

Rabboni
Semiconductor



晶創半導體高中夏令營

下世代必備能力

台灣積體電路製造股份有限公司/國立陽明交通大學
半導體科普計畫

- 以Rabboni平台，引導學生輕鬆入門。
- 從AI半導體感測生活應用引發動機，培育半導體創新應用思維。
- 普適半導體的目的是把大家帶到山下，觀望美景，嚮往登山，不是即刻登山，更不是讓大家望之怯步，登神山無捷徑，一步一腳印，努力向學

講師:陽明交通大學師生及研究團隊

- 招生對象：南部高中/職學生
- 課程內容：請參考課程表
- 報名日期：即日起至2024/6/17 截止
- 課程地點：南臺科技大學 修齊大樓E0205 教室
(台南市永康區南台街1號)
- 課程時間：2024/7/8-9 9:30 -16:30(含午餐)
- 課程費用：NT\$5,000 包含教具一組
(南部交大校友會員子女優惠價4500元，並於活動結束後退費)。
- 報名方式：線上報名 <https://pse.is/5zfzpa> (限收35名)
- 付費方式：線上報名完成後3日內匯款繳費即報名完成。
- 匯款帳號 0060-940-030626 銀行代碼:808

備註:

至少需滿20人，人數未達不開班

合辦單位:

國立陽明交通大學

南臺科技大學半導體與光電工程系

高雄市國立交通大學校友會

台灣新竹科學園區產學訓協會

請掃描報名



聯絡窗口: 陳小姐 03-5731627 effie@nycu.edu.tw



晶創半導體高中夏令營

下世代必備能力

台灣積體電路製造股份有限公司/國立陽明交通大學
半導體科普計畫

- 課程地點 :南臺科技大學 修齊大樓E0205 教室
(台南市永康區南台街1號)
- 課程時間 :2024/7/8-2024/7/9 9:30-16:30(含午餐)

Day 1

課程內容 (半導體相關)

營隊總論

半導體材料篇

半導體元件篇

半導體製程篇

* 半導體感測器AI應用實作及專題討論

Day 2

課程內容 (積體電路相關)

二位元及數位邏輯閘

積體電路設計流程

邏輯閘與電路元件篇

走近VLSI - CPU, GPU, MPU

* 半導體感測器AI應用專題發表

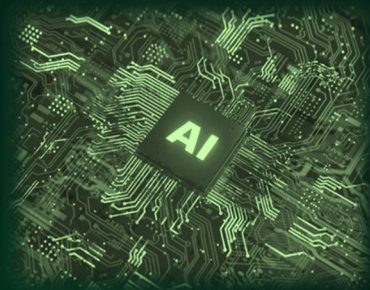
(作品刊載陽明交大網頁)

請掃描報名



晶創 Win Win

半導體全民素養計畫



台積電科普計畫講師培訓課程：

6/5(三)15:00-17:00

- 半導體感測應用教學
- 半導體材料/元件/製程簡介

歡迎有興趣參與營隊活動擔任
講師或助教同學參加~