



International College of  
**INNOVATION**  
National Chengchi University  
國立政治大學創新國際學院



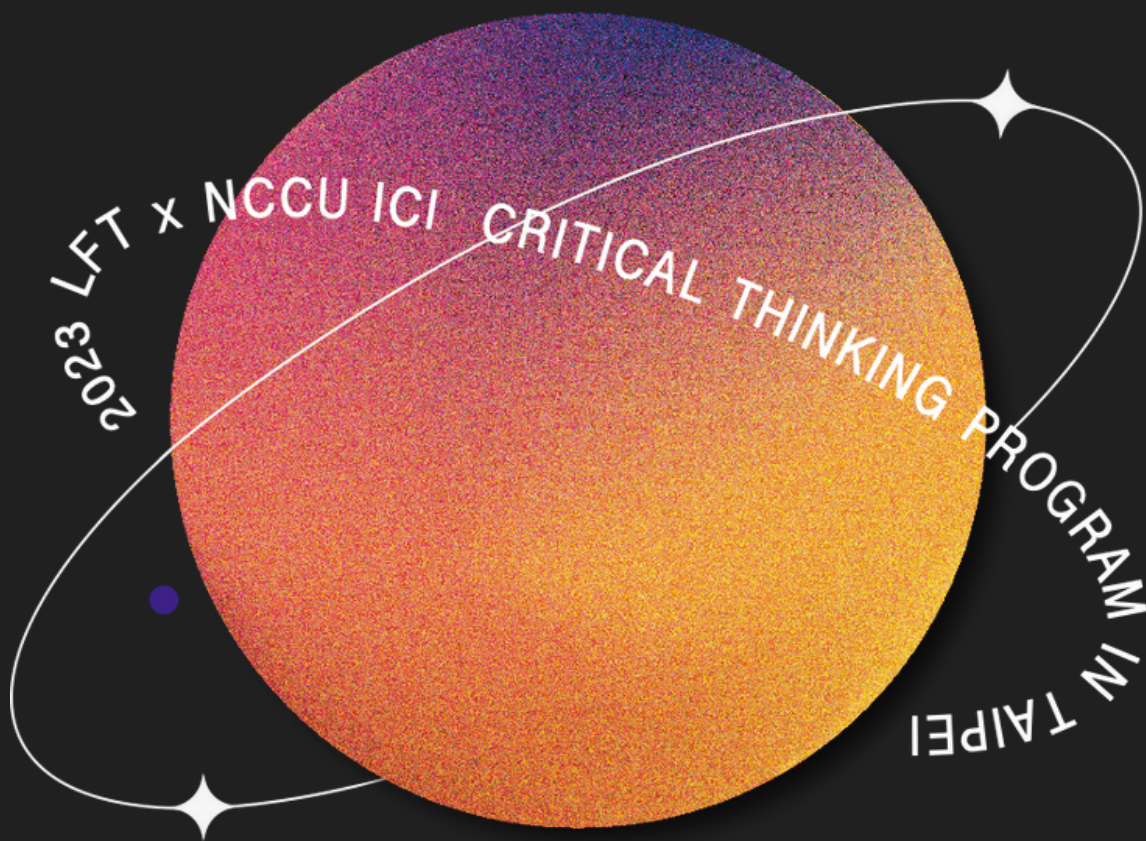
CRITICAL THINKING PROGRAM IN TPE

# 2023 第八屆臺灣思辨論壇

社團法人臺灣領導未來協會

國立政治大學創新國際學院

JAN 31st — FEB 03rd



活動地點：政治大學創新國際學院 | 住宿地點：晶贊都會旅店

[報名連結](#)

# CONTENTS

主辦單位/共同主辦單位	p.01
Lead For Taiwan思辨論壇介紹	p.02
活動時程	p.03
活動介紹	p.05
活動資訊	p.10



## 社團法人 臺灣領導未來協會

Lead For Taiwan (LFT; 臺灣領導未來協會) 致力於推動思辨教育，透過和國內外教育專家合作，以培育種子講師 (train the trainer) 的方式協助臺灣學校推動系統性的思辨課。自2021年以來，LFT已經培訓出70+種子思辨講師，並和全臺各地20+所高中職合作開設120+門思辨課，讓2,000+位學生接受12+小時的思辨課。

LFT的使命是「讓全臺學生都有系統性的思辨課」。



創新國際學院成立於2018年，是一個以全球研究前瞻策略為中心的學院。致力於提供問題解決導向與跨領域整合型訓練，秉持著「跨領域學習」、「資訊處理能力」、「永續發展與公民權」的核心理念，培養青年學子參與公共事務熱忱與解決問題之創新能力。



# LEAD FOR TAIWAN

## 思辨論壇

思辨論壇旨在提供臺灣學生接觸西方思辨教育、互動式學習和深入探究未來永續議題的機會。從2018年暑假在建國中學開始，辦理了七屆思辨論壇。

在四天三夜的思辨論壇中，透過縝密規劃的工作坊和互動式課程，學生們將學習邏輯推理、分析評論和論點論述等能力，並將其運用在探究未來永續議題。除此之外，LFT也特別設計專業的團隊建立活動，讓學員除了知識的收獲外，也獲得珍貴的友誼和自我覺察的機會。

隨著LFT的成長，我們也將和不同單位共同舉辦思辨論壇，讓全臺更多學生都有機會在寒暑假享有改變生命的教育體驗。

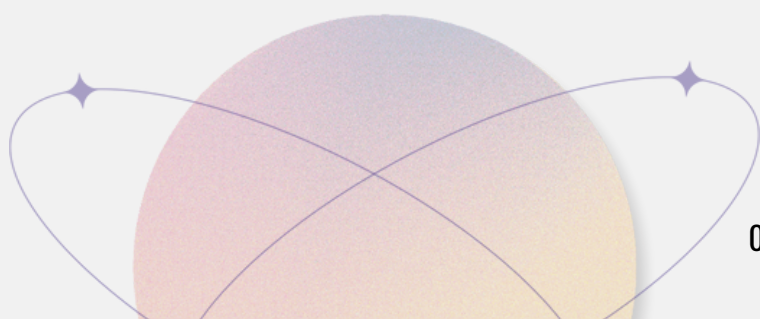


# 活動時程

1/31  
DAY 1



2/01  
DAY 2

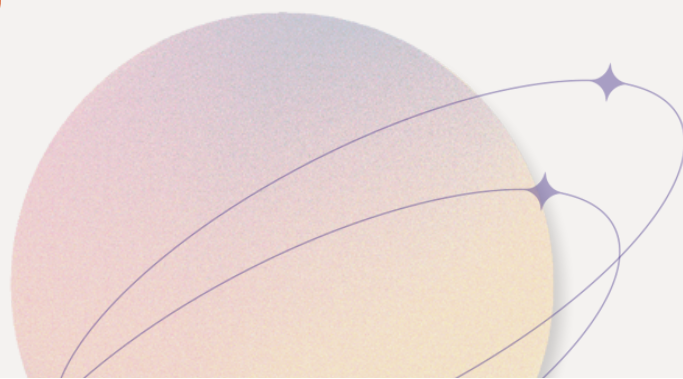


# 活動時程

2/02  
DAY 3



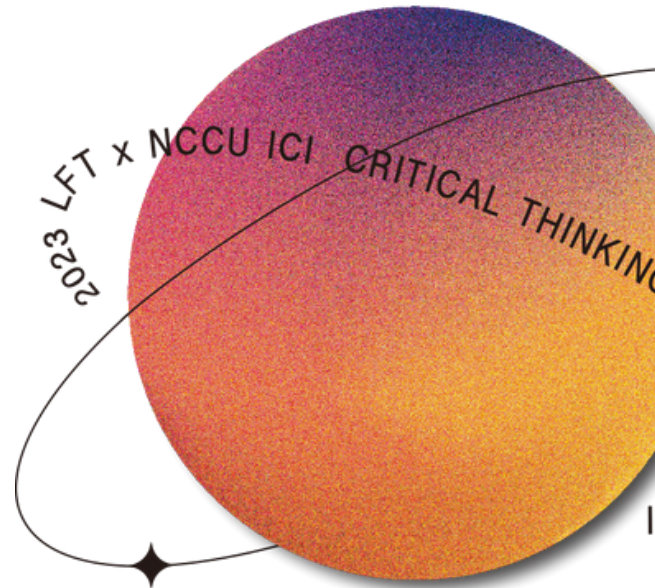
2/03  
DAY 4





# 活動介紹

## 深度 探討



### 未來議題探究

未來議題探究為這次思辨論壇營隊的核心，80名學員將在這個環節依照八個不同的未來公共議題分成八組，在四天共12個小時的時間，由LFT講師的引導下，深度地剖析這些社會議題，了解其核心問題與現況，並以小組為單位進行思辨，討論出大家對議題的分析、觀點與共識。

時間規劃上，前三天會由講師帶領學員解析未來公共議題，包含背景、核心問題、各國現況等，目的是幫助學員系統性地掌握議題，並釐清相關利害關係人與其脈絡。而接下來，學員將會針對議題們進行申論，讓團隊中的每個學員都能發表觀點，並以互動討論的方式達到共識。最後一天則會讓七組學員進行成果發表，實際運用營隊所學並展現。

### 8大議題

貧窮與全民基本收入

健康稅

再生能源發展

循環經濟

社會住宅

碳權交易

人工智能發展

性別議題

# 邏輯 思辨 培養



## 批判性思考工作坊

批判性思考是全球教育家公認的 21 世紀必備能力之一。LFT和來自劍橋和牛津大學的團隊共同設計了一套適合臺灣學生的批判性思考課程，培養學員的邏輯思維、分析評論、論點建構和資訊分析能力，協助學員在 4天3夜中能有全面且深入的思辨體驗。

## 專題講座:社會議題初探

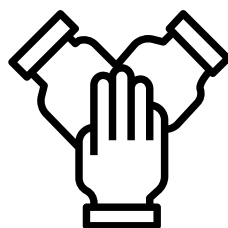
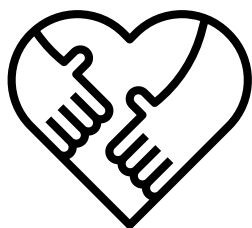
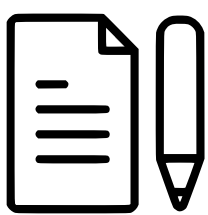
(選修一主題參加)

此次專題講座將邀請重要社會議題相關並行之有年的團體，例如：無家者、青少年等議題，帶學員了解社會上不同人的生活模式與面臨的問題，以及他們如何解決問題及長期經營，透過講座，期望能讓學員站在不同的角度來看待社會，並學習具備同理的能力。

# 多元 社會 同理







# 軟實力 練功坊

(選修一門參加)

## 學習歷程寫作工作坊

學習歷程寫佔據了臺灣高中生們目前學習生活很大部份，除了綜合在校期間的學習成果，也是未來升學重要參考文件。如何在這麼多活動、課程中找出重點，準備一個完整且吸引人的學習歷程檔案？透過架構地寫作引導，帶領學生如何產出貼近自我、同時能吸引目光並符合目標需求的學習歷程檔案。期待能幫助學員們在未來撰寫學習歷程檔案時能消除迷惘感、提升自我認同。

## 認識自我工作坊

在社群媒體氾濫、資訊爆炸的時代，人們容易在多方刺激與各類選擇中，迷失自我、忘了關照自己。你覺得自己是有價值的嗎？你了解自己喜歡什麼、需要什麼嗎？

迷惘的感受，揭示著回歸內在需求的重要性。期待能透過本次工作坊，帶領學員們實際練習自我覺察、探索自我價值；放下焦慮質疑，把自己的感受放在第一順位。

## 團隊管理工作坊

身為未來人，除了個人能力精進培養，同樣重要的是學習如何與他人合作並達到最佳產出。我們期待每位學員理解如何帶領團隊、塑造團隊文化以及如何與團隊合作學習。透過分組討論MBTI人格特質，分析個人一個團隊中扮演的角色，也透過活動「末日生存」練習，讓團隊內部體驗產出共識的過程、學習化解各團隊間在決策中會有的分歧。

# 探索



# 交流

## 團隊建立

透過在課程間安插不同的組織性活動，讓學生與議題導師之間建立起富有安全感的溝通環境，進而使所有活動參與者感到自在且舒適，並勇於表達自己的看法其他學生建立連結。

## 城市探險隊

活動場地將延伸至教室外，範圍從政治大學周邊至捷運頂溪站，如：木柵公園、樂華夜市、八二三紀念公園等。邀請學員走出教室外，在議題導師與工作人員的帶領下探索城市巷弄。藉由定向跑點探索，啟發與當地情感連結的接觸與觀察，使學員意識到小城市蘊含著多元可能性與多元發展性，關鍵僅在於是否願意觀察發覺，喚醒學員嘗試突破舒適圈，勇於探索與冒險挑戰。

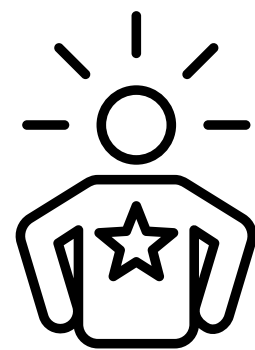
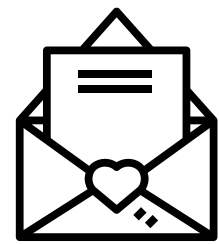
## 月光咖啡館

月光咖啡館將以分組輪桌的方式，增進學員間想法上的交流，讓學員能夠輕鬆地討論日常生活裡常見的議題與問題，如：情感關係、求學經歷、科系選擇、未來方向與職涯、性別差異、生活經驗等等，不同的主題內容。此活動也會邀請一些相關領域的學長姐來擔任桌長，在桌長的帶領下與輕鬆的氣氛中，由淺入深建立談話，期許學員們嘗試透過與新朋友的觀點交流，激盪出更多的想法，未來在面對話題探討時，也能嘗試從他人的多元角度切入思考。

# 認識 表達 自我

## 搞砸之夜/寫信給未來的自己

搞砸之夜是LFT一直以來的重點活動。每個人一生中都會有挫折、失敗的經驗，我們以為已經過去了，時常其實還在心裡底部沒有被處理掉。這個活動希望讓學員能夠學會面對自身在成長過程中的缺陷、不完美，接受自己都有曾經搞砸某些事情，但這不代表我們的全部。在舒適的空間中，引導讓學員能夠在安全、自在的環境下說出自己過去的經驗，也為其他人所分享的經驗給予回饋，並且寫一封信給未來的自己，不論是期許、目標，以書寫的方式來抒發自己的心境。



## 成果發表

活動的最後一天，我們將一同將舉辦成果發表，讓參與學員透過成果發表，分享組內議題的分析和討論後的共識，並闡述以他們的觀點哪些面向值得我們深思。成果發表環節也會邀請擁有不同背景的來賓與LFT 共同執行長一同擔任評審，為學員的成果報告提供專業且實質的建議。

# 活動資訊

<b>報名時間</b> 2022.11.14 (一) —————→ 2022.12.18 (日)  <b>11/30前報名 享有早鳥優惠</b>	<b>活動日期</b> 2023.01.31 (二) —————→ 2023.02.03 (五)
	<b>活動地點</b> 政治大學創新國際學院 台北市文山區指南路二段64號
	<b>住宿地點</b> 晶贊都會旅店 新北市永和區永和路二段168號

**招生對象** | 臺灣高中職在學生或具同等學力之自學生

**活動費用** | 含住宿含伙食（不含早餐及第二天晚餐，由導師帶領學員自理）

- 原價：5380元
- 早鳥優惠（11/30前報名）：**5180元**
- 三人團報優惠：**5180元**
- 三人團報+早鳥每人再折200元：**4980元**

註：中低收入戶及經濟困難之學生，經主辦單位核可後，得視情形給予優惠！

**助學優惠** |

Lead For Taiwan 一直以來皆鼓勵來自多元家庭背景、就學環境之學員參與。有需求之學員（經濟弱勢、原住民、新二代等），可出示中低收入戶證明（請在表單最後一欄備註）或是來信說明，經主辦單位核可後得視情形優惠或免除申請者之活動報名費！



# 活動資訊

填寫報名表

等待錄取通知

繳交活動費用

完成

## 退費機制 |

1. 營隊開始前，已完成報名及繳費，欲退費者：
  - a. 自活動開始前 31 日前申請辦理，扣除手續費 15%；
  - b. 第 21 日至第 30 日以內申請辦理，扣除手續費 30%；
  - c. 第 2 日至 20 日以內申請辦理，扣除手續費 50%；
  - d. 前 1 日申請辦理或當天未出席者視為放棄，不退費。
2. 營隊開始前，因自身不可抗力因素無法參與營隊（如：生病、確診、受傷），依照退費規範第一點辦理。
3. 營隊開始前，如遇有不可抗力之情事(如颱風、地震、流行病等)，致使營取消，即扣除已支出部分，退還剩餘費用。
4. 營隊進行中，如遇有不可抗力之情事(如颱風、地震、流行病等)，為確保學員之安全，得由主辦單位決定更改活動內容或提前結束，若提前結束，相關退費事宜如下：本單位將計算全部成本後，扣除已支出之費用以及未支出但屬於必要之費用後，剩餘費用全數退還。
5. 欲無故未到者/申請退費者，請事先提出或於營隊活動期間提出，營隊活動結束後三天內(不含假日)仍未收到退費申請，恕不受理，則不退費。
6. 退款之手續費由參加者承擔。

CRITICAL THINKING PROGRAM IN TPE

# 2023 第八屆臺灣思辨論壇

社團法人臺灣領導未來協會

國立政治大學創新國際學院

**立即報名**

**11/30前報名享早鳥優惠！**

2023 LFT x NCCU ICI CRITICAL THINKING PROGRAM