

文藻學校財團法人文藻外語大學 函

地址：807679高雄市三民區民族一路900號

承辦人：王琇薇

電話：(07)3426031分機3521

傳真電話：(07)3508865

電子信箱：99670@mail.wzu.edu.tw

受文者：臺南市立新東國民中學

發文日期：中華民國110年4月22日

發文字號：高文推廣字第1103500030號

速別：普通件

密等及解密條件或保密期限：

附件：如主旨 (1103500030-1.png、1103500030-2.png、1103500030-3.pdf)

主旨：檢送本校辦理國、高中職生外語文化探索體驗課程簡章
(如附件)，敬請協助公告，請查照。

說明：

一、課程資訊：

(一)歐拉西語文化探索體驗課程：

- 1、日期:110年5月15日(六)至5月16日(日)。
- 2、時間:上午9時至下午4時。
- 3、學費：開課一週前報名，早鳥優惠價3,000元(含午餐)。
- 4、課程詳情及報名連結網頁：<https://reurl.cc/1gMV8Y>。

(二)歐嗨唷日語文化探索體驗課程：

- 1、日期：110年5月22日(六)至5月23日(日)。
- 2、時間：上午9時至下午4時。
- 3、學費：開課一週前報名，早鳥優惠價3,000元(含午餐)。



4、課程詳情及報名連結網頁：<https://reurl.cc/MZ9Q2W>。

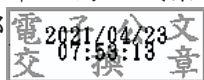
二、課程對象：國中及高中職學生。

三、上課地點：文藻外語大學(高雄市三民區民族一路900號)。

四、洽詢專線：推廣部(07)345-8212。

正本：高雄市各國民中學、臺南市各國民中學、屏東縣市各國民中學、高雄市高級中等學校、高雄市立高級職業學校、臺南市高級中等學校、屏東縣高級中等學校

副本：本校推廣部



裝

訂

線

