

臺南市立佳里國民中學 函

地址：72259臺南市佳里區安南路523號
承辦人：林珍瑩
電話：06-7222244#211
傳真：06-7215695
電子信箱：relyl@tn.edu.tw

受文者：臺南市南區省躬國民小學

發文日期：中華民國112年8月1日
發文字號：佳里中教字第1120801079號
速別：普通件
密等及解密條件或保密期限：
附件：

主旨：本中心辦理112學年度「佳里科技中心教師增能研習：常見的材料與工具應用—以彈珠枱為例」，敬邀貴校有興趣教師參與並請核予公（差）假登記，請查照。

說明：

一、依據教育部國民及學前教育署112年7月26日臺教國署國字第1120091322D號函辦理。

二、研習相關訊息：

（一）研習名稱：常見的材料與工具應用—以彈珠枱為例。

（二）研習時間：112年8月15日（二），時間：9：00—12：00。

（三）研習地點：佳里國中生活科技教室（一）。

（四）研習代碼：282094。

三、研習對象：

（一）本中心課程編撰教師優先錄取。

（二）本中心服務區合作學校。

（三）本市國中小任教科技領域課程教師、本市國中小對科技

教育有興趣教師。

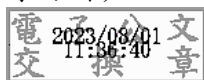
四、報名方式：因工具及材料數量有限，請依場次逕至臺南市教育局學習護照線上報名。

五、請各校准予參加研習學員人員公（差）假登記。

六、相關事項聯絡人：佳里國中06—7233073，林珍瑩組長、葉卓叡助理。

正本：臺南市政府所屬各國民小學、臺南市政府所屬各國民中學(臺南市立佳里國民中學除外)

副本：



裝



訂



線