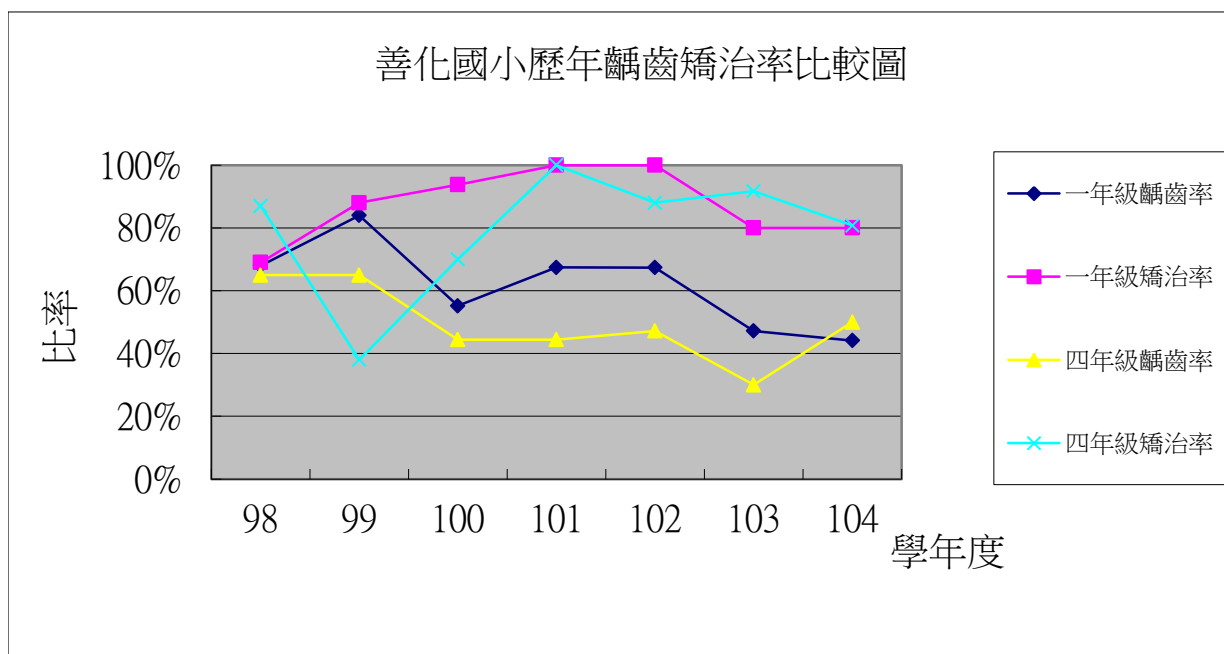


台南市善化國民小學齶齒矯治率比較圖

學年度	98	99	100	101	102	103	104
一年級齶齒率	68%	84%	55.17%	67.44%	67%	47%	44%
一年級矯治率	69%	88%	93.75%	100%	100%	80%	80%
四年級齶齒率	65%	65%	44.44%	44.44%	47%	30%	50%
四年級矯治率	87%	38%	70%	100%	88%	92%	81%



註1：104學年度四年級族群齶齒率50%雖和當一年級時(101學年度)67.44%略為下降，但當時矯治率為100%，反觀齶齒率其實為上升，此議題列為本學年度宣導重點。

