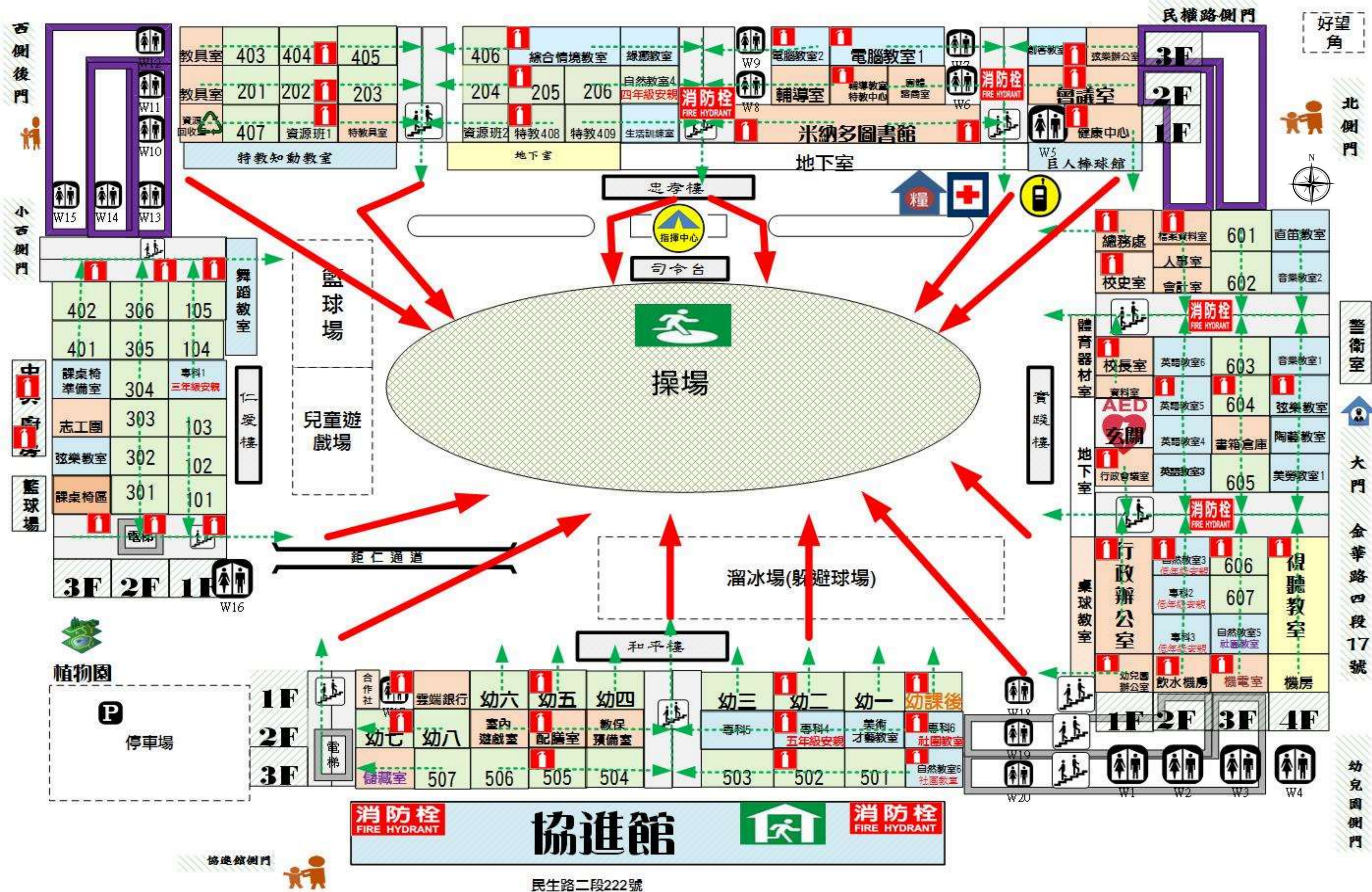


台南市中西區協進國小—校園防災地圖(民防訓練)

經度:東經120.194038度
緯度:北緯22.997241度

防救災資訊



災害通報單位

教育部校安中心
02-33437855
02-33437856
中西區災害
應變中心
06-2267151
台南市教育局
06-2130669

警消醫療單位

長樂派出所
06-2222422
第六消防分隊
06-3589894
郭綜合醫院
06-2221111

學校災害潛勢資訊

地震潛勢: 高
淹水潛勢: 中
坡地潛勢: 低
(依全國各級學校災害潛勢資訊管理系統)

標示

- 建築內路線
- 建築外路線

圖例

室內避難處所	室外避難處所	急救站	滅火器	消防栓
指揮中心	物資儲備點	救援器材放置點	通訊設備放置點	

112.09 總務處製