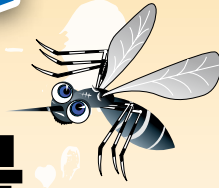


# 對抗登革熱



## 容器減量

瓶瓶罐罐、廢電瓶



一品夫人

1

廢輪胎



房貸二胎

2

浴缸、水缸



三綱五常

3

洗衣槽



大四喜 東南西北

4

保麗龍



生肖五龍

5

糖果盒、餅乾盒



道路六合

6

廢馬桶



生肖七馬

7

帆布、塑膠布



天龍八部

8

桶子、盆子、盤子、杓子等



十三撲克牌

13

冷卻水塔



十二時鐘塔

12

廢檳榔攤、廢攤架



蕭十一郎

11

安全帽



道路十全

10

水族箱



九族文化

9

### 認識 孳生容器

記好口訣，速清除！

愛社區、愛家園、愛學校



你我可以怎麼做？

✓ 家戶動起來：

配合地方政府公告清運日，每家戶清出不需要的容器。

✓ 校園動起來：

1. 鼓勵各級學校師生參與校內及社區容器減量。
2. 透過學校聯絡簿及衛教宣導，帶動家長參與環境清潔。

✓ 戶外作夥來：

配合地方清潔隊，村(里)長帶領社區民眾，逗陣做環境清潔及容器減量。



教育部



衛生福利部疾病管制署  
TAIWAN CDC



www.cdc.gov.tw



1922防疫達人  
www.facebook.com/TWDCDC

疫情通報及關懷專線：1922

廣告