



人文科技 雙語國際 創造新視/新勢紀

臺南市立新市國民中學

人文科技

雙語國際



新市國中校長 薛英斌

(Principal Birdy Ying-pin Hsueh)



招生L夾資料(帶回給家長)

- ➔ 綠色雙面--給家長的一封信
- ➔ 藍色單面--招生重要資訊 (非常重要*3)
- ➔ 彩色雙面--最新師生表現DM
- ➔ 白色單面--體育班簡章(草案)
- ➔ 粉紅色單面--New114學年度英語文資優方案
- ➔ 黃色雙面(含白色報名表)--美術班簡章相關(正式)

新市國中首頁—招生/新生專區(非常重要)

所有消息	防治藥物濫用教育宣傳	公告宣導	新生招生專區	榮譽榜	防疫專區	
媒體報導	研習進修	升學資訊	性平教育	家庭教育	適性入學	獎助學金
學習活動	體育組	輔導室	總務處	人事會計	午餐團隊	健康促進
餐前五分鐘						

2025-01-06 **體育組** 【轉班轉學考】113學年度體育班轉班轉學考試(草案)

2024-12-27 **資料組** 重要：臺南市114學年度國民中學英語文學術性向資優學生鑑定安置

2024-10-22 **資料組** 臺南市 114 學年度國中資賦優異學生鑑定安置作業 QA 與簡報

2025-01-06 **體育組** 【114學年度體育班】招生簡章(草案)_陸續更新

2025-01-04 **輔導主任** 114美術班說明會招生宣傳單

2025-01-02 **輔導主任** 臺南市114國中美術類藝才班招生鑑定簡章

2024-12-19 **註冊組** 【114學年新生入學專區】

2024-08-27 **教務主任** 關於新生學號公布一案請參閱內文

2024-08-08 **活動組** 113學年校隊招考新生 喜歡表演的同學記得報名

2024-07-29 **教學組** 暑期輔導班級名單(0801版)暨新生暑輔注意事項

最新招生簡章與資訊

藍色單面-招生重要資訊(非常重要)

新生報到	<ol style="list-style-type: none">1. <u>※實際報到方式與時間請務必參照報到通知單※</u>2. <u>實體報到預定日期：114年3/29(六)上午【※依報到通知單※】</u>3. <u>※線上報到預訂日期：114年3/21(五)12:00-3/29(六)12:00</u>
獎學金	<ol style="list-style-type: none">1. 入學獎學金(苔元金屬獎學金)：頒發國小市長獎與議長獎同學2. 家長會獎勵金3. 其他獎助學金 度苦厄獎助學金、康陳桂香紀念獎學金、梁耀琳先生獎學金、正德品德之星、原住民優秀獎學金、清保宮獎學金、曹永德先生獎助學金、鉉濡紀念獎學金、行天宮助學金、富邦用愛心做朋友等

◆新生報到窗口(教務處)：分機 6013, 6003, 6053

◆英語文資優方案窗口(輔導室)：分機 6015 ◆美術班窗口(輔導室)：分機 6005, 6015

◆體育班窗口(體育組)：分機 6221, 6021 ◆多元社團窗口(學務處)：分機 6004, 6014

藍色單面-招生重要資訊(非常重要)



綠色雙面給家長一封信(升學輔導與校友表現)

RISING STAR
Congratulations

詹晉楷 (8A+) 葉宇喬 (7A+) 翁子揚 (6A+)
曾惟家 (6A+) 李亞澄 (5A+) 詹智宇 (4A+)

表現亮眼

達 台南一中 錄取門檻
台南女中

Sinshih Junior High School
新市國民中學

RISING STAR
Congratulations

吳雨蓁 (8A+) 黃瀟葦 (7A+)
邱冠霖 (5A+) 張祐齊 (5A+)
蘇育群 (4A+) 鄭鈺潔 (4A+)

會考成績
表現亮眼

Sinshih Junior High School
新市國民中學

CONGRATS

Rising Star

本校體育班校友

陳壬薰 中華隊史首牌首金
勇奪

世界救生錦標賽
拋繩救生金牌

Sinshih Junior High School
新市國民中學



給家長一封信(校友表現)

臺南市立新市國民中學

人文科技

雙語國際

●近年校友錄取國內外優質大學(台大、政大、清大、成大、台科大、北科大等)

黃○羚	上海復旦大學	新聞傳播學系	洪○霽	臺灣大學	生物產業傳播暨發展學系
劉○妤	中國醫藥科技大學	中醫學系	郭○琳	中國醫藥大學	中醫學系
鄭○伶	高雄醫學大學	醫學系	王○玟	政治大學	外交學系
許○憲	清華大學	物理系	蔡○宸	清華大學	科技管理學院學士班
林○涵	清華大學	藝術設計系	王○	臺灣師範大學	美術系
王○岑	中央大學	企業管理學系	陳○丞	中央大學	化學工程與材料工程學系
王○豪	成功大學	電機工程學系	盧○碩	成功大學	水力及海洋工程學系
鄭○芸	成功大學	政治系	林○婕	成功大學	材料科學及工程學系
曾○賢	臺灣科技大學	機電技優專班	陳○達	臺北科技大學	工程科技學系
曾○憲	臺北科技大學	電子工程系	蔡○育	臺北科技大學	電子工程系
楊○俊	112年行政警察三等特考榜首		楊○程	臺灣藝術大學	電影創作學系
許○淋	美國海軍學院	United States Naval Academy			



校友表現



RISING STAR
Congratulations

賀 大社國小校友

蔡維辰
錄取
國立清華大學
科技管理學院 學士班

蔡旻祐
錄取
國立高雄科技大學
半導體工程系

新市國中 薛英斌 校長 敬賀

The poster features a white background with orange and yellow abstract shapes. At the top, the words 'RISING STAR' are written in large, colorful, block letters. Below this, a red ribbon contains the word 'Congratulations'. The main text is in Chinese, celebrating two alumni: Cai Weichen, who was accepted into the Bachelor's program at National Tsinghua University, and Cai Minyou, who was accepted into the Semiconductor Engineering Department at National Kaohsiung University of Applied Sciences. The bottom of the poster includes the name of the school and the principal.



ROLE MODEL
Congratulations

本校校友

鄭育伶
錄取
高雄醫學大學
醫學系

Sinshih Junior High School
新市國民中學

The poster has a light blue background with medical-themed illustrations like a syringe, a stethoscope, and pills. At the top, 'ROLE MODEL' is written in colorful, block letters. Below it, a red ribbon says 'Congratulations'. The text celebrates alumnus Zheng Yuling, who was accepted into the Department of Medicine at Kaohsiung Medical University. The school's name is written at the bottom in both English and Chinese.



給家長一封信(優質教師團隊)

臺南市立新市國民中學

人文科技

雙語國際

112年全市藝術教學傑出獎
黃心蘭老師



112年全市師鐸獎
蘇琬玲組長





給家長一封信-優質教師團隊

臺南市立新市國民中學

人文科技

雙語國際

113年教育部體育教學傑出獎
吳珮瑜組長



113年 教育部推動數位學習績優學校
領航獎

10

健康關懷

成長智慧

國際視野

創新永續





多元社團與舞台

臺南市立新市國民中學

人文科技

雙語國際

● 語言藝術 健體能量 多元展能 品德人文

多元社團(創鼓、合唱團、直笛、國樂、扯鈴、烏克麗麗、網球、Teeball、熱舞、科技等 11 個)。

112-3 年 全國語文競賽 客語字音字形 特優 閩南語演說 優等 客語演說 優等 甲等。

108-113 年 全國美術比賽 甲等 2 人 佳作 21 人 109-112 年 全市美術比賽 前三名 60 人 佳作 59 人。

112-3 年 全國民俗體育競賽 扯鈴 特優 優等 甲等 跳繩 特優 優等。

112 學年度 全國鄉土歌謠比賽 原住民語系 國中團體組 優等。

112 年 全市語文競賽 國中團體組決賽 第二類組 第一名。

112 年 全市小小解說員 雙料金牌 閩南語組 客語組。

112-3 年 全市傳統藝術比賽 創鼓 特優 112-3 年 全市音樂比賽 合唱團 優等 直笛隊 甲等。

112-3 學年度 全市本土語言 魔法語花一頁書比賽 第三名 佳作。

112 年 臺南市中運 女子跳高與五項運動 雙料金牌 59 公斤舉重 金牌。

114 年 臺南中等學校聯合運動會 舉重項目 國女組總錦標第一名 國男組總錦標第一名。





多元社團與舞台

臺南市立新市國民中學

人文科技

雙語國際

CONGRATS

Drums

本校創鼓隊

榮獲

113 學年度

全市傳統藝術比賽

鼓術類 **特優殊榮**



感謝張漢宜主任費心指導

Sinshih Junior High School
新市國民中學

CONGRATS

Choir

本校榮獲

113 學年度

全市學生音樂比賽

女聲合唱 **優等殊榮**



感謝楊夏惠老師
莊茹惠老師用心指導

Sinshih Junior High School
新市國民中學





多元社團與舞台

臺南市立新市國民中學

人文科技

雙語國際



1
3

健康關懷

成長智慧

國際視野

創新永續





The Teeball Club

臺南市立新市國民中學

人文科技

雙語國際



健康關懷

成長智慧

國際視野

創新永續





科技科學深耕

臺南市立新市國民中學

人文科技

雙語國際

● 整合資源 科技提昇 科學深耕 (實驗探究、仿生機器人、AI 科技、數位跨域)

113 年 PowerTech 全國青少年科技創作競賽 國中組

遙控清道達人 1 銀牌 2 銅牌 非觸控蟲蟲危機 金牌 非觸控神動翻滾 銀牌

112 年 PowerTech 全國青少年科技創作競賽 國中組 潛力新秀組 季軍

111-113 年 全市公私立國民中小學科學展覽 國中組 數學科佳作 生物科第三名 團體組第五名

112-3 年 臺南市程式設計比賽 國中 AI 磚塊 第二名 國中 AI 魷魚 第三名 Scratch 動畫 佳作

111-113 年 善新科學探究營 教育部 STEM+A 課程導向數位跨域教育扎根計畫





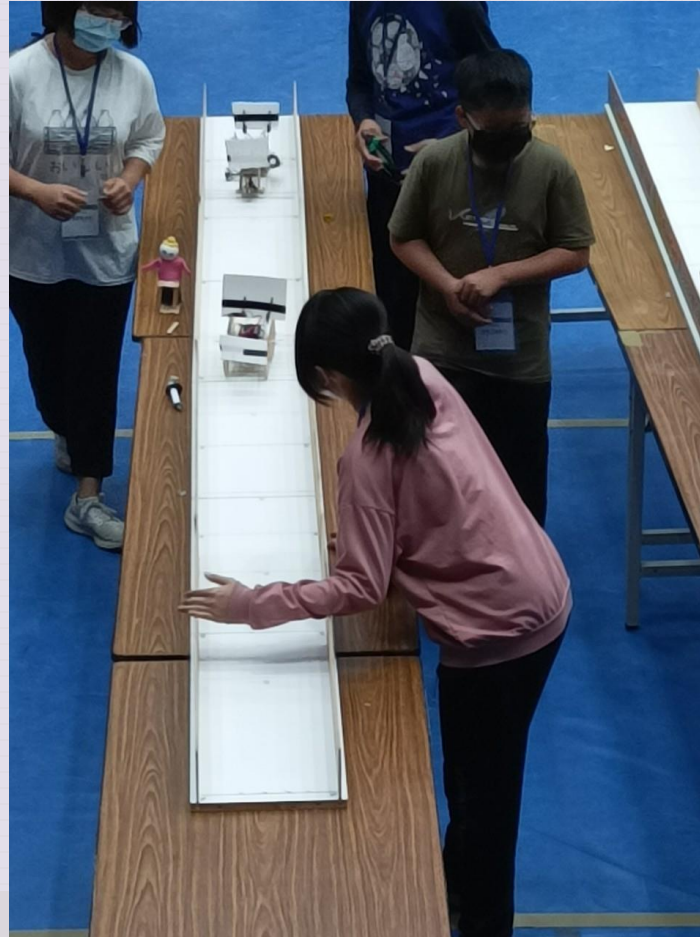
科技學習社團競賽

臺南市立新市國民中學

人文科技

雙語國際

The Strandbeest Competition



The Technology Club

1
6

健康關懷

成長智慧

國際視野

創新永續





科學探究營 (Science Camp)

臺南市立新市國民中學

人文科技

雙語國際



1
7

健康關懷

成長智慧

國際視野

創新永續





善新科學探究營 (Science Camp)

臺南市立新市國民中學

人文科技

雙語國際



1
8

健康關懷

成長智慧

國際視野

創新永續



科技科學學習競賽

臺南市立新市國民中學

人文科技

雙語國際

COODING
Congratulations

**臺南市 112 學年度
程式設計比賽**

AI 磚塊組 第二名
101 黃楷尉 吳嘉澄

Scratch 動畫組 佳作
208 郭芸綺 陳儀安

感謝 蕭翔文老師 郭文清主任 指導

Sinshih Junior High School
新市國民中學

CONGRATS

Science Fair

本校 308
劉子凡
郭芸綺 王昱淇
榮獲

**64 屆全市科展
國中數學科 佳作**

感謝賴佳奇老師與方文鋒主任指導

Sinshih Junior High School
新市國民中學

CONGRATS

AI Education

308 **郭芸綺 王昱淇**
榮獲

113 年度中小學
Scratch 暨 AI 程式設計競賽

AI 國中魷魚組

第三名殊榮

感謝郭文清主任指導

Sinshih Junior High School
新市國民中學





全市科展/AI程式設計 第三名

臺南市立新市國民中學

人文科技

雙語國際



20

健康關懷

成長智慧

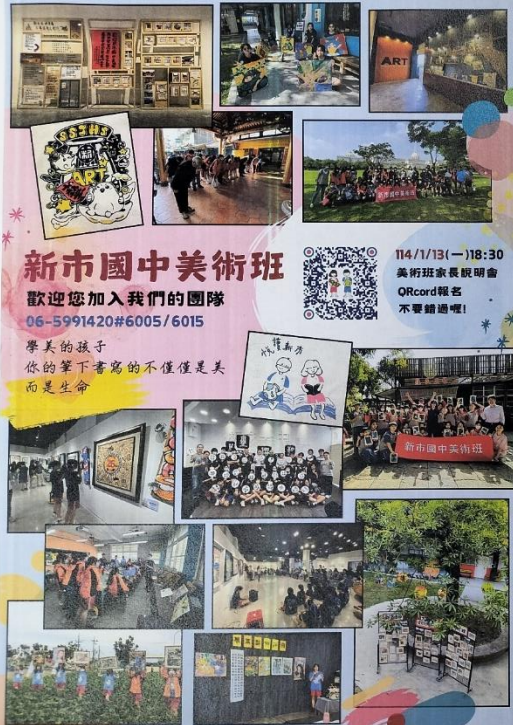
國際視野

創新永續



黃色雙面(含白色報名表)--美術班簡章相關(正式)

1. 設籍臺南市小六學生皆可報名
2. 招生說明會：114年1/13(一) 晚上6:30 地點:新市國中一樓靜思書軒
3. ※報名: 114年2/21(五)-2/27(四) 地點:新市國中輔導室
4. 鑑定考試: 114年3/22(六) 地點:新市國中 (※相關資訊請依正式簡章為準)



附件 2
臺南市 114 學年度國民中學美術類藝術才能班招生鑑定報名表
報名日期: 114 年 月 日

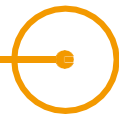
報考類別 (請打"√")	<input type="checkbox"/> 新生	<input type="checkbox"/> 插班生	准考證號碼 (考生勿填)
報考學校 (請一報考)	<input type="checkbox"/> 永康國中	<input type="checkbox"/> 民德國中	<input type="checkbox"/> 南新國中
	<input type="checkbox"/> 瑞里國中	<input type="checkbox"/> 新市國中	(姓名依序劃填)
姓名	性別	<input type="checkbox"/> 男	<input type="checkbox"/> 女

臺南市 114 學年度國民中學美術類藝術才能班招生鑑定簡章
重要日程表

項目	日期	備註
簡章	自公告日起 至 114年2月27日(星期四)	1. 網頁下載(A4尺寸紙張列印) (1) 臺南市政府教育局科的教育科網站 (2) 各區區學教網站 2. 索取紙本簡章: 自公告日起至 114年2月27日 止每日上午8時至下午4時至各級學校之警衛室, 報名單位索取紙本簡章(各報及假日恕不開放索取)
招生生確定名額 公告	114年2月18日(星期二)	為因應簡章公告後有學生轉情形, 插班生確定名額公告於臺南市政府教育局公告系統及各級學校校網站
1. 以簡章表報名 入學 2. 上網報額	114年2月21日(星期五) 至 114年2月27日(星期四)	1. 上午8時30分至12時, 下午1時30分至4時, 逾期不予受理。(例假日恕不受理) 2. 報名地點: 同級學校
以簡章表現入學 結果公告	114年3月6日(星期四) 下午6時前	1. 公告於臺南市政府教育局公告系統 2. 通過以簡章表現入學簡章表簡章者, 可於 114年3月10日(星期一)至3月11日(星期二)上午8時30分至12時及下午1時30分至4時, 持統一收據向原報名學校申請繳納藝術科測驗費用 1200元
術科測驗	114年3月22日(星期六)	1. 測驗地點: 新市國中 2. 測驗科目: (1) 素描: 請考生自備素描用具。 (2) 水彩: 請考生自備水彩用具。 (3) 創意設計: 採現場製作方式, 除平面繪畫之用具及顏料外, 尚包括黏土、橡皮泥等具, 由學校提供, 考生不得攜帶與考試無關物品入場。
術科測驗結果公 告	114年3月28日(星期五) 下午6時前	公告於臺南市政府教育局公告系統及各級學校校網站
甄別	114年4月7日(星期一) 至 114年4月8日(星期二)	每日上午8時30分至下午4時止, 持「鑑定結果通知書」向各級學校辦理報到, 逾期未報到者視同放棄報到資格。
預考生遞補缺額 公告	114年4月11日(星期五) 下午6時前	於臺南市政府教育局公告系統及各級學校校網站, 公布各級缺額及報到通知。
備取分發	第1次: 114年4月17日(星期四) 第2次: 114年6月12日(星期四)	1. 上午8時45分至9時報到, 9時起備取名分發。 2. 具備報到之考生, 持「鑑定結果通知書」於報到時領取一分發。 3. 第2次備取名分發以備取額為準, 備取額學生 114年6月12日(星期四)名單後不再遞補, 因此出缺亦同, 缺額補進入下學年度插班生招生名額。

考試科目?
招生說明會?
報名時間?

觸控大電視(藝術特色教學教室)



第21屆大學升學進路

// 榮耀時刻 //



沉溺

作者

林藝涵

獎項

特優

縣市

臺南市

參賽組別

高中（職）美術

// 臺南二中---第21屆畢業校友---林藝涵//
清華大學 藝術與設計學系 設計組

臺南400主題系列課程展





藝術美學與社區回饋(台鐵新市站美學改造)

臺南市立新市國民中學

人文科技

雙語國際



Art for Community

健康關懷

成長智慧

國際視野

創新永續

永

School/

白色單面--體育班簡章(草案)

1. 設籍臺南市小六學生皆可報名
2. 招收項目：田徑、籃球與跆拳道
3. 報名：即日起至 114 年 3 月 26 日(請洽聯絡窗口)
4. 甄試：預計 114 年 3 月 26 日下午 (※相關資訊請依正式簡章為準)



臺南市新市國民中學114學年度體育班新生入學招生簡章(草)

一、依據：依據高級中等以下學校體育班設立辦法及114年00月00日南市體競字第0000000000號函辦理及114年00月00日南市體競字第0000000000號

二、目的：

- (一) 讓喜愛運動的選手能繼續運動。
- (二) 讓國小培訓之選手有銜接發揮潛能之環境。
- (三) 結合各項運動專長培訓優秀人才爭取更多榮譽。
- (四) 建立輔導優秀學生運動選手升學管道。

三、招生專長項目

- (一) 田徑10人，籃球10人，跆拳道10人，上限30人。
- (二) 依各項報名人數得以斟酌調整錄取人數。
- (三) 依甄試成績標準，擇優錄取。

四、招生班級：招收國中七年級1班。

五、報名資格：

- (一) 以設籍本市之公私立國民小學應屆畢業學生皆可。
- (二) 凡具備甄試項目專長之學生。(檢附參賽秩序冊影本核「與正本相符」章或學校教師推薦函)

六、簡章公告：

- (一) 請至本校校網/招生專區下載：<http://www.ssjhs.tn.edu.tw/>
- (二) 或掃 QR code 取得文件



體育班線上索取 QR code

- (三) 或至本校警衛室或國中學務處體育組索取簡章。
- (二) 加入體育班 Q&A 官方 LINE 或體育組 FB 更了解體育班實際運作。
- (三) 連絡電話：06-5991420 轉(體育組) 6021 或(學務處) 6014

七、報名日期：即日起至114年3月25日(二)中午12點前，逾期不予受理。

八、報名地點：本校學務處或體育組，有疑問可聯絡承辦人吳老師0975379287、跆拳道黃教練0931999557、田徑隊胡老師0911157345或其他體育組老師。

九、報名方式：

- (一) 各校甄選時間相同，每位考生只能參加一校報名
- (二) 無論採取紙本或線上，請統一填先行填寫線上表單：
<https://forms.gle/loitaZUWwnxvrOrm7>



表單填寫 QR code

- (三) 紙本報名：填寫報名表逕向本校學務處或體育組直接報名。
- (四) 線上報名：下載電子檔案填寫完畢後，將報名表寄至體育組吳老師信箱 senera379287@ssjhs.tn.edu.tw，系統將會自動回覆收到您報名的郵件，若無收到此信件請致電詢問，聯絡電話：06-5991420轉(體育組) 6021 或(學務處) 6014。

十、報名程序：

田徑隊

27



籃球隊

28



跆拳道



體育班學習與校友表現

**ROLE
MODEL**
Congratulations

體育班校友
蔡維宸

錄取

國立清華大學
科技管理學院
學士班

Sinshih Junior High School
新市國民中學

**ROLE
MODEL**
Congratulations

體育班校友
蔡承育

錄取

國立
臺北科技大學
電子工程系

Sinshih Junior High School
新市國民中學

SPORTS CAMP: Sports Challenge

Members of the TRACK AND FIELD TEAM take on various sports challenges by performing different drills.



SPORTS CAMP: Sports Challenge

Members of the BASKETBALL TEAM take on various sports challenges by performing different drills.





粉紅色單面--New 114學年度英語文資優方案

臺南市立新市國民中學

人文科技

雙語國際

臺南市 114 學年度國民中學英語文學術性向資優學生鑑定安置
重要日程表

項目	日期	備註
計畫公告	113 年 12 月 24 日(星期二)	臺南市政府教育局公告系統： https://bulletin.tn.edu.tw
報名 1. 書面審查 2. 測驗評量(初選)	114 年 1 月 6 日(星期一) 上午 9 時起 至 1 月 15 日(星期三) 下午 4 時 (報名於下午 4 時截止) (繳費於下午 11 時 59 分截止)	1. 以單一身分驗證帳號(OpenID)，登入臺南市 114 學年度國中小各類資優鑑定報名系統 https://gti.tn.edu.tw (下稱報名系統)之「國民中學英語文學術性向資優學生鑑定報名專區」並依系統指示進行網路報名及繳費。 2. 設籍本市就讀他縣市，無本市 OpenID 者，以 Line 登入前開系統報名。 3. 繳費完成、系統對帳成功後，才算完成報名。
書面審查結果公告	114 年 1 月 22 日(星期三)	1. 公告於學校網站及報名系統。 2. 須自行於報名系統下載評量證，不另書面寄發。 3. 未通過書面審查者，仍可參加測驗評量。
資格審查結果公告		
初選評量	114 年 2 月 16 日(星期日)	1. 學科成就測驗(英語文)。 2. 請攜帶評量證、2B 鉛筆、橡皮擦。 3. 測驗時間詳評量證(初選)。
初選結果公告	114 年 2 月 19 日(星期三)	1. 公告於學校網站及報名系統。 2. 初選通過者請於 113 年 2 月 20 日(星期四)前完成複選評量報名繳費，逾期視同棄權，不得參加複選。
下載初選結果	114 年 2 月 19 日(星期三) 上午 10 時起	若需下載初選結果者，可於報名系統自行下載，不另書面通知。
複選評量報名	114 年 2 月 19 日(星期三) 至 2 月 20 日(星期四)	1. 請依系統指示於繳費期限內完成繳費。 2. 逾期不予受理。
複選評量	114 年 2 月 28 日(星期五)	1. 學科性向測驗(英語文)。 2. 請攜帶評量證、2B 鉛筆、橡皮擦。 3. 測驗時間詳評量證(複選)。
複選結果公告	114 年 3 月 12 日(星期三)	公告於學校網站及報名系統。
下載複選結果	114 年 3 月 12 日(星期三) 上午 10 時起	若需下載複選結果者，可於報名系統自行下載，不另書面通知。
報到	114 年 3 月 12 日(星期三) 至 3 月 14 日(星期五)	1. 每日上午 8 時至 12 時止，向英語文方案承辦學校報到。 2. 需準備「鑑定結果、戶口名簿影本及教育需求評估報告暨安置同意書」。 3. 逾時未報到者視同放棄安置於方案承辦學校。

1. 設籍或就讀臺南市小六學生皆可報名，須參加鑑定考試
2. ※鑑定報名(線上)：114 年 1/6(一)-1/15(三) 報名連結
3. 初選：114 年 2 月 16 日(日)
4. 複選：114 年 2 月 28 日(五)
5. 鑑定地點：永康國中
6. 更多資訊：見本校說明會連結



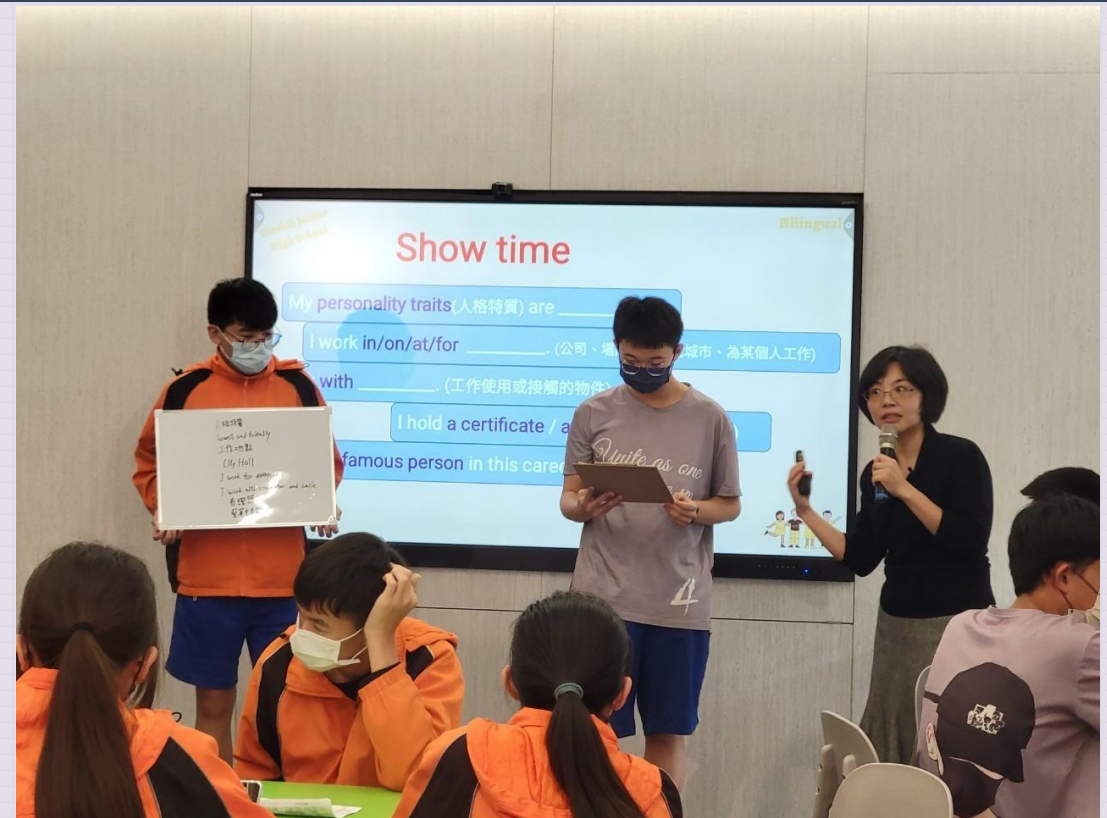


雙語輔導活動(職業試探/學習任務)

臺南市立新市國民中學

人文科技

雙語國際



3
2

健康關懷

成長智慧

國際視野

創新永續



雙語主題運動會





Christmas Caroling Competition

臺南市立新市國民中學

人文科技

雙語國際



健康關懷

成長智慧

國際視野

創新永續





多元文化角

臺南市立新市國民中學

人文科技

雙語國際

加拿大 Canada
2017.06 國際志工
共有 5.5 個時區，以渥太華為例之東部時區與台灣時差 12 小時
3,843 萬人
9,984,670 平方公里
全球面積第二大

丹麥 Denmark
2018-2019 國際志工 Astrid
維京人(Viking)
安徒生童話 丹麥語、英語、德語
羽毛球、足球
風力發電最發達的國家
公投決定不使用歐元
改用丹麥克朗
格陵蘭島

馬來西亞 Malaysia
2017.03-04 國際志工 Peggy
馬來語 伊斯蘭教 Islam、佛教 Buddhism
英語 基督教 Christianity、印度教 Hinduism
華語 1957 脫離英國，獨立建國
馬來西亞人、華人、印度人
Twin Towers

新加坡 Singapore
2007.12.03 國際志工
英語 719 平方公里
華語 588 萬人
與台灣無時差 time difference
印度菜米蘭語
1965 被馬來西亞國會併吞後，獨立建國
約 20% 的國土面積，由填海產生
丹摩里王 主權
1 新加坡幣=22.7 新台幣

斯洛維尼亞 Slovenia
2022.11.17 沙發客 Mateja Lasnik
斯拉夫民族占多數
斯洛維尼亞語
天主教為主
歐盟成員 使用歐元
20,273 平方公里
約 205 萬人
觀光興盛，以石灰岩地形聞名
根據國際學生能力評估計畫的評比，教育在世界排名第 12 位

德國 Germany
2019-2020 國際志工 Hannah
佛蘭克語 格林童話
天主教、新教、伊斯蘭教
足球是最受歡迎的體育運動
日耳曼民族
汽車工業
新天鵝堡：據說是迪士尼城堡的設計靈感

韓國 Korea
2022.09.28 國際交流 二江漢洋中學
電子產品製造商有三星、LG、SK
人參雞、泡菜、醬油
世界造船強國 汽車製成業
耕地面積少，農產品較多依賴國外進口
電視劇場播全世界，如：鯨魚遊戲
基督教、佛教

比利時 Belgium
2018.11.22 沙發客
世界上最大鑽石加工地
處於日耳曼語族與拉丁語族的分界線上，使用荷蘭語、法語、德語
天主教 Catholic
薯條、啤酒、巧克力
裝飾、建築、音樂、食物
以及巧克力業天下

Multicultural Corner
多元文化角

Christmas in the Philippines
December 25
"SIMBANG GABI" People go to church for nine nights before Christmas.
"CAROLING" Children go door-to-door singing Christmas songs to get treats or money.

HALLOWEEN in the USA
"TRICK OR TREAT" People go to go to houses and get candy.
"GHOSTS" People use white sheets and black cutouts to make ghosts.
"PUMPKIN CARVING" People carve pumpkins and light them up.

NEW YEAR in Spain
January 1
"12 GRAPES AT MIDNIGHT" People eat 12 grapes, one with each clock strike at midnight, for good luck in the new year.
"CAJITA TOAST" They also toast with a glass of cañita (Spanish sparkling wine) to celebrate with family and friends.

St. Patrick's Day in Ireland
March 17
St. Patrick's Day is a holiday in Ireland to celebrate St. Patrick, the patron saint of Ireland.
What do people do during St. Patrick's Day?
PARADES 遊行
DANCING 跳舞
DRINKING 飲酒
GREEN 綠色
WELFARE 福利

Christmas in the Philippines
Colorful "Pantay" lanterns are hung in homes and streets.
Decorations: Colorful lanterns, garlands, and lights.
SAND artworks made from recycled materials like old magazines, newspapers, and plastic bags. How creative!
RECYCLED CHRISTMAS LANTERN

Let's play a "Halloween Guessing Game!"
I'm not a ghost, but I'm not a witch. I'm not a vampire, but I'm not a witch. I'm not a witch, but I'm not a witch. I'm not a witch, but I'm not a witch.

Maze: New Year in Spain
Walk to the treasure to win the grapes!
If you succeed, you'll win the grapes!

St. Patrick's Day WORD SEARCH
Find the following words in the puzzle:
HARRISON 哈里森
PARADE 遊行
CLOVER 三葉草
DANCING 跳舞
LAND 土地
GREEN 綠色
WELFARE 福利
DRINKING 飲酒

3
5

健康關懷 成長智慧 國際視野 創新永續



High School

新市國中雙語國際與19國交流

記者張淑娟／新市報導

新市國中推動「雙語國際」課程教學，還執行教育部前瞻外師計畫，創校五十六年來，已陸續與十九個國家進行交流，接軌國際。

新市國中提供師生多元語言情境與文化刺激，學生也常以英語展現學校、社區、城市與台灣文化特色，並深入認識不同國家，藉以涵育全球溝通力與國際視野。校長薛英斌指出，回顧校史，共有歐洲、亞洲、美洲與大洋洲等十九個國家友人與學校進行過實體國際交流，包含管樂團交流（新加坡）、國際志工長期駐校計畫（加拿大、馬來西亞、丹麥與德國）、澳洲坎培拉師生到訪、英國教師主題講座、沙發客文化講座（比利時、斯洛維尼亞

）、教育部前瞻外師計畫（菲律賓）、教育部國際學伴計畫（俄羅斯、捷克、印尼、日本）、台韓非同步與實體交流。

去年九月新市國中首次到海外國際交流，薛英斌帶領廿二名師生前往韓國仁川 Cheongryang Middle School，廿名新市國中學生向韓國師生介紹學校與台灣文化特色，並透過小提琴與二胡演奏台灣流行歌曲、演唱閩南語歌曲與舞蹈表演，每項演出都令韓國師生印象深刻。老師蘇琬玲表示，國際交流拓展師生更廣闊的視野，更埋下學生一顆勇於邁向世界的種子。參與的學生許博鈞慶幸有勇氣接受挑戰，踏出第一步，尤其視野更寬廣，期待有更多機會走訪更多國家，學習不同事物。



→ 新市國中交流，接軌



Sinshih Visit to Cheongryang Middle School (Korea 2024)

臺南市立新市國民中學

人文科技

雙語國際



3
7

健康關懷

成長智慧

國際視野

創新永續



school/100%

Sinshih Visit to Cheongryang Middle School (Korea 2024)

臺南市立新市國民中學

人文科技

雙語國際



健康關懷

成長智慧

國際視野

創新永續



外師與SDGs-English Flea Market Activity

臺南市立新市國民中學

人文科技

雙語國際



健康關懷

成長智慧

國際視野

創新永續





SDGs- Christmas Lantern Making

臺南市立新市國民中學

人文科技

雙語國際



健康關懷

成長智慧

國際視野





全球公民 視野廣度

臺南市立新市國民中學

人文科技

雙語國際

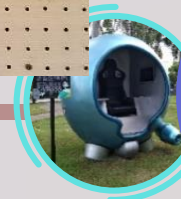


健康關懷

成長智慧

國際視野

創新永續





人文美學軸線

校園環境/設備

臺南市立新市國民中學

人文科技

雙語國際

臺南市立新市國民中學

Sinshih Junior High School
校區平面配置圖



科學科技軸線



- 民族路 -



教室置物櫃/掃具櫃/綠板公佈欄/磁性白板

臺南市立新市國民中學

人文科技

雙語國際



健康關懷

成長智慧

國際視野

創新永續





A Bird's Eye View (The Solar Roofs)

臺南市立新市國民中學

人文科技

雙語國際



第三期完成

成長智慧

國際視野





Outdoor Courts with the Solar Roof

臺南市立新市國民中學

人文科技

雙語國際



健康關懷

成長智慧

國際視野

創新永續





Outdoor Courts with the Solar Roof

臺南市立新市國民中學

人文科技

雙語國際



健康關懷

成長智慧

國際視野

創新永續



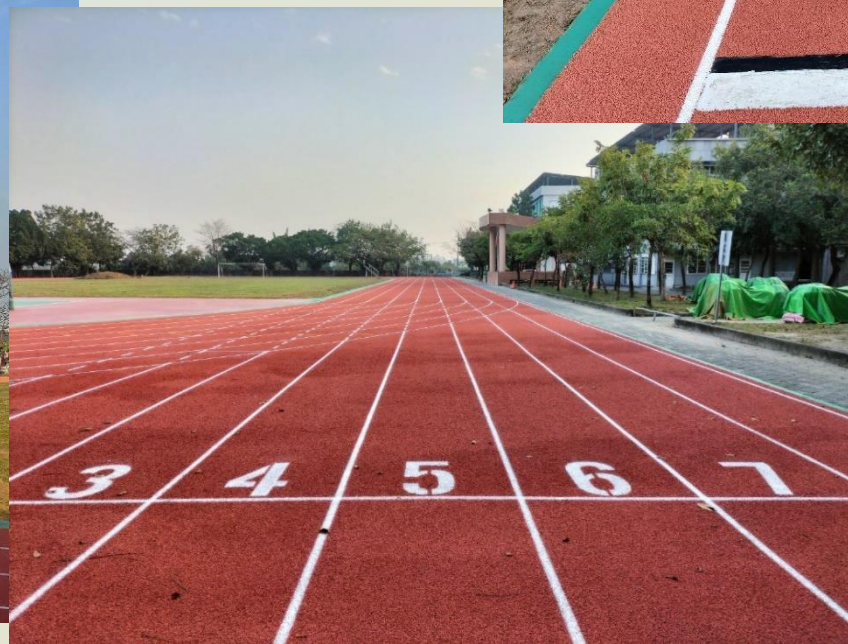


新跑道與跳遠場

臺南市立新市國民中學

人文科技

雙語國際



健康關懷

成長智慧

國際視野

創新永續

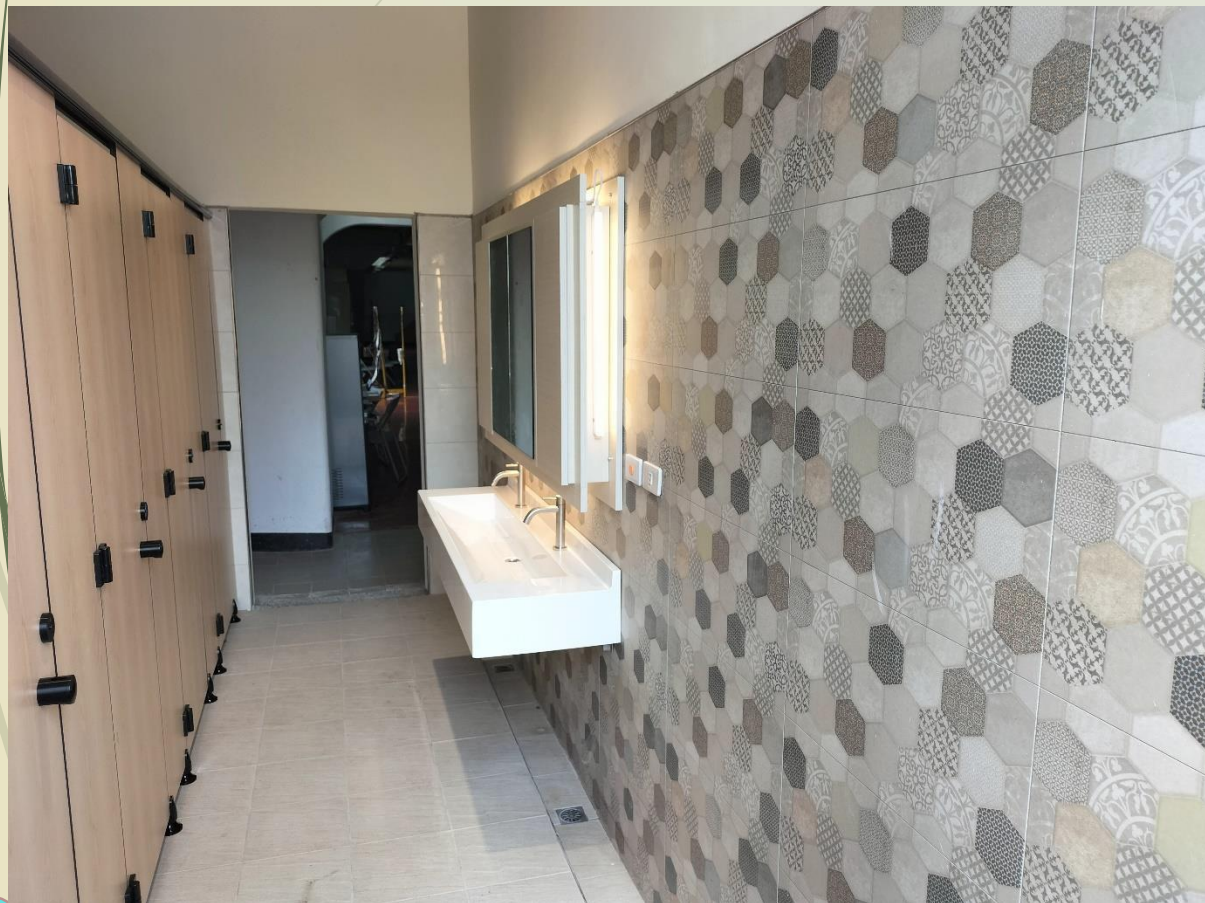


育樂堂補強(含PU羽球場/冷氣/廁所)

臺南市立新市國民中學

人文科技

雙語國際



成長智慧

國際視野





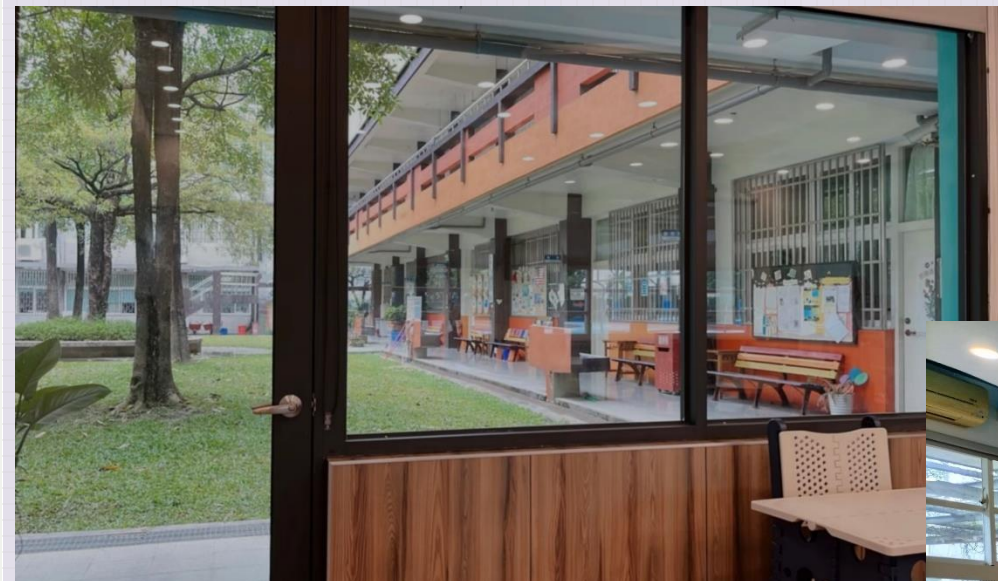
The New Library (書軒/書房)

臺南市立新市國民中學

人文科技

雙語國際

空間活化後



4
9

健康關懷

成長智慧

國際視野

創新永續





The New Library (書軒/書房)

臺南市立新市國民中學

人文科技

雙語國際



50

健康關懷

成長智慧

國際視野

創新永續



High School

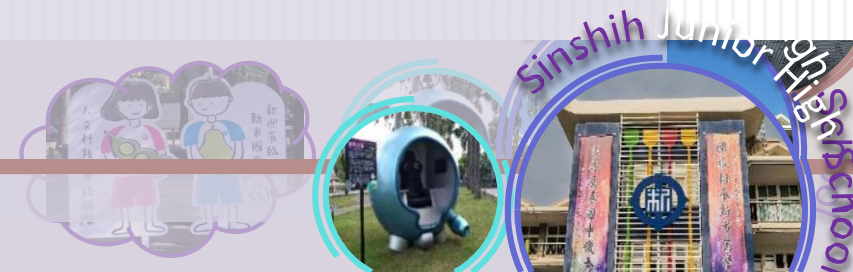


The New Library (書軒/書房)

臺南市立新市國民中學

人文心科技情

創造新勢/視紀





Video Conference Classroom (直播視訊交流教室)

臺南市立新市國民中學

人文科技

雙語國際



5
2

健康關懷

成長智慧

國際視野

創新永續





Video Conference Classroom (直播視訊交流教室)

臺南市立新市國民中學



健康關懷

成長智慧

國際視野

創新永續



Sinshin Junior High School



Calligraphy Classroom (書法教室)

臺南市立新市國民中學

人文科技

雙語國際



5
4

健康關懷

成長智慧

國際視野

創新永續



High School

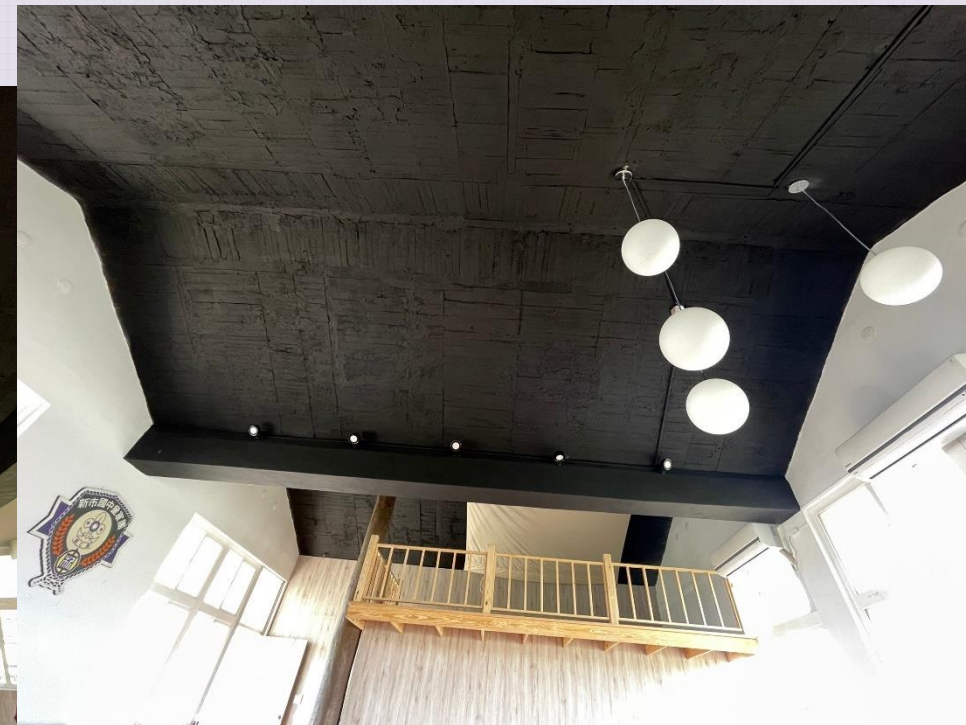
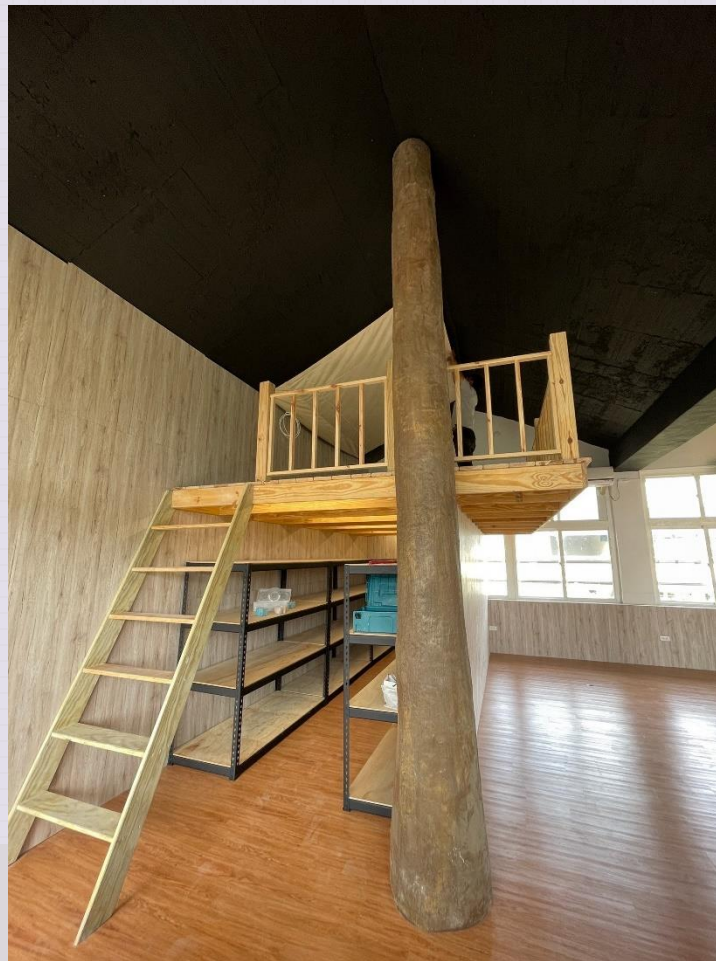
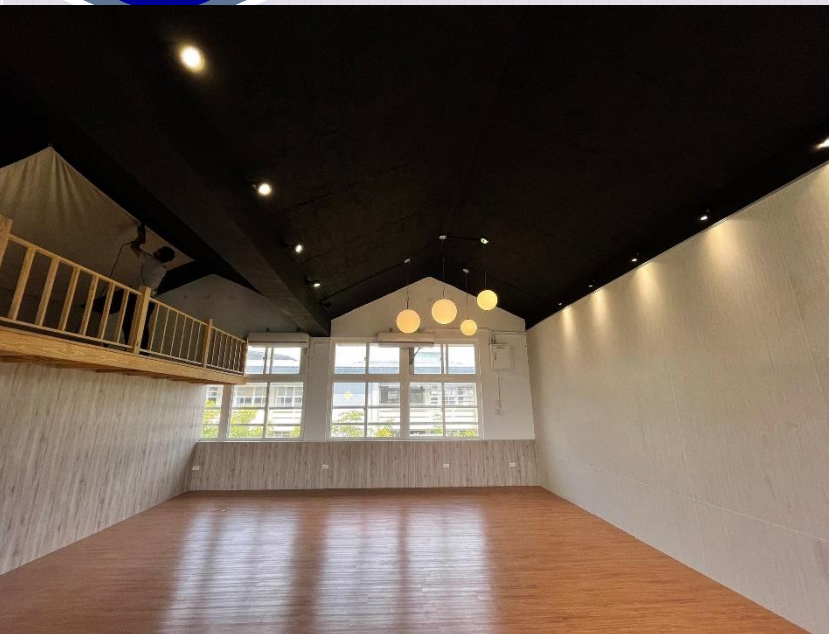


童軍主題教室

臺南市立新市國民中學

人文科技

雙語國際



5
5

健康關懷

成長智慧

國際視野

創新永續



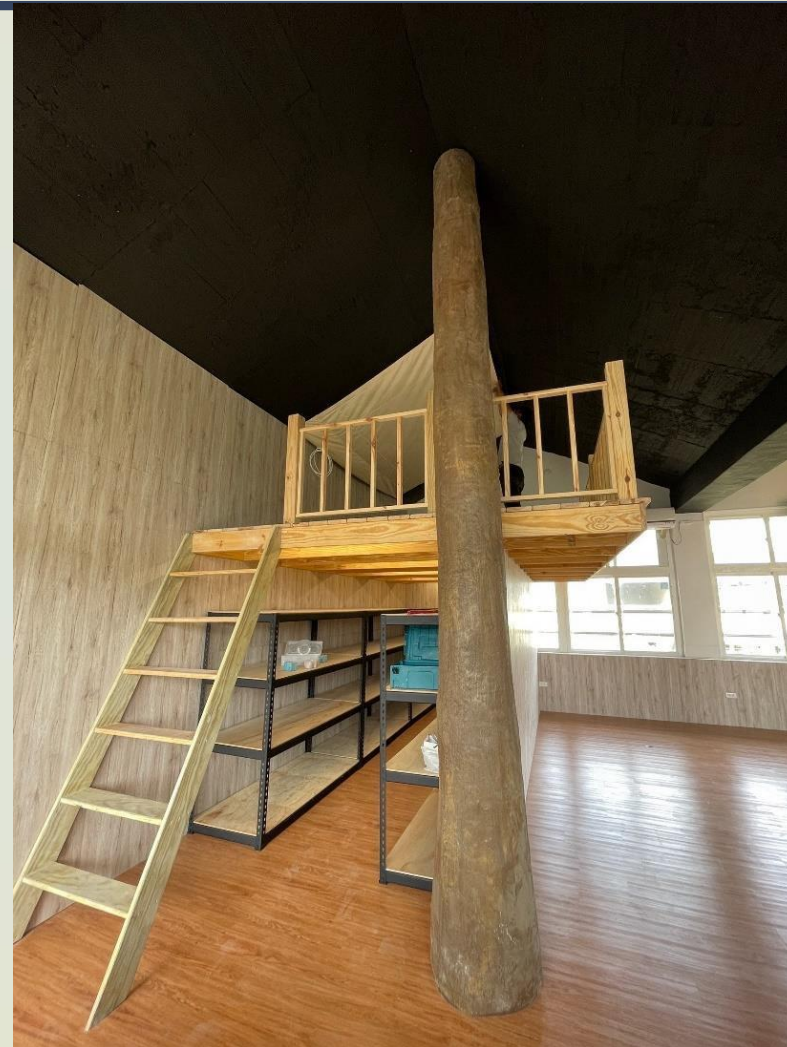


Scout Training Classroom

臺南市立新市國民中學

人文科技

雙語國際



7
1

成長智慧

國際視野





科技特色教室 Science & Technology Classroom

臺南市立新市國民中學

人文科技

雙語國際



5
7

健康關懷

成長智慧

國際視野

創新永續



High School



諮商室晤談室(兼親師會議室)

臺南市立新市國民中學

人文科技

雙語國際



健康關懷

成長智慧

國際視野

創新永續





外師雙語教室 Bilingual Teaching Classroom

臺南市立新市國民中學

人文科技

雙語國際



健康關懷

成長智慧

國際視野

創新永續



魚菜共生探究課程 (人文關懷與社區回饋)



臺南市立新市國民中學

人文科技

雙語國際



Be a Giver.

健康關懷

成長智慧

國際視野

創新永續



Team Sinshih

A Better School
because of **ME**

新勢有我

臺南市立新市國中

Tainan Municipal Sinshih Junior High School

