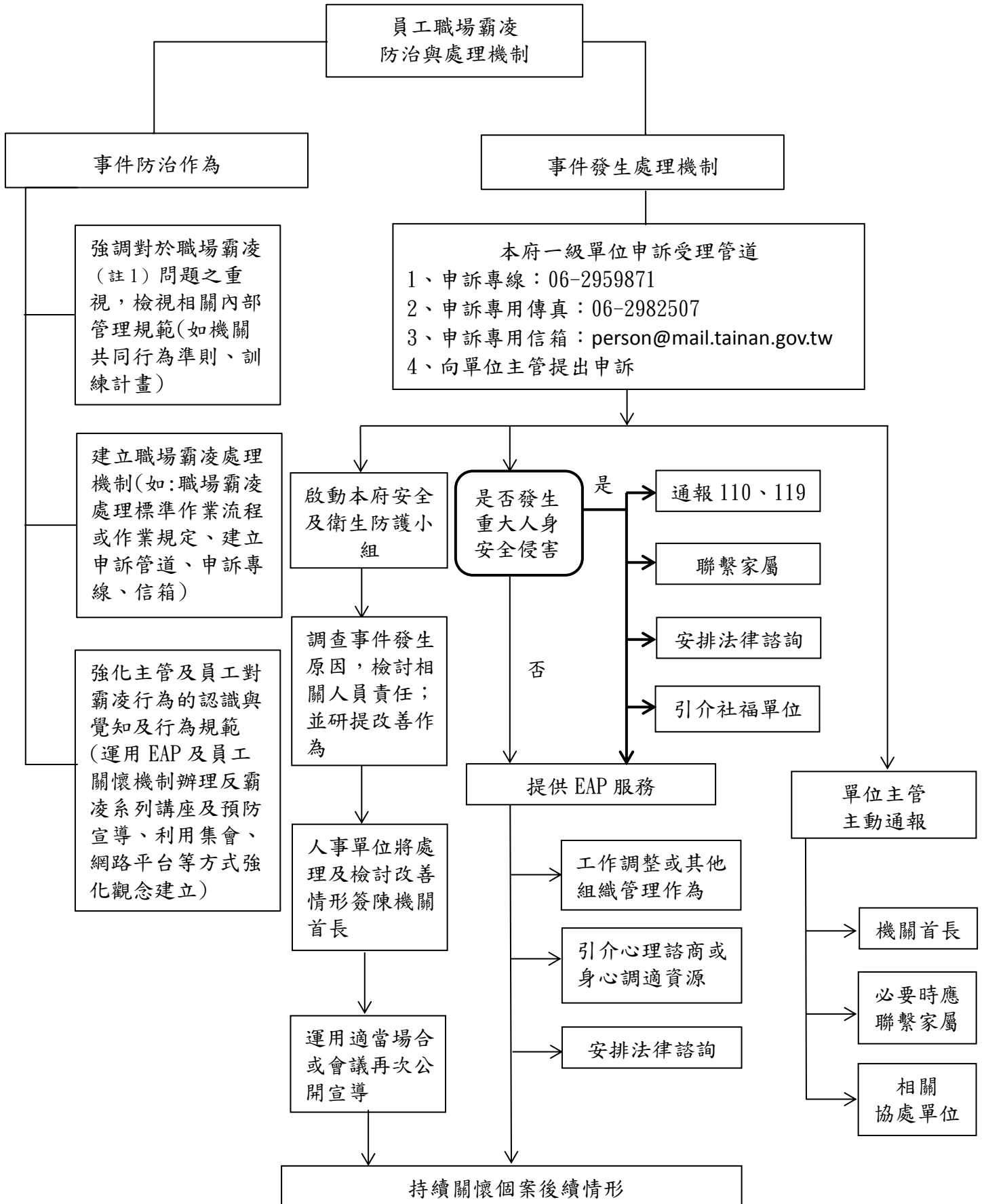


# 臺南市政府員工職場霸凌防治與處理機制建議作為



註 1：職場霸凌是指在工作場所中發生的，藉由權力濫用與不公平的處罰所造成的持續性的冒犯、威脅、冷落、孤立或侮辱行為，使被霸凌者感到受挫、被威脅、羞辱、被孤立及受傷，進而折損其自信並帶來沈重的身心壓力<sup>1</sup>。

---

<sup>1</sup> 勞動部工作生活平衡網(2019)。職場霸凌面面觀。2019 年 4 月 16 日，取自 <https://wlb.mol.gov.tw/Page/Print.aspx?id=116>