

教師使用手冊

2020快速上手

給老師觀看的使用說明書



均一教育平台
Junyi Academy

讓我們一起提供孩子均等一流的教育！

親愛的教師們，這份【**教師使用手冊**】會帶你熟悉均一平台的各種功能
只要照著以下的教學，你也可以成為均一小達人喔！



Part1：註冊登入

Part4：分析報告

Part2：建立班級

Part5：查看數據

Part3：指配任務

Part6：其他資源

我是教師

我是學生

我是家長

逐漸培養學生自主學習的能力

- ✓ 讓學生學會規劃學習
- ✓ 養成管理時間的能力

01
日

02
一

03
二

04
三

05
四

35%

建議使用瀏覽器
Google Chrome



點擇「註冊」後，老師便可選擇
► **Gmail**信箱、**Facebook**帳號或
教育雲來註冊平台。

或

f

G

o

無法使用教育雲端帳號？



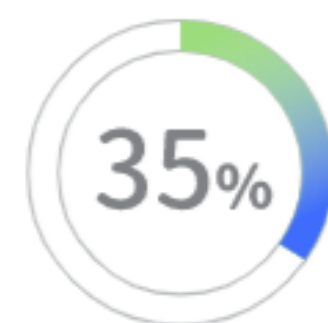
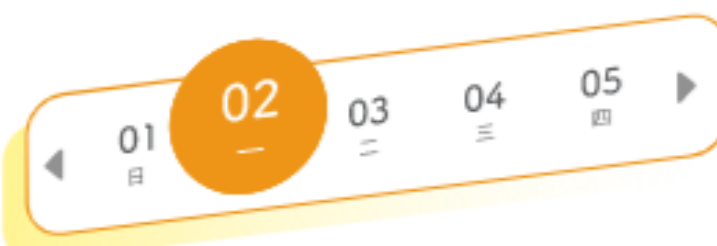
我是教師

我是學生

我是家長

逐漸培養學生自主學習的能力

- ✓ 讓學生學會規劃學習
- ✓ 養成管理時間的能力



第一次登入時
會有引導畫面
帶老師前往
「教學管理」

小提醒：

右上角為顯示名稱，點擊
後於「個人資料設定」可
查詢帳號ID。

差異化教學輔助，
為每一個孩子成長鋪路

均一是你教學時的得力助手！
透過數據找出每個孩子的學習弱點，
輕鬆輔助你對孩子進行個別指導。

班級設定

指派任務

班級數據

班級討論

班級設定

可看到所有孩子、編輯顯示名稱、將學生移出移入等

指派任務

指派新任務/
匯入學習扶助

班級數據

可以看到孩子們
在均一上的學習歷程

班級討論區

可以選擇開啟或
關閉討論區

教學管理四大功能

班級設定

指派任務

班級數據

班級討論



均一MVP教練

建立班級

我的班級

班級列表

點選「建立班級」

建立班級

1 建立班級

2 加入學生

3 指派任務

班級名稱：(ex:均一向日葵班)
別擔心，之後還能修改

班級名稱

▲ 輸入「班級名稱」

取消

下一步

此時將會有以下兩種選項

學生都**已有**帳號

作法：使用**班級代碼**，讓同學可以快速進入班級

優點：學生自主性高，換老師時，不用新的老師再創一次

學生都**沒有**帳號

作法：老師協助**建立附屬帳號**，在第一堂課讓學生嘗試登入

優點：若學生忘記密碼，老師可協助更改密碼

均一教育平台

Junyi Academy

課程

教師資源區

教學管理(教練功能)

均一MVP教練

班級設定

指派任務

班級數據

班級討論

均一MVP教練

我的教師 ID

junyidemo04@yahoo.com

建立班級

我的班級

班級列表

一年一班

0614台中東興國小

0810初任教師我更年輕班

0810初任教師我最年輕班

0819-1初任教師我最熱血班

0819-2初任教師我更熱血班

✓ 建立班級

2 加入學生

3 指派任務

加入學生

請問這個班級學生的帳號狀況？

☒ 學生都有帳號

☐ 學生都沒有帳號

☐ 其他

班級代碼

FBQNL

此代碼為示範用

步驟

1. 將班級代碼寫在黑板上

2. 學生登錄均一

3. 個人頁面輸入班級代碼

[詳細說明](#)

取消

下一步

情境一

學生都已有帳號
建立班級代碼

公布「**班級代碼**」
讓學生在課前
申請加入

- Part2：建立班級 -

情境二

學生沒有帳號
建立附屬帳號

小提醒：
帳號&密碼預設為相同，
建議同學可登入自行修改密碼，以防其他人誤登。

均一教育平台
Junyi Academy

課程

教師資源區

教學管理(教練功能)

均一MVP教練

班級設定

指派任務

班級數據

班級討論

0 位

建立班級

加入學生

指派任務

加入學生

請問這個班級學生的帳號狀況？

☐ 學生都有帳號

☒ 學生都沒有帳號

☐ 其他

幫學生建立帳號

格式為英文 + 編號，以自動遞增編號產生後面的帳號

新增帳號數量請在 50 以內

學生帳號 (ex: abcd01)

fykzy01

帳號數量 (ex: 10)

25

帳號	密碼
fykzy01	fykzy01
fykzy02	fykzy02
fykzy03	fykzy03
fykzy04	fykzy04

取消

建立均一帳號

均一MVP教練

我的教師 ID

junyidemo04@yahoo.com.tw

建立班級

我的班級

根據帳號 + 人數
老師可批量建立
學生帳號



均一MVP教練

我的教師 ID

junyidemo04@yahoo.com.tw

班級列表

均一好寶寶班級

均一好寶寶班級

班級代碼：FBQNL

任務技能

評量卷

自組考卷

任務情況通知

載入更多任務

匯入學習扶助 / 學力檢測

☐ 只顯示已過期任務已顯示 所有任務 - 總計 0 項■ 未完成 ■ 已完成 ■ 遲交

組別	學生
無組別 如何分組？	junyiacademy01
	junyiacademy02
	junyiacademy03
	raylinwilly87

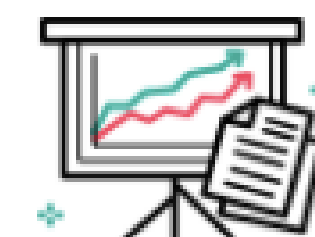
單元教學指引



單元前測



差異化指派



單元後測

任務技能

老師運用均一教學時，
點擊此按鈕指派技能或影片



評量卷

利用單元前後測進行**班級分組**，
並檢核學習的成果

詳細步驟請參考教師資源區：
「單元前後測 & 自組卷懶人包」

自組考卷

匯入學習扶助/
學力測驗

若想在均一進行「**學習扶助**」，
點擊此按鈕可將「科技化評量的
結果導入均一」。

詳細步驟請參考教師資源區：
均一如何融入教學 > 學習扶助特區

指派新任務

任務設定

① 任務類型

② 任務內容

③ 任務設定

課程

貼上任務代碼



數學 (年級式)

數學 國一

南一專區

2-2 公因數與公倍數

影片與技能

難易度分類

影片

技能

基礎

一般

1. 最大公因數

▶ 【觀念】溫故啟思

▶ 【觀念】公因數與最大公因數

▶ 【例題】列出所有公因數，並求最大公因數

▶ 【練習】列出所有公因數，並求最大公因數

★ 【基礎】公因數與最大公因數

常用三種類型介紹：

- ✓ 年級式：
年級為架構，建議**進度教學**使用
- ✓ 主題式：
主題為架構，針對**特定概念**使用
- ✓ 能力指標：
科技化評量為架構，搭配**學習扶助**使用

★ 技能完成條件 均一會從每個技能題庫中對學生隨機出題，直到條件達成

精熟機制

累積對題

從**年級式**進入，選擇**國一**→**南一專區**
可根據「**影片與技能**」或「**難易度分類**」
點選「**加入**」即可加入右側任務清單！

移除全部

檢視 ×

檢視 ×

檢視 ×

檢視 ×

檢視 ×

數量剛剛好
個

5

?

壓力BAR

衡量指派任務的數量(建議
一次不要超過五個)

指派新任務

任務設定

★ 技能完成條件 均一會從每個技能題庫中對學生隨機出題，直到條件達成

精熟機制

累積對題



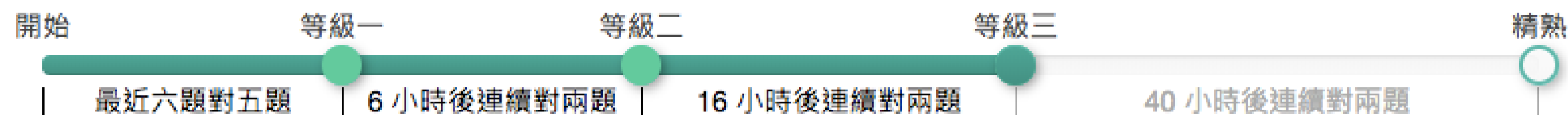
技能完成條件：
選擇學生需要「**累積答對幾題**」任務題目後，
才能算是完成任務！

▲ 二選一種方式，老師可根據學生狀況選擇不同條件 ▼

★ 技能完成條件 均一會從每個技能題庫中對學生隨機出題，直到條件達成

精熟機制

累積對題



技能完成條件：
選擇學生需要達到「**精熟機制**」
的等級！

任務名稱

請輸入名稱

完成時限



無時間限制



設定截止日期

可將任務名稱設的有
「**趣味性**」來增加與
學生的互動。

取消

暫存任務

選擇學生



均一MVP教練

我的教師 ID
junyidemo04@yahoo.com.tw

班級列表

均一好寶寶班級

均一好寶寶班級

班級代碼：FBQNL



回選擇任務

請選擇學生

確定指派

放棄指派

<input type="checkbox"/> 全班	學生	2018 / 03 / 05 20 以內的數✓
<input type="checkbox"/> 無組別	junyiacademy01	<input checked="" type="checkbox"/>
	junyiacademy02	<input type="checkbox"/>
	junyiacademy03	<input type="checkbox"/>
	raylinwilly87	<input type="checkbox"/>
	yanrong.huang	<input type="checkbox"/>
	電腦大神	<input type="checkbox"/>

選完任務後，可以
勾選學生或「全班」，最後記得按下
「**確定指派**」

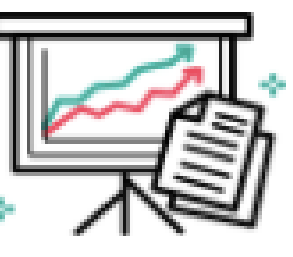
單元教學指引



單元前測

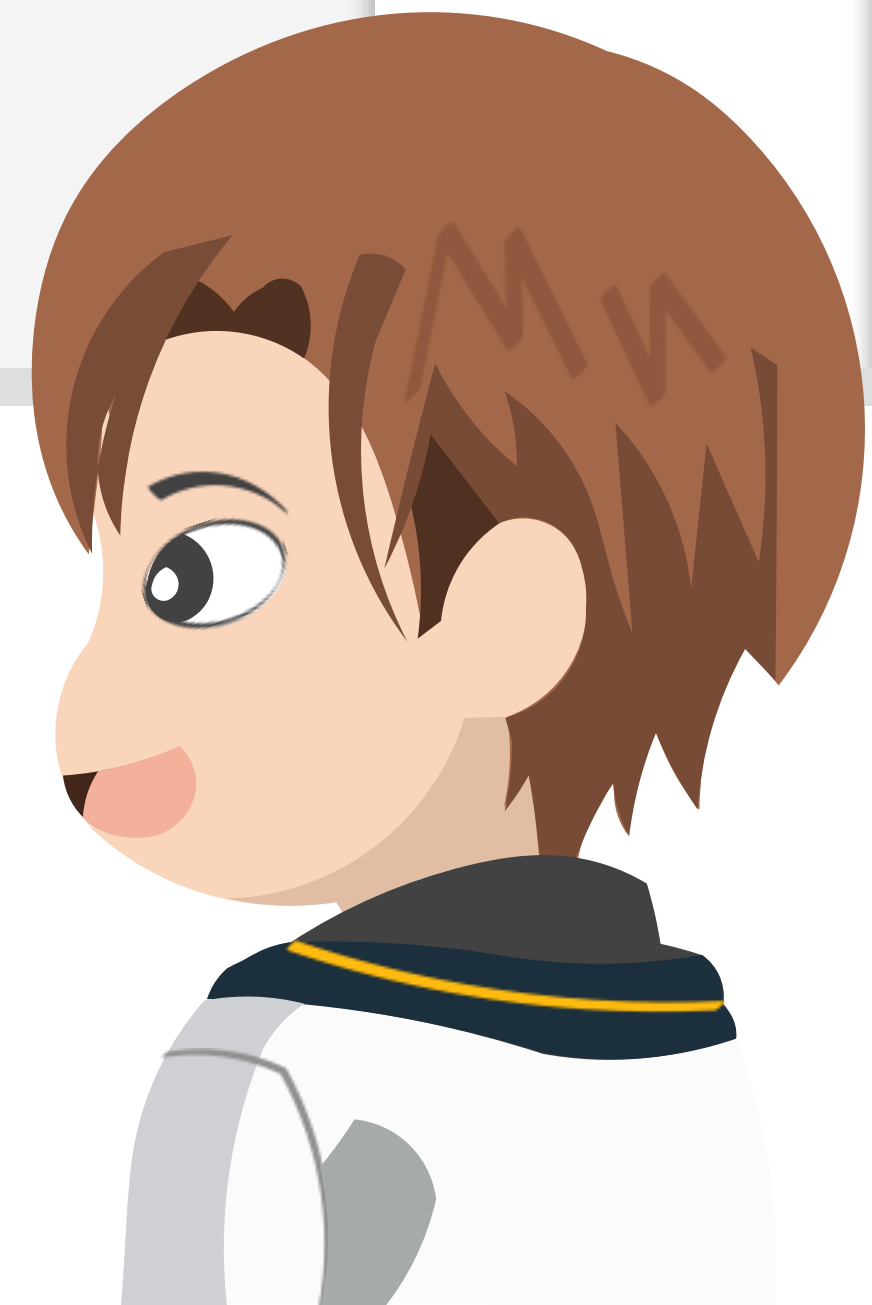


差異化指派



單元後測

按下**確定指派**後，學生只要更新畫面，便會接到老師**指派的任務**囉！
南一專區的影片與習題，完全對應**課本例題**
老師透過指派任務，便可輕鬆讓孩子完成**課前預習**或**課後複習**唷！
同時搭配劉繼文老師的「**學思達講義**」，效果更加倍





均一MVP教練

我的教師 ID

junyidemo04@yahoo.com.tw

班級列表

hank數學

班級代碼：VACSS

指派技能 / 影片

前後測 / 評量

匯入補救教學 / 學力檢測

☐ 只顯示已過期

已顯示 所有任務 - 總計 2 項

組別	學生	2017 / 11 / 08 大魔王 分析報告	2017 / 11 / 08 測試任務 分析報告
無組別 如何分組？	郭 揚	0/1	1/1

- 綠色：已完成
- 黃色：作答中
- 粉色：遲交(期限內未成)

分析報告

■ 未完成 ■ 已完成 ■ 遲交

指配任務後，老師可由「**分析報告**」了解
答題狀況

單元教學指引



單元前測



差異化指派



單元後測

任務分析報告

小提醒：
根據顏色查看全班
完成情況



	本次任務 完成狀態	★ 【一般】認識數線 錯題集
完成率	16人/20人	16人/20人(80.0%)
答對率	無法計算	79.8%
Jim Lin	0/1	0題/2題
chillitchilit	1/1	5題/6題 ✓
hch89050	1/1	5題/5題 ✓
hiedi925	1/1	5題/5題 ✓

【一般】認識數線 - 錯題集

預覽
題目

錯題統計日期 2017/9/20 到 2017/12/1

錯題集僅統計時間區間內的答題情形，與任務分析報告的分析範圍略有不同。

題目	答錯人數
題目檢視	4人
題目檢視	4人
題目檢視	2人
題目檢視	2人
題目檢視	2人
題目檢視	2人
題目檢視	2人
題目檢視	2人
題目檢視	1人
題目檢視	1人

請移動黃色的點，在數線標出 18、22 的位置。



- 答錯 1 次
chen - 答錯 1 次
28 - 答錯 1 次
- 答錯 1 次

老師可以透過「錯題集」
找出學生共同的困難，針
對其迷思進行統一講解

回任務報告

關閉

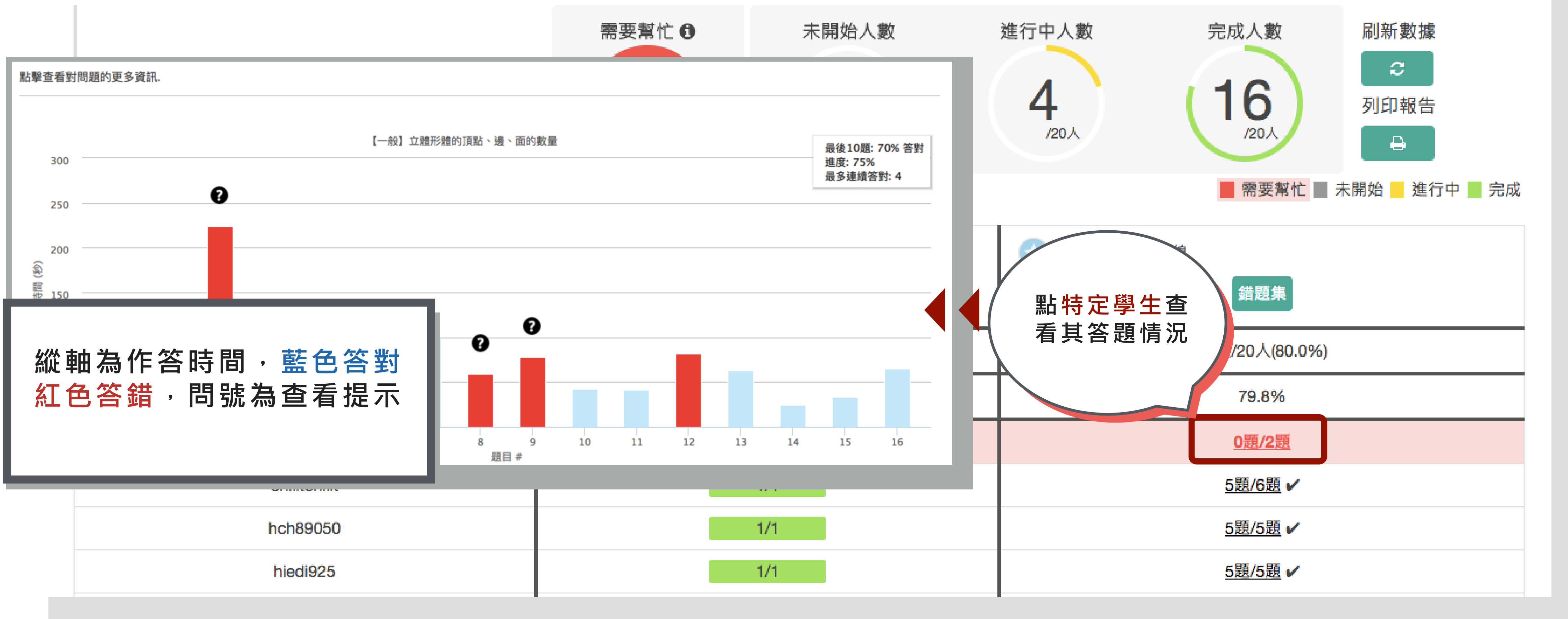
一般任務分析

錯題集

個人作答歷程

如果老師想關注特定同學的學習情況

任務分析報告



使用虛擬班級

習題進度報告

選擇單元：科目

大主題

主題

單元

選擇等級：☒ 全部 ☐ 掙扎 ☐ 精熟 ☐ 等級一以上

17 學生 244,734 總能量點數

習題進度報告

顯示全部的技能

開始 精熟 掙扎 可升級
等級1 等級2 等級3

- ▶ 習題進度總覽
- ▶ 影片進度報告
- ▶ 每日記錄
- ▶ 技能進展
- ▶ 學生總表

← 回上一層	數學（主題式）↻	數學（年級式）↻	自然 ↻	電腦科學 ↻	英文
MHC	<div><div></div><div></div></div>	<div><div></div><div></div></div>	<div><div></div></div>		
arniu	<div><div></div></div>	<div><div></div></div>			
equip	<div><div></div></div>	<div><div></div></div>			
heric	<div><div></div><div></div><div></div></div>	<div><div></div><div></div><div></div></div>			
wen	<div><div></div></div>	<div><div></div></div>			
劉	<div><div></div></div>	<div><div></div></div>			
吳	<div><div></div><div></div></div>	<div><div></div><div></div></div>	<div><div></div></div>		
吳	<div><div></div><div></div><div></div></div>	<div><div></div><div></div><div></div></div>			

可根據單元，來了解每位學生的學習狀況
(點選「掙扎」看學生在哪出問題)

班級數據

就算老師沒有指派任務，也可看到學生「跨年級」與「跨科目」的學習紀錄。

進度報告



班級數據



32

學生

3,675,123

總能量點數

▶ 習題進度報告

▼ 習題進度總覽

顯示學生練習與完成的技能

開始

精熟

掙扎

等級1

等級2

等級3

▶ 影片進度報告

▶ 每日記錄

習題進度總覽

選擇範圍：請選擇科目

請選擇大主題

請選擇主題

關鍵字：技能名稱

近期任務：超人才能完成的

【一般】立體形體的
頂點、邊、面的數量

尚未開始

g733
sir00
t098
均一
均一
德文

掙扎

開始

foming
wgps4199
ya09585380...

等級1

Rita
Tata
bokv
emill
phek
sir02
洪天
葉馥
陳明
黃傳

等級2

a885
hsiel
jgps
may
wen
林佳
江江

等級3

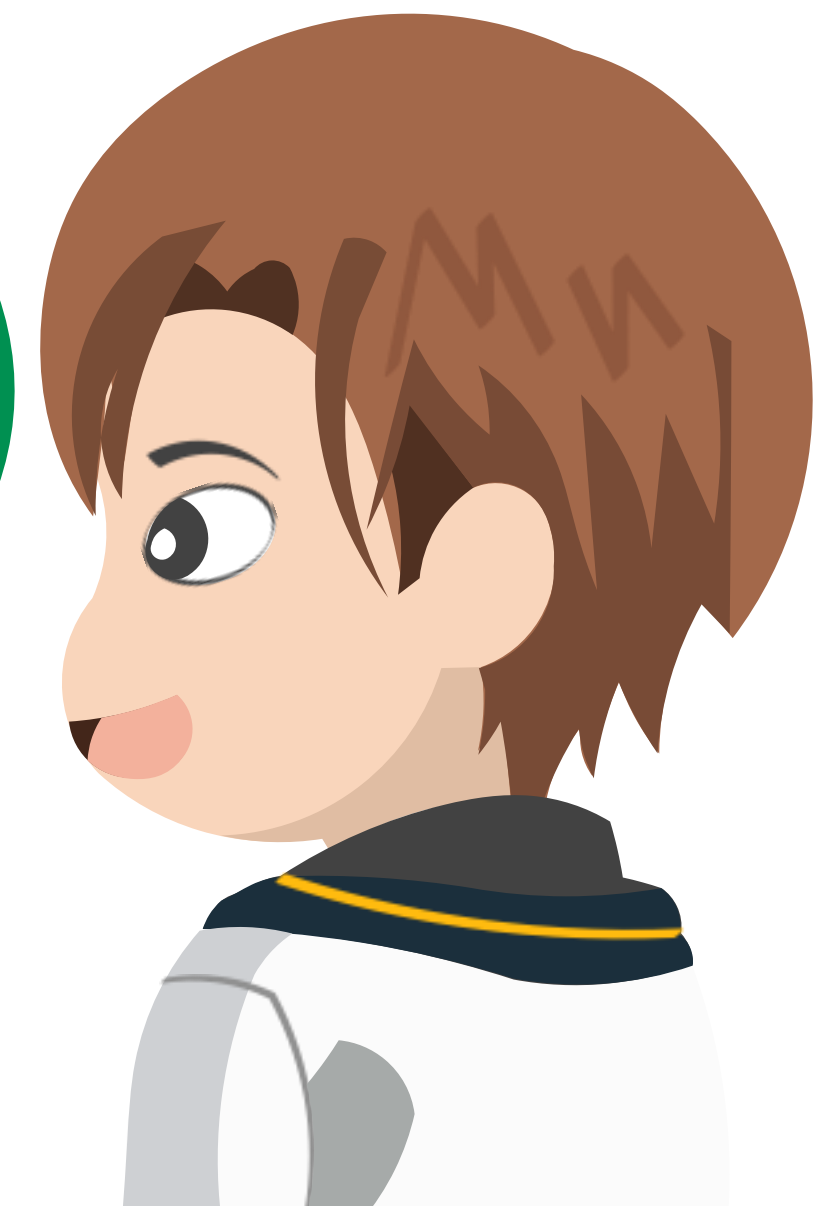
許看

精熟


liyue
光華
吳金
蔡采
謝侑

小概念：

根據特定範圍，了解「全班」的學習狀況(點選主題可了解分布情況)

進度
總覽

班級數據

學生

2,560
總能量點數

▼ 每日記錄

顯示指定日期的班上動態

顯示每日記錄：2017/11/01 到 2017/11/10 (最多顯示 90 天的紀錄)

	能量點數	11/01	11/02	11/03	11/04	11/05	11/06	11/07	11/08	11/09	11/10
	+ 1575 點 (看更多)										

技能：(3分鐘)

- 【基礎】二次函數 (做了 5 題，現在等級一)

- 【基礎】多次退位減法的應用 (做了 1 題，現在開始)

使用虛擬班級

可於上邊選擇要查看的日期(最多顯示90天的紀錄)了解每位學生當日的學習狀況，了解他們課中、課後的學習時數與內容。



班級數據

 **32**
學生

3,675,123
總能量點數

- ▶ 習題進度報告
- ▶ 習題進度總覽
- ▶ 影片進度報告
- ▶ 每日記錄
- ▶ 技能進展

▼ 學生總表

顯示學生的能量點數、徽章與技能。

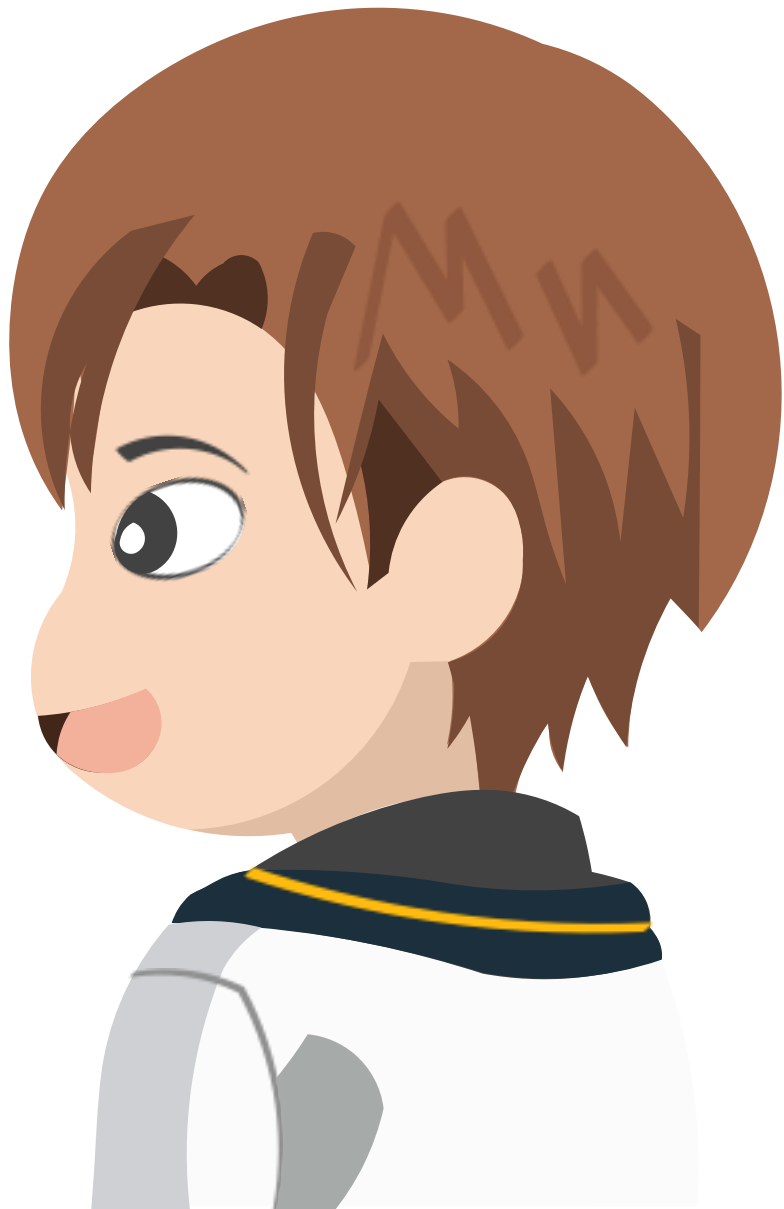
- 徽章
- 練習題
- 影片
- 全部

學生進度	能量點數							★ 掙扎	尚未開始	開始	等級 1	等級 2	等級 3	精熟	🎥 開始	🎥 過半	🎥 已看完
a8f	12828	2	0	0	0	0	0	0	2695	12	5	3	0	0	3	0	5
bol	11685	2	0	0	0	0	0	0	2700	10	5	0	0	0	0	0	9
em	11167	4	0	0	0	0	0	0	2698	14	3	0	0	0	1	0	8
for	11152	2	0	0	0	0	0	0	2698	15	0	2	0	0	2	0	8
g7	6275	1	0	0	0	0	0	0	2700	14	1	0	0	0	4	0	1
hsi	17986	5	1	1	0	0	0	1	2695	15	2	2	0	0	10	2	11
jg	11630	2	0	0	0	0	0	0	2698	13	3	1	0	0	3	1	8

使用虛擬班級

利用學生總表，查看學生學習成就
(適合**搭配老師的獎勵機制**)

學生
總表



教師資源區

介紹均一網站的使用方式

🔗 下載WSQ學習單

此處為目前所有WSQ學習單彙整處。欲上傳WSQ學習單請至臉書均一教師PA (<https://goo.gl/4pjQh7>)，我們會用最快的時間上線到均一教育平台。

出題系統Perseus介紹 (hidden)

➡ 為何使用均一

➡ 如何操作均一

➡ 均一如何融入教學

➡ 教學案例分享

登入平台進入「教師資源區」，
瞧瞧均一整理多位老師的使用心得、
操作指南以及如何融入教學現場的小撇步。



均一教師 PA

🔒 私密社團

關於

討論區

單元

公告

成員

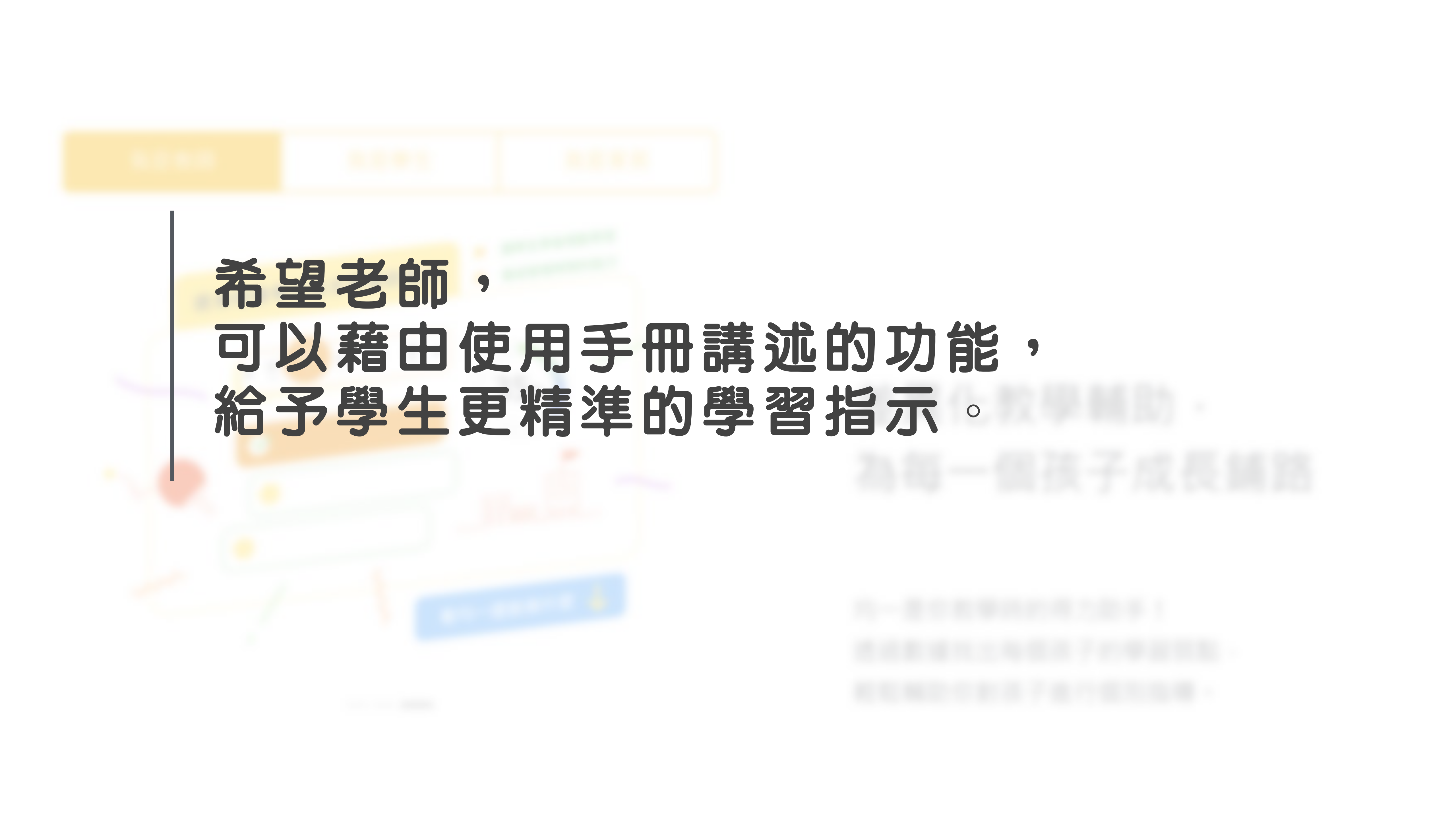
活動

影片

相片



加入教師社群「**均一教師 PA**」，
和我們一同討論、分享、相互學習，為彼此
打造更好的教學。



希望老師，
可以藉由使用手冊講述的功能，
給予學生更精準的學習指示。