

臺南市新營國民小學  
111學年度第一學期

友善校園週

開學典禮

日期:111年8月30日



臺南市新營國民小學  
111學年度第一學期

友善校園週

校長的話





臺南市新營國民小學  
111學年度第一學期

# 友善校園週

## 師長的話





# 臺南市新營國民小學

111學年度第一學期

## 課後社團報名





# 111-1 課後才藝社團

## ●網路報名時間:

8/31(三)晚上7:00 開始報名

9/03(六)中午12:00 截止


[我的社團](#)
[教師簡介](#)
[報名狀況](#)
[報名設定](#)

## 社團報名

報名後，請立即至報名系統頁面上方，  
點選「我的社團」，  
確認是否已確實完成報名。

請選擇社團期別：111學年第一學期課後社團

### 111學年第一學期課後社團社團列表（共 33 筆）

開放報名期間：**2022/08/31 19:00 ~ 2022/09/03 12:00** **現在非報名時間**

社團名稱	上課日期	招收對象
創意美術 <b>才藝性社團</b> 王美玲  活動中心三樓教室 1.另收材料費100元。2.請學生自行準備粉蠟筆.水彩.水彩用具.雄獅黑色奇異筆.抹布。3.滿15人即可開班。	2022/09/12 起至 2022/12/19 每星期一的 12:50 起至 14:20	一、二
桌球A <b>運動性社團</b> 劉桂三  桌球室 1.自備球拍(橫拍-刀板)。2.滿15人即可開班。	2022/09/12 起至 2022/12/19 每星期一的 12:50 起至 14:20	一、二
智慧型機器人A	2022/09/12 起至 2022/12/19	一、二、三、四、

# 疫情原因，在校請遵守以下規定

- 出門前量完體溫並寫在聯絡簿裡。
- 除了吃與喝，其餘時間請戴好口罩。
- 用洗手乳或肥皂確實洗手。
- 天氣炎熱，隨時補充水分。



# 協助防疫， 我要做

## 平時養成這些習慣

量體溫、以肥皂勤洗手  
減少觸摸眼鼻口

盡量不要到人多擁擠的公共場所

## 若出現發燒、咳嗽或呼吸急促症狀

務必在家休息，不要到公共場所

## 如有必要外出，例如：就醫

務必戴口罩、肥皂勤洗手  
並妥善處理口鼻分泌物

# 清潔方式

## 環境消毒

## 個人洗手

◆酒精或乾洗手液。

◆含氯漂白水，  
稀釋漂白水消毒。

### 洗手五時機



用餐前



親近寶寶前



擤鼻涕後



如廁後



看醫生後

### 洗手五步驟



濕



搓



沖



捧



擦



# 登革熱

1. 穿著淺色長袖衣褲
2. 使用衛生福利部核可之防蚊藥劑



## 清除孳生源



### 4步驟



經常巡檢，  
避免戶內外積水



清除積水，  
必要的容器倒置



容器減量，  
清除不要的容器

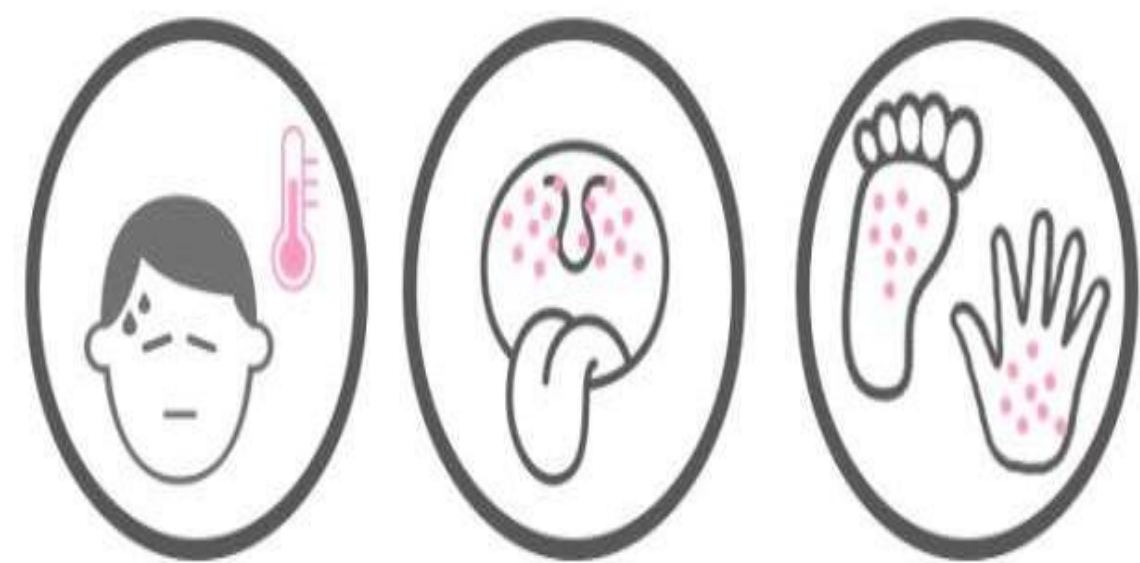


刷洗容器，  
避免蟲卵再附著



# 生病不上學

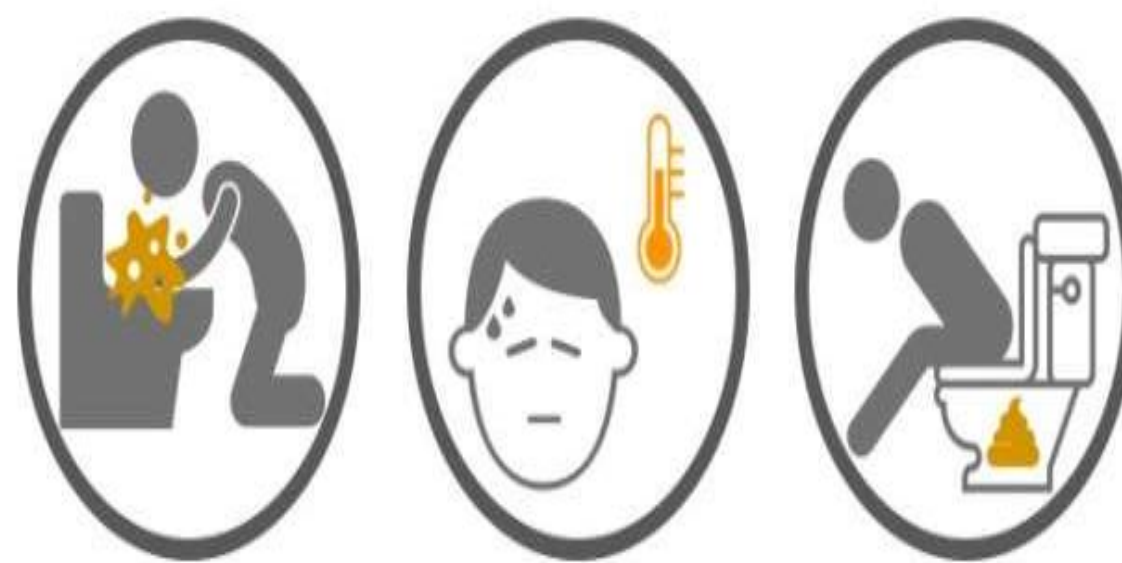
## 腸病毒 / 病毒性腸胃炎 / 流感



**腸病毒** 症狀三劍客

發燒、疱疹性咽峽炎、手足口症

※腸病毒不會上吐下瀉



**腸胃炎** 症狀三劍客

吐、燒、拉

※腸胃炎不會嘴破出疹

### A型流感

■ 全身性



- 咳嗽、胸口不適感
- 肌肉痠痛
- 發燒
- 發冷
- 頭痛
- 疲勞、虛弱
- 打噴嚏(有時)
- 鼻塞(有時)
- 喉嚨痛(有時)

### B型流感

■ 全身性



- 咳嗽、胸口不適感
- 肌肉痠痛
- 發燒
- 發冷
- 頭痛
- 疲勞、虛弱
- 腸胃不舒服
- 容易腹瀉
- 打噴嚏(有時)
- 鼻塞(有時)
- 喉嚨痛(有時)



洗淨、壓扁與疊好，  
教室乾淨又清新

# 回收分類



紙類



(密封式容器)

鋁箔類



紙容器類

(開放式容器)



鐵類、鋁類



塑膠類



# 學校回收分類

## ●紙類





# 酒、檳榔、菸 與 電子菸

向危害健康的東西大聲 say **No!**



- 1、喝酒會引起肝臟傷害、胃潰瘍、神經系統及智力衰退。
- 2、喝酒對胎兒易造成各種傷害。
- 3、酗酒情緒易激動、精神恍惚，影響工作效率。



- 1、檳榔會使牙齦萎縮導致口腔癌。
- 2、口腔黏膜造成張口及吞嚥困難。
- 3、嚼食動作頻繁會使牙床動搖，說話困難或舌頭半側知覺喪失、麻木。



- 1、世界衛生組織證實30%癌症和吸菸有關。
- 2、吸菸易引起心臟疾病、肺氣腫、支氣管炎等疾病。
- 3、吸菸會降低男性生育能力；孕婦會使胎兒早產或流產。

## 電子煙易成癮

### 多重危害損健康

**危害1**

有尼古丁，  
具高度成癮性，  
無助戒菸



電子煙油1小瓶  
尼古丁含量約**200**支菸= **×10**倍

**危害2**

含高濃度尼古丁，  
易過量造成中毒

**危害3**

具爆炸危險性，  
自燃爆炸事件頻傳



**危害4**

含一級致癌物  
甲醛、亞硝胺



**危害5**

市售來源不明，  
易添加大麻、  
安非他命等毒品







入校防疫提醒



戴口罩



勤洗手



生病不上學



注意體溫變化



不共食、不共飲





這兩張圖片哪張是  
嬉鬧玩耍 / 欺負霸凌？



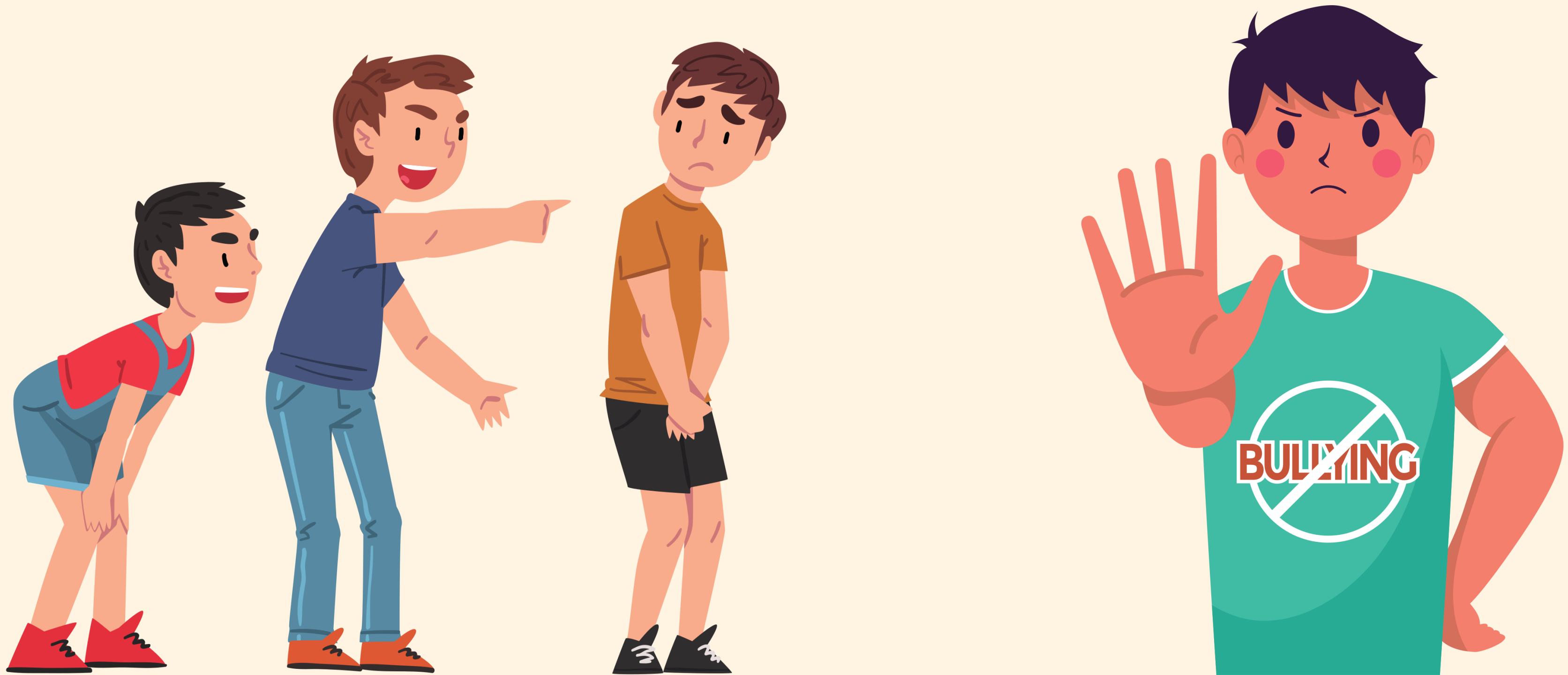


# 臺南市新營國民小學 111學年度第一學期

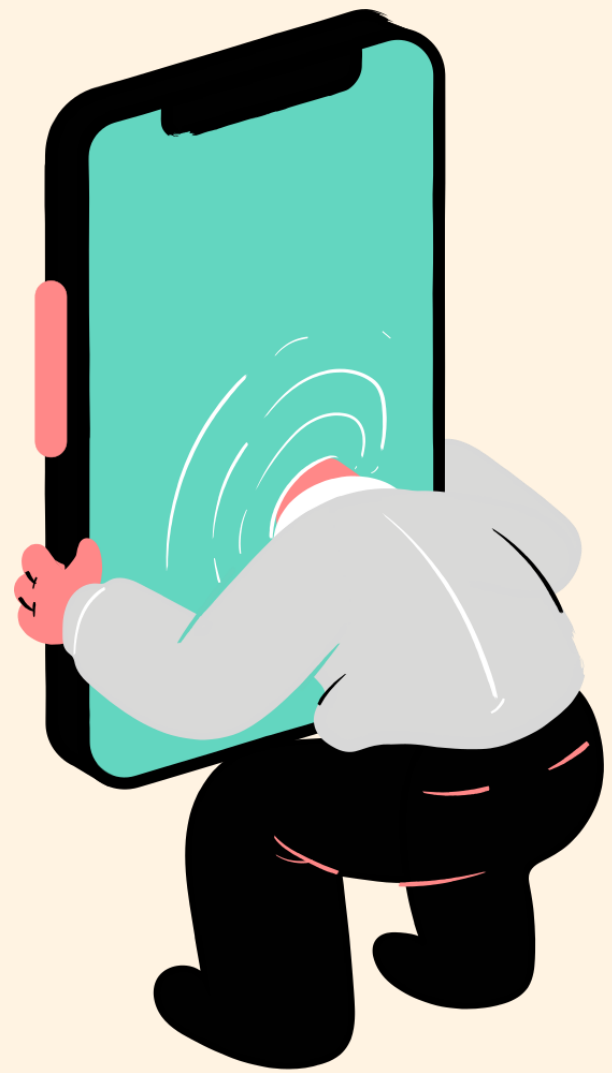
友善校園無界限

陪你勇敢，不再旁觀

我看到或聽到有人被欺負嘲笑時，  
我應該...



同學邀我加入一個嘲笑別人的群組，  
我應該...



**你的遊戲，別人並不覺得好玩！**

**你的玩笑，別人並不覺得幽默！**

**你的評論，別人並不需要知道！**



教育部

1953

反霸凌專線

陪你勇敢  
不再旁觀



教育部防制  
校園霸凌專區



教育部  
Ministry of Education

關心您

廣告





臺南市新營國民小學  
111學年度第一學期

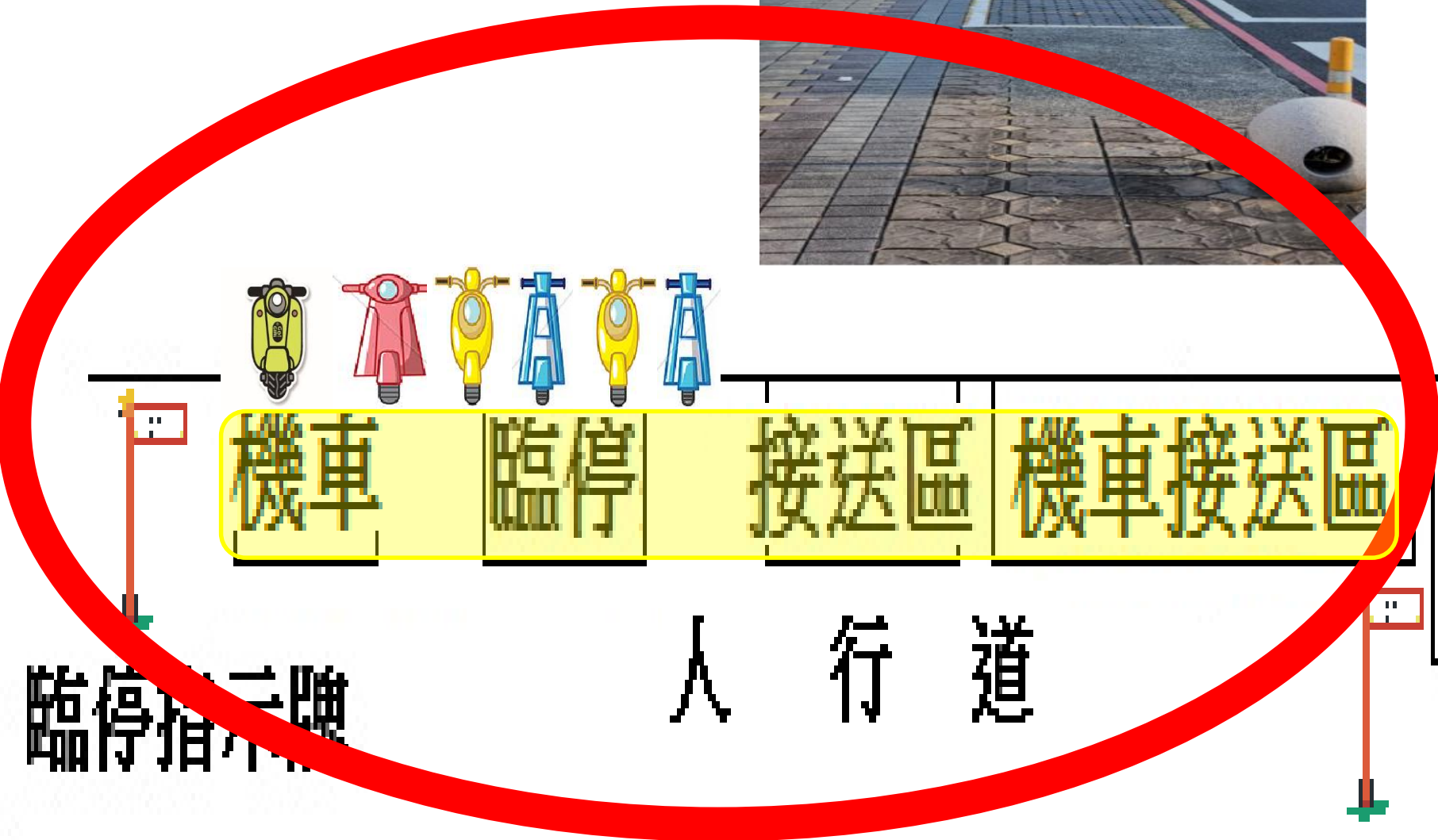
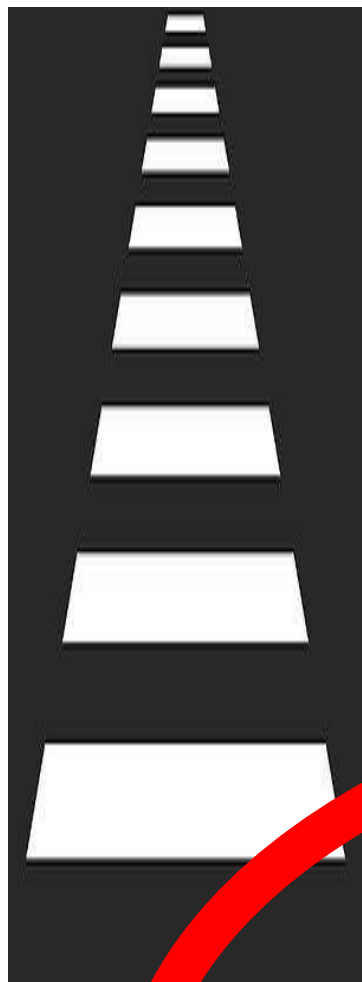
友善校園週

交通安全宣導



安靜等待家長及安親班接送

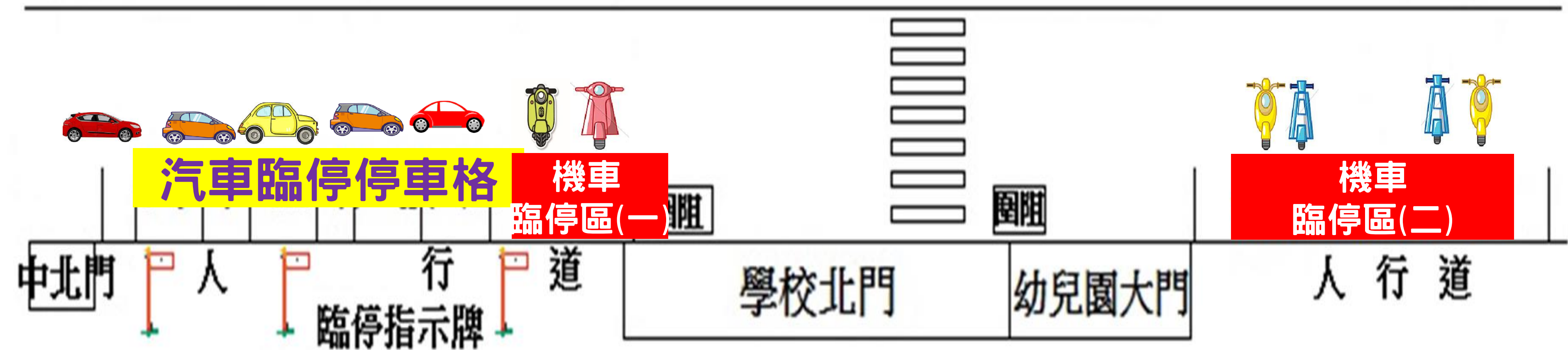
正門：請走地下道過馬路！



學校正門



# 北門：聽從導護老師/志工的指揮過馬路



安靜等待家長及安親班接送



# 騎乘機車佩戴安全帽， 開(乘)車請繫安全帶



臺南市道安宣導團



交通部道安會及臺南市政府廣告

Design / 花大自文主

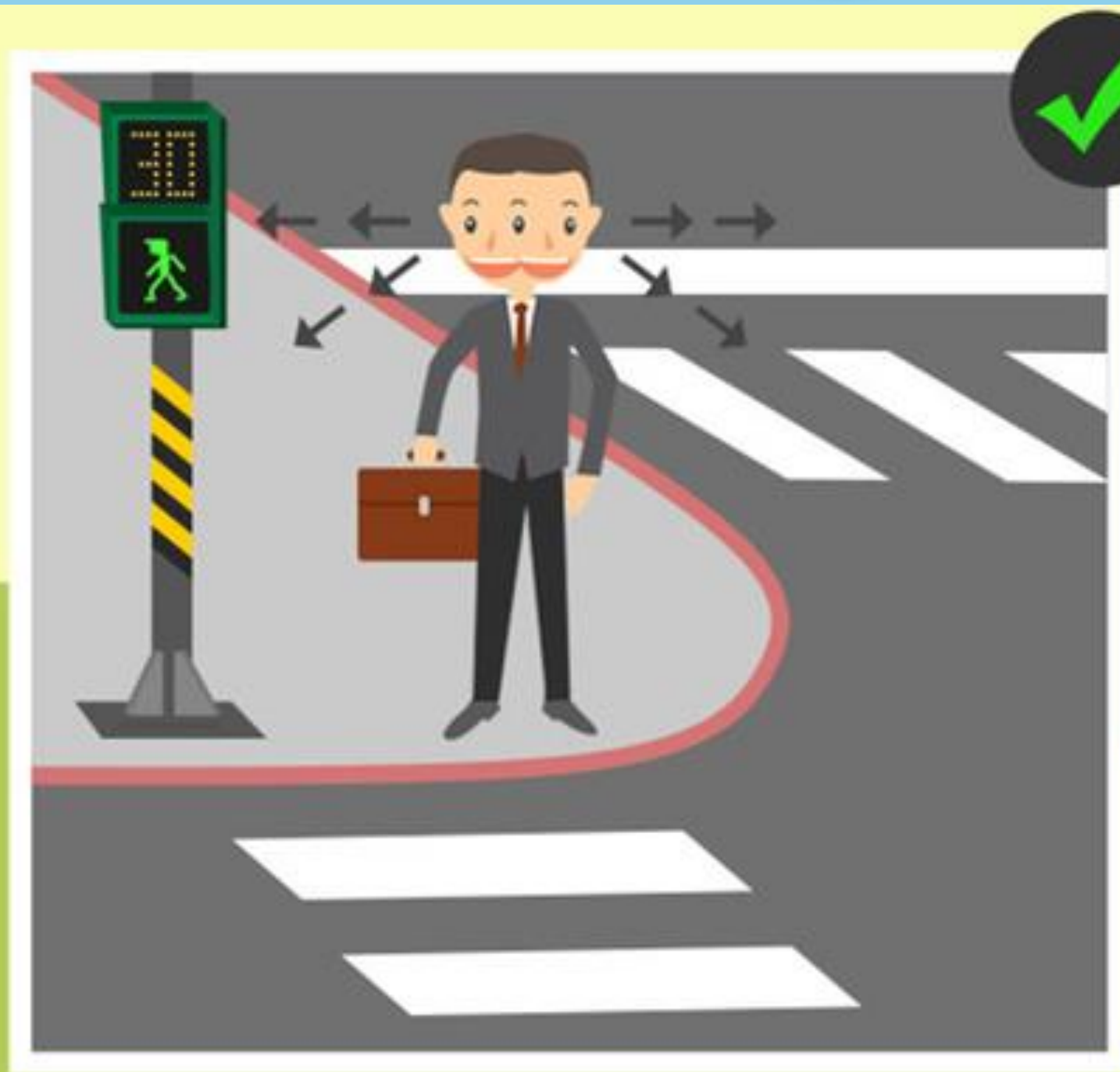


# 過馬路請走斑馬線





# 綠燈也不能疏忽



➤ 斑馬線之前，**左看 右看 再左看**



➤ 過馬路時專心走路，**不玩手機**



# 馬路如虎口，行人靠邊走

## 🚶 人行道的安全小撇步 🚶

行人請走在人行道上



若無人行道，請靠邊走，  
並盡量面向來車



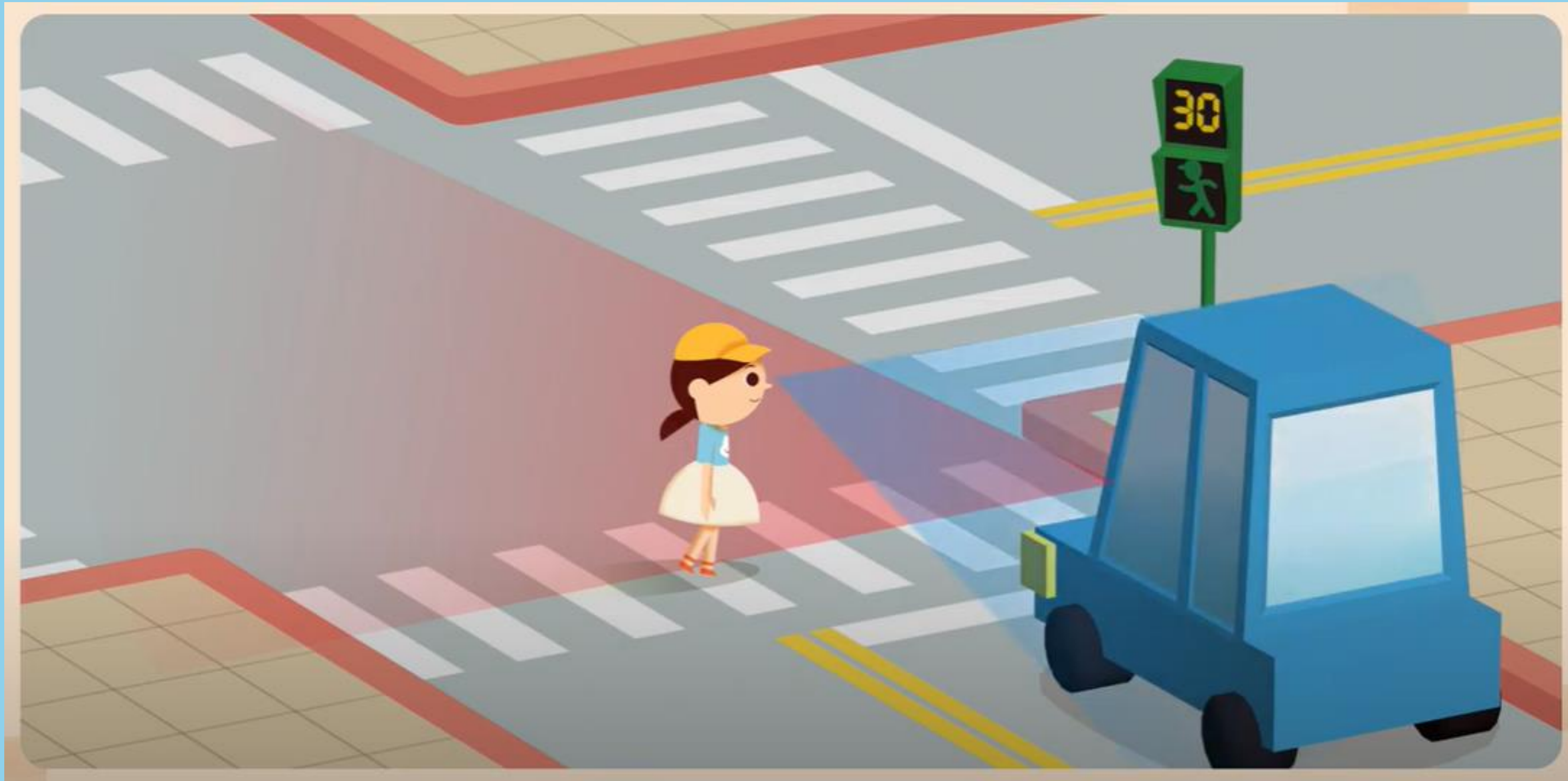


# 路上不遊戲，搭車守秩序





# 車子前後要小心!



影片：

您看得見我  
我看得見您



## 車前任意穿越不安全



不可以任意從車輛前方穿越

# 車後任意穿越不安全



「車後任意穿越不安全」



## 車陣穿越不安全



因為這些地方通常沒有號誌，也沒有行人穿越道線



## 彎道穿越不安全



行人不可以從彎道穿越道路

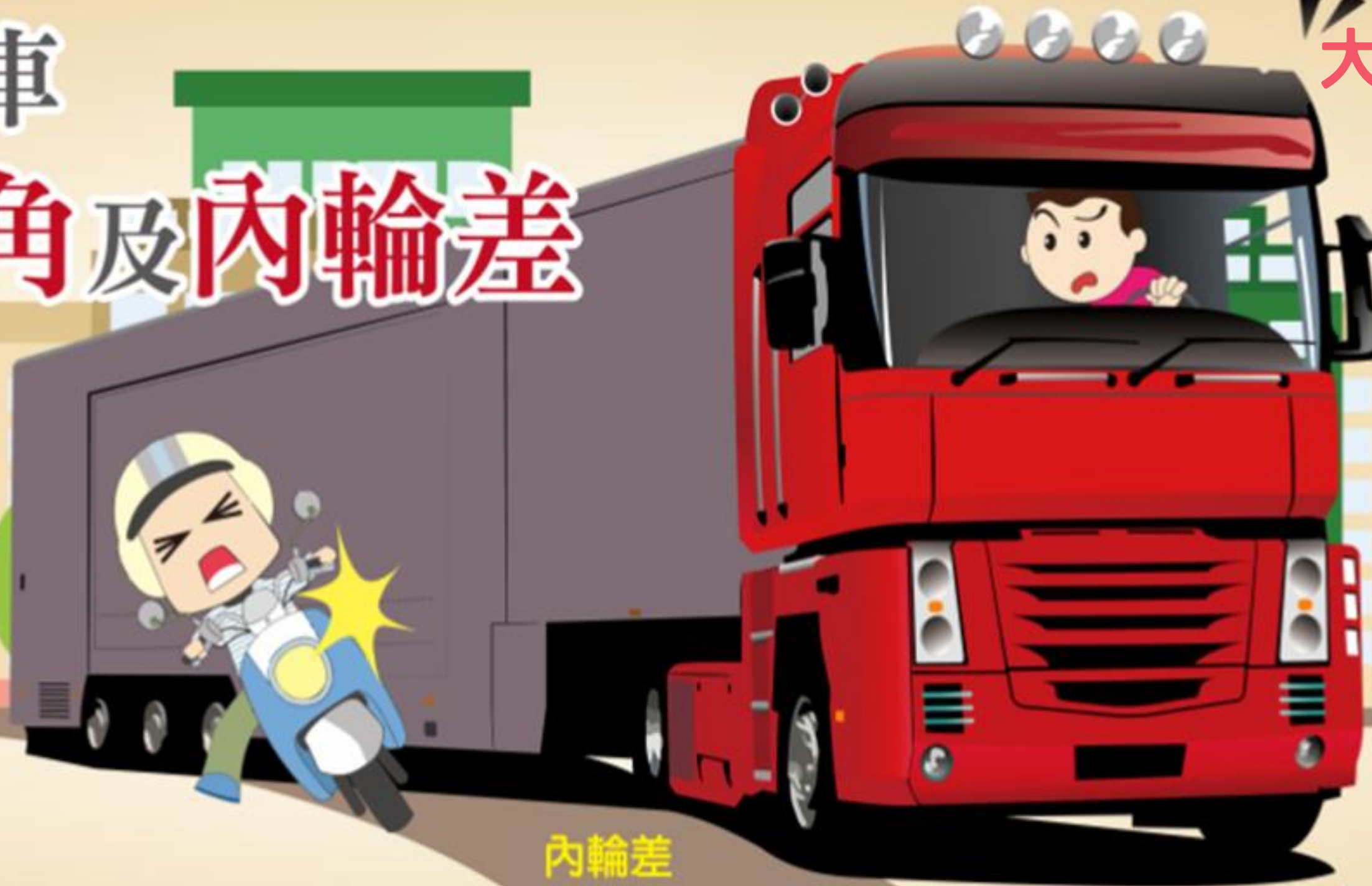


# 注意車輛內輪差!



影片：  
大型車內輪差

當心大型車  
視線死角及內輪差



內輪差



# ⚠️ 大型車確實有視野死角

## 🐻 安全守則



大型車的**視野死角多**，別以為大型車駕駛看得到你！

行人不貼近大型車輛前方過馬路，機車、自行車不與大型車併行或常開頭燈，儘量遠離大型車。





# 酒駕零容忍!!!



飲酒後請以指定駕駛、親友接送或搭乘計程車等方式安全回家



交通部道安會及臺南市政府廣告

Design / 花大自文主



臺南市新營國民小學  
111學年度第一學期



友善校園週

自行車安全教育





# 安全裝備不可少

裝備篇 — 穿著與配備



1. 配戴專用安全帽



2. 鞋帶需綁好



3. 褲管勿過長



# 亮色衣服很重要

裝備篇 — 穿著與配備



雨天穿著顏色鮮艷雨衣，勿撐傘



夜間應開啟前後燈、穿著顏色鮮艷或具反光性衣物



# 響鈴、剎車、車燈要顧好

裝備篇  
— 穿著與配備

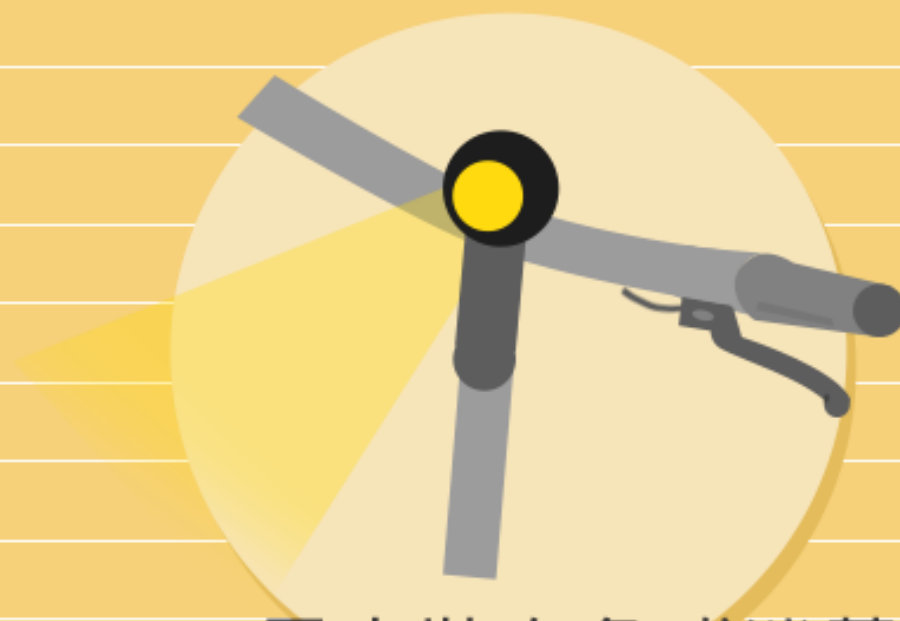
車頭鈴號需可正常響鈴，  
並固定堅牢



剎車裝置要無鬆動並  
可正常使用



需安裝白色或淡黃色的頭燈、紅色尾燈；  
反光裝置需保持清潔且完整



# 左轉右轉停看聽

安全篇  
——  
怎麼騎

自行車與汽車相距約 1.5公尺



建議採兩段式左轉



右轉時先沿車道外側放慢速度  
擺頭確認後方無來車



減速靠右



# 行人優先、必要時牽行

安全篇



人車共用道騎乘應禮讓行人



經行人穿越道請用牽行

# 自行車禁止雙載





根據此圖，說出他們可改進的地方



# 申請騎自行車上學

1. 學務處領取單車考照申請表

2. 9/5(一)

填寫並繳交申請表至學務處生教組

3. 筆試：9/7(三) 08:00 大辦公室

路考：9/8(四) 08:00 籃球場



# 凡走過必留下痕跡，健康上網最安心







臺南市新營國民小學  
111學年度第一學期

友善校園週

數位網路暴力



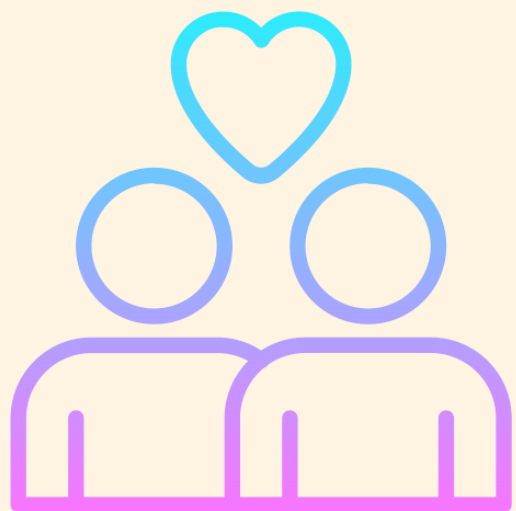


臺南市新營國民小學  
110學年度第二學期



# 友善校園週

校園親密關係暴力事件  
防制及處理





1. 「妳今天穿的好可愛，像小公主一樣，來，我們一起來自拍」。被人稱讚的感覺很好，但是…如果是陌生人或不熟的人要拍你的照片或和你合照，你會怎麼做？

- ☐ 拒絕他，趕快往人多的地方走，並且告訴家人和老師
- ☐ 只是拍照沒有關係

2. 和親朋好友一起拍照、玩自拍是很開心的事，但是拍照時如果有人的手放在你的身體隱私部位或是要鬧你脫衣服，你會怎麼做？

- ☐ 應該只是不小心或好玩，沒關係
- ☐ 這是性騷擾，告訴他不要這樣做，也要勇敢告訴家人和老師





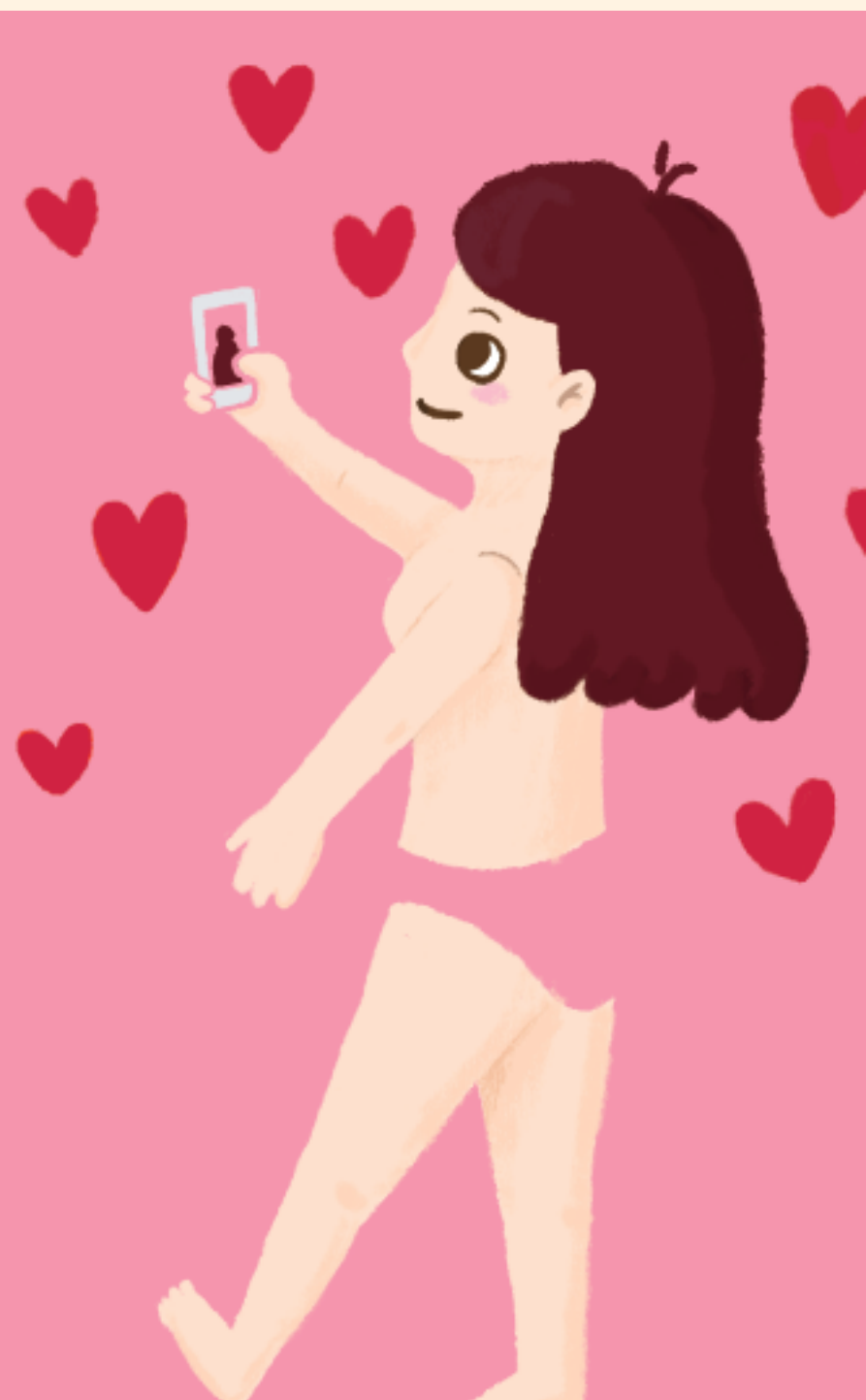
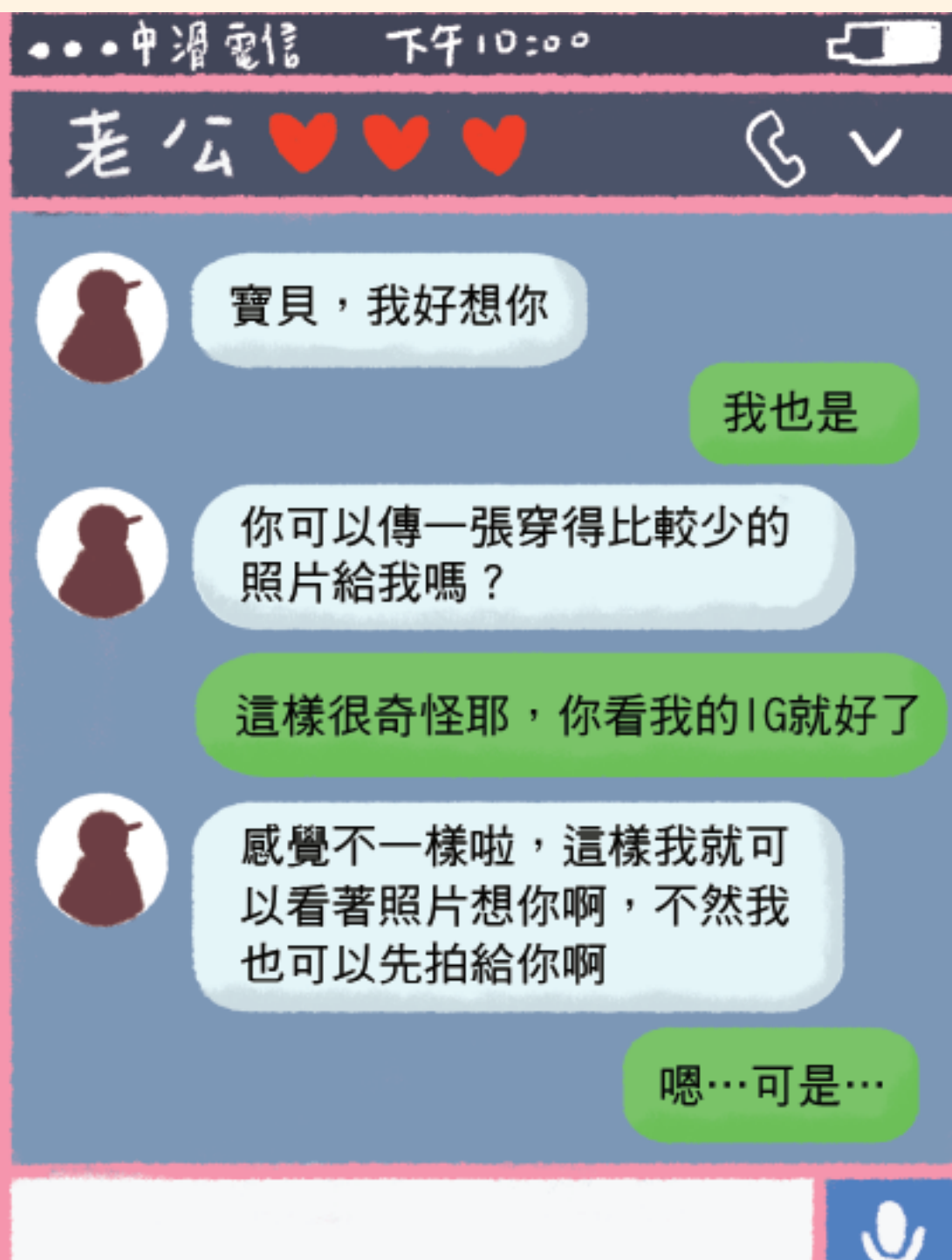
## 案例2

晚上睡覺前小如和小建傳訊息聊得火熱，小建最近一直都在拜託小如給私密照，訊息間強調那是愛情的表現，小如有點遲疑。想一想

**Q.** 如果有人向你要求私密照，你會傳給對方嗎？對象是誰（如男女朋友、朋友、網友、家人或親戚）會有影響嗎？為什麼？

**Q.** 如果有一天你們鬧翻了，對方手中有你的私密照片，你會怎麼想？

**Q.** 要求／持有別人的私密照有沒有可能犯法了？







## 跟大家分享自己的私密照



小丘甚至將這些裸體自拍照  
上傳到自己的社群頁面，  
因為他想獲得大家的注意。



# 數位性暴力防制

1 不違反  
意願



2 不聽從  
自拍



3 不倉促  
傳訊



4 不轉寄  
私照



遵守  
五不

5 不取笑  
被害





# 數位性暴力防制

① 要告訴師長



② 要截圖存證



③ 要記得報警



④ 要檢舉對方

申訴  
與  
檢舉



熟記四要

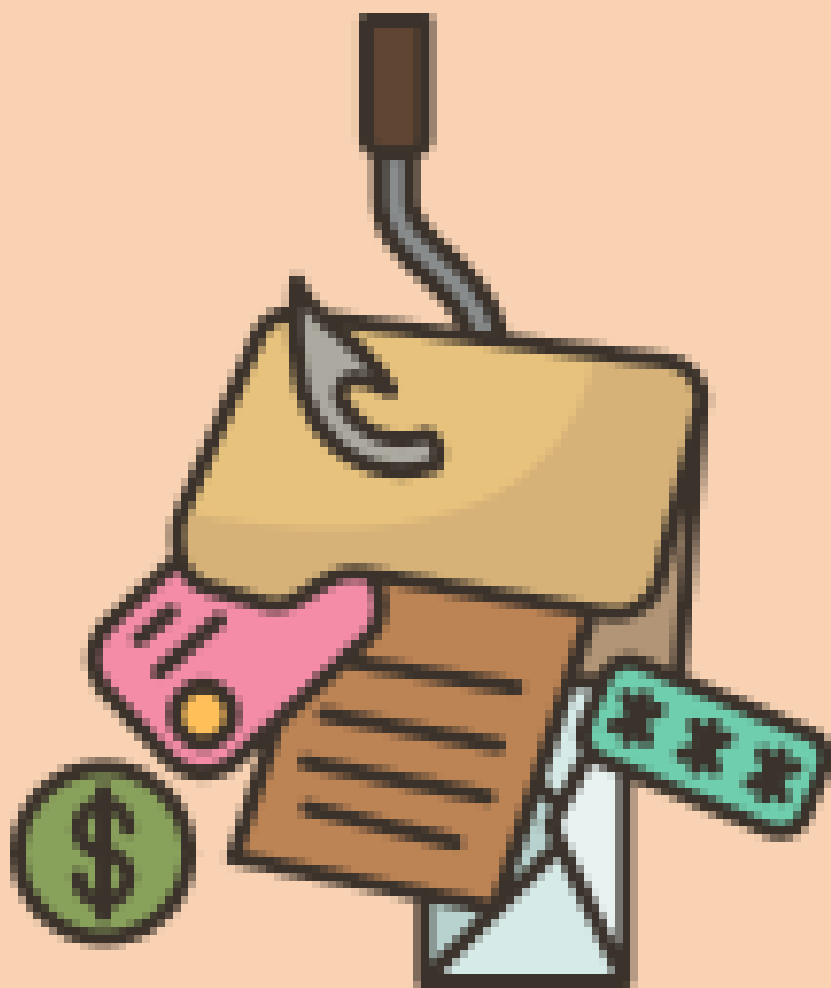
1. 使用網路時要注意什麼網路禮儀呢？
2. 使用網路時如何做好自我保護？





臺南市新營國民小學  
111學年度第一學期  
友善校園週

反詐騙!



臺南市新營國民小學  
111學年度第一學期

# 友善校園週

## 法治教育





# 常見詐騙方式

一頁式  
詐騙

假  
投資

猜猜  
我是誰

假  
檢警

假  
交友



165防詐騙宣導

防詐 **三** 步驟

一聽

二掛

三查證

☎ 反詐騙諮詢專線



**165**

或

**110**

f 臺南市政府警察局



f 臺南市政府警察局

## 五倍券詐騙 5 注意嘅



假 兌 換

1000換5000即刻換即刻領  
勿輕信不實廣告

假 代 辦

稱代辦流程快且要求匯款  
依政府公告流程辦理

假 網 拍

透過臉書或LINE私下交易  
請慎選網購平台

釣魚簡訊

誘騙個資或植入病毒程式  
不明網址勿隨意點擊

操作ATM

流程錯誤要求操作ATM解  
除聽到ATM絕對詐騙

反詐騙諮詢專線

電話防詐三步驟：一聽、二掛、三查證



**165** 或 **110**





## 海外求職停看聽 勿信話術保性命

「免經驗高薪、年收入百萬、不用進辦公室、快速致富」的工作機會是真的嗎？當然不是！絕對不是！

今年已經有超過100人遭誘騙至東南亞國家從事不法或與期待不符的工作！

外交部呼籲有意前往東南亞工作的國人，千萬提高警覺，以免損失錢財、丟了性命！



中華民國外交部關心您





# 出國打工輕鬆賺？

警：全部都是**求職詐騙**手法





# 求職防詐騙 **三要** **七不要**

**三要**



要陪同



要確定



要存疑



**七不要**



不繳錢



不購買



不辦卡



不簽約



不離身



不飲用



不非法工作



## 求職詐騙手法

- ❗ 要你先網路申請數位帳戶、繳交身分證件及銀行存摺或申辦手機門號
- ❗ 薪水還沒發就要求先繳保證金、訓練費、制服費
- ❗ 假借徵才名義，實際上為招生、賣商品
- ❗ 以辦理薪資入帳設定為由，要求至自動提款機操作
- ❗ 囚禁求職者，取得其帳戶或強押做車手

防詐三步驟：一聽 二掛 三查證  
反詐騙諮詢專線：165或110



關鍵字



低門檻



高報酬



提供帳戶

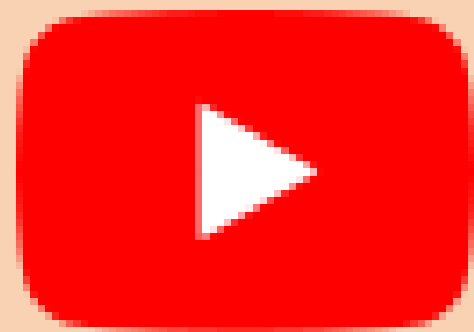


臺南市政府警察局



臺南市政府警察局 關心您 廣告





# 一頁式廣告詐騙

小心一頁式





# 網路世界 零信任

面對各種來電、簡訊、網址連結  
秉持警覺心態 培養查證習慣

*Never Trust, Always Verify.*







臺南市新營國民小學  
111學年度第一學期



# 友善校園週

反毒宣導

防治藥物濫用





# 新型態毒品偽裝



也常藉由非常潮的造型或名稱  
but they are also given really trendy shapes and names,

# 拒絕新興毒品！

## 市售改裝 混合填充

破壞原貌再包裝，有拆封痕跡



## 山寨品牌 混合填充

包裝完整，無拆封痕跡



## 自創包裝 卡通圖樣

以花樣炫麗、特殊造型吸引青少年食用



## 糖衣外表 零食外貌

以糖果樣式混淆，引誘青少年誤食







新興毒品  
包裝千變萬化!





# 小心!別人給的零食

可能是**毒品**

孩子自我保護  
3不3要



**不**吃來路不明  
的食品



**不**接受開封過  
的食物



天才領袖

**不**隨便接受  
免費試吃的食物



**要**告知家人參與  
活動時間與地點



**要**注意包裝封回  
是否有重新黏貼



**要**將拿到的食物  
帶回給家長確認



# 染毒四徵兆

## 作息改變

精神異常亢奮、持續不睡、徹夜不歸、或一睡就是2、3天



## 行為異常

逃課、逃家、結黨、經常上廁所，莫名摔東西



## 情緒不穩

脾氣暴躁、喜怒無常、躁動不安、沮喪、多疑



## 特殊物品

可疑白色粉末、特殊吸食器、奇特香菸製品





# 面對毒品誘惑

# 防禦技8招！

## ① 堅持拒絕法

不行 我真的不想吸！



## ② 告知理由法

吸毒會坐牢 我不要！



## ⑤ 友誼勸服法

吸毒很可怕 你不要試喔！



## ⑥ 轉移話題法

走啦～打球啦！



## ③ 自我解嘲法

不要啦～我不敢！



## ④ 遠離現場法

我媽找我！先走囉～



## ⑦ 反說服法

毒品很危險 不要輕易嘗試喔！



## ⑧ 反激將法

你說我沒種 我一樣不會試！





# 勇敢說不，拒絕毒品

## 3招有效避免！



堅定拒絕 留意偽裝 保持警覺

## 3招緊急處理！



盡速離開 求助 報警

**保護自己，小心危害就在你身邊！**





# 有問題請大聲說出來！



## 家庭關懷

第一時間找父母或長輩聊聊

## 學校協助

1. 找老師、生輔(教)組長及教官尋求協助
2. 找春暉小組協助
3. 找校外會協助  
(<http://140.111.34.154/Home/phone1>)

## 社會資源

1. 毒品危害防制中心諮詢專線  
0800-770-885
2. 反霸凌專線 0800-200-885
3. 家庭教育專線 412-8185

教育部防制學生  
藥物濫用資源網





# 完成家庭防毒卡



附件

## 家庭防毒卡

-反毒從家出發-

### ~孩子是否藥物濫用檢核表~

- ☐ 作息改變、常昏睡、日夜顛倒
- ☐ 身上常有特殊的味道
- ☐ 體重減輕和食慾減弱
- ☐ 曠課、逃學、出入不當場所
- ☐ 藉故外出、晚歸、離家出走
- ☐ 未感冒、但流鼻水、吸鼻水
- ☐ 行為鬼祟、房間有不明粉末、藥丸
- ☐ 用錢習慣改變、向家人索取或朋友借錢次數增加。
- ☐ 交友對象神情怪異、夾雜暗語
- ☐ 心神不定、躁動不安、精神恍惚

我的孩子符合\_\_\_\_\_項

●如有需求可向孩子就讀學校索取家長用尿篩試劑，自行篩檢。

### ~常見毒品分級與罰則~

第一級	第二級	第三級	第四級
海洛因 嗎啡 古柯鹼	安非他命 搖頭丸 大麻	FM2 K他命 一粒眠	蝴蝶 煩寧 火狐狸
施用罰則			
6月以上 5年以下	3年以下	1萬以上5萬以下罰 緩並接受毒品講習	

### ~新興毒品偽裝辨識~



## 家庭防毒卡

-反毒從家出發-

### 增強孩子反毒抵抗力

1. 良好交友態度  
(留意孩子交友狀況，時時關心)
2. 遠離是非場所  
(避免孩子去不良場所，多多留意)
3. 拒絕成癮物質  
(菸酒檳榔都不碰，遠遠躲開)
4. 學會拒絕技巧  
(拒毒技巧要堅定，常常練習)
5. 陪伴孩子從事正當休閒活動  
(親子同樂更抒壓，天天開心)

### 藥物濫用防制諮詢訊息

1. 24小時免費戒毒諮詢專線 0800-770-885
- 【學校教育】
2. 家庭教育中心諮詢專線 4128185
3. 各級學校師長或輔導室
- 【毒防中心】
4. 臺南市毒品危害防制中心 2909595/6372250
- 【警政單位】
5. 警察局婦幼隊 06-2207072
- 【關懷生命】
6. 臺南市生命線協會 1995/06-2209595
7. 張老師基金會臺南中心 1980/06-2909143

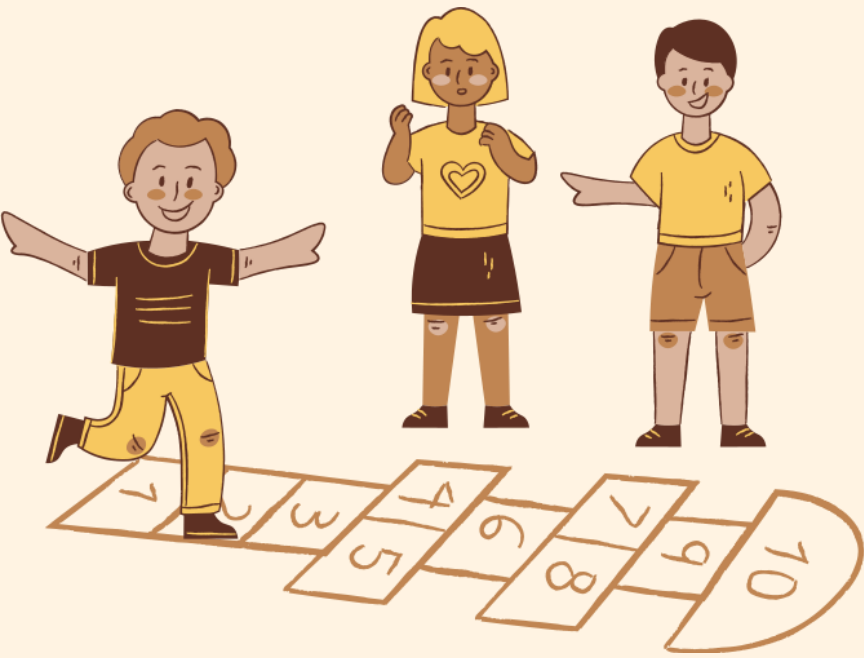


家庭是防毒第一線

與孩子無毒成長，我願意

家長簽名：

孩子簽名：



臺南市新營國民小學  
111學年度第一學期

友善校園週

校園安全





# 跟蹤騷擾防制法



針對特定人反覆或持續、與性或性別有關、違反意願、使人心生畏怖。

遇到跟蹤騷擾行為時，請報警！





# 跟蹤騷擾行為種類

監視觀察



尾隨接近



寄送物品



冒用個資



不當追求



妨害名譽



通訊騷擾



歧視貶抑





# 自我安全『六大絕招』

**NO! 絕不曝險**



勿行經黑巷或人煙稀少的地方及危險場所。

**NO! 絕不逗留**



上學勿單獨或太早到校，放學立即回家。

**NO! 絕不帶路**



如遇陌生人問路，可告知，無需親自帶路。

**NO! 絕不受惑**



勿聽信他人要求，如金錢交易或隨同離校。

**NO! 絕不獨行**



避免獨自行經暗巷，返家務必結伴同行或由家人陪伴。

**NO! 絕不夜歸**



提醒學生不要晚回家，若時間過晚請通知家長接送，或結伴同行。



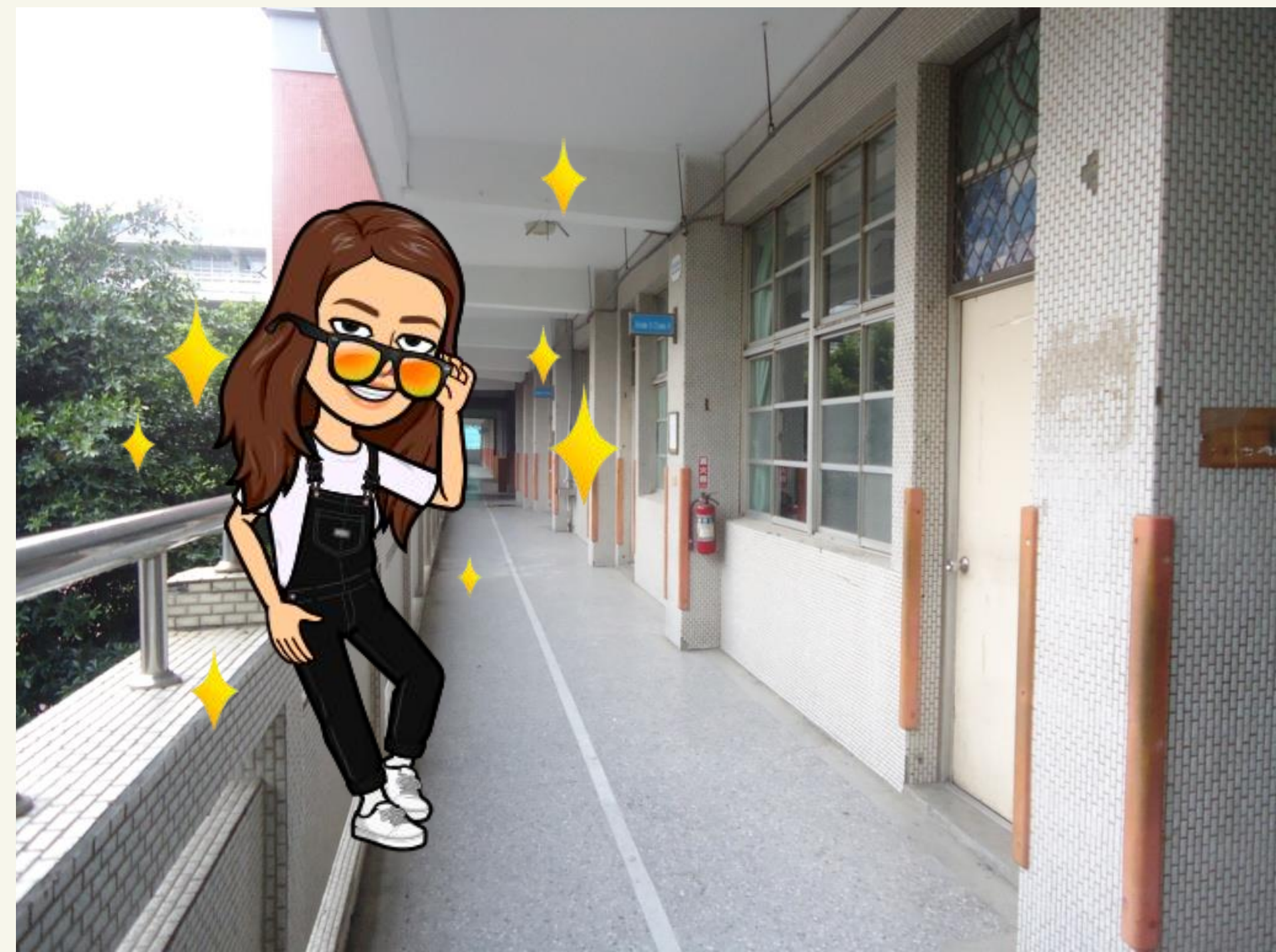
# 走廊、樓梯、教室

## 不奔跑，不嬉鬧





# 不倚靠欄杆、不趴在欄杆上







臺南市新營國民小學  
111學年度第一學期

友善校園週

防災教育





# 「家庭防災卡」

## 家庭防災卡

班 級：\_\_\_\_\_

學(座)號：\_\_\_\_\_

### ★緊急集合點

(地震與火災)住家外：\_\_\_\_\_ 社區外：\_\_\_\_\_

(颱風/坡地)社區內：\_\_\_\_\_ 社區外：\_\_\_\_\_

### ★緊急聯絡人(本地)

稱謂：\_\_\_\_\_

手機號碼：\_\_\_\_\_

電話(日)：\_\_\_\_\_

電話(夜)：\_\_\_\_\_

### ★緊急聯絡人(外縣市)

稱謂：\_\_\_\_\_

手機號碼：\_\_\_\_\_

電話(日)：\_\_\_\_\_

電話(夜)：\_\_\_\_\_

### ★災民收容所(緊急安置所)

地址：\_\_\_\_\_

電話：\_\_\_\_\_

註：可洽詢住家所在地鄉鎮市公所人員或網站、「內政部社會司」網站、各縣市政府、社會局(處)或消防局網站中取得，若所在地公所已經就災害類別區分不同避難處所，則應分災害類別填寫不同資料。

### ★1991留言平台約定電話：\_\_\_\_\_

註：約定電話為方便親友記憶使用，事先約定好的電話號碼，以家戶電話(含區域號碼)或手機號碼為佳。如為市話02-2344-XXXX，請按022344XXXX，如為行動電話0912-345-XXX，請按0912345XXX。



# 家庭防災卡

班 級：\_\_\_\_\_

學(座)號：\_\_\_\_\_

## ★緊急聯絡人(本地)

稱謂：\_\_\_\_\_

手機號碼：\_\_\_\_\_

電話(日)：\_\_\_\_\_

電話(夜)：\_\_\_\_\_

## ★緊急聯絡人(外縣市)

稱謂：\_\_\_\_\_

手機號碼：\_\_\_\_\_

電話(日)：\_\_\_\_\_

電話(夜)：\_\_\_\_\_



# 家庭防災卡

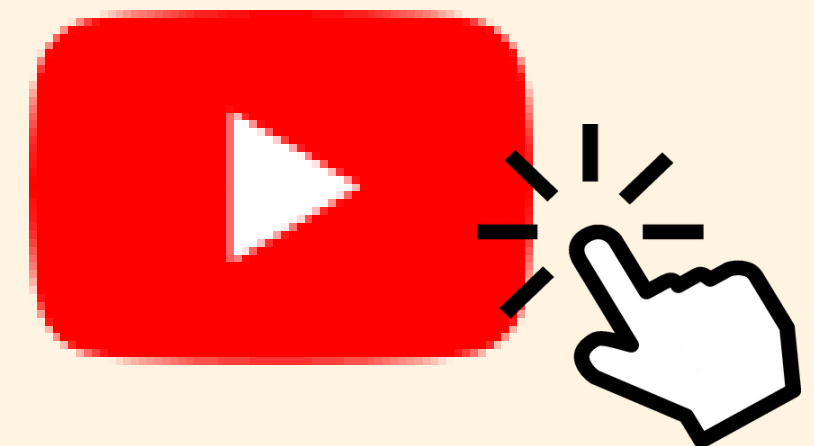
班 級：\_\_\_\_\_  
學(座)號：\_\_\_\_\_

★1991留言平台約定電話：\_\_\_\_\_

註：約定電話為方便親友記憶使用，事先約定好的電話號碼，以家戶電話(含區域號碼)或手機號碼為佳。如為市話02-2344-XXXX，請按022344XXXX，如為行動電話0912-345-XXX，請按0912345XXX。

**撥打1991-(區域號碼06)+市話**

**撥打1991-手機號碼**



# 住警偵測搶先機 居家安全有助力

家中安裝住宅用火災警報器，讓您及早發現火災，  
做好避難行動，讓您一家人都安全！



# 住宅用 火災警報器

## 守護我們的居家安全

### 購買事項

- 可至大賣場、量販店、消防器材公司及拍賣網站等地方購買。
- 注意產品是否貼有內政部消防署個別認可合格標示。



### 使用維護

請依照產品內附屬說明書  
使用方法操作安裝。



按一按測  
試鈕。



定期擦拭，  
維持乾淨。



固定檢查，  
必要時更換  
電池。

### 設置特性

- 及早通報、便於安裝、易於檢測、  
價格便宜、免配電線。

依據消防法第6條第5項規定  
住宅場所應設置住宅用火災  
警報器並維護之。



內政部消防署



# 地震發生時可以怎麼做！



drop



1. 趴下

cover



2. 掩護

hold on



3. 穩住並抓住桌腳

# 一氧化碳中毒症狀

即時警覺  
保障生命安全!



一氧化碳  
中毒  
處置措施

- 1 立即停止使用熱水器，打開窗戶通風。
- 2 前往室外避難，撥打119電話求助。
- 3 患者如無呼吸心跳，請依急救步驟實施心肺復甦(CPR)。



內政部消防署  
National Fire Agency,  
Ministry of the Interior, R.O.C.

廣告

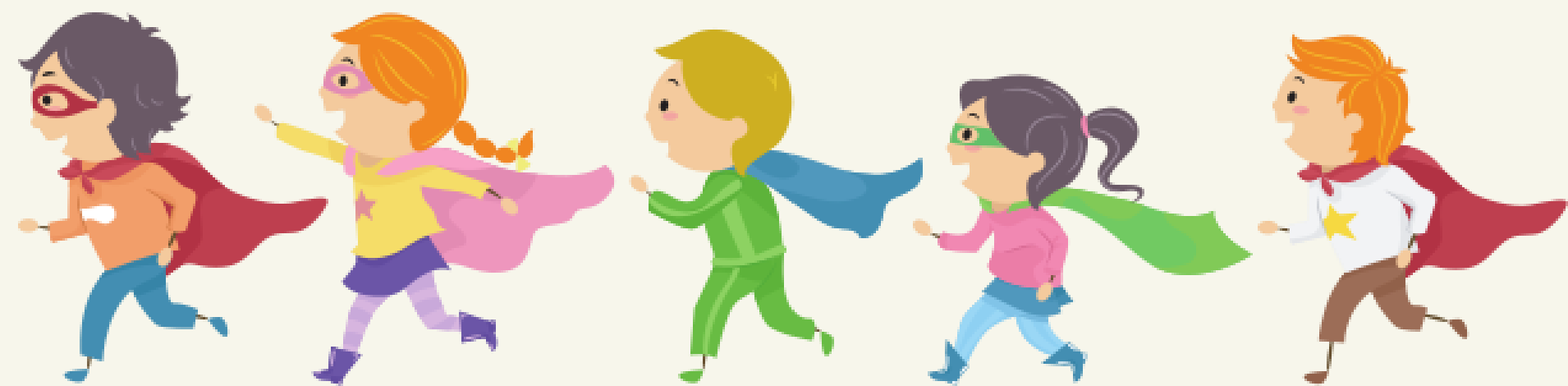
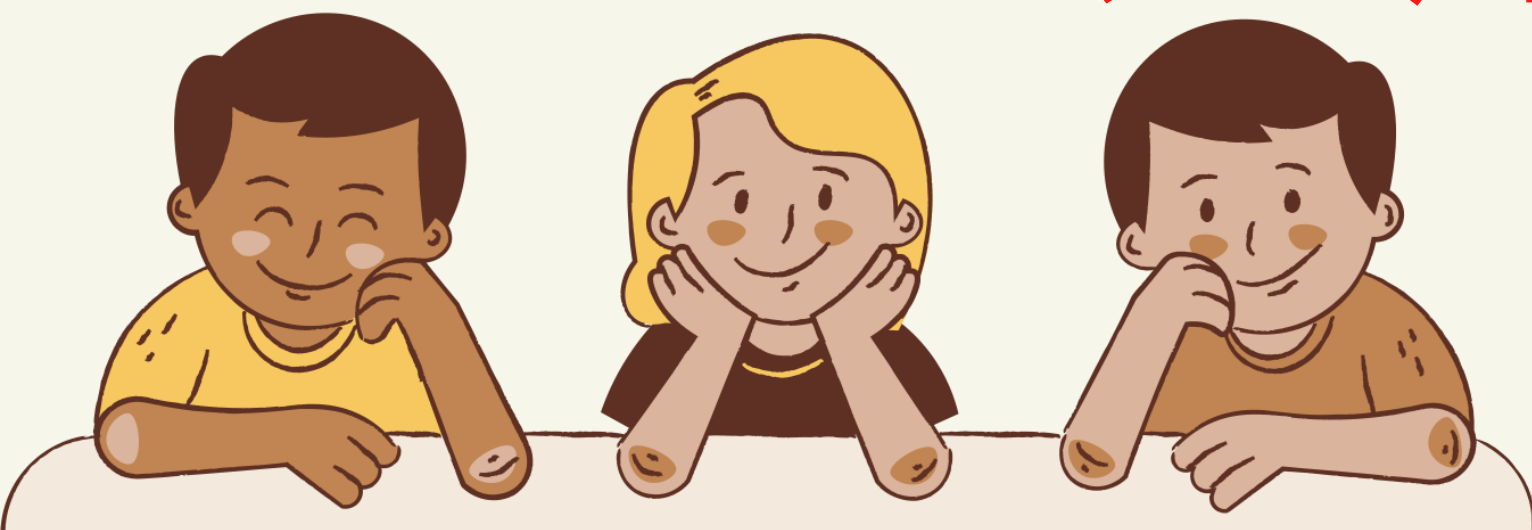




臺南市新營國民小學  
111學年度第一學期

友善校園週

人權教育





# 兒童權利公約內容

## 教育權

我們一起快樂  
上學去

## 發展權

我們要健康  
安全的長大

## 遊戲權

我們要有充  
分的時間休  
息及遊戲

## 參與權

我們有權  
利用自由參  
與社團

## 身分權

我們出生  
都要被  
報戶口

## 隱私權

我可以  
有自己  
的秘密

## 受保護權

我們需要  
被保護

## 平等權

我們都是  
一樣的

## 生存權

我們享有  
安全且充足  
的生活  
照顧





臺南市新營國民小學  
111學年度第一學期

友善校園週

瞭解與尊重身心障礙者

# 我們的世界沒有誰是一樣的，也沒有誰是不一樣的。

繪本時間：  
停電了，別害怕！





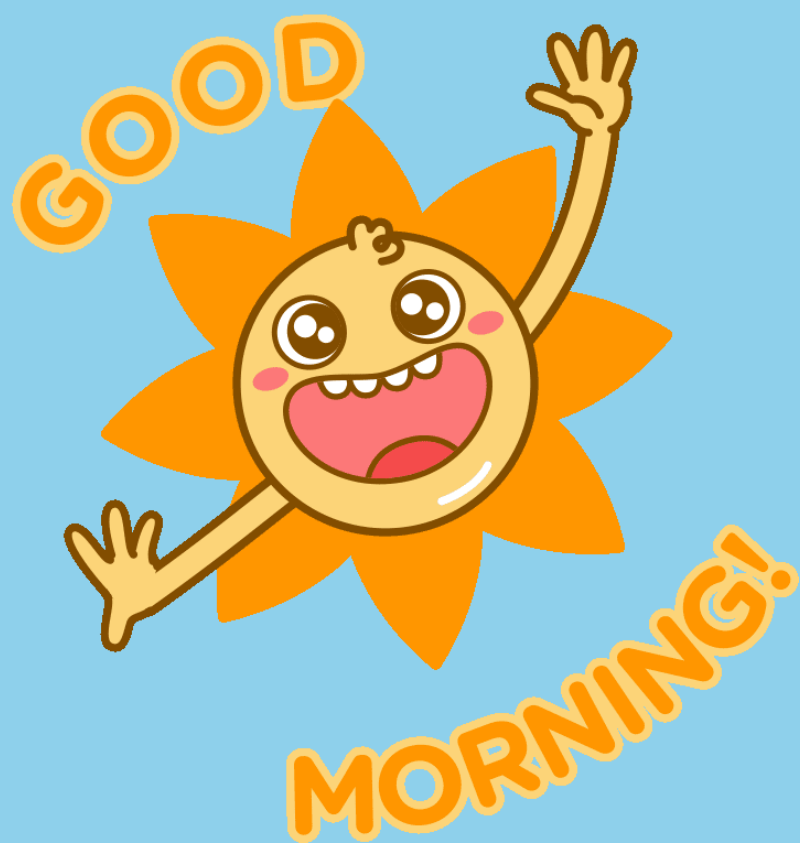
臺南市新營國民小學  
111學年度第一學期

友善校園週

品德教育

# 有「禮」校園

上學微笑大聲說早  
放學向老師同學說再見



hello



good bye





# 有「禮」校園

勇敢說出：「對不起」

大方說出：「謝謝你」

thank you



you're  
welcome



sorry



please





# 開學了!

## 讓我們繼續朝著以下幾個目標努力!



有禮貌、守秩序、負責任、愛整潔







# 開學了!

## 讓我們繼續朝著以下幾個目標努力!



發現他人的優點、學習他人的優點



看見自己的優點、肯定自己

