

臺南市新營國民小學  
113學年度第一學期

# 友善校園週

開學典禮

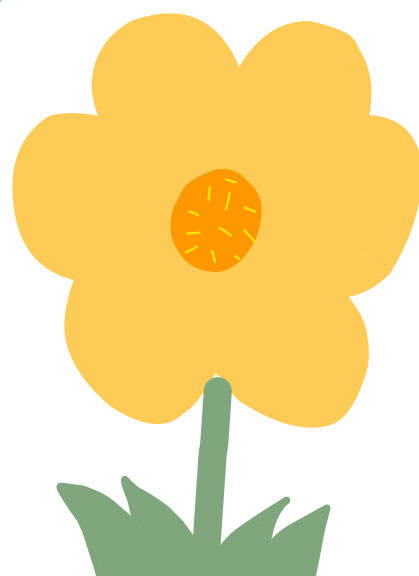
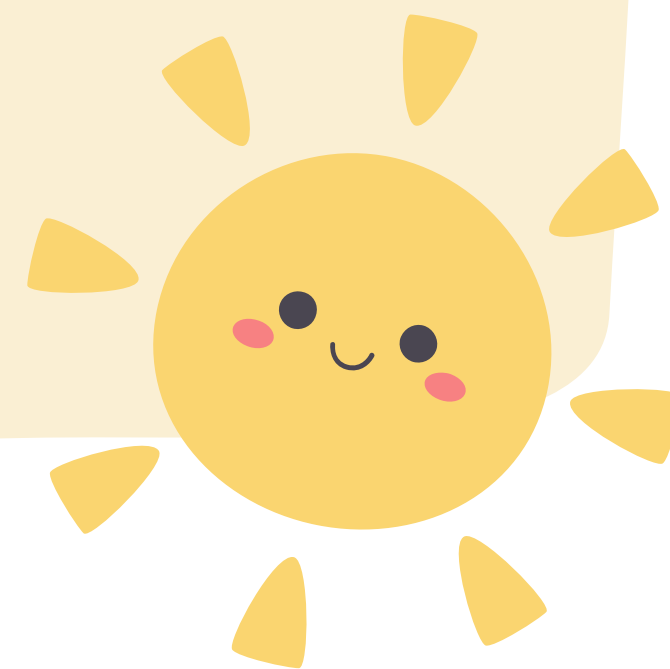


日期:113年8月30日



# 校長的話

曹欽瑋校長

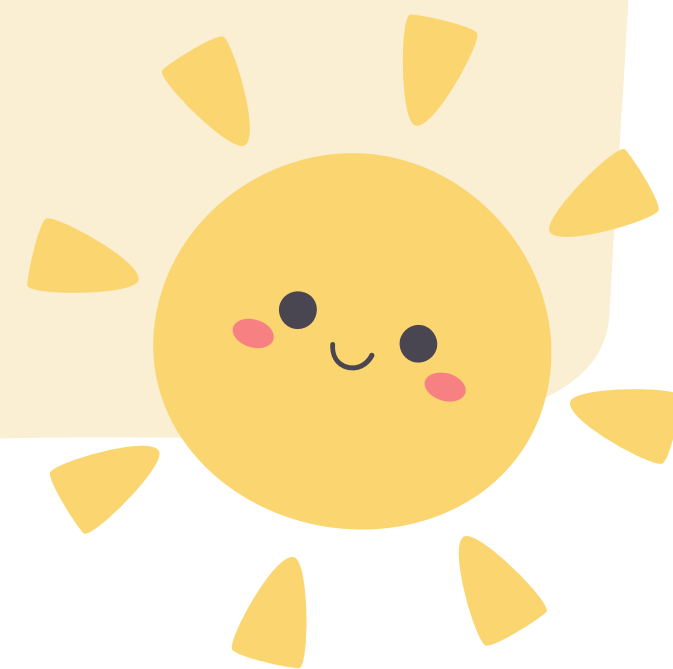
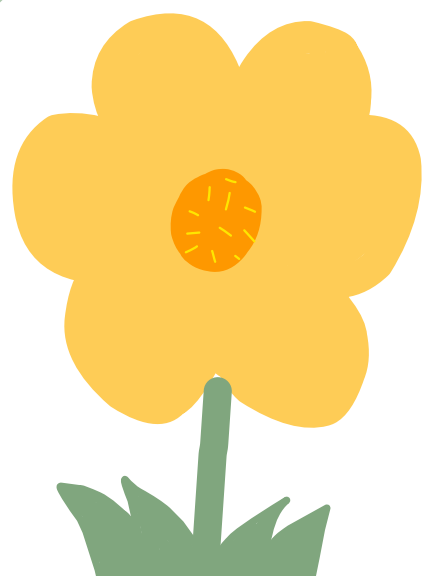




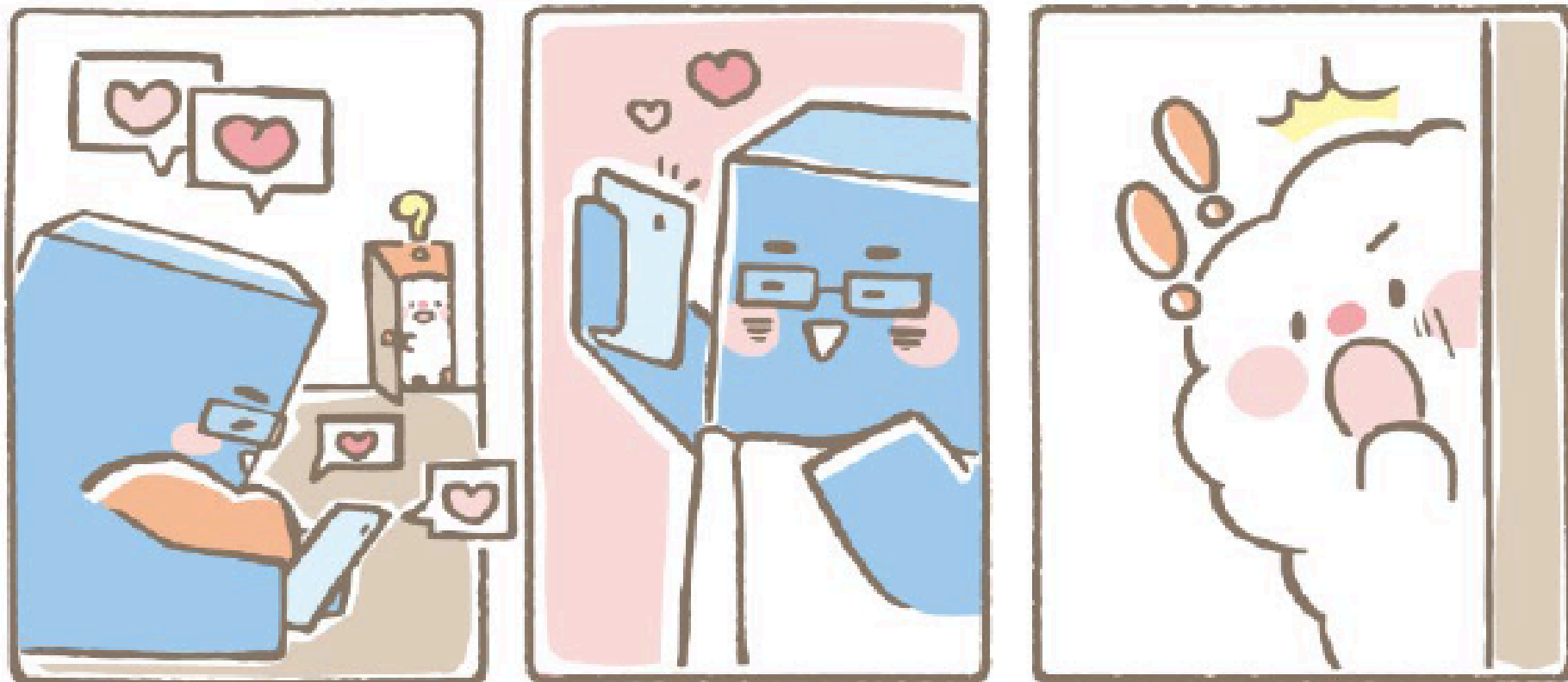


# 校長友善校園

## 議題宣導



| 私密照不外流－保護自己最重要 |



# 拒絕

# 兒少性剝削

車輛

停下後再開，  
讓行人優先通行

# 無號誌路口 務必遵守停讓

行人

遵守 **停** **看** **聽**

- ✓ 在安全地點等待
- ✓ 過馬路盯住來車
- ✓ 注意車輛警示音

交通安全月  
人本交通 停讓文化



中華民國交通部

廣告



# 交通安全 你我有責!



# 詐騙要小心!

健保局 地檢署 警察局 法院

打電話要求操作ATM匯款?

**修但幾勒  
這是詐騙**

可疑電話請先撥打  
反詐騙諮詢專線

 **165** 或 **110**

電話防詐三步驟：一聽、二掛、三查證



165防詐騙宣導

**Q 關鍵字**

- ✎ 使用ATM匯款或退款
- ✎ 積欠健保費
- ✎ 身分遭盜用
- ✎ 詐欺共犯
- ✎ 涉及洗錢案
- ✎ 傳真公文
- ✎ 監管帳戶

臺南市政府警察局 關心您 廣告



# 留意 新興毒品

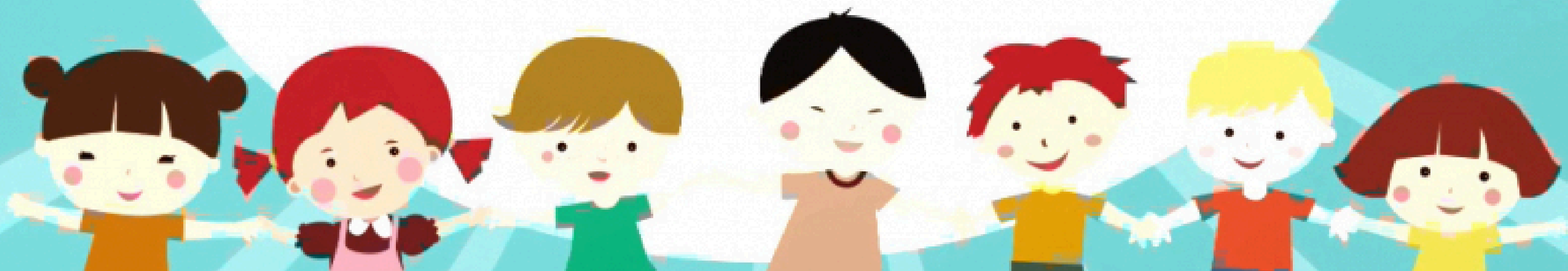
國立陽明交通大學「校園菸、檳危害防制教育計畫」團隊





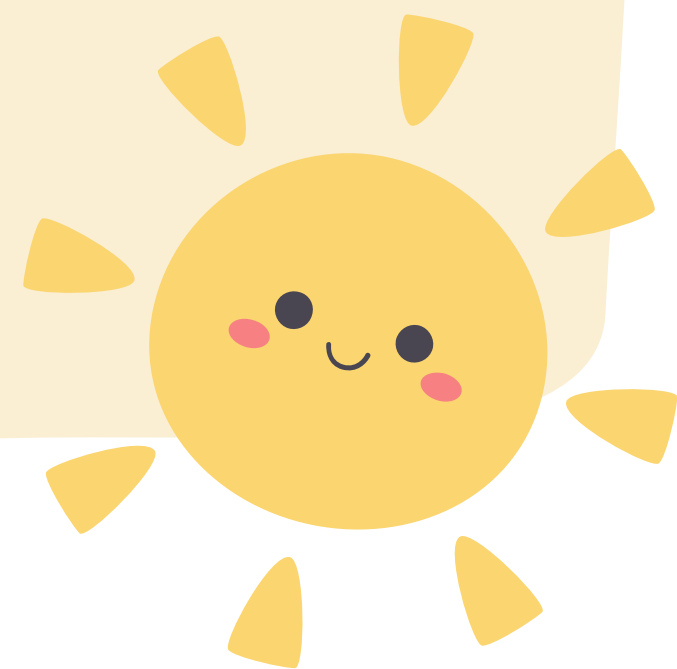
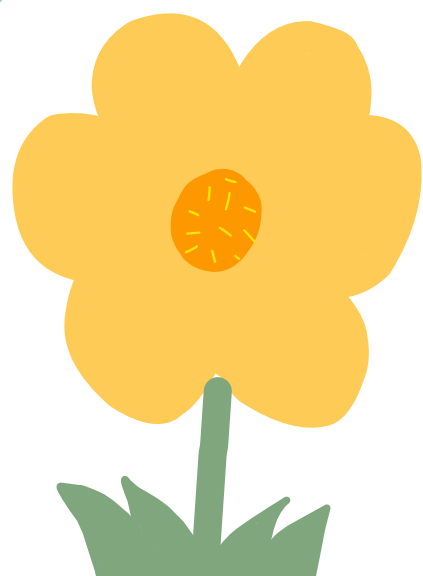
# 拒絕校園霸凌

## 從你我做起





# 處室報告



# 教務處報告

莊蕙元主任

113學年度

學習扶助開班





# 總務處報告

蘇煒能主任









臺南市新營區新營國民小學			
工程名稱 Project Name	新營區新營國民小學校舍修繕工程		
監造單位 Construction Supervisor	宏富建設監事事務所	設計單位 Designer	宏富建設監事事務所
施工廠商 Contractor	新豐營造股份有限公司	工程經理 Project Manager	
施工期間 Duration	民國 110 年 06 月 25 日至 110 年 11 月 30 日 2021/06/25-2021/11/30		
工地主任/工地負責人 Site Manager	林 景 銘	電話 TEL	05-723-4111
專任工程人員 Landscape Architect	林 景 銘	電話 TEL	05-723-4111
通報專線 Emergency Response	全國勞工專線及救災 Hot Line and Help site 1300-009-609 http://www.1300.gov.tw		
經費來源 Funding Source	1. 中央：千萬元 2. 地方：約 200 萬元		
監理人員姓名 Name	1. 林 景 銘 2. 林 景 銘		





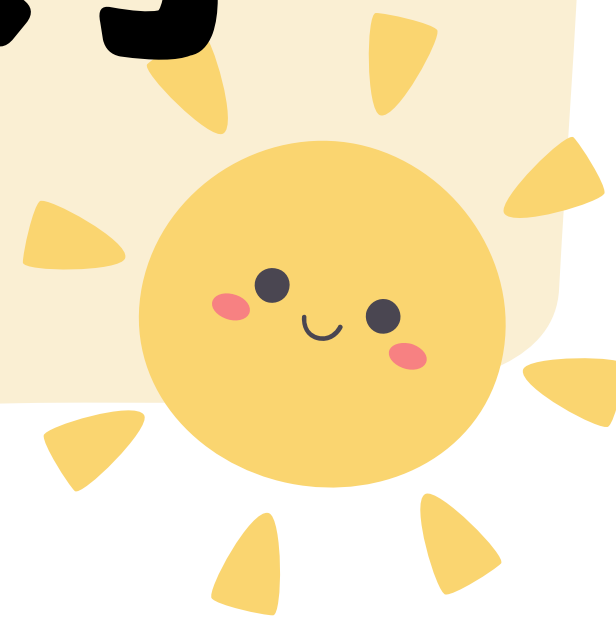
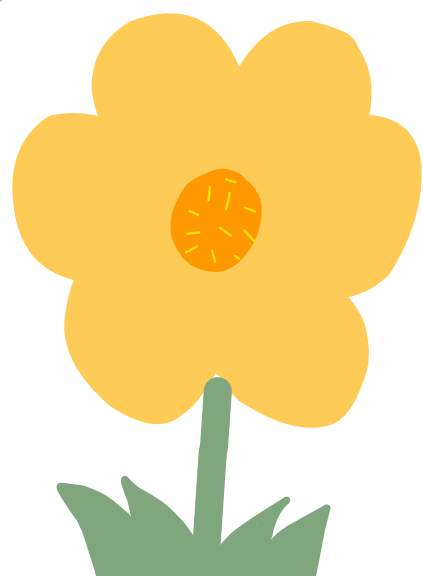








# 體育組宣導



# 社團課後才藝報名 (訊息)



**開始報名** 8/31 (六)晚上7:00

**截止報名** 9/03 (二)上午8:00

**籃球高階** 新生先參加8/30 (五)  
中午12:50能力檢測

**錄取公告** 校網

**社團開始** 9/9 (一)社團開始上課



我的社團

老師簡介

# 社團報名

報名完畢後，  
記得到"我的社團"檢查



請選擇社團期別：

113學年度第一學期課後社團 ▾

## 113學年度第一學期課後社團社團列表（共 30 筆）

報名期間：2024/08/31 19:00 ~ 2024/09/03 08:00

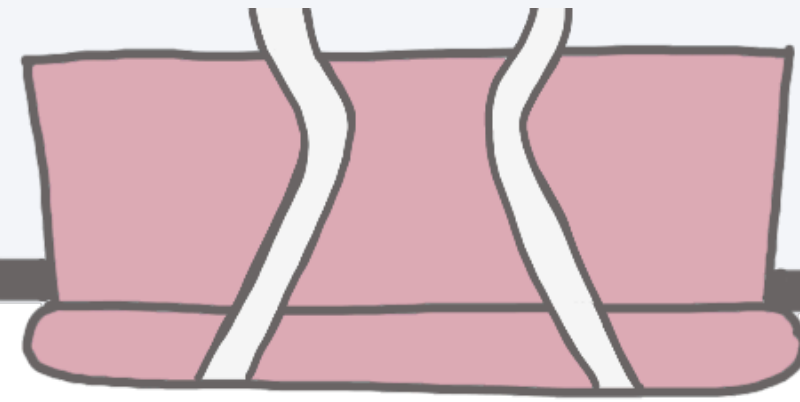
自由報名

現在非報名時間

社團名稱	上課日期	招收對象	社團學費
<p>1-1創意美術繪畫</p> <p>才藝性社團 王美玲 活動中心三樓社團教室</p> <p>1.另收材料費100元。2.請學生自行準備飛龍牌24色粉蠟筆.12色水彩.水彩用具.雄獅黑色奈思筆.抹布。3.滿16人開班。</p>	<p>2024/09/09 起至 2024/12/16</p> <p>每星期一的 12:50 起至 14:20</p>	<p>一、二</p>	<p>900元</p>

# 新營國小弦樂團

## 招生資訊



有基礎

可直接向體育組報名

無基礎

對象:本校1-3年級

歡迎參加招生說明會

9/06(五)晚上6:30

視聽教室

# 本學期合作盃大隊接力

早上8:00-8:35

11/19(二) 一年級

11/20(三) 二年級

11/21(四) 三年級

11/26(二) 四年級

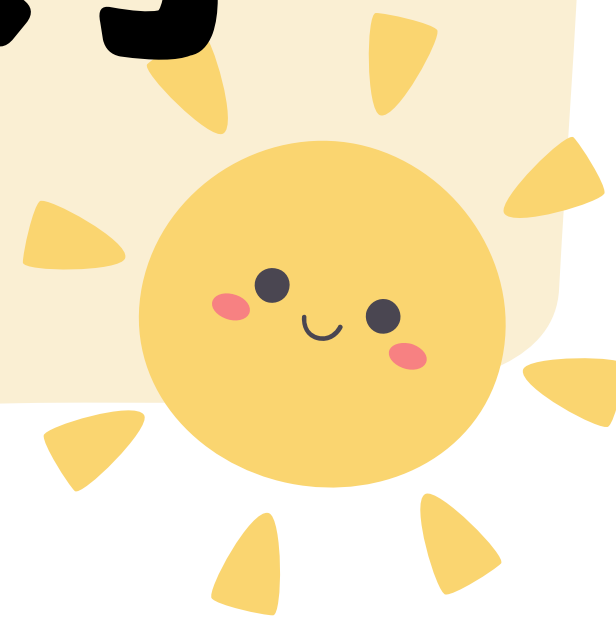
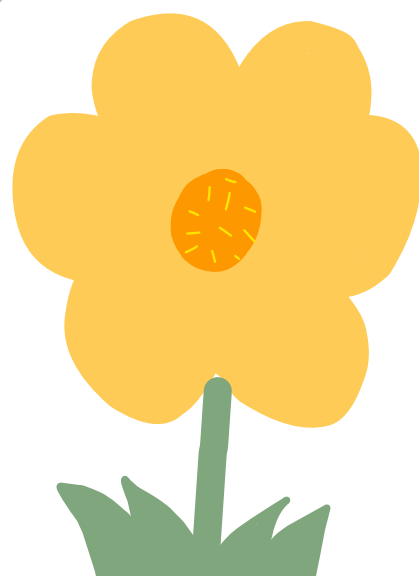
11/27(三) 五年級

11/28(四) 六年級





# 生教組宣導

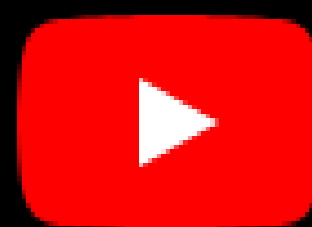




【國小篇】我不要這樣的喜歡



Share



Watch on  YouTube



分享照片很有事?!

# 為什麼分享照片會有事?

Share

哇!這些都犯法

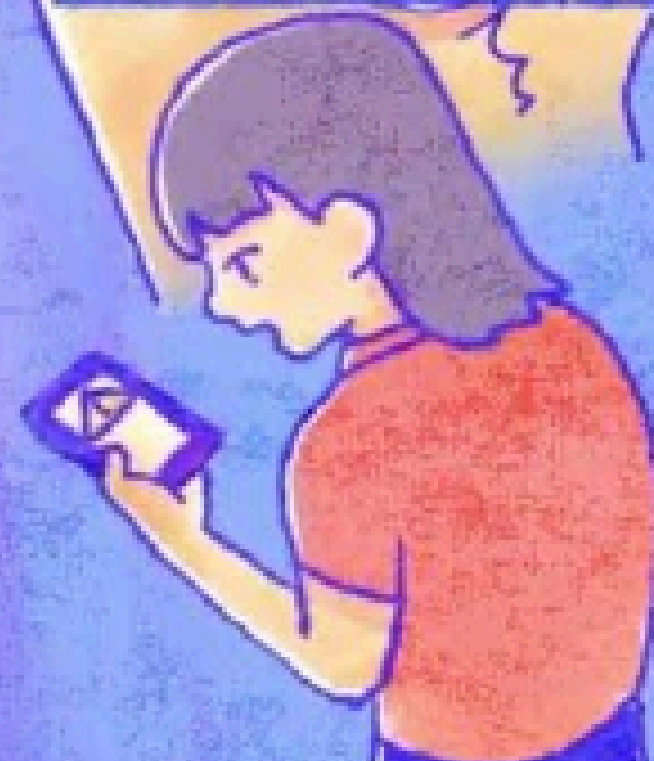


#拍攝同學裸照

#分享同學裸照



#持有同學裸照

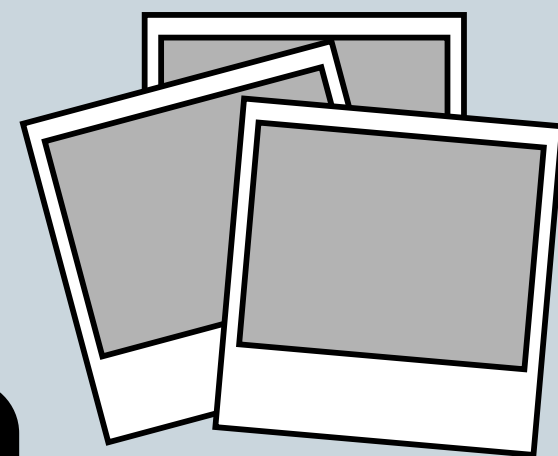
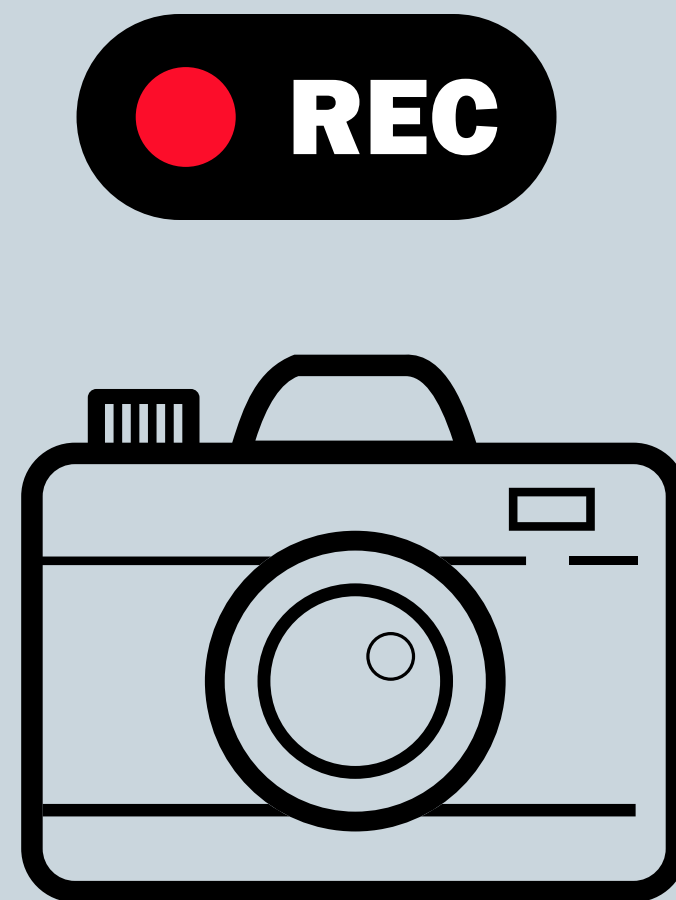


#轉傳同學裸照



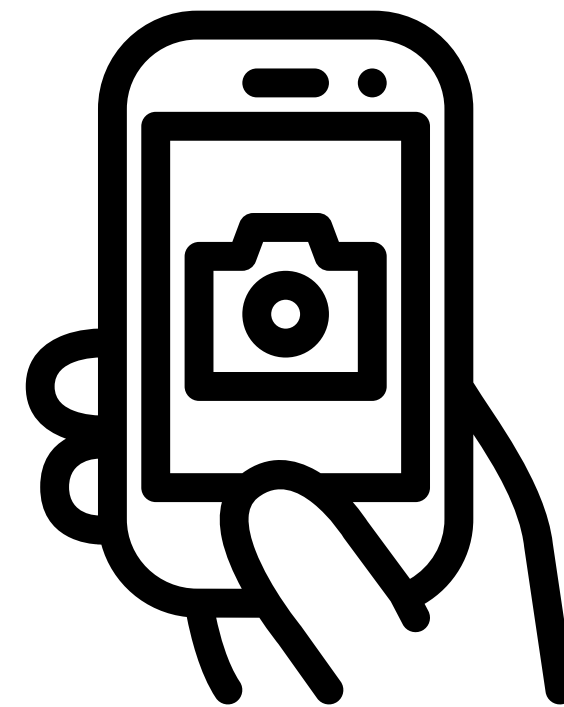
Watch on  YouTube

# 拒絶児少性剥削



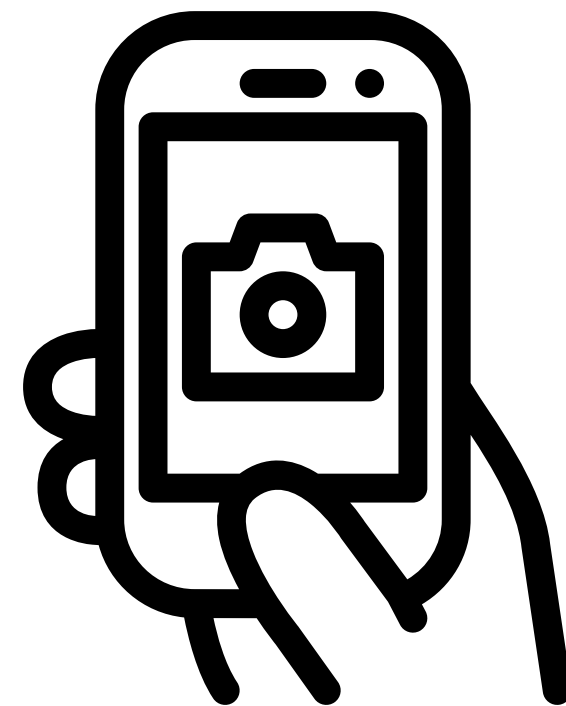


「這是我們愛的紀念，  
才不會給別人看！」





「拍一張又不露臉，  
你這樣很不夠朋友耶！」





真正關心愛你的人，  
不會逼你做這些事！





# 5不

不違反意願



不可強迫他人拍攝  
或傳送影像

不聽從自拍



不要聽從引誘拍攝  
自己的影像

不倉促傳訊



傳送訊息及影像前  
應再三確認

不轉寄私照



收到他人私密照，  
轉傳即違法

不取笑被害



取笑或檢討被害人  
是更大傷害

就是5件不要做的事





# 4要

## 要告訴師長



比起獨自面對  
師長可提供更多協助

## 要截圖存證



有明確的證據  
有效將歹徒繩之以法

## 要記得報警

110

不只為了自己  
避免更多無辜者受害

## 要檢舉對方



就算是假帳號  
讓管理者依規定處理

若真的不小心在網路上遇到騷擾或威脅，你可以透過「4要」來尋求協助







不拍、不傳、  
不留、要求助

# 防<sub>に</sub>制<sub>止</sub>校<sub>て</sub>園<sub>も</sub>霸<sub>り</sub>凌<sub>カ</sub>





行為一再**持續**發生

個人或集體的**故意**行為



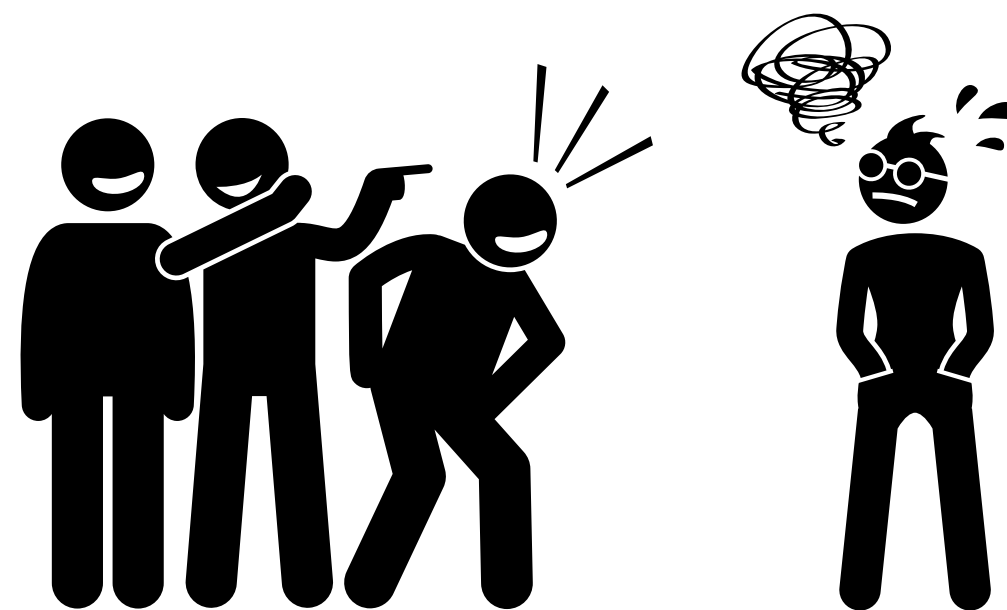
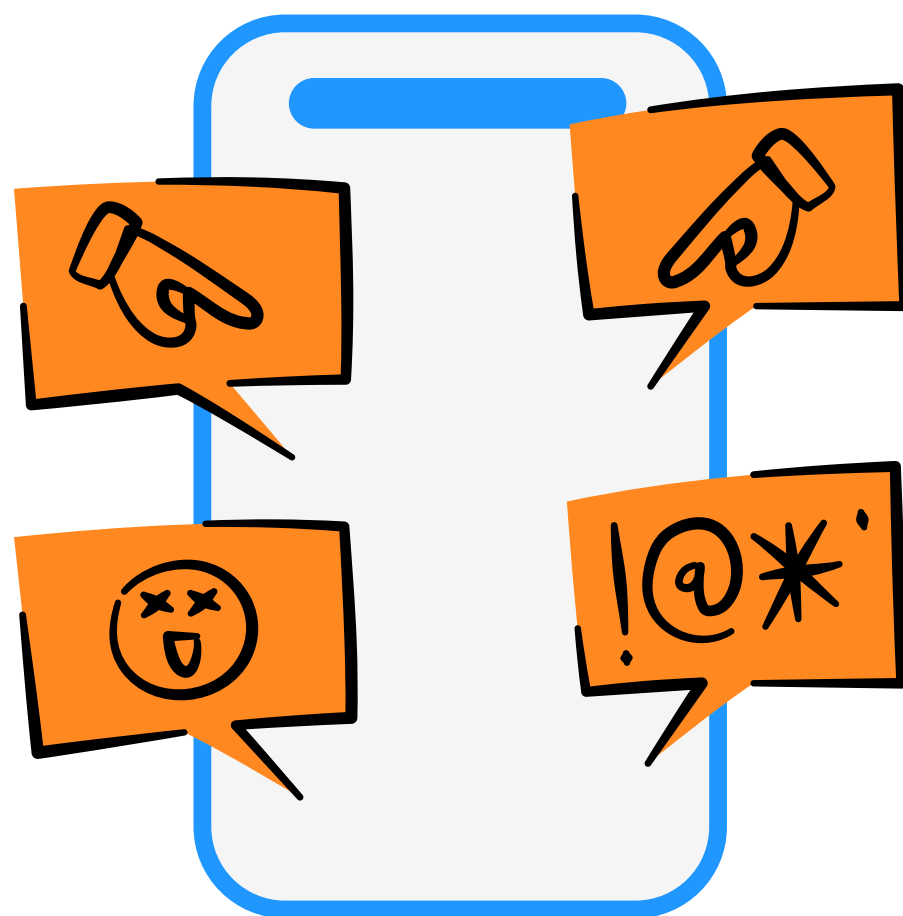
**使人產生畏懼、痛苦，  
或影響正常學習活動。**





就只是開個玩笑  
有這麼嚴重嗎?

我只是在跟你玩!









**你的遊戲，別人並不覺得好玩!**

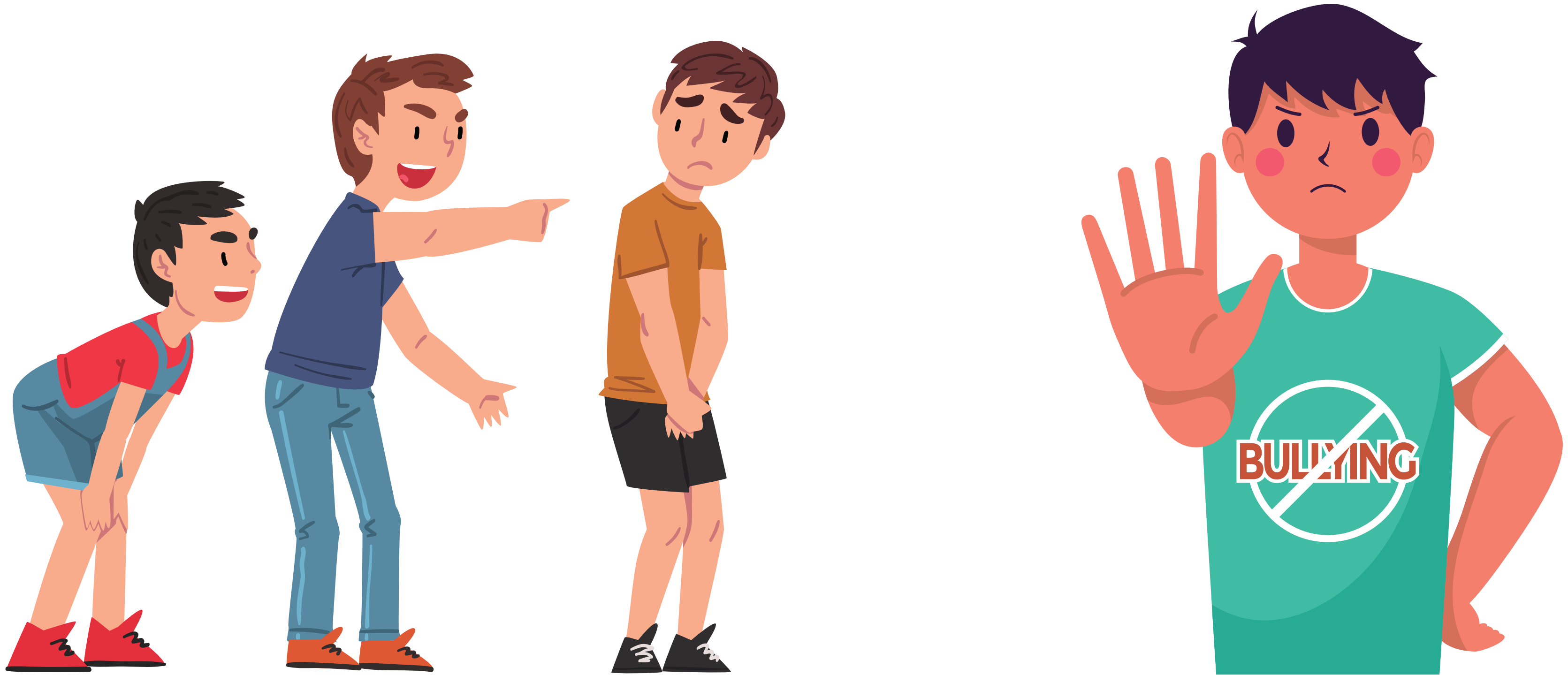
**你的玩笑，別人並不覺得幽默!**

**你的評論，別人並不需要知道!**

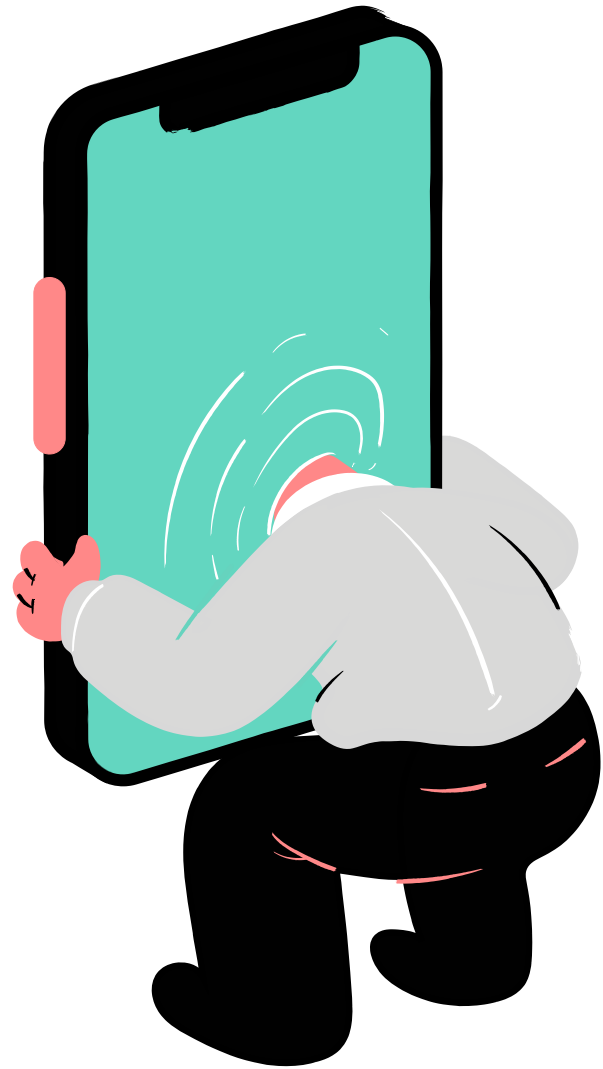
**避免成為加害者**



我**看到或聽到**有人被欺負嘲笑時，  
我應該...



同學邀我加入一個嘲笑別人的群組，  
我應該...



@#%!





**注意！**  
**不能** 隨意散布惡意或  
未經證實的負面資訊

好…好的！我知道了



不漠視不旁觀





出手制止



告訴老師



不只有挺身而出

# 防制校園霸凌，你可以這樣做

- ✓ 向老師及家長反映  
(導師提供聯絡電話或電子信箱給學生及家長)
- ✓ 寫信給學校投訴信箱
- ✓ 在校園生活問卷中提出
- ✓ 到教育部防制校園霸凌專區留言板反映
- ✓ 打電話給縣市防制校園霸凌專線
- ✓ 撥打教育部防制校園霸凌專線
- ✓ 其他管道(好同學、好朋友)



1953



教育部 關心您 廣告



# 學務處信箱



**SYD2024103@gmail.com**

# 向<sup>ト</sup>毒<sup>カ</sup>品<sup>タ</sup>説<sup>ユ</sup> NO!





# 破解 新型態毒品 各式偽包裝



毒咖啡包



毒果凍



毒巧克力



毒軟糖



毒梅粉

「含改裝種類金惡魔」



毒果汁包



毒魚肝油



毒鳳梨酥



毒膠原蛋白包裝



毒清冠一號

# 小心!別人給的零食

可能是**毒品**

孩子自我保護  
3不3要



**不**吃來路不明  
的食品



**不**接受開封過  
的食物



天才領袖

**不**隨便接受  
免費試吃的食物



**要**告知家人參與  
活動時間與地點



**要**注意包裝封回  
是否有重新黏貼



**要**將拿到的食物  
帶回給家長確認



# 網路陷阱 涉毒危機



**注意!**

**奇怪的暗號及訊息**



# 2024臺南市 「反毒健康學堂」線上學習營

為增強青少年朋友反毒知能及健康生活，臺南市政府毒品危害防制中心製作「毒品陷阱你能辨認嗎？校訪宣導」、「青春舞YOUNG」反毒宣導影片，請觀看2部反毒宣導影片，並完成下列有關影片中的題目填答送出表單，即可獲得抽獎機會，超豐富獎項等您喔！



掃描表單立刻填寫→



## 活動期間

即日起至113/10/31(17:00)止

## 活動獎品

無印良品精美禮品、保溫瓶、各式扭蛋...等  
多項精美禮品

## 參加方式

活動期間觀看影片並完成下列問卷填答，  
即獲得抽獎機會

毒品危害防制中心諮詢專線  
**0800-770-885**

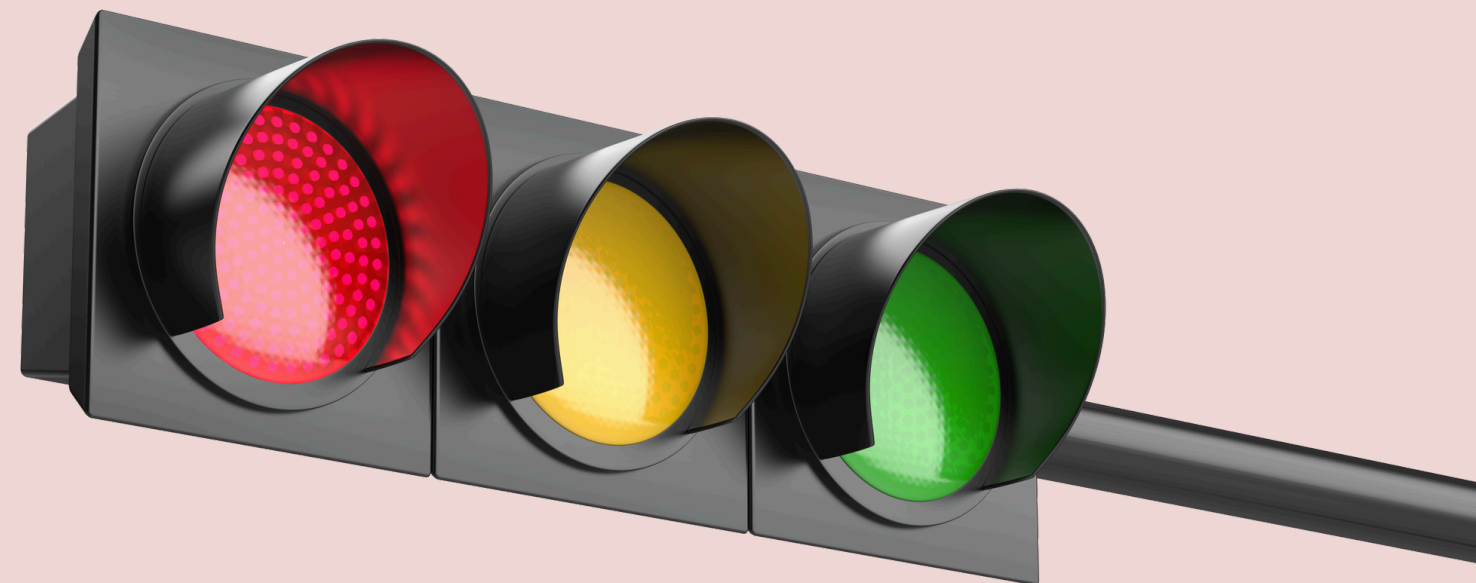
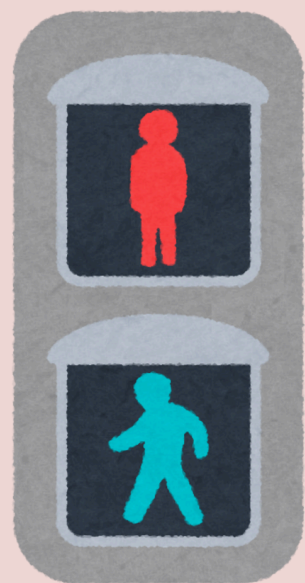
廣告



臺南市政府衛生局 臺南市政府毒品危害防制中心







# 交<sup>リ ム</sup>通<sup>ム メ</sup>安<sup>マ</sup>全<sup>ク レ マ</sup>宣<sup>デ マ</sup>導<sup>カ ム</sup>



# 車輛慢行看停

## 行人安全行

行經路口  
停讓行人

無號誌路口  
遵守停讓

至路口中心點  
再轉彎  
避免死角







車輛

停下後再開，  
讓行人優先通行

# 無號誌路口 務必遵守停讓



行人

遵守 **停** **看** **聽**

- ✓ 在安全地點等待
- ✓ 過馬路盯住來車
- ✓ 注意車輛警示音



有充足秒數的小綠人

看見小綠人，行人可以通行。



秒數倒數的小綠人

表示行人只剩下幾秒鐘可以通行，可能有危險。



沒有秒數的小紅人

看見小紅人，行人停下來，不可以通行。



# 生活事項通知

# 申請騎自行車上學

9/6(五)前

請到學務處領取申請表



# 家庭反毒卡

## 家庭防毒卡

~反毒從家出發~

### ~孩子是否藥物濫用檢核表~

- ☐ 作息改變、常昏睡、日夜顛倒
- ☐ 身上常有特殊的味道
- ☐ 體重減輕和食慾減弱
- ☐ 曠課、逃學、出入不當場所
- ☐ 藉故外出、晚歸、離家出走
- ☐ 未感冒、但流鼻水、吸鼻水
- ☐ 行為鬼祟、房間有不明粉末、藥丸
- ☐ 用錢習慣改變、向家人索取或朋友借錢次數增加。
- ☐ 交友對象神情怪異，夾雜暗語
- ☐ 心神不定、躁動不安、精神恍惚

我的孩子符合\_\_\_\_\_項

●如有需求可向孩子就讀學校索取家長用尿篩試劑，自行篩檢。

### ~常見毒品分級與罰則~

第一級	第二級	第三級	第四級
海洛因 嗎啡 古柯鹼	安非他命 搖頭丸 大麻	FM2 K他命 一粒眠	蝴蝶 煩寧 火狐狸
施用罰則			
6 月以上 5 年以下	3 年以下	1 萬以上 5 萬以下罰 緩並接受毒品講習	

### ~新興毒品偽裝辨識~

市售改裝 混合填充	山寨品牌 混合填充	可愛造型 卡通圖樣	糖衣外表 零食外觀	貼紙 造形
				
破壞原貌再包裝 有拆封痕跡	包裝完整 無拆封痕跡	以特殊造型 吸引青少年食用	以糖果樣式混淆 引誘青少年誤食	毒品外表與卡 通貼紙相似

# 家庭反毒卡

## 家庭防毒卡

~反毒從家出發~

### 增強孩子反毒抵抗力

#### 1. 良好交友態度

(留意孩子交友狀況，時時關心)

#### 2. 遠離是非場所

(避免孩子去不良場所，多多留意)

#### 3. 拒絕成癮物質

(菸酒檳榔都不碰，遠遠躲開)

#### 4. 學會拒絕技巧

(拒毒技巧要堅定，常常練習)

#### 5. 陪伴孩子從事正當休閒活動

(親子同樂更抒壓，天天開心)

### 藥物濫用防制諮詢訊息

#### 1. 24 小時免費戒毒諮詢專線 0800-770-885

##### 【學校教育】

#### 2. 家庭教育中心諮詢專線 4128185

#### 3. 各級學校師長或輔導室

##### 【毒防中心】

#### 4. 臺南市毒品危害防制中心 2909595/6372250

##### 【警政單位】

#### 5. 警察局婦幼隊 06-2207072

##### 【關懷生命】

#### 6. 臺南市生命線協會 1995/06-2209595

#### 7. 張老師基金會臺南中心 1980/06-2909143



## 家庭是防毒第一線

與孩子無毒成長，我願意

家長簽名：

孩子簽名：



# 家庭防災卡

\*一張在聯絡簿中

\*一張繳交至學務處

姓名 王曉明

學校 花路米國小

緊急聯絡人	關係	電話
王大富	爸爸	0921-345678
陳曉玫	媽媽	0921-345678
陳雅婷	阿姨	0921-345678



約定通訊方式

[包含指定通訊軟體 \社群媒體 \ 簡訊]

學校

Line 509班群組

家庭

Line 我們這一家群組

約定集合地點

家巷口公園

填寫  
日期

112

年

1

月

15

日



生活常規提醒



不早到、不遲到

07:40



走廊 / 樓梯 / 教室

看仔細、慢慢走

不奔跑、不打鬧



# 正確使用遊樂器材



安全第一











太多人了!







1~2個人  
剛剛好





鞦韆前後

不安全





站在上面

很危險





# 鳥巢鞦韆



不同年級不同時使用

鞦韆晃動時，**四周** 請勿站人

使用時全程「**坐**」在鞦韆上



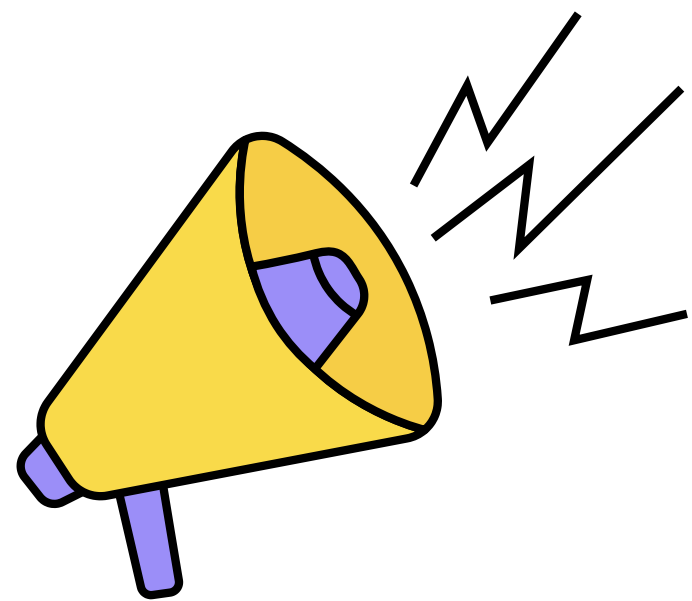


站在上面

很危險







幼兒園遊戲器材區

不開放國小生使用



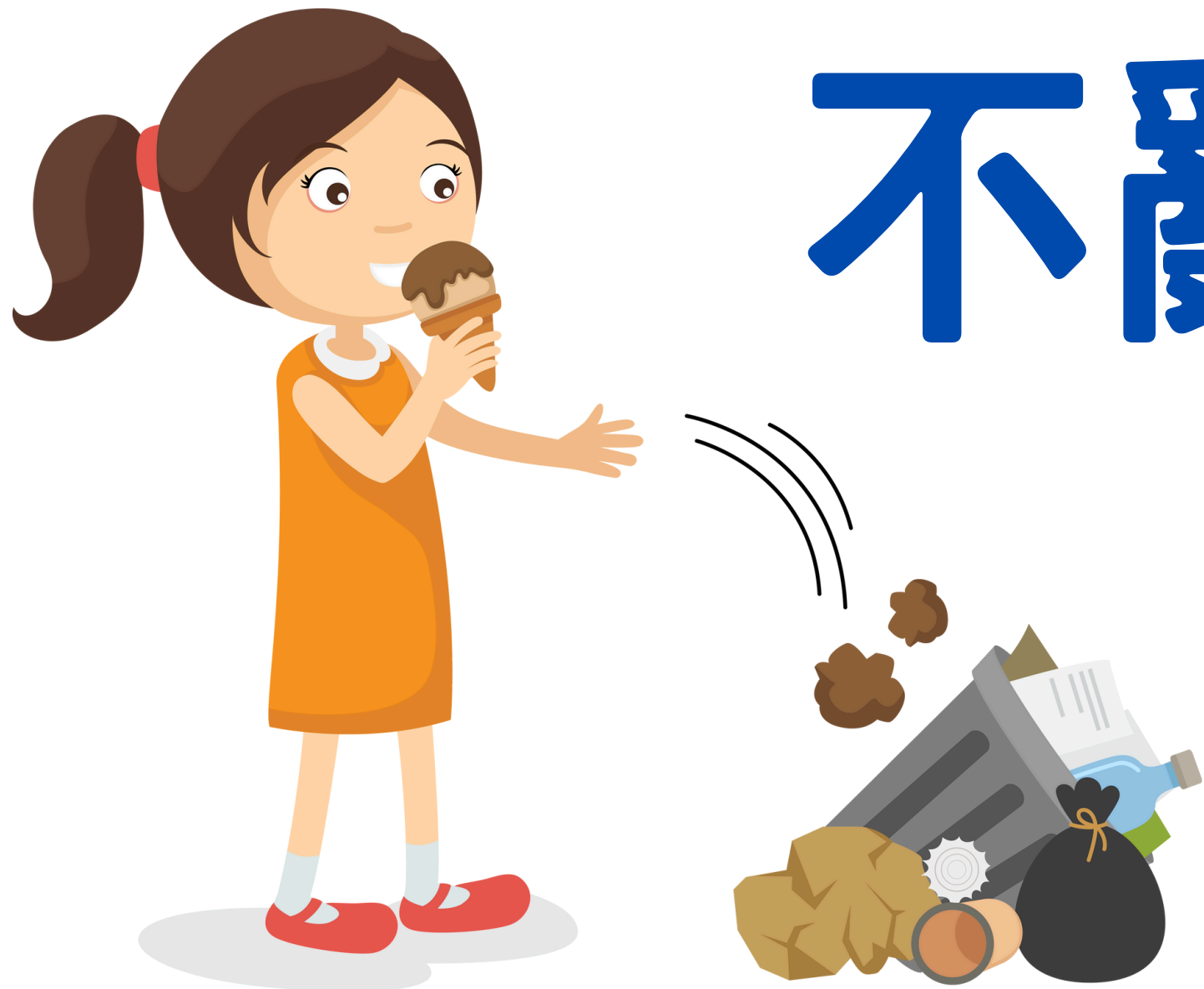
# 勿隨意撥打緊急電話





不邊走邊吃

不亂丟垃圾





# 失物招領



## 保管好自己的物品





# 有禮貌





# 施工危險，請勿靠近





流<sup>カニ</sup>動<sup>カメ</sup>廁<sup>チ</sup>所<sup>ム</sup>

低<sup>カ</sup>年<sup>ニ</sup>級<sup>リ</sup>

優<sup>ニ</sup>先<sup>ニ</sup>使<sup>ユ</sup>用<sup>ム</sup>







上廁所記得沖水

衛生紙不丟入馬桶







上放學注意事項



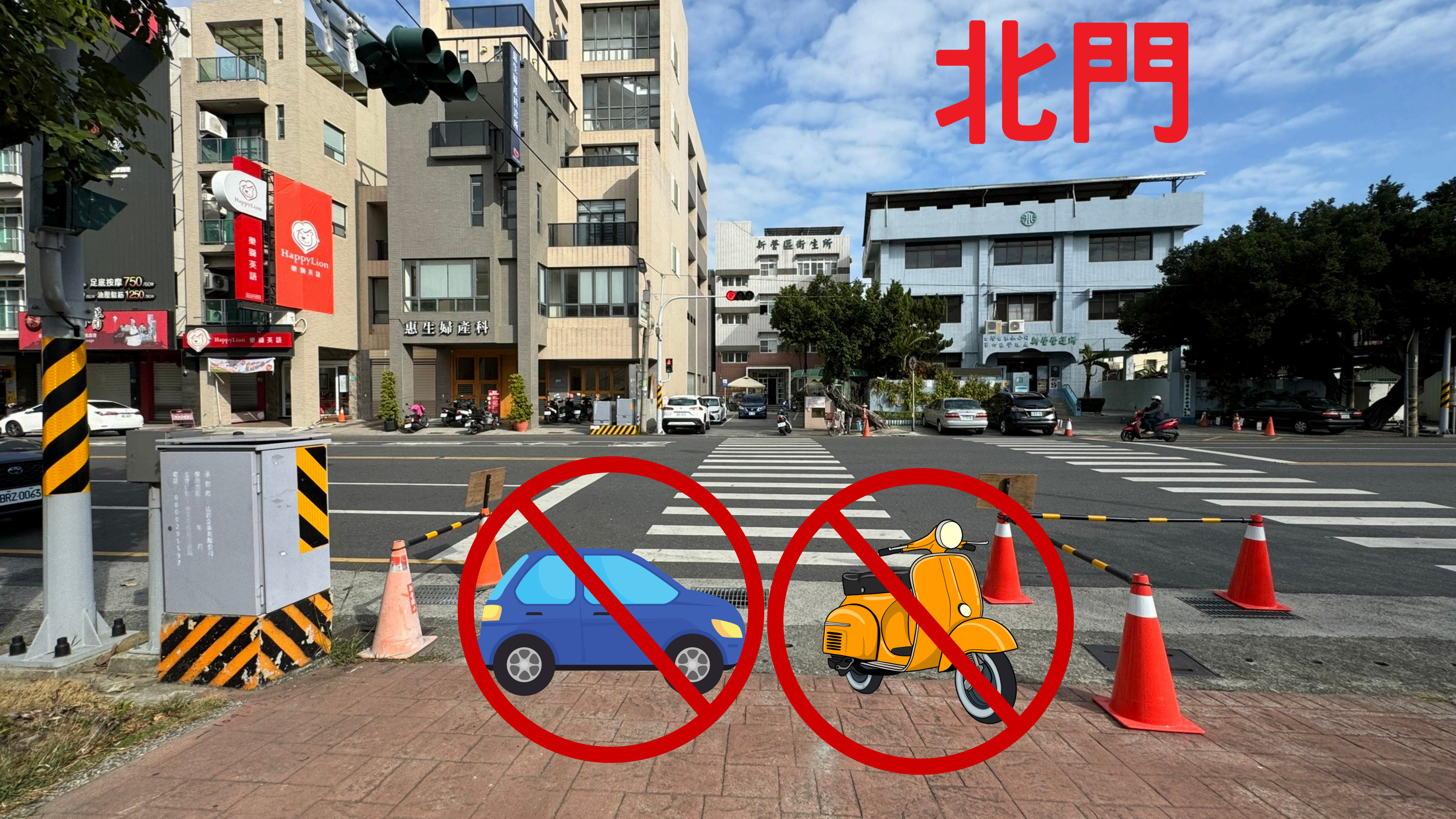
# 正門

## 過馬路請走地下道



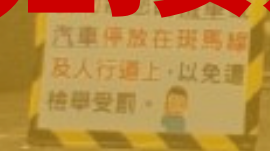


# 北門





# 安親班接送區





# 安親班 接送區





# 南門

## 教職員工出入口





# 15:50 下課鐘聲響



教室內整理書包、個人用品



走廊整隊

北門 正門



15:55 聽廣播



老師同學互道再見



朝各路口前進放學





校隊、比賽資訊



# 太鼓校隊團練時間

9/2(一) 開始

- 每周一、二、四、五 早上 7:40~8:15
- 周三 下午 1:00~3:00





# 臺南市學生舞蹈比賽

學務處最後收件日

9/6(五)

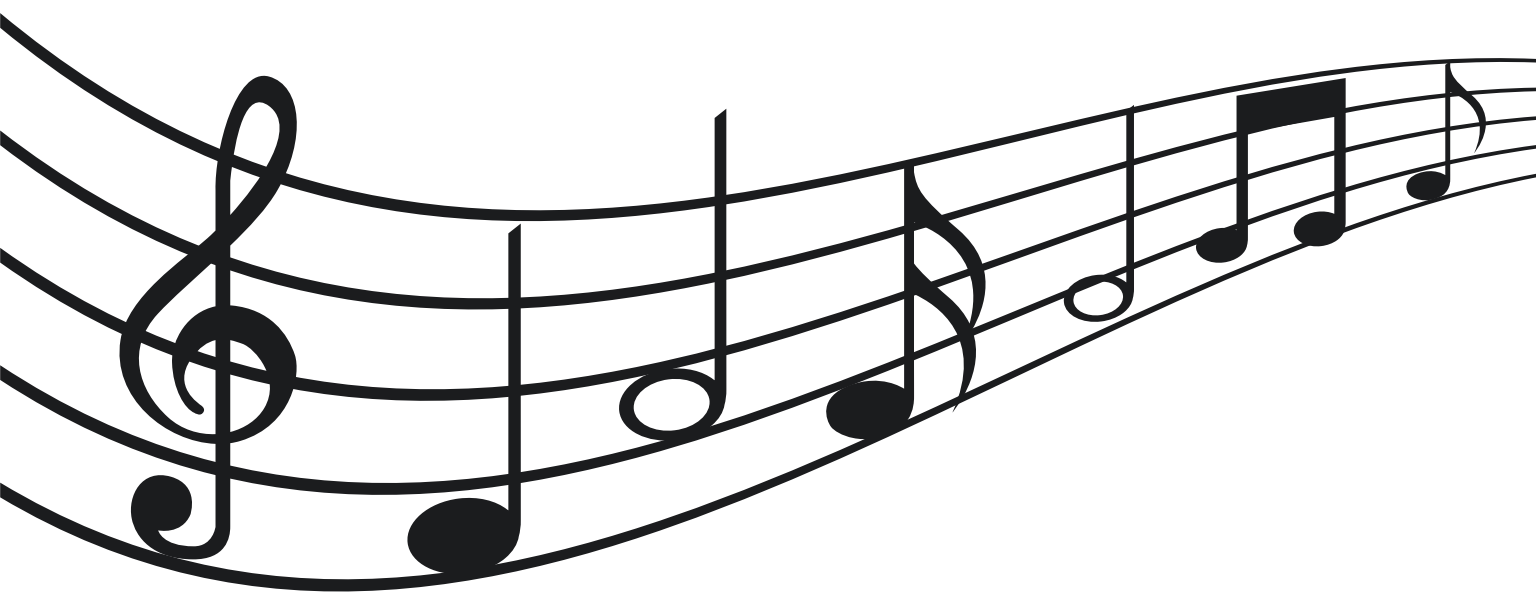




# 臺南市學生音樂比賽

學務處最後收件日

9/13(五)





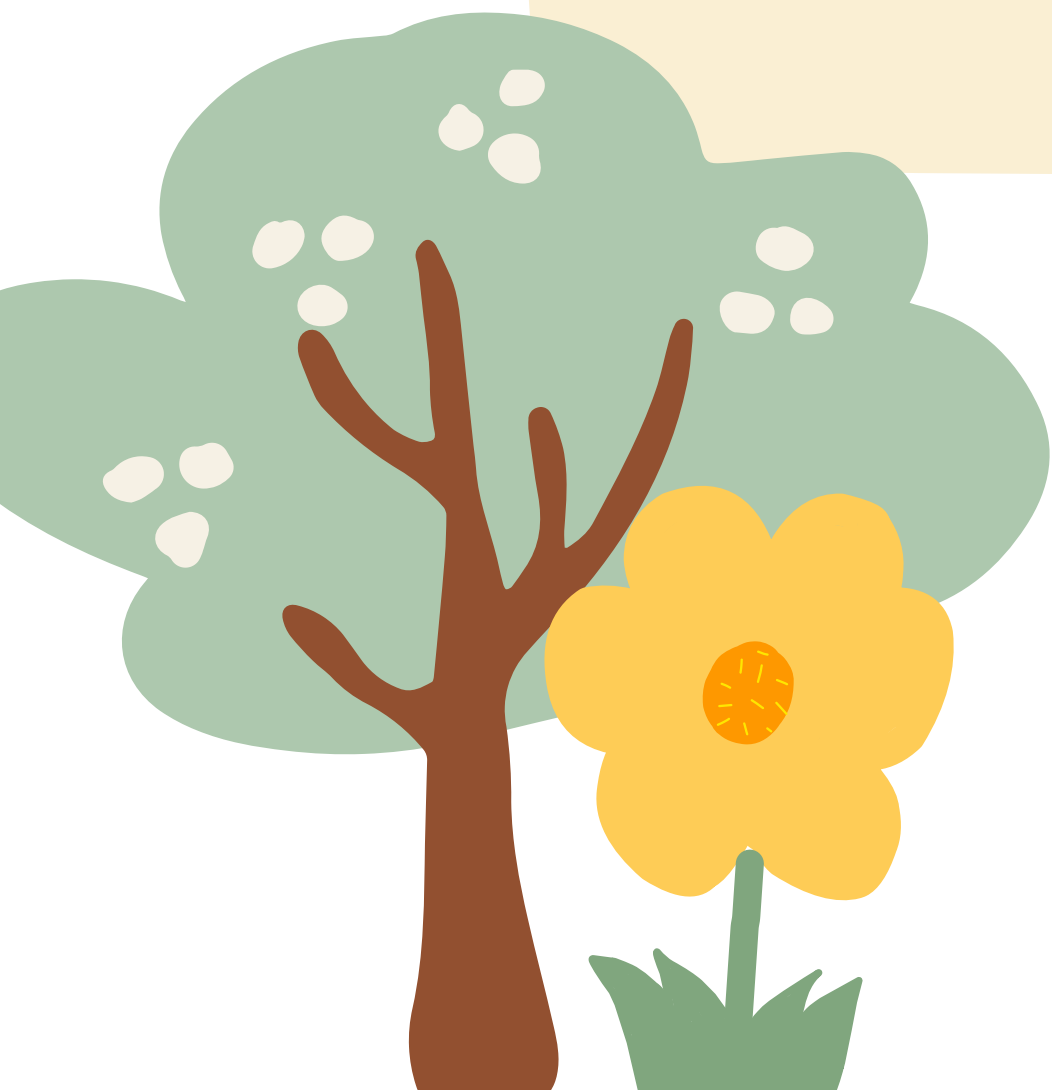
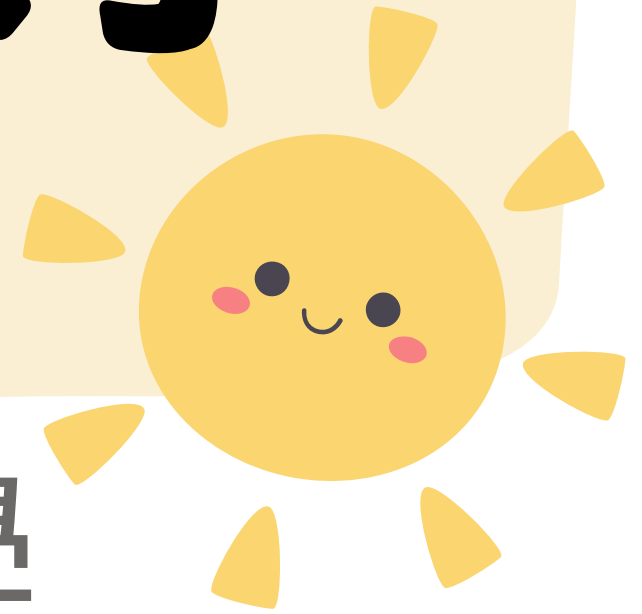
# 衛生組宣導

健康你我他

生病不上學

遠視儲備

垃圾減量,分類正確





# 肥皂勤洗手 漂白水消毒 預防社區傳染病

## 正確洗手五步驟



## 預防病毒洗手七字訣



## 消毒用漂白水比例

500ppm含氯漂白水

清水 10公升 + 5%家用漂白水 100cc



臺南市政府衛生局防疫電話 ☎ 633-3080 全國疫情通報及關懷專線 ☎ 1922

衛生福利部疾病管制署 · 臺南市政府衛生局 關心您

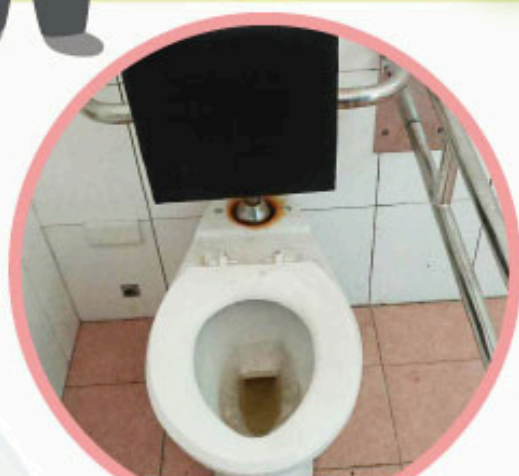
廣告





# 隨手清容器

## 孳生不孳



廁所馬桶

巡

經常巡檢

倒

倒除積水

清

環境清理

刷

刷洗容器



水溝/陰井



帆布

- ① 結合防疫地圖，分區分工**定期巡檢**，雨後**加強巡檢頻率**。
- ② 留意住家環境，**清除積水**，避免孳生病媒蚊。
- ③ 查獲陽性孳生源依傳染病防治法處**新臺幣3,000元以上1萬5,000元以下罰鍰**。



掃地用具



水桶



冷卻水塔



工地



樹洞



廢棄輪胎



# 遠視儲備

鄭子庭 眼科醫師

## 兒童眼球發育，近視三部曲



「**遠視儲備**」：在孩子遠視度數用完以前，是不會得到近視的！  
遠視儲備**過少**，或者**過早用完**遠視儲備，都會**增加近視的風險**



# 如何維持眼睛健康

How to Maintain Eye Health

規律用眼 3010

戶外活動 120

3C 小於1

睡滿 8 小時

天天 5 蔬果



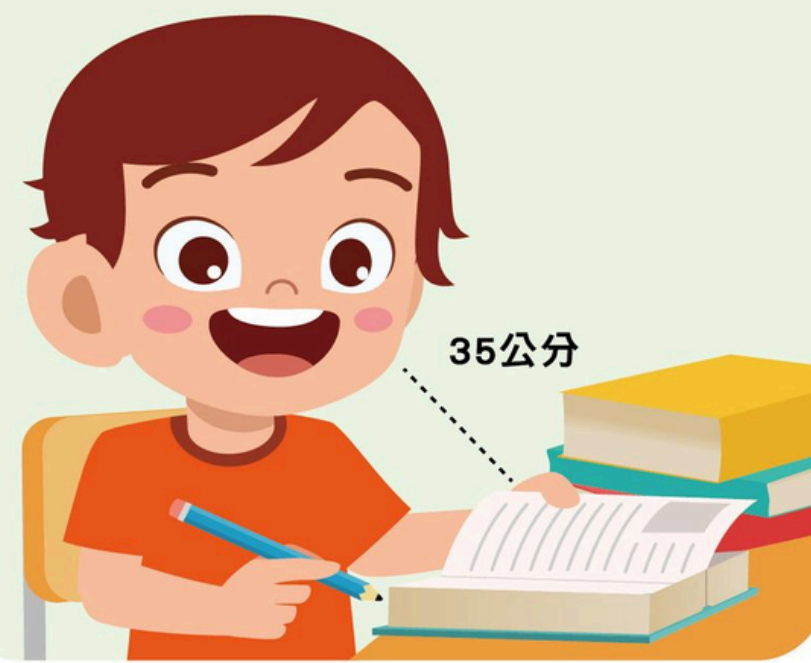
## 姿 勢

坐姿正確



## 距 離

保持35公分



## 時間3010

眼睛要休息：  
用眼30分，休息10分



## 光 線

光線充足





上課學習要專心

下課玩樂要小心

不讓老師常操心

