

113學年度防災教育 地震避難掩護及逃生疏散 動作演練



宣導事項：地震避難掩護



地震發生時首要保護自己，優先執行「趴下、掩護、穩住」抗震保命三步驟。

- 1.應注意自身安全，保護頭頸部，避免掉落物砸傷。
(因頭頸部最為脆弱)
- 2.室內：應儘量在桌下趴下，並以雙手緊握住桌腳。
- 3.室外：應保護頭頸部，避開可能的掉落物。

Drop 趴下



Cover 掩護



Hold On
穩住



宣導事項：地震避難掩護



地震發生時首要保護自己，優先執行「趴下、掩護、穩住」抗震保命三步驟。

避難地點，例如：桌子下



宣導事項：地震避難掩護



地震發生時首要保護自己，優先執行「趴下、掩護、穩住」抗震保命三步驟。

避難地點，例如：柱子旁或水泥牆壁邊



宣導事項：地震避難掩護



地震發生時首要保護自己，優先執行「趴下、掩護、穩住」抗震保命三步驟。

1.避難地點例如：**(1)桌子下。****(2)柱子旁。****(3)水泥牆壁邊。**

2.避免選擇之地點：

(1)窗戶旁。**(2)電燈、吊扇、屋內大型吊飾下。**

(3)未經固定的書櫃、電視、冰箱或貨物櫃旁(下)。

(4)建物橫樑、輕鋼架隔板下。

3.躲在桌下時，應趴下，且雙手握住桌腳，以桌子掩護並穩住身體，如此當地震發生時，可隨地面移動，並形成屏障防護電燈、吊扇或天花板、水泥碎片等掉落的傷害。



宣導事項：地震逃生疏散



地震稍歇後，再去關閉電源並檢查逃生出口及動線。



宣導事項：地震逃生疏散

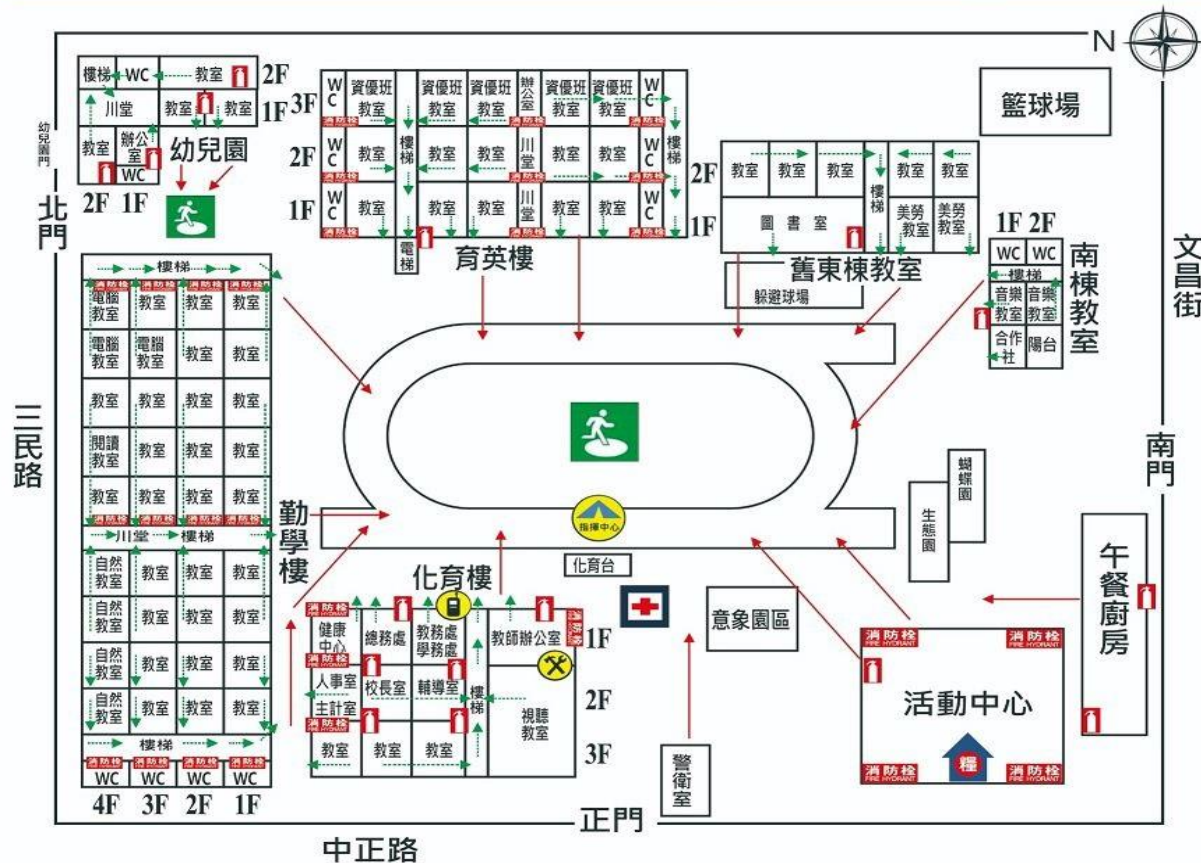


地震稍歇後，遵循導師指示疏散動線進行逃生疏散。

臺南市新營區新營國小-校園防災地圖(地震災害)

經度:120°19'00"E
緯度:23°18'23"N

113.08學務處製



防災資訊

災害通報單位

教育部校安中心
02-33437855
02-33437856
臺南市政府教育局
06-2991111#8322
臺南市災害應變中心
06-2989119
新營區災害應變中心
06-6322015

警消醫療單位

臺南市新營分局
06-6323297
新營消防分隊
06-6376652
衛生福利部新營醫院
06-6351131

各類災害避難原則

地震：先避難，再疏散
淹水：垂直疏散
海嘯：往高處避難
土石流：預防性撤離

標示

建築內路線

建築外路線

圖例

室外避難處所



急救站



滅火器



消防栓



指揮中心



物資儲備點



救援器材放置點



通訊設備放置點



宣導事項：地震逃生疏散



地震稍歇後，迅速疏散逃生至空曠安全的地方。

1. 以防災頭套、較輕的提包或家中書本等具備緩衝保護功能的物品保護頭頸部。
2. 不推、不跑、不語，迅速至安全疏散地點集合。
3. 切記不要搭乘電梯，避免受困在故障的電梯內。



宣導事項：地震逃生疏散



地震稍歇後，迅速疏散逃生至空曠安全的地方。

1. 以防災頭套、較輕的提包或家中書本等具備緩衝保護功能的物品保護頭頸部。
2. 不推、不跑、不語，迅速至安全疏散地點集合。
3. 切記不要搭乘電梯，避免受困在故障的電梯內。





落實做好地震避難疏散動作要領
盡力保護你我生命安全

