

臺南市政府教育局 函

地址：70801臺南市安平區永華路2段6號
承辦人：林慧綾
電話：06-2991111分機8553
傳真：06-2982639
電子信箱：huiling2017@tn.edu.tw

受文者：臺南市北區大港國民小學

發文日期：中華民國110年2月25日
發文字號：南市教課(二)字第1100270798號
速別：普通件
密等及解密條件或保密期限：
附件：如說明四 (0270798A00_ATTCH1.pdf)

主旨：請各校協助轉知學生家長有關本市私立國中新生入學之規定，詳如說明，請查照。

說明：

一、依據臺南市私立國民中小學新生及轉學生入學實施要點辦理。

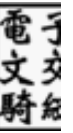
二、為確保教育機會均等及學生申請登記就讀私立國中之權利，有意申請就讀本市私立國中之學校，均可於指定時間內到該校進行登記，校方不得以任何理由拒絕學生就讀，亦不得以智力測驗、學業成就測驗或面談等方式作為錄取依據。

三、本市110學年度私立國中統一入學時程如下：

(一)登記日期：110年3月19日(星期五)上午8時至下午4時及110年3月20日(星期六)上午8時至中午12時。

(二)抽籤日期：110年3月21日(星期日)上午9時30分起至抽完全部籤卡為止。

(三)報到日期：110年3月23至110年3月26日上午8時至下午4

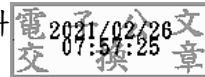


時(星期二至星期五)上午8時至下午4時。

四、請各校於學校公布欄及學生家庭聯絡簿上協助轉知學生家長上開訊息(格式如附件)，若有相關疑義，請洽本局課程發展科林慧綾小姐(電話：2991111轉8553)。

正本：臺南市政府所屬各國民小學、臺南市政府所屬各私立國民小學、國立臺南大學附設實驗國民小學、國立南科國際實驗高級中學(國小部)

副本：臺南市政府所屬各私立國民中學、臺南市教育產業工會、社團法人臺南市教師會、臺南市家長會聯合會、臺南市中小學家長協會、大臺南家長協會、社團法人臺南市家長協會、本局督學辦公室、本局課程發展科



裝

訂

線

