

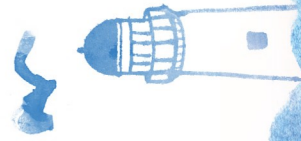
113年度 /

教師及 教保服務人員 個別諮商輔導服務

提供教師、教保服務人員因工作適應、輔導與管教學生、親師溝通、生涯規劃、壓力調適、人際關係、情緒管理等議題而產生心理困擾之諮商輔導。

將個人最好的一面重新

找到定位

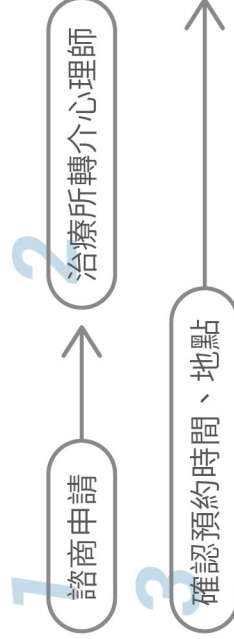


申請對象

臺南市政府教育局所屬高級中等以下各級學校與幼兒園校(園)長、專任、代理教師及臺南市公、私立教保服務機構之教保服務人員。

申請流程

本方案提供每位每年度6小時諮商時間為上限原則



申請管道

進行諮商

Psychological Service from
CLINIQUE LA CHERCHE.

線上表單

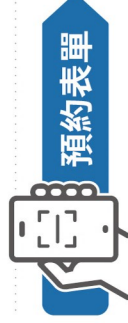
請掃描預約 QR code 或前往表單連結
教師 <https://reurl.cc/dn9N6g>
教保服務人員 <https://reurl.cc/RqDYLn>

專線電話

請來電 上善心理治療所 06-237-5555
告知申請教師或教保服務人員個別諮商輔導服務

紙本申請

請至上善心理治療所官網下載
填寫完畢寄至上善電子信箱



預約表單



教師

教保服務人員



上善心理

Centre La Cherche

地址：台南市北區林森路三段77號2樓

電話：(06)237-5555

email：up3.up3@msa.hinet.net

網站：http://www.up3.url.tw/

