



校園樹木景觀異動計畫書

臺南市立土城高級中學設置太陽光電設施公開標租案

校園樹木景觀異動計畫須包含下列內容，若各縣市有相關規定及申請表件，請依縣市規定辦理，若無相關規定，可參照表 2-1 至表 2-5 內容研擬。

1. 運動場地設置規劃說明表（表 2-1）
2. 校園景觀異動規劃差異對照圖（可以校園平面、空拍、廠商規劃圖呈現）（表 2-2）
3. 樹木異動清單（表 2-3）
4. 申請樹木異動原因之佐證照片（表 2-4）
5. 環境補償計畫表（表 2-5）

樹木處理方式及評估處理報告，可聘請專業單位（如各縣市景觀公會或各縣市政府農業局認定具專業證照之廠商或主管機關建議之專業單位）進行評估，包含是否具受保護樹木/樹種、樹木安全及風險評估、樹木異動建議處理方式等等。

專業單位評估報告，請參考附件一。

附表 2-1 運動場地設置規劃說明表

學校名稱	臺南市立土城高級中學
聯絡人	陳嬾竹 總務主任
規劃設置地點	射箭場
目前場地使用情形/ 現況問題分析	將原射箭場擴充設置光電球場，風雨球場東西側樹木需移除。

規劃設置基地空拍圖



學校名稱	臺南市立土城高級中學
聯絡人	陳嫻竹 總務主任
規劃設置地點	排球場、籃球場、划船場
目前場地使用情形/ 現況問題分析	將原排球場、籃球場、划船場擴充設置光電球場，光電球場周圍樹木需移除、修剪。

規劃設置基地空拍圖



異動前



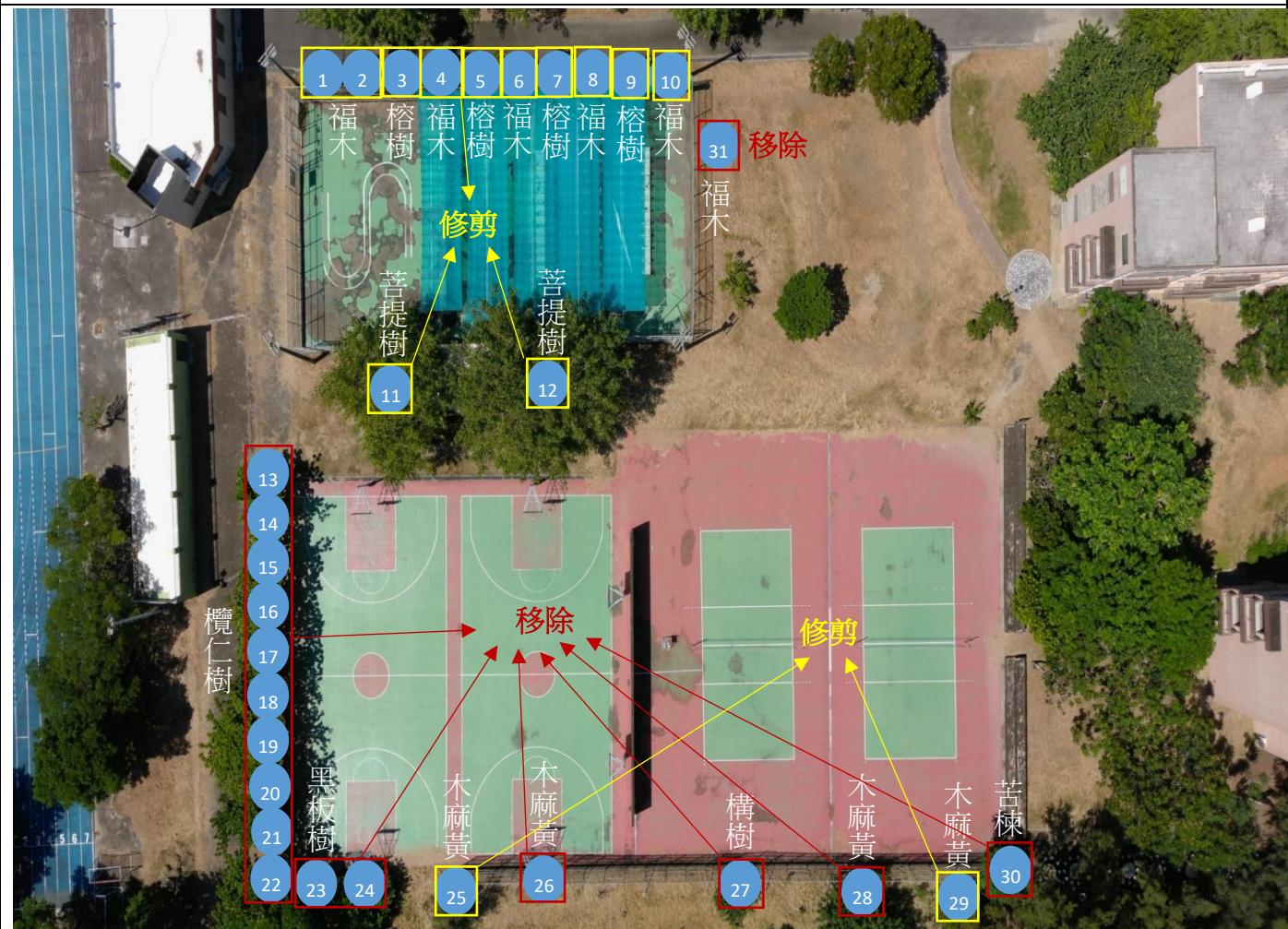
異動後



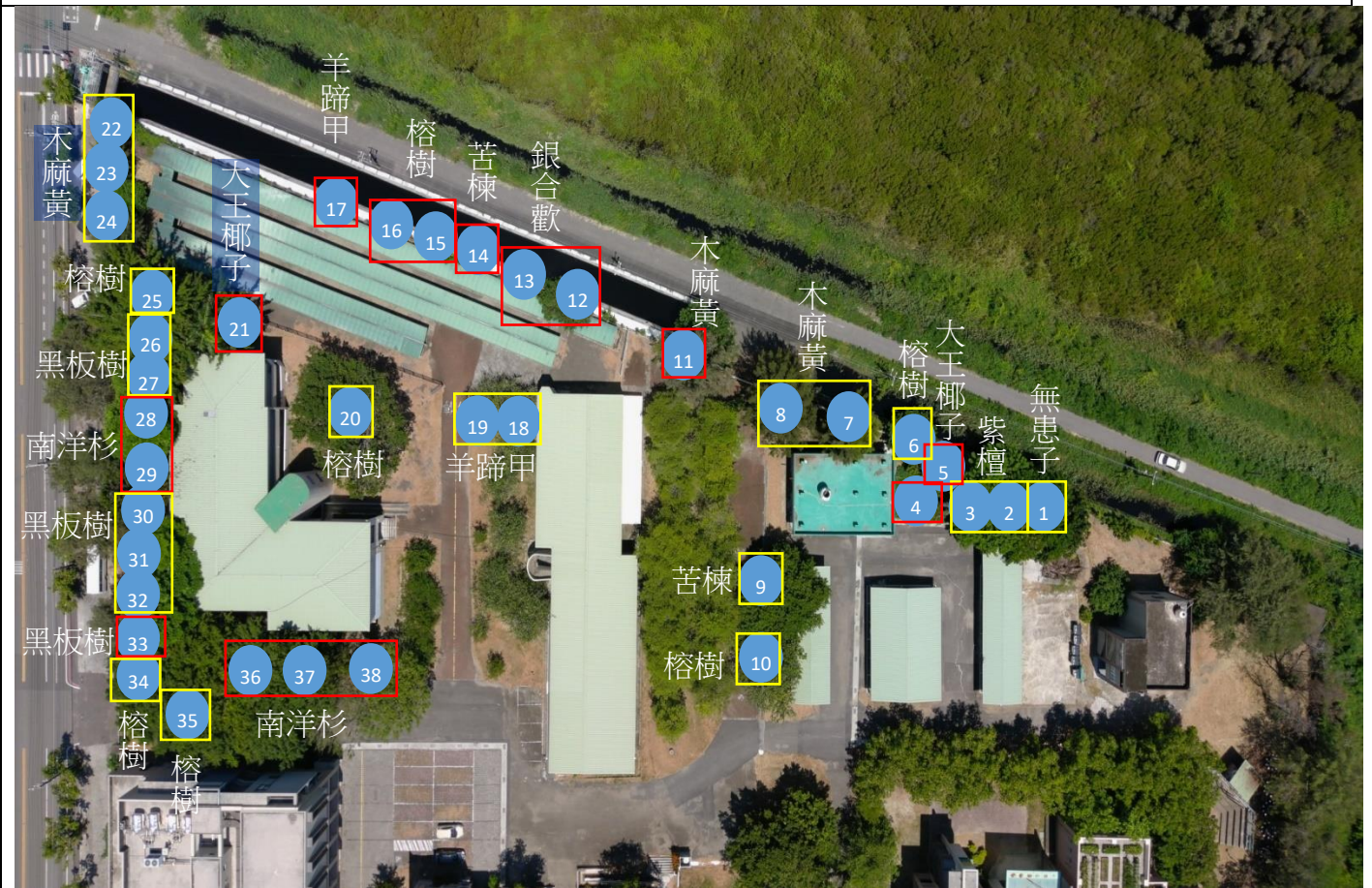
異動前



異動後



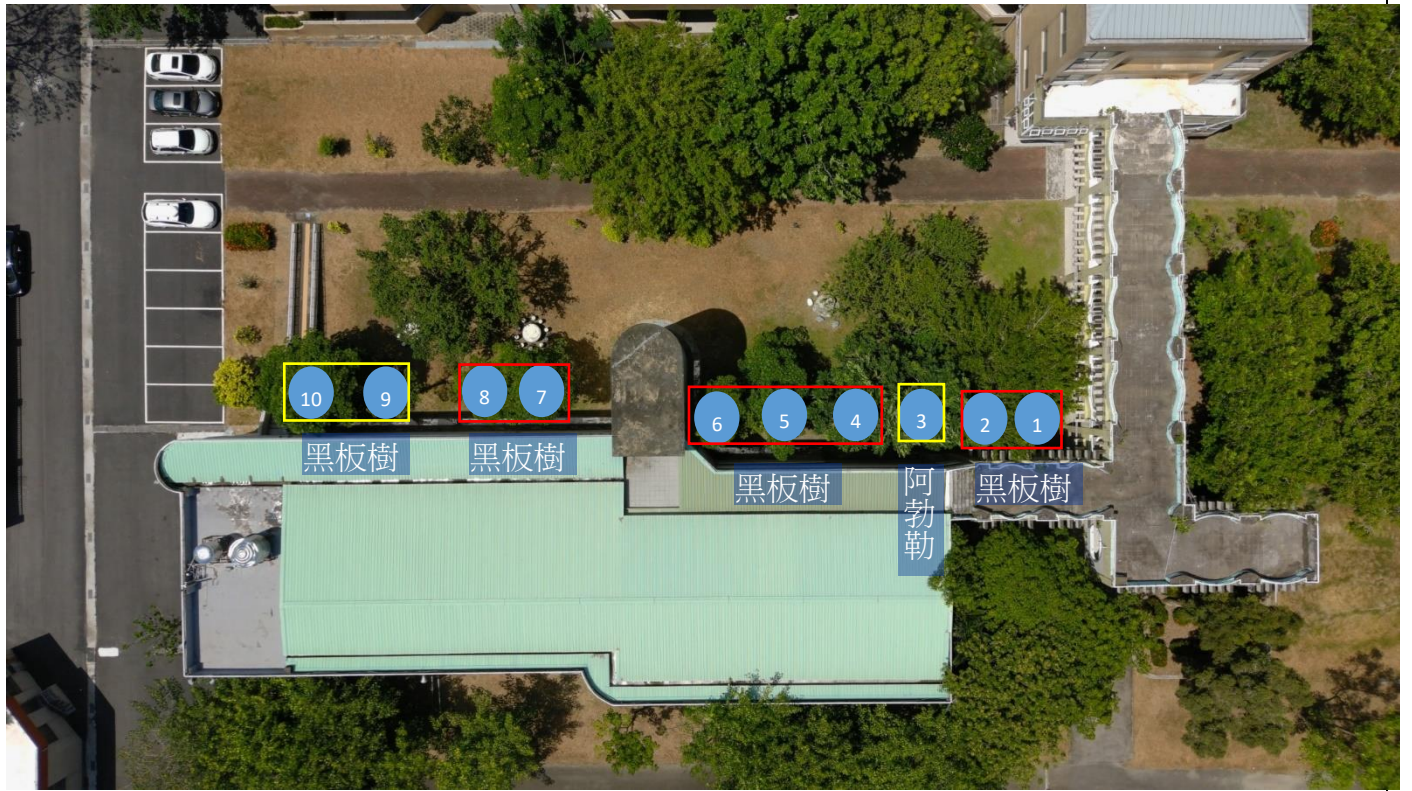
異動前



異動後



異動前



異動後



附表 2-3 樹木異動清單



光電球場周圍樹木紀錄

編號	樹種	單位：公尺			處理原因	預計處理方式			
		胸徑	樹冠	距光電板設置範圍		不移動	修剪	移植	移除
1	榕樹	5	7	光電設置範圍內	原生長地為靠近光電板預定設置地造成遮蔭，可以適當修剪保持綠意		V		
2	榕樹	2	6	光電設置範圍內	原生長地為靠近光電板預定設置地造成遮蔭，可以適當修剪保持綠意		V		
3	黑板樹	3	7	光電設置範圍內	原生原生長地為光電球場預定設置地，且有竄根問題，(政府明令不在新植物種) 建議移除				V
4	黑板樹	3	7	光電設置範圍內	原生原生長地為光電球場預定設置地，且有竄根問題，(政府明令不在新植物種) 建議移除				V
5	黑板樹	2	3	光電設置範圍內	原生原生長地為光電球場預定設置地，且有竄根問題，(政府明令不在新植物種) 建議移除				V
6	阿勃勒	2	4	光電設置	原生長地為光電球場預定設置			V	

				範圍內	地，且造成光電板遮蔭影響發電效率但樹況良好建議就近移植至視廳大樓前				
7	阿勃勒	1	5	光電設置範圍內	原生長地為靠近光電板預定設置地造成遮蔭，且已枯死，建議移除				V
8	阿勃勒	2	6	光電設置範圍內	原生長地為光電球場預定設置地，且造成光電板遮蔭影響發電效率但樹況良好建議就近移植至視廳大樓前			V	
9	阿勃勒	2	5	光電設置範圍內	原生長地為光電球場預定設置地，且造成光電板遮蔭影響發電效率但樹況良好建議就近移植至視廳大樓前			V	
10	阿勃勒	3	6	光電設置範圍內	原生長地為光電球場預定設置地，且造成光電板遮蔭影響發電效率但樹況良好建議就近移植至視廳大樓前			V	
11	榕樹	3	6	高壓設備範圍內	原生長地為靠近高壓設備預定設置地，可以適當修剪保持綠意		V		
12	榕樹	3	6	高壓設備範圍內	原生長地為靠近高壓設備預定設置地，可以適當修剪保持綠意		V		
13	榕樹	3	5	高壓設備範圍內	原生長地為靠近高壓設備預定設置地，可以適當修剪保持綠意		V		
14	黑板樹	3	7	高壓設備範圍內	原生長地為靠近高壓設備預定設置地，且有竄根問題，(政府明令不在新植物種) 建議移除				V
15	黑板樹	3	9	高壓設備範圍內	原生長地為靠近高壓設備預定設置地，且有竄根問題，(政府明令不在新植物種) 建議移除				V
16	榕樹	3	5.5	光電設置範圍內	原生長地為靠近光電板預定設置地造成遮蔭，可以適當修剪保持綠意		V		
17	榕樹	4	5.5	光電設置範圍內	原生長地為靠近光電板預定設置地造成遮蔭，可以適當修剪保持綠意		V		
18	榕樹	2	5	光電設置範圍內	原生長地為靠近光電板預定設置地造成遮蔭，可以適當修剪保持綠意		V		
19	榕樹	3	5	光電設置範圍內	原生長地為靠近光電板預定設置地造成遮蔭，可以適當修剪保持綠意		V		

20	榕樹	2	3	光電設置範圍內	原生長地為靠近光電板預定設置地造成遮蔭，可以適當修剪保持綠意	V		
21	榕樹	1	2	光電設置範圍內	原生長地為靠近光電板預定設置地造成遮蔭，可以適當修剪保持綠意	V		
22	榕樹	1	1	光電設置範圍內	原生長地為靠近光電板預定設置地造成遮蔭，且樹頭半邊腐朽，有倒塌的危險，建議移除			V
23	榕樹	2	4	光電設置範圍內	原生長地為靠近光電板預定設置地造成遮蔭，且樹頭半邊腐朽，有倒塌的危險，建議移除			V
24	苦楝	1	3	光電設置範圍內	原生長地為靠近光電板預定設置地造成遮蔭，可以適當修剪保持綠意	V		
25	榕樹	0.8	3.5	光電設置範圍內	原生長地為靠近光電板預定設置地造成遮蔭，且樹頭半邊腐朽，有倒塌的危險，建議移除			V
26	榕樹	0.8	0.6	光電設置範圍內	原生長地為靠近光電板預定設置地造成遮蔭，且樹頭半邊腐朽，有倒塌的危險，建議移除			V
27	榕樹	3	5	光電設置範圍內	原生長地為靠近光電板預定設置地造成遮蔭，可以適當修剪保持綠意	V		

樹木關係圖



台電配電場所及臨近太陽光電設置點周圍樹木紀錄

編號	樹種	單位：公尺			處理原因	預計處理方式			
		胸徑	樹冠	距光電板設置範圍		不移動	修剪	移植	移除
1	木麻黃	5	8	台電配電場所	原生長地為台電配電場所，且不符合現行「台南市公共設施植栽管理自治條例第五條：行道樹栽植，應依下列方式辦理：應距離路口轉角路燈或號誌燈桿兩側五公尺以上，消防栓或電氣箱二公尺以上，建議移除				V
2	南洋杉	2	8	台電配電場所	原生長地為台電配電場所，且不符合現行「台南市公共設施植栽管理自治條例第五條：行道樹栽植，應依下列方式辦理：應距離路口轉角路燈或號誌燈桿兩側五公尺以上，消防栓或電氣箱二公尺以上，建議移除				V
3	南洋杉	2	8	台電配電場所	原生長地為台電配電場所，且不符合現行「台南市公共設施植栽管理自治條例第五條：行道樹栽植，應依下列方式辦理：應距離路口轉角路燈或號誌燈桿兩側五公尺以上，消防栓或電氣箱二公尺以上，建議移除				V

					植，應依下列方式辦理:應距離路口轉角路燈或號誌燈桿兩側五公尺以上，消防栓或電氣箱二公尺以上，建議移除				
4	木麻黃	2	8	台電配電場所	原生長地為台電配電場所，且不符合現行「台南市公共設施植栽管理自治條例第五條:行道樹栽植，應依下列方式辦理:應距離路口轉角路燈或號誌燈桿兩側五公尺以上，消防栓或電氣箱二公尺以上，建議移除				V
5	木麻黃	2	7	台電配電場所	原生長地為台電配電場所，且不符合現行「台南市公共設施植栽管理自治條例第五條:行道樹栽植，應依下列方式辦理:應距離路口轉角路燈或號誌燈桿兩側五公尺以上，消防栓或電氣箱二公尺以上，建議移除				V
6	木麻黃	2	8	台電配電場所	原生長地為台電配電場所，且不符合現行「台南市公共設施植栽管理自治條例第五條:行道樹栽植，應依下列方式辦理:應距離路口轉角路燈或號誌燈桿兩側五公尺以上，消防栓或電氣箱二公尺以上，建議移除				V
7	木麻黃	2	7	台電配電場所	原生長地為台電配電場所，且不符合現行「台南市公共設施植栽管理自治條例第五條:行道樹栽植，應依下列方式辦理:應距離路口轉角路燈或號誌燈桿兩側五公尺以上，消防栓或電氣箱二公尺以上，建議移除				V
8	木麻黃	4	7	台電配電場所	原生長地為台電配電場所，且不符合現行「台南市公共設施植栽管理自治條例第五條:行道樹栽植，應依下列方式辦理:應距離路口轉角路燈或號誌燈桿兩側五公尺以上，消防栓或電氣箱二公尺以上，建議移除				V
9	木麻黃	2	7	台電配電場所	原生長地為台電配電場所，且不符合現行「台南市公共設施植栽管理自治條例第五條:行道樹栽植，應依下列方式辦理:應距離路口轉角路燈或號誌燈桿兩側五				V

					公尺以上，消防栓或電氣箱二公尺以上，建議移除				
10	木麻黃	2	7	台電配電場所	原生長地為台電配電場所，且不符合現行「台南市公共設施植栽管理自治條例第五條:行道樹栽植，應依下列方式辦理:應距離路口轉角路燈或號誌燈桿兩側五公尺以上，消防栓或電氣箱二公尺以上，建議移除				V
11	欖仁樹	3	7	台電配電場所	原生長地為台電配電場所，且不符合現行「台南市公共設施植栽管理自治條例第五條:行道樹栽植，應依下列方式辦理:應距離路口轉角路燈或號誌燈桿兩側五公尺以上，消防栓或電氣箱二公尺以上，建議移除				V
12	欖仁樹	3	6	台電配電場所	原生長地為台電配電場所，且不符合現行「台南市公共設施植栽管理自治條例第五條:行道樹栽植，應依下列方式辦理:應距離路口轉角路燈或號誌燈桿兩側五公尺以上，消防栓或電氣箱二公尺以上，建議移除				V
13	木麻黃	3	8	光電設置範圍內	原生長地為靠近光電板預定設置地造成遮蔭，可以適當修剪保持綠意		V		
14	木麻黃	3	8	光電設置範圍內	原生長地為靠近光電板預定設置地造成遮蔭，且樹根腐朽，有倒塌危險，建議移除				V
15	黑板樹	1	6	光電設置範圍內	原生長地為靠近光電板預定設置地造成遮蔭，可以適當修剪保持綠意		V		
16	南洋杉	4	8	光電設置範圍內	原生長地為靠近光電板預定設置地造成遮蔭，且樹根腐朽，有倒塌危險，建議移除				V
17	黑板樹	3	8	光電設置範圍內	原生長地為靠近光電板預定設置地造成遮蔭，可以適當修剪保持綠意		V		
18	黑板樹	5	8	光電設置範圍內	原生長地為靠近光電板預定設置地造成遮蔭，可以適當修剪保持綠意		V		
19	黑板樹	4	8	光電設置範圍內	原生長地為靠近光電板預定設置地造成遮蔭，可以適當修剪保持綠意		V		

20	木麻黃	2	8	光電設置 範圍內	原生長地為靠近光電板預定設置 地造成遮蔭，可以適當修剪保持 綠意		V		
----	-----	---	---	-------------	--	--	---	--	--

樹木關係圖



風雨球場周圍樹木紀錄

編號	樹種	單位：公尺			處理原因	預計處理方式			
		胸徑	樹冠	距光電板設置範圍		不移動	修剪	移植	移除
1	福木	2	5	光電設置範圍內	原生長地為靠近光電板預定設置地造成遮蔭，可以適當修剪保持綠意		V		
2	福木	1	5	光電設置範圍內	原生長地為靠近光電板預定設置地造成遮蔭，可以適當修剪保持綠意		V		
3	榕樹	1	1	光電設置範圍內	原生長地為靠近光電板預定設置地造成遮蔭，可以適當修剪保持綠意		V		
4	福木	1	5	光電設置範圍內	原生長地為靠近光電板預定設置地造成遮蔭，可以適當修剪保持綠意		V		
5	榕樹	1	1	光電設置範圍內	原生長地為靠近光電板預定設置地造成遮蔭，可以適當修剪保持綠意		V		
6	福木	1	5	光電設置	原生長地為靠近光電板預定設置		V		

				範圍內	地造成遮蔭，可以適當修剪保持綠意				
7	榕樹	1	1	光電設置範圍內	原生長地為靠近光電板預定設置地造成遮蔭，可以適當修剪保持綠意		V		
8	福木	1	5	光電設置範圍內	原生長地為靠近光電板預定設置地造成遮蔭，可以適當修剪保持綠意		V		
9	榕樹	1	1	光電設置範圍內	原生長地為靠近光電板預定設置地造成遮蔭，可以適當修剪保持綠意		V		
10	福木	0.5	5	光電設置範圍內	原生長地為靠近光電板預定設置地造成遮蔭，可以適當修剪保持綠意		V		
11	菩提樹	6	9	光電設置範圍內	原生長地為靠近光電板預定設置地造成遮蔭，可以適當修剪保持綠意		V		
12	菩提樹	6	9	光電設置範圍內	原生長地為靠近光電板預定設置地造成遮蔭，可以適當修剪保持綠意		V		
13	欖仁樹	0.5	3	光電設置範圍內	原生長地為靠近光電板預定設置地造成遮蔭，且為球場立柱位置，日後會有竄根影響基礎的危險，建議移除				V
14	欖仁樹	0.5	4	光電設置範圍內	原生長地為靠近光電板預定設置地造成遮蔭，且為球場立柱位置，日後會有竄根影響基礎的危險，建議移除				V
15	欖仁樹	0.5	4	光電設置範圍內	原生長地為靠近光電板預定設置地造成遮蔭，且為球場立柱位置，日後會有竄根影響基礎的危險，建議移除				V
16	欖仁樹	0.5	4	光電設置範圍內	原生長地為靠近光電板預定設置地造成遮蔭，且為球場立柱位置，日後會有竄根影響基礎的危險，建議移除				V
17	欖仁樹	0.5	6	光電設置範圍內	原生長地為靠近光電板預定設置地造成遮蔭，且為球場立柱位置，日後會有竄根影響基礎的危險，建議移除				V
18	欖仁樹	0.5	5	光電設置範圍內	原生長地為靠近光電板預定設置地造成遮蔭，且為球場立柱位置，日後會有竄根影響基礎的危險，建議移除				V

19	欖仁樹	0.5	6	光電設置範圍內	原生長地為靠近光電板預定設置地造成遮蔭，且為球場立柱位置，日後會有竄根影響基礎的危險，建議移除				V
20	欖仁樹	0.5	6	光電設置範圍內	原生長地為靠近光電板預定設置地造成遮蔭，且為球場立柱位置，日後會有竄根影響基礎的危險，建議移除				V
21	欖仁樹	0.5	6	光電設置範圍內	原生長地為靠近光電板預定設置地造成遮蔭，且為球場立柱位置，日後會有竄根影響基礎的危險，建議移除				V
22	欖仁樹	0.5	6	光電設置範圍內	原生長地為靠近光電板預定設置地造成遮蔭，且為球場立柱位置，日後會有竄根影響基礎的危險，建議移除				V
23	黑板樹	2	6	光電設置範圍內	原生長地為靠近光電板預定設置地造成遮蔭，樹幹剩單邊支撐會有倒塌危險，建議移除				V
24	黑板樹	6	7	光電設置範圍內	原生長地為靠近光電板預定設置地造成遮蔭，樹幹剩單邊支撐會有倒塌危險，建議移除				V
25	木麻黃	4	9	光電設置範圍內	原生長地為靠近光電板預定設置地造成遮蔭，可以適當修剪保持綠意		V		
26	木麻黃	3	4	光電設置範圍內	原生長地為靠近光電板預定設置地造成遮蔭，且根張不全會有倒塌危險，建議移除				V
27	構樹	3	6	光電設置範圍內	原生長地為靠近光電板預定設置地造成遮蔭，且根張不全會有倒塌危險，建議移除				V
28	木麻黃	3	6	光電設置範圍內	原生長地為靠近光電板預定設置地造成遮蔭，且根張不全會有倒塌危險，建議移除				V
29	木麻黃	4	9	光電設置範圍內	原生長地為靠近光電板預定設置地造成遮蔭，可以適當修剪保持綠意				V
30	苦楝	2	6	光電設置範圍內	原生長地為靠近光電板預定設置地造成遮蔭，且為自生圍籬邊會有圍籬倒塌危險，建議移除		V		
31	福木	0.5	4	光電設置範圍內	原生長地為靠近光電板預定設置地造成遮蔭，且根張不全會有倒塌危險，建議移除				V

樹木關係圖



臨近太陽光電設置點周圍樹木紀錄

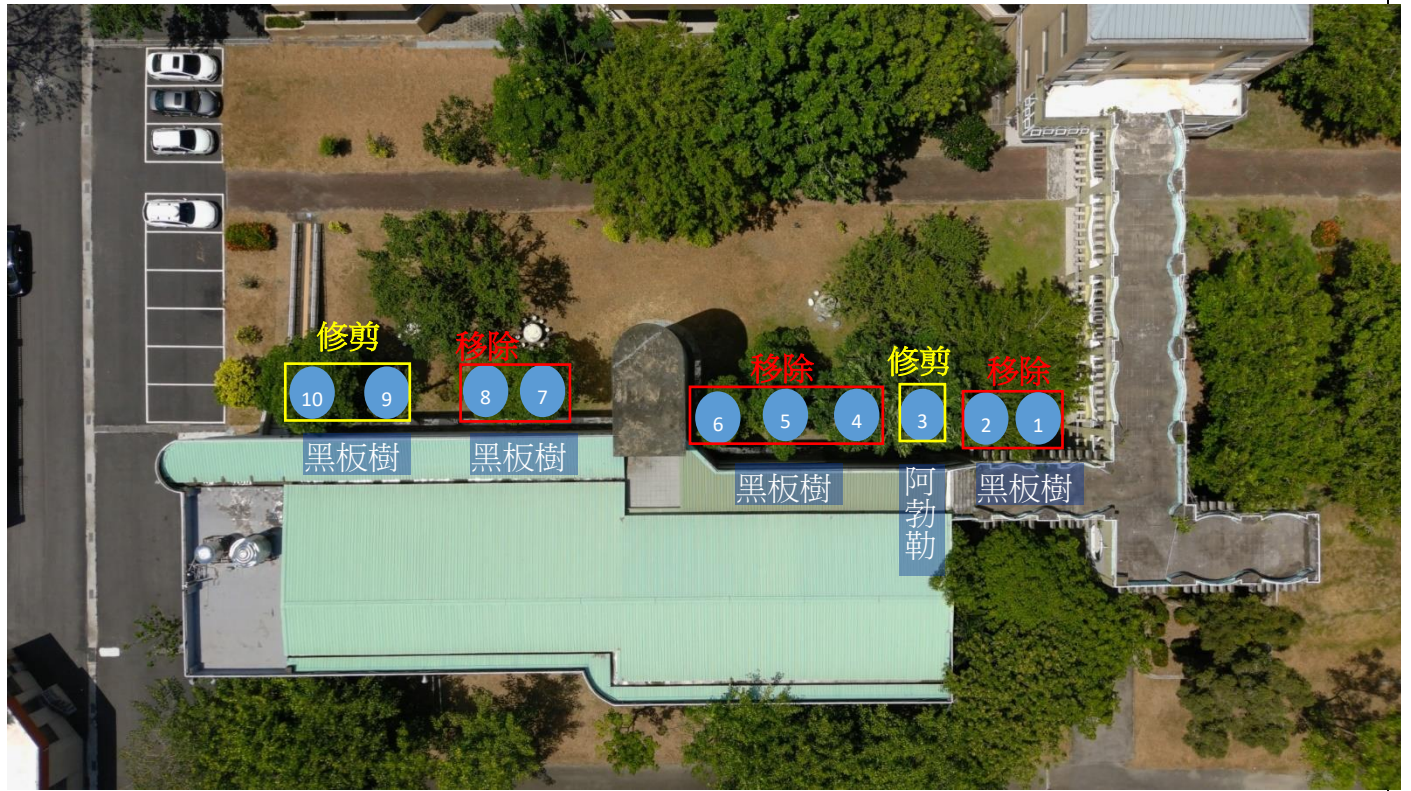
編號	樹種	單位：公尺			處理原因	預計處理方式			
		胸徑	樹冠	距光電板設置範圍		不移動	修剪	移植	移除
1	無患子	4	6	光電設置範圍內	原生長地為靠近光電板預定設置地造成遮蔭，可以適當修剪保持綠意		V		
2	紫檀	4	6	光電設置範圍內	原生長地為靠近光電板預定設置地造成遮蔭，可以適當修剪保持綠意		V		
3	紫檀	4	6	光電設置範圍內	原生長地為靠近光電板預定設置地造成遮蔭，可以適當修剪保持綠意		V		
4	大王椰子	1	7	光電設置範圍內	原生長地為靠近光電板預定設置地造成遮蔭，根張不良且淺根，有倒塌的危險，建議移除				V
5	大王椰子	1	7	光電設置範圍內	原生長地為靠近光電板預定設置地造成遮蔭，根張不良且淺根，有倒塌的危險，建議移除				V
6	榕樹	4	6	光電設置範圍內	原生長地為靠近光電板預定設置地造成遮蔭，可以適當修剪保持綠意		V		

7	木麻黃	4	7	光電設置範圍內	原生長地為靠近光電板預定設置地造成遮蔭，可以適當修剪保持綠意	V		
8	木麻黃	4	8	光電設置範圍內	原生長地為靠近光電板預定設置地造成遮蔭，可以適當修剪保持綠意	V		
9	苦楝	4	8	光電設置範圍內	原生長地為靠近光電板預定設置地造成遮蔭，可以適當修剪保持綠意	V		
10	榕樹	6	8	光電設置範圍內	原生長地為靠近光電板預定設置地造成遮蔭，可以適當修剪保持綠意	V		
11	木麻黃	3	6	光電設置範圍內	原生長地為靠近光電板預定設置地造成遮蔭，且根部已枯死，建議移除			V
12	銀合歡	2	6	光電設置範圍內	原生長地為靠近光電板預定設置地造成遮蔭，且自生長圍牆邊，有圍牆倒塌的危險，建議移除			V
13	銀合歡	2	3	光電設置範圍內	原生長地為靠近光電板預定設置地造成遮蔭，且自生長圍牆邊，有圍牆倒塌的危險，建議移除			V
14	苦楝	0.3	3	光電設置範圍內	原生長地為靠近光電板預定設置地造成遮蔭，且自生長圍牆邊，有圍牆倒塌的危險，建議移除			V
15	榕樹	0.8	3	光電設置範圍內	原生長地為靠近光電板預定設置地造成遮蔭，且自生長圍牆邊，有圍牆倒塌的危險，建議移除			V
16	榕樹	0.3	2.5	光電設置範圍內	原生長地為靠近光電板預定設置地造成遮蔭，且自生長圍牆邊，有圍牆倒塌的危險，建議移除			V
17	羊蹄甲	0.5	3	光電設置範圍內	原生長地為靠近光電板預定設置地造成遮蔭，且自生長圍牆邊，有圍牆倒塌的危險，建議移除			V
18	羊蹄甲	1.5	3	光電設置範圍內	原生長地為靠近光電板預定設置地造成遮蔭，可以適當修剪保持綠意	V		
19	羊蹄甲	3	4	光電設置範圍內	原生長地為靠近光電板預定設置地造成遮蔭，可以適當修剪保持綠意	V		
20	榕樹	8	9	光電設置範圍內	原生長地為靠近光電板預定設置地造成遮蔭，可以適當修剪增大樹穴使其生長保持綠意	V		

21	大王椰子	0.5	6	光電設置範圍內	原生長地為靠近光電板預定設置地造成遮蔭，根張不良且淺根，有倒塌的危險，建議移除				V
22	木麻黃	4	7	光電設置範圍內	原生長地為靠近光電板預定設置地造成遮蔭，可以適當修剪保持綠意				V
23	木麻黃	4	8	光電設置範圍內	原生長地為靠近光電板預定設置地造成遮蔭，可以適當修剪保持綠意				V
24	木麻黃	3	8	光電設置範圍內	原生長地為靠近光電板預定設置地造成遮蔭，可以適當修剪保持綠意				V
25	榕樹	6	9	光電設置範圍內	原生長地為靠近光電板預定設置地造成遮蔭，可以適當修剪增大樹穴使其生長保持綠意				V
26	黑板樹	6	10	光電設置範圍內	原生長地為靠近光電板預定設置地造成遮蔭，可以適當修剪增大樹穴使其生長保持綠意				V
27	黑板樹	7	10	光電設置範圍內	原生長地為靠近光電板預定設置地造成遮蔭，可以適當修剪增大樹穴使其生長保持綠意				V
28	南洋杉	2	10	光電設置範圍內	原生長地為靠近光電板預定設置地造成遮蔭，且樹根腐朽會有倒塌危險，建議移除				V
29	南洋杉	4	10	光電設置範圍內	原生長地為靠近光電板預定設置地造成遮蔭，且樹根腐朽會有倒塌危險，建議移除				V
30	黑板樹	4	9	光電設置範圍內	原生長地為靠近光電板預定設置地造成遮蔭，可以適當修剪增大樹穴使其生長保持綠意				V
31	黑板樹	4	9	光電設置範圍內	原生長地為靠近光電板預定設置地造成遮蔭，可以適當修剪增大樹穴使其生長保持綠意				V
32	黑板樹	5	9	光電設置範圍內	原生長地為靠近光電板預定設置地造成遮蔭，可以適當修剪增大樹穴使其生長保持綠意				V
33	黑板樹	1	9	光電設置範圍內	原生長地為靠近光電板預定設置地造成遮蔭，且樹根腐朽會有倒塌危險，建議移除				V
34	榕樹	5	9	光電設置範圍內	原生長地為靠近光電板預定設置地造成遮蔭，可以適當修剪增大樹穴使其生長保持綠意				V

35	榕樹	4	9	光電設置範圍內	原生長地為靠近光電板預定設置地造成遮蔭，可以適當修剪增大樹穴使其生長保持綠意		V		
36	南洋杉	2	10	光電設置範圍內	原生長地為靠近光電板預定設置地造成遮蔭，且樹根腐朽會有倒塌危險，建議移除				V
37	南洋杉	2	10	光電設置範圍內	原生長地為靠近光電板預定設置地造成遮蔭，且樹根腐朽會有倒塌危險，建議移除				V
38	南洋杉	2	10	光電設置範圍內	原生長地為靠近光電板預定設置地造成遮蔭，且樹根腐朽會有倒塌危險，建議移除				V

樹木關係圖



臨近太陽光電設置點周圍樹木紀錄

編號	樹種	單位：公尺			處理原因	預計處理方式			
		胸徑	樹冠	距光電板設置範圍		不移動	修剪	移植	移除
1	黑板樹	2	7	光電設置範圍內	原生長地為靠近光電板預定設置地造成遮蔭，且有竄根問題，（政府明令不在新植物種）建議移除				V
2	黑板樹	1	7	光電設置範圍內	原生長地為靠近光電板預定設置地造成遮蔭，且有竄根問題，（政府明令不在新植物種）建議移除				V
3	阿勃勒	1	7	光電設置範圍內	原生長地為靠近光電板預定設置地造成遮蔭，可以適當修剪保持綠意		V		
4	黑板樹	1	7	光電設置範圍內	原生長地為靠近光電板預定設置地造成遮蔭，且有竄根問題，（政府明令不在新植物種）建議移除				V
5	黑板樹	2	8	光電設置範圍內	原生長地為靠近光電板預定設置地造成遮蔭，且有竄根問題，（政府明令不在新植物種）建議移除				V
6	黑板樹	2	8	光電設置	原生長地為靠近光電板預定設置				V

				範圍內	地造成遮蔭，且有竄根問題， (政府明令不在新植物種) 建議 移除				
7	黑板樹	2	8	光電設置 範圍內	原生長地為靠近光電板預定設置 地造成遮蔭，且有竄根問題， (政府明令不在新植物種) 建議 移除				V
8	黑板樹	2	9	光電設置 範圍內	原生長地為靠近光電板預定設置 地造成遮蔭，且有竄根問題， (政府明令不在新植物種) 建議 移除				V
9	黑板樹	3	8	光電設置 範圍內	原生長地為靠近光電板預定設置 地造成遮蔭，可以適當修剪保持 綠意		V		
10	黑板樹	1	8	光電設置 範圍內	原生長地為靠近光電板預定設置 地造成遮蔭，可以適當修剪保持 綠意		V		

附表 2-4 申請樹木異動原因之佐證照片

編號	樹種/數量	申請異動原因
6、8、9、10	阿勃勒/4棵	原生長地為光電球場預定設置地，且造成光電板遮蔭影響發電效率但樹況良好建議就近移植至視廳大樓前
3、4、5、7、14、15、22、23、25、26	黑板樹/6棵 榕樹/4棵	原生長地為光電球場預定設置地，且有竄根問題，（政府明令不在新植物種），榕樹樹頭半邊腐朽建議移除
1、2、11、12、13、16、17、18、19、20、21、24、27	榕樹/12 棵 苦楝/1 棵	原生長地為靠近光電板預定設置地造成遮蔭，可以適當修剪保持綠意。



編號	樹種/數量	申請異動原因
1、2、3、4、5、6、7、8、9、10、11、12、14、16+	木麻黃/9 棵 南洋杉/3 棵 欖仁樹/2 棵	原生長地為台電配電場所，且不符合現行「台南市公共設施植栽管理自治條例第五條：行道樹栽植，應依下列方式辦理：應距離路口轉角路燈或號誌燈桿兩側五公尺以上，消防栓或電氣箱二公尺以上，建議移除
13、15、17、18、19、20	木麻黃/2 棵 黑板樹/4 棵	原生長地為靠近光電板預定設置地造成遮蔭，可以適當修剪保持綠意



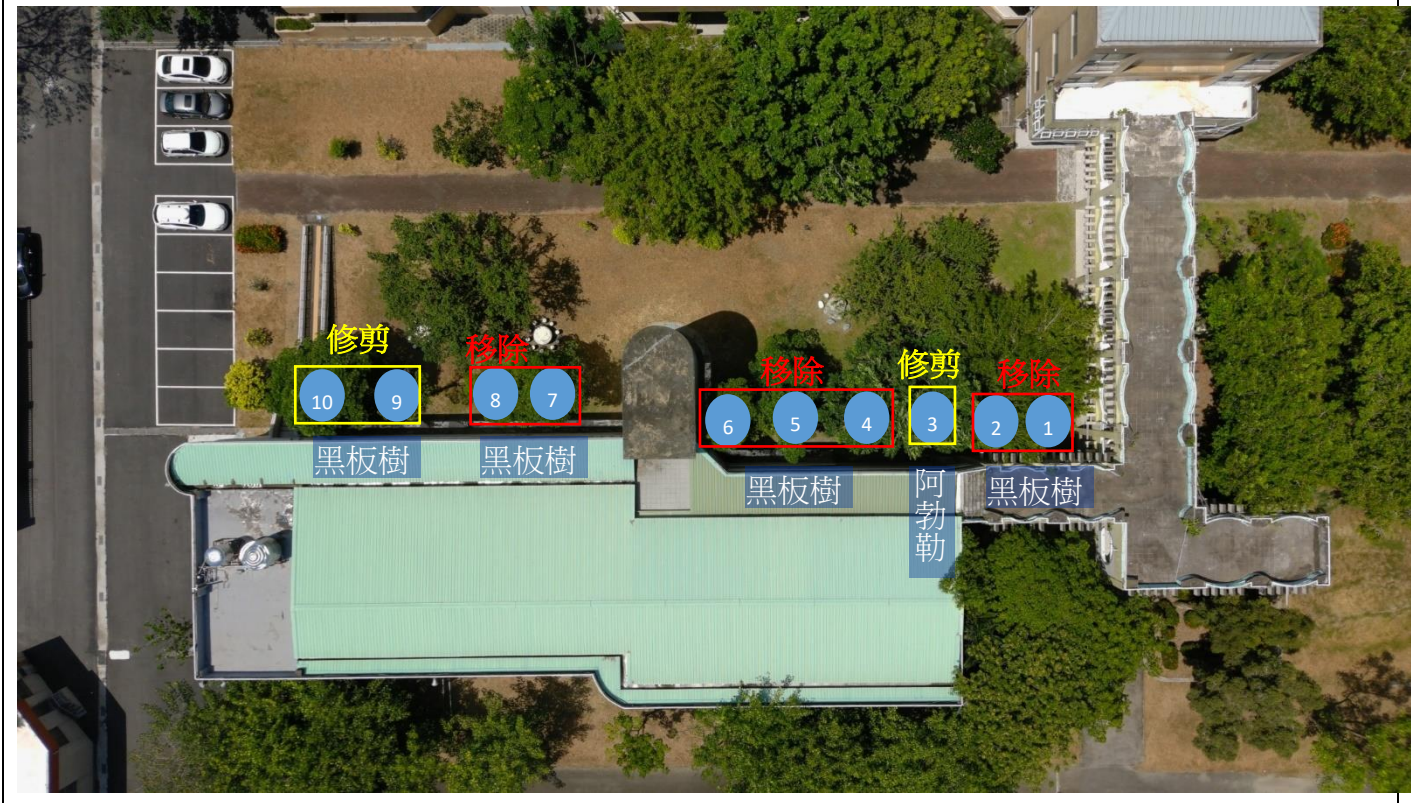
編號	樹種/數量	申請異動原因
1、2、3、4、5、6、7、8、9、10、11、12、25、29	福木/6 棵 榕樹/4 棵 菩提樹/2 棵 木麻黃/2 棵	原生長地為靠近光電球場預定設置地造成遮蔭，可以適當修剪保持綠意
13、14、15、16、17、18、19、20、21、22、23、24、26、27、28、30、31	欖仁樹/10 棵 黑板樹/2 棵 木麻黃/2 棵 苦楝/1 棵 福木/1 棵 構樹/1 棵	原生長地為靠近光電球場預定設置地造成遮蔭，且為球場立柱位置，日後會有竄根影響基礎的危險，建議移除



編號	樹種/數量	申請異動原因
1、2、3、6、7、8、9、10、18、19、20、22、23、24、25、26、27、30、31、32、34、35	無患子/1 棵 紫檀/2 棵 榕樹/6 棵 木麻黃/5 棵 黑板樹/5 棵 苦楝/1 棵 羊蹄甲/2 棵	原生長地為靠近光電板預定設置地造成遮蔭，可以適當修剪保持綠意
4、5、11、12、13、14、15、16、17、21、28、29、33、36、37、38	大王椰子/3 棵 銀合歡/2 棵 木麻黃/1 棵 苦楝/1 棵 羊蹄甲/1 棵 南洋杉/5 棵 黑板樹/1 棵 榕樹/2 棵	原生長地為靠近光電板預定設置地造成遮蔭，且為球場立柱位置，日後會有竄根影響基礎的危險，建議移除



編號	樹種/數量	申請異動原因
1、2、4、5、6、7、8	黑板樹/7 棵	原生長地為靠近光電板預定設置地造成遮蔭，且有竄根問題，(政府明令不在新植物種) 建議移除
3、9、10	阿勃勒/1 棵 黑板樹/2 棵	原生長地為靠近光電板預定設置地造成遮蔭，可以適當修剪保持綠意



環境補償計畫表 (表 2-5)

補償樹木編號	樹種/數量	樹齡
N	瓊崖海棠/15棵	0年
補償計畫圖說		



臺南市立土城高級中學光電球場場地樹木現勘報告

學校設置光電球場，場地遍佈全校，皆會同學校、里長及廠商逐一會勘，可以就近移植的就校內移植，部份結構不健全的及傾斜角度太大的，有樹頭及根張腐朽、遇到強風大雨有傾塌危險的，及在光電系統建築柱位點的小葉欖仁樹，及自生的構樹、銀合歡、緊鄰圍牆邊的苦楝樹，及教育部校園盤點建議汰除的樹種如肯氏南洋杉、大王椰子樹，及竄根嚴重的黑板樹，建議移除。

科學大樓前原有花台的一個大榕樹，花台外建議保留部份裸露空地提供榕樹根群成長空間，根張有些裸露、可以加些土壤促進根張健全，不影響到光電系統運作的就修剪保留，補植的部份會在南邊圍牆邊(以耐風耐鹽植物如瓊崖海棠、茄苳、垂榕及灌木扶桑花、長虹木、枯里珍等…從小苗直徑5-6公分開始種，才會有健全根張及控制成樹高度)種回綠意，以上建議。

以上建議

會勘委員李武昌謹記 111 年 5 月 20 日

李武昌