

## 下營區東興國小執行校園安全維護工作自主檢核表

檢核日期：1090221

項目	檢核內容	參考指標	是	否(待改善)	改善措施	
					所見事實及改進意見	預定完成期程
自我防護與保護	是否運用集會與課堂時機向師生宣導自我保護及被害預防觀念?	每月至少1次	√			
	是否針對教職同仁辦理有關學生安全保護措施教育訓練?	每學年至少1次	√			
	是否邀請警政單位辦理校園安全相關講座或研習活動?	每學年至少1次	√			
	是否由師生共同參與，提供意見，繪製校內、外安全地圖，並滾動修正，公告宣導周知校屬人員?	每學年至少1次	√			
	是否對學校教職員工(含外聘警衛及保全)、社區(家長)志工實施校園安全知能研習或在職進修?	每學年至少1次	√			
	(依實況自行增列)					
警監系統	是否針對校園安全疑慮處所，評估裝設監視(攝錄)系統(器材)感應照明燈及緊急求助設施(備)?	1. 校園各進出口設置監視鏡頭至少2具。 2. 各建築物主要出入口設置監視鏡頭至少2具。 3. 校園偏僻及陰暗處所設置感應照明燈至少1具。 4. 各女生廁所設置緊急求助鈴至少1具。	√			

	定期檢查校園內之錄影監視系統有無指定保管人？指定人員是否定期備份資料存查？	每學期至少1次	√			
	探照燈（夜間照明設備）、安全死角緊急求救鈴設置及校區播音系統是否定期檢查？	每學期至少1次	√			
	（依實況自行增列）					
人車 （門 禁） 管制	是否訂定門禁管理作業流程及依據「國民體育法」訂定校園場地開放使用規範並定期檢視（修正）？	每學年至少1次	√			
	是否對進出校園車輛實施辨識、查證作為？	-	√			
	是否對進出學校（含會客家長）人員簽名、配戴證件（或其他識別）實施查證作為？	-	√			
	是否訂定洽公（訪客）人員之引導（接待）作業流程並定期檢視（修正）？	每學年至少1次	√			
	是否設置明亮、顯著可透視之會客地點？	至少一處	√			
	學生離校時是否實施查驗與事後查證（假單、家長身分確認）？	-	√			
	（依實況自行增列）					
安全 巡查	是否考量安全實況，適時聘用警衛人力，並有效結合教職員、工友、警衛（保全）及替代役男等校園安全維護人力，負責校內安全巡查、課間巡堂及學生通學安全維護任務及校安事件處理等？	-	√			
	是否排定警衛、保全人員巡查（邏）時段、區域及路線？	每日至少2次	√			
	是否排定教職人員巡堂（查）時間、區域及路線？	每日至少2次	√			
	無教職人員巡堂（查）時間，是否排定相關人員實施校園巡查工作？	-	√			
	施工處所是否設置警示及防護措施並實施巡查（無施工處所免檢核）？	每日至少2次	√			
	校園內遊樂設施設置地點是否已設置於適當處？是否非設置於偏僻處？	-	√			
	是否與學校周邊商（住）家簽訂合作契約，設立愛心商店，建構安全走	每學期至少1次	√			

	廊；並定期查訪安全現況？				
	是否持續加強校園駐衛警(臨時人員)校園安全教育訓練?(無校園駐衛警請填無)	每學期至少1次	√		
	(依實況自行增列)				
聯繫合作	是否依「維護校園安全支援協定書」，與轄區警政單位建立聯繫合作與通報機制之「標準作業程序」？	-	√		
	是否邀請轄區派出所到校協助實施校園安全環境檢測評估	每學期至少1次	√		
	是否協調警政、消防、社政及衛政等單位，建置緊急聯繫網絡？	-	√		
	(依實況自行增列)				
緊急應變	是否訂定校園安全維護工作計畫並定期檢視(修正)？	每學年至少1次	√		
	是否成立緊急應變小組？	-	√		
	緊急應變小組是否指定專責單位統籌掌握、處置、協調及擔任聯繫窗口？	每學年至少1次	√		
	是否依據實況設計人為災害情境(脚本)並實施演練，檢視修訂學校緊急應變機制？	每學年至少1次	√		
	是否指定專責新聞發言人？	-	√		
	校安相關業務人員是否熟悉通報系統作業流程，以及辦理在職訓練？	每學期至少1次	√		
	是否建立家長(或鄰、里長)及緊急醫療聯繫網絡(名冊)並定期檢視(更新)？	每學年至少1次	√		
	(依實況自行增列)				
課前(後)照顧	學校是否針訂定課前(後)照顧應注意事項，以及教職同仁教育訓練辦理情形？	每學年至少1次	√		
	是否具體規劃對提前到校學生管制與照顧作為？	每學期至少1次	√		
	是否對參加校外課後照顧之人員加以掌握與聯繫？	每學期至少1次	√		
	是否具體規劃對校內自習(學習、參與社團)學生加以管制與照顧？	每學期至少1次	√		

	是否與課後照顧單位（如安親班、補習班）建立緊急聯繫機制？	每學期至少1次	√			
	是否透過家長聯繫函、班親會等轉達家長，有關學校與課後照顧機關對學生接送方式及流程？	每學期至少1次	√			
	（依實況自行增列）					
其他	學校內有無警衛（替代役）？委請保全公司人員？約僱廚工人員？經貴校檢視上述人員是否無前科？（若填寫否，代表聘用人員有前科，需填改善措施）。	-	√			
	學校內高關懷（前科、單親、隔代教養…）學生是否已掌握？	-	√			
	是否規劃校園志工（導護家長）於假日及夜間協助巡查？	-		√	假日有運動民眾	
	是否宣導請師生自備提升人身安全之設備（如哨子、蜂鳴器…）。	-	√			
	（依實況自行增列）					
備註	<p>1. 每學期（開學前）應辦理檢核1次，並不定期依狀況（環境）變化重新檢核。</p> <p>2. 各校得視地理環境人文特性需要，自行增加檢核項目。倘因內、外環境因素（限制）無法執行應向教育局報備同意，並於檢核表內註記說明。</p> <p>3. 列入待改善項目，教育局應定期辦理追蹤管考改善。</p> <p>4. 檢核後，請影印一份提供警政單位。</p>					

學校：東興國民小學

警政單位：麻豆 分局：下營派出所

承辦人：



施檢人員職稱：

業務主管：



姓名：



校長：





## 水塔清洗及飲用水定期檢驗紀錄

偉志牌溫熱二用飲水機  
型號: CP-D0802

### 飲用水設備水質檢驗及設備維護紀錄表

\*飲用水設備編號: \_\_\_\_\_ \*登記使用有效期間: \_\_\_\_\_ 年 \_\_\_\_\_ 月 \_\_\_\_\_ 日  
 設備設置單位: \_\_\_\_\_ 連絡電話: \_\_\_\_\_  
 設備負責人: \_\_\_\_\_ 設備管理人: \_\_\_\_\_  
 水源類別: \_\_\_\_\_

一、設備維護記錄

維護日期	清洗	更換	消毒	其他	維護人員簽名	備註
109.4.17		濾心x4			SP	

## 飲用水 3 個月定期檢查

### 飲用水設備水質檢驗及設備維護紀錄表

\*飲用水設備編號: \_\_\_\_\_ \*登記使用有效期間: \_\_\_\_\_ 年 \_\_\_\_\_ 月 \_\_\_\_\_ 日  
 設備設置單位: \_\_\_\_\_ 連絡電話: \_\_\_\_\_  
 設備負責人: \_\_\_\_\_ 設備管理人: \_\_\_\_\_  
 水源類別: \_\_\_\_\_

一、設備維護記錄

維護日期	清洗	更換	消毒	其他	維護人員簽名	備註
107.6.4		濾心x4			SP	
107.8.10		濾心x4			SP	
107.12.5		濾心x4			SP	
108.3.27		濾心x4			SP	
108.7.11		濾心x4			SP	
108.10.16		濾心x4			SP	
109.1.14		濾心x4			SP	
109.4.17		濾心x4			SP	

設備維護單位: \_\_\_\_\_ 電話: \_\_\_\_\_

註: 1、設備維護紀錄應註明清洗、更換及消毒之詳細內容(如:更換濾心、管線消毒等)。  
 2、本表請置於飲用水設備明顯處。

## 飲用水 3 個月定期檢查

偉志牌溫熱二用飲水機

CF-20387C

### 飲用水設備水質檢驗及設備維護紀錄表

\*飲用水設備編號: \_\_\_\_\_ \*登記使用有效期間: \_\_\_\_\_ 年 \_\_\_\_\_ 月 \_\_\_\_\_ 日  
 設備設置單位: \_\_\_\_\_ 連絡電話: \_\_\_\_\_  
 設備負責人: \_\_\_\_\_ 設備管理人: \_\_\_\_\_  
 水源類別: \_\_\_\_\_

一、設備維護記錄

維護日期	清洗	更換	消毒	其他	維護人員簽名	備註
109.4.17		更換			BF	

設備維護單位: \_\_\_\_\_ 電話: \_\_\_\_\_

註: 1、設備維護紀錄應註明清洗、更換及消毒之詳細內容(如:更換濾心、管線消毒等)。  
 2、本表請置於飲用水設備明顯處。

飲用水 3 個月定期檢查

### 飲用水設備水質檢驗及設備維護紀錄表

\*飲用水設備編號: \_\_\_\_\_ \*登記使用有效期間: \_\_\_\_\_ 年 \_\_\_\_\_ 月 \_\_\_\_\_ 日  
 設備設置單位: \_\_\_\_\_ 連絡電話: \_\_\_\_\_  
 設備負責人: \_\_\_\_\_ 設備管理人: \_\_\_\_\_  
 水源類別: \_\_\_\_\_

一、設備維護記錄

維護日期	清洗	更換	消毒	其他	維護人員簽名	備註
107.6.4		更換			BF	
107.8.10		更換			BF	
107.12.5		更換			BF	
108.3.27		更換			BF	
108.7.11		更換			BF	
108.10.16		更換			BF	
109.1.14		更換			BF	
109.4.17		更換			BF	

設備維護單位: \_\_\_\_\_ 電話: \_\_\_\_\_

註: 1、設備維護紀錄應註明清洗、更換及消毒之詳細內容(如:更換濾心、管線消毒等)。  
 2、本表請置於飲用水設備明顯處。

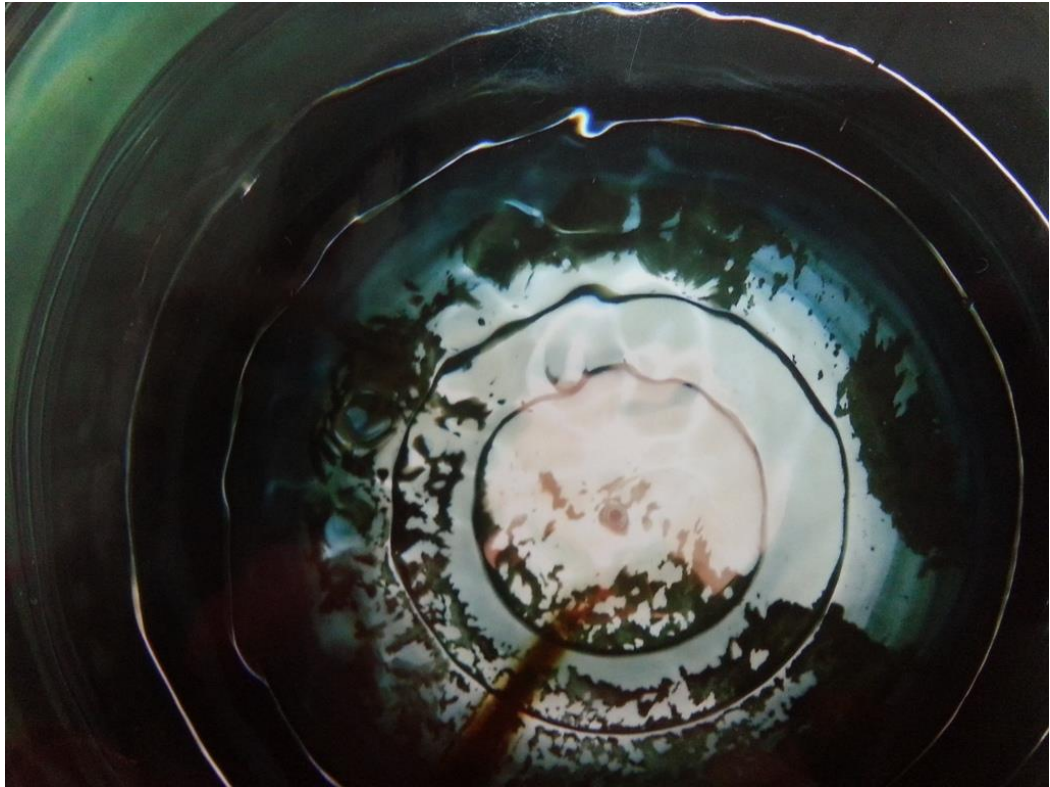
飲用水 3 個月定期檢查











水塔每半年清洗一次--水塔清洗前



水塔每半年清洗一次--水塔清洗後



## 學生參與校園美化綠化工作



## 學生協助校園打掃







學生協助校園打掃



學生利用寶特瓶進行校園美化綠化



每學期教室照度檢查紀錄

照度 (Lux)	位置	課桌											粉板						測量時間	天候					
		前左	前中	前右	中左	中央	中右	後左	後中	後右	平均	前左	前中	前右	中左	中央	中右	後左		後中	後右	平均	晴	陰	雨
一年甲班	602	672	809	726	635	819	600	550	514	613	788	423	788	709	788	414	767	772	799	708	708	時分	✓		
一年乙班	603	673	820	727	632	824	654	689	818	807	809	516	577	473	480	555	712	425	508	502	502	時分	✓		
一年丙班	519	567	930	671	682	920	710	688	787	724	595	603	620	425	510	589	524	460	548	523	523	時分	✓		
二年甲班	619	562	871	967	645	902	810	507	617	709	497	573	676	485	520	577	757	750	787	483	483	時分	✓		
二年乙班	578	590	606	1088	590	616	740	563	596	661	596	570	572	573	408	478	480	757	728	428	458	時分	✓		
二年丙班	683	682	838	1109	973	725	1157	701	622	846	570	572	573	500	474	472	414	740	728	448	448	時分	✓		
三年甲班	1027	972	887	1487	824	903	1187	737	743	854	722	671	672	610	591	557	562	510	523	518	518	時分	✓		
三年乙班	1172	706	1003	1120	970	957	725	690	770	874	482	529	553	466	550	560	429	507	421	500	500	時分	✓		
四年甲班	1824	975	760	1259	880	1290	765	820	677	1185	887	754	675	822	746	683	777	719	619	740	740	時分	✓		
四年乙班	1072	864	1164	960	667	816	820	677	815	886	657	570	555	678	549	547	493	463	579	581	581	時分	✓		
五年甲班	726	660	874	773	754	772	1083	721	746	791	679	616	559	548	547	493	463	485	531	542	542	時分	✓		
五年乙班	695	711	696	760	703	663	928	820	762	729	705	648	547	590	580	542	555	511	553	581	581	時分	✓		
五年丙班	577	544	725	671	600	582	708	624	572	614	603	582	400	450	479	414	401	406	467	460	460	時分	✓		

臺南縣 東興國民小學 教室採光測量紀錄表  
 測量日期: 108年8月9日  
 750 Lux

108學年度上學期測量資料



照度 (Lux)	位置 班別	課桌部份										粉板部份						測量時間	天候					
		前左		前中		前右		中左		中央		中右		後左		後中			後右		平均	晴	陰	雨
		前左	前中	前右	中左	中央	中右	後左	後中	後右	前左	前中	前右	中左	中央	中右	後左		後中	後右				
一年甲班	620	654	809	721	657	821	610	551	635	618	328	385	555	287	382	516	562	387	442	383	時分	✓		
一年乙班	488	560	746	738	705	1220	705	713	854	763	556	536	529	422	483	467	388	422	381	471	時分			
一年丙班	584	546	1085	732	721	1103	706	706	1013	801	588	647	710	455	582	705	380	413	616	585	時分			
二年甲班	577	636	1237	784	781	1008	738	775	1053	847	568	677	676	482	573	585	382	512	518	548	時分			
二年乙班	507	614	1210	666	777	874	683	728	881	827	510	563	528	380	520	523	454	429	471	409	時分			
二年丙班	602	628	884	807	742	788	855	667	758	705	445	447	451	431	423	404	370	378	31	409	時分			
三年甲班	1107	852	1447	1285	1228	1776	1236	1221	1485	1338	818	892	7058	82	873	814	780	827	852	805	時分			
三年乙班	1011	1050	1212	1182	1127	1488	1080	863	1350	1187	768	822	1040	681	830	1007	638	775	846	829	時分			
四年甲班	132	153	1169	1332	1114	1046	1308	1027	1647	1380	852	863	854	827	824	880	736	811	865	時分				
四年乙班	1245	1152	1820	1211	1050	1463	1041	878	1067	1216	866	810	830	785	766	878	783	688	762	808	時分			
五年甲班	685	785	1788	754	881	1285	730	856	1005	888	573	686	711	587	722	874	520	664	888	704	時分			
五年乙班	470	538	875	678	721	884	710	740	846	718	582	641	545	488	613	659	476	622	718	585	時分			
五年丙班	520	587	1078	983	758	1118	734	813	816	788	653	728	732	675	714	788	618	675	872	713	時分			
六年甲班	600	666	1518	818	888	1259	1074	1078	1587	1072	611	681	760	533	687	778	525	725	836	683	時分			

108 學年度下學期測量資料

# 測量照片





## 無菸無毒環境營造記錄



## 本校園周邊禁菸宣導





禁菸標誌







禁菸標誌



菸害宣導