

## 龍眼雞之生態及習性簡介

龍眼雞 *Pyrops candalarius* 屬半翅目、蠟蟬科，為植食性昆蟲，主要侵害龍眼、荔枝，也可能會在龍眼、荔枝周遭之台灣欒樹、烏柏樹、芒果樹、橄欖樹、梨樹及柑橘科植物如柚子樹上棲息取食，吸食樹幹枝條的樹液，當族群密度太高時會影響龍眼、荔枝養分運輸，促使樹勢衰弱、枝條枯乾並使果實品質低劣甚至落果。龍眼雞習性不喜歡離開棲息的樹木，不會叮咬人獸，也不帶有毒性或毒液，請民眾不須過度恐慌。龍眼雞成蟲能飛善跳，常見停留在樹木主幹及粗壯枝條，如發現龍眼雞，請不要任意採集，也切勿任意遺棄該蟲活體，可撥打(02)3343-2064 通報農委會防檢局或縣市政府農業局。



圖一、龍眼雞成蟲綠色前翅綴有鮮黃斑點，頭部前方具向上彎曲的細長吻狀突起，長吻上有許多白色小斑點

### 生活史

龍眼雞一年一世代，分成卵、若蟲及成蟲3個時期

1. 卵期：約25天，卵為倒桶形，有橢圓形卵蓋，60粒至100多粒聚

集排列成長方形卵塊，卵塊上被有白色蠟粉，大多位於平坦、通風、隱蔽的龍眼枝幹表面。產卵期為4月到7月，5月為產卵高峰。

2. 若蟲期：約3個月，共5個齡期，無翅、善跳躍，常群聚於枝梢取食葉尖汁液。初齡若蟲為黑色、長得像酒瓶，終齡若蟲體色為黃褐色。若蟲期為6月到8月。
3. 成蟲期：約2百餘天，8月新一代成蟲開始羽化，秋末到隔年早春越冬後，在4月到6月間求偶、交配、產卵，成蟲完成繁衍任務後死亡。

### **龍眼雞之習性簡介：**

根據龍眼雞現地調查結果，龍眼雞偏好選擇胸徑較大之龍眼樹，部分棲息在鄰近龍眼樹之其他寄主植物，包括烏桕、芒果、文旦柚及臺灣欒樹，少見出現於胸徑20公分以下龍眼樹上。常見龍眼雞之發現地點多位於避風、有地形或建物阻擋風勢之寄主植物，如坡地、低地山壁旁或牆邊等處(圖二、圖三)，位於地形開闊、受風處之龍眼樹則較少發現龍眼雞棲息。龍眼雞多停棲於寄主植物主幹及粗壯枝條(圖四、圖五)、樹皮較薄且未直射光線的位置，未受驚擾時不常移動。

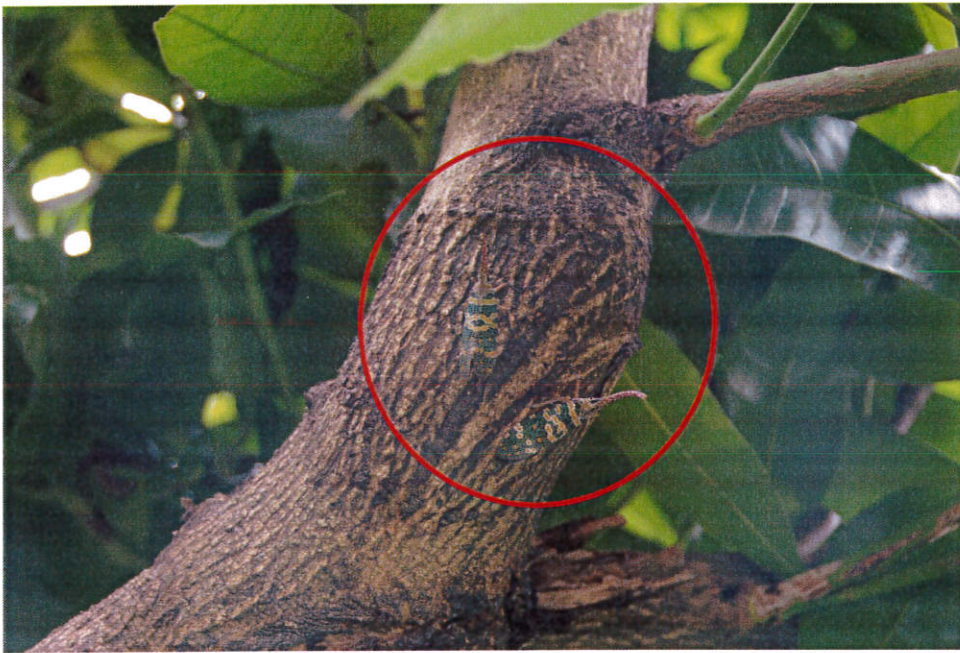
發現龍眼雞時，請即時通報農委會防檢局(電話02-33432064)，並提供發現地點之GPS定位位置及照片，俾利防檢局確認及規劃緊急防治作業。如欲捕捉龍眼雞，除使用捕蟲網、亦可使用夾鏈袋由蟲體斜後方視線死角緩慢接近，引蟲跳入袋內(圖六)。



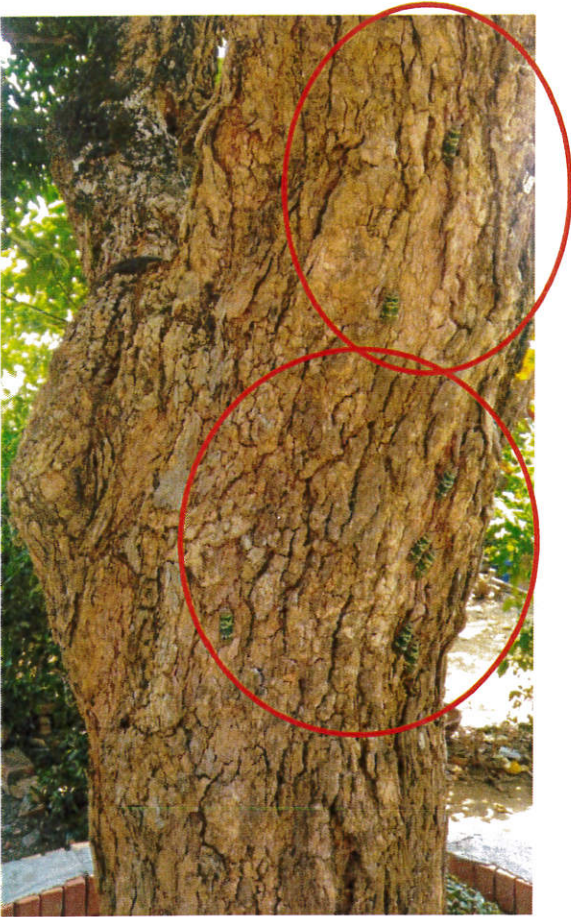
圖二、龍眼雞發現地點案例 1：民宅後院之龍眼樹，周圍有建築物遮蔽



圖三、龍眼雞發現地點案例 2：坡地避風處之龍眼樹



圖四、龍眼雞棲息於寄主植物粗壯枝條



圖五、龍眼雞常群聚於寄主植物樹幹



圖六、使用夾鏈袋自龍眼雞斜後方緩慢接近，引蟲跳入袋內