

112 學年度臺南市 各類資優學生鑑定安置 宣導說明會

臺南
TAINAN



主辦單位：臺南市政府教育局、臺南市特教資源中心

承辦單位：臺南市中西區成功國小

111 年 12 月 30 日

目錄

- 一、112 學年度臺南市各類資優學生鑑定安置宣導說明會實施計畫.....
- 二、說明會簡報.....
- 三、鑑定時程一覽表.....
- 四、各類資優鑑定重要日期提示及鑑定流程說明
 - (一)提早入小學(公誠國小、永福國小).....
 - (二)國中一般智能優異學生(新東國中).....
 - (三)國中數理學術性向資優學生(建興國中).....
 - (四)國小一般智能優異學生
 - (新營、鹽水、麻豆、新化、中西區成功、永福等國小).....
 - (五)國小音樂藝術才能資優學生(永福國小).....
 - (六)國小創造能力資優教育方案學生(塭內國小).....

112 學年度臺南市國中小各類資賦優異學生鑑定安置說明會實施計畫

- 一、依據：臺南市高級中等以下學校資賦優異教育班設置及實施要點
- 二、目的：宣導 112 學年度本市國中小各類資優鑑定安置各項資訊，以利增進各校對資優學生鑑定安置期程與作業之了解，並配合辦理資優學生鑑定安置相關事宜。
- 三、辦理單位
 - (一) 主辦單位：臺南市政府教育局
 - (二) 承辦單位：臺南市中西區成功國民小學
 - (三) 協辦單位：臺南市國中小各類資優鑑定承辦學校
- 四、時間：111 年 12 月 30 日（星期五）下午 2 時至 4 時
- 五、地點：（本說明會採實體與線上方式並行，可擇一參與）
 - (一) 實體場：臺南市立文賢國中 1 樓階梯教室（臺南市北區文賢一路 2 號）。
 - (二) 線上場：說明會觀看錄影連結及手冊電子檔將於會後公告教育局網站。
- 六、參加對象：本市公私立國中小學特教業務承辦人員（輔導室主任、組長或特教組長）
- 七、流程

時間	流程	主講人
13:30 - 14:00	報到	中西區成功國小
14:00 - 15:30	112 學年度臺南市國中小各類資優鑑定 重要時程及相關內容說明	塭內國小陳沅校長
15:30 - 16:00	綜合座談	塭內國小陳沅校長

- 八、報名方式：請於 111 年 12 月 29 日（星期四）中午 12 時前逕至全國特殊教育資訊網線上報名 (<https://special.moe.gov.tw/study.php>) 並於備註欄註明參與實體場或線上場，以利準備實體場紙本手冊數量，線上場錄影連結及手冊電子檔將於說明會後公告於教育局網站。
- 九、注意事項
 - (一) 為響應環保，請自備環保杯具。
 - (二) 承辦學校因空間有限，請將愛車停放校園週邊停車格，建議多採共乘、搭乘大眾交通工具方式前往或選擇參與線上場次。
- 十、經費來源：由臺南市政府教育局相關經費項下支應。
- 十一、辦理本項計畫績優人員依規定辦理敘獎。
- 十二、本計畫經奉核後實施，修正時亦同。

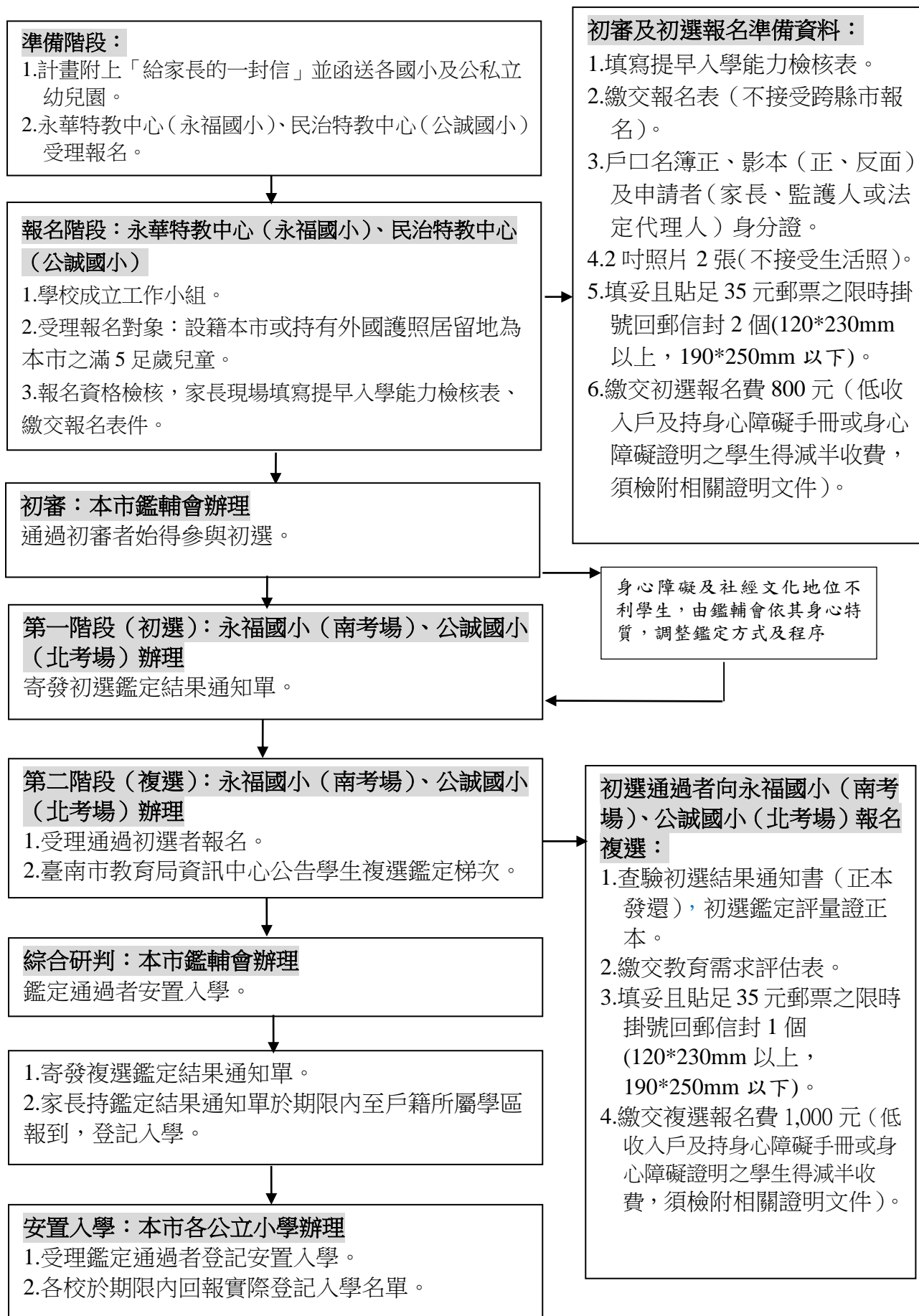
112 學年度臺南市國民中小學各類資優學生鑑定時程一覽表

類別	承辦學校	報名時間		報名費(元)		鑑定時間		鑑定科目		放榜日期	
		初選	複選	初選	複選	初選	複選	初選	複選	初選	複選
提早入學	特教中心 公誠國小 永福國小	1/9 1/13	3/8 3/11 中午	800	1000	3/4	3/18	團體智力測驗	個別智力測驗	3/8	3/22
	建興國中	1/1 1/13	3/8 3/11 中午	900	1100	3/4	3/18 、 3/19	學科成就測驗	數理實作評量 學科性向測驗	3/8	3/29
一般智優暨學術性向資優學生	新東國中	1/1 1/13	3/8 3/11 中午	1000	1000	3/4 、 3/5	3/18	學科成就測驗 團體智力測驗	個別智力測驗	3/8	3/22
	新營國小 (含插班生)	3/27 3/31	4/27 5/1	700	1450	4/22	5/13	團體智力測驗	個別智力測驗	4/26	5/17
	鹽水國小 (含插班生)										
	麻豆國小 (含插班生)										
	新化國小 (含插班生)										
	中西區 成功國小 (含插班生)										
	永福國小 (含插班生)										
永福國小	3/27-3/31										
創造能力資優教育方案學生	塭內國小	4/17-4/21	800 (報名管道二者另繳交 500元)	6/3	創造力評量	管道二 4/26	管道一 6/7				

112 學年度臺南市資賦優異兒童提早入小學鑑定安置計畫 重要日程表


日 期	項 目	備 註
112 年 1 月 9 日(星期一)至 1 月 13 日(星期五)	初選報名	1.每日上午 8 時 30 分至 12 時，下午 1 時 30 分至 4 時止。 2.假日不收件，逾期不予受理。
112 年 2 月 1 日(星期三)	初審結果公告	在本市教育局資訊中心公布，網址為 http://www.tn.edu.tw ，並寄發鑑定評量證。
112 年 3 月 4 日 (星期六)	初選	1.請於上午 8 時 30 前到達考場，並查看考場座次。 2.考生請自備鉛筆、橡皮擦，並攜帶評量證。
112 年 3 月 8 日 (星期三)	初選結果公告	在本市教育局資訊中心公布，網址為 http://www.tn.edu.tw ，並寄發初選鑑定結果通知單。
112 年 3 月 8 日(星期三)至 3 月 10 日(星期五)	初選複查	1.至 112 年 3 月 10 日(星期五)中午 12 時截止，逾期不予受理。 2.填寫成績通知單下方之複查申請表，以傳真 (06) 228-4785 向永華特教中心提出申請，並以電話 (06) 241-2734 確認。
112 年 3 月 8 日(星期三)至 3 月 11 日(星期六)	複選報名	1.平日上午 8 時 30 分至 12 時，下午 1 時 30 分至 4 時止。 2.3 月 11 日(星期六)上午 8 時 30 分至 12 時止。 3.逾期不予受理。
112 年 3 月 18 日(星期六)	複選	1.將於考前三日於「臺南市教育局資訊中心」公告考場梯次。 2.第一梯次請於上午 7 時 30 分前到達報到處報到。 3.第二梯次請於上午 9 時 30 分前到達報到處報到。
112 年 3 月 22 日(星期三)	複選結果公告	在本市教育局資訊中心公布，網址為 http://www.tn.edu.tw ，並寄發複選鑑定結果通知單。
112 年 3 月 22 日(星期三) 至 3 月 24 日(星期五)	複選複查	1.至 112 年 3 月 24 日(星期五)中午 12 時截止，逾期不予受理。 2.填寫成績通知單下方之複查申請表，以傳真 (06) 228-4785 向永華特教中心提出申請，並以電話 (06) 241-2734 確認。
112 年 3 月 27 日(星期一) 至 3 月 30 日(星期四)	報到	1.至 112 年 3 月 30 日(星期四)下午 4 時截止。 2.持「戶口名簿正本」及「複選測驗結果通知單」逕向戶籍所屬學區之學校辦理報到；逾期視同放棄提早入學資格，家長不得有所異議。 3.因學童提早入學影響學區學校班級數時，基於不增班原則，學童及家長應無條件接受教育局協調至鄰近學校就學。家長亦不得要求至 國立學校、私立學校及總量管制學校 報到入學。 4.欲至國立學校、私立學校就讀者，請逕依該校規定申請。

【112 學年度臺南市辦理資賦優異兒童提早入學鑑定工作測驗方式作業程序】

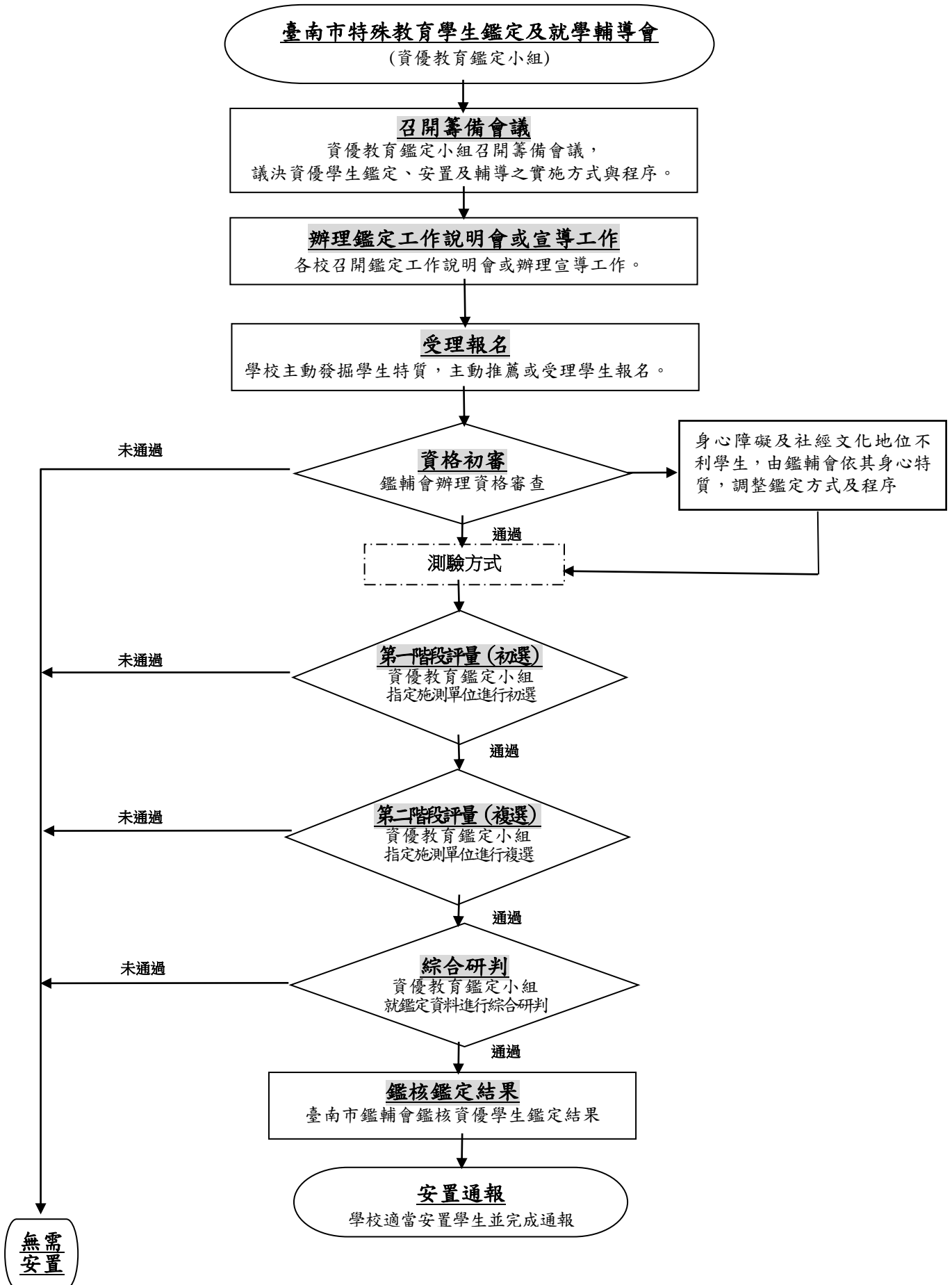


112 學年度臺南市國民中學一般智能優異學生鑑定安置計畫

重要日程表

日期	項目	備註
① 線上報名  https://gifted.sdjh.tn.edu.tw/ 112 年 1 月 1 日(日)7:30 至 1 月 13 日(五)16:00 止	初選報名 (①、②皆需 完成)	至新東國中校網首頁點選「臺南市國民中學一般智能優異學生鑑定~初選報名網站」。臺南市師生，可用臺南市 OPEN ID (南資)快速登入，若非臺南市師生者，請先註冊會員再登入，登入後才可填寫報名資料。線上填妥後到填報者 Email 列印「填寫通知」=報名表。 注意：一個帳號僅限一位學生報名。
② 現場送件 112 年 1 月 9 日(一)至 1 月 13 日(五) 期限內每日 7:30 至 16:40		<u>攜帶報名表、戶口名簿正本與影本、最近三個月內兩吋大頭照一式 2 張、報名費新臺幣 1000 元整</u> 至新東國中輔導處(TEL06-632-2954#2401)報名。
112 年 2 月 1 日(三)	初審結果公告	公告於新東國中校網。
112 年 3 月 4 日(六)至 3 月 5 日(日)	初選	實施學科成就(國語、數學)、團體智力(語文、數量、圖形)等測驗，請自備 2B 鉛筆、橡皮擦於 8:20 前由新東國中東興二街大門入校完成報到與應試。
112 年 3 月 8 日(三)	初選結果公告	公告於新東國中校網，並另以書面通知。
112 年 3 月 8 日(三)至 3 月 10 日(五) 中午 12:00 止	初選複查	期限內(逾期不予受理)本人或家長親自到新東國中輔導處申辦。結果以書面通知。
112 年 3 月 8 日(三)至 3 月 11 日(六)	複選報名	通過初選者，請攜帶 <u>報名費新臺幣 1000 元整</u> ，至新東國中輔導處報名。(平日上午 9 時至下午 4 時止；3 月 11 日(星期六)上午 8 時 30 分至 12 時 30 分止；逾期不予受理。)
112 年 3 月 18 日(六)	複選	實施個別智力測驗，請自備 2B 鉛筆、橡皮擦於 7:50 前由新東國中東興二街大門入校完成報到與應試。
112 年 3 月 22 日(三)	複選結果公告	公告於新東國中校網，並以書面通知。
112 年 3 月 22 日(三)至 3 月 24 日(五) 中午 12:00 止	複選複查	期限內(逾期不予受理)本人或家長親自到新東國中輔導處申辦。結果以書面通知。
112 年 3 月 27 日(一)至 3 月 30 日(四) 期限內每日 7:30~16:40	報到	1.持「教育需求評估報告暨安置同意書」向新東國中輔導處報到。 2.逾時未報到者視同放棄安置，遺缺依鑑定通過標準者成績高低順序遞補至 112 學年度第一學期休業式當日 13:00 止。 3.受限於總量管制，學校班級人數已滿時不得轉入。逾遞補期間後，因故出缺不再遞補之。

【臺南市國中一般智能優異學生鑑定作業流程】

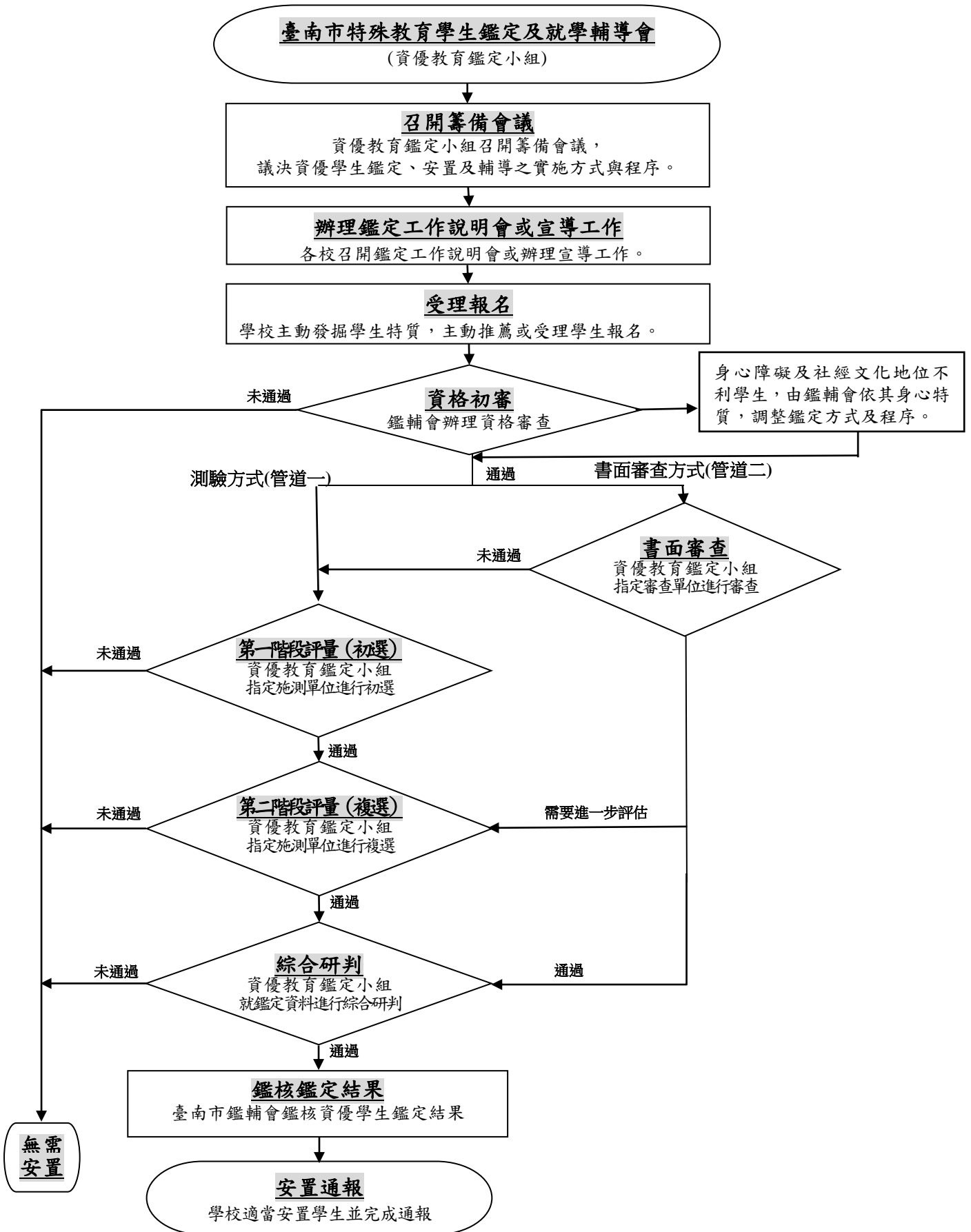


112 學年度臺南市國民中學數理學術性向資優學生鑑定安置計畫

重要日程表

日期	項目	備註
線上報名 112年1月1日(星期日) 至 1月13日(星期五)	初選報名 (兩項皆需完成)	1. 至建興國中校網首頁「112 資優鑑定登入區」以臺南市 OPEN ID(南資)或 GOOGLE ID(GMAIL 帳號)登入後, 再至校網首頁「112 資優鑑定報名區」填寫報名資料。 2. 線上填寫報名資料後, 至填報人電子信箱收取「填寫通知」, 並以 A4 紙張列印出來。
現場送件 112年1月9日(星期一) 至 1月13日(星期五)		1. 將線上報名「填寫通知」紙本及相關需繳交資料攜至建興國中報名。 2. 每日上午 9 時至下午 4 時止。 3. 例假日及逾期不予受理。
112年2月1日(星期三)	初審暨書面審查結果公告	1. 公告於建興國中公佈欄及學校網站。 2. 未通過書面審查者, 仍可參加管道一測驗方式。
112年3月4日(星期六)	初選	請自備 2B 鉛筆、橡皮擦。
112年3月8日(星期三)	初選結果公告	1. 公告於建興國中公佈欄及學校網站, 並另以書面通知。 2. 初選通過者請於 112 年 3 月 11 日(星期六)12 時 30 分前辦理複選報名, 逾期視同棄權, 不得參加複選。
112年3月8日(星期三) 至 3月10日(星期五)	初選複查	1. 至 112 年 3 月 10 日中午 12 時截止。 2. 填寫成績通知單下方之複查申請表, 並另以書面通知結果, 例假日及逾期不予受理。
112年3月8日(星期三) 至 3月11日(星期六)	複選報名	1. 平日上午 9 時至下午 4 時止。 2. 3 月 11 日(星期六)上午 8 時 30 分至 12 時 30 分止。 3. 逾期不予受理。
112年3月18、19日 (星期六、日)	複選	1. 請自備 2B 鉛筆、橡皮擦、藍(黑)色原子筆及直尺(不得附有量角器等其他測量功能)。 2. 詳細時間另行公告。
112年3月29日(星期三)	複選結果公告	1. 公告於建興國中公佈欄及學校網站。 2. 另以書面個別通知考生。
112年3月29日(星期三)至3月31日(星期五)	複選複查	1. 至 112 年 3 月 31 日中午 12 時截止, 例假日恕不受理。 2. 填寫成績通知單下方之複查申請表, 並另以書面通知結果。
112年4月6日(星期四) 至4月7日(星期五)	報到	1. 每日上午 8 時至 12 時止。 2. 持「評量證」、「安置同意書」、「戶口名簿影本」及「教育需求評估報告」向教務處註冊組報到。 3. 逾時未報到者視同放棄安置, 遺缺依通過鑑定者成績高低順序遞補至 112 學年度第一學期休業式當日上午 12 時止。 4. 受限於總量管制, 學校班級人數已滿時不得轉入。逾遞補期間後, 因故出缺不再遞補之。

【臺南市國民中學數理學術性向資優學生鑑定作業流程】

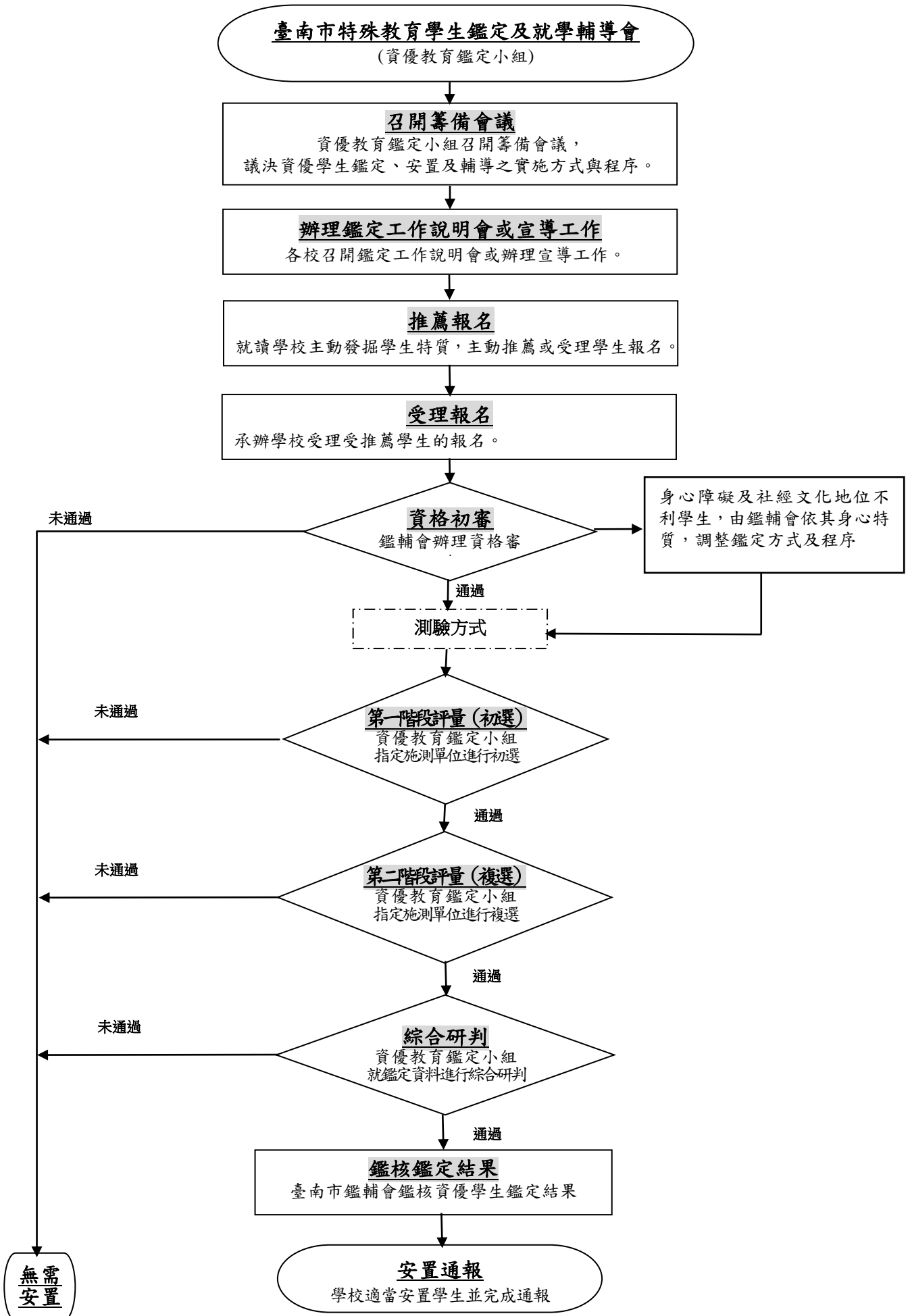


112 學年度臺南市國民小學一般智能優異學生鑑定安置計畫

重要日程表

日期	項目	備註
112年3月27日(星期一) 至3月31日(星期五)	初審報名	1. 每日上午9時至12時，下午1時30分至4時止。 2. 逾期不予受理。
112年4月12日 (星期三)	初審結果公告	在各承辦學校網站公布，並寄發評量證。
112年4月22日 (星期六)	初選	考生請自備2B鉛筆、橡皮擦。
112年4月26日 (星期三)	初選結果公告	1. 在各承辦學校網站公布，並另以書面通知考生 2. 初選通過者請於112年4月27日(星期四)至5月1日(星期一)下午4時前辦理複選報名，逾期視同棄權，不得參加複選。
112年4月26日(星期三) 至4月28日(星期五)	初選複查	1. 至112年4月28日中午12時截止。(逾期不受理) 2. 填寫成績通知單下方之複查申請表，並另以書面通知結果。
112年4月27日(星期四) 至5月1日(星期一)	複選報名	1. 上午9時至12時，下午1時30分至4時。 2. 假日恕不受理，逾期以自動棄權論。
112年5月13日(星期六)	複選	考生請自備2B鉛筆、橡皮擦。
112年5月17日(星期三)	複選結果公告	在各承辦學校網站公布，並另以書面通知考生
112年5月17日(星期三) 至5月19日(星期五)	複選複查	1. 至112年5月19日中午12時截止。(逾期不受理) 2. 填寫成績通知單下方之複查申請表，並另以書面通知結果。
112年5月22日(星期一) 至5月24日(星期三)	錄取學生報到	1. 至112年5月24日(星期三)下午4時截止。 2. 持「安置同意書」、「鑑定結果通知書」及「教育需求評估報告」向各報考學校報到。 3. 外校生須另持「轉學證明書」於112年6月30日(星期五)前完成轉學手續。 4. 逾期未完成報到或轉學者以棄權論。
112年5月29日(星期一) 至5月31日(星期三)	備取學生登記	1. 至112年5月31日(星期三)下午4時截止。 2. 持「安置同意書」、「鑑定結果通知書」及「教育需求評估報告」，至尚有餘額學校登記，每生以登記一校為限，登記後不得再更動(視為放棄原報考學校遞補資格)，再依分數高低順序錄取。 3. 資優鑑定錄取生須將「安置同意書」正本繳交原報考學校，副本繳交報到學校。 4. 逾期未完成登記者以棄權論。
112年6月1日 (星期四)	備取學生登記結果公告	1. 當日下午4時前在各承辦學校公布登記結果。 2. 外校生須另持「轉學證明書」於112年6月30日(星期五)前完成轉學手續。 3. 逾期未完成轉學者以棄權論。

【臺南市國小一般智能優異學生鑑定作業流程】

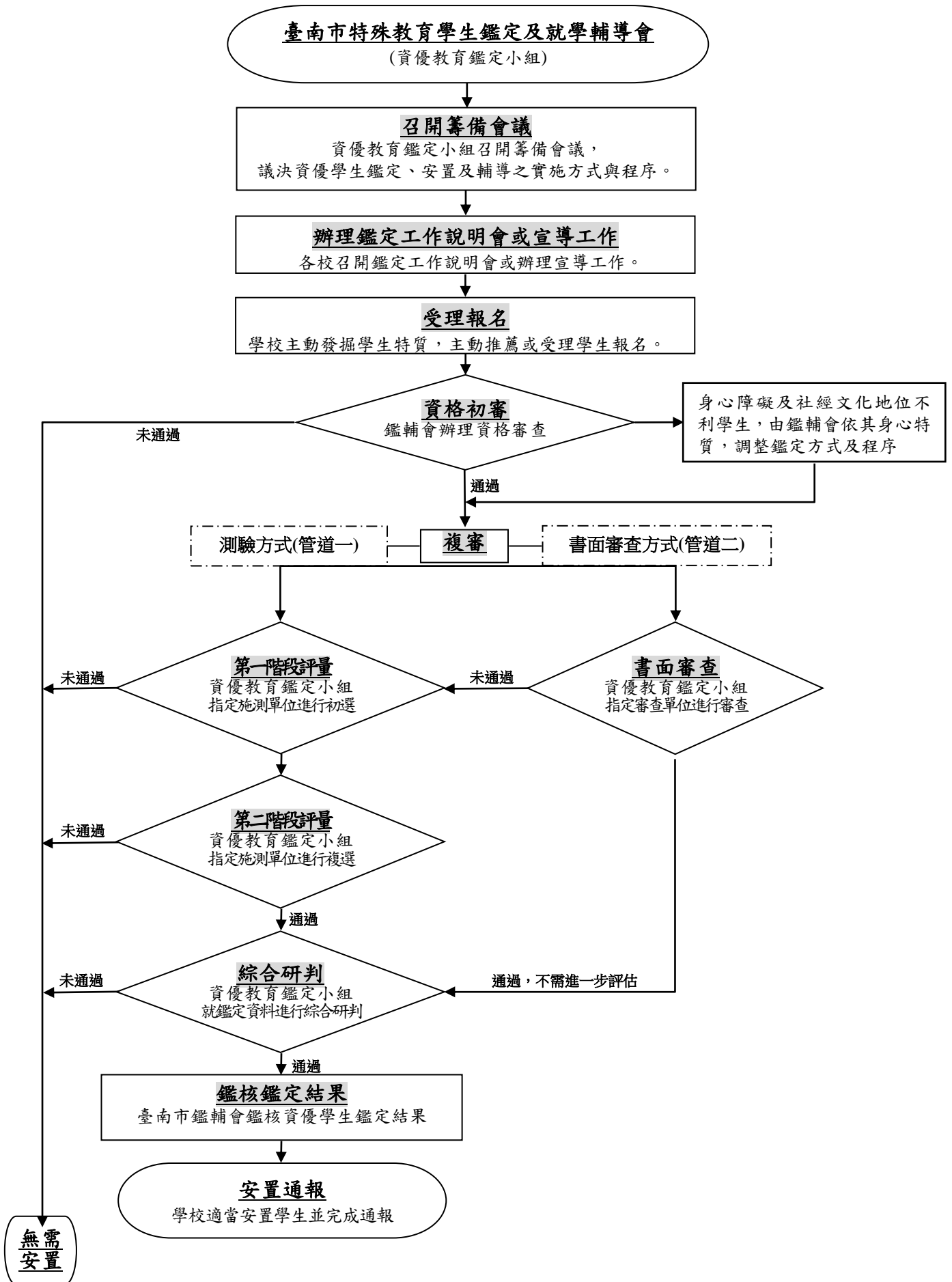


112 學年度臺南市國民小學音樂資優學生鑑定安置計畫

重要日程表

日期	項目	備註
112年3月27日(星期一) 至3月31日(星期五)	報名	1.每日上午8時至12時，下午2時至4時止。 2.逾期不予受理。
112年4月12日 (星期三)	初審暨管道 二書面審查 結果公告	1.112年4月12日(星期三)下午6時前公告 永福國小網站及佈告欄。 2.管道二通過者，得於112年4月19日(星期三) 前辦理退費。
112年4月23日 (星期日)	鑑定	1.請於上午8時前報到。報到時請繳交自選曲 曲譜影本4份。 2.請自備2B鉛筆、橡皮擦。術科測驗演奏樂器 除鋼琴、馬林巴琴、小鼓、低音提琴外，其 他樂器、伴奏及必用附件物品請自備。 3.術科分組測驗時段(上/下午)及報到時間於 112年4月21日(星期五)公布於永福國小網 站及佈告欄。
112年5月3日 (星期三)	鑑定結果 公告	112年5月3日(星期三)下午6時前，於永福國 小網站及佈告欄公告，並另以書面個別通知。
112年5月3日(星期三) 至5月5日(星期五)	複查	1.上午9時至12時，下午1時30分至4時。 2.填寫複查申請表，繳交50元複查費用及35 元限時掛號回郵信封一個，至永福國小音樂 班辦公室申請複查，複查結果另以書面通知 結果。 3.逾時恕不受理。
112年5月10日(星期 三)至5月12日(星期 五)下午4時前	報到	1.每日上午9時至12時，下午1時30分至4 時。 2.持「安置同意書」、「成績通知單正本」以及 「教育需求評估報告」，至永福國小音樂班辦 公室辦理報到，逾時報到者視同放棄安置資 格。 3.外校生須另持「轉學證明書」，並於112年6 月30日(星期五)前完成轉學手續，逾期以棄 權論。

【臺南市國民小學音樂資優學生鑑定作業流程】



112 學年度臺南市國民小學創造能力資優教育方案學生鑑定安置計畫

重要日程表

日期	項目	備註
112 年 4 月 17 日(星期一) 至 4 月 20 日(星期四)	報名	1.每日上午 9 時至 12 時，下午 1 時 30 分至 4 時 30 分止。 2.以學校為單位送件，不接受家長個別申請。 3.逾期不予受理。
112 年 4 月 26 日 (星期三)下午 6 時前	初審暨管道二書面審查結果公告	1.初審暨書面審查結果將公告於承辦學校網站。 2.管道二通過者，得於 112 年 5 月 1 日(星期一)前持收據辦理管道一退費。未通過者，仍可循管道一鑑定，無須重新繳費或申請。
112 年 6 月 3 日 (星期六)	鑑定	上午 8 時 30 分前報到，9 時開始至測驗統一結束(視施測情形而定，暫訂於 10 時 30 分前結束)。
112 年 6 月 7 日 (星期三)下午 6 時前	鑑定結果公告	於承辦學校網站公告鑑定結果，並寄發鑑定結果通知單至考生居住地址。 【 塽 內 國 小 ； https://www.wnes.tn.edu.tw 】
112 年 6 月 8 日(星期四) 至 6 月 12 日(星期一)	複查	1.上午 9 時至 12 時，下午 1 時 30 分至 4 時 30 分。 2.填寫複查申請表，以傳真方式向承辦學校提出申請，並以電話確認。 【塽內國小： 電話(06)7891054、傳真 (06)7892902】 3.假日、逾期均不受理。
112 年 6 月 13 日(星期二) 至 6 月 15 日(星期四)	報到	1.每日上午 9 時至 12 時，下午 1 時 30 分至 4 時。 2.持「鑑定結果通知單」以及「教育需求評估報告」，至就讀學校輔導室辦理，由就讀學校統一通報安置。 3.逾期以棄權論。

【臺南市國小創造能力資優教育方案學生鑑定流程圖】

