

2023『剛柔盃』全國空手道錦標賽競賽規程

一、活動宗旨：推展全國運動風氣，提升國內空手道技術水準，培養優秀選手強化素值，特舉辦本比賽。

二、指導單位：教育部 內政部 雲林縣政府 雲林縣體育會
教育部體育署
中華民國體育運動總會
中華民國空手道協會

三、主辦單位：台灣空手道剛柔會

四、承辦單位：雲林縣體育會空手道委員會

五、協辦單位：雲林縣雲林縣虎尾國小

六、比賽日期：112年12月17(星期日)上午8時30分報到。

七、比賽地點：雲林縣虎尾國小(632雲林縣虎尾鎮明正路88號)

聯絡人：張靜麗，電話：05-6330010 行動電話：0925-057458。

八、報名時間：即日起至112年11月20日前報名，逾期不受理。

九、電子報名：

(一)一律以電子檔報名【yy518674@gmail.com】

(二)報名費每項個人賽600元整，團體項目每項900元整，於報名時同時繳交。

(匯款帳號：台灣銀行虎尾分行004147001078161戶名：台灣空手道剛柔會)

(三)所填報名參加本賽事之個人資料，僅供本賽事相關用途使用。

十、參賽資格：由各縣市委員會或學校社團認定具空手道六級以上資格者之學員。

十一、比賽規則：

(一)各項比賽制度皆採單淘汰制。

(二)比賽規則採用世界空手道聯盟現行之比賽規則實施。

(三)國中、高中自由對打比賽時間為2分鐘。國小組比賽時間為1分鐘。

其他組別比賽依照本大會競賽規程實施。

(四)個人型採兩人同時進場比賽，冠亞軍採分別進場比賽。

(五)比賽進行中選手或教練不可隨意中斷比賽，選手如有不符合比賽規定，請1分鐘內更改完成。否則取消比賽資格。

(六)凡未報到、過磅之選手或比賽時唱名三次未出場者以棄權論

(七)個人對打及個人型項目每人限參加一量級比賽，但可同時報名參加團體

對打及團體的型比賽。

(八) 團體項目可由學校或道館單位組隊，當參賽人數不足四隊(人)時，該項比賽與其他量級合併舉行或取消該項比賽。

十二、獎勵：團體項目比賽取冠軍頒贈獎盃、獎狀、獎牌

亞、季、季軍頒贈獎狀、獎牌

個人項目比賽，金、銀、銅、銅牌頒贈獎狀及獎牌。

十三、領隊教練裁判會議：

地點：雲林縣虎尾國小(632 雲林縣虎尾鎮明正路 88 號)

時間：112 年 12 月 17 日(週日)上午 8：30 分

十四、抽籤時間：111 年 12 月 8 日(星期五)下午二時整。

抽籤地點：一力道場(虎尾鎮新生路 92 號 2 樓)

十五、注意事項：

(一)報名一律以電子檔報名，謝謝。(詳實註明個人資料、單位及教練姓名)。

(二)參加對打比賽選手請自備拳套、護齒、護胸、護陰、護脛及紅、藍腰帶。

(三)選手交通往返、住宿請自理。

(四)本次大會午餐便當僅提供大會來賓、工作人員、裁判，其他人員、家長與選手如需便當請當天至服務台訂購，素食者請於報名表註明。

(五)本錦標賽於比賽當天(112 年 12 月 17 日)投保公共意外責任險：

1. 保障範圍：被保險人所在處所之建築物、通道、機器或其他工作物所發生之意外事故。

2. 保險額度：1, 000, 000 元整

十六、爭議事項：技術上的異議一律不接受，選手資格申訴問題，由領隊以書面向大會裁判長提出，由大會裁判長裁定。

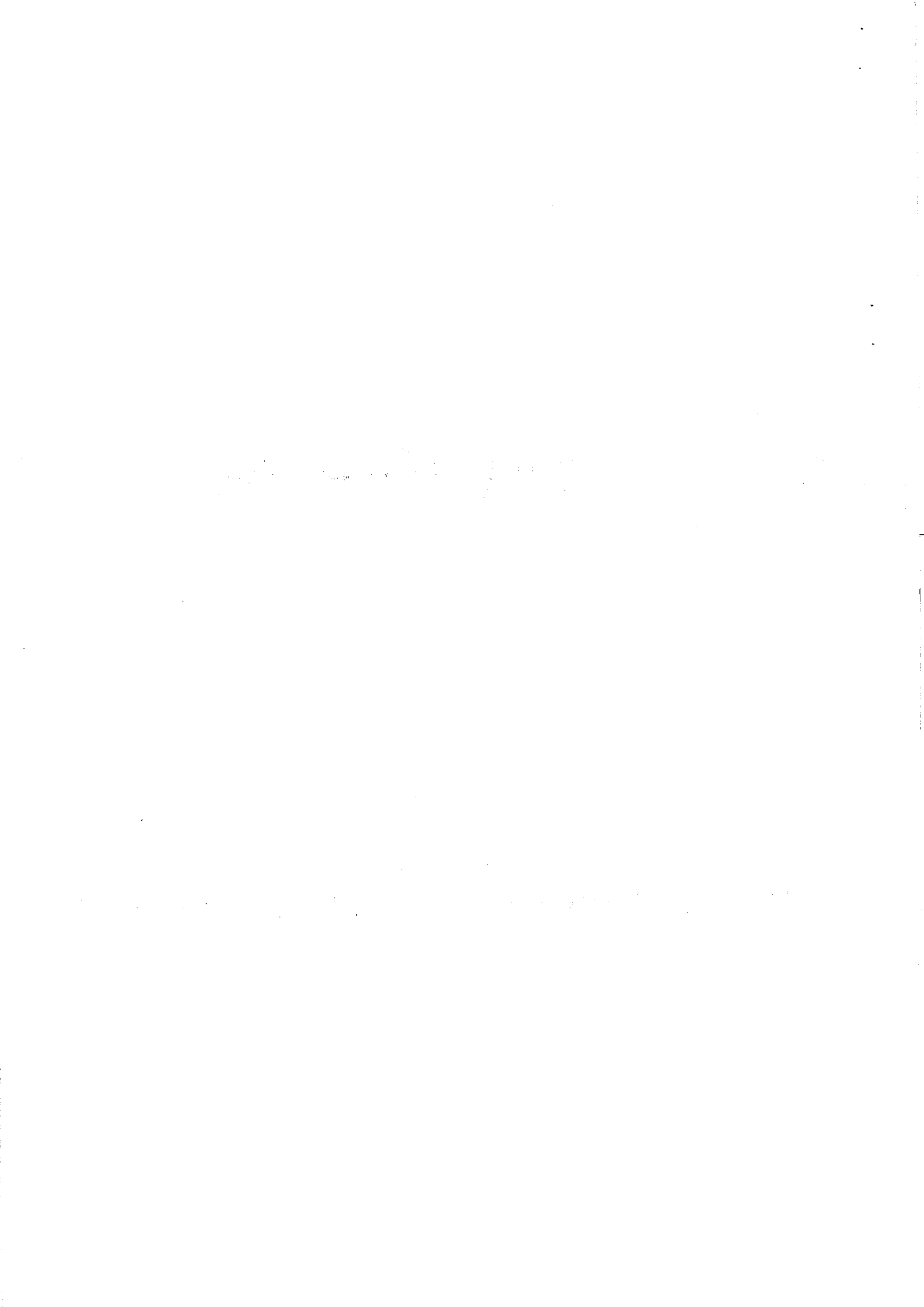
十七、其他未盡事宜，遵照當天裁判委員開會決議執行。

十八、競賽組別：

單項	組號	組別名稱	參賽資格	比賽內容	備註
甲組團體型	1	社高男子甲組團體型	初段以上	依世界空手道聯盟 WKF 最新型競賽規則	三人一組 (每單位 限三組)
	2	社高女子甲組團體型			
	3	國中男子甲組團體型			
	4	國中女子甲組團體型			
	5	國小甲組團體型(男女混合)1-3年級			
	6	國小甲組團體型(男女混合)4-6年級			
乙組團體型	7	社高男子乙組團體型	初段以下	依世界空手道聯盟 WKF 最新型競賽規則(型可 隔場重覆)	三人一組 (每單位 限三組)
	8	社高女子乙組團體型			
	9	國中男子乙組團體型			
	10	國中女子乙組團體型			
	11	國小乙組團體型(男女混合)1-3年級			
	12	國小乙組團體型(男女混合)4-6年級			
親屬團體型	13	家人、叔姪(女)、表親等年齡不限	不限	自由型、基本型可重複	2到5人
甲組個人型	14	國小男子甲組 4-6年級個人型	初段以上	依世界空手道聯盟 WKF 最新型競賽規則	報名人數 不限
	15	國小女子甲組 4-6年級個人型			
	16	國小男子甲組 1-3年級個人型			
	17	國小女子甲組 1-3年級個人型			
	18	國中男子甲組個人型			
	19	國中女子甲組個人型			
	20	高中男子甲組個人型			
	21	高中女子甲組個人型			
	22	社會男子甲組個人型			
	23	社會女子甲組個人型			
乙組個人型	24	國小男子乙組 4-6年級個人型	一級至四級 (自由型、基 本型)	依世界空手道聯盟 WKF 最新型競賽規則(型可 隔場重覆)	報名人數 不限
	25	國小女子乙組 4-6年級個人型			
	26	國小男子乙組 1-3年級個人型			
	27	國小女子乙組 1-3年級個人型			
	28	國中男子乙組個人型			
	29	國中女子乙組個人型			
	30	高中男子乙組個人型			
	31	高中女子乙組個人型			
	32	社會男子乙組個人型			
	33	社會女子乙組個人型			

單項	組號	組別名稱	參賽資格	比賽內容	備註
丙組個人型	34	國小男子丙組 4-6 年級個人型	五級至八級	基本型可重覆 (不必隔場)	報名人數 不限
	35	國小女子丙組 4-6 年級個人型			
	36	國小男子丙組 1-3 年級個人型			
	37	國小女子丙組 1-3 年級個人型			
	38	國中男子丙組個人型			
	39	國中女子丙組個人型			
	40	高中男子丙組個人型			
	41	高中女子丙組個人型			
	42	社會男子丙組個人型			
	43	社會女子丙組個人型			
甲組個人對打		國小男子甲組 5-6 年級自由對打	初段以上	依世界空手道聯盟 WKF 最新競賽規則 國小組比賽時間： 1 分鐘	報名人數 不限
	44	一量 30 公斤以下			
	45	二量 35 公斤以下			
	46	三量 40 公斤以下			
	47	四量 45 公斤以下			
	48	五量 45 公斤以上			
	49	國小男子甲組 3-4 年級自由對打			
	50	國小男子甲組 1-2 年級自由對打			
		國小女子甲組 5-6 年級自由對打			
	51	一量 30 公斤以下			
	52	二量 35 公斤以下			
	53	三量 40 公斤以下			
	54	四量 40 公斤以上			
	55	國小女子甲組 3-4 年級自由對打			
	56	國小女子甲組 1-2 年級自由對打			
	57	國中男子甲組對打第一量級-52 公斤			
	58	國中男子甲組對打第二量級-57 公斤			
	59	國中男子甲組對打第三量級-63 公斤			
	60	國中男子甲組對打第四量級-70 公斤			
	61	國中男子甲組對打第五量級+70 公斤			
	62	國中女子甲組對打第一量級-47 公斤			
	63	國中女子甲組對打第二量級-54 公斤			
	64	國中女子甲組對打第三量級+54 公斤			
	65	高中男子甲組對打第一量級-68 公斤			
	66	高中男子甲組對打第二量級+68 公斤			
	67	高中女子甲組對打公開量級			
68	社會男子甲組對打(不分量級)				
69	社會女子甲組對打(不分量級) ⁴				
				依世界空手道聯盟 WKF 最新競賽規則	

單項	組號	組別名稱	參賽資格	比賽內容	備註
乙組自由對打	70	國小男子乙組 4-6 年級自由一招	一級至四級	後腳前進上段、中段、前踢、迴旋踢(招式須符合自由對打規則)	報名人數不限
	71	國小女子乙組 4-6 年級自由一招			
	72	國小男子乙組 1-3 年級自由一招			
	73	國小女子乙組 1-3 年級自由一招			
	74	國中男子乙組對打第一量級-52 公斤	一至四級	依世界空手道聯盟 WKF 最新競賽規則	
	75	國中男子乙組對打第二量級-57 公斤			
	76	國中男子乙組對打第三量級-63 公斤			
	77	國中男子乙組對打第四量級-70 公斤			
	78	國中男子乙組對打第五量級+70 公斤			
	79	國中女子乙組對打第一量級-47 公斤			
	80	國中女子乙組對打第二量級-54 公斤			
	81	國中女子乙組對打第三量級+54 公斤			
	82	高中男子乙組對打第一量級-68 公斤			
	83	高中男子乙組對打第二量級+68 公斤			
	84	高中女子乙組對打公開量級			
	85	社會男子乙組對打第一量級 70kg 以下			
	86	社會男子乙組對打第二量級 70kg 以上			
	87	社會女子乙組對打第一量級 61kg 以下			
88	社會女子乙組對打第二量級 61kg 以上				
丙組個人對打	89	國小男子丙組 4-6 年級基本一招	五級至八級	基本一招攻擊順序如下：單邊右腳後退下檔預備動作，後腳前進上段追擊、中段追擊、前踢。 防守反擊	
	90	國小女子丙組 4-6 年級基本一招			
	91	國小男子丙組 1-3 年級基本一招			
	92	國小女子丙組 1-3 年級基本一招			
	93	國中男子丙組基本一招	五級至八級		
	94	國中女子丙組基本一招			
	95	社高中男子丙組基本一招			
	96	社高中女子丙組基本一招			



2023剛柔盃全國空手道錦標賽報名表(團體賽)

(縣市道館單位)(學校單位)

領隊:		管理:		指導:	
編號	姓名	性別	段級數	組號(型)	組別名稱
1					
2					
3					

2023剛柔盃全國空手道錦標賽報名表(團體賽)

(縣市道館單位)(學校單位)

領隊:		管理:		指導:	
編號	姓名	性別	段級數	組號(型)	組別名稱
1					
2					
3					

2023剛柔盃全國空手道錦標賽報名表(團體賽)

(縣市道館單位)(學校單位)

領隊:		管理:		指導:	
編號	姓名	性別	段級數	組號(型)	組別名稱
1					
2					
3					

