

2015 年協助縣市辦理學力檢測

數學科題本

作答說明

各位同學，你們好！

這是一份數學科的試題，主要的目的是要了解你們在數學科學習的狀況，所以請你們要認真作答。

每一試題請選擇一個正確或最好、最適當的答案，並用 2B 鉛筆在答案卡適當的位置劃記。劃記要清晰均勻且須塗滿，不可超出格線外，如果需要修改答案，請使用橡皮擦擦乾淨，並重新劃記。

劃記說明：

正確方式→ ① ② ③ ●

錯誤方式→ ◐ ◑ ◒ ◓

★請注意！每一題都要回答，不要跳過或遺漏任何題目，謝謝！

其他事項：

1. 請檢查答案卡上個人的班級、姓名及座號資料是否正確。
2. 請檢查試題本是否有印刷不清或缺頁的情形。
3. 各項資料如有錯誤，請立即向監考老師反應。
4. 請不要使用計算機或計算紙，題本內空白的地方都可以作為計算用。

班級	
姓名	
座號	

1. $\frac{4}{7}$ 公斤的花生和 $\frac{3}{5}$ 公斤的大豆，合起來重多少公斤？

① $\frac{7}{12}$

② $\frac{12}{35}$

③ $\frac{7}{35}$

④ $\frac{41}{35}$

2. 已知 $1324 \times 79 = 104596$ ，請問 $13.24 \times 0.79 = ?$

① 10459.6

② 1045.96

③ 104.596

④ 10.4596

3. 請問 $32 + 8 \div 2 \times 4 = ?$

① 33

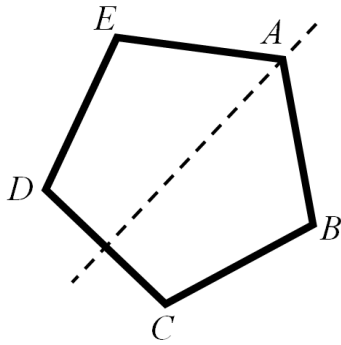
② 48

③ 80

④ 144

請繼續作答！

4. 下圖是線對稱圖形，虛線是對稱軸，下列何者為點 B 的對應點？



- ① 點 A
- ② 點 C
- ③ 點 D
- ④ 點 E

5. $\triangle ABC$ 中， $\angle A=35^\circ$ ， $\angle B=100^\circ$ ，請問 $\angle C$ 的角度是多少？

- ① 135°
- ② 65°
- ③ 45°
- ④ 35°

6. 將一顆石頭丟入內部長 20 公分，寬 30 公分，高 10 公分的長方體容器中，石頭完全沒入水中，結果水位從 6 公分上升為 8 公分，請問這顆石頭的體積是多少立方公分？

- ① 6000
- ② 4800
- ③ 3600
- ④ 1200

7. 一瓶汽水 2 公升， $\frac{5}{3}$ 瓶汽水是多少公升？請問下列哪個算式能算出正確的答案？

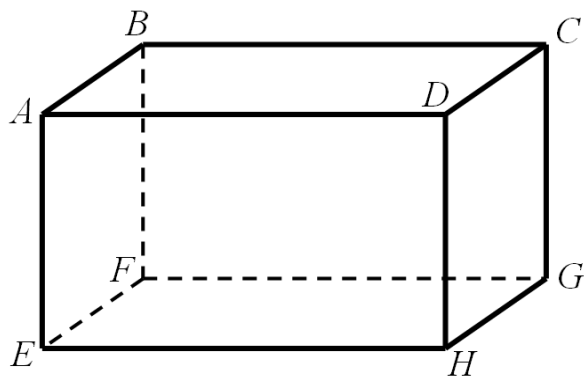
① $2 + \frac{5}{3}$

② $\frac{5}{3} \div 2$

③ $2 \times \frac{5}{3}$

④ $2 \div \frac{5}{3}$

8. 下圖為長方體，請問下列敘述何者正確？



① 面 $ABCD$ 與面 $EFGH$ 互相垂直

② 面 $ADHE$ 與面 $DCGH$ 互相垂直

③ 面 $ABFE$ 與面 $EFGH$ 互相平行

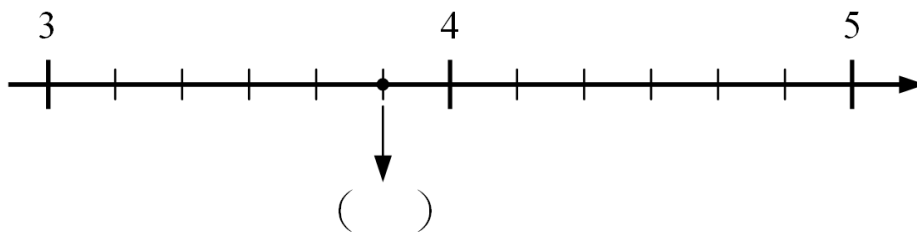
④ 面 $DCGH$ 與面 $ABFE$ 互相垂直

請繼續作答！

9. 三邊長是 9 公分、12 公分、15 公分的直角三角形，請問面積為多少平方公分？

- ① 36
- ② 54
- ③ 67.5
- ④ 90

10. 下圖是分數數線，() 內要填入哪一個數字？



- ① $3\frac{5}{6}$
- ② $3\frac{6}{7}$
- ③ $4\frac{1}{6}$
- ④ $4\frac{1}{7}$

11. 下列關於 98.7654 位名的敘述何者正確？

- ① 7 是十位數字
- ② 9 是十分位數字
- ③ 5 是千分位數字
- ④ 8 是萬位數字

12. 下列算式何者不正確？

① $\frac{4}{10} = 40\%$

② $27.5\% = 0.275$

③ $\frac{1}{4} = 25\%$

④ $0.01 = 10\%$

13. 下列有關因數與倍數的敘述，何者正確？

① 60 是 60 的因數，也是 60 的倍數

② 60 不是 60 的因數，卻是 60 的倍數

③ 60 是 60 的因數，卻不是 60 的倍數

④ 60 不是 60 的因數，也不是 60 的倍數

14. 將 9.647 用四捨五入法取概數到十分位的值為何？

① 9.6

② 9.65

③ 9.7

④ 10

請繼續作答！

15. 「校長將900顆糖果全部平分給全校學生，每位學生都分到3顆糖，請問全校有多少學生？」

假設全校學生有 a 人，下列哪一個列式、答案及驗算都是正確的？

① 列式： $900 \times a = 3$

答案： $a = 300$ 答：全校有 300 位學生

驗算： $300 \div 3 = 100$

② 列式： $900 \div a = 3$

答案： $a = 300$ 答：全校有 300 位學生

驗算： $300 \div 3 = 100$

③ 列式： $900 \times a = 3$

答案： $a = 300$ 答：全校有 300 位學生

驗算： $300 \times 3 = 900$

④ 列式： $900 \div a = 3$

答案： $a = 300$ 答：全校有 300 位學生

驗算： $300 \times 3 = 900$

16. 面積 400000 平方公尺的土地，也可以說是幾公頃？

① 4000

② 400

③ 40

④ 4

17. 「一瓶汽水 5 公升，小明將 7 瓶汽水全部平分給 5 人，請問每人分到多少汽水？」

下列哪個算式和答案都正確？

- ① $7 \div 5 = \frac{7}{5}$ 答：每人分到 $\frac{7}{5}$ 瓶
- ② $5 \div 7 = \frac{5}{7}$ 答：每人分到 $\frac{5}{7}$ 瓶
- ③ $7 \div 5 = \frac{7}{5}$ 答：每人分到 $\frac{7}{5}$ 公升
- ④ $5 \div 7 = \frac{5}{7}$ 答：每人分到 $\frac{5}{7}$ 公升

18. 小慈組合 1 個小花燈要花 2 小時 16 分 30 秒，12 小時至多可以組合完幾個花燈？

- ① 4 個
- ② 5 個
- ③ 6 個
- ④ 7 個

19. 有甲、乙兩桶油漆，甲桶的容量是 5 公升，乙桶的容量是甲桶的 2 倍多 10 公升，下列哪個算式可以算出甲桶和乙桶容量相差多少公升？

- ① $5 \times 2 + 10$
- ② $5 \times 2 + 10 + 5$
- ③ $5 \times 2 + 10 - 5$
- ④ $5 \times 2 - 10 + 5$

請繼續作答！

20. 多少個 1 立方公分的正方體積木合起來，和邊長 1 公尺正方體積木的體積一樣大？

- ① 100
- ② 1000
- ③ 1000000
- ④ 10000000

21. 曉華每天存 50 元，小明每週存 50 元，請問下列哪個算式不能算出兩個人 6 週後一共存了多少錢？

- ① $(50+50) \times 6$
- ② $50 \times (7+1) \times 6$
- ③ $(50 \times 7 + 50) \times 6$
- ④ $50 \times (7 \times 6 + 6)$

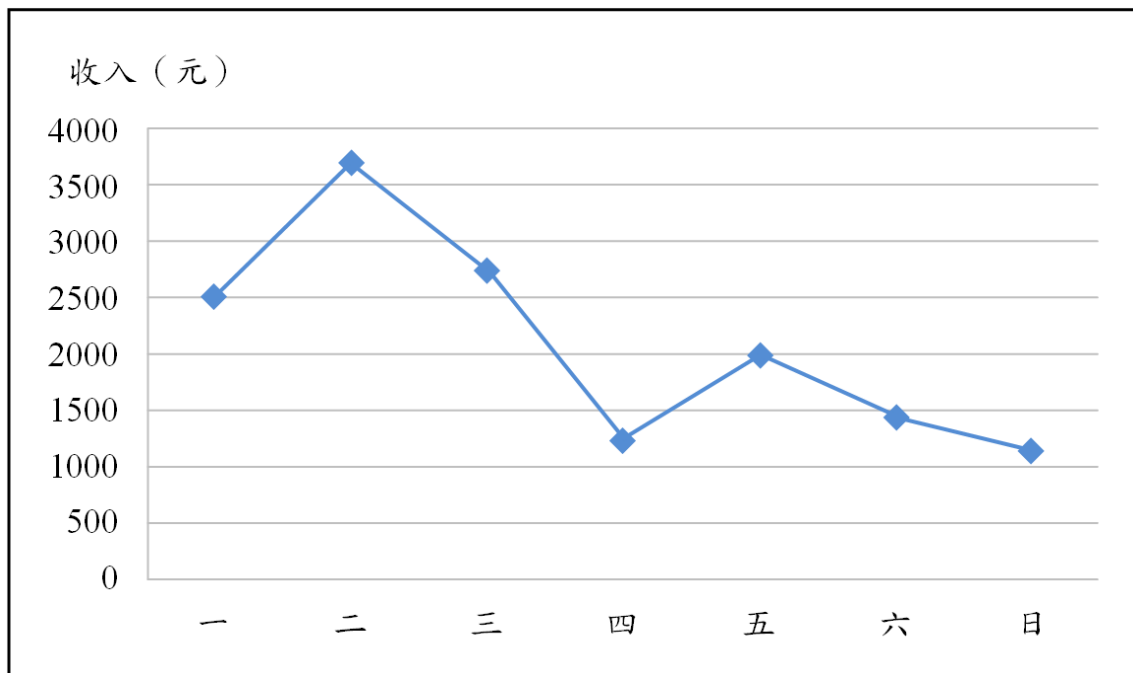
22. 平行四邊形甲的底是 6 公分、高是 4 公分，平行四邊形乙的底和甲一樣長，高是甲的 $\frac{1}{3}$ 倍，請問平行四邊形乙的面積是甲的幾倍？

- ① $\frac{1}{3}$
- ② 3
- ③ 8
- ④ 24

23. 下列哪四根木棒的長度可以圍成四邊形？

- ① 60 公分、18 公分、16 公分與 14 公分
- ② 60 公分、18 公分、24 公分與 26 公分
- ③ 60 公分、18 公分、17 公分與 21 公分
- ④ 60 公分、18 公分、22 公分與 15 公分

24. 下列的統計圖缺少橫軸名稱及標題，請問下列何者可能是這張統計圖的標題？



- ① 大大量販店 2014 年 5 月某週一到週日來店人數統計圖
- ② 來富便利超商 2014 年 7 月每日收入統計圖
- ③ 快速美髮店 2014 年 4 月某週一至週日收入統計圖
- ④ 美味蔥油餅連鎖店 2014 年 6 月連續 7 天賣出蔥油餅張數統計圖

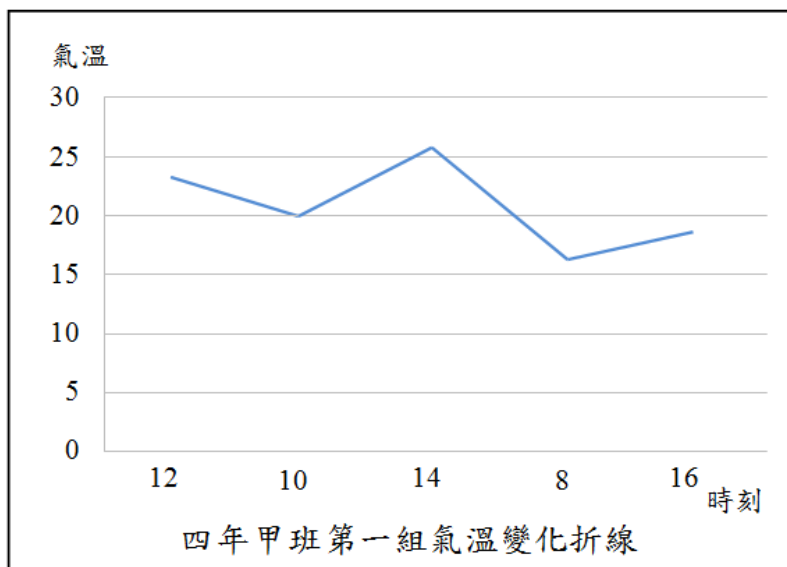
請繼續作答！

25. 四年甲班第一組同學輪流測量

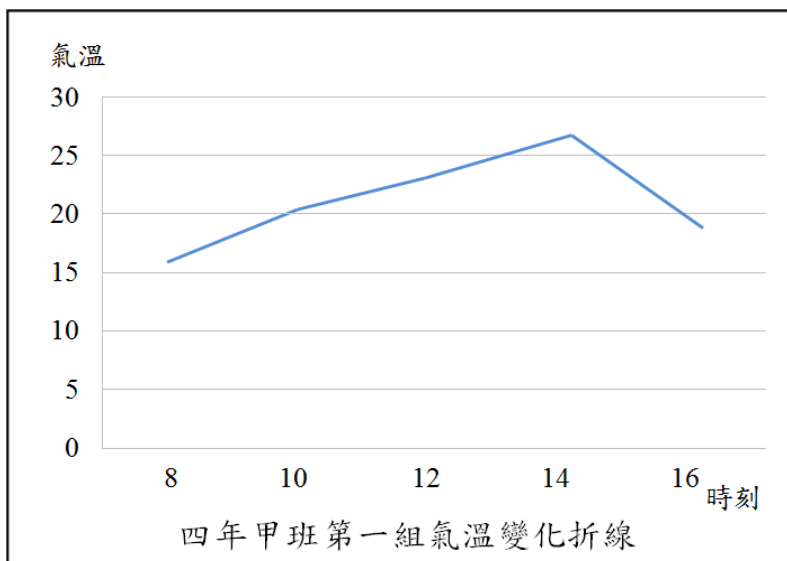
10月12日不同時刻的氣溫，
結果如右表，為了方便看出當
天氣溫的變化，將右表繪製成
折線圖，下列哪一個是當天從
早到晚氣溫變化的折線圖？

四年甲班第一組氣溫測量紀錄表		
姓名	時刻	氣溫(°C)
甲生	12:00	23
乙生	10:00	20
丙生	14:00	26
丁生	08:00	16
戊生	16:00	18

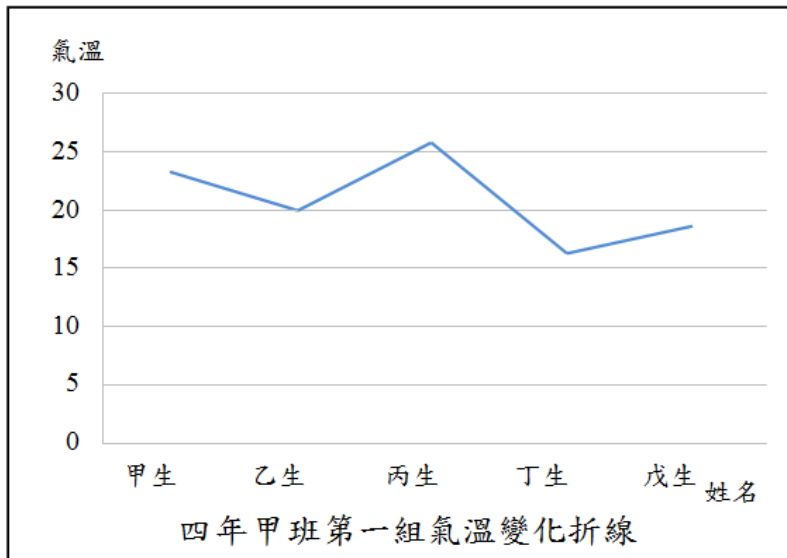
①



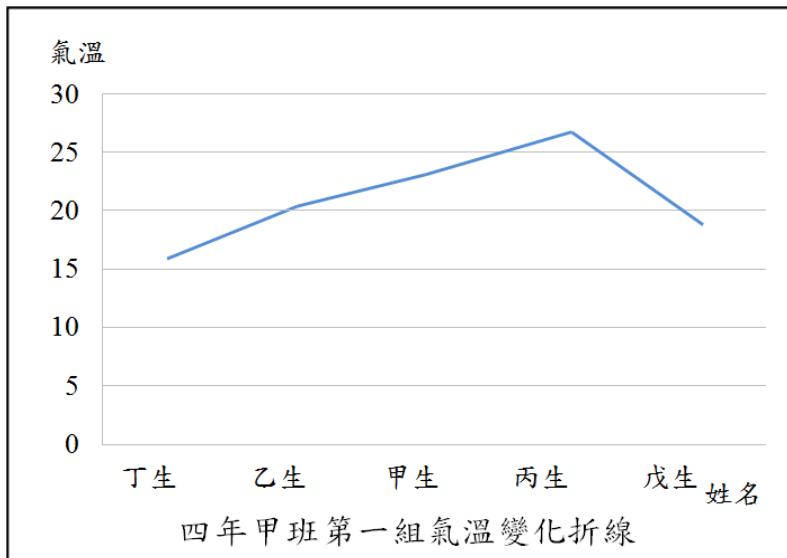
②



③



④



作答結束！