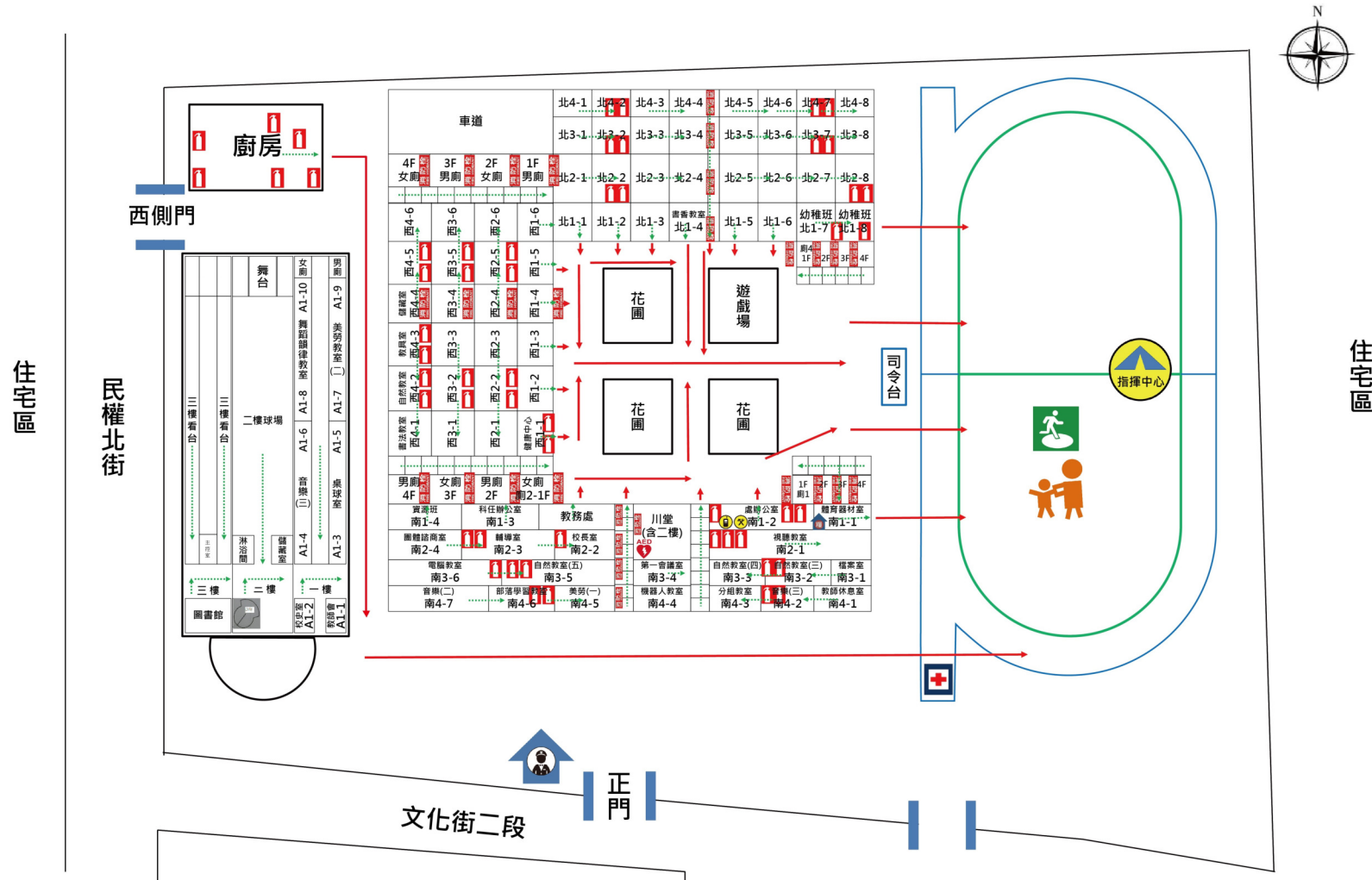


# 臺南市歸仁區文化國小一校園防災地圖(地震災害)

經度:東經120度28分90秒  
緯度:北緯 22度97分11秒

110.08總務處製



## 防救災資訊

### 災害通報單位

教育部校安中心  
02-33437855  
02-33437856  
臺南市政府教育局  
06-2991111#8322  
臺南市災害應變中心  
06-2989119  
歸仁區災害應變中心  
06-2301518

### 警消醫療單位

歸仁派出所  
06-2304028  
保西消防分隊  
06-3388300  
臺南市立醫院  
06-2609926

### 各類災害避難原則

- 地震 先避難·再疏散
- 淹水 垂直避難
- 海嘯 往高處避難
- 土石流 預防性撤離

### 標示

- 建築內路線 (dashed green arrow)
- 建築外路線 (solid red arrow)

|    |        |  |         |  |         |  |     |  |       |  |         |  |
|----|--------|--|---------|--|---------|--|-----|--|-------|--|---------|--|
| 圖例 | 室外避難處所 |  | 指揮中心    |  | 急救站     |  | 滅火器 |  | 消防栓   |  | 災時家長接送區 |  |
|    | 室內避難處所 |  | 救援器材放置點 |  | 通訊設備放置點 |  | AED |  | 物資儲備點 |  | 警衛室     |  |