

107學年度臺南區特色招生 考試分發入學說明會 簡報

報告人：

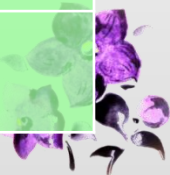
臺南女中註冊組長 陳建亨

107.3.27



107學年度臺南區特色招生考試分發入學

學校	特色班別名稱	班級數	招生名額	特招測驗採計科目
臺南一中	數理科學教育班	8	304	數學
臺南二中	國際資訊科技特色班	1	38	英語、數學
臺南女中	科學人文班	5	190	英語、數學
家齊高中	數理特色班	1	38	數學
南科實中	科學人文班	1	30	英語、數學
南大附中	數理特色班	1	38	英語、數學
合計			638	



特色招生學生上網模擬選填志願與繳交志願資料

時間	特色招生入學辦理事項
4月18日(三)	學生上網模擬選填志願： 4/18(三)上午8時至4/19(四)下午12時。
4月19日(四)	
4月24日(二)	模擬繳交志願資料(學校集體報名)： 4/24(二)8時至15時，繳至臺南女中。

模擬選填志願，學生可在家選填。若學生家中無法進行電腦選填志願者，請學校協助安排電腦教室供學生志願選填。

特色招生國中端說明會與家長說明會

時間	特色招生入學辦理事項
5月28日(一)	特色招生國中端說明會(報名及選填志願 注意事項與流程)： 5/28(一)14時至17時。(臺南女中)
6月3日(日)	家長說明會： 6/3(六)9時至12時。(臺南女中)
另行檢送活動公文。	



特色招生考試分發入學重要日程表 (1/2)

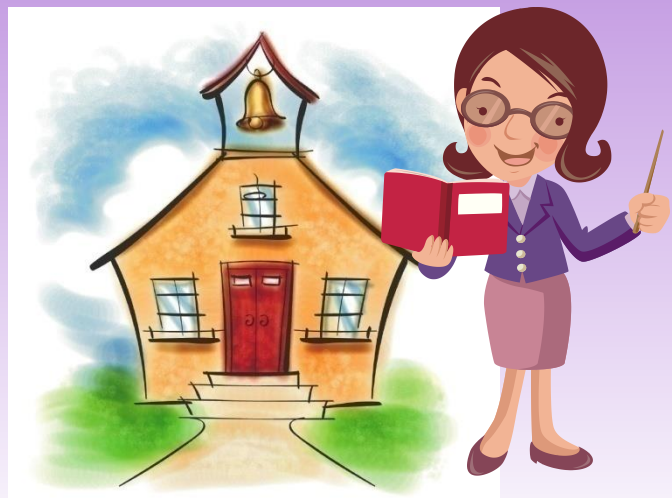
時間	特色招生入學辦理事項
6月19日(二)	學生向各國中報名並繳交相關證明文件。 國中端進行特色招生考試集體報名。
6月20日(三)	※請各國中依排定時間(另公告)至臺南女中進行報名作業。
6月22日(五)	領取特色招生測驗准考證。 ※國中依安排時間派員至臺南女中統一領取
6月23日(六)	各考場公布試場分配表
6月24日(日)	特色招生測驗：8時30分至11時40分
6月26日(二)	特色招生測驗分數查詢：18時





特色招生考試分發入學重要日程表 (2/2)

時間	特色招生入學辦理事項
6月27日(三)	開放學生網路選填特色招生志願。
6月28日(四)	※有報名特色招生學生，才能進行特色招生志願選填。 ※因應免試入學志願選填整合，特招志願表需於 6月28日(星期四) 17:00 後方能印出
6月29日(五)	國中端特色招生—志願表校內收件作業。 ※請特別留意：未繳回志願確認表的學生，視同放棄特色招生考試分發。
7月2日(一)	國中端特色招生—團體繳件(志願確認表)作業。 ※請依排定時間至臺南女中進行繳件作業。



- 感謝國中端的協助
- 特色招生報名及選填志願(含繳件)相關注意事項與流程於特招國中端說明會(5月28日)再進行說明





國立臺南女子高級中學

敬請指教
謝 謝

