

臺南市 113 學年度精進國民中小學教師教學專業與課程品質整體推動計畫

國民教育輔導團教專輔導分團

教學輔導支持計畫-薪傳教師分區到校服務

一、依據

- (一) 教育部補助直轄市、縣(市)政府精進國民中學及國民小學教師教學專業與課程品質作業要點。
- (二) 教育部補助辦理教師專業發展實踐方案作業要點
- (三) 臺南市113學年度精進國民中小學教師教學專業與課程品質整體推動計畫。
- (四) 臺南市113學年度國民教育輔導團整體團務計畫。

二、目的

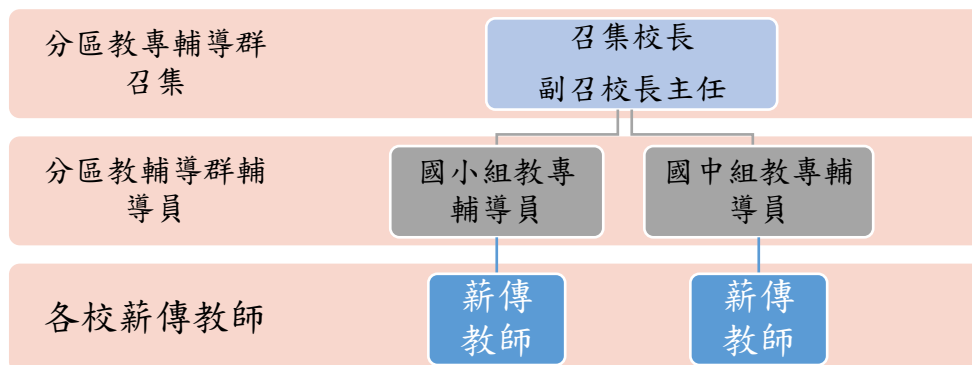
- (一) 建構本市教學輔導支持系統，提供教師同儕在教育專業上有系統、有計畫、有效能之協助、支持與輔導，幫助初任教師或同儕教師專業成長。
- (二) 組成教學輔導教師專業團隊，分區及到校諮詢輔導，引導薪傳教師提供初任教師專業支持與協助，引導初任教師於課程設計、課堂教學、班級經營等進行專業成長，以提升學生學習成效。

三、辦理單位

- (一) 指導單位：教育部國民及學前教育署
- (二) 主辦單位：臺南市政府教育局
- (三) 承辦單位：臺南市國教輔導團教專輔導分團
- (四) 協辦單位：臺南市北區立人國民小學、臺南市安平區金城國中

四、教學輔導教師支持系統組織與分工

透過本市教專輔導小組、跨校教學輔導教師及薪傳教師三級系統，建構輔導與支持系統，促進本市共學輔導教師、薪傳教師提升基本教學領導與教學輔導知能，建立教學導入體系，分區及到校協助各校初任教師、新進教師及需求成長之教師，引領其永續專業發展，發揮專業帶領初任教師進行協同教學、專業成長，營造學習社群文化，讓初任教師得以在支持性環境下，順利融入學校環境，並積極投入教育專業發展。組織架構如下圖：



臺南市 113 學年度精進國民中小學教師教學專業與課程品質整體推動計畫

五、參加對象：本市教專輔導小組、薪傳教師。

六、辦理分區地點、日期及研討重點：

(一)分區地點與輔導團服務人員

(區別依據策略聯盟工作圈，如附件 1，研習地點選薪傳教師人數多學校)

區別	地點	分區到校服務輔導員
第一區	永康國中	蔡明昌、高儷玲、吳忠政、蕭怡君、侯志偉、黃詩涵
第二區	北門國中	潘能耀、曾鼎育、沙寶鳳、吳俪方
第三區、第七區	立人國小	王全興、陳智揚、林清海、蔡惠娟、黃翊芸、楊貽雅
第四區	永康國小	歐陽兩坤、張瓊文、陳艷如、楊崇男、王瑩瑩、褚蓓蓓、陳雅芳
第五區	北門國小	李宜學、施威宇、曾永毅、方樹啟
第六區	竹門國小	涂家聲、吳信忠、王家蜜、王聖欽
第八區	玉井國小	周生民、徐子蔚

(二)服務時間、主題與對象

場次	日期/時間	研討主題	主講/助教	參加人員
一	國小場 113/11/20(三) 13:30-16:30 國中場 113/11/21(四) 13:30-16:30	1. 說明初任教師教學輔導重點 2. 分區組成教學輔導群 3. 分組實務研討	召集校長 諮詢委員 各組輔導員	教專輔導員 薪傳教師

(三)服務流程

時間	課程內容	講師/主持人
13:10-13:30	報到	承辦學校
13:30-15:00	教學輔導期程規劃、教學輔導內涵、共備觀議課要領	輔導員
15:00-15:10	茶敘	
15:10-16:00	教學輔導案例分享與問題研討	輔導員
16:00-16:30	綜合座談	

七、報名方式：即日起至研習前一週至學習護照完成報名，研習代號如表列，需全程參與，核予 3 時研習時數。研習日期場次研習代號一覽表

臺南市 113 學年度精進國民中小學教師教學專業與課程品質整體推動計畫

場次	研習時間	研習地點	研習代號
一	國小 113/11/20(三) 13:30-16:30	永康國中	298960
		北門國中	298961
	國中 11/21(四) 13:30-16:30	立人國小	298948
		永康國小	298949
		北門國小	298950
		竹門國小	298951
		玉井國小	298952

八、其他注意事項：請服務學校惠予參加研習教師、承辦工作人員、講師公(差)假及課務排代。

九、經費來源：教育部補助直轄市縣(市)政府辦理精進國民中小學教師教學專業與課程品質整體推動計畫經費

* + + 113 學年度精進國民中小學教師教學專業與課程品質整體推動計畫

附件 1

113 學年度推動新課綱策略聯盟工作圈 - 國中

核心學校	圈編號	召集學校	夥伴學校
第 1 區 金城國中	1	民德國中	崇明國中、文賢國中、德光高中
	2	忠孝國中	後甲國中、復興國中、長榮高中、光華高中
	3	新化國中	仁德文賢國中、新市國中、龍崎國中、南科實中(國中部)、崑山高中、仁德國中
	4	永康國中	大橋國中、沙崙國中、關廟國中、歸仁國中、大灣高中、鹽行國中
	5	安平國中	永仁高中、成功國中、延平國中、聖功女中、金城國中
	6	中山國中	建興國中、新興國中、大成國中、南寧高中、慈濟高中
	7	和順國中	安南國中、九份子國中小(國中部)、安順國中、土城高中、瀛海高中、海佃國中
第 2 區 新東國中	8	佳興國中	竹橋國中、北門國中、將軍國中、昭明國中
	9	鹽水國中	太子國中、南新國中、學甲國中、白河國中、明達高中、南光高中
	10	六甲國中	大內國中、下營國中、官田國中、黎明高中、新東國中
	11	後壁國中	東山國中、東原國中、菁寮國中、柳營國中、興國高中
	12	左鎮國中	南化國中、楠西國中、山上國中、玉井國中
	13	麻豆國中	安定國中、西港國中、佳里國中、善化國中、港明高中

臺南市 113 學年度精進國民中小學教師教學專業與課程品質整體推動計畫

臺南市 113 學年度推動新課綱策略聯盟工作圈 - 國小

核心學校	圈編號	行政區別	召集學校	夥伴學校
第 3 區 立人國小	01	東區、北區	崇明國小	東區復興國小、文元國小
	02	東區	東光國小	崇學國小、裕文國小、東區勝利國小
	03	東區	博愛國小	德高國小、大同國小
	04	中西區、北區	大光國小	大港國小、忠義國小、寶仁小學
	05	中西區、北區	立人國小	賢北國小、協進國小
	06	中西區、北區	公園國小	成功國小、永福國小、進學國小、開元國小
	07	南區	省躬國小	日新國小、永華國小、南區新興國小
	08	南區	喜樹國小	志開實小、龍崗國小
第 4 區 新南國小	09	永康區、新市區	西勢國小	永康復興國小、大社國小
	10	永康區、新市區	新市國小	崑山國小、大灣國小
	11	永康區、新市區	永康勝利國小	三村國小、龍潭國小、五王國小、南科實中(國小部)
	12	永康區	大橋國小	永康國小、永信國小
	13	安平區、安南區	石門國小	長安國小、西門實小、安佃國小
	14	安平區、安南區	安慶國小	和順國小、安平國小、安順國小
	15	安平區、安南區	海佃國小	九份子國中小(國小部)、新南國小、慈濟中學(小學部)、億載國小
第 5 區 通興國小	16	安南區	海東國小	顯宮國小、學東國小、青草國小、南興國小、鎮海國小
	17	西港區、安定區	安定南興國小	安定國小、南安國小、西港國小、土城國小
	18	佳里區	佳興國小	子龍國小、延平國小、塹內國小、通興國小
	19	七股區	樹林國小	篤加國小、後港國小、竹橋國小、光復實小、七股國小、建功國小、三股國小、龍山國小、大文國小
	20	佳里區、學甲區	仁愛國小	信義國小、東陽國小、佳里國小、學甲國小
	21	北門區、學甲區	頂洲國小	宅港國小、錦湖國小、中洲國小
	22	北門區	雙春國小	三慈國小、文山國小、北門國小、蚵寮國小
	23	將軍區	長平國小	將軍國小、漚汪國小、苓和國小、鯤鯨國小

臺南市 113 學年度精進國民中小學教師教學專業與課程品質整體推動計畫

核心學校	圈編號	行政區別	召集學校	夥伴學校
第 6 區 新進 國小	24	新營區	新生國小	新營區新興國小、土庫國小、公誠國小、新橋國小、南梓實小
	25	新營區、鹽水區	新營國小	新民國小、鹽水國小、六甲國小、新泰國小、新進國小
	26	鹽水區	文昌國小	埤頭港國小、竹埔國小、仁光國小、岸內國小、月津國小、歡雅國小
	27	後壁區	安溪國小	新東國小、菁寮國小、永安國小、新嘉國小、樹人國小、後壁國小
	28	白河區	白河國小	竹門國小、玉豐國小、內角國小、河東國小、大竹國小、仙草實小
	29	東山區	東山國小	聖賢國小、東原國小、青山國小、吉貝寮國小
	30	柳營區、六甲區	柳營國小	果毅國小、太康國小、新山國小、林鳳國小、重溪國小
第 7 區 保東 國小	31	新化區	正新國小	新化國小、那拔國小、口埤實小、大新國小
	32	龍崎區、關廟區	關廟國小	龍崎國小、新光國小、崇和國小、深坑國小、文和實小、保東國小
	33	仁德區、歸仁區 關廟區	五甲國小	歸南國小、德南國小、歸仁國小
	34	仁德區、歸仁區	仁德國小	文化國小、紅瓦厝國小
	35	仁德區、歸仁區	文賢國小	依仁國小、保西國小、大潭國小
	36	仁德區	長興國小	大甲國小、仁和國小、虎山實小
第 8 區 大成 國小	37	麻豆區、善化區	培文國小	蓮潭國中小(小學部)、大成國小、麻豆國小
	38	麻豆區	文正國小	港尾國小、大山國小、北勢國小、安業國小、紀安國小
	39	善化區	善糖國小	善化大同國小、善化國小、茄拔國小、陽明國小、小新國小
	40	西港區	後營國小	松林國小、成功國小、港東國小
	41	下營區	中營國小	東興國小、賀建國小、下營國小、甲中國小
	42	官田區	渡拔國小	嘉南國小、官田國小、隆田國小
	43	大內區、山上區 左鎮區、玉井區	大內國小	左鎮國小、山上國小、二溪國小、層林國小、光榮實小
44	南化區、玉井區 楠西區	玉井國小	南化國小、北寮國小、西埔國小、玉山國小、瑞峰國小、楠西國小	