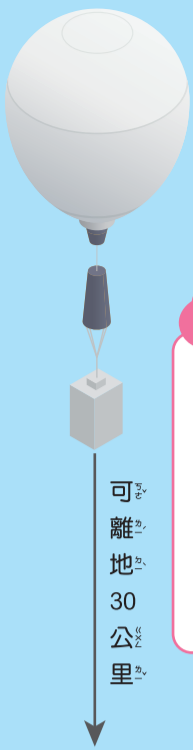


天氣預報 哪裡來

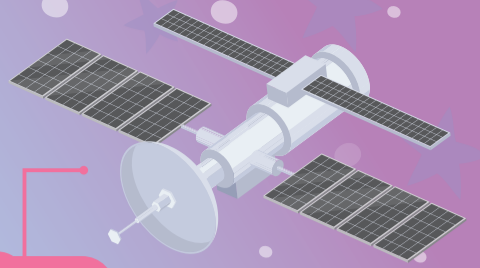


探空氣球

- ▶ 觀測垂直氣溫、氣壓、風力、濕度等。
- ▶ 全世界每天兩次，每次約放飛 900 個氣象氣球。

可離地 30 公里

氣象報告是從蒐集地面及高空觀測、氣象雷達及衛星資料等，經過中央氣象局的超級電腦彙整和分析，再由專業預報人員討論，最後發布氣象報告。



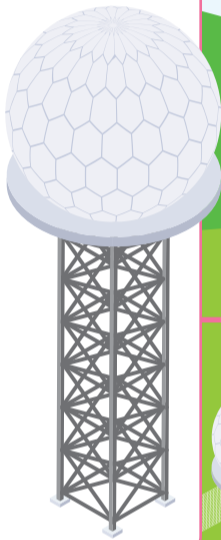
衛星

- ▶ 利用熱感應儀器測量海洋的溫度。
- ▶ 觀測雲的分布移動及風場、沙塵等遙測資料。



雷達

- ▶ 氣象雷達發射電磁波來偵測空氣中的降水粒子，如：雨、雪及冰雹等。
- ▶ 可利用都卜勒效應，得到降水粒子移近或遠離甚至能探測到空中的昆蟲或是塵埃的震動。



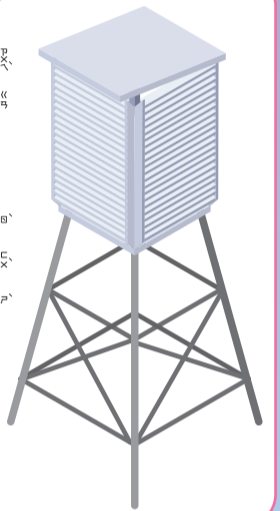
風向風速計

- ▶ 偵測風速與風向，風速可從螺旋槳的旋轉次數得知。
- ▶ 通常會設置在離地面約 10 公尺高的位置。



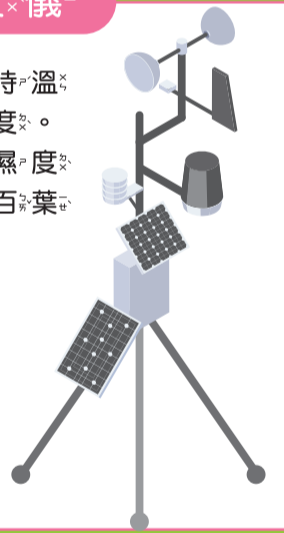
百葉箱

裡面有最高最低溫度計、乾溼球溫度計、乾溼度儀等，以避免直接日射及水氣的附著，並保持適度通風。



溫溼度儀

- ▶ 測量即時溫度與濕度。
- ▶ 傳統溫溼度計置於百葉箱內。



氣象局天氣圖示對照表

晴天	晴時多雲	多雲時晴	多雲	多雲時陰	陰時多雲	陰天	多雲短暫(陣)雨	多雲時陰(陣)雨.....	
陰時多雲 短暫(陣)雨	雨天、陰 短暫陣雨.....	多雲時陰 有雨、晴 時多雲陣 雨.....	陰時多雲 有(陣)雨	陰有雨、 午後陣雨	多雲短暫 陣雨或雷 雨.....	多雲時陰 短暫陣雨 或雷雨	午後雷陣 雨.....	晴天 (夜晚圖示 會以月亮取 代太陽。)	

註：氣象局的天气圖示描述，以白天圖示為例，同一圖示可能代表一種以上之天氣描述。