



準備好了嗎？

上自然課囉~

錦惠老師

6



昆蟲的翅膀、 腳和口器





昆蟲的身體：
分為頭、胸、腹三節
有6隻腳（三對）
大多數二對翅膀
一對觸角

🦋 認識昆蟲構造

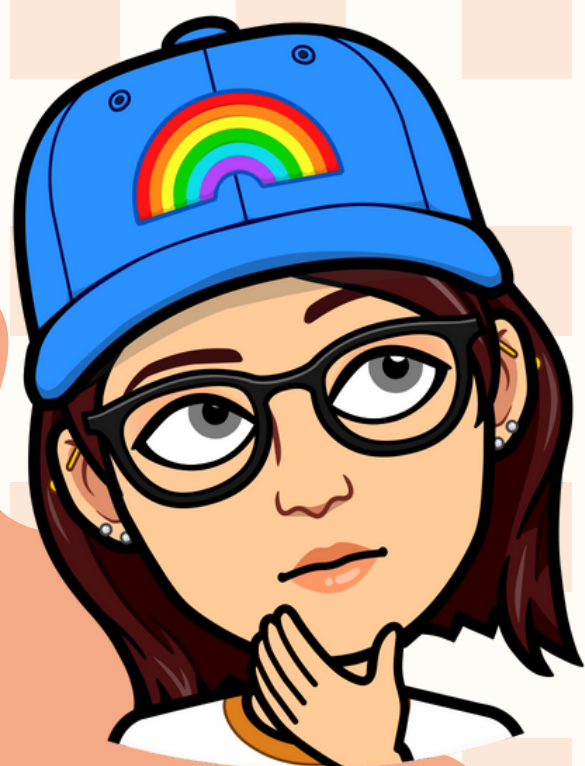
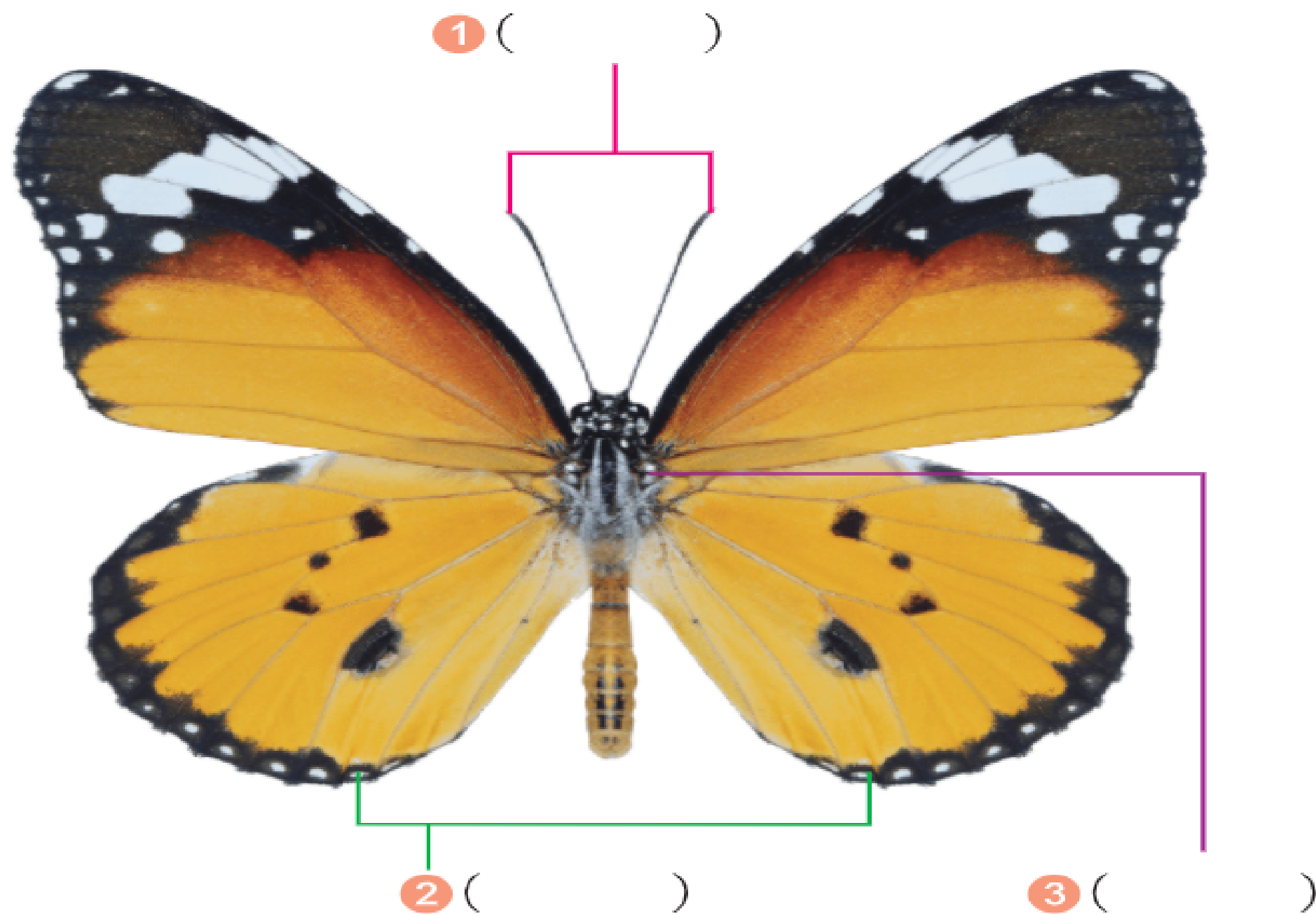
解答 一 請觀察昆蟲的圖片並回答問題。

1. 請將蝴蝶身體構造的正確名稱填入()裡。

觸角

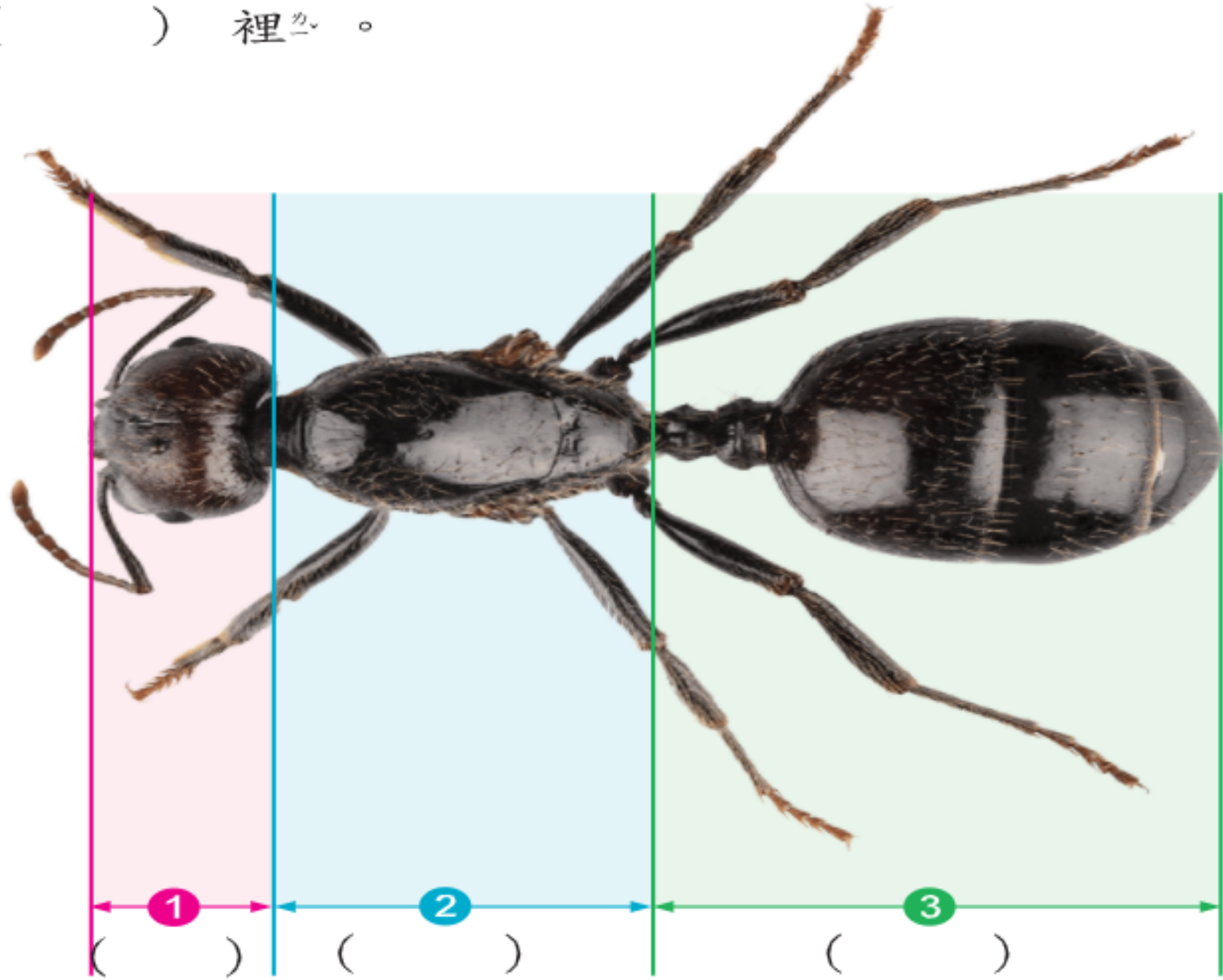
腳

翅/膀



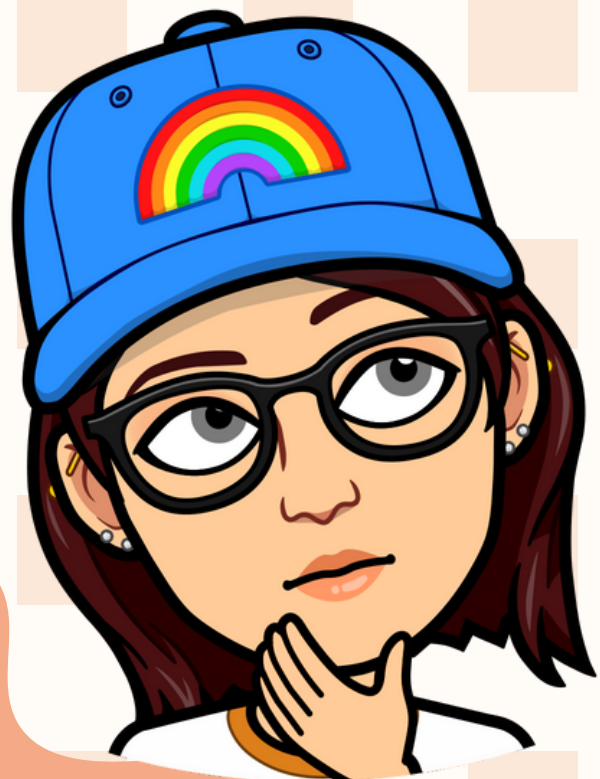
解答

2. 請分別辨別「螞蟻」的頭、胸、腹，並填入
() 裡。



3. 請根據昆蟲的外形特徵在 中打勾✓。

- ① 身體分成頭、胸、腹三部分。
- ② 分別在頭、胸、腹各長一對腳。
- ③ 翅和膀會長在腹部的位上。
- ④ 腹部有一對觸角。



二 觀察並蒐集一種動物的資料，並判斷這種動物是不是昆蟲。（答案僅供參考）

1. 我觀察的動物是：_____。

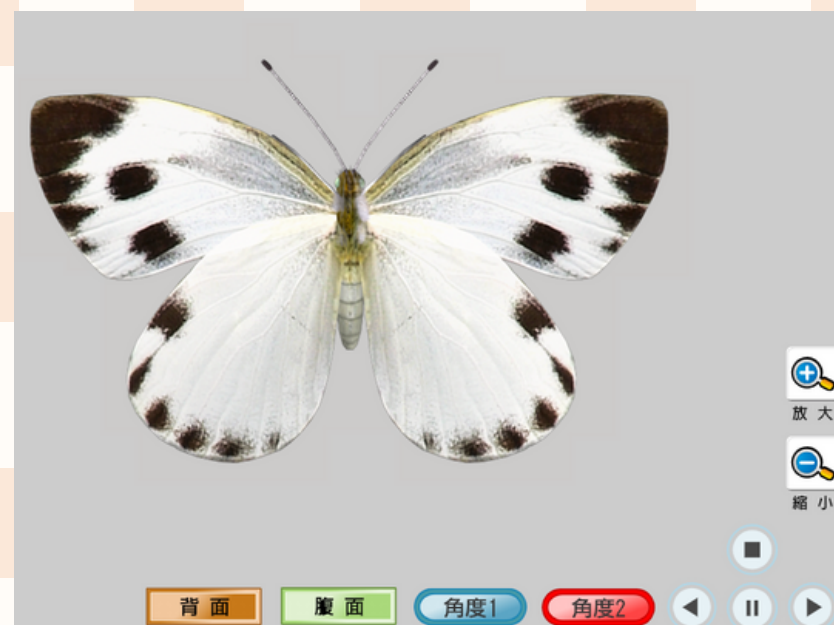
2. 牠的身體構造特徵：

身體構造	有的打✓	沒有的打✗
1 頭部		
2 胸部		
3 腹部		
4 觸角		
5 六隻腳都長在胸部		
6 翅膀		

3. 牠是昆蟲嗎？請在□中打✓。

1 是昆蟲

2 不是昆蟲



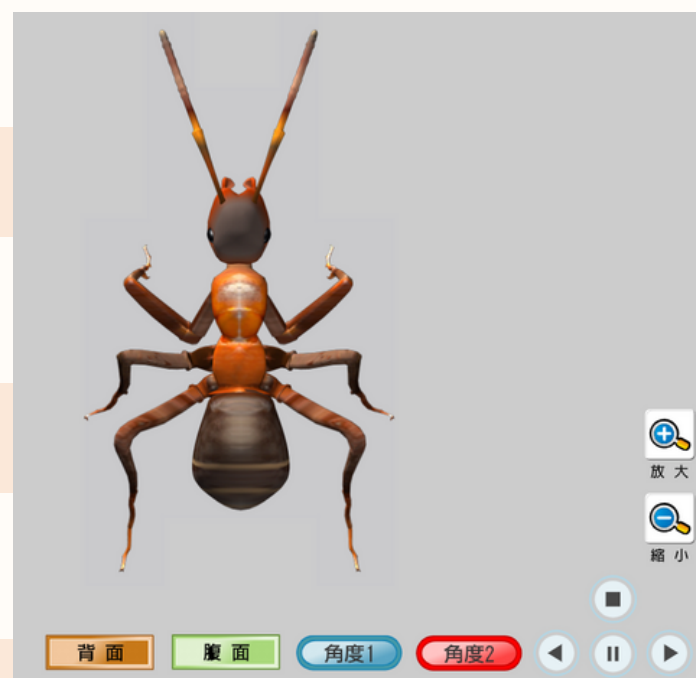
放大
縮小

背 腹 角度1 角度2



放大
縮小

背 腹 角度1 角度2



放大
縮小

背 腹 角度1 角度2

請觀察下圖，並回答問題：

小美快看！

我們來看看獨角仙的頭、胸、腹分別是哪一個區塊。

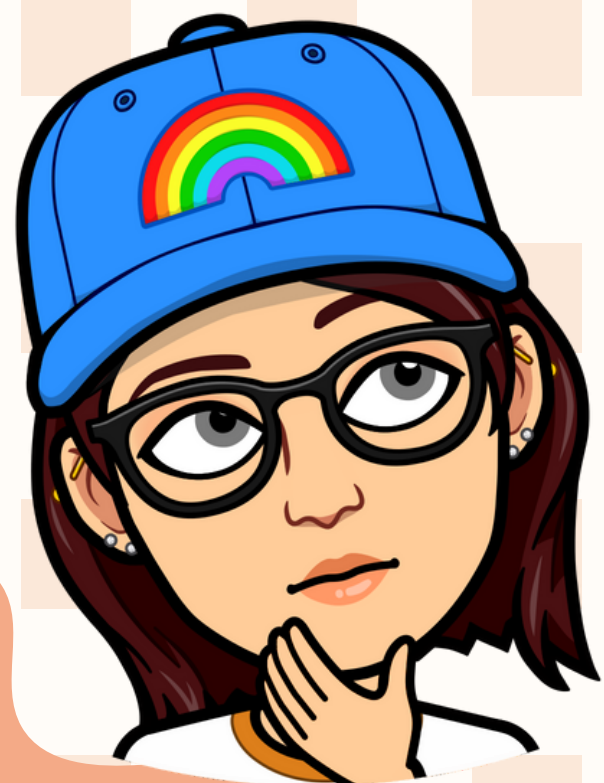
我覺得分辨方式是

我覺得分辨方式是

小南

小美

1. 小南和小美誰的分辨方法是對的呢？請在 中打 ，並寫下判斷的原因。
 ① 小南 ② 小美
2. 因為判斷昆蟲的方式是昆蟲三對腳的位置，應該長在 _____。



6



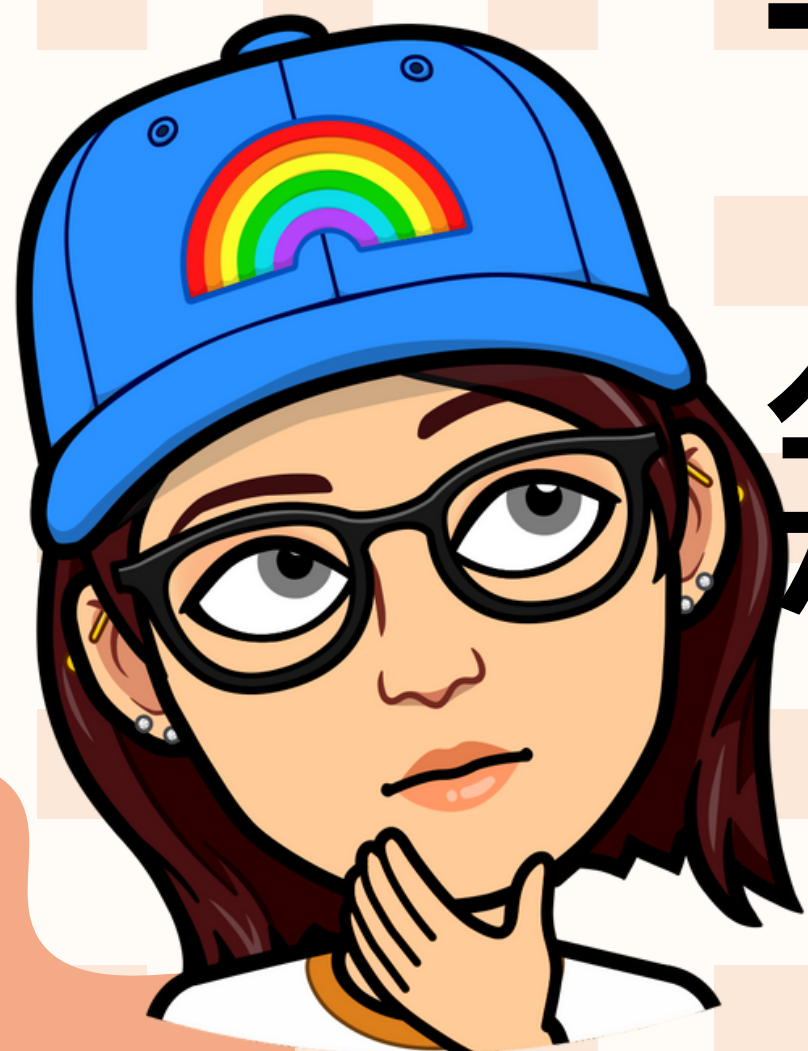
昆虫的翅膀



兩對翅膀 (大多數)

一對翅膀

無翅膀



6



昆蟲的腳



昆蟲胸部長6隻腳

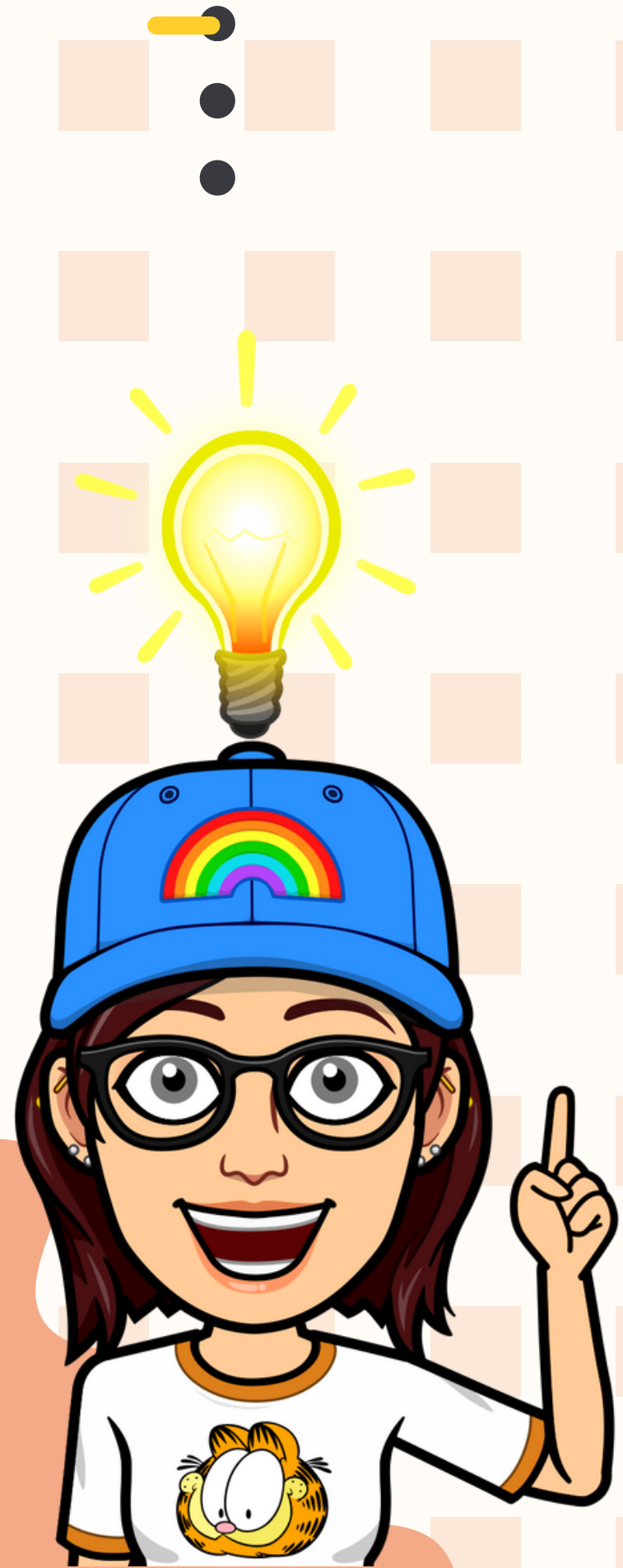
步行足

跳躍足

游泳足

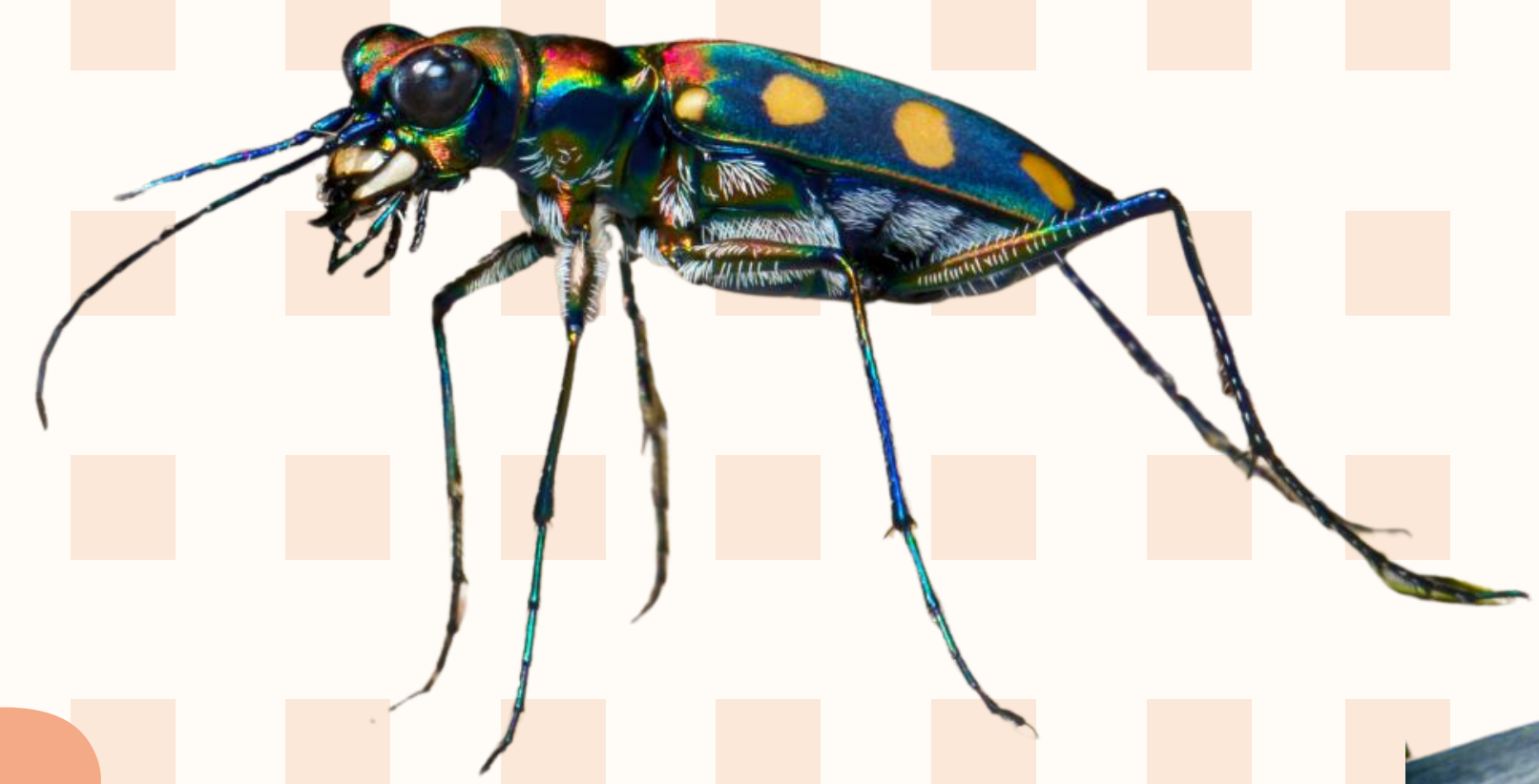
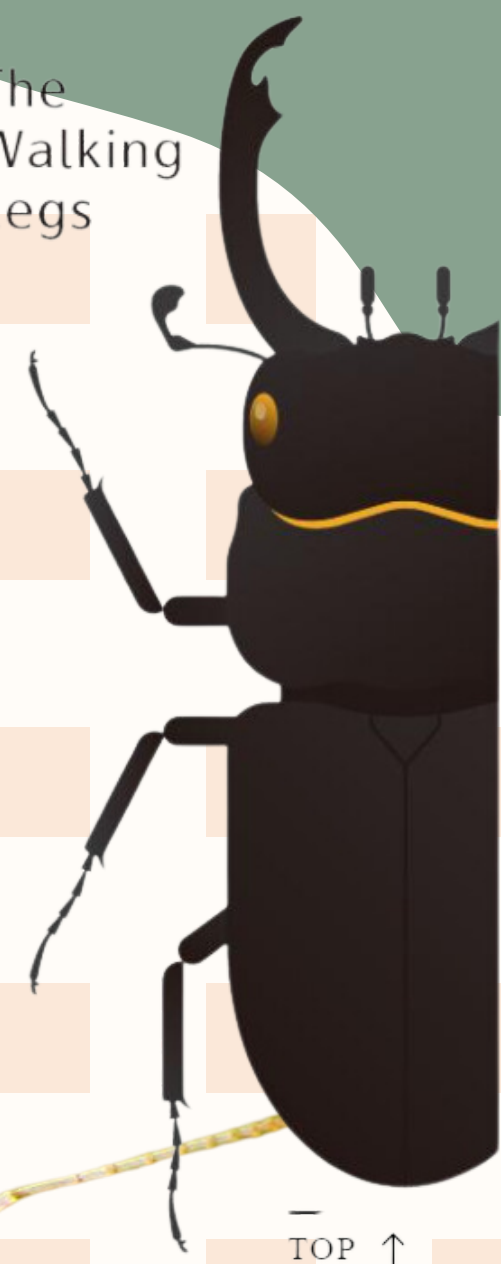
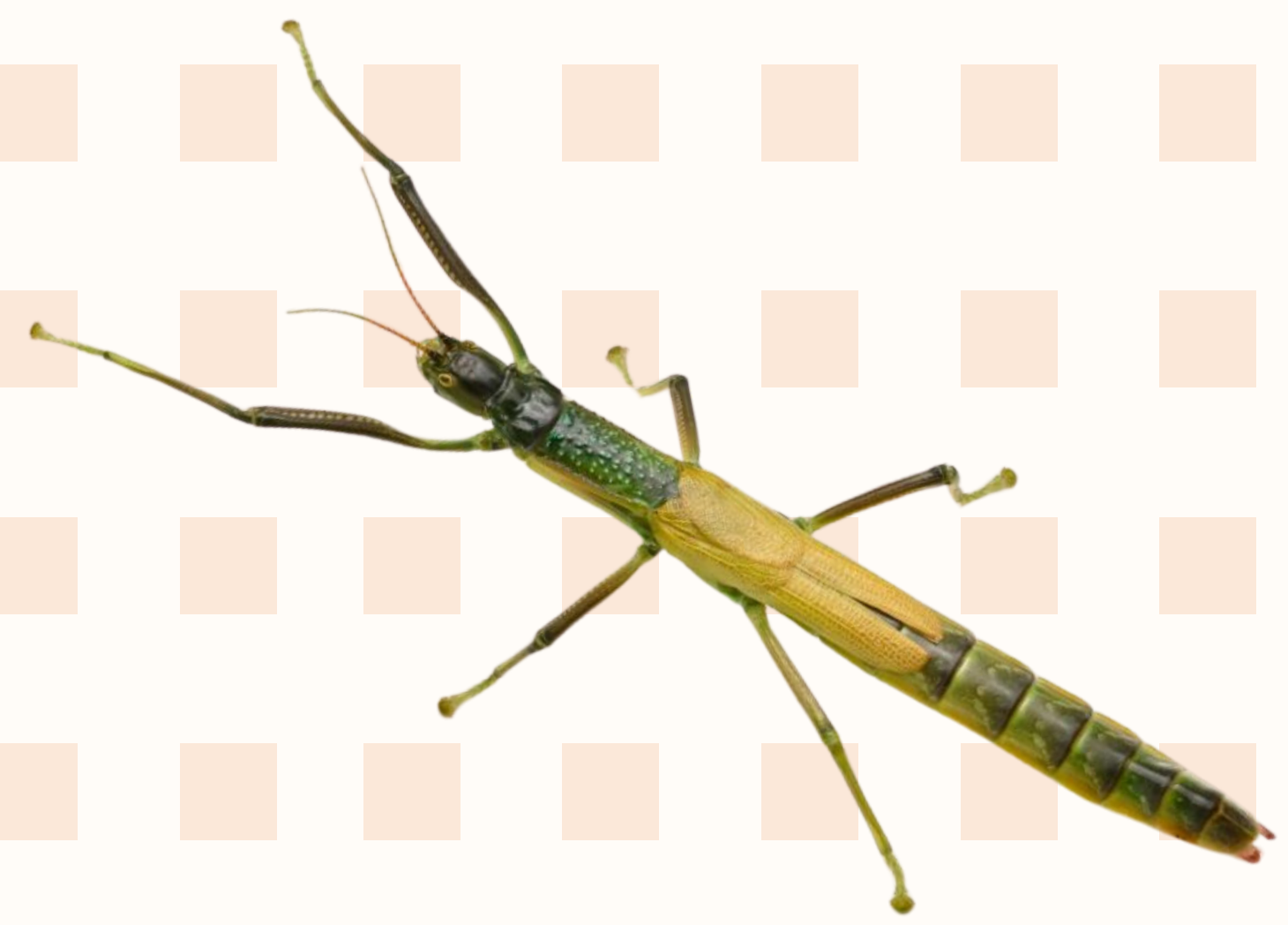
捕捉足

攜粉足



步行足

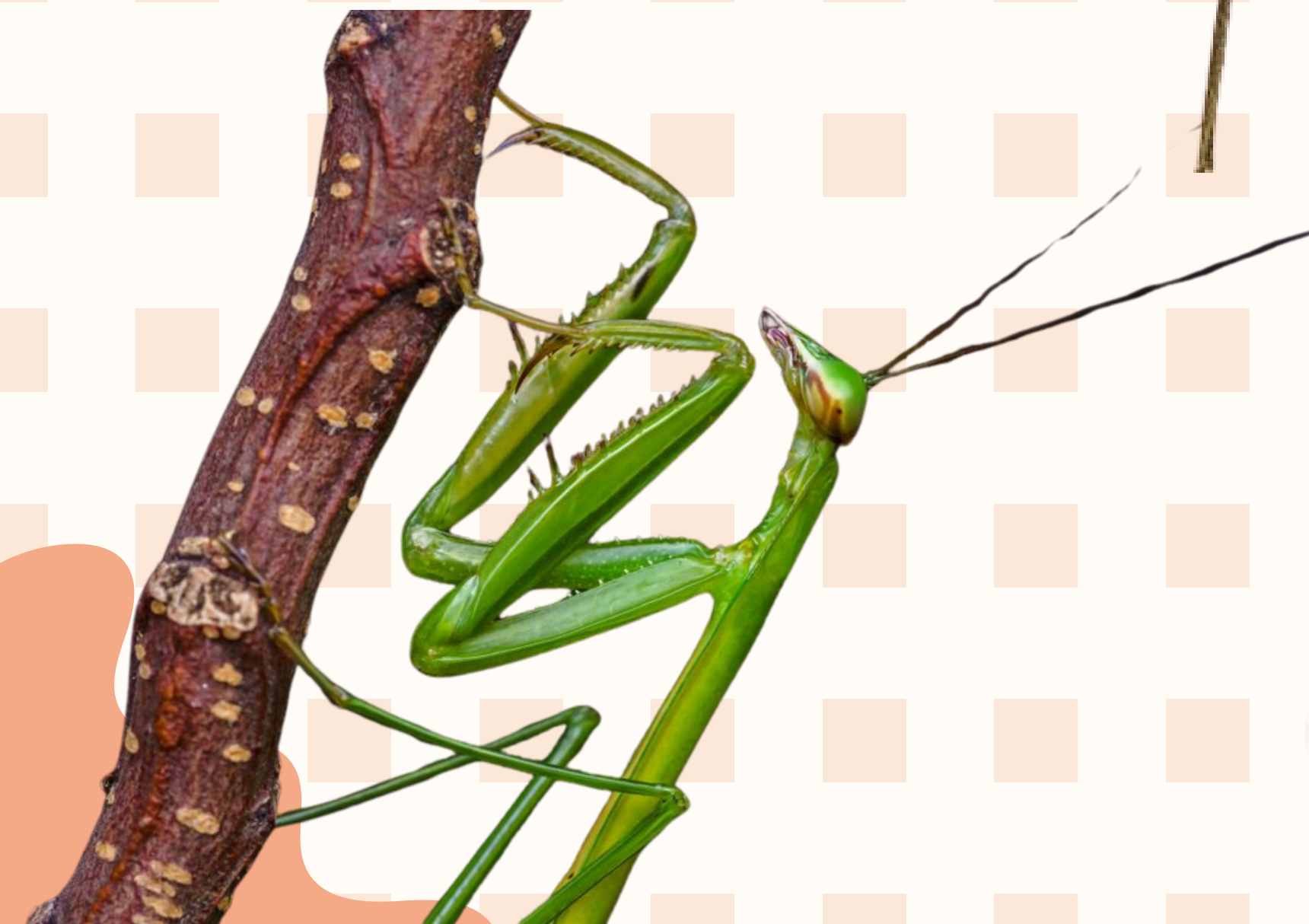
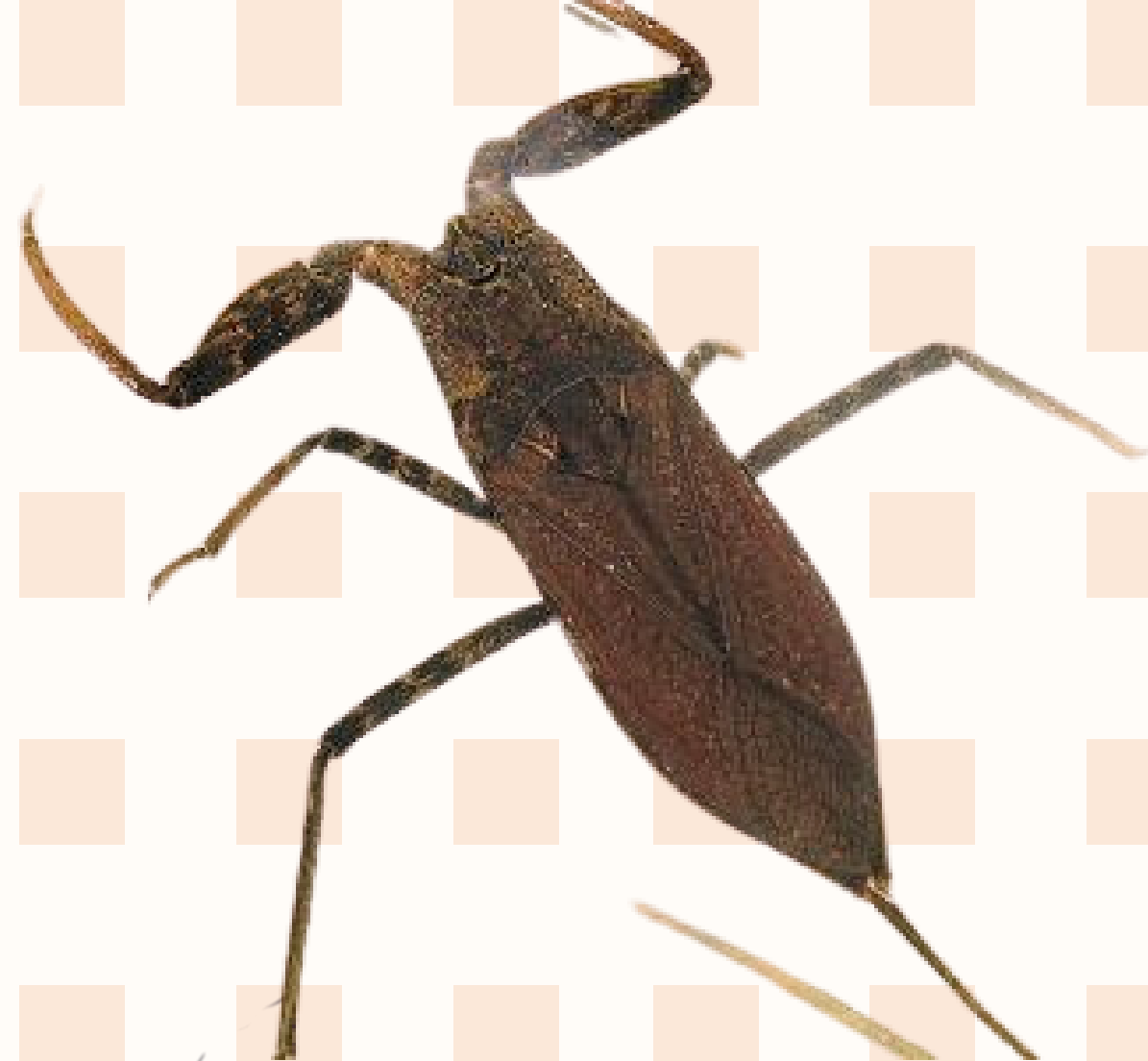
The Walking Legs

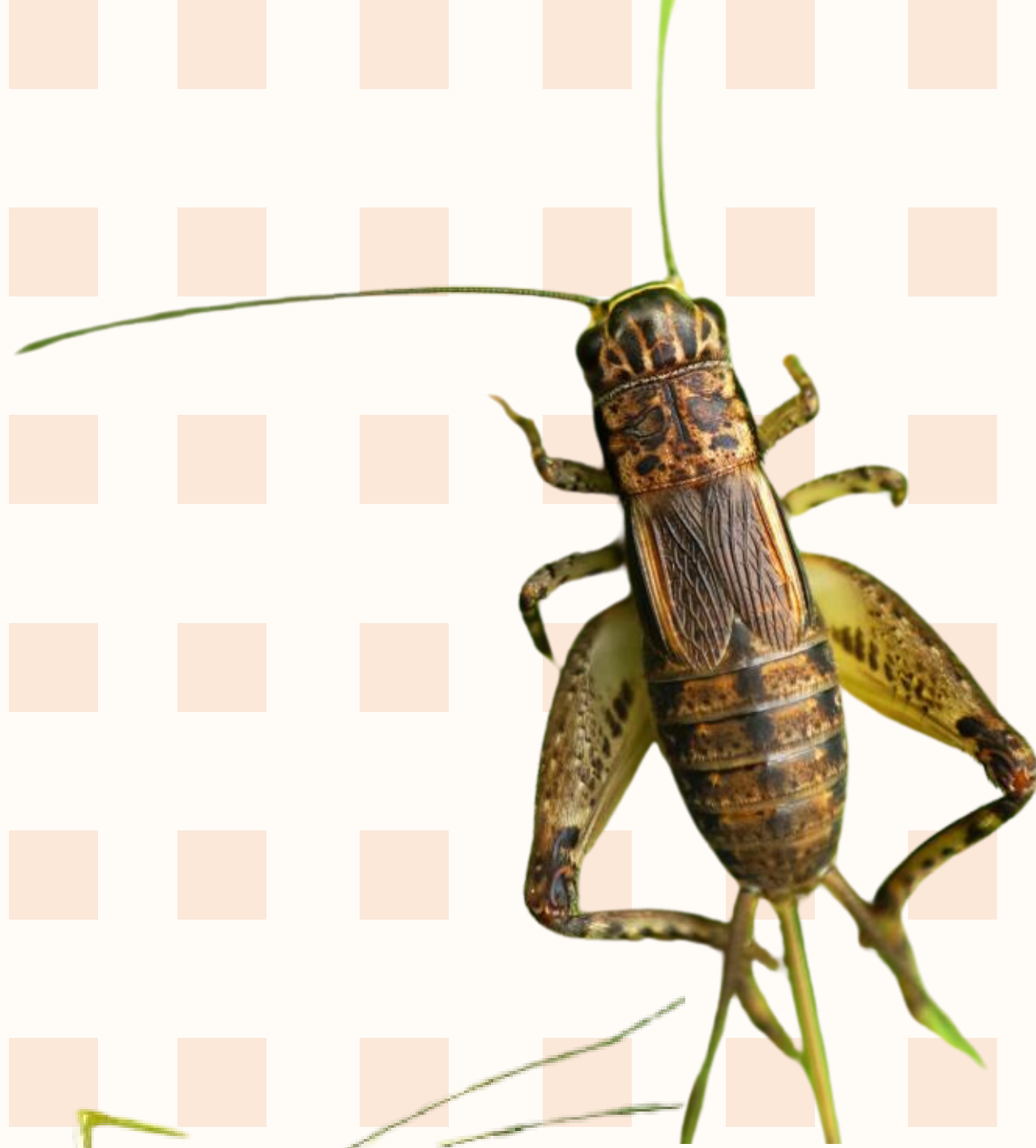


TOP ↑

捕捉足

The Raptorial Leg





跳躍足 The Jumping Leg





開掘足

The Digging Leg



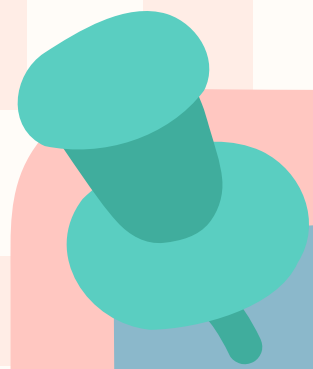
攜粉足



游泳足



6



昆蟲的口器



昆蟲的食物

植食性

肉食性

腐食性

雜食性



根據昆蟲構造判斷功能

四 昆蟲的構造與功能

解答

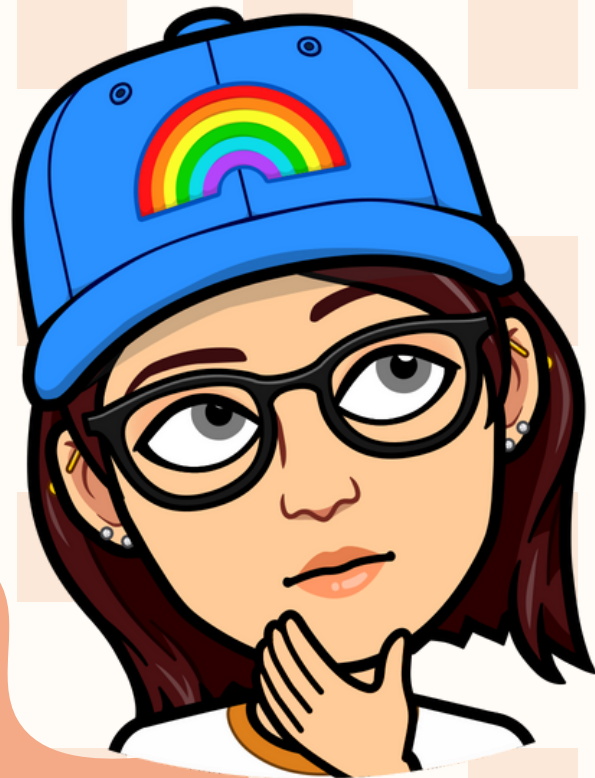
1 實驗結果

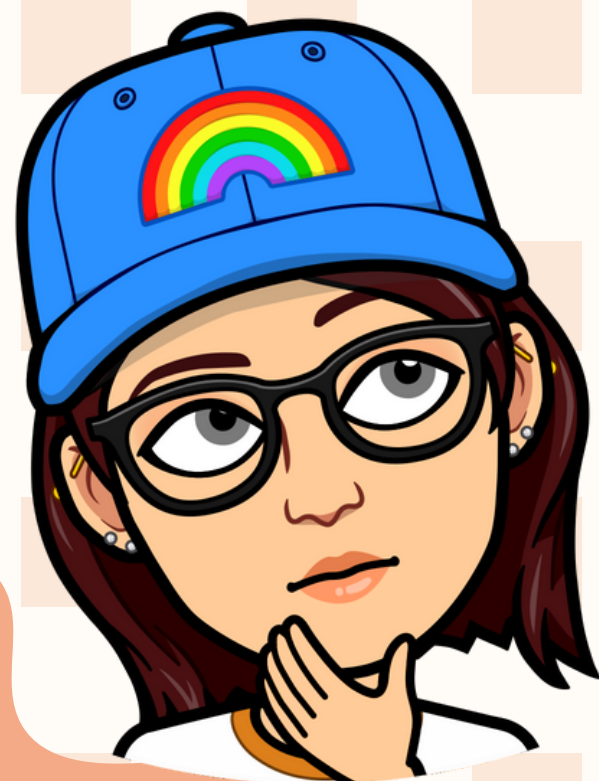
請各組或全班將同一隻昆蟲的調查資料填入下方表格，並回答問題。

我們這一組調查的昆蟲名稱：_____

部位		功能
口器的外形	可以用畫圖或描述的方式，形容口器的外形：	口器的功能：
翅+膀的外形	可以用畫圖或描述的方式，形容翅+膀的外形：	翅+膀的功能：
腳的外形	可以用畫圖或描述的方式，形容腳的外形：	腳的功能：

寫出其其他發現：





2 討論

根據調查資料，下列關於同一隻昆蟲的翅、膀、腳與口器功能說明，正確的請在 中打 。

- ① 同一隻昆蟲的翅、膀、腳與口器各部位的功能都相同。
- ② 同一隻昆蟲的翅、膀、腳與口器各部位的功能都不同。
- ③ 昆蟲各部位的功能都相同，可以幫助牠們適應環境生活。
- ④ 昆蟲各部位的功能都不同，可以幫助牠們適應環境生活。

3 結論 (答案僅供參考)

① 昆蟲因為身體有某些構造與功能的幫忙，可以增加牠們生存的機會和適應環境生活呢？

答：

② 昆蟲身體各部位的结构和功能，對昆蟲的生活和適應環境有什麼幫助呢？

答：

節肢動物

身體是三節

身體不是三節

是六隻腳

不是六隻腳

D

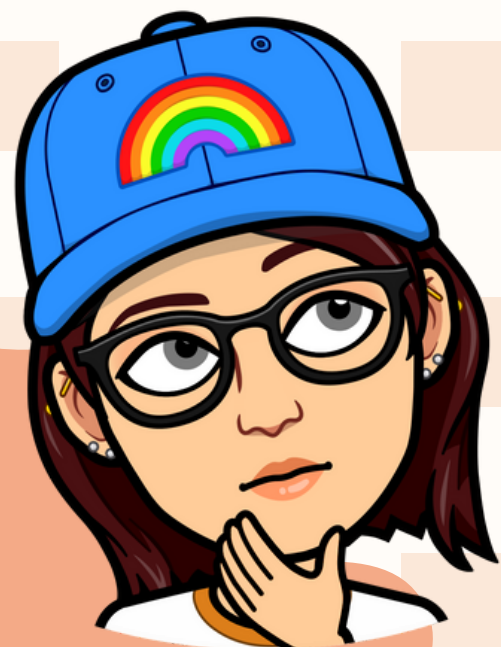
有翅膀

沒有翅膀

C

A

B



下課囉~



紅姬緣椿象

和臺灣樂樹互利共生
不會傷害人
看到的話不用刻意撲殺

人家才不是荔枝椿象
不要殺我~

(成蟲)

(若蟲)

椿象比一比

荔枝椿象

(老熟若蟲)

想抓我可沒那麼容易!

主要危害荔枝、龍眼、臺灣樂樹
受干擾時會噴出臭液攻擊
皮膚接觸到臭液可能會灼傷

天敵: 平腹小蜂

