



試試我的實力

一、是非題：解答

- () 1. 所有昆蟲都有翅膀，可以利用小動物是否有翅膀來分辨是不是昆蟲。
- () 2. 認識昆蟲除了查資料之外，還可以用觀察、錄音、飼養昆蟲等方式認識牠們。
- () 3. 螽斯和蝗蟲都有粗壯的後腿，表示螽斯可能也擅長跳躍。
- () 4. 到野外觀察昆蟲時，看見色彩鮮豔的昆蟲可以直接用手觸碰且將昆蟲抓回家。
- () 5. 可用錄音的方式記錄蟋蟀的聲音。
- () 6. 紋白蝶的幼蟲會蛻皮，而且每經過一次蛻皮，幼蟲的身體就會長大一些。
- () 7. 紋白蝶的胸部雖然有六隻腳，但是幼蟲時期為八對腳，因此紋白蝶不是昆蟲。
- () 8. 昆蟲的一生經過卵、幼蟲、蛹、成蟲四個階段，就稱為「完全變態」。
- () 9. 昆蟲是自然界中種類和數量最多的動物，即使農夫大量使用農藥，也不會影響昆蟲的數量。
- () 10. 為了防止昆蟲的種類和數量減少，看到稀有的昆蟲要立刻帶回家飼養。

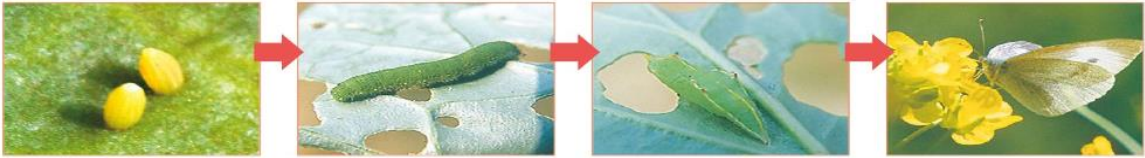
二、選擇題：解答

- () 1. 豆娘是昆蟲，因此牠的翅膀會長在身體的哪一個部位？（①頭部②胸部③腹部④腳上）。
- () 2. 下列哪一種昆蟲的主要運動方式與其他三種不同？（①水黽②蜜蜂③蝴蝶④蜻蜓）。
- () 3. 下列哪一項是判斷蟋蟀是昆蟲的重要依據？（①成蟲有兩對翅膀②成蟲身體分為頭部、胸部、腹部三部分③若蟲沒有完整的翅膀④有卵、若蟲、成蟲三個生長過程）。

- () 4. 下列哪一項不是保育昆蟲的方法？(①大量開墾山坡地 ②減少使用殺蟲劑③了解昆蟲和適合牠生存的環境④到野外郊遊時不破壞環境)。

三、請看圖回答下列問題：**解答**

1. 紋白蝶的一生會經過哪些時期？請將答案填在 () 裡：



- (1) () (2) () (3) () (4) ()

2. 從紋白蝶一生經過的時期，可以知道牠屬於哪一種昆蟲？
答：() 昆蟲。(選填完全變態或不完全變態)

四、飼養昆蟲時，記錄哪些項目可以使成長紀錄更完整？正確的，請在 () 裡打✓，錯誤的打✗：**解答**

- () 1. 開始飼養昆蟲的日期 () 2. 昆蟲的名稱
() 3. 昆蟲的體溫 () 4. 昆蟲呼吸的次數
() 5. 昆蟲的心情 () 6. 昆蟲身體長度的變化
() 7. 昆蟲的運動方式 () 8. 發現問題及如何解決

解答

五、下列各種動物中，哪些是昆蟲？請在口中打✓，不是的打✗：

① 蜘蛛



② 蝴蝶



③ 螃蟹



④ 蛙



⑤ 螞蟻



⑥ 豆娘



六、請閱讀下面文章，並回答問題： 解答

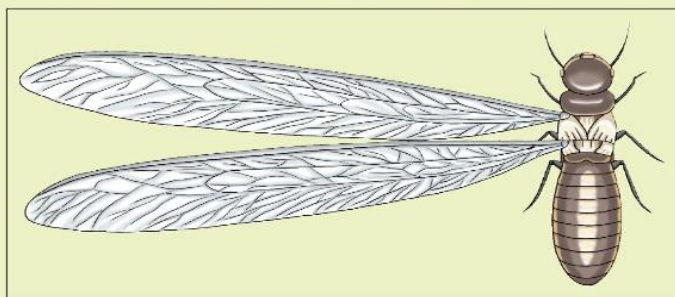
白蟻不是螞蟻

白蟻和螞蟻雖然都是昆蟲，也都具有社會性行為，但是白蟻卻不是蟻類哦！

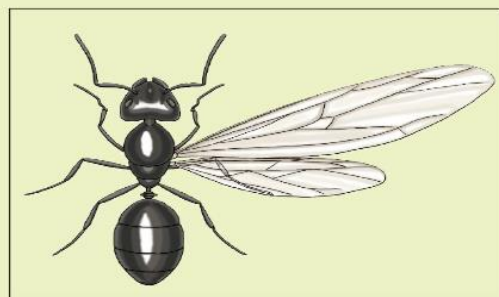
白蟻屬於不完全變態的昆蟲，其社會階級以蟻后和蟻王兩者為中心，兵蟻和工蟻有雌性也有雄性。而螞蟻則是屬於完全變態的昆蟲，以蟻后為中心，兵蟻和工蟻都是雌性的。

白蟻喜歡在陰暗的腐木中生活，討厭光線，一生幾乎都生活在腐木中。而白蟻身體的胸、腹部之間，沒有變細，因此仔細觀察白蟻和螞蟻的外觀，也可看出兩者的不同。

白蟻是一種很原始的昆蟲，牠生存在地球上大約有二億五千萬年，許多科學家認為牠們和蟑螂是近親，但是由於牠們生活上的分工及組織非常嚴密，又和蟻類相似，這可能就是牠為什麼被命名為白「蟻」的原因吧！



▲白蟻



▲螞蟻

- () 1. 白蟻和螞蟻雖然都是社會性的昆蟲，但外觀仍有差異，且社會階級制度也有所不同，因此白蟻不屬於蟻類。
- () 2. 許多科學家認為白蟻在生活上的分工及組織非常嚴密，和螞蟻相近，因此認為白蟻是螞蟻的近親。
- () 3. 下列關於白蟻的敘述，哪一項正確？（①是屬於完全變態的昆蟲②工蟻都是雌性③兵蟻都是雄性④以蟻后和蟻王兩者為中心）。