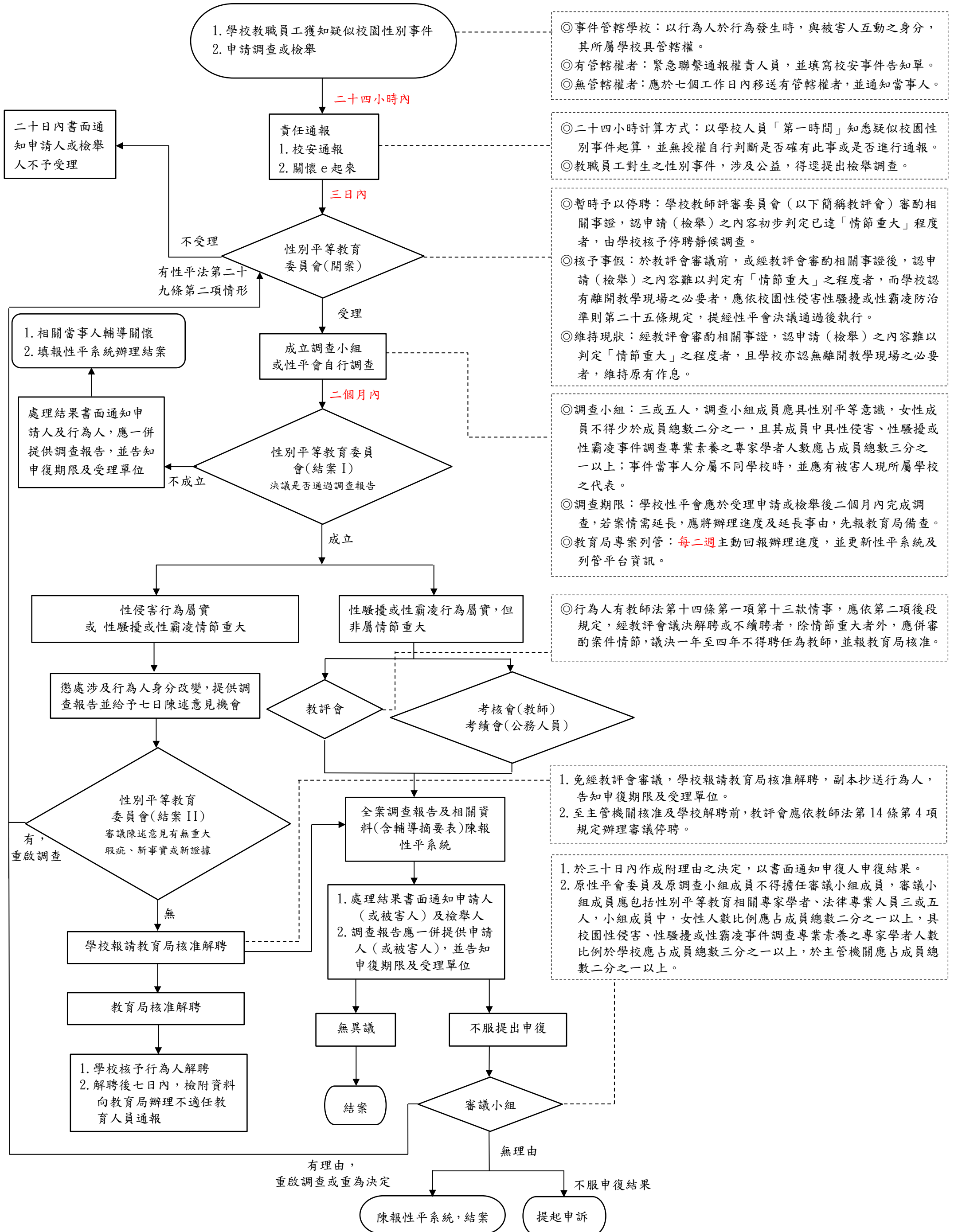


臺南市政府教育局轄屬各級學校 辦理教職員工對學生校園性侵害性騷擾或性霸凌事件通報及調查處理程序流程圖



◎事件管轄學校：以行為人於行為發生時，與被害人互動之身分，其所屬學校具管轄權。
◎有管轄權者：緊急聯繫通報權責人員，並填寫校安事件告知單。
◎無管轄權者：應於七個工作日內移送有管轄權者，並通知當事人。

◎二十四小時計算方式：以學校人員「第一時間」知悉疑似校園性別事件起算，並無授權自行判斷是否確有此事或是否進行通報。
◎教職員工對生之性別事件，涉及公益，得逕提出檢舉調查。

◎暫時予以停聘：學校教師評審委員會（以下簡稱教評會）審酌相關事證，認申請（檢舉）之內容初步判定已達「情節重大」程度者，由學校核予停聘靜候調查。

◎核予事假：於教評會審議前，或經教評會審酌相關事證後，認申請（檢舉）之內容難以判定有「情節重大」之程度者，而學校認有離開教學現場之必要者，應依校園性侵害性騷擾或性霸凌防治準則第二十五條規定，提經性平會決議通過後執行。

◎維持現狀：經教評會審酌相關事證，認申請（檢舉）之內容難以判定「情節重大」之程度者，且學校亦認無離開教學現場之必要者，維持原有作息。

◎調查小組：三或五人，調查小組成員應具性別平等意識，女性成員不得少於成員總數二分之一，且其成員中具性侵害、性騷擾或性霸凌事件調查專業素養之專家學者人數應占成員總數三分之一以上；事件當事人分屬不同學校時，並應有被害人現所屬學校之代表。

◎調查期限：學校性平會應於受理申請或檢舉後二個月內完成調查，若案情需延長，應將辦理進度及延長事由，先報教育局備查。
◎教育局專案列管：每二週主動回報辦理進度，並更新性平系統及列管平台資訊。

◎行為人有教師法第十四條第一項第十三款情事，應依第二項後段規定，經教評會議決解聘或不續聘者，除情節重大者外，應併審酌案件情節，議決一年至四年不得聘任為教師，並報教育局核准。

1. 免經教評會審議，學校報請教育局核准解聘，副本抄送行為人，告知申復期限及受理單位。
2. 至主管機關核准及學校解聘前，教評會應依教師法第 14 條第 4 項規定辦理審議停聘。

1. 於三十日內作成附理由之決定，以書面通知申復人申復結果。
2. 原性平會委員及原調查小組成員不得擔任審議小組成員，審議小組成員應包括性別平等教育相關專家學者、法律專業人員三或五人，小組成員中，女性人數比例應占成員總數二分之一以上，具校園性侵害、性騷擾或性霸凌事件調查專業素養之專家學者人數比例於學校應占成員總數三分之一以上，於主管機關應占成員總數二分之一以上。