

檔 號：
保存年限：

國立臺灣師範大學 函

地址：106308臺北市大安區和平東路一段
162號

聯絡人：林詩洹

電話：02-7749-1375

電子信箱：passion@rcpet.ntnu.edu.tw

受文者：臺南市政府教育局

發文日期：中華民國112年6月14日

發文字號：師大心測中字第1121016434號

速別：普通件

密等及解密條件或保密期限：

附件：附件_國英數學科適性診斷評量系統及適性閱讀平台簡介 (1121016434-0-0.pdf)

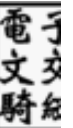
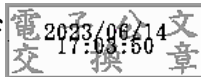
主旨：檢送本校研發之國英數學科適性診斷系統及中英文適性閱讀平台之相關簡介資訊，請查照。

說明：

- 一、為協助精準檢測學生學科能力以作為適性教學之依據，及推動國內閱讀教育，本校長年投入適性診斷評量之研發及閱讀教育研究，經整合本校各領域專業及教研成果，推出國英數適性診斷系統及中英文適性閱讀平台，協助學校有效進行適性教學。
- 二、檢送國立臺灣師範大學國英數學科適性診斷評量系統及適性閱讀平台之簡介說明 1 份，請查照並轉知各隸屬國中小。
- 三、本案本校聯絡人：林小姐，信箱：kristy@ntnu.edu.tw，電話：(02) 7749-1625。

正本：各縣市政府教育局

副本：本校心理與教育測驗研究發展中心



校長 吳正己



裝

訂

線

