

109 年學力檢測測驗題本

數學四年級

作答注意事項：

各位同學：

你們好。

這是一份數學的試題，總共 25 題。

測驗時間為 40 分鐘。

每一題請選出一個最合適的答案，並用 2B 鉛筆在答案卡畫記，不可超出格線外，如果需要修改答案，請使用橡皮擦擦拭乾淨，再重新畫記。

畫記說明：

當你想選擇的答案為④時，正確畫記為① ② ③ ●

其他事項：

★ 每一題都要回答。

★ 試題如有錯誤，請立即告知老師。

學 校	
班 級	
姓 名	
座 號	

1. 「四十億零三萬五千」寫成的數字中，「0」不會出現在哪個位值？

- ① 億位
- ② 萬位
- ③ 百位
- ④ 個位

2. 右邊除法直式的計算過程紀錄是否正確？

- ① 正確，商是 50，餘數是 15。
- ② 正確，商是 5，餘數是 15。
- ③ 不正確，商是 23，餘數是 15。
- ④ 不正確，商是 32，餘數是 15。

$$\begin{array}{r} 3 \\ 2 \\ 17 \overline{)406} \\ \underline{34} \\ 66 \\ \underline{51} \\ 15 \end{array}$$

3. 把「 $64 - 16 = 48$ 」和「 $48 \div 4 = (\quad)$ 」合併成一個算式，下列何者正確？

- ① $64 - 16 \div 4 = (\quad)$
- ② $(64 - 16) \div 4 = (\quad)$
- ③ $64 - (16 \div 4) = (\quad)$
- ④ $48 \div (64 - 16) = (\quad)$

4. 好吃披薩店把每一個披薩都平分成 6 片，每種口味的披薩價錢都一樣，且每種飲料的價錢都一樣。

披薩店的價目表：

1 片披薩 60 元，一個披薩（6 片）330 元

1 杯飲料 45 元，買 5 杯飲料 210 元

A 套餐：1 片披薩+1 杯飲料 99 元

B 套餐：2 片披薩+1 杯飲料 149 元

C 套餐：2 片披薩+3 杯飲料 229 元

小廷和 5 位同學一起去買午餐，每人都要有 1 片披薩和 1 杯飲料，下列哪一種買法最划算？

- ① 買 6 組 A 套餐。
- ② 買 3 組 B 套餐和 3 杯飲料。
- ③ 買 2 組 C 套餐和 2 片披薩。
- ④ 買一個披薩和 6 杯飲料。

5. 桃園市面積大約是 1220954000 平方公尺，新竹縣面積大約是 1427536900 平方公尺，請問兩個縣市的面積大約差多少萬平方公尺？

- ① 2 億 6582 萬
- ② 2 億 659 萬
- ③ 20700 萬
- ④ 2658 萬

6. 「7個人平分8個月餅，每人可以分到幾個月餅？」下列誰的說法正確？

甲： $\frac{7}{8}$ 個月餅；乙： $\frac{8}{7}$ 個月餅；丙： $1\frac{1}{7}$ 個月餅。

- ① 甲、乙
- ② 甲、丙
- ③ 乙、丙
- ④ 甲、乙、丙

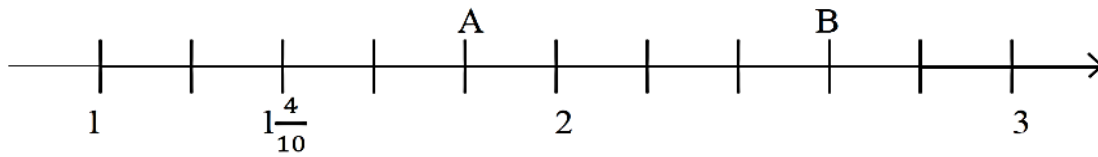
7. 下列哪一個選項是真分數？

- ① $\frac{8}{9}$
- ② $\frac{9}{8}$
- ③ $\frac{9}{9}$
- ④ $1\frac{8}{9}$

8. 小勝生日派對，買了2瓶汽水，喝了 $1\frac{2}{7}$ 瓶，還剩下多少瓶汽水？

- ① $\frac{5}{7}$ 瓶
- ② $\frac{2}{7}$ 瓶
- ③ $\frac{11}{7}$ 瓶
- ④ $\frac{8}{7}$ 瓶

9. 已知數線上 A 點的位置是 $1\frac{8}{10}$ ，B 點的位置是多少？



① $2\frac{4}{10}$

② $2\frac{6}{10}$

③ $2\frac{8}{10}$

④ $3\frac{2}{5}$

10. 用 4 根一樣長的竹籤做出來的四邊形，不可能做出下列哪一種形狀？

① 菱形

② 梯形

③ 正方形

④ 平行四邊形

11. 「 $0.07 = \frac{(\quad)}{100}$ 」，() 裡應填入什麼答案？

① 0.7

② 7

③ 70

④ 700

12. 將「 $1.8+3.92=(\quad)$ 」寫成直式，下面哪個直式計算正確？

$$\textcircled{1} \begin{array}{r} 1.8 \\ + 3.92 \\ \hline 5.72 \end{array}$$

$$\textcircled{2} \begin{array}{r} 1.8 \\ + 3.92 \\ \hline 5.00 \end{array}$$

$$\textcircled{3} \begin{array}{r} 1.8 \\ + 3.92 \\ \hline 4.10 \end{array}$$

$$\textcircled{4} \begin{array}{r} 18 \\ + 3.92 \\ \hline 21.92 \end{array}$$

13. 1 公斤 45 公克 $\times 24=$ 幾公斤幾公克？

- ① 2 公斤 80 公克
- ② 11 公斤 80 公克
- ③ 25 公斤 80 公克
- ④ 34 公斤 80 公克

14. 將 3 公里平分成 3000 段，每段有多長？

- ① 1 毫米
- ② 1 公分
- ③ 1 公寸
- ④ 1 公尺

15. 小宇用量角器量角度（如圖 1），這個角是幾度？

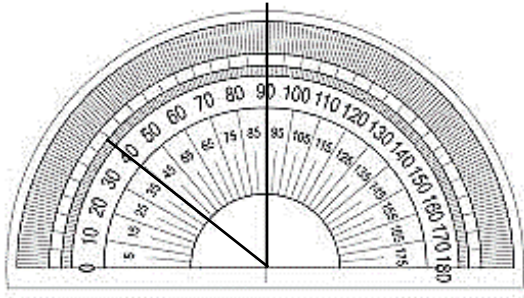


圖 1

- ① 40°
- ② 50°
- ③ 90°
- ④ 角的一邊沒對齊刻度 0，無法測量度數。

16. 「一張國民身分證護貝後的長是 85.7 mm，寬是 54 mm。它的周長是多少 mm？」

下面是 4 位學生計算此題的算式，請選出所有正確的算式。

甲生： $85.7+54+85.7+54$

乙生： $85.7 \times 2 + 54 \times 2$

丙生： $(85.7+54) \times 2$

丁生： 85.7×54

- ① 甲生、乙生、丙生
- ② 甲生、乙生、丁生
- ③ 乙生、丙生、丁生
- ④ 甲生、乙生、丙生、丁生

17. 快樂國小的校園是長方形，爸爸繞著校園的周界快走一圈，計步器上顯示爸爸走了 750 公尺，快樂國小校園的寬是 160 公尺，請問校園的長應該是多少公尺？

下面哪個算式及計算結果都正確？

- ① $750 - 160 = 590$ ，答：長 590 公尺。
- ② $160 \times 2 = 320$ ， $750 - 320 = 430$ ，答：長 430 公尺。
- ③ $750 - 160 = 590$ ， $590 \div 2 = 295$ ，答：長 295 公尺。
- ④ $750 \div 2 = 375$ ， $375 - 160 = 215$ ，答：長 215 公尺。

18. 下列敘述中，哪些是屬於菱形的特性？

甲：有四條等長的邊

乙：有四個直角

丙：有兩雙對邊平行且等長的邊

丁：四個角都一樣大

- ① 甲、乙
- ② 甲、丙
- ③ 甲、丁
- ④ 丙、丁

19. 如圖 2，小明沿著 \overline{EF} 將長方形裁剪成 2 個全等的梯形，已知長方形的長、寬分別是 16cm 和 9.2cm。

下列對於兩個圖形的敘述，哪些正確？

甲： $\angle 1 = 115^\circ$ 乙： $\angle 3 = 115^\circ$

丙： $\overline{DF} = 9.2\text{cm}$ 丁： $\overline{FC} = 5\text{cm}$

- ① 甲、丙
- ② 甲、丁
- ③ 乙、丙
- ④ 丙、丁

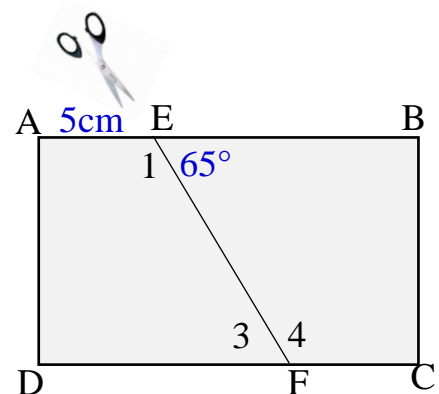


圖 2

20. 小彥和同學一起參加闖關活動，到達闖關位置時，看到地上貼有 1 張時鐘（如圖 3）和指令：

請站在鐘面正中央，面向 10 點鐘方向，

順時針旋轉 120 度後，向前方前進 100 公尺，

新的任務在等著你們喔！

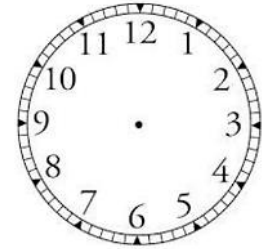


圖 3

根據指令，小彥他們應該朝鐘面的哪一個方向前進？

- ① 2 點鐘
- ② 6 點鐘
- ③ 8 點鐘
- ④ 12 點鐘

21. 圖 4 中，哪 2 條線互相平行？

- ① ㄅ、ㄇ
- ② ㄅ、ㄐ
- ③ ㄆ、ㄏ
- ④ ㄇ、ㄐ

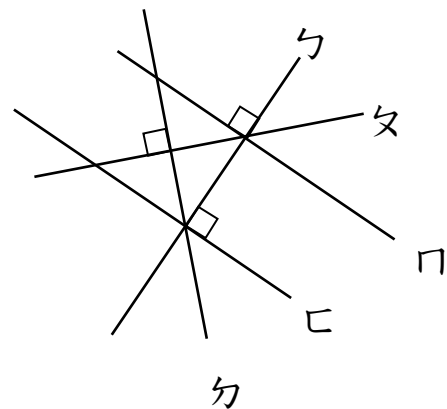


圖 4

22. 如圖 5，小奇要用直尺和三角板畫出兩條平行線段，請選出正確的步驟。

甲：直尺固定，將三角板上直角的一邊貼著直尺移動。

乙：將三角板上直角的其中一邊靠在直尺上，與直尺貼合。

丙：沿著三角板直角的另一邊畫一條直線。

① 甲→乙→丙→丙

② 甲→丙→乙→丙

③ 乙→甲→丙→丙

④ 乙→丙→甲→丙

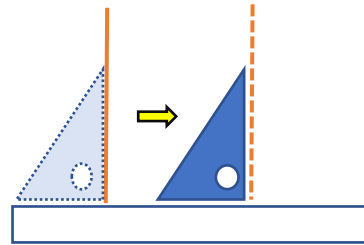


圖 5

23. 「計算 $450 \div 15 \times 5 = (\quad)$ 」，選出所有計算結果相同的選項。

甲： $450 \div 15 \times 5 = 30 \times 5 =$

乙： $450 \div 15 \times 5 = 450 \div (15 \times 5) =$

丙： $450 \div 15 \times 5 = 450 \times 5 \div 15 =$

丁： $450 \div 15 \times 5 = 450 \div 5 \times 15 =$

① 甲、丙

② 甲、丁

③ 甲、乙、丙

④ 甲、丙、丁

24. 如圖 6，是陽光國小四年級男女生近視人數統計長條圖，請問四年戊班男生近視人數和女生近視人數相差多少人？

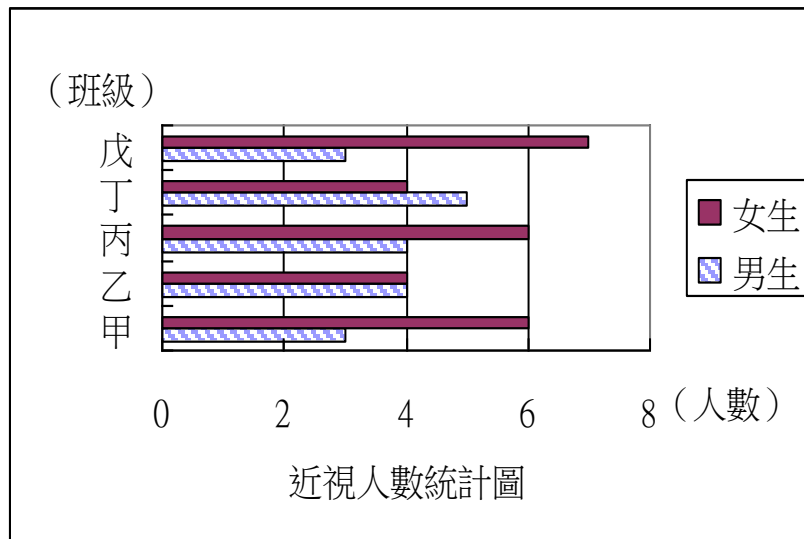


圖 6

- ① 3 人
- ② 4 人
- ③ 5 人
- ④ 6 人

25. 甲有 75 元，乙的錢是甲的 37 倍。若要計算乙比甲多多少元，下面哪個算式是正確的？

- ① $75 \times 37 - 37$
- ② $75 \times 37 - 75$
- ③ $(75 - 1) \times 37$
- ④ $(75 - 37) \times 37$