

# 臺南市 108 年度學生舞蹈比賽

## 領隊會議資料手冊



主辦單位：臺南市政府教育局

承辦單位：文化國小、紅瓦厝國小、永康區復興國小  
、永仁高級中學、中山國中、進學國小

協辦單位：歸仁文化中心

## 壹、領隊會議報告事項

### 一、報告事項

#### 1. 錄取名額及遞補資格

依據本比賽實施計畫第十三點(一)、(二)、(三)項相關規定辦理，以南北 2 區各項目類組第 1 名(評分須達 80 分以上)代表本市參加 107 學年度全國學生舞蹈比賽。上開代表本市參加全國賽之參賽單位(團體及個人)除不可抗力因素經市府同意外，不得以任何理由拒絕參賽，違者取消其得獎資格並追回所頒之獎狀，且 2 年內不得參加本比賽。

#### 遞補資格：

(1) 第一名棄權之遞補方式：取得本市代表權資格者棄權時，由同區之第二名遞補。

(2) 分區無參賽者之遞補方式：各比賽項目中，有分區無報名參賽者，由其他分區第二名參賽者(評分須達 80 分以上)遞補出賽。

**備註：**代表本市參加全國賽之參賽單位(團體及個人)，應配合全國賽加強推行生活教育評選辦法，隨時要求自身生活禮儀及會場、競賽之秩序。

2. 獎勵辦法：參賽單位(團體及個人)依據本比賽實施計畫第十四點相關規定辦理，編舞教師及排練教師敘獎人員以報名表及參賽名冊內填報人員名單為主，於本比賽結束後 3 個月內，參賽學校逕依權責自行發布敘獎。非校內人員之指導獎勵由各參賽學校自行核發感謝狀。本比賽結束後，承辦及協辦學校行政獎勵敘獎部分亦同。

3. 上述本市南、北二區各類組比賽，代表本市參加全國賽者，賽後由承辦單位彙整並統一報名決賽，並備函掛號寄送大會。相關決賽注意事項，請密切注意本府教育局網路中心公告。

#### 4. 計時標準：

以舞監人員下**紅旗**後之場布人員、表演人員進入比賽規範場地內或聲音、影像出現之際開始計時，計時之結束則以舞監人員下**白旗**示之(完成退場及場地復原)。各組演出時間每逾時 30 秒鐘，扣總平均分數 1 分，如未滿 30 秒鐘者，以 30 秒鐘計算，依此累計扣分。

#### 計分方式：

(1) 團體甲組：採**三位**評審之「分數平均法」計分，即將各評審委員的評分加總後加以平均。如有同分而必須判取名次時，則以成績序位「計點法」計算。

(2) 團體乙、丙組及個人賽，採**五位**評審之「分數平均法」如有同分而必須判取名次時，則以成績序位「計點法」計算。

#### 5. 評分內容：

主題表現佔 30%、音樂佔 10%、服飾(以配合舞型、適當為宜)佔 10%及舞蹈藝術(包括編舞、創意、舞技)佔 50%。

6. 舞蹈類型及參賽人數之相關規定，請依據本實施計畫第五點為之。

7. 參賽單位(團體及個人)須指派 1 名人員，於進入比賽選手預備區時(約比賽前 30 分鐘)將舞碼音樂送至音控室先行試播，待比賽時再由專業人員協同播放。

**出場序：**請準備以 MP3 格式儲存的 USB 隨身碟(為了避免出現不可預期的狀況，請另行備

份)。

8. 本次比賽除團體甲組外，大會無安排彩排事宜。
9. 參賽單位(團體及個人)，若報甲組者應於早上 8:00 到達會場並向大會報到處辦理報到手續，8:30 進行走位，9:45 開幕儀式完後隨即進行比賽。乙、丙組及個人組，上午報到時間 8:30，下午報到時間 13:00，報到時應提交「參賽者名冊」1 份(由報名系統列印)，未提交「參賽者名冊」1 份致使未完成報到者，可於該類組比賽結束前補辦報到手續，但因未完成報到手續以致喪失比賽相關權益者，由參賽者自行負責。報到後，各參賽者請於會場觀摩其他比賽隊伍的表演並派代表於會場聆聽主辦單位報告及注意事項。上場比賽時，唱名 3 次(每次間隔約 3 秒鐘)不到者，以棄權論。
10. 比賽當天，大會有安排專業人員錄影，個人賽如欲購買自己的演出光碟採預購方式，於比賽期間，採現場登記方式，請填妥訂購資料(附件 3)，在報到處有專門負責老師登記，並現場繳交現金新臺幣 200 元整一片價格，靜待光碟錄製完成後寄發，統一採郵寄至參賽者指定填寫收件地址。團體組參賽單位之比賽實況光碟，由大會於現場統一錄製後免費贈送，請各參賽單位於 109 年 1 月 2 日至 1 月 17 日止逕自到文化國小學務處領取(06-3301666 轉 820)，逾期恕不負責保管之責。若非學校正式編制人員則請攜帶學校開立之委託書代領。  
**出場序：為保障智慧財產權，請各參賽單位僅應索取自己參賽單位實況之錄製光碟，勿索取他人參賽實況光碟，以免觸法。**
11. 為保障編舞者及參賽單位之權益，比賽進行中參觀人員不得在會場內私自使用手機或是有錄攝影功能之器材進行錄影、錄音及拍照(持大會攝影證者除外)等事項，以免侵犯編舞者之著作權。比賽當天，只開放有攝影證(報到時發放)之單位或人員拍攝自己的舞碼；其它嚴禁私自錄影，若發現有人私下錄影時，請立即告知工作人員處理，私自錄影者若遭人提告則自負法律責任；大會亦告知評審委員該參賽單位(團體或個人)違規行為之情事，**作為評審委員得酌情予以扣分之參考。**
12. 為避免干擾各參賽單位(團體及個人)之演出，比賽進行中持攝影證入內拍攝者禁止使用閃光燈拍照。(違反者，工作人員將隨即將其驅逐出場)
13. 參賽單位(團體及個人)與帶隊教師嚴禁接近評審席以免干擾評審工作，並請於比賽進行中保持安靜，勿喧嘩。比賽時，各指導教師一律不得在現場以口令、手勢等作示範指導。
14. 參賽單位(團體及個人)應自行清掃比賽場地使其回復原貌，以利下一隊伍進行比賽，場地之恢復標準以大會認定為主，若不服或未達標準扣總平均分數 3 分。
15. 為保持演藝廳清潔，**禁止攜帶任何食物及飲料進入會場**，違反此項規定不聽勸告者，大會亦告知評審委員該參賽單位(團體或個人)違規行為之情事，**作為評審委員得酌情予以扣分之參考。**
16. 易致危險之道具及物品不得攜帶進場，否則大會工作人員得強制令其離場，有造成損害情事者，應由該參賽單位負責賠償。相關特殊道具須遵照大會之規定於報名時及現場報到時先行填寫特殊道具申請使用單(附件 4)，經大會技術核定後得使用，否則**予以扣總平均 5 分**。
17. 上午場次頒獎時間訂於 13:15，下午場次頒獎時間訂於各類組競賽結束後儘速製作獎狀，敬

請各參賽單位耐心等待。

18. 申訴事件：請依據本比賽實施計畫第十五點規定為之，於比賽成績公布後 1 小時內提出，逾時不予受理，視同放棄。
19. 參賽作品如採用他人之舞蹈創作作品為參賽舞目，應註明原創者姓名。若未經原創者授權，卻在每一舞段內，援用原創作品之舞蹈連續動作超過 1 分鐘，或在不同的舞段中援用舞蹈連續動作累計長達 2 分鐘均視為抄襲。檢舉人應於比賽結束 3 日內檢具錄影帶，經主辦單位受理後，被檢舉人應依主辦單位通知申復之翌日起 3 日內提出申復，由主辦單位聘請當場次比賽評審委員共同裁決處理，逾期未提出申復者以抄襲論取消其參賽資格及獎次，並須退還主辦單位所頒全部獎項抄襲經查證屬實者亦同。
20. 節目說明或故事大綱得由參賽學校或個人打印 6 份於報到處報到時繳交，並由大會於該類組比賽前轉交評審委員參考。
21. 參賽單位（團體及個人）對排定之賽程不得以任何理由請求變更。
22. 歸仁區歸仁文化中心比賽場地及周邊交通動線圖請參閱附件 5。
23. 大會不提供代訂餐點服務，請各參賽單位自行參閱附件 6 訂購，實際價格或商品以現場廠商訂定為準。
24. <報到及比賽注意事項說明>
  - (1) 參賽隊伍到達比賽會場後，敬請指派 1 人至報到處完成報到手續、領取比賽秩序表及識別貼紙。
  - (2) 檢錄時，團體賽應檢具附照片之報名表(由報名系統列印)以備查驗，個人賽則請出示附有照片之身分證、健保卡或學生證以供查驗。
  - (3) 參賽單位完成報到程序後，各場次比賽開始前請第 1 組至第 5 組進行檢錄，之後每進行 1 組比賽即進行 1 組檢錄，大會將隨時保持團體賽預備隊數為 4 隊，個人賽預備隊數為 5 隊。
  - (4) 完成檢錄之參賽單位（團體或個人）直接進入比賽選手預備區等待比賽。
  - (5) 參賽單位（團體或個人）進入比賽預備區及舞台區後臺時，應不得再進行暖身動作，以免發出聲響影響他人比賽。違反此項規定不聽勸告者，大會亦告知評審委員該參賽單位（團體或個人）違規行為之情事，作為評審委員得酌情予以扣分之參考。
  - (6) 道具車請依指示進入裝卸道具區作業，待工作人員通知後始能卸載道具以維持動線通暢，並請留下司機連絡電話。
  - (7) 大會規劃各參賽單位可使用之化妝區位於廣場選手休息區，請各參賽單位（團體或個人）應掌握化妝時間為之，不可長時間占據化妝區，以致影響他人使用權益。若有參賽團隊提出抗議時，大會將採取必要性管制措施，請參賽單位隨時注意大會公告。倘有參賽單位不聽從大會人員規勸，必要時大會將告知評審委員該參賽單位（團體或個人）違規行為之情事，作為評審委員得酌情予以扣分之參考，希盼大家共同遵守規定。
  - (8) 請參賽單位配合大會人員管制措施：選手比賽完後一律由舞臺左側(面向觀眾區)離場，

道具則由舞臺右側撤場(如附件 1)，選手比賽預備區只准許參賽者、指導老師、播音證人員進入。道具區只准許黏貼有道具證貼紙且身高超過 120 公分者進入，其它未黏貼識別證者均不可進入，請大家一同維護賽場秩序。

(9)本競賽參賽單位休息區設置於演藝廳外帳棚區，請參賽人員保持場地清潔。

(10)請參賽單位務必確實做好午餐廚餘及垃圾分類處理，保持高尚公民道德。

(11)參加甲組比賽者，請詳閱參考中山國中交通圖(附件 7)、甲組場地圖(附件 8)及臺南市 108 學年度學生舞蹈比賽團體甲組場地須知(附件 9)資料。

25. 參賽單位人員不得穿著印有舞蹈社名稱之服裝進入後臺舞台區。

26. 各參賽單位工作人員需黏貼大會發給之識別貼紙於左手臂上部，方可進入舞臺後臺比賽場地，且僅限黏貼該出場序識別貼紙者使得進出，倘有黏貼不同場次識別貼紙者，一律不應進入舞臺後場。

27. 參賽員比賽結束，若需要擔任搬運道具人員，請勿穿著表演服裝，以利現場工作人員辨識。

28. 參賽人員、指導教師、道具及布景搬運人員在舞台區禁止使用任何通訊器材。

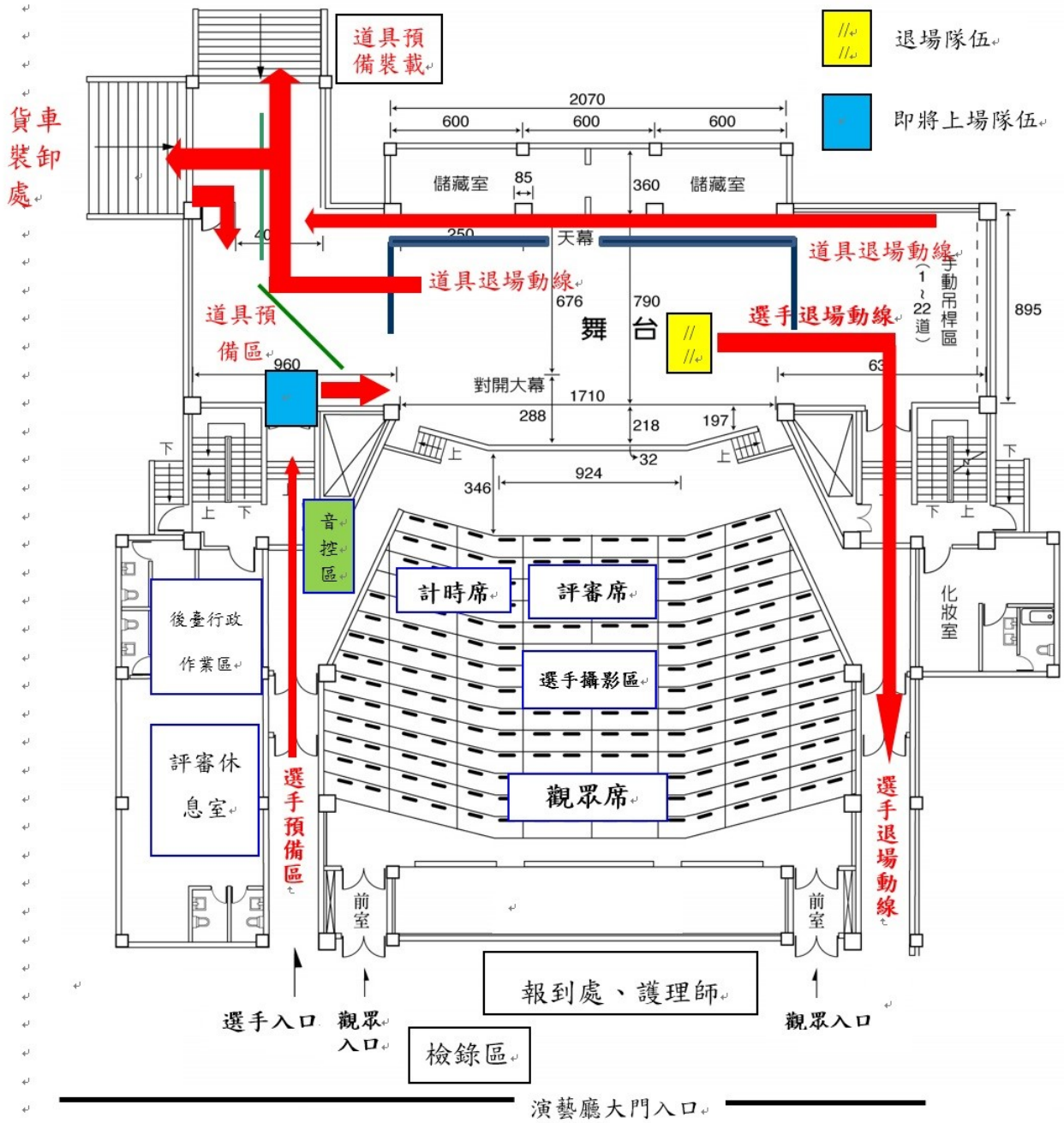
## 二、提案討論

## 三、抽籤作業

依據電腦亂數抽籤結果排列出場序，各組各項各類經電腦亂數抽籤後唱名確認並立即列印。

## 四、散會

附件 1. 108 學年度臺南市學生舞蹈比賽場地配置圖



選手休息區帳篷



附件 3

108 年臺南市學生舞蹈比賽光碟訂購單

參賽日期	108 年 10 月 日
參賽場別(上或下午)	<input type="checkbox"/> 上午  <input type="checkbox"/> 下午
比賽組別	<input type="checkbox"/> 國小 <input type="checkbox"/> 國中 <input type="checkbox"/> 高中(職) <input type="checkbox"/> 大專
舞蹈類型	<input type="checkbox"/> 古典舞 <input type="checkbox"/> 民俗舞 <input type="checkbox"/> 現代舞 <input type="checkbox"/> 兒童舞蹈
出場序	
參賽姓名	
郵寄收件地址	
連絡電話	

\*訂購光碟價格為一片 200 元，統一郵寄至參賽者填寫地址。

\*填妥本訂購單後，請現場繳交現金。



附件 4

臺南市 108 學年度學生舞蹈比賽特殊道具申請使用單

參賽學校(或個人)					
比賽組別	<input type="checkbox"/> 國小 <input type="checkbox"/> 國中 <input type="checkbox"/> 高中(職) <input type="checkbox"/> 大專	<input type="checkbox"/> 團體組 A 組 <input type="checkbox"/> 團體組 B 組 <input type="checkbox"/> 個人組	舞蹈類型	<input type="checkbox"/> 古典舞 <input type="checkbox"/> 民俗舞 <input type="checkbox"/> 現代舞 <input type="checkbox"/> 兒童舞蹈	
		<input type="checkbox"/> 團體甲組 <input type="checkbox"/> 團體乙組 <input type="checkbox"/> 團體丙組			
比賽日期	年 月 日	<input type="checkbox"/> 上午 <input type="checkbox"/> 下午	場次	第 場	出場序
特殊道具使用情形	<input type="checkbox"/> 煙、火類 <input type="checkbox"/> 水、冰類 <input type="checkbox"/> 粉末、碎屑類 <input type="checkbox"/> 各類液體，請說明：_____ <input type="checkbox"/> 大型道具高度：高：_____公分，寬：_____公分 <input type="checkbox"/> 僅提供左舞臺插座，自備延長線 <input type="checkbox"/> 尖銳、利刃物品 <input type="checkbox"/> 具黏性、膠類 <input type="checkbox"/> 易致刮痕物品 <input type="checkbox"/> 以上選項無法清楚表達，請填寫：_____				
特殊道具處理措施					

<input type="checkbox"/> 個人組參賽者簽名 <input type="checkbox"/> 團體組領隊簽名 (請勾選一項)	聯絡電話 (必填)	手機：  市話：
--	--------------	----------------

注意事項：

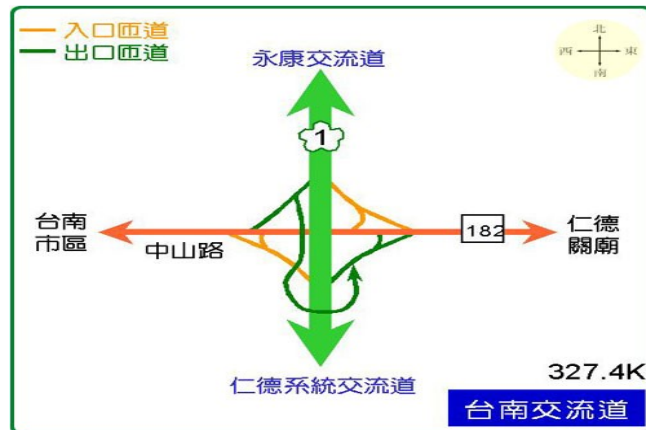
1. 若有使用會危及參賽者人身安全、易致破壞場地抑或影響場地復原之特殊道具，請於報到時勾選上述選項，並獲大會認可後始得使用，若未填寫致使比賽現場發生事故由參賽單位自行負責，並予以扣總平均 5 分。
2. 若填寫之資料與報名系統上有差異，以本表為準。

## 附件 5

### 臺南市歸仁文化中心交通位置圖

#### 一、國道 1 號(中山高)：

下仁德交流道→接仁德、關廟方向→沿縣道 182(中山路)→經過歸仁圓環→沿中山路→見信義南路右轉→抵達中心。(沿途設有路標)



#### 二、國道 3 號(南二高)：

下關廟/歸仁交流道→接省道台 86→下歸仁匝道口→接縣道 182(中山路)直走→見信義南路左轉→抵達中心。(沿途設有路標)



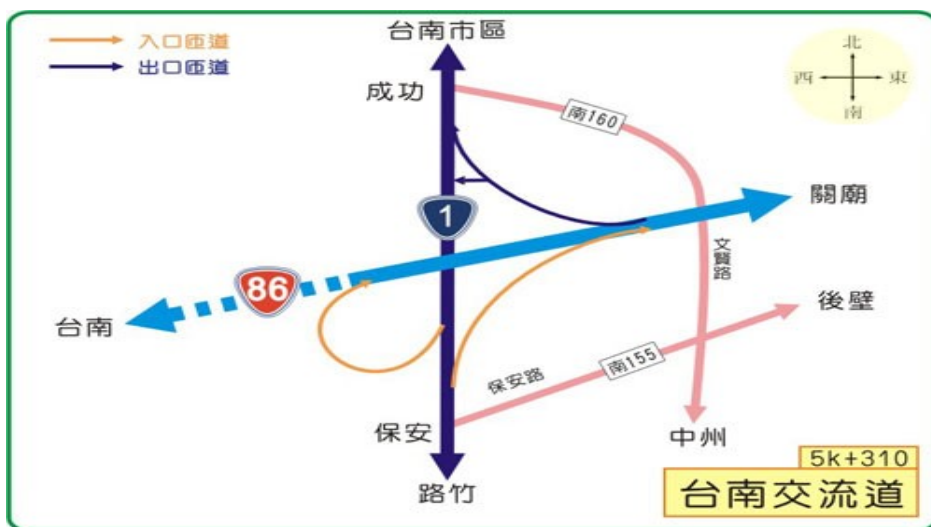
#### 三、臺南市區如何前往：

臺南市區上省道台 86 線往關廟方向→下歸仁交流道往歸仁方向→接縣道 182(中山路)→見信義南路左轉→抵達中心。(沿途設有路標)

PS:途中會經過 8K 仁德系統交流道、10K 上崙交流道、11K 大潭交流最後才會抵達歸仁交流道(關廟/歸仁)。



### 東西向快速公路 86 台南－關廟





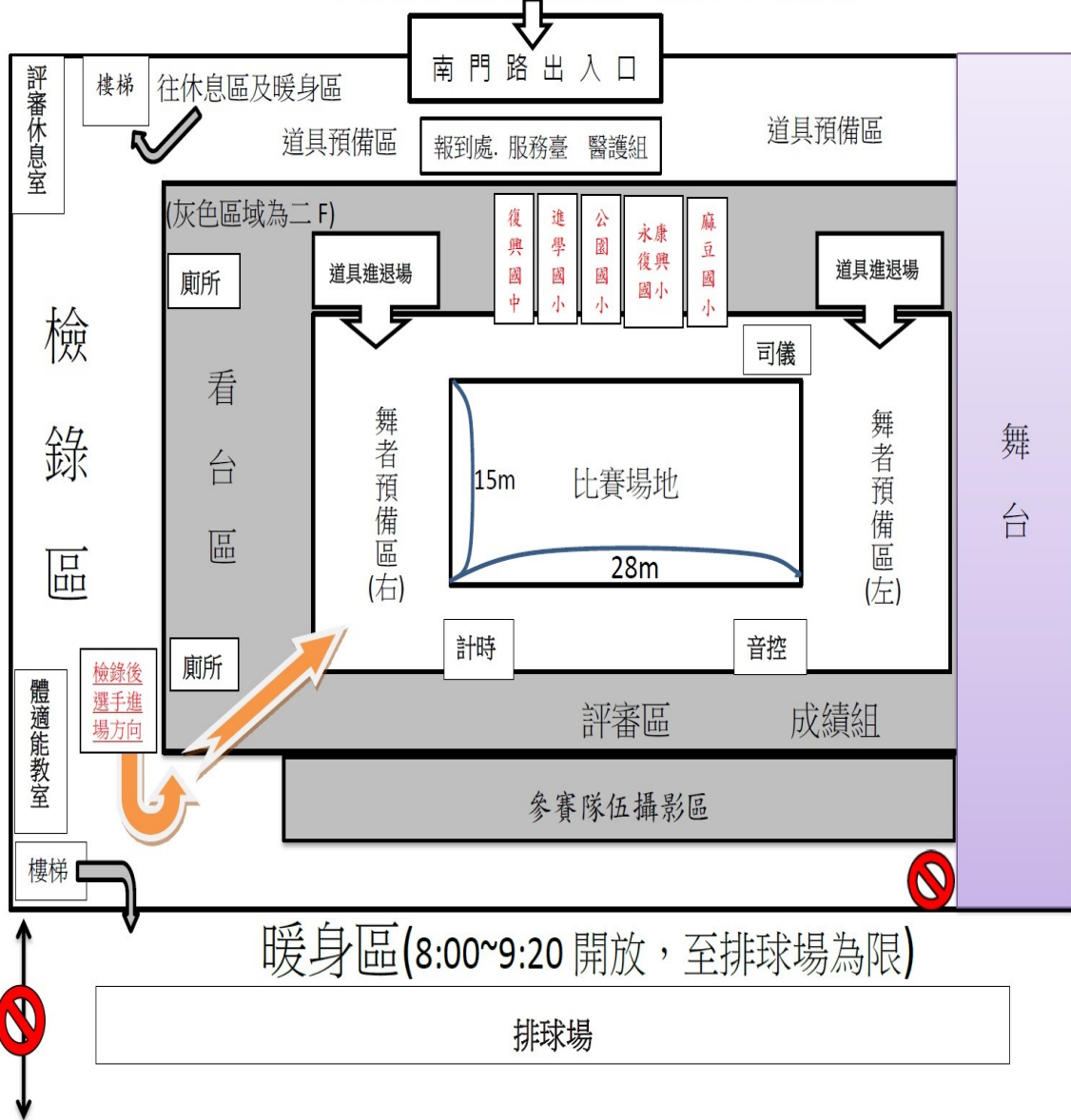
臺南市立中山國中交通位置圖



# 附件 8

臺南市 108 學年度學生舞蹈比賽甲組場地圖

參賽隊伍均由此進入比賽會場(8:00 準時開門)



## 附件 9

### 臺南市 108 學年度學生舞蹈比賽團體甲組 場地須知

說明：108 年 10 月 21 日（星期一）比賽當日，以下事項請各參賽隊伍配合：

- 一、 各校參賽人員及道具一律由中山館南門路入口進出，上午八時準時開門。
- 二、 本校比賽場地未提供化妝區，僅提供 2 樓看台休息區給各參賽隊伍進行各項準備工作。
- 三、 競賽場地不提供大型車輛停放，小型車由南寧街大門進入，停放草坪區，請聽從交管人員指揮。
- 四、 比賽場館內禁止飲食，請各校帶隊老師指導學生維護休息區環境清潔。
- 五、 館外暖身區於 8:00~9:20 期間開放，如有自備音響，請注意音量。9:20 館外暖身區清場，所有參賽隊伍皆須進入比賽場地。
- 六、 當日比賽正式開始前，提供每校 10 分鐘走位，請依照排定時間到場走位，逾時視同放棄。
- 七、 團體甲組比賽流程：

時間	活動項目	出場序	
08:00-08:30	報到	參賽隊伍派員完成報到	
08:30-09:40	參賽隊伍走位	參賽隊伍走位時間如下	
		8:30~8:40	復興國民中學
		8:45~8:55	進學國民小學
		9:00~9:10	公園國民小學
		9:15~9:25	永康區復興國民小學
		9:30~9:40	麻豆國民小學
09:40-09:45	參賽隊伍就開幕位置		
09:45-10:00	開幕儀式	長官致詞、合照	
10:05-11:15	比賽	10:05~10:15	復興國民中學
		10:20~10:30	進學國民小學
		10:35~10:45	公園國民小學
		10:50~11:00	永康區復興國民小學
		11:05~11:15	麻豆國民小學
11:15-12:00	閉幕暨頒獎		

## 貳、臺南市 108 年度學生舞蹈比賽賽程總表(總隊數 302)

日期	場次	時段	舞型	組別	隊數	比賽地點
10.21(一)	上午場	10:00-12:30	民俗舞(2:北2)、現代舞(3:南3)	團體甲組	5	中山國中
10.22(二)	上午場	09:00-12:30	古典舞(高中組1:北1) 古典舞(國中組3:北1南2) 古典舞(國小組12:北6南6)	團體乙、丙組	16	歸仁文化中心
10.22(二)	下午場	13:30-16:30	現代舞(高中組1:南1) 現代舞(國中組4:北1南3) 現代舞(國小組10:北4南6)	團體乙、丙組	15	歸仁文化中心
10.23(三)	上午場	09:00-12:30	民俗舞(高中組1:北1) 民俗舞(國中組5:北2南3) 民俗舞(國小組11:北6南5)	團體乙、丙組	17	歸仁文化中心
10.23(三)	下午場	13:30-16:30	兒童舞蹈(國小組6:北4南2) 古典舞(大專組10:北10)	團體乙、丙組 個人組	16	歸仁文化中心
10.24(四)	上午場	09:00-12:30	古典舞(高中組8:北5南3) 古典舞(國中組12:北12)	個人組	20	歸仁文化中心
10.24(四)	下午場	13:30-16:30	古典舞(國中組21:南21)	個人組	21	歸仁文化中心
10.25(五)	上午場	09:00-12:30	古典舞(國小組24:北24)	個人組	24	歸仁文化中心
10.25(五)	下午場	13:30-16:30	古典舞(國小組11:南11) 民俗舞(大專組10:北9南1)	個人組	21	歸仁文化中心
10.26(六)	上午場	09:00-12:30	民俗舞(高中組10:北8南2) 民俗舞(國小組15:南15)	個人組	25	歸仁文化中心
10.26(六)	下午場	13:30-16:30	民俗舞(國小組25:北25)	個人組	25	歸仁文化中心
10.28(一)	上午場	09:00-12:30	民俗舞(國中組24:南24)	個人組	24	歸仁文化中心
10.28(一)	下午場	13:30-16:30	民俗舞(國中組11:北11) 現代舞(大專組9:北9) 現代舞(高中組5:北5)	個人組	25	歸仁文化中心
10.29(二)	上午場	09:00-12:30	現代舞(高中組4:南4) 現代舞(國中組16:南16) 現代舞(國中組5:北5)	個人組	25	歸仁文化中心
10.29(二)	下午場	13:30-16:30	現代舞(國小組9:南9) 現代舞(國小組14:北14)	個人組	23	歸仁文化中心
<b>總隊數</b>					<b>302</b>	



108.10.21(一)上午 10:00 比賽地點:中山國中體育館					
比賽分區	比賽組別	舞蹈項目	參賽單位	節目名稱	出場序
臺南市-南	國中 B 團體甲組	現代舞	復興國民中學	Recall & Elapse	1-1
臺南市-南	國小 A 團體甲組	現代舞	進學國民小學	棋逢對手	2-1
臺南市-南	國小 B 團體甲組	現代舞	公園國民小學	「海」の際遇	3-1
臺南市-北	國小 A 團體甲組	民俗舞	永康區復興國民小學	春風得意喜年來	4-1
臺南市-北	國小 B 團體甲組	民俗舞	麻豆國民小學	婆姐佑子展風華	5-1

108.10.22(二)上午 9:00 比賽地點:歸仁文化中心					
比賽分區	比賽組別	舞蹈項目	參賽單位	節目名稱	出場序
臺南市-北	高中(職)A 團體丙組	古典舞	台南應用科技大學日間部七年一貫制	並蒂蓮	1-1
臺南市-南	國中 B 團體丙組	古典舞	中山國民中學	旗震飄揚	2-1
臺南市-南	國中 B 團體乙組	古典舞	歸仁國民中學	畫舫秋歌	3-1
臺南市-北	國中 B 團體乙組	古典舞	東原國民中學	瑤池仙蹤	4-1
臺南市-北	國小 B 團體丙組	古典舞	大成國民小學	水靈兒	5-1
臺南市-北	國小 B 團體丙組	古典舞	大橋國民小學	天樂弦音	5-2
臺南市-北	國小 B 團體丙組	古典舞	鎮海國民小學	蓮池仙蹤	5-3
臺南市-北	國小 B 團體丙組	古典舞	新市國民小學	射日	5-4
臺南市-南	國小 B 團體丙組	古典舞	協進國民小學	儒俠	6-1
臺南市-南	國小 B 團體丙組	古典舞	玉井國民小學	一箭斷烽煙	6-2
臺南市-南	國小 B 團體丙組	古典舞	裕文國民小學	小公子學嬉	6-3
臺南市-南	國小 B 團體丙組	古典舞	公園國民小學	伎樂飛天	6-4
臺南市-北	國小 B 團體乙組	古典舞	青山國民小學	蓮池仙蹤蟠桃會	7-1
臺南市-北	國小 B 團體乙組	古典舞	頂洲國民小學	仙境漫遊	7-2

臺南市－南	國小 B 團體乙組	古典舞	紅瓦厝國民小學	荷畔涓涓魚兒戲	8-1
臺南市－南	國小 B 團體乙組	古典舞	仁德國民小學	映日荷花	8-2

108.10.22(二)下午 1:30 比賽地點:歸仁文化中心

比賽分區	比賽組別	舞蹈項目	參賽單位	節目名稱	出場序
臺南市－南	高中(職)B 團體乙組	現代舞	私立聖功女子高級中學	異·無止境	1-1
臺南市－南	國中 A 團體乙組	現代舞	中山國民中學	軀醒	2-1
臺南市－南	國中 B 團體丙組	現代舞	忠孝國民中學	循·環	3-1
臺南市－北	國中 B 團體丙組	現代舞	佳里國民中學	黑菠蘿	4-1
臺南市－南	國中 B 團體乙組	現代舞	私立聖功女子高級中學附設國民中學	化身	5-1
臺南市－北	國小 B 團體乙組	現代舞	安佃國民小學	魔法巫	6-1
臺南市－南	國小 B 團體丙組	現代舞	裕文國民小學	異想 bubble	7-1
臺南市－南	國小 B 團體丙組	現代舞	東區復興國民小學	午後時光	7-2
臺南市－南	國小 B 團體丙組	現代舞	紅瓦厝國民小學	奇幻雕像館	7-3
臺南市－南	國小 B 團體丙組	現代舞	崇明國民小學	獨立世界	7-4
臺南市－南	國小 B 團體乙組	現代舞	文化國民小學	貓鼠跑跳碰	8-1
臺南市－南	國小 B 團體乙組	現代舞	歸仁國民小學	笑吧！人生	8-2
臺南市－北	國小 A 團體丙組	現代舞	永康區復興國民小學	Awake	9-1
臺南市－北	國小 B 團體丙組	現代舞	漚汪國民小學	螞蟻雄兵	10-1
臺南市－北	國小 B 團體丙組	現代舞	港尾國民小學	Mercury	10-2

## 108.10.23(三)上午 9:00 比賽地點:歸仁文化中心

比賽分區	比賽組別	舞蹈項目	參賽單位	節目名稱	出場序
臺南市－北	高中(職)B 團體丙組	民俗舞	國立曾文高級農工職業學校	老玩伴的生活	1-1
臺南市－南	國中 B 團體乙組	民俗舞	建興國民中學	紅梅踏雪	2-1
臺南市－南	國中 B 團體乙組	民俗舞	歸仁國民中學	雨后春山	2-2
臺南市－北	國中 B 團體丙組	民俗舞	安南國民中學	花開時節舞紛飛	3-1
臺南市－南	國中 A 團體乙組	民俗舞	中山國民中學	習武門	4-1
臺南市－北	國中 A 團體丙組	民俗舞	永仁高級中學附設國民中學	水色	5-1
臺南市－北	國小 B 團體丙組	民俗舞	國立南科國際實驗高級中學附設國民小學	張燈結綵過新年	6-1
臺南市－北	國小 B 團體乙組	民俗舞	漚汪國民小學	魚兒悠悠水中游	7-1
臺南市－北	國小 B 團體乙組	民俗舞	竹埔國民小學	舞動山海阿美頌	7-2
臺南市－北	國小 B 團體乙組	民俗舞	鹽水國民小學	花雲間	7-3
臺南市－北	國小 B 團體乙組	民俗舞	大成國民小學	店小二當家	7-4
臺南市－南	國小 B 團體丙組	民俗舞	億載國民小學	桐遊花香	8-1
臺南市－南	國小 B 團體丙組	民俗舞	立人國民小學	輕拂綠腰舞飛絮	8-2
臺南市－南	國小 B 團體丙組	民俗舞	東區復興國民小學	家將降魔	8-3
臺南市－南	國小 B 團體乙組	民俗舞	紅瓦厝國民小學	天下第一香	9-1
臺南市－南	國小 B 團體乙組	民俗舞	仁和國民小學	歡欣鼓舞韻飛揚	9-2
臺南市－北	國小 A 團體丙組	民俗舞	永康區復興國民小學	俏妞兒	10-1

108.10.23(三)下午 1:30 比賽地點:歸仁文化中心

比賽分區	比賽組別	舞蹈項目	參賽單位	節目名稱	出場序
臺南市一北	國小 B 團體丙組	兒童舞蹈	新嘉國民小學	愛護地球你我他	1-1
臺南市一北	國小 B 團體丙組	兒童舞蹈	大成國民小學	小豆芽狂想曲	1-2
臺南市一北	國小 B 團體丙組	兒童舞蹈	陽明國民小學	歡歡喜喜過新年	1-3
臺南市一南	國小 B 團體丙組	兒童舞蹈	玉井國民小學	午後的隨想	2-1
臺南市一北	國小 B 團體乙組	兒童舞蹈	塽內國民小學	黑琵 Happy 好過冬	3-1
臺南市一南	國小 B 團體乙組	兒童舞蹈	紅瓦厝國民小學	螞蟻搬甜趣	4-1

比賽分區	比賽組別	舞蹈項目	參賽單位	節目名稱	姓名	出場序
臺南市一北	大專個人組	古典舞	台南應用科技大學日間部四年制	霸王醉劍	楊舒涵	5-1
臺南市一北	大專個人組	古典舞	台南應用科技大學日間部七年一貫制	巾幗女將	蔡青紘	5-2
臺南市一北	大專個人組	古典舞	台南應用科技大學日間部七年一貫制	入戲情深	徐筱荼	5-3
臺南市一北	大專個人組	古典舞	台南應用科技大學日間部七年一貫制	秋夕	林筠珊	5-4
臺南市一北	大專個人組	古典舞	台南應用科技大學日間部七年一貫制	袖舞丹青	李芮瑜	5-5
臺南市一北	大專個人組	古典舞	台南應用科技大學日間部七年一貫制	名伶心·花旦情	陳柏蓁	5-6
臺南市一北	大專個人組	古典舞	台南應用科技大學日間部七年一貫制	二郎神	葉安婷	5-7
臺南市一北	大專個人組	古典舞	台南應用科技大學日間部七年一貫制	貴妃醉酒	張文旻	5-8
臺南市一北	大專個人組	古典舞	台南應用科技大學日間部七年一貫制	齊天大聖	郭嫻婷	5-9

臺南市－北	大專個人組	古典舞	台南應用科技大學日間部七年一貫制	七夕. 盼	張芷綺	5-10
-------	-------	-----	------------------	-------	-----	------

108.10.24(四)上午 9:00 比賽地點:歸仁文化中心						
比賽分區	比賽組別	舞蹈項目	參賽單位	節目名稱	姓名	出場序
臺南市－北	高中(職)個人組	古典舞	台南應用科技大學日間部七年一貫制	旦角新韻	李珮瑄	1-1
臺南市－北	高中(職)個人組	古典舞	國立臺南高級工業職業學校	墨韻	許芝綺	1-2
臺南市－北	高中(職)個人組	古典舞	台南應用科技大學日間部七年一貫制	深宮怨	宋昀庭	1-3
臺南市－北	高中(職)個人組	古典舞	台南應用科技大學日間部七年一貫制	花艷	詹雨萱	1-4
臺南市－北	高中(職)個人組	古典舞	台南應用科技大學日間部七年一貫制	紅玉丹心	謝家姍	1-5
臺南市－南	高中(職)個人組	古典舞	國立臺南家齊高級中學	醉月	陳意心	2-1
臺南市－南	高中(職)個人組	古典舞	國立臺南護理專科學校	月下梅影	王睿瑜	2-2
臺南市－南	高中(職)個人組	古典舞	私立長榮高級中學	烏江恨	葉羽涵	2-3
臺南市－北	國中個人組	古典舞	佳里國民中學	春	陳欣妤	3-1
臺南市－北	國中個人組	古典舞	新東國民中學	水映佳人	曾沛婷	3-2
臺南市－北	國中個人組	古典舞	新東國民中學	出征令	吳庭妤	3-3
臺南市－北	國中個人組	古典舞	新東國民中學	雙槍陸文龍	沈宸伊	3-4
臺南市－北	國中個人組	古典舞	新東國民中學	寒梅春舞	方薇淳	3-5
臺南市－北	國中個人組	古典舞	佳里國民中學	刀馬旦	劉舒旻	3-6
臺南市－北	國中個人組	古典舞	新市國民中學	竹戰	吳宜潔	3-7
臺南市－北	國中個人組	古典舞	永康國民中學	精衛填海	吳珮蓉	3-8
臺南市－北	國中個人組	古典舞	南新國民中學	水靈兒	翁嘉妤	3-9
臺南市－北	國中個人組	古典舞	新東國民中學	莫高舞韻	鄭家玗	3-10
臺南市－北	國中個人組	古典舞	私立黎明高級中學附設國民中學	梅	黃文祺	3-11
臺南市－北	國中個人組	古典舞	安順國民中學	凜風 冽槍	李彥箴	3-12

## 108.10.24(四)下午 1:30 比賽地點:歸仁文化中心

比賽分區	比賽組別	舞蹈項目	參賽單位	節目名稱	姓名	出場序
臺南市一南	國中個人組	古典舞	復興國民中學	醉香辭	蕭鈺學	1-1
臺南市一南	國中個人組	古典舞	中山國民中學	木蘭卸甲	陳心儀	1-2
臺南市一南	國中個人組	古典舞	中山國民中學	綠影翩翩	林千蓉	1-3
臺南市一南	國中個人組	古典舞	中山國民中學	戲角兒	王泳心	1-4
臺南市一南	國中個人組	古典舞	中山國民中學	翩若迴雪	許祐寧	1-5
臺南市一南	國中個人組	古典舞	中山國民中學	嫦娥奔月	陳儀蓁	1-6
臺南市一南	國中個人組	古典舞	中山國民中學	青荷舞影	呂雨靜	1-7
臺南市一南	國中個人組	古典舞	歸仁國民中學	月影舞翩翩	陳妍菱	1-8
臺南市一南	國中個人組	古典舞	中山國民中學	悟道	蔡函殷	1-9
臺南市一南	國中個人組	古典舞	歸仁國民中學	六月冤	徐漢淇	1-10
臺南市一南	國中個人組	古典舞	中山國民中學	寒梅	黃品璇	1-11
臺南市一南	國中個人組	古典舞	中山國民中學	玉舞佳人	郭芸嫻	1-12
臺南市一南	國中個人組	古典舞	中山國民中學	俏京翎	張育瑄	1-13
臺南市一南	國中個人組	古典舞	歸仁國民中學	牡丹吟	林思淳	1-14
臺南市一南	國中個人組	古典舞	中山國民中學	荷	李詠婷	1-15
臺南市一南	國中個人組	古典舞	歸仁國民中學	雪中梅	李芊妤	1-16
臺南市一南	國中個人組	古典舞	中山國民中學	幽蘭詠馨香	蔡琇伊	1-17
臺南市一南	國中個人組	古典舞	中山國民中學	月神	薛子勤	1-18
臺南市一南	國中個人組	古典舞	中山國民中學	佳人獻舞	呂采恩	1-19
臺南市一南	國中個人組	古典舞	中山國民中學	舞宴笙歌	張益涵	1-20
臺南市一南	國中個人組	古典舞	中山國民中學	盜仙草	黃芷寧	1-21

## 108.10.25(五)上午 9:00~ 比賽地點:歸仁文化中心

比賽分區	比賽組別	舞蹈項目	參賽單位	節目名稱	姓名	出場序
臺南市一北	國小個人組	古典舞	新泰國民小學	紅孩兒	沈昕璇	1-1
臺南市一北	國小個人組	古典舞	樹人國民小學	小花神戲舞	鄭亦晴	1-2
臺南市一北	國小個人組	古典舞	永康區復興國民小學	赴戰	孫意涵	1-3
臺南市一北	國小個人組	古典舞	新進國民小學	小青蛇	沈沛瑩	1-4
臺南市一北	國小個人組	古典舞	永康區復興國民小學	彩蝶飛舞	曾子芹	1-5
臺南市一北	國小個人組	古典舞	新民國民小學	戲水靈兒	張子彤	1-6
臺南市一北	國小個人組	古典舞	大成國民小學	獵騎小太子	廖芍茵	1-7
臺南市一北	國小個人組	古典舞	新進國民小學	焰火靈童舞飛揚	陳祐慈	1-8
臺南市一北	國小個人組	古典舞	海東國民小學	赤子蓮童	吳奕萱	1-9
臺南市一北	國小個人組	古典舞	公誠國民小學	哪吒鬧龍宮	沈鈺佳	1-10
臺南市一北	國小個人組	古典舞	佳里國民小學	百花仙子	楊宸安	1-11
臺南市一北	國小個人組	古典舞	土庫國民小學	春風畫情舞花韻	黃于芹	1-12
臺南市一北	國小個人組	古典舞	國立南科國際實驗高級中學附設國民小學	吉祥鳥	陳嫻竹	1-13

臺南市－北	國小個人組	古典舞	五王國民小學	咏荷	許儷馨	1-14
臺南市－北	國小個人組	古典舞	仁愛國民小學	焰山灵童顯威揚	陳禹彤	1-15
臺南市－北	國小個人組	古典舞	新民國民小學	玉宮水月	吳茱瑄	1-16
臺南市－北	國小個人組	古典舞	新東國民小學	蓮兒蓮兒舞翩翩	張芷毓	1-17
臺南市－北	國小個人組	古典舞	大成國民小學	小將威風震天下	林芷琳	1-18
臺南市－北	國小個人組	古典舞	西港區成功國民小學	落與花香	陳滋孜	1-19
臺南市－北	國小個人組	古典舞	新進國民小學	蓮花幻化“小哪吒”	郭子瑜	1-20
臺南市－北	國小個人組	古典舞	漚汪國民小學	白娘子	周楷甯	1-21
臺南市－北	國小個人組	古典舞	山上國民小學	喜娃弄獅舞咚咚	潘家雯	1-22
臺南市－北	國小個人組	古典舞	嘉南國民小學	浮雲月影	胡巧涵	1-23
臺南市－北	國小個人組	古典舞	新市國民小學	焰	蔡辰昕	1-24

108.10.25(五)下午 1:30 比賽地點:歸仁文化中心

比賽分區	比賽組別	舞蹈項目	參賽單位	節目名稱	姓名	出場序
臺南市－南	國小個人組	古典舞	紅瓦厝國民小學	春蝶彩戀	蘇妍冰	1-1
臺南市－南	國小個人組	古典舞	文化國民小學	袖舞翩跹	陳彥蓁	1-2
臺南市－南	國小個人組	古典舞	文元國民小學	敦煌樂舞	黃苡晴	1-3
臺南市－南	國小個人組	古典舞	進學國民小學	迎戰	蘇有婕	1-4
臺南市－南	國小個人組	古典舞	進學國民小學	青蛇	楊芷晴	1-5
臺南市－南	國小個人組	古典舞	進學國民小學	紅孩威風火凜瀟	李沐夏	1-6
臺南市－南	國小個人組	古典舞	東區復興國民小學	花仙兒	施欣宇	1-7
臺南市－南	國小個人組	古典舞	五甲國民小學	小戲迷	郭定芸	1-8
臺南市－南	國小個人組	古典舞	歸仁國民小學	威武戰將展英姿	楊易霖	1-9
臺南市－南	國小個人組	古典舞	國立臺南大學附設實驗國民小學	粉墨登場	劉又瑜	1-10
臺南市－南	國小個人組	古典舞	崇明國民小學	嬌巧玲瓏小木蘭	林雨柔	1-11
臺南市－北	大專個人組	民俗舞	台南應用科技大學日間部七年一貫制	索瑪花開	徐筱蓁	2-1
臺南市－北	大專個人組	民俗舞	台南應用科技大學日間部七年一貫制	虔心願	葉安婷	2-2
臺南市－北	大專個人組	民俗舞	台南應用科技大學日間部七年一貫制	待嫁·囍	張文旻	2-3
臺南市－北	大專個人組	民俗舞	台南應用科技大學日間部七年一貫制	漾舞驚蟄	陳玥恩	2-4
臺南市－北	大專個人組	民俗舞	台南應用科技大學日間部七年一貫制	扇舞情懷	李芮瑜	2-5

臺南市－北	大專個人組	民俗舞	台南應用科技大學日間部七年一貫制	歡喜牽線情	陳柏蓁	2-6
臺南市－北	大專個人組	民俗舞	台南應用科技大學日間部七年一貫制	戈壁之女	蔡青紜	2-7
臺南市－北	大專個人組	民俗舞	台南應用科技大學日間部七年一貫制	鄉愁	顏宇彤	2-8
臺南市－北	大專個人組	民俗舞	台南應用科技大學日間部七年一貫制	哥的表妹啲！	郭嫚婷	2-9
臺南市－南	大專個人組	民俗舞	中華醫事科技大學	傣家妹·花腰情	張弼旻	3-1

108.10.26(六)上午9:00 比賽地點:歸仁文化中心						
比賽分區	比賽組別	舞蹈項目	參賽單位	節目名稱	姓名	出場序
臺南市－北	高中(職)個人組	民俗舞	台南應用科技大學日間部七年一貫制	江邊儷影	田緯均	1-1
臺南市－北	高中(職)個人組	民俗舞	台南應用科技大學日間部七年一貫制	覓	方喬屏	1-2
臺南市－北	高中(職)個人組	民俗舞	台南應用科技大學日間部七年一貫制	Pausev	日柏樂·杳扎伊嵐	1-3
臺南市－北	高中(職)個人組	民俗舞	台南應用科技大學日間部七年一貫制	扇語情思	吳芷萱	1-4
臺南市－北	高中(職)個人組	民俗舞	台南應用科技大學日間部七年一貫制	竹影	邱民昌	1-5
臺南市－北	高中(職)個人組	民俗舞	台南應用科技大學日間部七年一貫制	戀·刀	高文萱	1-6
臺南市－北	高中(職)個人組	民俗舞	台南應用科技大學日間部七年一貫制	綠荷清波	詹雨萱	1-7
臺南市－北	高中(職)個人組	民俗舞	私立瀛海高級中學	晨曦中的玫瑰	蔡侑琳	1-8
臺南市－南	高中(職)個人組	民俗舞	私立長榮女子高級中學	曉春三月	趙姿榕	2-1
臺南市－南	高中(職)個人組	民俗舞	國立臺南女子高	為盼櫻花日已落	陳妍希	2-2



	組		級中學			
臺南市一南	國小個人組	民俗舞	歸南國民小學	帕米爾的春天	林怡君	3-1
臺南市一南	國小個人組	民俗舞	國立臺南大學附設實驗國民小學	農村樂	方程霈	3-2
臺南市一南	國小個人組	民俗舞	進學國民小學	蝶	謝語優	3-3
臺南市一南	國小個人組	民俗舞	東區勝利國民小學	花腰花	黃詩晏	3-4
臺南市一南	國小個人組	民俗舞	國立臺南大學附設實驗國民小學	西瓜娃	高詠渝	3-5
臺南市一南	國小個人組	民俗舞	東區復興國民小學	初心	姜紫翎	3-6
臺南市一南	國小個人組	民俗舞	歸仁國民小學	採花趣	黃映筑	3-7
臺南市一南	國小個人組	民俗舞	大新國民小學	剪紙娃	許宛淳	3-8
臺南市一南	國小個人組	民俗舞	紅瓦厝國民小學	小戲迷	柯好瞳	3-9
臺南市一南	國小個人組	民俗舞	玉井國民小學	舞墨	潘柏瑋	3-10
臺南市一南	國小個人組	民俗舞	開元國民小學	竹樓雀影	曾瑩瑄	3-11
臺南市一南	國小個人組	民俗舞	進學國民小學	送你一支玫瑰花	廖羚竹	3-12
臺南市一南	國小個人組	民俗舞	東區勝利國民小學	糖娃兒	吳宛錄	3-13
臺南市一南	國小個人組	民俗舞	新化國民小學	俏媒婆	朱宥靜	3-14
臺南市一南	國小個人組	民俗舞	東區復興國民小學	茉莉清香滿庭芳	蔡昀蓁	3-15

108.10.26(六)下午 1:30 比賽地點:歸仁文化中心

比賽分區	比賽組別	舞蹈項目	參賽單位	節目名稱	姓名	出場序
臺南市一北	國小個人組	民俗舞	新泰國民小學	小雪狐	洪碩應	1-1
臺南市一北	國小個人組	民俗舞	柳營國民小學	嬉海	廖子璇	1-2
臺南市一北	國小個人組	民俗舞	安慶國民小學	佻山妹	陳語軒	1-3
臺南市一北	國小個人組	民俗舞	安順國民小學	巧扇兒	王姿頤	1-4
臺南市一北	國小個人組	民俗舞	永康區復興國民小學	戲娃	葉湘婷	1-5
臺南市一北	國小個人組	民俗舞	新市國民小學	戲鼓娃兒	楊以婕	1-6
臺南市一北	國小個人組	民俗舞	新民國民小學	竹中俠影	郭姍姍	1-7
臺南市一北	國小個人組	民俗舞	塹內國民小學	晨曦茉莉	黃勻慧	1-8
臺南市一北	國小個人組	民俗舞	國立南科國際實驗高級中學附設國民小學	迎春姑娘	陳嫻竹	1-9
臺南市一北	國小個人組	民俗舞	新泰國民小學	囡仔戲	蘇映潔	1-10
臺南市一北	國小個人組	民俗舞	海佃國民小學	青山綠水間	吳昀蓁	1-11
臺南市一北	國小個人組	民俗舞	五王國民小學	俏蛙戲荷	許儷馨	1-12
臺南市一北	國小個人組	民俗舞	大成國民小學	娃兒新娘夢	林妍柔	1-13
臺南市一北	國小個人組	民俗舞	新進國民小學	小過年	沈沛瑩	1-14
臺南市一北	國小個人組	民俗舞	新進國民小學	竹林小俠客	蔡涵宇	1-15

臺南市一北	國小個人組	民俗舞	安慶國民小學	桃子紅了!	陳心胤	1-16
臺南市一北	國小個人組	民俗舞	新營國民小學	媒妁之言	顏妙婷	1-17
臺南市一北	國小個人組	民俗舞	鹽水國民小學	穿花蛺蝶	姜沛辰	1-18
臺南市一北	國小個人組	民俗舞	安慶國民小學	剪紙娃娃	楊依芳	1-19
臺南市一北	國小個人組	民俗舞	安慶國民小學	魚戲	莊云婷	1-20
臺南市一北	國小個人組	民俗舞	仁愛國民小學	樹.妖	陳孟琦	1-21
臺南市一北	國小個人組	民俗舞	永康區復興國民小學	小河淌水	吳品嫻	1-22
臺南市一北	國小個人組	民俗舞	三村國民小學	花香滿園	陳姿彤	1-23
臺南市一北	國小個人組	民俗舞	新進國民小學	頑童	沈采蓉	1-24
臺南市一北	國小個人組	民俗舞	佳里國民小學	元寶娃兒金戲獅	林芷妍	1-25

108.10.28(一)上午 9:00 比賽地點:歸仁文化中心

比賽分區	比賽組別	舞蹈項目	參賽單位	節目名稱	姓名	出場序
臺南市一南	國中個人組	民俗舞	歸仁國民中學	春綠蝶影	郭宛芯	1-1
臺南市一南	國中個人組	民俗舞	中山國民中學	展翅翱翔舞天際	林依嫻	1-2
臺南市一南	國中個人組	民俗舞	歸仁國民中學	雲海謠	曹瀨文	1-3
臺南市一南	國中個人組	民俗舞	中山國民中學	傘下儂影	葉品萱	1-4
臺南市一南	國中個人組	民俗舞	復興國民中學	茉莉情懷	李欣穎	1-5
臺南市一南	國中個人組	民俗舞	中山國民中學	俠影仗義	郭芸嫻	1-6
臺南市一南	國中個人組	民俗舞	歸仁國民中學	喜春	買于瑄	1-7
臺南市一南	國中個人組	民俗舞	中山國民中學	佻寨風情	張益涵	1-8
臺南市一南	國中個人組	民俗舞	中山國民中學	羽化靈蛇	李宜庭	1-9
臺南市一南	國中個人組	民俗舞	歸仁國民中學	雲嶺青影	李芊妤	1-10
臺南市一南	國中個人組	民俗舞	中山國民中學	月影荷香	潘悅綺	1-11
臺南市一南	國中個人組	民俗舞	中山國民中學	一抹紅	張佩淇	1-12
臺南市一南	國中個人組	民俗舞	中山國民中學	春漫拉薩	陳思晴	1-13
臺南市一南	國中個人組	民俗舞	中山國民中學	喜秧	謝昀真	1-14
臺南市一南	國中個人組	民俗舞	中山國民中學	晨曦	高靖汶	1-15
臺南市一南	國中個人組	民俗舞	中山國民中學	傣家小妹	劉芷昀	1-16
臺南市一南	國中個人組	民俗舞	中山國民中學	清藍藍的河	陳婉妤	1-17
臺南市一南	國中個人組	民俗舞	復興國民中學	夏絮雨	劉姿瑜	1-18
臺南市一南	國中個人組	民俗舞	中山國民中學	黑琵殤	陳儀蓁	1-19
臺南市一南	國中個人組	民俗舞	沙崙國民中學	夜魅化艷	鄭巧嬪	1-20
臺南市一南	國中個人組	民俗舞	中山國民中學	瘋濟癲	黃奕瑄	1-21
臺南市一南	國中個人組	民俗舞	中山國民中學	茅山道士	郭靖彤	1-22
臺南市一南	國中個人組	民俗舞	中山國民中學	俠客行	蔡蕙仔	1-23
臺南市一南	國中個人組	民俗舞	新化國民中學	俏當家	李靚妤	1-24

## 108.10.28(一)下午 1:30 比賽地點:歸仁文化中心

比賽分區	比賽組別	舞蹈項目	參賽單位	節目名稱	姓名	出場序
臺南市-北	國中個人組	民俗舞	大灣高級中學附設國民中學	彝家妹子	郭千翡	1-1
臺南市-北	國中個人組	民俗舞	新東國民中學	水波漫漫	楊宜儒	1-2
臺南市-北	國中個人組	民俗舞	新東國民中學	花姑娘	曾沛婷	1-3
臺南市-北	國中個人組	民俗舞	新東國民中學	鍾馗嫁妹	沈宸伊	1-4
臺南市-北	國中個人組	民俗舞	新東國民中學	小當家	鄭家玕	1-5
臺南市-北	國中個人組	民俗舞	安南國民中學	花開花落	郭佳琳	1-6
臺南市-北	國中個人組	民俗舞	新市國民中學	花開茉莉	陳幸吟	1-7
臺南市-北	國中個人組	民俗舞	新東國民中學	庄頭內	吳庭妤	1-8
臺南市-北	國中個人組	民俗舞	大橋國民中學	月下蘭影	劉又昕	1-9
臺南市-北	國中個人組	民俗舞	永康國民中學	河畔嬉水	洪芸綺	1-10
臺南市-北	國中個人組	民俗舞	南新國民中學	花腰笠影	洪榆柔	1-11
臺南市-北	大專個人組	現代舞	台南應用科技大學日間部七年一貫制	Facebook?	徐筱荼	2-1
臺南市-北	大專個人組	現代舞	台南應用科技大學日間部七年一貫制	魚者	葉安婷	2-2
臺南市-北	大專個人組	現代舞	台南應用科技大學日間部七年一貫制	我離開之後	莊蕙芯	2-3
臺南市-北	大專個人組	現代舞	台南應用科技大學日間部七年一貫制	Shadow	安子桓	2-4
臺南市-北	大專個人組	現代舞	台南應用科技大學日間部七年一貫制	魔愧	蘇庭津	2-5
臺南市-北	大專個人組	現代舞	台南應用科技大學日間部七年一貫制	海上的人	楊孟芸	2-6
臺南市-北	大專個人組	現代舞	台南應用科技大學日間部七年一貫制	殞落	張文旻	2-7

臺南市－北	大專個人組	現代舞	台南應用科技大學日間部七年一貫制	月球背面	蔡青紘	2-8
臺南市－北	大專個人組	現代舞	台南應用科技大學日間部七年一貫制	拍.品	張芷綺	2-9
臺南市－北	高中(職)個人組	現代舞	台南應用科技大學日間部七年一貫制	Alone	張婷昱	3-1
臺南市－北	高中(職)個人組	現代舞	台南應用科技大學日間部七年一貫制	尋	嚴蕎妘	3-2
臺南市－北	高中(職)個人組	現代舞	國立臺南高級工業職業學校	時間過客	許芝綺	3-3
臺南市－北	高中(職)個人組	現代舞	台南應用科技大學日間部七年一貫制	噤界	謝家姍	3-4
臺南市－北	高中(職)個人組	現代舞	台南應用科技大學日間部七年一貫制	立方空間	鍾如意	3-5

108.10.29(二)上午 9:00 比賽地點:歸仁文化中心

比賽分區	比賽組別	舞蹈項目	參賽單位	節目名稱	姓名	出場序
臺南市－南	高中(職)個人組	現代舞	私立聖功女子高級中學	擱淺	李紫瑜	1-1
臺南市－南	高中(職)個人組	現代舞	國立臺南護理專科學校	曾經.....	王睿瑜	1-2
臺南市－南	高中(職)個人組	現代舞	私立光華高級中學	爵色女伶	張芸瑄	1-3
臺南市－南	高中(職)個人組	現代舞	私立光華高級中學	Soliloquy	王俞菁	1-4
臺南市－北	國中個人組	現代舞	私立瀛海高級中學附設國民中學	ㄣ.....感覺來了	耿靖恩	2-1
臺南市－北	國中個人組	現代舞	大橋國民中學	花樹下	劉又昕	2-2
臺南市－北	國中個人組	現代舞	新東國民中學	野蠻遊戲	吳冠嫻	2-3
臺南市－北	國中個人組	現代舞	新東國民中學	黑貓宅急便	黃暄詠	2-4
臺南市－北	國中個人組	現代舞	新東國民中學	The Fighter	吳庭妤	2-5
臺南市－南	國中個人組	現代舞	後甲國民中學	孤兒的眼淚	許司樺	3-1
臺南市－南	國中個人組	現代舞	中山國民中學	編號 2006	林品儀	3-2
臺南市－南	國中個人組	現代舞	中山國民中學	旭日翔鷹	陳佳柔	3-3
臺南市－南	國中個人組	現代舞	中山國民中學	我無罪	王泳心	3-4
臺南市－南	國中個人組	現代舞	中山國民中學	笑笑人生	黃奕瑄	3-5

臺南市一南	國中個人組	現代舞	中山國民中學	鍊	戴妤安	3-6
臺南市一南	國中個人組	現代舞	私立聖功女子高級 中學附設國民中學	時間的皺褶	顏以悅	3-7
臺南市一南	國中個人組	現代舞	中山國民中學	「塑」形	王梓瑜	3-8
臺南市一南	國中個人組	現代舞	中山國民中學	Embryo	朱家嫻	3-9
臺南市一南	國中個人組	現代舞	復興國民中學	溫柔的力量	潘靖姍	3-10
臺南市一南	國中個人組	現代舞	中山國民中學	異	李師琦	3-11
臺南市一南	國中個人組	現代舞	中山國民中學	雙生	曹曉沛	3-12
臺南市一南	國中個人組	現代舞	歸仁國民中學	寄生	羅意雲	3-13
臺南市一南	國中個人組	現代舞	私立慈濟高級中學 附設國民中學	Baby Monster	李翔維	3-14
臺南市一南	國中個人組	現代舞	中山國民中學	Cave of the Pressure	溫翎禎	3-15
臺南市一南	國中個人組	現代舞	中山國民中學	吹夢人	郭可均	3-16

108.10.29(二)下午 1:30 比賽地點:歸仁文化中心

比賽分區	比賽組別	舞蹈項目	參賽單位	節目名稱	姓名	出場序
臺南市一南	國小個人組	現代舞	裕文國民小學	Hey!Mr. 卓	羅靖璇	1-1
臺南市一南	國小個人組	現代舞	進學國民小學	憶想~	李芯瑜	1-2
臺南市一南	國小個人組	現代舞	裕文國民小學	如花似朵	曾梓晴	1-3
臺南市一南	國小個人組	現代舞	紅瓦厝國民小學	一箱女孩夢	蘇妍冰	1-4
臺南市一南	國小個人組	現代舞	新化國民小學	寵物當家	蔡涵羽	1-5
臺南市一南	國小個人組	現代舞	德南國民小學	跳跳大富翁	陳禹安	1-6
臺南市一南	國小個人組	現代舞	進學國民小學	蛻變	蘇筠淇	1-7
臺南市一南	國小個人組	現代舞	公園國民小學	舞名：遠行	陳芸暄	1-8
臺南市一南	國小個人組	現代舞	新化國民小學	午夜偶影	林婉瑜	1-9
臺南市一北	國小個人組	現代舞	三村國民小學	魔法奇園	黃冠瑜	2-1
臺南市一北	國小個人組	現代舞	新泰國民小學	玩畫	許珺涵	2-2
臺南市一北	國小個人組	現代舞	新進國民小學	魔帽幻客	蕭羿瑄	2-3
臺南市一北	國小個人組	現代舞	宅港國民小學	快樂鳥兒 喳喳 喳	吳以暄	2-4
臺南市一北	國小個人組	現代舞	樹人國民小學	夢遊仙境	鄭亦絮	2-5
臺南市一北	國小個人組	現代舞	松林國民小學	椅子上的我	徐靖	2-6
臺南市一北	國小個人組	現代舞	永康區復興國民 小學	Pinocchio	王筱荃	2-7
臺南市一北	國小個人組	現代舞	永康區復興國民 小學	Wings Fly	林羽薇	2-8
臺南市一北	國小個人組	現代舞	安慶國民小學	對話	葉子毓	2-9
臺南市一北	國小個人組	現代舞	塭內國民小學	霾	黃勻慧	2-10
臺南市一北	國小個人組	現代舞	大橋國民小學	皮卡丘的奇幻旅 程	黃之嘉	2-11
臺南市一北	國小個人組	現代舞	五王國民小學	小小考古家	許儷馨	2-12
臺南市一北	國小個人組	現代舞	大灣國民小學	金牌麵包	郭宥淋	2-13
臺南市一北	國小個人組	現代舞	新營國民小學	寄形箱	莊允淳	2-14

