

永福國民小學資源回收辦法

資源回收				
星期	星期三(瓶瓶罐罐)、星期五(紙類)			
時間	07:50~08:00 am			
地點	回收室			
類別	紙類	紙杯	紙餐盒	寶特瓶
	鮮奶盒	鋁罐、鐵罐	鋁箔包	廢乾電池
	玻璃類	保麗龍 (垃圾)	CD片	日光燈管
	一般塑膠：含透明飲料杯、養樂多、布丁盒			
	PLA 塑膠：三角形中間有數 7+PLA 字樣，常見於超商之思樂杯、餐飲用三明治盒、壽司盒等			
回收說明	<ul style="list-style-type: none"> ● 廢紙類請與紙容器類分開。 ● 電子發票是垃圾，非紙類。 ● 空紙箱請拆開，鋁箔包和鮮奶盒為了不占空間，請確實做好清空和壓扁工作。吸管是垃圾。 ● 寶特瓶需壓扁並鎖回瓶蓋。 ● 紙盒、飲料杯、布丁盒等食物容器先清除殘渣、沖洗乾淨並堆疊在一起。 ● 飲料杯（塑膠杯、保麗龍杯等）塑膠膜、吸管要拿掉並疊在一起回收。 ● 廢電池與光碟片請送至學務處。 ● 資源垃圾以桶裝送到回收室依上述相關物品分類清洗，未依規定分類回收室將拒收。 			

廚餘處理			
星期	週一至週五		
時間	12:30~ 12:50 pm		
地點	永福館前庭廚餘回收區(有帳棚處)		
說明	水果	有水果籃	水果籃 12:50 前送至綠魔毯下方
		袋裝水果	果皮請直接丟進垃圾桶
	午餐	乾濕分離： 一、空桶 二、乾菜、乾飯 三、湯桶、菜汁(蓋子) ◎ 方形餐桶的蓋子(湯蓋不用另外放) ◎ 餐具、衛生紙、所有的果皮、果核(種籽)、骨頭(大骨、雞骨頭)、魚刺、貝殼、蛋殼不可以放進餐桶。	

一般垃圾	
星期	週一至週五
時間	7:50-8:00 am (每週三早上八點由垃圾車載走)
地點	車道處之垃圾子母車
定義	<ul style="list-style-type: none"> ● 扣除以上十三大類資源垃圾回收垃圾和廚餘食物，其餘歸入一般垃圾，請各班級將垃圾打包好，務必打結丟進垃圾子母車內。垃圾量未滿垃圾袋的四分之三，將退回班級。 ● 未依相關規定分類回收，將依廢棄物清理法處 1200 元以上 6000 元以下罰鍰



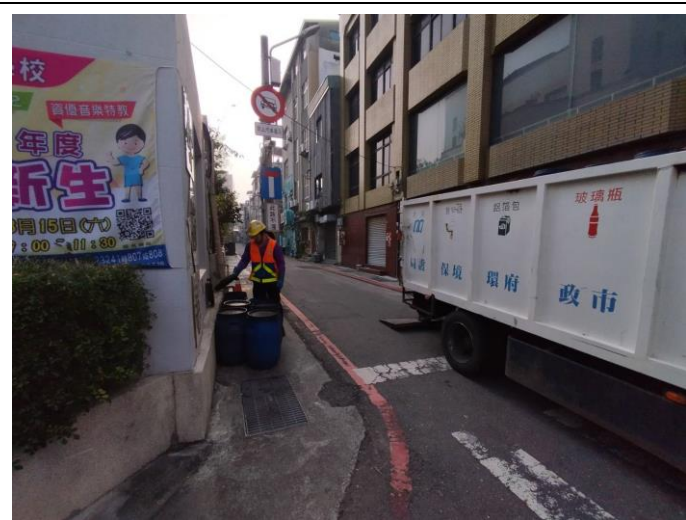
說明：各班設置回收區

說明：紙箱回收室集中



說明：瓶罐回收情形

說明：廠商集中回收



說明：電池回收

說明：廠商回收廚餘