

## 國立彰化師範大學 函

地址：500彰化市進德路一號  
聯絡人：林詩琴  
聯絡電話：04-7232105#5435  
傳真：04-7244984  
電子信箱：shihchin@cc.ncue.edu.tw

受文者：臺南市中西區永福國民小學

發文日期：中華民國109年10月29日  
發文字號：進修字第1090500286號  
速別：普通件  
密等及解密條件或保密期限：  
附件：如文 (A095K0000Q109050028600-1.pdf)

主旨：檢送本校進修學院推廣教育班「輔導諮商精緻Moocs系列課程」招生簡章，敬請惠予公告，並鼓勵相關人員踴躍報名參加，請查照。

說明：

- 一、由本校教務處數位學習組及進修學院共同規劃線上數位學習課程，學員依規定完成所有線上數位課程後，將頒發國立彰化師範大學「輔導諮商精緻Moocs系列課程研習證書」，教師及公務人員可登錄研習時數。
- 二、輔導諮商精緻Moocs系列課程：e時代的生涯發展、助人專業倫理、專業諮商師的基本功-諮商理論、從生命意義談人際關係、教育心理學、學習診斷與輔導及諮商技巧等，共計七門課程。
- 三、適合對象：
  - (一)對輔導諮商有興趣之心理師、專輔教師、社工師、相關系所研究生、及相關兒童輔導實務工作者。
  - (二)需要職場績效考核之職能佐證或提高職場競爭力者。



(三)適合第一線接觸輔導諮商工作者。

四、課程時間：自完成繳費日起算21天，不限時段，隨時可上  
本校雲端學院上課。

五、課程費用：請參閱各課程簡章（2人同行享課程費用9折優  
惠-每人756元，5人同行享課程費用8折優惠）

六、報名時間：即日起至110年1月31日止。

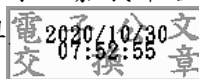
七、報名方式及其他課程資訊請詳閱各課程招生簡章。

八、如有課程相關問題，請逕向本校教務處數位學習組洽詢：

04-7232105分機5656蘇小姐，E-mail：suyujui@gm.ncue.  
edu.tw。

正本：各公立高級中學、各公立高級職業學校、臺中市各國民中學、臺中市各國民小學、彰化縣各國民中學、彰化縣各國民小學、南投縣各國民中學、南投縣各國民小學、臺北市各國民中學、臺北市各國民小學、新北市各國民中學、新北市各國民小學、基隆市各國民中學、基隆市各國民小學、桃園市各國民中學、桃園市各國民小學、新竹縣各國民中學、新竹縣各國民小學、苗栗縣各國民中學、苗栗縣各國民小學、雲林縣各國民中學、雲林縣各國民小學、嘉義縣各國民中學、嘉義縣各國民小學、臺南市各國民中學、臺南市各國民小學、高雄市各國民中學、高雄市各國民小學、屏東縣各國民中學、屏東縣各國民小學、宜蘭縣各國民中學、宜蘭縣各國民小學、花蓮縣各國民中學、花蓮縣各國民小學、臺東縣各國民中學、臺東縣各國民小學、澎湖縣各國民中學、澎湖縣各國民小學、金門縣各國民中學、金門縣各國民小學、連江縣各國民小學、連江縣各國民中學、新竹市各國民中學、新竹市各國民小學、嘉義市各國民中學、嘉義市各國民小學

副本：本校進修教育研究中心、本校教務處數位學習組



裝

訂

線

