

## 永華國小樹會勘報告(一株傾倒，一株傾斜)

### 傾倒榕樹現勘結論及建議:

1. 主幹及部分主枝已乾枯，現況為依靠氣根支撐樹體
2. 現況根系無中根及支撐根，僅存吸收水分為主之二次根(根毛)，且現況基盤排水不良，故連日多雨導致樹體因基盤軟弱而傾倒。
3. 據校方告知，此傾倒榕樹位置位於爾後興建幼稚園建築體區域。
4. 現勘結論及建議:  
處理建議一:若要原地扶正需做基盤改善及重作排水規畫，且須大幅度修剪(枯枝疾病枝)及追蹤養護，但於幼稚園建築主體興建時再另尋移植地。  
處理建議二:大幅度修剪(枯枝疾病枝)後，另尋移植地並持續追蹤養護。  
處理建議三:依樹體及基盤現況，建議直接移除。
5. 依樹體及基盤現況、經費考量及爾後持續之追蹤維護，建議直接移除。

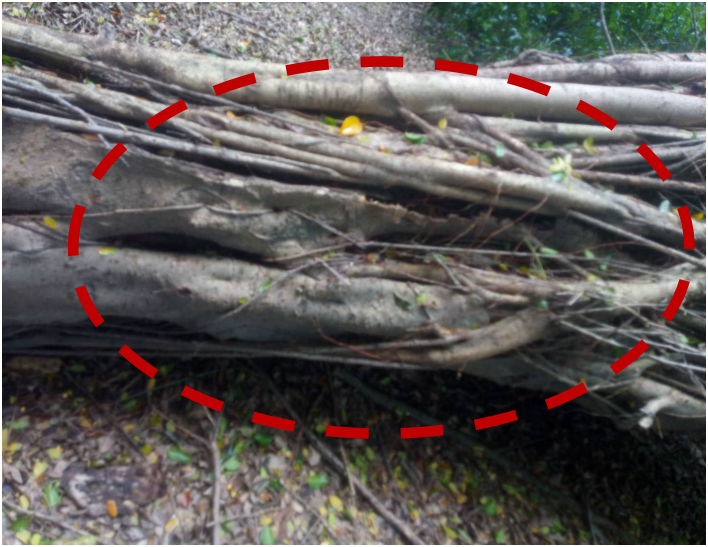
### 傾斜榕樹現勘結論及建議:

1. 現況浮根現象明顯且有局部根枯腐朽現象，預知其根系一次根已萎縮僅存二次根，根系無中根及支撐根。
2. 樹體傾斜角度 $>30$ 度，現況僅靠傾斜面後方背拉浮根支撐，傾倒風險高。
3. 現勘結論及建議:  
處理建議一:若要原地扶正需做基盤改善及重作排水規畫，且須大幅度修剪(枯枝疾病枝)及追蹤養護。  
處理建議二:大幅度修剪(枯枝疾病枝)後，另尋移植地並持續追蹤養護。  
處理建議三:大幅度修剪(枯枝疾病枝)後，局部基盤改善並設立支撐架。  
處理建議四:大幅度修剪(枯枝疾病枝)後，局部基盤改善並修整根系後扶正且設立支撐架。  
處理建議五:考慮現況傾倒風險及相關處理改善經費，現況移除亦可。

### 密林區內受遮蔽之較小植株現勘及處理建議:

1. 密林區內受遮蔽之較小植株有覆土過深現象。
2. 受較大植株遮覆，不易受陽光照射，較難充分行使光合作用，導使植株生長物完整。
3. 現勘結論:  
受遮覆植栽樹勢尚好，建議採疏植作業，另尋移植地並持續追蹤養護。

傾導榕樹現況



傾斜榕樹現況

