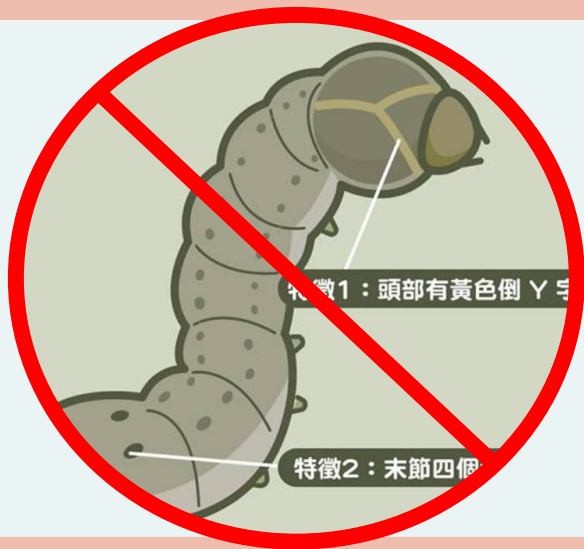


4 步驟完成



通緝  
秋行軍蟲

蟲蟲危機

分秒必爭 立即通報

8.0版 109年1月10日起適用





秋行軍蟲

# 禍害有多少

① 啃食作物

② 迅速蔓延

③ 全面擴散

④ 經濟損失

蟲

蟲

危

機

只需**4**步驟，共同消滅秋行軍蟲！

# 秋行軍蟲 通緝 4 步驟

## 1 巡查



## 2 辨識



揪出  
秋行軍蟲



## 4 處置

## 3 通報

# Step 1. 巡查

## 建議巡查時間地點

**時間**：建議每周定期清晨或傍晚

**地點**：巡查熱區以玉米、高粱、水稻、  
蕙苡等禾本科植栽區域之食農、  
生態農場、農業相關場所為主

## 巡查重點植物

**禾本科**：玉米、水稻、高粱、蕙苡

**菊科**：萵苣、鬼針草、向日葵

**豆科**：花生、紅豆

**其他**：百慕達草

!! 當無食物來源也會吃其他植栽!!



Picture provided by Po-An

1 齡幼蟲造成透明窗格紋啃食痕跡



© FAO / Edward Ogolla

偏好啃食作物生長點，受害處留下  
大量糞便



© Po-An, CC BY NC

老熟幼蟲蛀食莖稈



© Hector Farah, CC BY NC

老熟幼蟲啃食玉米穗



# Step 2. 辨識

蟲體辨識

公



母



下載農委會提供辨識APP



# Step 3. 通報

1. 發現疑似蟲體，請透過防檢局APP或直接撥打專線通報

**防檢局專線 0800-039-131**

**農作物天然災害即時回報APP（詳附件）**

2. 並上**教育部校安通報**系統進行通報(無校安通報單位，請聯繫本部主管單位)

**路徑=>天然災害事件=>環境災害=>秋行軍蟲**



發現蟲體

下載防檢局  
APP通報

進行校安通報  
聯繫主管單位

# Step 4. 處置

一旦確定為秋行軍蟲幼蟲、成蟲或卵囊...請立即...

通知



防檢局專線  
0800-039-131

續報校安通報  
聯繫主管機關

處理



聯繫鄰近地方農改場  
進行藥劑防治

請勿自行處理!!

備查



處理情形做成紀錄

適時回報主管機關  
處理情形

# 學校館所應辦事項

## 掌握資訊

每日關注農委會臉書、秋行軍蟲專區及本部校安通報，掌握疫情及防疫措施更新。

## 目視巡查

請各級學校及單位應依據植栽規模、人力配置之情形，建議每日清晨或傍晚時目視巡查校園農作植栽區，巡查熱區以玉米、水稻等禾本科植栽區域之食農教育、生態農場、農業相關場所為主。

## 辨識通報

發現疑似蟲體請下載「農作物天然災害即時回報APP」，傳送蟲體照片，同時至本部校安通報系統，點選校安通報「天然災害事件-環境災害-秋行軍蟲」進行通報。

## 疫情速報

一旦確定，請立即通知防檢局專線：0800-039-131協助處理，並透過本部校安系統回報本部；本部各司處署將連繫通報單位，追蹤後續辦理情形。



# 農作物天然災害即時回報APP操作流程

1. Search for the app in Google Play Store.

2. Select the app from the search results.

3. Click the '安裝' (Install) button.

農作物天然災害即時回報  
宸訊科技股份有限公司 工具

提供民眾能針對天然災害進行即時照片回報

農作物天然災害即時回報APP  
雙版本QR code下載連結



新增回報資料

類型

現況圖片

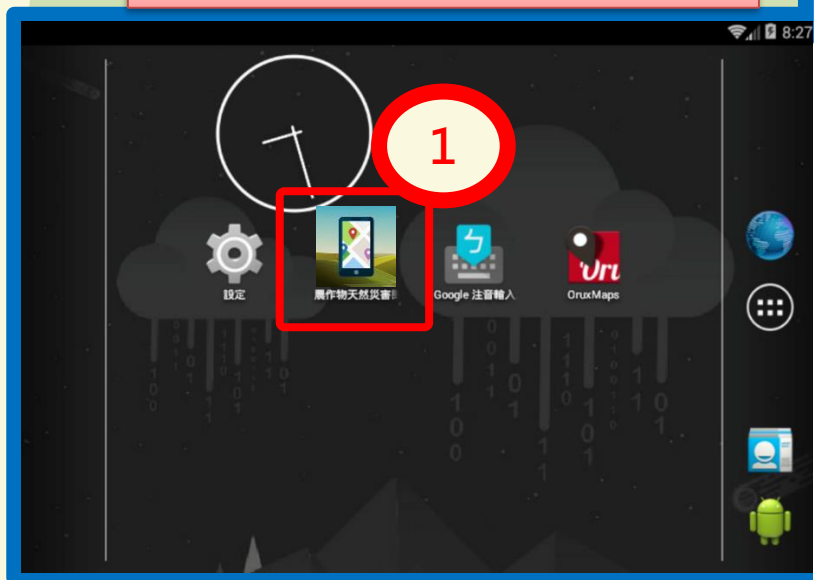
新增

目前位置  
彰化縣埔心鄉

本系統提供一般民眾使用，主要功能係讓農民或民眾能即時將自然災害過後現地災損照片上傳（指因颱風、焚風、龍捲風、豪雨、雷雨、冰雹、寒流、旱災或地震所造成之災害），照片主要目的為輔助研究單位進行（農農試驗所）配合災後衛星影像進行判釋，實際農業天然災害救助目前尚須依據現行行政法規流程辦理。

# 農作物天然災害即時回報APP操作流程

點擊APP圖示，並開啟應用程式



統一輸入一下資訊

機關單位：選擇中央機關(農委會)  
密碼：0000



一開始建議先於調查點停等1分鐘讓GPS數值收斂



點擊“新增”進行秋行軍蟲回報

臺中市西屯區逢福里  
24.17535,120.64959  
目前位置

# 農作物天然災害即時回報APP操作流程

**1** 新增回報資料

臺中市西屯區逢福里  
24.17535,120.64959

農作物：稻米、雜糧、果樹、蔬菜、**花卉**、菇類、其他

相機 全部重拍

受災面積 公頃

備註

繼續新增

**5** 儲存

**2** 攝影

**4** 攝影

**5** 全部上傳

調查紀錄列表

時間	作物	狀態
2017/10/06 09:00:11	稻米 · 24.175,120.650	已上傳
2017/10/06 09:00:40	稻米 · 24.175,120.650	已上傳
2017/10/06 09:00:59	稻米 · 24.175,120.650	已上傳
2017/10/06 09:04:09	果樹 · 24.175,120.650	已上傳

臺中市西屯區逢福里  
24.17535,120.64959 目前位置

新增

**1** 選取受災作物類型

**2** 點擊進行拍照 (作物及秋行軍蟲近照)

**3** 輸入姓名及聯繫電話

**4** 儲存“拍攝”照片

**5** 點擊“儲存”回報資料

**6** 批次上傳受災回報資料

輸入通報者  
聯絡資訊

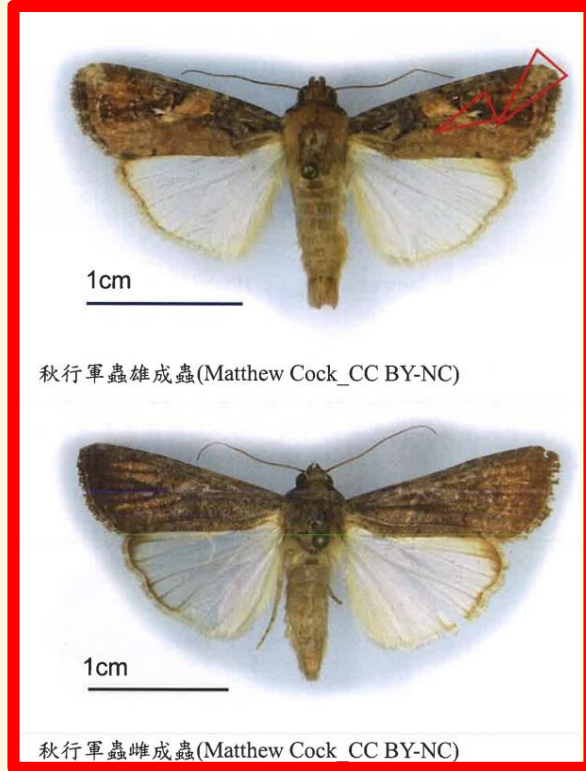
# 秋行軍蟲拍照小撇步

- 1.注意拍照時光照明亮度，蟲體紋路清晰可見
- 2.蟲體旁可放置尺或常見工具作為比例大小判定
- 3.蟲體拍攝重點為頭部及身體紋路





# 容易混淆相似蟲體比較





# 容易混淆相似蟲體比較

秋行軍蟲



斜紋夜盜



番茄夜蛾

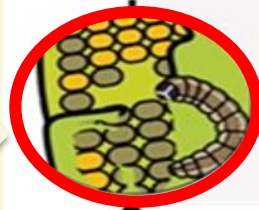


# 秋行軍蟲生活史及防治攻略

每株中央穗軸發現1至2隻蟲體



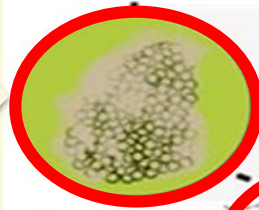
幼蟲期4至6齡



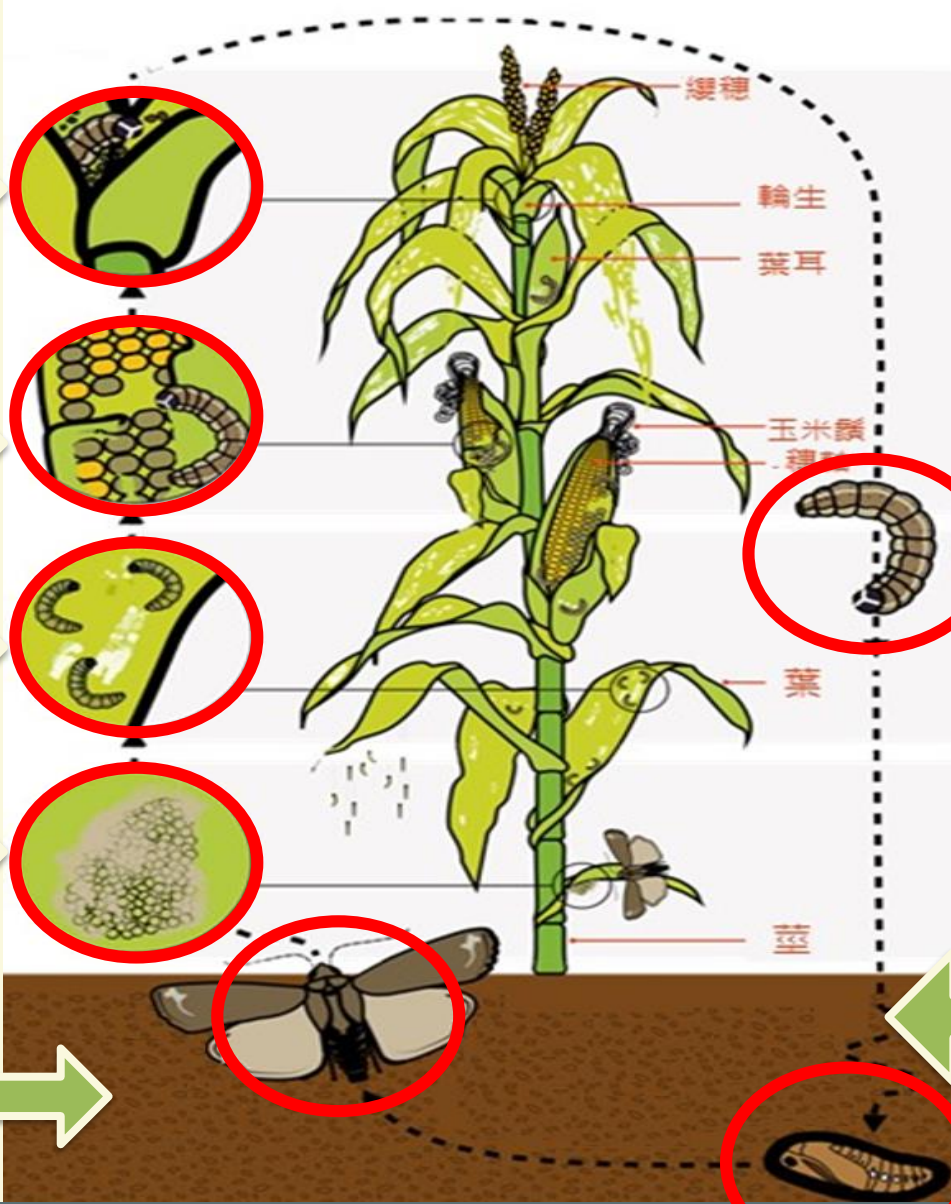
幼蟲期1至3齡



葉背可發現軟塊  
雌蛾每次可產多個卵塊，每塊卵塊平均有100至200顆卵



約8至9天成蟲羽化  
展開新的生活周期



卵期 (2-3日)  
幼蟲期 (14-21日)  
蛹期 (8-9日)



檢視土表下2至8公分淺層可發現土蛹，蛹室長約2至3公分

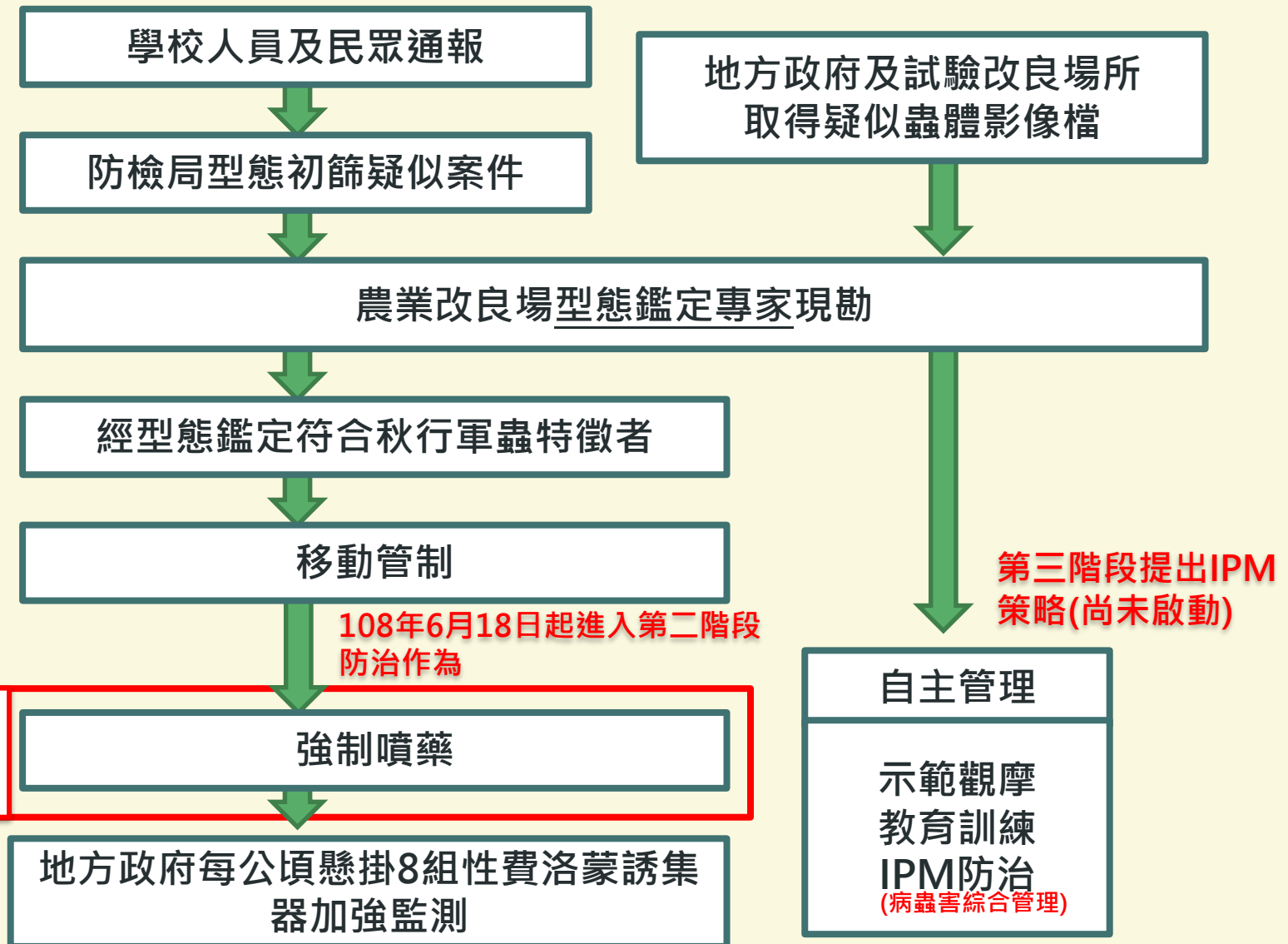


# 秋行軍蟲三階段防治措施

項目	階段	第一階段	第二階段	第三階段
通報獎勵 (至6/21為止)		✓	✓	✗
移動管制		銷燬後三個月	管制至施藥作業完成	✗
銷燬補償		✓	✗	✗
休耕補助		✓	✗	✗
銷燬及施藥工資補助		✓	✓	✗
施藥藥劑補助		✓	✓	✗



# 秋行軍蟲通報、鑑定及緊急防治作業流程圖



# 農委會防檢局相關聯繫管道及資料連結

- ◆ 防檢局專線 0800-039-131
- ◆ 防檢局防疫小尖兵臉書 <https://zh-tw.facebook.com/baphiq.tw/>
- ◆ 防檢局 line@
- ◆ 農委會各區農業改良場或地方政府
- ◆ 農作物天然災害即時回報APP

## 農委會專區連結



<http://faw.baphiq.gov.tw/>

## 教育部綠校連結



<https://reurl.cc/lbYMQ>



# 諮詢服務

---

## ❖ 農委會：

植物防疫組 陳保良 科長

TEL:+886-2-2343-1408

Email: paoliang@mail.baphiq.gov.tw

## ❖ 教育部：

賀冠豪 專案管理師

電話：(02)7712-9129

E-mail：simonblack@mail.moe.gov.tw

## ❖ 教育部防治輔導團：

臺北市立大學 黃基森 副教授、李明儒 研究員

電話：(02)2371-1254; (02)2311-3040#3903

E-mail：fireant@utapei.edu.tw

