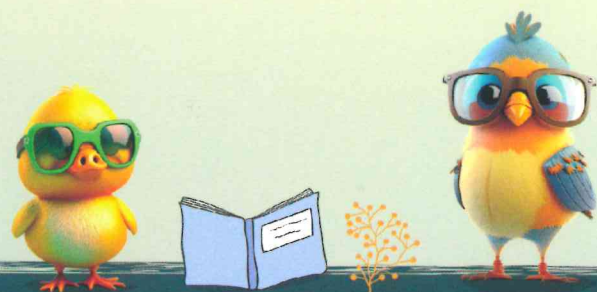


諮詢服務流程

1. 諮詢者來電
2. 預約電話諮詢
3. 轉介諮詢教授 / 教師



諮詢方式

1. 電話諮詢輔導
2. 個案輔導
3. 網路諮詢



本中心地址及諮詢專線電話

700301
 台南市中西區樹林街二段33號
 啟明苑二樓E212
 (06)213-6191



國立臺南大學特殊教育中心諮詢服務
 Special Education Center Consulting Service at National University of Tainan

服務項目

1. 學生之鑑定、就學及心理輔導
2. 特殊教育法規及疑難問題之諮詢
3. 學生家長親職教育問題
4. 特殊教育教學實務問題討論
5. 大專校院身心障礙學生生涯轉銜輔導



服務對象

大專校院、高中職、國中小學、
 幼稚園特殊教育教師、行政人員、
 教保人員、學生及家長。

112學年度第一學期

諮詢服務專家學者 / 專長領域

姓名	職稱	專長領域	預約電話諮詢	個案預約輔導
李茺娟	教授	聽覺障礙 / 聽多重障礙	●	●
林淑玟	教授	復健諮商 / 肢體障礙 / 輔助科技	●	●
高振耀	教授	資優教育 / 多元智能	●	●
林千玉	教授	人因工程 / 人機介面設計 / 互動程式應用	●	●
林慶仁	副教授	視覺障礙 / 復健諮商	●	●
楊憲明	副教授	學習障礙	●	●
何美慧	副教授	自閉症 / 情緒行為障礙	●	●
朱慧娟	副教授	情緒行為障礙 / 多重障礙	●	●
曾怡惇	副教授	視覺障礙 / 語言分析	●	●

劉俊榮	副教授	聽障閱讀 / 聾文化 / 聽力學 / 聽覺復健	●	●
曾明基	副教授	輔助科技 / 肢障輔具 / 職務再設計	●	●
蔡淑妃	副教授	情緒行為障礙 / 正向行為支持 社交技巧教學 / 重度障礙	●	●
陳英豪	助理教授	資優教育 / 學前特殊教育	●	●
詹士宜	副教授	學習障礙	●	●
陳家成	醫師	健康諮詢 / 醫療照護	●	●
林健禾	醫師	認知發展遲緩 / 過動	●	●
王立志	副教授	學習障礙	●	●
張雅琪	就業服務督導	職業重建	●	●
才頌潔	社工師	生涯輔導 / 悲傷輔導 / 復健諮商 / 職業重建	●	●