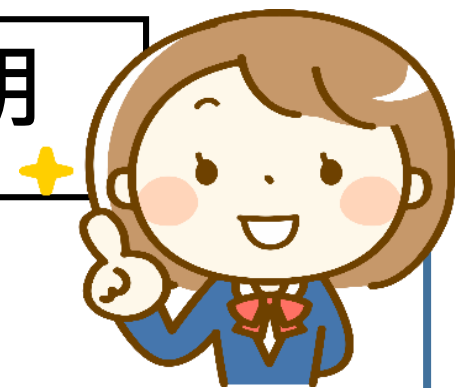


# 本土語文/臺灣手語/新住民語文選修課程調查表 填寫說明



1. 此調查表調查的是新學年度的本土語語言選修意願(113年9月~114年6月)，請審慎評估需求與意願再進行填寫。
2. 永康國小主要開課語系為閩南語，選修其它語系學生需在原班上閩南語課時段，另外抽離上課，若排課時段有困難，會利用早自修或午休時間上課。
3. 選修本土語言別只能選一種，會列入本土語學期成績(語文領域)，建議請依家長母語為優先考量，選修成功後應維持一年後，方能更改。
4. 選修語言別如遇師資不足、排課時段無法容納...等因素導致開課不成功，學生將回歸原班上閩南語課，開課成功會在113年9月開學時通知各班導師與學生，選修不成功恕不個別通知。
5. 如有問題歡迎詢問後再填寫。

