

挺好的

113年度

身心障礙福利機構及團體
秋節產品聯合推廣活動



衛生福利部



衛生福利部
社會及家庭署



食品類

- 04 社團法人中華善愛社福協會附設小豆苗工作坊
- 05 財團法人中華啟能基金會
- 06 財團法人喜憨兒社會福利基金會
- 07 社團法人中華民國自閉症總會
- 08 財團法人天主教光仁社會福利基金會
- 09 社團法人台北市視障者家長協會
- 10 桃園療養院附設樂桃桃咖啡簡餐坊
- 11 財團法人伊甸社會福利基金會
- 12 財團法人台灣省私立香園紀念教養院
- 13 財團法人瑪利亞社會福利基金會
- 14 財團法人台灣省私立心德慈化教養院
- 15 財團法人台灣省私立鴻佳啟能庇護中心
- 16 財團法人蘭智社會福利基金會
- 17 新北市慈育庇護工場
- 18 新北市集賢庇護工場
- 19 馬偕紀念醫院附設喜樂工作坊
- 20 財團法人台灣肯納自閉症基金會
- 21 樂芽永續股份有限公司樂芽一號庇護工場
- 22 財團法人臺北市小愉兒社會福利基金會
- 23 捷運善導寺庇護工場Easy Coffee
- 24 台北市自閉兒社會福利基金會附設愛肯樂活工場
- 25 路得啟智學園附設陪你走一段路生活坊
- 26 財團法人桃園市私立路得啟智學園
- 27 財團法人桃園市私立觀音愛心家園
- 28 財團法人桃園市私立方舟啟智教養院
- 29 社團法人桃園市自閉症協進會
- 30 沁心小站庇護餐坊
- 31 財團法人桃園市私立心燈啟智教養院
- 32 財團法人新竹市私立愛恆啟能中心附設慢飛兒庇護工場
- 33 臺北榮民總醫院新竹分院附設甜心小站庇護工作坊
- 34 財團法人苗栗縣私立幼安教養院附設幼安歡喜兒咖啡屋
- 35 財團法人瑪利亞社會福利基金會瑪利MAMA·手作麵包
- 36 財團法人天主教會台中教區附設立達啟能訓練中心
- 37 財團法人臺中市私立肯納自閉症社會福利基金會
- 38 社團法人臺中市愛無礙協會
- 39 社團法人臺中市身心障礙者福利關懷協會
- 40 財團法人臺中市私立信望愛智能發展中心
- 41 財團法人臺中市私立十方社會福利慈善事業基金會附設社會企業發展部
- 42 財團法人彰化縣私立基督教喜樂保育院
- 43 社團法人彰化縣自閉症肯納家長協會附設肯納烘焙坊
- 44 社團法人彰化縣喜樂小兒麻痺關懷協會附設愛加倍工場
- 45 財團法人彰化縣私立慈生仁愛院
- 46 衛生福利部草屯療養院附設南投縣草讀屋庇護商店
- 47 觀心園愛心庇護工場
- 48 社團法人雲林縣聲暉協進會
- 49 社團法人雲林縣聽語障福利協進會
- 50 社團法人雲林縣小天使發展協會-心心小作所
- 51 圓夢庇護工場
- 52 財團法人雙福社會福利慈善事業基金會附設嘉義市晨光智能發展中心
- 53 社團法人嘉義市啟智協會
- 54 財團法人嘉義市私立嘉愛啟智發展中心
- 55 嘉義縣身心障礙者聯合會庇護工場
- 56 財團法人若竹兒教育基金會附設嘉義縣私立若竹兒智能發展中心
- 57 社團法人嘉義縣精神康扶之友協會
- 58 嘉義縣福利商品銷售服務人員職業工會附設領航身心障礙者產業庇護工場
- 59 衛生福利部嘉南療養院
- 60 財團法人台南市私立朝興社會福利慈善事業基金會附設朝興啟能中心
- 61 喜憨兒台南庇護工場
- 62 社團法人臺南市中心智障礙關顧協會附設展翼烘焙坊
- 63 財團法人台南私立天主教瑞復益智中心
- 64 社團法人高雄市唐氏症歡喜協會
- 65 湖畔咖啡屋
- 66 中外餅舖有限公司附設中外餅舖庇護工場
- 67 心路基金會 一家工場
- 68 社團法人高雄三山脊損重建協會
- 69 高雄中餐服務人員職業工會附設美味佳餐坊
- 70 高雄市立凱旋醫院附設社區復健中心
- 71 社團法人高雄市小草關懷協會

113年度

身心障礙福利機構及團體
秋節產品聯合推廣活動



- 72 社團法人屏東縣自閉症協進會
- 73 社團法人屏東縣啟智協進會
- 74 社團法人屏東縣向陽啟能協會
- 75 社團法人宜蘭縣康復之友協會
- 76 臺北榮民總醫院員山分院附設庇護工場
- 77 財團法人天主教靈醫會聖嘉民啟智中心
- 78 財團法人宜蘭縣私立蘭馨婦幼中心附設身心障礙職業訓練中心
- 79 財團法人台東縣私立牧心智能發展中心附設庇護性烘焙工場
- 80 財團法人李勝賢文教基金會附設晟心餐飲庇護工場
- 81 妙妙屋庇護工場
- 82 社團法人澎湖縣慢飛天使服務協會

文創類

- 83 社團法人腎友協會
- 84 新北市樂扶庇護工場
- 85 社團法人台中市自閉症教育協進會
- 86 創義印務設計庇護工場
- 87 社團法人高雄市佛光腎臟關懷協會
- 88 高雄市立凱旋醫院附設社區復健中心
- 89 社團法人宜蘭縣自閉症協會
- 90 澎湖縣私立財團法人天主教澎湖教區附設惠民啟智中心

日用品類

- 91 社團法人台灣遲緩兒天使樂園協會
- 92 社團法人台北市視障者家長協會
- 93 新北市慈佑庇護工場
- 94 新北市愛盲土城工場
- 95 臺中市美麗境界關懷之友協會
- 96 同心圓社區復健中心
- 97 財團法人臺中市私立肯納自閉症社會福利基金會
- 98 財團法人臺中市私立信望愛智能發展中心
- 99 社團法人南投縣麻煩小天使協會
- 100 心路基金會 一家工場
- 101 社團法人臺灣雷特氏症病友關懷協會
- 102 伊甸基金會-創皂工坊
- 103 社團法人屏東縣啟智協進會
- 104 財團法人天主教靈醫會聖嘉民啟智中心





社團法人中華善愛社福協會 附設小豆苗工作坊

由一對身心障礙者家長和一群具有身心障礙專業服務經驗的人員共同創立經營，希望改善我國小作所至庇護工場錄取率不佳的情況，透過作業訓練和庇護職場模式延伸，使未能錄取庇護工場的身心障礙孩子能獲得較具強度的訓練和培養，為我國社會福利與身心障礙者就業環境盡一份心力。



福苗禮盒

綜合堅果135g(腰果、核桃、青提子、葡萄乾、南瓜子、杏仁果、杏仁條、蔓越莓)X1

綜合蔬果乾75g(紅蘿蔔、紫薯、地瓜、四季豆、波羅蜜、香蕉……等季節蔬菜)X1

咖啡核桃雪球X12

花生杏仁瓦片X6

蛋奶素

售價 **488元**

訂購電話 / 傳真
網 站
訂 購 email
運費計價方式
付款 方 式
出 貨 方 式

電話 02-29662058

<https://sanlove.sino1.com.tw/ShopList.aspx?id=116>

sanloveswa1110@gmail.com

滿三千免運、未滿三千每筆運費150元

■匯款 ■貨到付款 ■LINE PAY

宅配



財團法人中華啟能基金會

稟承上蒼之愛，服務弱勢的弟兄，施予教育、訓練、輔導，並分享工作機會，促使其適才適所，享有人的權利，讓生活和生命相連繫，共同追求全福。



綜合蛋黃酥

烏豆蛋黃酥X3、綠豆蛋黃酥X3、
金棗蛋黃酥X3
蛋奶素

售價 590元



綜合脆片禮盒

杏仁脆片(70g)X2
芝麻脆片(70g)X2
堅果塔(38g)X4

售價 590元

訂購電話 / 傳真
運費計價方式
付款方式
出貨方式

電話 02-2671-3001#2206
未滿10,000元，需自行負擔運費250元
■匯款
宅配



財團法人喜憨兒社會福利基金會

喜憨兒基金會以追求喜憨兒生命的尊嚴與喜悅為使命，以終生教育、終生照顧為願景，以自立自強為目標。在烘焙屋、餐廳及烘焙工場這些職場中，憨兒從被服務者轉變為服務者，從資源使用者轉變為資源創造者，不只給他們釣竿，更要帶領憨兒到有魚的地方。



© Jimmy Liao

喜憨兒中秋禮盒-幸福歌頌A1

金沙奶皇X1、廣式棗泥核桃X1、抹茶Q心月餅X1、黑鑽巧克力堅果X1、杏仁干層酥X5、萊姆葡萄夾心X4、法式雪茄蛋捲X6、單片餅乾X8(口味隨機)
萊姆葡萄夾心含酒，其餘品項為蛋奶素

售價 980元



Cindy Wume

喜憨兒中秋禮盒-月光派對B1

莓果酥X1、雙鳳酥X2
抹茶Q心月餅X2
鐵觀音奶茶月餅X2
黑鑽巧克力堅果X2
蛋奶素

售價 720元



© Jimmy Liao

喜憨兒中秋禮盒-綻放微笑E1

莓果酥X1、廣式棗泥核桃X1
鐵觀音奶茶月餅X1
黑鑽巧克力堅果X1
杏仁干層酥X3、萊姆葡萄夾心X2
萊姆葡萄夾心含酒，其餘品項為蛋奶素

售價 599元

訂購電話 / 傳真

訂購 email

運費計價方式

特別優惠方案

付款方式

出貨方式

電話 03-6563072#20

t00699@careus.org.tw

運費150元(每件)

早鳥優惠至8/25，訂購92折起

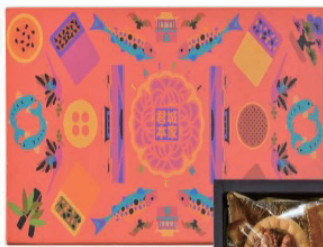
■匯款

宅配



社團法人中華民國自閉症總會

中華民國自閉症總會以服務全國自閉症家庭為主，以協助自閉症者增進人際關係、具備社會化生活能力為宗旨。鑒於成年自閉症者面臨的安置問題，特別成立「星兒工場」，透過多元的作業活動同時培養專注力，增進在社會生活的能力。歡迎跟星兒們訂購，您的購買對星兒們而言是很大的鼓勵。



坚果塔禮盒6入

胡桃塔X2
夏威夷塔X2
南瓜子塔X2
蛋奶素

售價 300元



手採金萱茶禮盒

金萱茶(150g)X2

售價 600元



綜合月餅禮盒10入

烏豆蛋黃酥X3、胡桃塔X2、夏威夷塔X2
烏龍茶小廣X3
蛋奶素

售價 580元

訂購電話 / 傳真
網 站
訂 購 email
運費計價方式

電話 02-23944258#15 傳真 02-23944392

<https://autism.com.tw/>

autism@autism.org.tw

訂滿1,800元免運費(限台灣本島單一地址)

未滿1,800元酌收180元物流處理費(偏遠地區及外島地區運費依實際運費另計)。

付 款 方 式
出 貨 方 式

■匯款

宅配



財團法人天主教光仁社會福利基金會

1979年來自比利時的潘爾溫神父，看到一群心智障礙的孩子，因為他們的反應和動作比非障礙者緩慢，無法進入學校讀書而在街頭遊蕩。神父深信每位孩子享有受教育的權利，成立了台北市第一間立案的社福機構—育仁啟能中心，在這裡他們找到了屬於自己的學習步調外，還透過烘焙找到人生的新方向。他們的夢想很簡單：製作出好吃的糕點，讓大家吃得開心，還想賺錢帶爸媽出去玩……看似簡單的夢想，背後確有不簡單的故事。製作糕點的步驟，經過數百次的堅持與練習，心智障礙青年們透過雙手實現自己的夢想。用心慢慢烘焙的愛，讓您品嚐幸福的滋味，您的購買，將幫助他們實現自立生活。



星月1號禮盒(大)

紅豆酥X3、廣式月餅(咖啡)
X3、蛋黃酥X3、手工起司
餅乾X4、手工巧克力餅乾
X2、茶包X6

蛋奶素

售價 780元

早鳥700元



星月2號禮盒(中) (同款傳愛公益禮盒)

紅豆酥X3、蛋黃酥X3、手
工起司餅乾X4、手工巧克
力餅乾X2、茶包X6

蛋奶素

售價 580元(早鳥價525元)



星月3號禮盒(小)

紅豆酥X3、手工起司餅乾
X4、手工巧克力餅乾X2、
茶包X6

蛋奶素

售價 380元(早鳥價340元)

訂購電話 / 傳真
網 站
訂 購 email
運費計價方式
特別優惠方案
付款 方 式
出 貨 方 式

電話 02-23821090 傳真 02-23143303

<https://www.kjswf.org.tw/>

yujen108@kjswf.org.tw

禮盒折扣後價格滿 8,000 元(含)以上同一地址免運，未滿則加收運費 200 元。

8/15前預購享早鳥優惠

■匯款 ■郵政劃撥

宅配



社團法人台北市視障者家長協會

台北市視障者家長協會成立20多年來，陸續創辦幼兒早療、學齡及終身教育、生活及職業重建、社區工坊等全方位視障服務體系，提供先天或中途失明的視障及視多障者全方位的服務，服務擴及北中南，致力為視障者打造一個「生活無礙、教育無礙、資訊無礙、就業無礙」的友善環境，點亮他們生命中的光。



《品茗月》公益茶葉禮盒

阿里山烏龍(3g)x12
桂花烏龍茶(3g)x12
東方美人(40g)x1

售價 **1,388元**

訂購電話 / 傳真
網 站
訂 購 email
運費計價方式
付 款 方 式
出 貨 方 式

電話 02-27177722#16 傳真 02-27173106
<https://www.forblind.org.tw/shop>
eyegood@forblind.org.tw
未滿800元運費80元
■匯款 ■線上刷卡
宅配



桃園療養院附設樂桃桃咖啡簡餐坊

「精神障礙者對抗疾病是一條漫長的路，透過手作餐點能輔助他們逐漸恢復正常生活。」

「樂桃桃咖啡簡餐坊」是桃園療養院成立的庇護工場，給予無法適應外面職場的精神障礙者工作機會，恢復對生活的成就感與自信，同時也減輕家人負擔。用心輔導每位員工適性發展，目前在樂桃桃工作的18位同仁都能發揮才能、齊心合力完成工作。

產品包含中西式早餐、午餐、下午茶、飲料點心等，在重要節慶也提供應景商品禮盒。我們不使用任何化學添加物及防腐劑，期望您收到禮盒時能感受到樂桃桃的用心，敬請安心享用。



樂桃桃鳳梨酥禮盒

樂桃桃手工鳳梨酥X12
蛋奶素

售價 680元



12入月餅禮盒

低糖核桃紅豆蛋黃酥X3
低糖芋泥QQ蛋黃酥X3
抹茶奶皇小月娘X6
蛋奶素

售價 780元



法式可麗露禮盒

可麗露X4
蛋奶素

售價 390元

訂購電話 / 傳真
網 站
訂 購 email
運費計價方式
付款 方 式
出 貨 方 式

電話 03-3698553#2621
<https://www.facebook.com/letaotaocafeworkshop/>
littcoffeeworkshop@gmail.com
依物流運費而定
■匯款 ■自取付款
宅配



財團法人伊甸社會福利基金會

伊甸烘焙庇護工場，提供身心障礙者學習的環境，培育他們以專注的態度、專業的技能，烘焙出溫暖的糕點，分享給每一個支持的你。

今年中秋節推出「蛋黃酥、綠豆椪、鳳梨酥、桂圓核桃酥、檸檬酥、原味杏仁脆肉紙」，共6種產品，適合全家共享。伊甸邀請您一起將愛化為具體行動，支持公益禮盒，為身心障礙者加油打氣，讓他們的生命花朵得以綻放，共創生命的奇蹟！



113中秋 福至禮盒

蛋黃酥X3
綠豆椪X3
鳳梨酥X2
桂圓核桃酥X2
檸檬酥X2
蛋奶素

售價 **684元**



113中秋 幸福禮盒

鳳梨酥X2
桂圓核桃酥X2
檸檬酥X2
蛋奶素

售價 **314元**



113中秋 喜樂禮盒

鳳梨酥X1
桂圓核桃酥X1
檸檬酥X1
原味杏仁豬肉紙X1
蛋奶素(月餅)
葷(原味杏仁脆肉紙)

售價 **347元**

訂購電話 / 傳真

電話 1.桃園場：03-4278229#104/105/110 傳真 1.桃園場：03-2806056
2.台中場：04-2962884#331/332 2.台中場：04-22930278
3.台東場：089-346610 3.台東場：089-342896

網站 訂購 email

https://edenmall.eden.org.tw/products_catalog_70.htm
1. 桃園場:dep337@eden.org.tw 2. 台中場:eden14173@eden.org.tw
3. 台東場:eden4351@mail.eden.org.tw

運費計價方式

1.折扣後購買金額4,000元(含)以上宅配查免費(限同一地點)。
2.折扣後購買金額未滿4,000元宅配費自付。
3.偏鄉、離島另計。

特別優惠方案

113/9/13前預購，享95折優惠

付款方式

■匯款 ■其他-伊甸公益mall網站:可線上刷卡 或 傳真訂購單紙本刷卡

出貨方式

宅配



財團法人台灣省私立香園紀念教養院

夢想天使～愛在烘焙

在這裡他們分工合作製作出美味糕點，有人攪拌麵團、有人秤重搓圓、有人包餡塑形、整齊放入烤盤，一顆顆的用心成品，有著他們夢想的希望，靠自己雙手賺錢給媽媽、可以去旅行……等等。



如意蛋黃酥禮盒

蛋黃酥X12
蛋奶素

售價 **780元**



吉祥金磚禮盒

鳳梨酥X12
蛋奶素

售價 **600元**



歐風禮盒

三種不同風味手工餅乾(杏仁瓦片、核桃酥、雪Q餅)
蛋奶素

售價 **450元**

訂購電話 / 傳真
網 站
訂 購 email
運費計價方式

電話 03-5694516、03-5690951#118 傳真 03-5690609

www.hsiangyuan.org.tw

hcy22786@yahoo.com.tw

訂購一盒酌收運費150元

訂購二盒以上酌收運費210元

訂購6,000元以上免運費，分點寄分酌收運費

以上宅配收費運送只限台灣西部，東部及離島收費以宅配公司收費標準計算

萬元以上95折

特別優惠方案
付 款 方 式
出 貨 方 式

■匯款 ■貨到付款

宅配



財團法人瑪利亞社會福利基金會

瑪利亞基金會創辦人莊宏達小兒科醫師，早年鑑於身心障礙兒童無法得到有效的療育，於醫診期間深深感受父母孤軍奮鬥的辛苦，因而決心挺身而出，為弱勢發聲。在社會各界及政府的協助下，「瑪利亞社會福利基金會」於民國77年成立，並因循創辦人的醫學背景，籌劃組成全國社福組織最強大的醫療復健團隊，提供身心障礙者醫療復健、教育、職業訓練及就業輔導，解決身心障礙家庭的負擔與憂愁。此外，更深入全國2,658所小學進行生命教育，是台灣極少數能為極弱小與極重度障礙兒童提供專業療育的組織。



愛在月光下 九宮格禮盒

豆沙蛋黃、地瓜黑糖、芋黃流芯、
小月餅、棗泥蛋黃、梅子酥，各X1
鳳梨酥(或柚子酥)X3
共9入
蛋奶素

售價 480元/盒



鳳凰酥禮盒

鳳凰酥X9
蛋奶素

售價 480元/盒

訂購電話 / 傳真
網 站
訂 購 email
運費計價方式
特別優惠方案

電話 04-24713535#1188 04-24715800 傳真 04-24715667

<https://www.maria.org.tw>

bakery@maria.org.tw

20盒以上免運費，20盒以下須加運費165元

1. 愛在月光下中秋禮盒、鳳凰酥經典禮盒：原價每盒480元，20盒以上特價460元/盒，50盒以上特價440元/盒
2. 乘月祝福禮盒：原價每盒520元，20盒以上特價500元/盒，50盒以上特價480元/盒

付 款 方 式
出 貨 方 式

■貨到付款 ■自取付款

宅配



財團法人台灣省私立心德慈化教養院

心德慈化教養院以「打造身心障礙者最溫暖的幸福家園」為願景，自2003年3月1日正式申請成立「福憨兒烘焙坊」，主要培養身心障礙者製作西點烘焙基本能力，展現其自我價值。目前除了應景節慶推出中秋節系列產品外，同時也於平日產出台式麵包、蛋糕、吐司、餅乾各類餐盒及西點餐盤供機關團體訂購與選擇，帶給大家簡單的幸福好滋味。



月見杏福禮盒

土鳳梨酥X3、杏仁船X7、
杏仁瓦片(100g)X1
蛋奶素

售價 400元



花團錦簇禮盒

綠豆酥X3、芋泥玫瑰酥X3、
蛋黃酥X3、土鳳梨酥X3
蛋奶素

售價 660元

訂購電話 / 傳真
網 站
訂 購 email
運費計價方式
特別優惠方案
付 款 方 式

電話 06-6581816 傳真 06-6581540

<http://www.sinte.org/>

sw@sinte.org

1~4盒運費130元，5~9盒運費160元，10~12盒運費220元

訂購達6,000元以上免運費（限同地址）

■郵局匯款(匯款後請將收據連同訂購單傳真至本院，傳真電話：06-6581540)

帳戶：(700)0191080-0084341

戶名：財團法人台灣省私立心德慈化教養院附設福憨兒庇護商店王玉雪

■銀行轉帳(台北富邦銀行新營分行)

帳號：(012)8221000-0076493

戶名：財團法人台灣省私立心德慈化教養院

■支票(即期票)

支票抬頭：財團法人台灣省私立心德慈化教養院附設福憨兒庇護商店王玉雪

出 貨 方 式

宅配



財團法人台灣省私立鴻佳啟能庇護中心

民國80年，鴻佳啟能庇護中心秉持著「給他們魚吃，不如教他們如何釣魚」的精神，結合服務對象的興趣、能力及相關訓練課程，成立「喜鵲兒之屋」品牌。其中包含多種不同項目，如種植有機蔬菜的休閒農場、調製飲料的陶樂茶坊、製作精緻點心的烘焙坊等，多種技藝訓練課程。



綺麗禮盒(B款)

蛋黃酥X3
夏威夷豆塔X3
蔓越莓酥X1
柚香酥X1
土鳳梨酥X1
蛋奶素，蛋黃酥(葷)

售價 540元



喜鵲之禮

柚香酥X1
蔓越莓酥X1
土鳳梨酥X1
堅果塔X3
手工餅乾X2(蘭姆葡萄+
可可燕麥)
蛋奶素

售價 625元



月兔蒔光

蛋黃酥X3
夏威夷豆塔X3
蔓越莓酥X3
堅果塔X3
蛋奶素，蛋黃酥(葷)

售價 680元

訂購電話 / 傳真
網 站
訂 購 email
運費計價方式
特別優惠方案
付款方式
出貨方式

電話 06-2628657 傳真 06-2963676
www.hc.org.tw
hc69@ms61.hinet.net
180元，滿5,000元免運（限單一地址）
30盒以上9折，量大另有優惠。8/23(五)前預購88折。
■貨到付款 ■郵政劃撥（帳號：31538167）
宅配



財團法人蘭智社會福利基金會

時光倏忽走過二十餘年，蘭智及所屬各單位，持續提供心智障礙者各式服務，時間不斷流逝，推動著服務對象年紀持續增長，逐漸邁入老年期，所需要各種軟硬體服務，都有了不同的需求，蘭智基金會察覺這項服務缺口，著手推動老化家園『田心歡喜家園』的籌設工作，經多年努力，已經於三星鄉購妥建置所需的土地，目前正著手推動另一階段的籌建工作，『田心歡喜家園』的籌建，將是蘭智未來幾年間，最重要工作之一。



三色酥

蛋黃酥X3
芋頭酥X3
金棗酥X3
蛋奶素

售價 520元



日式月餅禮盒

咖哩香菇X3
日式抹茶X3
荔枝玫瑰X3
全素

售價 580元



綜合曲奇鐵盒

紅茶、巧克力、原味起司
三種口味綜合餅乾
蛋奶素

售價 329元

訂購電話 / 傳真
網 站
訂 購 email
運 費 計 價 方 式

電話 03-9610137#16 傳真 03-9610128

<https://lan-chui.org.tw/>
lanchui.yilan@gmail.com

1. 宅配：收件人付費，台灣本島運費250元/箱(12盒)；離島地區運費360元/箱(12盒)。 2. 宜蘭縣內：訂購滿5,000元以上；縣外：滿20,000元，本會運送到府。(限同一處)

付 款 方 式

■匯款

帳號：228-07-11562-0 戶名：財團法人蘭智社會福利基金會
銀行：017 兆豐國際商業銀行 羅東分行

出 貨 方 式

宅配



新北市慈育庇護工場

財團法人育成社福基金會成立近30年，提供早療、身心障礙成人照顧、就業等全人服務與政策倡議，是身心障礙者從0歲到終老的完整保護傘，成為亞洲與國內社福界的典範。

我們庇護工場提供的商品，從原料、製作到包裝，皆是專業人員與庇護員工共同努力的果實；每一項產品不但健康且美味，品質更獲得ISO9001認證，以實踐「我的好工作，您的好選擇」的宗旨，讓消費者吃到幸福與安心。



仲月饗茶(茶酥)

原味奶油酥餅X4
茉莉綠茶奶油酥餅X4
香橙檸檬紅茶酥X4
桑葚鐵觀音茶酥X4
蛋奶素

售價 1,040元



花好月圓(綜合8入)

蛋黃酥X1
紅烏龍鐵觀音蛋黃酥X1
芋頭麻糬酥X1
原味奶油酥餅X3
茉莉綠茶奶油酥餅X2
蛋奶素

售價 620元



花好月圓(經典月餅9入)

蛋黃酥X3
紅烏龍鐵觀音蛋黃酥X3
芋頭麻糬酥X3
蛋奶素

售價 760元

訂購電話 / 傳真
網 站
訂 購 email
運費計價方式
特別優惠方案
付款方式
出貨方式

電話 02-22992212 傳真 02-2299-3979

<https://www.ycstore.com.tw/>

lovejoy22992212@gmail.com

160元，滿3,000元免運費。外島及特殊偏遠地區運費另計。

8/27前訂購，早鳥優惠88折

■匯款 ■線上刷卡

宅配/自取



新北市集賢庇護工場

為使身心障礙者得以展現能力並增加社會參與機會，財團法人育成社會福利基金會於民國93年10月，於蘆洲成立新北市集賢庇護工場。

專營食品代工包裝及販售，帶領42名庇護性員工，用心地製作每一件商品，讓消費者吃得自然、安心。

讓身心障礙者不是接受也能給予，在他們的人生中仍能夠發光發亮。



藜麥好棒棒禮盒

原味(180g)X1
黑芝麻(180g)X1
鹹蛋黃(180g)X1
薔黃(180g)X1
蛋奶素

售價 740元

訂購電話 / 傳真
訂購 email
運費計價方式

電話 02-82833142#202 傳真 02-82833152

joyful.food@ycswf.org.tw

折扣後滿3,000元免運(限同一地址)，未滿則加收運費160元，外島及特殊偏遠地區運費另計。

特別優惠方案

即日起至2024/8/27前訂購享原價8折優惠，大量優惠另有折扣，敬請電洽。
最後訂購日2024/9/5，8/26起開始出貨。

付款方式
出貨方式

■匯款

宅配



馬偕紀念醫院附設喜樂工作坊

有鑑於慢性精神病患就業不易，故於民國95年在「臺北市勞動力重建運用處」鼎力支持下，成立喜樂工作坊庇護工場。旨在提供精神障礙者一個包容且完善的工作環境，重建自信及培養良好工作態度，進而重返社會。



喜樂專屬VIP禮盒

有機咖啡掛耳包X24

售價 750元



冠軍有機蜜香紅茶VIP禮盒

有機蜜香紅茶茶包X30

售價 660元



喜樂綜合VIP禮盒

有機咖啡X10
有機蜜香紅茶X12

售價 580元

訂購電話 / 傳真
網 站
訂 購 email
運費計價方式
付款 方 式
出 貨 方 式

電話 02-25433535#3692
<https://joycafe2035.mystrikingly.com/gift>
jobguidance@gmail.com
單一地址80元/滿2000元免運。
■匯款 ■自取付款
郵寄



財團法人台灣肯納自閉症基金會

台灣肯納自閉症基金會是服務肯納症者及其家庭之非營利組織；為促使社會大眾能認識肯納症，並讓肯納症者的能力有所發揮並獲得肯定與支持，本會透過各種平台於推廣肯納手作商品，讓肯納症者得以有自立生活的機會。



肯納遊戲夢想盒- 幸福1+1

幸福棗(180g)X2
全素

售價 660元



遇稻幸福-肉鬆

台灣越光米(550g)X1
香草豬原味肉鬆(150g)X1
葷

售價 450元



黃金曼特寧- 掛耳濾泡式

黃金曼特寧-掛耳濾泡式
(10g)X10

售價 400元

訂購電話 / 傳真
網 站
訂 購 email
運 費 計 價 方 式
特 別 優 惠 方 案
付 款 方 式
出 貨 方 式

電話 02-28741699#168 傳真 02-28748177

<https://www.kanner.org.tw/product.aspx>

kanner_taiwan@yahoo.com.tw

寄送址商品滿2000元者免運，未滿將酌收每址運費180元。

同款禮盒購滿50盒即贈送1盒

■匯款 ■郵政劃撥 ■線上刷卡

宅配



樂芽永續股份有限公司

樂芽一號庇護工場

人生最快樂的事，就是在自己的舞台上發光發熱，我們的願景是，協助身心障礙者就業及創業，用動人的生命故事，影響更多生命。樂芽一號庇護工場致力於提供療癒人心的甜點，如年節禮盒、彌月喜餅、餐會餐盒等。並提供身心障礙者友善的職場，透過優質的產品與服務，讓消費者是真心喜歡而回購。

樂芽使用優質食材製作烘焙產品，同時致力於促進身心障礙者平等就業的機會，符合聯合國SDGs 17項發展目標所倡議的目標3之「確保及促進各年齡層健康生活與福祉」、目標8之「合適的工作及經濟成長」、目標10之「減少不平等」。



手作精緻禮盒—夏日南風

九款手作餅乾口味：

桂花烏龍茶餅乾X4，金黃起司奶油酥餅X4，清香檸檬餅X5，黑巧克力鑽石餅X3，香濃花生曲奇餅X4，蜂蜜玉米片曲奇餅X4，紅麴洛神花小酥餅X5，鹽之花抹茶曲奇餅X4，伯爵茶鑽石餅X3

蛋奶素

售價 680元



烏豆沙蛋黃酥禮盒

豆沙蛋黃酥X9
蛋奶素

售價 800元

金鑽鳳梨酥餅乾禮盒



金鑽鳳梨酥(1入/包)X8

黑巧克力鑽石餅(2入/包)X2

清香檸檬餅乾(3入/包)X2

伯爵茶鑽石餅(2入/包)X2

蛋奶素

售價 650元

訂購電話 / 傳真
網 站
訂 購 email
運費計價方式
付款 方 式
出 貨 方 式

電話 02-87328101

<https://tribake1st.1shop.tw/>

tribakesw1st@gmail.com

訂單未滿3,000元，運費150元；配送以一樓為主，非一樓配送費另計。

■匯款

宅配



財團法人臺北市小愉兒社會福利基金會

從一個人，到一個家，再到一群摯親好友，串聯起來的是血緣之外，更重要的是滿滿的愛！緣分讓小愉兒們相遇，然後成為像家人一樣的關係。彼此之間互相加油打氣，互相關心和照顧，因為難能可貴，讓小愉兒更加懂得珍惜相處的時光，也更投入在每一塊糕點的製作上，因為每一塊糕點，都投注了小愉兒對愛的想像，讓每一位品嚐到熊米屋出品的好朋友們，能感受到和坊間市售的糕點，不一樣的滋味。

今年的中秋禮盒，請給我們一個機會！每一份禮盒的收入，都將成為建造小愉兒社區家園的基金，要讓小愉兒有更好、更完整的環境，也能讓更多的小愉兒也能夠加入我們，學習一技之長之餘，也學習獨立自主的生活能力，更長遠的是希望未來也能成功地走進社會。也歡迎企業單位福委與我們聯繫合作！今年的中秋節，一起暖心做公益！公益手工禮盒，邀您認購。



吉祥【中秋盒禮】

鳳梨酥X6
蛋奶素

售價 360元



如意【中秋盒禮】

蛋黃酥X2、綠豆椪X2、
鳳梨酥X2
蛋奶素

售價 390元



熊米屋【傳愛禮盒】 中秋禮系列

手工餅乾X6
鳳梨酥X6
蛋奶素

售價 720元

訂購電話 / 傳真
網 站

訂 購 email
運費計價方式

特別優惠方案

付 款 方 式

出 貨 方 式

電話 02-24220310 傳真 02-24289123

<https://papid.com.tw/>

kl24220310@papid.com.tw

常溫宅配170元，寄送地點限台灣本島地區。遇連續例假日須提前或延後一日到貨計算。若需其他地區(金門，馬祖，澎湖) 寄送服務煩請來電客服專線，將有專人為您說明。

滿5,000免運費。以上配送不包括例假日，請提前或延後一日計算。

113/8/25以前訂購，享有50~100盒9折，101盒以上85折。

■匯款

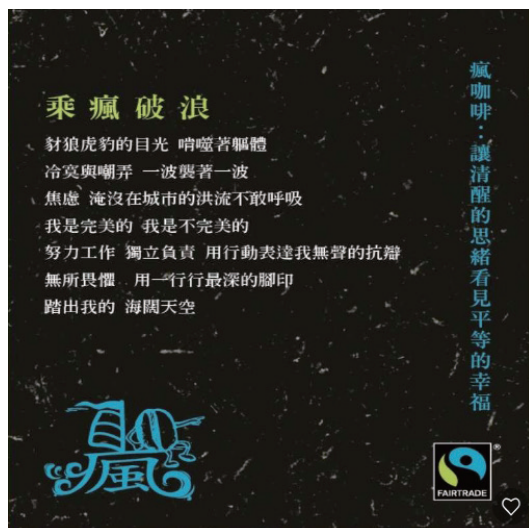
帳號：241-10-069968 熊米屋社會企業有限公司／銀行：007 第一銀行 基隆分行
宅配。確認匯款金額後3日內將商品寄出。◎請於到貨日3日前下單訂購◎大量訂購請於10個工作天前下單訂購◎訂單備註可加註【送達日期】及【上午或下午】



捷運善導寺庇護工場 Easy Coffee

位於捷運善導寺站中近6號出口，是一間以咖啡店為形式主要服務精神障礙者的庇護工場。以一杯香醇回甘的好咖啡，打造讓晦澀的生命得以重新回甘、陪伴精神障礙者成長、蛻變的生命驛站，透過每天5小時的餐飲工作訓練，讓精神障礙者培養工作體耐力、增進人際互動、學習職場規範，同時亦可透過獲得工作的收入，提升康復者的自信。

每一杯咖啡、餐點，蘊含精神康復者的工作熱情，同時藉著與顧客交流及服務肯定其存在價值，改變社會大眾對精神障礙者的刻板印象。讓他們能夠用更easy的節奏與步伐，舞出生命全新的風景。



公平貿易咖啡掛耳禮盒

咖啡掛耳包X5

售價 **185元**



Just Chill 禮盒

咖啡掛耳+手工餅乾甜點禮盒
蛋奶素

售價 **650元**

訂購電話 / 傳真

訂購 email

運費計價方式

特別優惠方案

付款方式

出貨方式

電話 02-23956102

easycoffeeli@gmail.com

單筆運費150元，滿千免運。

顧客一次購買2件以上禮盒（禮盒原價500元以上），第二件起每件折200元。活動限量200組。

■匯款

宅配



台北市自閉兒社會福利基金會 附設愛肯樂活工場

提供自閉症者與身心障礙者穩定就業的庇護工場，您的每一份支持都是莫大的鼓勵，讓愛肯庇護性就業者也能自信說出「I Can do it」。



愛肯映月禮盒

蛋黃酥X3
小月餅X3
夏威夷豆堅果塔X3
蛋奶素

售價 568元



愛肯鮮果脆禮盒

葡萄乾(150g)X1、
蜜棗乾(100g)X1、
蔓越莓乾(100g)X1、
蕃茄乾(100g)X1、
鳳梨乾(80g)X1、
芭樂乾(90g)X1
素

售價 398元



愛肯茶梅禮盒

手採金萱烏龍茶葉
(150g)X1
竹山烏龍茶梅(250g)
X1
素

售價 580元

訂購電話 / 傳真
網 站
訂 購 email
運費計價方式
付 款 方 式
出 貨 方 式

電話 02-25993803#18 傳真 02-25993685

<https://www.ican.url.tw/>

tasty@ican.org.tw

滿1,500元免運，未達1,500元酌收100元運費。

■匯款 ■郵局劃撥 ■線上刷卡 ■LINEPay

宅配



路得啟智學園 附設陪你走一段路生活坊

「陪你走一段路 庇護商店」是由一群漫飛身心障礙天使所共同組成的小小追夢工場，為了夢想而追夢，為了舞台創造屬於自我的生命價值，也許擁有一份工作對於你、我而言，是件再稀鬆平常不過的事，能自己決定如何在工作中創造自我價值，但對於身心障礙青年尋求工作卻多了許多困難。

「給他魚吃不如教他釣魚」，「但」實際能讓身心障礙者發揮的舞台卻非常匱乏。改變身心障礙者就業困境，積極幫助身心障礙者不只是提供就業機會，更多的是陪伴他選擇適合的釣竿，協助他找到釣魚的動力，帶他到有魚的地方培養釣魚的技巧，創造自我價值。

「陪你走一段路」象徵陪伴與擁抱，延續「路得啟智學園」服務身心障礙者的美善精神|愛、專業、尊重|，創造適合身心障礙者的就業環境，攜手走過人生的曠野，綻放生命中最閃耀的光芒。

店內主要經營「午晚餐、美式餐點、日式和食、低碳輕食、飲料、客製化餐盒與多種慢飛天使手作糕點」，歡迎來店用餐、外帶！



廣式小月餅禮盒

酒釀桂圓X2、黃金香柚
X2、拿鐵咖啡X2、烏豆
沙核桃X2
蛋奶素

售價 520元



好運土鳳梨酥禮盒

土鳳梨酥X10
蛋奶素

售價 550元



傳統鳳梨酥禮盒

傳統鳳梨酥X10
蛋奶素

售價 450元

訂購電話 / 傳真
網 站
訂 購 email
運費計價方式
特別優惠方案
付款方式
出貨方式

電話 03-4980096#115 傳真 03-4983683
<https://ruth.eoffering.org.tw/contents/text?id=48>
ruth.1995@yahoo.com.tw
含運
10盒以上可來電洽詢
■匯款 ■自取付款/線上刷卡
郵寄



財團法人桃園市私立路得啟智學園

自民國80年有一對愛主的基督徒夫婦，免費提供他們的住處(板橋市)做為服務場所，讓特殊兒童就在這樣的環境接受生活自理與認知教學。於民國84年在桃園八德找到穩定的服務住所，並正式立案為「路得啟智學園」，於民國101年遷至中壢區，不僅幅員廣大，並設有戶外空間、園藝治療區、可愛動物區和希望農場。

目前服務將近70位身心障礙者，訓練慢飛天使們生活自理的能力，並且協助有意願、有能力的慢飛天使製作美味的烘焙糕點，讓他們有謀生能力，增加對自己的自信。



廣式小月餅

酒釀桂圓X2
黃金香柚X2
拿鐵咖啡X2
烏豆沙核桃X2
蛋奶素

售價 **520元**



好運土鳳梨酥

土鳳梨酥X10
蛋奶素

售價 **550元**



傳統鳳梨酥

傳統鳳梨酥X10
蛋奶素

售價 **450元**

訂購電話 / 傳真
網 站
訂 購 email
運費計價方式
特別優惠方案
付款方式
出貨方式

電話 03-4980096#115 傳真 03-4983683
<https://ruth.eoffering.org.tw/contents/goods>
ruth.1995@yahoo.com.tw
禮盒皆已含運
10盒以上歡迎來電諮詢
■匯款 ■線上刷卡
郵寄



財團法人桃園市私立觀音愛心家園

勞委會評鑑特優單位觀音愛心家園，專注於憨兒的教養與訓練，遴聘專業烘焙師傅，輔導身心障礙者製作烘焙點心。愛心家園烘焙坊特別推出全心開發的土鳳梨酥及手工餅乾，用最嚴選的食材與製作流程，烘焙出超越一般的美味口感，饕客們絕對不容錯過！



圓滿禮盒4入禮盒

檸檬瓦芙X3
巧克力餅乾X7
法式千層派X5
香蔥牛軋餅X6
香蔥牛軋餅為葷食
其餘皆為蛋奶素

售價 350元



大四喜(素)12入禮盒

素綠豆椪X3
水果酥X3
鳳梨酥X3
廣式月餅X3
蛋奶素

售價 500元



台灣土鳳梨酥

10入禮盒

土鳳梨酥X10
蛋奶素

售價 420元

訂購電話 / 傳真
網 站
訂 購 email
特別優惠方案
付 款 方 式
出 貨 方 式

電話 03-4833820 傳真 03-4832479
<https://kindgarden.shop2000.com.tw/>
aixin.cake@gmail.com

單一配送地點，訂購滿5千元免運(常溫配送)；訂購未滿5千元，運費250元

■匯款 ■貨到付款

宅配



財團法人桃園市私立方舟啟智教養院

大家口中的方舟媽媽『謝春蘭』女士，於民國78年創辦方舟啟智教養院，從事照顧智能障礙及多重障礙的孩子，也是媽媽口中的『憨寶貝』，方舟媽媽為了要給憨寶貝們一個家，從民國78年來承租房舍，搬遷了五個地方，憨寶貝們從中壯年到現在已大部份都已邁向老化，這二年來方舟媽媽擔心老憨寶貝們身體的狀況，身體也因此疲累不堪，罹患子宮頸癌，但人在醫院化療的方舟媽媽，仍舊是心繫著這群老憨寶貝們，化療期間仍向醫師請假，為的就是看看這群老憨寶貝們是否平安、健康，有了這一次與死神擦身而過之經驗，體驗到生命是多麼可貴，在那時，她許下了一份承諾，要在寶貴的時間裡儘快的築一個老憨兒的家園，因為年邁退化的老憨兒們，是不能等了，深怕相處像一家人的老憨兒們沒有時間再等了，『我要給他們有一個終老的家』這個夢想是堅信的 期待在您的幫忙下能夠讓老憨家園能早日完成。



璀璨禮盒

鳳梨酥X6
蛋黃酥X3
蛋奶素

售價 480元



甜蜜約定禮盒

鳳梨酥X3
蛋黃酥X3
小酥餅(奶油)X3
杏仁片X10
蛋奶素

售價 520元



花好月圓禮盒

鳳梨酥X6
蛋黃酥X3
芋頭酥X3
綠豆椪X3
蛋奶素

售價 680元

訂購電話 / 傳真

電話 03-4870110

運費計價方式

滿4,000元免運，未滿額則收取250元運費

付款方式

■匯款 ■自取付款

出貨方式

宅配



社團法人桃園市自閉症協進會

於民國88年起由自閉症者家長及各界人士透過長期溝通努力下成立。服務自閉症者及其家屬，維護自閉症者權益、倡導政府及大眾對自閉症者之重視關懷，辦理各項福利措施及職業訓練，並扶助其具備社會化生活能力為宗旨。



鳳梨甜

鳳梨酥X10
蛋奶素

售價 **453元**



綠豆椪

綠豆椪X6
蛋奶素

售價 **330元**

訂購電話 / 傳真

運費計價方式

付款方式

出貨方式

電話 03-2170919 傳真 03-3920351

自行負擔，會告知金額

■匯款

宅配



沁心小站庇護餐坊

沁心小站庇護餐坊是由國軍桃園總醫院民眾診療處所附設，並於民國96年獲桃園縣政府許可設立的庇護工場，目前仍有12位身心障礙者在此學習並快樂就業中。



沁心中秋 蛋黃酥禮盒

蛋黃酥X6
蛋奶素
售價 400元



沁心中秋 白玉紅豆酥禮盒

紅豆麻糬酥X6
蛋奶素
售價 380元



沁心中秋 綜合蛋黃酥餅乾禮盒

蛋黃酥X3
可可杏仁餅乾5入X2
蔓越莓餅乾5入X2
核桃杏仁餅乾5入X2
蛋奶素
售價 480元

訂購電話 / 傳真
網 站
訂 購 email
運費計價方式
特別優惠方案
付款 方 式
出 貨 方 式

電話 0972383665 傳真 line id : @257aiuoz
<https://www.facebook.com/QINSHENXIN>
yutong.nicole@gmail.com
貨款超過3000元免運費
量多可議價
■匯款
郵寄



財團法人桃園市私立心燈啟智教養院

民國81年，本院創辦人邱美紀女士，源自心智障礙者家長之同理心，創立心燈啟智養院，期許社會大眾共同來「服務弱勢、點亮心燈」。

院址原設於桃園市平鎮區，係租賃二層樓住宅，因空間狹小發展受限，經前董事長游長和先生捐出觀音區土地600坪，向政府申請經買補助及社會人士募款興建新院舍，於民國90年完工擴院喬遷，命名「蓮池家園」。

現今院舍為四層樓建築，規劃展能、技陶及住宿服務，設有作業活動室、樂齡教室、休閒運動區、電腦教室、漂亮服飾店等，提供每位服務對象個別化支持服務。

民國99年在新屋區街上設立「歡喜二手屋」，提供一個二手物資交流，服務學習的社區據點。民國102年在鄰近社區設立「愛綠兒農園」，以「園藝療癒」為主軸，結合在地小農技藝分享與身心障礙者一起共創社會價值。



核桃鳳梨酥(9入)

核桃鳳梨酥
蛋奶素

售價 500元



經典禮盒

土鳳梨酥X3
鐵觀音茶豆X3
百香金柚X3
蛋奶素

售價 560元

訂購電話 / 傳真
網 站
訂 購 email
運費計價方式
特別優惠方案
付款 方 式
出 貨 方 式

電話 03-4205558 傳真 03-4205559
<https://shin-deng.org/>
h4205558@gmail.com
滿\$5000免運，未滿\$5000運費1件\$160
買50盒(同款)送1盒(同款)
■匯款 ■貨到付款
宅配



財團法人新竹市私立愛恆啟能中心 附設慢飛兒庇護工場

「慢飛兒庇護工場」成立於2008年，致力提供成年身心障礙者就業服務。我們建立環保二手門市與咖啡坊的就業環境，透過評估與訓練，將學到的工作技能實際應用，實踐中學。庇護員工在工作中由專業服務員協助解決問題，參與二手物資流通，學習物流管理與門市操作。

慢飛兒不僅為社會提供二手物資尋寶，更透過咖啡坊的公平貿易咖啡，支持弱勢咖啡農民，實踐公平貿易理念，同時讓身心障礙者參與就業。誠摯邀請您共襄盛舉，一同在這充滿溫馨的場所中，探索並分享身心障礙者在此創造幸福生活的故事。



慢飛兒百花精品濾掛式咖啡 禮盒

印尼曼特寧(10g)X6
瓜地馬拉薇薇特南果(10g)X6

售價 490元

訂購電話 / 傳真
網 站
訂 購 e-mail
運 費 計 價 方 式

電話 03-5366780#13

<https://www.postmall.com.tw/shopProductList.aspx?uid=3821>

annping@aiheng.org.tw

同地址購物滿3,500元可享免運費。消費未滿3,500元者須支付運費120元。外島運費200元。

付 款 方 式

■匯款

帳號：0760-01-00005193/財團法人新竹市私立愛恆啟能中心附設慢飛兒庇護工場／銀行：130-0101 新竹第一信用合作社南寮分社／匯款後請打03-5366780#13或寄e-mail。告知匯款時間、金額、帳號末五碼，以便查收。

出 貨 方 式

宅配



臺北榮民總醫院新竹分院 附設甜心小站庇護工作坊

甜心小站是由一群有專業、有愛心的職能治療師與就輔老師帶領一些需要庇護性就業服務的學員，從內場的食品烹調製作到外場的銷售販賣，過程中都有老師們帶著教導食品安全、衛生及美味製作，外場的銷售販賣也有老師顧著學員服儀、禮節與接待顧客，您的支持購買與讚美，就是給需要庇護性就業服務的學員們最大的鼓舞，讓他(她)們有信心在將來能夠獨立重回職場，能夠幫助家庭及貢獻社會！讓此庇護性工作坊--甜心小站能夠永續經營，能夠繼續幫助學員們重返社會職場。



甜心雪Q餅

180g
葷食

售價 100元

訂購電話 / 傳真
網 站
訂 購 email
運費計價方式
特別優惠方案
付款方式
出貨方式

電話 0932117181

<https://www.facebook.com/share/3knnhEvgHq35ntqj/?mibextid=LQQJ4d>

jessie821113@yahoo.com.tw

依郵局寄送計費，滿5,000免運，也可以自取

滿5,000免運

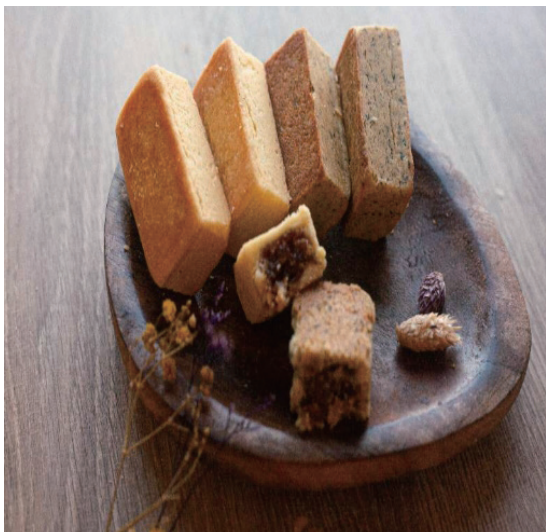
■匯款 ■自取付款

郵寄



財團法人苗栗縣私立幼安教養院 附設幼安歡喜兒咖啡屋

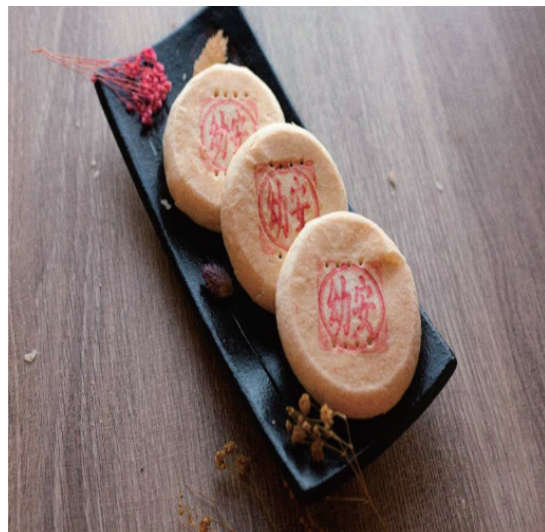
財團法人苗栗縣私立幼安教養院於民國82年成立至今，以照顧身心障礙者生活起居、訓練生活自理能力、提升生活品質為服務宗旨，積極落實政府推行身心障礙福利工作。從身心障礙者住宿教養服務逐漸擴展到職業技能訓練服務，為能有效提供身心障礙者職業能力訓練之機會與場所，於民國86年正式成立苗栗縣第一所成年身心障礙者技藝陶冶中心「幼安烘焙坊」。並於民國88年4月與苗栗縣政府正式簽約，承辦公設民營身心障礙者發展中心地下室一樓，提供更多身心障礙者有規模、更完整的技藝陶冶訓練場所。民國100年，幼安烘焙坊設置於教養院院本部。並於民國101年成立『幼安歡喜兒咖啡屋』。



歡喜酥禮盒

土鳳梨酥X5
茶香鳳莓酥X5
蛋奶素

售價 **520元**



地瓜餅禮盒

地瓜餅X10
奶素

售價 **380元**

訂購電話 / 傳真

網 站

訂 購 email

運費計價方式

付 款 方 式

出 貨 方 式

電話 037-338180 傳真 037-338160

<https://www.yuan.org.tw/prodlist/all>

yuanfo420@gmail.com

1-6盒/200元、7-10盒/300元，11-16盒/500元，17-20盒/600元，21-26盒/800元，27-29盒/900元，30盒以上免運費

■匯款 ■貨到付款

宅配



財團法人瑪利亞社會福利基金會 瑪利 MAMA · 手作麵包

瑪利亞社會福利基金會陪伴身心障礙者築夢……這是瑪利亞青年守護的手作麵包店。雖然他們有先天發展的不滿足，內心卻是大滿足，他們純真、簡單，用心學習揉製健康又好吃的麵包，希望讓每個進來的人都滿載幸福的滋味。每堆積一份幸福，離夢想就愈來愈近……有您的支持是我們最大的鼓勵，您一份小小的訂購，就是給身心障礙者學習自立的機會。



乘月而來的祝福禮盒

奶黃流芯X1
芋黃流芯X1
綜合餅乾1盒
蛋奶素

售價 520元/盒



土鳳梨酥

手工土鳳梨酥X12
蛋奶素

售價 520元

訂購電話 / 傳真
運費計價方式

特別優惠方案
付款方式
出貨方式

電話 04-24713535#1188 / 04-22517909 傳真 04-24715667

禮盒訂購滿20盒宅配一個住址免運；第二個住址部分負擔165元。未滿20盒宅配，運費部分負擔165元。

大量訂購請與04-24713535#1403聯繫

■匯款 ■貨到付款 ■自取付款

宅配



財團法人天主教會台中教區 附設立達啟能訓練中心

慢。不代表到不了，若您願意放慢腳步與我同行，我們將會 慢。慢。跟上



2024慢兔兔月餅禮盒

蛋黃酥x3
酒釀桂圓廣式月餅x3
奶油綠豆凸x3
蛋奶素

售價 **480元**
早鳥價 **450元**



慢兔兔咖啡禮盒

祕魯 貝拉瑞卡 水洗 濾掛包X10
哥斯大黎加 塔拉珠 紅蜜 濾掛包X10

售價 **580元**

訂購電話 / 傳真
網 站
訂 購 e m a i l
運 費 計 價 方 式

特別優惠方案
付 款 方 式

出 貨 方 式

電話 04-22028888#122 傳真 04-22064090

<https://www.saint-coletta.org.tw/>

leader972208@gmail.com

1~2盒(160元)，3~6盒(225元)，7~12盒(300元)，13~24盒(560元)
25~29盒(780元)，30盒以上免運

9/2前取貨享有早鳥價

■匯款 ■貨到付款 ■自取付款 ■線上刷卡

帳號：071-09-02571-7 兆豐國際商業銀行東台中分行／銀行：0170712 新竹第一信用合作社南寮分社

宅配



財團法人臺中市私立肯納自閉症 社會福利基金會

民國101年由台中市自閉症協會會員大會同意撥款1千萬成立「財團法人臺中市私立肯納自閉症社會福利基金」，民國101年8月23日揭牌運作，致力成人自閉症者等服務。

我們的使命：發展並深化成年自閉症者生涯服務

期許對服務對象及家長而言，是多一個服務平台；讓更多自閉症者及其家庭能更安心、放心的過好每一天的生活。

願景：能力續航→自立支持→圓滿一生→大開最美



肯納秋節禮盒

肯納手工餅乾糕點、肯納濾掛式咖啡
蛋奶素

售價 499元



肯納濾掛式咖啡

咖啡濾掛包X10

售價 360元

訂購電話 / 傳真
網 站
訂 購 email

電話 04-22206286 傳真 04-22200295
FB私訊：<https://www.facebook.com/kanner.taichung>
kanner@kanner-taichung.org.tw
tracy0510@kanner-taichung.org.tw

運費計價方式
特別優惠方案
付款方式

請物流運送，以物流價格為主
單筆訂單滿3000(含)元以上，免運
■匯款 ■自取付款

出貨方式

帳號：42010-0160056/財團法人臺中市私立肯納自閉症社會福利基金會／銀行：008華南銀行(台中分行)。匯款後請打03-5366780#13或寄e-mail。告知匯款時間、金額、帳號末五碼，以便查收。

宅配



社團法人臺中市愛無礙協會

愛無礙協會致力於促進老人、身心障礙者、兒童及其照顧者等受服務對象的權益與福利，提升其生活品質。我們每年服務158位個案，總服務達2,660人次。主要服務計畫包括：社區融合計畫，讓受服務對象回饋社區；愛無礙佰渡工坊，照顧心智障礙的大孩子並教導其生活自理技能；特教學童暑期夏令營，專為國小特教生設計；社區參與能力培力計畫，提升受服務對象手工藝技能；以及長者電腦、手機資訊班，幫助長者掌握現代資訊科技。歡迎google「愛無礙」，訪問我們的官網與FB粉絲頁，支持我們，讓愛持續飛翔。



愛心滿盈禮盒

廣式棗泥核桃月餅X6
堅果塔X6
葷

售價 520元



圓夢愛心禮盒

廣式棗泥核桃月餅X6
餅乾X6(巧克力杏仁餅、
伯爵鑽石餅、蔓越莓餅、
厚燒鑽石餅，四種口味隨
機搭配)
葷

售價 488元



愛圓夢禮盒

廣式棗泥核桃月餅X4
堅果塔X4
葷

售價 388元

訂購電話 / 傳真
網 站
訂 購 email
運費計價方式
特別優惠方案
付 款 方 式

電話 04-23937958、0912-411448 傳真 04-23937957

<https://www.facebook.com/tloveaa>

cab23511296@yahoo.com.tw

郵局寄出每盒80元，滿三千元同地點免運費

滿3,000元同地點免運費，消費達一萬元95折

■匯款

帳號：87505-01-002681-7/戶名:社團法人臺中市愛無礙協會／銀行：太平區農
會875，中山分部0057

出 貨 方 式

郵寄



社團法人臺中市身心障礙者 福利關懷協會

鑑於十二年國教政策階段性任務完成後，身心障礙者的家長擔憂孩子們無法融入一般社會職場，沒有謀生的能力與環境，故由特教老師以及身心障礙者的家長，於民國103年共同成立本協會。因為我們發現，即使身心障礙孩子，在技職體系接受相關職能訓練，甚至取得烘焙執照，但要真正進入一般就業市場，實在很困難，為了不要讓身心障礙者忘記已學會的工作技能，進而成立微笑天使烘焙坊，讓身心障礙者可以持續製作糕點、清潔工作的練習及招待門市客人與銷售機會。

服務宗旨：

1. 辦理身心障礙者愛心慈善公益活動等事務發揚志工服務精神。
2. 推廣會員聯誼發揮生命潛能增進知識促進身心靈健康。
3. 扶助身心障礙者之受服務對象關愛生命與生活濟助。
4. 協助政府解決社會問題，淨化人心改善社會風氣提昇身心障礙者生活品質與福利為宗旨。

微笑天使中秋圓月禮盒

原味牛軋餅X10
麻薏牛軋餅X10
原味天使餅乾X3
巧克力天使餅乾x3
蛋奶素

售價 480元



訂購電話 / 傳真
網 站
運費計價方式
付款方式
出貨方式

電話 0982333170 ; 04-22607321#30

www.smileangel.com.tw

單筆消費滿3,000元免運費，消費未滿3,000元，需加收運費200元

■匯款 ■LINE PAY

宅配



財團法人臺中市私立信望愛 智能發展中心

「慢」，是心智障礙者的特色。「學得慢，忘得快」一直是他們的挑戰。信望愛智能發展中心以「愛與陪伴」支持他們勇敢向前。備料、揉麵、包餡、入模、烘烤……都是障礙孩子嶄新的學習，遇見手作，發現幸福！從製作到包裝，都有障礙孩子努力其中，您的支持，讓他們朝「自立生活」邁進一大步。



慢慢鳳梨酥禮盒(八入)

土鳳梨酥X8
蛋奶素

售價 **340元**



手工餅乾2入禮盒

蔓越莓餅乾X1
可可杏仁X1
蛋奶素

售價 **220元**

訂購電話 / 傳真
網 站
訂 購 email
運費計價方式
付 款 方 式
出 貨 方 式

電話 04-25356240 傳真 04-25356241

<https://www.fhl.org.tw/store.html>

fhl.center@mail.fhl.org.tw

單筆認購滿2,000元，免運費！(郵寄地址限台灣本島，合購朋友限寄同一地址)

■匯款 ■郵政劃撥

宅配



財團法人臺中市私立十方社會福利 慈善事業基金會附設社會企業發展部

十方社會福利慈善事業基金會以社會企業理念成立十方之愛餐點工作坊，提供身心障礙者工作訓練的機會。所有禮盒皆由考取烘焙丙級證照的學員手工製作，讓學員能具備更多能力以進入競爭性就業市場並期待未來能穩定就業成功。今已邁入第十六年，每年都會推出創意禮盒，期待大家支持品嚐。



歡喜之禮

夏威夷豆塔X10
蛋奶素

售價 **550元**



團圓之禮

紅豆核桃酥X3
小月餅X3
蛋奶素

售價 **380元**



幸福之禮

3Q餅X4(葷)
歡喜酥(鳳梨酥)X6(蛋奶素)

售價 **520元**

訂購電話 / 傳真
網 站
訂 購 email
運費計價方式

電話 04-22393008 傳真 04-22395738

<http://www.sfang.org.tw>

sfangpo@gmail.com

- (1)出貨達30盒以上免運費(限同一住址)
- (2)1~10盒運費210元(離島運費320元)
- (3)11~20盒運費250元(離島運費360元)
- (4)21~29盒運費460元(離島運費680元)

單次出貨達50盒以上,優惠九折

特別優惠方案
付 款 方 式

■匯款 ■貨到付款 ■現金

帳號:0209-0020006500戶名:財團法人臺中市私立十方社會福利慈善事業基金會附設社會企業發展部/146-0209臺中市第二信用合作社軍功分社

出 貨 方 式

宅配



財團法人彰化縣私立基督教喜樂保育院

西元1965年美籍瑪喜樂女士秉持以基督的愛疼惜弱勢者的精神創辦喜樂保育院，提供身心障礙者生活照護及技藝陶冶等服務。為拓展服務的深度與廣度，於西元2011年成立「財團法人基督教瑪喜樂社會福利基金會」，致力於促進身心障礙者就業機會及社區融合，提升生活品質。

不放棄每個身心障礙者發展機會，以彰顯其生命的價值與促進自我的實現，是喜樂的服務信念，祈願您我共同支持身心障礙者的職業重建，讓愛而無礙！



喜樂圓滿禮盒

蛋黃酥X8
蛋奶素

售價 500元



珍莓好禮盒

蔓越莓酥X8
蛋奶素

售價 400元

訂購電話 / 傳真
網 站

訂購 email

運費計價方式

特別優惠方案

付款方式

出貨方式

電話 04-8903281 傳真 04-8901506

<https://www.joyce929.org.tw>

joycedc929@gmail.com

訂購金額3000元以下運費150元，滿3000元免運費

訂購滿50盒送5盒

■匯款 ■自取付款

帳號：5616-2191-670 戶名:財團法人彰化縣私立基督教喜樂保育院

銀行：050 5619 臺灣企銀二林分行

宅配



社團法人彰化縣自閉症肯納家長協會 附設肯納兒烘焙坊

表達、溝通和人際互動是他們面臨的挑戰，肯納兒需要更多的鼓勵、參與、支持和協助，才能在這多元的社會中找到自己的位置。

為此「社團法人彰化縣自閉症肯納家長協會」成立了「肯納兒烘焙坊」，為18位身心障礙者提供庇護性就業。希望通過愛與關懷，搭起一座社會溝通的橋樑，幫助肯納兒在工作中學習與人群接觸，走入社會。

每個烘焙產品都是他們分工合作、努力完成的成品！您的支持與鼓勵，將給予他們自力更生的信念與勇氣。邀請您選購庇護員工親手製作的烘焙食品，用行動支持身心障礙者就業！



手工餅乾禮盒

巧克力餅乾X1
抹茶餅乾X1
芝麻餅乾X1
起司餅乾X1
蛋奶素

售價 320元



土鳳梨酥禮盒

土鳳梨酥X12
蛋奶素

售價 330元

訂購電話 / 傳真
網站
運費計價方式
付款方式
出貨方式

電話 04-7223460

<https://www.ckbakery.com.tw/h/Index?key=rxch9>

滿5,000元免費宅配一處地址，未滿運費170元/處。離島及偏遠地區另計。

■匯款

宅配



社團法人彰化縣喜樂小兒麻痺關懷協會 附設愛加倍工場

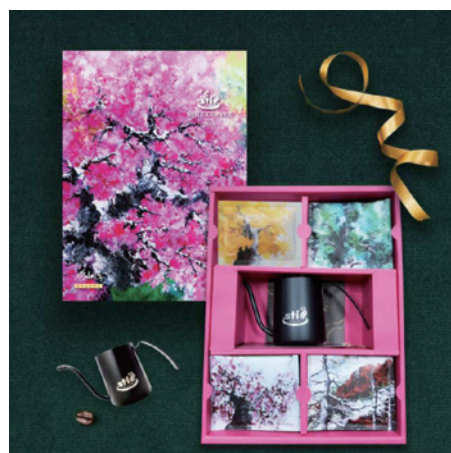
「愛加倍庇護工場」-位於彰化縣芳苑鄉工業區，愛加倍庇護工場提供身心障礙者一個友善無障礙的工作環境，讓身心障礙者可以發揮自己的能力並獲得工作技能，從而建立自信心和自立能力。

公益也有好品質！自創咖啡品牌「Still思堤爾咖啡」，執著於品質與社會企業的角色，從嚴選生豆開始，採純手工挑豆更加健康安心、同時擁有國際SCA認證專業烘焙的咖啡製程，加上使用日本進口FUSO全自動包裝機包裝，就是期盼提供給消費者的每一杯咖啡都能讓他們感受到喜悅與滿足。



陳炳臣金獎咖啡 文創禮盒12入

咖啡濾掛包：
耶加雪菲X12
售價 **380元**



Still經典咖啡禮盒

咖啡濾掛包：
巴西中深X3
巴西中淺X3
曼特寧X3
經典曼巴X3
售價 **320元**

四季福滿禮盒

咖啡濾掛包：
布蘭卡 黑蜜-中烘焙X5
安提瓜 花神-中烘焙X5
黃金曼特寧-中烘焙X5
肯亞 蜂蜜-中烘焙X5
Still咖啡鵝頸細口手沖壺X1
售價 **1,500元**

訂購電話 / 傳真
網 站
訂 購 email
運費計價方式
付款 方 式
出 貨 方 式

電話 04-8963820#126
[https://www.joyce-mall.com/
kane333486@yahoo.com.tw](https://www.joyce-mall.com/kane333486@yahoo.com.tw)
運費120元，單筆消費滿1,200元免運
匯款/貨到付款
宅配



財團法人彰化縣私立慈生仁愛院

民國37年，創辦人楊老居醫師將彰化市孤苦失依、流浪街頭的兒童，當作是自己的孩子收養在住家內。至民國50年，因收養孩童人數日益增多，遂以自有資金購地建舍、遷移失依兒至現址。民國69年，增設身心障礙教養所，開始提供身心障礙者教養服務。

慈生專注於身心障礙者及失依兒童少年的專業服務上，然而培養其一技之長，使其自立於社會更是我們最艱鉅的任務之一。民國96年末，我們開設了結合餐飲、烘焙、咖啡及庭園的複合式餐廳，因為紀念創辦人夫婦無私的奉獻取名為『老居工坊』，身心障礙者及失依少年在老居工坊成功地找到自立生活的希望。



蛋黃酥禮盒

日式紅豆餡加蛋黃X8
蛋奶素

售價 400元
特價 380元(9/10前訂購)



蒜蓉酥禮盒

蒜蓉酥X6
葷食

售價 300元
特價 280元(9/10前訂購)



走月亮禮盒

藍莓酥X5
鳳梨酥X5
蛋奶素

售價 360元
特價 340元(9/10前訂購)

訂購電話 / 傳真
訂購 email
運費計價方式
特別優惠方案
付款方式
出貨方式

電話 04-7222735#111 傳真 04-7225832
tzshonwork@gmail.com
消費滿4000元享免運。
9/10前訂購享特惠價格
■匯款 ■自取付款
帳號：008104-1-027814-2 / 戶名:財團法人彰化縣私立慈生仁愛院 / 銀行：700
宅配



衛生福利部草屯療養院 附設南投縣草讚屋庇護商店

生根在樸實小鎮
生活有奶油香氣
生命更溫暖幸福
三生有幸
開啟復元力



巧遇莓好餅乾禮盒

巧克力杏餅乾
蔓越莓餅乾
蛋奶素

售價 420元



漫啡時光咖啡禮盒

浸泡咖啡X10

售價 450元



老欖文旦

(極品5斤裝)-節令商品

文旦

售價 460元

訂購電話 / 傳真
網 站

電話 049-2550800#5008

<https://www.facebook.com/profile.php?id=100076069981783&mibextid=LQQJ4d>

訂 購 e mail
運 費 計 價 方 式
特 別 優 惠 方 案

運費第1盒150元，2-6盒200元，7-10盒250元

同一地址10盒以上免運費。

付 款 方 式

■匯款

帳號：082-056-00006-9 戶名:草屯療養院作業基金-庇護工場403專戶／銀行：

005 台灣土地銀行 草屯分行

出 貨 方 式

宅配



觀心園愛心庇護工場

位於南投縣草屯鎮的愛心庇護工場，我們提供友善職場的工作環境，培養身心障礙者獨立生活、工作的能力，期望他們將來能夠自立自養、融入社會，並能減輕家庭的經濟負擔。



蜜香紅茶- 三角立體茶包禮盒

蜜香紅茶三角立體茶包
(3g)X25

售價 **239元**



萬事興隆米提袋組

白米磚(600g)X2

售價 **198元**



清香烏龍- 三角立體茶包禮盒

清香烏龍三角立體茶包
(3g)X25

售價 **239元**

訂購電話 / 傳真
網 站
訂 購 email
運費計價方式
特別優惠方案
付款 方式
出貨 方式

電話 049-2561763
<https://www.fc-awa.org/>
kuan.sin.yuan@gmail.com
運費180元。滿萬元免運費。
早鳥優惠9/9號訂購享95折優惠
■匯款
宅配



社團法人雲林縣聲暉協進會

擁有聽損寶貝是我們共同的特點——我們有著所有家長的情懷期盼身心障礙者獨立、自主、平安、快樂，創立烘焙屋協助聽覺障礙者學習一技之長。



蛋黃酥

蛋黃酥X12
蛋奶素

售價 **600元**



堅果塔

杏仁角、南瓜子、核桃、夏威夷果、蔓越莓
蛋奶素

售價 **400元**

訂購電話 / 傳真
網 站

電話 05-5974861 傳真 05-5950735

<https://www.facebook.com/profile.php?id=100064447851433&mibextid=LQQJ4d>

訂 購 **email**

yunlin.sound@msa.hinet.net

運費計價方式

郵局80元宅配180元

特別優惠方案

8/31前訂購享9折優惠

付 款 方 式

■匯款 ■貨到付款

出 貨 方 式

宅配



社團法人雲林縣聽語障福利協進會

本會以「無聲關懷·真情付出」為中心，致力於推展聾人福利服務，不僅是邀集聽語障者一起聚餐、聊天、聯絡情感的社團，更是一個能夠以聽語障者角度思考出發，以「聾人事務，聾人參與」的核心精神提供聽語障者適切服務、為聽語障者爭取權利的社團。



椿花QQ雪花餅 伴手禮盒)

蔓越莓X8
花生X4
檸檬X4
葷食

售價 **399元**



《午後花園》 QQ雪花餅8吋禮盒

蔓越莓X5
葡萄乾X5
咖啡X4
檸檬X4
鐵觀音X4
葷食

售價 **550元**



《小春日和》 超級綜合大禮盒

蔓越莓X6
葡萄乾X6
咖啡X3
花生X3
檸檬X3
鐵觀音X3
原味核桃雪球(100g)X1
恰克可雪球(100g)X1
葷食

售價 **820元**

訂購電話 / 傳真
網 站
訂 購 email
運費計價方式
特別優惠方案
付款方式
出貨方式

電話 05-5972639 傳真 05-5976391

<https://www.yhsi.org.tw/OnePage.aspx?tid=157>

hsiyunlin@yhsi.org.tw

滿1,500 (含) 免運，未滿則酌收150元運費 (免運優惠產品除外)。

同品項訂購50盒以上95折優惠；同品項訂購200盒以上9折優惠。

■匯款 700中華郵政公司 03010081296705

宅配



社團法人雲林縣小天使發展協會 - 心心小作所

心心小作所秉著「從心看待，用心對待」的成立初衷，提供年滿15歲未就學、未就業的身心障礙者，一個最少限制、最多支持的職場照護環境，不但減緩身心障礙者家庭照護重擔，也讓身心障礙者在能力相當的群體中一起學習，提升學習動機與自我獨立，以為將來回歸支持性就業環境奠下基礎。



童言童語禮盒

手工餅乾：
巧克力杏仁X4
蔓越莓X4
黑糖X4
咖啡X4
蛋奶素

售價 **250元**



豐餘禮盒

手工餅乾-咖啡X6
手工餅乾-巧克力X6
手工餅乾-燕麥X4
堅果X4
雪Q餅X4
雪Q餅為葷食，
其餘為蛋奶素

售價 **350元**



六六大順禮盒

手工餅乾：
巧克力X4、杏仁X4、
核桃X4、蔓越莓X4
堅果：
腰果(微鹹)，核桃(微甜)
茶包：
小葉紅茶X2、
私房金萱茶X2、炭香金萱X1
果乾：無花果乾
餅乾為蛋奶素

售價 **650元**

訂購電話 / 傳真
網 站
訂 購 email
運費計價方式
付 款 方 式
出 貨 方 式

電話 0911324683 傳真 Line ID:0911324683
<https://www.yunlin-littleangel.com/>
angeldasws@gmail.com
便利商店:60元、宅配:130元起 滿5,000免運
■匯款 ■貨到付款 ■線上刷卡
宅配



圓夢庇護工場

成立於民國95年，是雲林縣第一家身心障礙者庇護工場，提供無障礙環境、就業服務員個別指導以及透過職務再設計調整工作方式或環境，讓身心障礙者在包容的工作環境下，能找到適合自己的工作。在這裡，有18位身心障礙者庇護性就業者，難以在一般職場就業的身心障礙者，在這裡學習工作技能以及人際互動，憑藉自己的努力獲得收入、獨立自主。靠自己努力工作，獲得夢想與尊重。



酥香果茶禮盒

蛋黃酥X2
堅果塔X2
白桃烏龍茶包X5
手工格子餅X1
綜合果乾X3
手工餅乾X3
蛋奶素

售價 **650元**



咖啡時光禮盒

曼巴濾掛包X5
摩卡濾掛包X5
圓夢環保小提袋X1

售價 **450元**



酥棒肉乾禮盒

蛋黃酥X3
肉乾X1
雜糧棒X8
葷食

售價 **550元**

訂購電話 / 傳真
網 站
訂 購 email
運費計價方式
特別優惠方案
付 款 方 式
出 貨 方 式

電話 05-5345467 傳真 05-5361053
https://www.facebook.com/yunfull.dream/?locale=zh_TW
s740612.fac@msa.hinet.net
未滿3,000元，一件收150元
8/10前享有折扣
■匯款 ■貨到付款
宅配



財團法人雙福社會福利慈善事業基金會 附設嘉義市晨光智能發展中心

嘉義地區身心障礙者日間照顧機構，主要服務對象為0-6歲發展遲緩或身心障礙幼兒以及15-44歲身心障礙者，宏揚基督耶穌救人博愛的精神，尊重生命的個別差異，支持身心障礙者發揮潛能，進入社區。



2024中秋禮盒-甜桃款

晨光男神精選進口濾掛X5
奮起福黑糖米磚(68g)X4

售價 **300元**

訂購電話 / 傳真
網 站
訂 購 email
運費計價方式
付款 方 式
出 貨 方 式

電話 05-2759128
<https://www.sunshine-cafe.org.tw/>
cychsunny1@gmail.com
運費150元，滿1500元免運費。
■匯款
郵寄



社團法人嘉義市啟智協會

我們推動愛心農園計畫，希望透過園藝，讓心智障礙者在陽光、空氣、水的澆灌下快樂成長，並培養其多元能力、學習獨立照顧自己，紓解家長們的照顧壓力，增進其社會參與的機會，開啟心智障礙者另一扇希望之門。



花樣禮盒

天使茶X6
希望咖啡X6
手工餅乾X8
蛋奶素

售價 **500元**



哥倫比亞咖啡豆

咖啡豆1磅

售價 **450元**

訂購電話 / 傳真
網 站

電話 05-2783799

<https://ptps.sfaa.gov.tw/mall/storePage/4FF15E7D-5FC0-470F-853E-1D2059161C9A>

訂 購 email

a052783799@gmail.com

運費計價方式

2,000元以上免運費

特別優惠方案

500元禮盒：50盒95折、100盒9折

付 款 方 式

■匯款

帳號：00718210051099 /戶名:社團法人嘉義市啟智協會

銀行：012-7185台北富邦嘉義分行

出 貨 方 式

郵寄



財團法人嘉義市私立嘉愛啟智發展中心

財團法人嘉愛啟智發展中心為拓展心智障礙者的學習技能，民國102年2月份成立「嘉愛烘焙坊」，聘請專家技術指導，在同年5月份推出『嘉愛手工蛋捲』，堅持只用雞蛋、麵粉、糖及植物油等基本原料，以200度高溫烘焙出0.12mm厚度的餅皮，再以不急不徐的速度捲起一根根「酥脆蛋香味濃」的蛋捲，希望能給消費者一個健康、好吃又能付出公益行動的機會。



手工蛋捲禮盒

蛋捲400g (4小包裝共20捲)
蛋奶素

售價 **280元**



手工蛋捲

蛋捲600g (6小包裝共30捲)
蛋奶素

售價 **400元**

訂購電話 / 傳真
網 站
訂 購 email
運費計價方式
特別優惠方案
付款 方 式
出 貨 方 式

電話 05-2758350 傳真 05-2764721

<http://www.acf.org.tw/>

qbrjcsw76@yahoo.com.tw

同一地址(一箱)200元

訂滿4300元以上免運費(需同一收件地址. 外島另計) / 滿15000元9.5折

■匯款 ■自取付款

宅配



嘉義縣身心障礙者聯合會庇護工場

協助身心障礙者受服務對象就業，並結合阿里山茶區、城鄉農特產品等資源，推展茶品、農產品，開闢具未來發展性願景之庇護產品行銷推廣市場，發展在地產業，創造在地新就業機會。



阿里山高山頭等烏龍 手採茶葉禮盒

茶葉(150gX2罐/盒)

售價 **1,800元**



阿里山高山特選烏龍手採茶

茶葉(150gX4罐/盒)

售價 **1,300元**

訂購電話 / 傳真
網 站
訂 購 email
運費計價方式
特別優惠方案
付 款 方 式
出 貨 方 式

電話 05-2626222 傳真 05-2626000
http://www.khh.org.tw/ap/download_list.aspx?bid=24
cda@khh.org.tw
消費滿2000免運
買十送一
■匯款 ■貨到付款 ■郵政劃撥
郵寄



財團法人若竹兒教育基金會 附設嘉義縣私立若竹兒智能發展中心

『若竹兒』愛心烘焙坊在生產製作烘焙品堅持決不添加防腐劑、人工色素等人工化學添加劑，並秉持少糖少油的健康原則讓顧客享用無負擔的美味。或許他們無法像一般人一樣靈巧，但在製程中的執著及對品質的堅持與創意發揮，更能展現與眾不同的風格與用心，歡迎各級機關團體選購。



手工餅乾禮盒

南瓜瓦片X2盒
杏仁瓦片X2盒
蛋奶素

售價 **250元**



土鳳梨禮盒

土鳳梨酥X10
蛋奶素

售價 **430元**

訂購電話 / 傳真

網 站

訂 購 email

運費計價方式

付 款 方 式

出 貨 方 式

電話 05-2209987 傳真 05-2212083

<http://www.rjrc.org.tw/>(官方網站)

rjrc2007@yahoo.com.tw

滿3,000元免運，宅配地點以一地為限；不足3,000元，則依商品裝箱數量收取每箱運費；離島及偏遠地區運費依貨運公司規定另計。

■匯款 ■貨到付款(3,000元以下)

郵寄



社團法人嘉義縣精神康扶之友協會

中秋禮盒裡每個蛋黃酥及鳳梨酥等都是身心障礙者從秤粉、捏皮、秤餡、烘烤到包裝等手工製作，一路辛苦學習與製作，希望有您肯定與愛心支持，讓我們變得更有力量與成長茁壯。

「小太陽烘焙坊」附設於社區日間作業所內，以職前訓練方式的服務，協助身心障礙者學習工作技能，促進無法就業的社區或進入庇護性工作坊之身心障礙者，以不同的服務模式，進而提昇社區身心障礙者參與、學習，並接受職業訓練技能及認知訓練，提升社區身心障礙者之就業能力。藉由此服務活動，來紓解家屬長期照顧之壓力及負擔。



圓夢禮盒

紅豆蛋奶酥X12
蛋奶素

售價 **540元**



愛心禮盒

土鳳梨酥X12
蛋奶素

售價 **600元**



繽紛果漾禮盒

水果酥X12 (藍莓、哈密瓜、蔓越莓、鳳梨，4種口味隨機裝)

蛋奶素

售價 **480元**

訂購電話 / 傳真
運費計價方式
特別優惠方案

電話 05-2791931
250元，滿5,000元以上免運費
滿50,000-100,000元打95折
滿100,000以上打9折

付款方式

土鳳梨酥恕不打折
■匯款 ■貨到付款 ■自取付款

出貨方式

帳號:005-1290-0064457/戶名:嘉義縣精神康扶之友協會劉顯啓/銀行:700嘉義林森郵局

宅配



嘉義縣福利商品銷售服務人員職業工會 附設領航身心障礙者產業庇護工場

身心障礙者庇護性就業服務為就業模式之一，以協助身心障礙者受服務對象就業為目標，對於年滿15歲具有就業意願，而就業能力不足，無法進入競爭性就業市場，需長期就業支持之身心障礙者，應依職業輔導評量結果，提供庇護工場就業安置，協助其習得一技之長，築實生存希望。

結合嘉義在地資源，以「愛、創新、自立」的概念，開闢具未來發展性願景之庇護商品行銷推廣市場，朝向庇護工場永續經營的目標。

2024年中秋禮盒- 蛋黃酥禮盒

蛋黃酥X8
蛋奶素

售價 \$430元



訂購電話 / 傳真
網 站
訂 購 email
運費計價方式
特別優惠方案
付款 方式
出貨 方式

電話 05-3791333 傳真 05-3704605
<https://www.facebook.com/Linghang.dreamfactory/>
cwgsp01@gmail.com
超商取貨60元/1箱，宅配80元/1箱
滿2,000元免運
■匯款
郵寄



衛生福利部嘉南療養院

我們是由一群認真的精神障礙者組成，在職能治療師及烘焙老師的帶領與指導下，每一位成員全心全力地烘培養生月餅，過程中儘管忙碌辛苦，但也收穫滿滿。真誠感謝您的每份訂單，讓這群努力的精神障礙者可以展現努力復健的成果。



白金彩酥禮盒

金黃起司彩酥X2
Q心抹茶彩酥X2
原味綠豆椪X2
奶素

售價 **280元**



黃金萬兩月餅禮盒

金黃起司酥X5
Q心抹茶酥X5
蛋黃酥X5
蛋奶素

售價 **700元**



黃金彩酥月餅禮盒

金黃起司酥X2
Q心抹茶酥X2
蛋黃酥X2
蛋奶素

售價 **300元**

訂購電話 / 傳真
網 站
訂 購 email
運費計價方式

付 款 方 式

出 貨 方 式

電話 06-2795019#1227

<https://www.facebook.com/jianan.love>

jianan.love@mail.cnpc.gov.tw

運費/訂購滿5,000元，免運費，宅配地點以一地為限；不足5,000元，則依積材報價；離島及偏遠地區運費以貨運公司規定另計。

■匯款 ■自取付款

帳號:081037055147 戶名:嘉南療養院作業基金401專戶 / 銀行: 0040819台灣銀行永康分行

宅配



財團法人台南市私立朝興社會福利慈善事業基金會附設朝興啟能中心

我們是朝興基金會附設朝興啟能中心，為全日型照護機構，目前收容55位憨兒，他們大多為大齡憨兒，而朝興除了提供基本的托育養護服務外，更有健康照顧、家庭支持性、休閒活動、社區資源的結合運用，完整之五大項服務。

朝興照護來自各個不同背景、不同狀況的憨兒必須加倍用心，妥善的運用資源，給予適合的服務內容。

在朝興，我們就是一家人。

雖然憨兒們無法像非障礙者擁有獨立自主的能力，但我們仍希望訓練憨兒們基本生活的能力，並透過各式活動與社會接觸，與人群互動，享有人權。



憨星人-秋嗨嗨綜合禮盒

蛋黃酥X3
綠豆椪X3
芋泥酥X3
蛋黃酥、芋泥酥-葷食
綠豆椪-奶素

售價 550元

訂購電話 / 傳真
網 站
訂 購 email
運費計價方式

電話 06-3001285#241 傳真 06-2639771

https://shopee.tw/ahan_shop

ahan@twngo.org.tw

使用黑貓宅配，訂單運費每筆130元；訂單滿2,000元，運費60元；訂單滿4,500元免運。使用超商取貨，訂單運費每筆60元；訂單滿2,000元免運。

特別優惠方案
付款方式
出貨方式

限同款式享多件優惠。滿5盒，每盒520元；滿30盒，每盒510元

■匯款 ■線上刷卡

宅配



喜憨兒台南庇護工場

喜憨兒基金會致力於翻轉心智障礙者形象，提供其就業訓練及工作機會。本會設立「喜憨兒台南庇護工場」，並與漢典食品有限公司技術合作，開創憨兒多元就業之里程碑。

本場以冷凍食品生產製造作為主要營業內容，並設有製作、出貨、包裝等職務工作，藉此提供12名心智障礙者工作訓練服務。

為了堅持喜憨兒基金會一流的產品品質，讓消費者食得安心，「喜憨兒台南庇護工場」導入食品衛生安全ISO22000及HACCP認證，用最高規格的製作過程，為商品品質及食品安全問題把關。

本場提供的營業項目包括：常態性冷藏及冷凍類食品、節慶商品與禮盒販售。



心悅雙享A

烏金干貝醬100g/罐
黃金蕎麥麵400g/包
葷食

售價 528元



心悅雙享B

烏金干貝醬100g/罐
黃金蕎麥米300g/包X2
葷食

售價 558元



心悅雙享C

烏金干貝醬100g/罐
黑橋牌條子肉乾：
原味100g/包
蒜香100g/包
葷食

售價 588元

訂購電話 / 傳真

運費計價方式

付款方式

出貨方式

電話 06-2642527#32

依件數定運費（冷凍及常溫不相同）

■匯款 ■線上刷卡

宅配



社團法人臺南市心智障礙關顧協會 附設展翼烘焙坊

附設於臺南市心智障礙關顧協會，協會像是保護著小袋鼠的袋鼠媽媽，陪伴著小袋鼠成長。

在這裡，小袋鼠戴上專業的廚師帽，學習著烘焙技術及生活技能，跟著師傅做著一顆顆的麵包和手工餅乾，雖然動作慢了一點，需要的叮嚀多一些，但就是因為如此，吃到的每一口都是手作的用心。

你們的每一份愛心，是小袋鼠繼續工作的機會。



【迎秋饗月】3入蛋黃酥與手工餅乾禮盒

蛋黃酥X3
手工餅乾(40g)X3
(燕麥核桃/金鑽巧克力/蔓越莓核桃)
蛋奶素

售價 470元



【多寶閣】 度小月聯名 12入月餅

蛋黃酥X6
肉燥綠豆椪X6
葷食

售價 880元

【雙層多寶閣】 6入蛋黃酥與手工餅乾禮盒

蛋黃酥X6
手工餅乾40g/盒X6
(伯爵紅茶/葡萄核桃/燕麥核桃/金鑽巧克力/蔓越莓核桃/香蔥乳酪)
香蔥乳酪為葷食，其餘皆為蛋奶素

售價 990元



訂購電話 / 傳真
網 站
訂 購 email
運費計價方式

付 款 方 式
出 貨 方 式

電話 06-2014060 傳真 06-2333315

<https://lin.ee/GNF0bSh>

zhanyibakery@gmail.com

運費每筆150元，滿5,000元享免運，宅配地點以一個地址為限，離島及偏遠地區
運費另計

■匯款

帳號：028-128-013-433/戶名:社團法人臺南市心智障礙關顧協會附設展翼烘焙坊

銀行：054-0283 京城銀行(永康分行)

宅配



財團法人台南私立天主教瑞復益智中心

瑞復成立於民國63年12月，創辦人為美籍安美麗修女。

本中心為服務發展遲緩嬰幼兒及心智障礙或多重障礙人士的日間照顧機構。目前中心工作人員近100人，包括教保人員、復健師、社工、行政人員、司機等，服務對象有250多人，社區式服務（就業輔導、職業評量、社區據點服務等）一年約1,000多人次。秉持積極提供個別化教學計劃的教育、訓練、復健等服務，期使心智障礙者發揮潛能，增進獨立照顧自己的能力，並能融入社會，參與社區生活。40多年來，中心的服務品質及經營績效，深獲各界肯定，於10次的全國社會福利機構評鑑，中心均榮獲優異的成績。



中秋珍藏獻禮款-月の河流

南棗核桃糕X1
原味堅果塔X5
無調味綜合堅果(120g)X1
蛋奶素

售價 530元



形狀王國禮盒2號

南棗核桃糕X2
原味堅果塔X4
蛋奶素

售價 480元



形狀王國禮盒4號 (綜合)

原味堅果塔X3
巧克力榛果堅果塔X3
玫瑰鹽堅果塔X3
洛神花堅果塔X3
蛋奶素

售價 550元

訂購電話 / 傳真

網 站

訂 購 e m a i l

運 費 計 價 方 式

付 款 方 式

出 貨 方 式

電話 06-3911531#218

<https://www.straphael.org.tw/shop/product>

stra@straphael.org.tw

消費350元以下酌收運費65元，消費351~2,000元酌收運費85元

消費,2001~2,999元酌收運費100元，消費滿3,000元(含)以上免運費

以上皆單一地址

■匯款 ■貨到付款 ■自取付款 ■郵政劃撥 ■線上刷卡

宅配



社團法人高雄市唐氏症歡喜協會

高雄市唐氏症歡喜協會為了鼓勵身心障礙者融入社會，學習自主性生活能力，開設各項才藝學習班隊，舉辦家庭聯誼、成長活動，從才藝技能學習創造職能/職業教育機會。並設立社區式照顧服務中心「五塊厝工作坊」，讓更多身心障礙者學習各項產品製作、加工、包裝、生活自理學習等。特為中秋節研發及製作生產手工系列商品，如：手工蛋捲、雪Q餅、手工米果，並與OEM廠商合作各式禮盒，希望各界採購，給予慢飛天使永續發展機會。



歡喜圓滿禮盒

手工蛋捲X16支（原味）
蛋奶素

售價 450元



歡喜雪Q餅禮盒

雪Q餅X20
葷

售價 400元



歡喜雙十禮盒

手工蛋捲X10支（原味）
雪Q餅X10
葷

售價 450元

訂購電話 / 傳真
網 站
訂 購 email
運費計價方式

電話 07-7717299 傳真 07-7717366

<https://taiwanhappy.org.tw/h/index?key=700667796368>

khhappydown@gmail.com

1.高雄市單筆消費滿1,800元(含)以上，享免運費。2.外縣市單筆消費滿3,000元(含)以上，享免運費。3.未滿額，運費130元。4.寄送地點限台灣地區及外島地區(運費另計)。5.寄送方式採宅急便或郵局包裹。6.基於衛生考量，商品一經開封恕無法退貨服務

特別優惠方案

訂購金額達50,000元以上享95折優惠/100,000元以上享9折優惠/150,000元以上享85折優惠

付 款 方 式

■匯款

高雄正言郵局700／帳號: 004-140-00467911/戶名: 社團法人高雄市唐氏症歡喜協會(匯款後請來電確認，並提供存摺帳號後五碼，以便確認您的匯款成功，同時保留您的匯款資料，以便日後查詢)

出 貨 方 式

宅配



湖畔咖啡屋

湖畔咖啡屋庇護工場位於高雄長庚醫院復健大樓1樓及11樓，提供牛軋餅、中秋禮盒、西點餐盒等訂購服務；另在門市提供中、西式餐點、輕食、飲料等，產品皆是由庇護員工與老師共同完成，歡迎洽公或就醫之民眾前來用餐。



湖畔牛軋餅禮盒

牛軋餅X20(原味/抹茶)
蛋奶素

售價 **240元**



湖畔牛軋餅禮盒

牛軋餅X12(原味/抹茶)
蛋奶素

售價 **150元**

訂購電話 / 傳真
訂 購 email
運費計價方式
特別優惠方案
付 款 方 式
出 貨 方 式

電話 07-7317123#8769
coffee8995@gmail.com
滿萬元免運費
滿2萬元享9折
■匯款
宅配



中外餅舖有限公司 附設中外餅舖庇護工場

邁入118年的百年老店中外餅舖創立於西元1905年，提供7位身心障礙者學習工作的場域，目前是【百年老店】、【身心障礙者庇護工場】、【創意生活事業】三體經營模式，現由第五代接手經營後不斷的將產品改良研發及導入美學設計，連續榮獲經濟部金商獎、高雄伴手禮、高雄精品首選、金點設計獎、衛生認證通過ISO22000、HACCP及農委會台灣豬認證，送禮自用兩相宜。



秋賞酥皮月餅禮盒

香菇鹹綠豆椪X2(純素)
蛋黃酥X2(蛋素)
芋頭酥X2(純素)

售價 360元

訂購電話 / 傳真
運費計價方式
特別優惠方案
付款方式
出貨方式

電話 07-5886366
未滿3,000元，運費180元
滿3,000元免運
■匯款 ■貨到付款
宅配



心路基金會 一家工場

「一家工場」是由高雄市政府勞工局委託心路基金會辦理的「身心障礙者庇護工場」。是一個專門為「想工作卻能力不足」的心智障礙者創造工作機會的舞台。

心智障礙者，是爸媽永遠的遺憾與心疼，是揹負一輩子牽掛的天使，「就業」是天使們想望而不能及的夢想，是爸媽更沉重的牽掛。

「一家工場」從未放棄這一群天使，這個舞台讓他們享有快樂的工作機會，對人生也能懷抱希望。從習慣性的退縮，從天真不懂事到學會做手工皂、打蝴蝶結、手抄紙、炒浴鹽、添加精油，每個全心全意的動作，都證明他們能贏得你我的掌聲。



喜上玫梢- 心路×芒果的日常 聯名禮盒（蛋捲與咖啡包款）

原味長蛋捲X6
芝麻短蛋捲X10
濾掛式咖啡X6
蛋奶素

售價 599元



美好時光- 心路×懶惰朽吉 聯名禮盒(蛋捲提盒)

長蛋捲X14
明信片X1
蛋奶素

售價 360元

訂購電話 / 傳真
網 站
訂 購 email
運費計價方式
付 款 方 式
出 貨 方 式

電話 07-7902239 傳真 07-7902511

<https://eshop.syinlu.org.tw/>

2015014@ms.syinlu.org.tw

180元

■匯款 ■線上刷卡

宅配



社團法人高雄三山脊損重建協會

「要做就要用心做，不要再拿身體當藉口」。今年中秋佳節，邀請大家一同感受三山脊損的關懷與溫暖！讓我們一起為脊損傷友送上溫馨祝福和支持！我們推出了限定的鳳梨金磚和龍鳳金磚禮盒，讓您在享受美味的同時，也能為脊損傷者提供實質的幫助。



龍鳳雙喜禮盒 (6入裝)

龍鳳金磚X3
鳳梨金磚X3
蛋奶素

售價 280元



龍鳳雙喜禮盒 (8入裝)

龍鳳金磚X4
鳳梨金磚X4
蛋奶素

售價 380元



龍鳳雙喜禮盒 (12入裝)

龍鳳金磚X6
鳳梨金磚X6
蛋奶素

售價 570元

訂購電話 / 傳真
網 站

訂購 email

運費計價方式

特別優惠方案

付款方式

出貨方式

電話 07-7191039 傳真 07-7191038

<https://reurl.cc/8yZbDX>

sgpsci@gmail.com

購買3,500元免運

113.8.15前預訂享95折

■匯款 ■貨到付款(黑貓宅配，手續費30元) ■自取付款 ■全家店到店免手續費

帳號：20670100004301 銀行：812 台新銀行三民分行

宅配



高雄中餐服務人員職業工會 附設美味佳餐坊

美味佳餐坊是政府核定之優先採購身心障礙者福利機構，係高雄市政府委託高雄中餐服務人員職業工會所經營的庇護工場，我們主要的經營項目有1.團膳便當、2.各式點心餐盒、3.年節禮盒。

自民國103年起持續榮獲高雄市政府衛生局餐飲衛生管理分級評核優等，產品皆已投保產品責任險。

美味佳餐坊提供身心障礙者自給自足的工作舞台，身心障礙者在美味佳餐坊學習便當的製作、手工點心烘焙等技能，希望能將所學回饋給社會。您的訂購就是給予我們支持與肯定，就是鼓勵身心障礙者努力工作與成長的最大動力；讓我們一起和樂共好、實現平等的就業環境。



美味佳蛋黃酥禮盒

蛋黃酥X9
蛋奶素

售價 610元



美味佳鳳凰酥禮盒

鳳凰酥X9
蛋奶素

售價 610元



綠豆椪禮盒

綠豆椪X9
蛋奶素

售價 610元

訂購電話 / 傳真
網 站

電話 07-6217818 傳真 07-6215886

<https://ptps.sfaa.gov.tw/mall/storePage/661C0C2A-CFC3-4C41-AD5F-D10835C29590>

訂 購 email

yummy5886@yahoo.com.tw

運費計價方式

1件運費180元(宅配)，2件以上運費需另報價；滿15盒以上免運費(限同一地址)

特別優惠方案

量大可議價

付款方式

■匯款

出貨方式

宅配



高雄市立凱旋醫院附設社區復健中心

高雄市立凱旋醫院附設社區復健中心成立於民國94年11月，以幫助精神障礙者回歸社會為目的，提供社區復健服務、社區生活適應及各種職業訓練機會。讓靈魂被憂鬱惡魔囚禁，身體被不見身影的幻聽操控的精神障礙者，在溫暖與關懷的環境中，充實精神障礙者心靈，重拾其生命光環，進而提升基本生活功能、環境適應能力、培養社交技巧及工作能力，使學員們能早日適應社區環境，獨立自主的面對未來的生活。



鳳梨酥綜合禮盒

鳳梨酥X6
牛軋餅X6
蛋奶素

售價 500元

訂購電話 / 傳真
訂購 email
運費計價方式
付款方式
出貨方式

電話 0918710222/07-7261053 傳真 07-7261053
kiwin8070@gmail.com ks7261053@gmail.com
依宅配規定收費
■匯款
宅配



社團法人高雄市小草關懷協會

【關於小草】本會成立於民國93年服務精神障礙者及其家屬，民國105年開始至今擴大服務第一類心智障礙者，成立服務據點「新生工場」、「橘色式工坊」，並獨創「MAMAの怙-身心障礙者實習商店」、「巧食聯隊」等微型經濟創業模式，陪伴心智障礙創造自己的價值。

【小草神寶貝心聲】我們是一群第一類心智障礙類的朋友，正在努力學「賺一口飯吃」的能力，面對先天障礙造成生理限制的事實，職場難融合與適應的現實，現在，我們要用另一種方式起步走，以勇敢的心、堅持的毅力，走在不平整的人生路程，因為有來自您的關懷、支持的點點滴滴…。



棒磅蛋糕禮盒

核桃伯爵磅蛋糕X4
抹茶紅豆QQ磅蛋糕X4
可可瑪德蓮蛋糕X4
檸香瑪德蓮蛋糕X4
蛋奶素

售價 880元



豐盛禮盒

蔓越莓鳳梨酥X8(葷)
脆皮花生糖X8(葷)
蔓越莓鳳梨酥(蛋奶素)
脆皮花生糖(純素)

售價 500元



金運雙享禮

脆皮花生糖X5(葷)
燕麥核桃餅X5(葷)
脆皮花生糖(純素)
燕麥核桃餅(蛋素)

售價 260元

訂購電話 / 傳真
網 站
訂 購 email
運費計價方式
特別優惠方案

付 款 方 式

出 貨 方 式

電話 07-8061733 傳真 07-8061732

<https://grasscare.org.tw/product.php?main=145>

grasscare98@gmail.com

訂單金額未達6,000元，運費150元(單一地址)。

A.早鳥優惠：113年8月9日前下單並完成付款，不限金額95折。

B.大量購買優惠：訂購金額達3萬，享9折、金額達6萬享88折。

※以上優惠擇一使用，不得合併。

■匯款 ■自取付款 ■線上刷卡

帳號0738-940-030867 戶名：社團法人高雄市小草關懷協會／銀行：808 玉山銀行小港分行

郵寄



社團法人屏東縣自閉症協進會

社團法人屏東縣自閉症協進會位於屏東縣身心障礙者福利服務中心，已成立20多年，擁有多年的服務照顧經驗。目前服務對象為18歲以上，領有第一類身心障礙者證明者，經評估符合需求有自我照顧及情緒穩定者可接受服務。以其豐富的教學經驗，為身心障礙者設置多樣化課程及活動，聘請專業師資，如：美術課、烘焙課、園藝課、有氧運動課程與物理治療課，增進身心障礙者生活自理、健康維護與人際關係和社交技巧，以培養其獨立自主能力，帶領他們豐富生活經驗。去年開始聘請專業繪畫師資，特別針對學員的零碎天賦－繪畫課程，加以訓練指導，啟發他們的天賦，希望透過作品讓社會大眾認識他們，目前服務的學員中有好幾位能夠獨立創作有特色的作品。此外協會計畫為自閉症者舉辦畫展。目前協會將他們的作品融入於生活中，製成禮盒、杯墊、明信片等文創商品，日後將會推出一系列實用生活化的商品，讓孩子們的畫作以不同的相貌呈現給大眾。



星光工坊xLAONE鳳梨費南雪

鳳梨費南雪X12
蛋奶素

售價 880元

訂購電話 / 傳真
網 站
訂 購 email
運費計價方式

電話 08-7351024 傳真 08-7351025
<https://www.facebook.com/autismpt>
my.self@msa.hinet.net

(1) 1~3盒 - 160元 (2) 4~10盒 - 260元 (3) 11~20盒 - 300元
(4) 20盒以上 - 400元 (5) 滿100盒以上免運費

付 款 方 式
出 貨 方 式

■匯款 ■自取付款
宅配



社團法人屏東縣啟智協進會

啟智協會成立之宗旨，即期盼將心智障礙者的無奈化為希望；將無助化為助人的動力，一起為心智障礙者及家庭打拼，共創溫情的社會，以開啟心智障礙者另一扇希望之門。



紅豆禮盒

紅豆600g

售價 160元

訂購電話 / 傳真
網 站
運費計價方式
特別優惠方案
付款方式
出貨方式

電話 08-7872388
<https://pamr.org.tw/>
黑貓宅急便170-230元
滿6,000元95折優惠
■匯款
宅配



社團法人屏東縣向陽啟能協會

屏東縣向陽啟能協會由一群成年智能障礙者的家長及社會愛心人士於民國92年成立，結合政府與社區資源建立良好的學習環境，以協助屏東縣年滿16至64歲心智障礙者提升社會適應能力、培養良好的工作態度與技能，進而自我獨立生活，降低對社會依賴，減輕家庭負擔，讓心智障礙者擁有追求生活的自主權益。

我們有健康維護、舞蹈律動、益智遊戲、創意手作、休閒活動、物理治療等豐富課程，我們在這裡快樂、努力的生活，我們需要社會更多的關懷，協助我們此刻與未來的生活，若您有這份愛心，歡迎加入或募捐，幫助這群天使，感謝您！



鳳梨酥

鳳梨酥X12
蛋奶素

售價 500元



蛋黃酥

蛋黃酥X12
蛋奶素

售價 750元



綠豆椪

綠豆椪X12
蛋奶素

售價 650元

訂購電話 / 傳真
網 站

電話 08-7217361

<https://www.facebook.com/profile.php?id=61550101716407&mibextid=LQQJ4d>

運費計價方式
付款方式
出貨方式

請來電報價

■自取付款

自取



社團法人宜蘭縣康復之友協會

社團法人宜蘭縣康復之友協會成立於民國85年，為宜蘭縣精神障礙者家屬組成互助團體。本會以服務身心障礙者為宗旨，教導有意願之學員，學習農場工作，產出農產品銷售；提升學員技能，增加自信心。



柚子禮盒

柚子
10斤/箱
售價 500元



紅龍果禮盒

紅龍果
5斤/箱
售價 400元

訂購電話 / 傳真
網 站
訂 購 email
運費計價方式
付 款 方 式
出 貨 方 式

電話 03-9333710 傳真 03-9355824
<http://www.kf2349.artcom.tw>
kf.kf008@gmail.com
柚子120元/箱，紅龍果180元/箱。冷藏另計
■匯款 ■貨到付款
宅配



臺北榮民總醫院員山分院 附設庇護工場

愛工坊進駐不老學校架構烘焙室（烘焙作業）與心咖啡（銷售作業），提供身心障礙者職業重建作業，主要服務精神障礙與智能障礙兩類個案，並提供12名庇護性就業者及2名庇護見習者的名額，期待身心障礙者在工場中學習烘焙技巧、練習銷售技巧、增進職場就業需求、提高本身薪資收入以降低家屬社會負擔，並期待個案在工場提供的服務中，尋求本身的目標，並加以實現。



愛工坊中秋月餅禮盒

蛋黃酥X6
鳳梨酥X6
蛋奶素

售價 **620元**

訂購電話 / 傳真
網 站
訂 購 **email**
運費計價方式
特別優惠方案
付款 方 式
出 貨 方 式

電話 03-9233791 傳真 03-9230560
<https://www.facebook.com/STWSHOP/g37765962@gmail.com>
滿2000免運；低於2000元，每單一寄送地址運費120元
於7/31前訂購享95折優惠
■匯款 ■自取付款
宅配



財團法人天主教 靈醫會聖嘉民啟智中心

聖嘉民啟智中心，是民國54年義大利籍呂若瑟神父來台服務，看到宜蘭的身心障礙者朋友缺乏照顧與關心，為感念天主教靈醫會會祖聖嘉民「視病猶親」精神，在百般克難的狀況下，於民國76年間，利用已廢棄的修道院創辦了「聖嘉民啟智中心」，並接受各地的長期捐款以維持中心運作。



傳愛禮盒

手工餅乾(80g)X4
耳掛咖啡(12g)X6
蛋奶素

售價 **550元**

訂購電話 / 傳真

電話 03-9899556#1606 傳真 03-9897081

訂購 email

jiachin@camillus.org.tw

運費計價方式

訂購5,000元或5,000以上（不包含運費）即可免付運費（限寄送一處）

如有多個運送地點，每處加收運費150元。（以上運費，以台灣本島為主，外島運費另計）

付款方式

■匯款

出貨方式

郵寄



財團法人宜蘭縣私立蘭馨婦幼中心 附設身心障礙職業訓練中心

自創「老懂」品牌，為身心障礙者烘焙坊命名：「老懂」是羅東的舊稱，也是平埔族語「猴子」的意思。取「老懂」為烘焙坊命名，乃是因為中心紮根於羅東，長期投注心力協助身心障礙者，為持續推動這項希望工程，我們選擇具有在地精神的老懂猴，為身心障礙者代言，期盼藉由老懂猴所象徵的團結、互助及樂觀的精神，號召大家一起為這群熱愛生命，對生活永不放棄的身心障礙者，種下一顆希望樹。



福氣滿堂月餅禮盒

鳳梨酥X3
咖哩肉角(葷)X3
蛋黃酥X3
蛋奶素

售價 500元



客製月餅禮盒

鳳梨酥X2
咖哩肉角(葷)X2
蛋黃酥X2
蔓越莓乳酪X2
金棗醬X1
蛋奶素

售價 500元



富貴臨門月餅禮盒

金棗醬X3
鳳梨酥X3
老懂餅X3
蛋奶素

售價 390元

訂購電話 / 傳真

訂購 email

運費計價方式

付款方式

出貨方式

電話 03-9510518#225 傳真 03-9510445

lanshin.mkd@gmail.com

250元，消費滿5,000元免運(限一地址)

■匯款 ■自取付款

宅配



財團法人台東縣私立牧心智能發展中心 附設庇護性烘焙工場

本著給魚吃不如訓練其釣魚的精神，透過技術輔導員及就服員的專業指導和訓練下，培養身心障礙者一技之長，逐漸訓練成可自行獨立作業的能力，期待他們能靠著自己的雙手自給自足。



甜心禮盒

烏豆沙蛋黃酥X4、奶皇流心X4、干層芋頭流心X4
蛋奶素

售價 899元

訂購電話 / 傳真
網 站
訂 購 email
運費計價方式
付款 方式
出貨 方式

電話 089-237121#155
<https://www.facebook.com/mindfarm0930>
vlms0521@gmail.com
以件數計算
■匯款 ■自取付款
宅配



財團法人李勝賢文教基金會 附設晟心餐飲庇護工場

支持身心障礙者具有工作能力尚差一步即可進入一般職場的庇護就業者，在就服員輔導下，他們在庇護餐廳工作，有收入也享有保險，有您的支持，他們即能享有獨立的生活。



手工鹽炒綜合堅果

核桃、腰果、杏仁果180g
素

售價 180元

訂購電話 / 傳真
網 站
訂 購 email
運費計價方式
特別優惠方案
付款 方 式
出貨 方 式

電話 089-318189 傳真 089-318969

<https://www.facebook.com/lee318189>

lee361899@yahoo.com.tw

小箱125元(堅果禮盒1盒)、中箱165元(堅果禮盒8盒)、大箱205元(堅果禮盒20盒)

購滿三千元(含)以上免運費

■匯款

宅配



妙妙屋庇護工場

妙妙屋庇護工場，位於金門，主要經營烘焙食品、商品零售、代工服務等項目，提供具有工作意願的身心障礙者一個就業訓練的場所，培養受服務對象自立更生的就業能力。多年來，我們致力於職場重建、技能訓練，希望藉由我們的力量，讓這裡的工作經驗，成為庇護員們銜接一般職場的跳板。

什麼是「庇護工場」：

服務對象：我們提供具有就業意願、但工作能力仍需加強的身心障礙者，一個訓練的場域。

訓練內容：這裡的訓練包含身心障礙者的工作技能、態度、行為培養、自立生活、情緒管理、人際生活、兩性關係等能力，為他們進入一般職場做準備。



金鳳禮盒

鳳梨酥X4
鳳凰酥X4
蛋奶素

售價 **340元**



金兔禮盒

鳳梨酥X3
鳳凰酥X3
蛋奶素

售價 **255元**



金獺禮盒

番瓜果乾X1
芭樂果乾X1
鳳梨果乾X1
蜜棗果乾X1
葡萄果乾X1
素食

售價 **499元**

訂購電話 / 傳真

訂購 email

運費計價方式

電話 082-331345

mimifuten@gmail.com

1. 配送方式：自取/宅配寄送/超商取貨付款

2. 配送費用：金門地區-大金門地區免費配送/烈嶼地區-單筆訂單未滿2,000元，酌收150元配送費。台灣本島地區-單筆訂單未滿5,000元，酌收150元配送費。全家超商取貨付款：台灣本島地區，訂單未滿新台幣一萬元可使用，需負擔60元運費。

3. 配送時間：金門地區訂單：可配送時間為，每週一至週五：9:00-12:00、12:00-17:00。台灣本島訂單：依照所選擇配送方式的貨運廠商規則而定。

付款方式

■匯款 ■貨到付款

付款規則：單筆訂單滿新台幣一萬元，須預先支付20%訂金。

出貨方式

郵寄



社團法人澎湖縣慢飛天使服務協會

社團法人澎湖縣慢飛天使服務協會在民國101年底開辦社區日間作業設施-『集愛工坊』，服務15歲以上未能進入工作職場也不期望在機構中接受照顧的身心障礙者。提供以作業活動為主，健康休閒活動為輔的全方位社區融合型服務，期望培養服務使用者正確的工作態度及技能，提升自我能力和增強競爭力，進而有平等參與社會的機會。



集愛鳳梨酥禮盒

土鳳梨酥
3入、6入、9入、12入、
15入
蛋奶素

售價 45元 / 顆



集愛蔓越莓冬瓜酥 禮盒

蔓越莓冬瓜酥
3入、6入、9入、12入、
15入
蛋奶素

售價 45元 / 顆



集愛堅果塔禮盒

綜合堅果塔
3入、6入、9入、12入、
15入
蛋奶素

售價 50元 / 顆

訂購電話 / 傳真
網 站
訂 購 email
運費計價方式
特別優惠方案
付款 方 式
出 貨 方 式

電話 06-9269855 傳真 06-9269079
<http://www.phchildrencare.artcom.tw/ap/index.aspx>
ph9269855@gmail.com
依照包裝箱尺寸及重量計算。
滿10,000元免運費。
■匯款 ■自取付款
郵寄



社團法人腎友協會

我們是愛布家，是非營利組織『基隆市腎友協會』發展的公益單位，緣由起於腎友體力受限，難有工作機會，協會透過手作拼布，幫助重拾自立信心。

『LIFE × LOVE』理念，以愛為出發點，透過拼布創意傳達溫暖。



中秋伴手禮

MINI零錢包X2：寬14.5cm × 高8.5cm
手機包X1：寬20cm × 高12.5cm
不挑花色

售價 **1,280元**



中秋團圓組

時尚單杯提袋X2：寬15.5cm × 高24cm
提把2片寬3.4cm × 高14cm
不挑花色

售價 **800元**



中秋禮盒組

杯袋X1：寬8cm × 高38cm
束口餐具袋X1：寬7cm × 高25cm
不挑花色

售價 **550元**

訂購電話 / 傳真
網 站
訂 購 email
運費計價方式
特別優惠方案
付款方式
出貨方式

電話 02-24325578、02-24325358 傳真 02-24325535

<https://www.facebook.com/IBUFAMILYS>

sn6165@ms24.hinet.net

運費依郵局秤重，提供相應的運費資訊，滿額3000元免運。

滿額3,000元免運

■匯款

郵寄



新北市樂扶庇護工場

樂於包容與接納，扶持不平凡獨特！

「樂扶」為全國第一家政府許可經營「印章、獎盃獎牌」的庇護工場。
深耕市場近15年，能精確掌握客戶需求，且所有商品一率提供免運費之服務。於新北市政府一樓聯合服務中心設立刻章服務專區方便訂購！



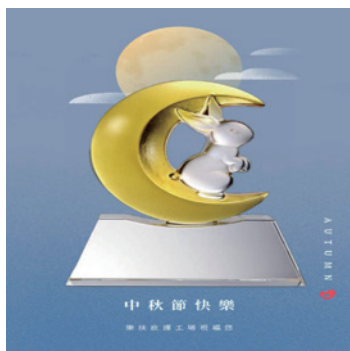
五福臨門印鑑組(大福版)

印章+印章殼
五款：平安、富貴、吉祥、如意、招財進寶
售價 1,680元



五福臨門印鑑組(小春版)

印章+印章殼
五款：平安、富貴、吉祥、如意、招財進寶
售價 1,320元



水晶琉璃獎座

水晶琉璃獎座+禮盒+提帶
水晶底座皆可客製化雷雕上金色，讓您可以呈現專屬的祝福。
售價 3,200元

訂購電話 / 傳真
網 站
訂 購 email
運 費 計 價 方 式
付 款 方 式
出 貨 方 式

電話 02-29722000#12 傳真 02-29723335
<https://www.tplove.com.tw/>
tploveorg@gmail.com
免運
■匯款 ■郵政劃撥
郵寄



社團法人台中市自閉症教育協進會

本會成立於民國77年，由一群家有自閉兒之家長組成，基於共同需求，為自閉兒及其家庭謀求更多在求醫、就學、就業、生涯發展上的福利。

手工皂均由協會成立的火星工坊出產，從攪拌、脫模、切塊、熟成至包裝，皆由自閉症者及身心障礙者親自參與製作，質地溫和不刺激，有著他們的用心與期待。歡迎您來電洽詢、訂購。



精油皂禮盒(4精油皂)

柚香精油皂
茶樹精油皂

售價 450元



手工皂禮盒(4沐浴皂)

薏仁美白滋養皂
艾草平安皂
薰衣草滋養皂
陽光甜澄皂

售價 500元

訂購電話 / 傳真

訂購 email

運費計價方式

付款方式

出貨方式

電話 04-23271127

taea@taea.org.tw

消費滿2,000元免運費。消費未滿2,000元，運費依照訂購數量由宅配/郵局計算

■匯款 ■自取付款

宅配



創義印務設計庇護工場

創義印務設計庇護工場提供「影印印刷、平面設計、布條旗幟、印章刻印」等業務，自民國99年成立至今已走過14個年頭，服務全台至離島及各地超過千家客戶(如：臺灣歷史博物館、臺南市立美術館、各縣市政府、農業部……等)、學校單位(如：臺灣大學、成功大學、各地大專院校及國高中……等)、一般企業(如：聯合報、永齡基金會、新永安電視台……等)，14年來專注在印務專業上，不斷創新並提供多元的商品給每位客戶，並致力提供身心障礙就業者一個訓練就業的場所。



反轉膠片鑰匙圈

可來圖訂製，含膠片、保護套、鑰匙圈

售價 120元

訂購電話 / 傳真

電話 06-2150218#26

網 站

<https://www.facebook.com/chongyicopy/>

訂 購 email

2150218@gmail.com

運費計價方式

依照訂購的類別計算運費

付 款 方 式

匯款

出 貨 方 式

宅配



社團法人高雄市佛光腎臟關懷協會

高雄市腎臟關懷協會以服務高雄地區洗腎、換腎之身心障礙者及其家庭為宗旨，腎友因為需經常洗腎，導致工作時間受限制，加上體耐力不足，因而喪失原有工作。協會有鑑於此，於97年成立「腎友職能養成班」提供腎友職能養成機會，自開辦以來，每週二腎友們就會聚在一起，製作手工皂及艾草塔。



輕巧手工皂 禮盒-2入

家事清潔皂X1
洗顏沐浴皂X1

售價 250元



豪華手工皂禮盒-3入

洗顏沐浴皂X3

售價 550元



精緻手工皂 禮盒-3入

家事清潔皂X1
洗顏沐浴皂X2

售價 450元

訂購電話 / 傳真
網 站
訂 購 email
運費計價方式
特別優惠方案
付 款 方 式

電話 07-5530270 傳真 07-5520144

<https://www.kidneycare.org.tw/>

kidney5530145@gmail.com

滿1,500元免運費。未滿1,500元需加付運費100元。

1萬元以上95折；3萬元以上9折；5萬元以上85折

■匯款 ■貨到付款

帳號: 101-102-350-902戶名: 社團法人高雄市佛光腎臟關懷協會 / 銀行: 高雄銀行營業部

出 貨 方 式

郵寄



高雄市立凱旋醫院附設社區復健中心

高雄市立凱旋醫院附設社區復健中心成立於民國94年11月，以幫助精神障礙者回歸社會為目的，提供社區復健服務、社區生活適應及各種職業訓練機會。讓靈魂被憂鬱惡魔囚禁，身體被不見身影的幻聽操控的精神障礙者，在溫暖與關懷的環境中，充實精神障礙者心靈，重拾其生命光環，進而提升基本生活功能、環境適應能力、培養社交技巧及工作能力，使學員們能早日適應社區環境，獨立自主的面對未來的生活。



芳香純淨禮盒(大)

手工香皂X4

售價 500元



芳香純淨綜合禮盒

手工香皂X2

流體熊吊飾

售價 400元



訂購電話 / 傳真

訂購 email

運費計價方式

付款方式

出貨方式

電話 0918710222/07-7261053 傳真 07-7261053

kiwin8070@gmail.com ks7261053@gmail.com

依宅配規定收費

■匯款

宅配



社團法人宜蘭縣自閉症協會

協會自民國100年起將透過身心障礙者藝術課程暨文創開發「星創藝」計畫，讓有興趣及天分的自閉症孩子，用比較長時間的培訓，協助找到藝能專長。並在專業老師的指導下，循序漸進的學習用畫筆表達情感，用顏色豐富生命色彩。並且創作作品建立文創品圖庫，用於文創品開發運用，透過身心障礙者優先採購及公益行銷，文創販售所得一部分作為創作者獎勵之用，其餘做為文創發展基金及照顧服務所需。

期待社會大眾看見自閉症者的優勢能力，也更了解另有一群重症的自閉症者，有待社會大眾伸出援手，可以透過「星創藝」文創採購，支持這群孩子面對逆境，享有平安喜樂的生活。



展望咖啡禮盒

咖啡包X10
馬克杯
星創藝吸水杯墊

售價 800元

訂購電話 / 傳真

運費計價方式

付款方式

出貨方式

電話 03-9356672 傳真 03-9333794

運費另計，約210元

■匯款

帳號: 01110001052001 / 銀行: 700 中華郵政公司

郵寄



澎湖縣私立財團法人天主教澎湖教區 附設惠民啟智中心

「凡人皆有所用，凡人皆應受到尊敬與愛護，凡人皆應有權受教育、發掘並發其潛能」使身心障礙者在不斷學習與成長中能達到自我照顧。



皂耀幸福

仙人掌手工香皂
洗手液(150ml)
艾草蚊香

售價 300元

訂購電話 / 傳真

訂購 email

運費計價方式

付款方式

出貨方式

電話 06-9261790 傳真 06-9277427

huimin.love@msa.hinet.net

65元-110元

■匯款

郵寄



社團法人台灣遲緩兒天使樂園協會

協會成立於民國99年，創會理事長曾文琳女士，因同為身心障礙者家長，以同理心發揮大愛精神，希望開發專屬於慢飛天使的園地。協會期待透過全體工作同仁專業及創新性的服務，幫助折翼天使跨越障礙讓服務對象的生命品質更加美好。民國107年協會獲准承辦日間作業設施-永和歡昕工坊，提供身心障礙者一個友善的環境，培養身心障礙者工作技能及正確的工作態度，往支持性就業發展，俾使服務之身心障礙者獲得相關協助及資源。



中秋防蚊平安皂禮盒

防蚊液(80ml)X1
平安皂X1

售價 **350元**



中秋環保清潔劑禮盒

清潔劑(300ml)X1
平安皂X2

售價 **680元**

訂購電話 / 傳真
網 站
訂 購 e m a i l
運 費 計 價 方 式
付 款 方 式
出 貨 方 式

電話 02-22310288 傳真 02-29285365
<https://www.angeleden.org.tw>
huansin.sw@angeleden.org.tw
運費依實際貨重報價。滿3,000元,免運費。
■匯款 ■貨到付款 ■自取付款
郵寄



社團法人台北市視障者家長協會

台北市視障者家長協會成立20多年來，陸續創辦幼兒早療、學齡及終身教育、生活及職業重建、社區工坊等全方位視障服務體系，提供先天或中途失明的視障及視多障者全方位的服務，服務擴及北中南，致力為視障者打造一個「生活無礙、教育無礙、資訊無礙、就業無礙」的友善環境，點亮他們生命中的光。

《幸福的味道》 香氛禮盒A款

尤加利薄荷甦活全身潔淨露(100ml)X1
茶樹薄荷洗手液(100ml)X1
奇妙薄荷防護膏(6g)X1
大自然初萃防護噴霧(100ml)X1

售價 1,200元



訂購電話 / 傳真
網 站
訂 購 email
運費計價方式
付 款 方 式
出 貨 方 式

電話 02-27177722#16 傳真 02-27173106
<https://www.forblind.org.tw/shop>
eyegood@forblind.org.tw
未滿800元，運費80元
■匯款 ■線上刷卡
宅配



新北市慈佑庇護工場

慈佑庇護工場是提供48名身心障礙者就業機會的場所。期望透過訓練能使障礙者自然的與社區共融，並提升獨立生活的能力，同時享受就業所帶來的自信與人生經驗。



漫燭蒔花香氛禮盒

茶花蜜香手工皂(100g)X1
晨曦之花手工香氛蠟燭(50g)X1
茶花蜜香手工香氛蠟燭(15g)X1

售價 399元



擁攬花舞皂禮盒

手工皂(100g)X2
淨毒五郎長效抗菌噴霧(100ml)X1

售價 520元



小行李皂

10種香味，100g單入手工皂
小行李提盒(粉綠/粉紅隨機出貨)

售價 100元

訂購電話 / 傳真
網 站
訂 購 email
運費計價方式
特別優惠方案
付 款 方 式
出 貨 方 式

電話 02-22900905 傳真 02-22984029
<https://eshop.syinlu.org.tw/>
2021055@ms.syinlu.org.tw
180元，滿2,000元免運費
大宗訂購折扣
■匯款
宅配



新北市愛盲土城工坊

『愛就是給他們力量，走自己的路』

愛盲手工皂堅持選用可食用的天然油為基底，並搭配頂級植物精油，每顆手工皂更以冷製法、透過16道工序、56天熟成才能製作完成；就業服務員依據每位庇護員工的能力，設計不同的工作步驟；讓身心障礙者用自己的雙手，賦予手工皂不同的生命力，也為自己創造自立自信的未來。



《愛盲》月之粹 手工皂ECO BOX

精油手工皂X5
愛盲環保紙漿盒包裝
附提袋

售價 380元



福爾摩沙馬賽皂 木禮盒

那羅金盞花馬賽皂130g
坪林包種茶馬賽皂130g
阿里山咖啡馬賽皂130g
附提袋

售價 880元



MIT沐浴禮盒

精油冷凝皂(75g)X3
皂碟沐浴棉X1
《愛盲》薑黃檜木足浴包X2
《愛盲》沐浴鹽(30g)X2
(蜜桃果香/白麝香)

售價 750元

訂購電話 / 傳真
網 站
訂 購 email
運 費 計 價 方 式
付 款 方 式
出 貨 方 式

電話 02-22681886 傳真 02-22681628

<https://www.mon-select.com/>

0569@ffb.org.tw

運費150元，單筆滿2,000元可享台灣本島一處免運

■匯款 ■貨到付款

宅配



臺中市美麗境界關懷之友協會

我們深信精神障礙者可以有未來、可以有希望，我們相信除了住院一定還有其他更好的選擇，我們相信每一位精神障礙者都是面對自己生命的勇士，我們相信只要有個滋養的環境、給些機會與時間，我們能夠重新站起，重尋生命的另一個美麗新世界。在這個充滿愛與包容的復健環境裡，我們努力參與各種復健活動，並學習手工皂的製作，從中獲得自我肯定。如果有機會，也歡迎參考我們的產品，給我們一些鼓勵！



草本香氛精油手工皂禮盒

3個/盒(每個100+5g)，(內含薰衣草/檸檬香茅/玫瑰天竺葵三種精油皂)
手工皂外包裝圖樣隨機

售價 **200元**

6個/盒(每個100+5g)，元(內含薰衣草/檸檬香茅/玫瑰天竺葵三種精油皂)
手工皂外包裝圖樣隨機

售價 **200元**

訂購電話 / 傳真
網 站

電話 04-22292689 傳真 04-22225455

<https://ptps.sfaa.gov.tw/mall/storePage/7B26F1A5-EEE7-4635-BC2D-831AA5D862DC>

訂 購 email

formj@hotmail.com

運費計價方式

滿1萬元免運，限同一地址。未滿1萬元依實際宅配金額收費

特別優惠方案

滿一萬元95折

付款方式

■匯款 ■自取付款

出貨方式

郵寄



同心圓社區復健中心

我們的皂是由一群學員們，一同合作完成，經過許多嘗試、挫折、彼此學習溝通，相互依賴與扶持，並成就彼此的圓滿。最重要我們希望藉由這一顆顆的手工皂能帶給大家溫暖～

純天然、純手工、純植物油，不添加色素、起泡劑、硬化劑等。



冷製法手工皂禮盒

6入

1. 茶樹檸檬皂
2. 米糠皂
3. 茛菪平安皂
4. 備長炭皂
5. 左手香皂

以上5款可數量任搭禮盒

售價 **630元**



熱熔法手工皂禮盒

6入

1. 茶樹檸檬皂
2. 玫瑰皂
3. 茛菪平安皂
4. 備長炭皂
5. 左手香皂
6. 艾草皂

以上6款可數量任搭禮盒

售價 **390元**



熱熔法手工皂禮盒

3入

1. 茶樹檸檬皂
2. 玫瑰皂
3. 茛菪平安皂

售價 **215元**

訂購電話 / 傳真
網 站
訂 購 email
運費計價方式
特別優惠方案

電話 04-26227828 傳真 04-26227827
<https://zh-tw.facebook.com/ourdock/>
ourdock436@gmail.com
以郵寄秤重

1. 消費滿6,000元免運費。
2. 消費滿10,000元免運費享95折優惠。
3. 消費滿20,000元免運費享92折優惠。
4. 消費滿50,000元免運費享9折優惠。

付 款 方 式
出 貨 方 式

■ 匯款
郵寄



財團法人臺中市私立肯納自閉症 社會福利基金會

民國101年由台中市自閉症協會會員大會同意撥款1千萬成立「財團法人臺中市私立肯納自閉症社會福利基金」，民國101年8月23日揭牌運作，致力成人自閉症等服務。

我們的使命：發展並深化成年自閉症者生涯服務

期許對服務對象及家長而言，是多一個服務平台；讓更多自閉症者及其家庭能更安心、放心的過好每一天的生活。

願景：能力續航→自立支持→圓滿一生→大開最美



肯納果香清潔液

500ml/罐

售價 120元

訂購電話 / 傳真
網 站
訂 購 e mail

電話 04-22206286 傳真 04-22200295
FB私訊：<https://www.facebook.com/kanner.taichung>
kanner@kanner-taichung.org.tw
tracy0510@kanner-taichung.org.tw

運費計價方式
特別優惠方案
付 款 方 式

請物流運送，以物流價格為主
單筆訂單滿3,000(含)元以上，免運
■匯款 ■自取付款

出 貨 方 式

帳號：42010-0160056/財團法人臺中市私立肯納自閉症社會福利基金會／銀行：008華南銀行(台中分行)。匯款後請打03-5366780#13或寄e-mail。告知匯款時間、金額、帳號末五碼，以便查收。

宅配



財團法人臺中市私立信望愛 智能發展中心

「慢」，是心智障礙者的特色。「學得慢，忘得快」一直是他們的挑戰。信望愛智能發展中心以「愛與陪伴」支持他們勇敢向前。備料、揉麵、包餡、入模、烘烤……都是障礙孩子嶄新的學習，遇見手作，發現幸福！從製作到包裝，都有障礙孩子努力其中，您的支持，讓他們朝「自立生活」邁進一大步。



甜點手工皂禮盒

甜點造型皂X2
精油冷皂X2
精美禮盒
手提袋

售價 390元

訂購電話 / 傳真
網 站
訂 購 email
運費計價方式

電話 04-25356240 傳真 04-25356241
<https://www.facebook.com/FHL.smile.angle>
fhl.center@mail.fhl.org.tw

單筆認購滿2,000元，免運費！未滿3,000元，須收運費150元。(郵寄地址限台灣本島，合購朋友限寄同一地址)

付 款 方 式
出 貨 方 式

■匯款 ■郵政劃撥
宅配



社團法人南投縣麻煩小天使協會

社團法人南投縣麻煩小天使協會成立於民國88年，提供心智障礙者與其家庭全人關懷服務；因應服務對象需求與社會政策變遷隨時調整服務模式；民國103年成立社區日間作業設施(愛天使工坊)，服務從學校畢業但能力不足以接受庇護性就業服務與進入一般職場，但不期望使用日間照顧或教養機構服務的心智障礙者。提供作業活動訓練、園藝體驗，辦理社區與校園融合、休閒生活自立課程；落實服務對象在地生活、在地轉銜與在地老化之宗旨。



天使芳香洗潔 禮盒組-A

洗髮精(500ml)X1
洗潔精(500ml)X1
(2入禮盒)

售價 **400元**



天使芳香洗潔 禮盒組-C

沐浴乳(500ml)X1
洗髮精(500ml)X1
(2入禮盒)

售價 **500元**



天使芳香洗潔禮盒

芳香萬壽菊沐浴乳(500ml)X1
芳香萬壽菊洗髮精(500ml)X1
芳香萬壽菊洗潔精(500ml)X1
(3入禮盒)附提袋

售價 **650元**

訂購電話 / 傳真
網 站

訂 購 email

運費計價方式

特別優惠方案

付 款 方 式

出 貨 方 式

電話 049-2694653 傳真 049-2692741

<https://www.facebook.com/nantou.trouble.angel>

ntangel.angel@msa.hinet.net

同一定點配送每件運費150元。滿2,000元免運(離島運費另計)

於113年9月9日前完成訂購滿10,000元以上享9.5折優惠，大量採購請提前來電洽談。(秋節最後優惠及訂購於9月9日止)

■匯款

帳號：57501-01-007184-1/戶名:社團法人南投縣麻煩小天使協會/銀行：575。

收到訂購通知後，會聯繫顧客確認商品內容、匯款、出貨事項，請於訂單完成3日內完成匯款

宅配



心路基金會 一家工場

「一家工場」是由高雄市政府勞工局委託心路基金會辦理的「身心障礙者庇護工場」。是一個專門為「想工作卻能力不足」的心智障礙者創造工作機會的舞台。

心智障礙者，是爸媽永遠的遺憾與心疼，是揹負一輩子牽掛的天使，「就業」是天使們想望而不能及的夢想，是爸媽更沉重的牽掛。

「一家工場」從未放棄這一群天使，這個舞台讓他們享有快樂的工作機會，對人生也能懷抱希望。從習慣性的退縮，從天真不懂事到學會做手工皂、打蝴蝶結、手抄紙、炒浴鹽、添加精油，每個全心全意的動作，都證明他們能贏得你我的掌聲。



幸福花磚皂禮盒- 心路×捲毛力卡聯名

手工皂X3
吸水皂盤X1
帆布袋X1

售價 590元

訂購電話 / 傳真	電話 07-7902239 傳真 07-7902511
網 站	https://eshop.syinlu.org.tw/
訂 購 email	2015014@ms.syinlu.org.tw
運費計價方式	180元
付 款 方 式	■匯款 ■線上刷卡
出 貨 方 式	宅配



社團法人臺灣雷特氏症病友關懷協會

孩子們的世界變了！退化性的病程是永遠的負擔，運動能力和認知功能造成影響，並長期伴隨其他身體上退化的困難，終身無法生活自理，然而許多家庭都展現了驚人的堅韌和勇氣，母親成為了孩子的主要照顧者，為他們提供無微不至的支援和愛。

我們勇敢走出來學習製作手工皂屬於蕾媽的配方，採用橄欖油品、澳洲純精油、純水，打一鍋好皂，讓我們的心靈不再消極，回饋社會大眾的健康，不僅洗得放心、安心，同時有達到肌膚呈現光澤一年四季均可使用一皂到底，亦可清潔臉部，達到照顧皮膚的健康。



月圓團圓中秋禮盒

中秋限定款精油皂X6
起泡袋

早鳥優惠價 500元(8/26至9/05)
心動行動價 600元(9/06至9/15)



私房皂禮盒

內含三款私房皂(贈起泡袋X1)
金盞花舒緩皂100g
黑糖燕麥舒敏皂100g
魚腥草修護皂100g

售價 400元



皇室香氛經典精油皂禮盒

精油皂X3(8選3組合)
甜心皂X1
起泡袋
1.露露SPA香氛皂
2.玉容散香氛皂
3.玫瑰亮澤香氛皂

4.無患子調理香氛皂
5.紫薰植萃香氛皂
6.蠶絲潤膚香氛皂
7.珍珠精油皂
8.桃膠洗顏精油皂

售價 650元

訂購電話 / 傳真
網 站
訂 購 email
運費計價方式
特別優惠方案

電話 07-3724828 傳真 07-3723848

<https://reurl.cc/0EAWaK>

rett.taiwan@gmail.com

運費150元，滿額3,500元免運費。

月圓團圓中秋禮盒預購早鳥優惠說明

※限量500盒。※8/26至9/05早鳥預購500元(限量)。9/06至9/15心動價600元。

※月圓團圓中秋禮盒限量500元運費一律由買方支付。

付 款 方 式
出 貨 方 式

■匯款 ■線上刷卡

宅配



伊甸基金會 - 創皂工坊

伊甸基金會成立邁向42年，以「服務弱勢、見證基督、推動雙福、領人歸主」為服務宗旨。有鑑於台灣身心障礙者人口已超過百萬人，且有七成以上是後天因素所造成，伊甸將繼續為受服務對象爭取權益，並倡導更合理的社會福利政策與爭取社會福利預算，推動全人關懷，讓福音與福利得以實踐。



手工皂禮盒組

手工皂X3

售價 **540元**

訂購電話 / 傳真
網 站
訂 購 email
運費計價方式
特別優惠方案
付款方式
出貨方式

電話 08-8711612 傳真 08-8311017
<https://www.facebook.com/383eden>
eden8315@eden.org.tw
滿2,000以上免運，未滿酌收60元運費。
訂購10個(含)以上，即享95折。
■匯款
宅配



社團法人屏東縣啟智協進會

啟智協會成立之宗旨，即期盼將心智障礙者的無奈化為希望；將無助化為助人的動力，一起為心智障礙者及家庭打拼，共創溫情的社會，以開啟心智障礙者另一扇希望之門。



幸福手作禮盒

精油絲瓜絡手工皂(70g)X1
精油凝露(5ml)X2

售價 **399元**



白鶴靈芝草本洗手慕斯

450ml/瓶

售價 **200元**

訂購電話 / 傳真
網 站
運費計價方式
特別優惠方案
付款方式
出貨方式

電話 08-7872388
<https://www.facebook.com/PTIDA1988/>
黑貓宅急便170-230元
滿6,000元95折優惠
■匯款
宅配



財團法人天主教 靈醫會聖嘉民啟智中心

聖嘉民啟智中心，是民國54年義大利籍呂若瑟神父來台服務，看到宜蘭的身心障礙者缺乏照顧與關心，為感念天主教靈醫會會祖聖嘉民「視病猶親」精神，在百般克難的狀況下，於民國76年間，利用已廢棄的修道院創辦了「聖嘉民啟智中心」，並接受各地的長期捐款以維持中心運作。



嘉民之愛

手工皂(90g)x6

售價 390元

訂購電話 / 傳真
訂購 email
運費計價方式

電話 03-9899556#1606 傳真 03-9897081

jiachin@camillus.org.tw

訂購5,000元或5,000以上（不包含運費）即可免付運費（限寄送一處）
如有多個運送地點，每處加收運費150元。（以上運費，以台灣本島為主，外島運費另計）

付款方式
出貨方式

■匯款

郵寄



全國

- 1 社團法人台灣遲緩兒天使樂園協會
- 2 社團法人中華善愛社福協會附設小豆苗工作坊
- 3 財團法人中華啟能基金會
- 4 財團法人喜憨兒社會福利基金會
- 5 社團法人中華民國自閉症總會
- 6 財團法人天主教光仁社會福利基金會
- 7 財團法人伊甸社會福利基金會
- 8 財團法人台灣省私立香園紀念教養院
- 9 財團法人瑪利亞社會福利基金會
- 10 財團法人台灣省私立心德慈化教養院
- 11 財團法人台灣省私立鴻佳啟能庇護中心
- 12 衛生福利部嘉南療養院
- 13 財團法人台灣肯納自閉症基金會

北區

- 14 社團法人腎友協會
- 15 社團法人台北市視障者家長協會
- 16 新北市慈佑庇護工場
- 17 新北市慈育庇護工場
- 18 新北市愛盲土城工場
- 19 新北市集賢庇護工場
- 20 新北市樂扶庇護工場
- 21 馬偕紀念醫院附設喜樂工作坊
- 22 樂芽永續股份有限公司樂芽一號庇護工場
- 23 財團法人臺北市小愉兒社會福利基金會
- 24 捷運善導寺庇護工場Easy Coffee
- 25 台北市自閉兒社會福利基金會附設愛肯樂活工場
- 26 路得啟智學園附設陪你走一段路生活坊
- 27 財團法人桃園市私立路得啟智學園
- 28 財團法人桃園市私立觀音愛心家園
- 29 財團法人桃園市私立方舟啟智教養院
- 30 社團法人桃園市自閉症協進會
- 31 沁心小站庇護餐坊
- 32 財團法人桃園市私立心燈啟智教養院
- 33 桃園療養院附設樂桃咖啡簡餐坊
- 34 財團法人新竹市私立愛恆啟能中心附設慢飛兒庇護工場
- 35 臺北榮民總醫院新竹分院附設甜心小站庇護工作坊
- 36 財團法人苗栗縣私立幼安教養院附設幼安歡喜兒咖啡屋

中區

- 37 美麗境界社區復健中心
- 38 財團法人瑪利亞社會福利基金會瑪利MAMA·手作麵包
- 39 財團法人天主教會台中教區附設立達啟能訓練中心
- 40 同心圓社區復健中心
- 41 財團法人臺中市私立肯納自閉症社會福利基金會
- 42 社團法人臺中市愛無礙協會
- 43 社團法人台中市自閉症教育協進會
- 44 社團法人臺中市身心障礙者福利關懷協會
- 45 財團法人臺中市私立信望愛智能發展中心
- 46 財團法人臺中市私立十方社會福利慈善事業基金會附設社會企業發展部
- 47 財團法人彰化縣私立基督教喜樂保育院
- 48 社團法人彰化縣自閉症肯納家長協會附設肯納兒烘焙坊
- 49 社團法人彰化縣喜樂小兒麻痺關懷協會附設愛加倍工場
- 50 財團法人彰化縣私立慈生仁愛院
- 51 衛生福利部草屯療養院附設南投縣草讚屋庇護商店
- 52 觀心園愛心庇護工場
- 53 社團法人南投縣麻煩小天使協會
- 54 社團法人雲林縣聲暉協進會
- 55 社團法人雲林縣聽語障福利協進會
- 56 社團法人雲林縣小天使發展協會-心心小作所
- 57 圓夢庇護工場



113年度

身心障礙福利機構及團體
秋節產品聯合推廣活動

南區

- 58 財團法人雙福社會福利慈善事業基金會附設嘉義市晨光智能發展中心
- 59 社團法人嘉義市啟智協會
- 60 財團法人嘉義市私立嘉愛啟智發展中心
- 61 嘉義縣身心障礙者聯合會庇護工場
- 62 財團法人若竹兒教育基金會附設嘉義縣私立若竹兒智能發展中心
- 63 社團法人嘉義縣精神康扶之友協會
- 64 嘉義縣福利商品銷售服務人員職業工會附設領航身心障礙者產業庇護工場
- 65 財團法人台南市私立朝興社會福利慈善事業基金會附設朝興啟能中心
- 66 喜憨兒台南庇護工場
- 67 社團法人臺南市中心智障礙關顧協會附設展翼烘焙坊
- 68 創義印務設計庇護工場
- 69 財團法人台南私立天主教瑞復益智中心
- 70 社團法人高雄市唐氏症歡喜協會
- 71 湖畔咖啡屋
- 72 社團法人高雄市佛光腎臟關懷協會
- 73 中外餅舖有限公司附設中外餅舖庇護工場
- 74 心路基金會 一家工場
- 75 社團法人高雄三山脊損重建協會
- 76 高雄中餐服務人員職業工會附設美味佳餐坊
- 77 高雄市立凱旋醫院附設社區復健中心
- 78 社團法人臺灣雷特氏症病友關懷協會
- 79 社團法人高雄市小草關懷協會
- 80 伊甸基金會-創皂工坊
- 81 社團法人屏東縣自閉症協進會
- 82 社團法人屏東縣啟智協進會
- 83 社團法人屏東縣向陽啟能協會

東部

- 84 財團法人蘭智社會福利基金會
- 85 社團法人宜蘭縣康復之友協會
- 86 臺北榮民總醫院員山分院附設庇護工場
- 87 財團法人天主教靈醫會聖嘉民啟智中心
- 88 社團法人宜蘭縣自閉症協會
- 89 財團法人宜蘭縣私立蘭馨婦幼中心附設身心障礙職業訓練中心
- 90 財團法人台東縣私立牧心智能發展中心附設庇護性烘焙工場
- 91 財團法人李勝賢文教基金會附設晟心餐飲庇護工場

離島

- 92 妙妙屋庇護工場
- 93 社團法人澎湖縣慢飛天使服務協會
- 94 澎湖縣私立財團法人天主教澎湖教區附設惠民啟智中心



勇氣

不畏社會環境的變化，
一直以來勇敢面對各樣生活上的挑戰，
帶領庇護員工一同學習成長，
自立、自信迎向未來。

- 1 社團法人中華善愛社福協會附設小豆苗工作坊
- 2 桃園療養院附設樂桃咖啡簡餐坊
- 3 財團法人蘭智社會福利基金會
- 4 社團法人腎友協會
- 5 新北市愛盲土城工坊
- 6 捷運善導寺庇護工場Easy Coffee
- 7 台北市自閉兒社會福利基金會附設愛肯樂活工場
- 8 財團法人桃園市私立路得啓智學園
- 9 沁心小站庇護餐坊
- 10 財團法人苗栗縣私立幼安教養院附設幼安歡喜兒咖啡屋
- 11 美麗境界社區復健中心
- 12 財團法人瑪利亞社會福利基金會瑪利MAMA·手作麵包
- 13 財團法人臺中市私立肯納自閉症社會福利基金會
- 14 社團法人臺中市愛無礙協會
- 15 財團法人臺中市私立信望愛智能發展中心
- 16 財團法人臺中市私立十方社會福利慈善事業基金會附設社會企業發展部
- 17 觀心園愛心庇護工場
- 18 社團法人雲林縣聾聵協進會
- 19 嘉義縣福利商品銷售服務人員職業工會附設領航身心障礙者產業庇護工場
- 20 衛生福利部嘉南療養院
- 21 創義印務設計庇護工場
- 22 高雄中餐服務人員職業工會附設美味佳餐坊
- 23 社團法人臺灣雷特氏症病友關懷協會
- 24 臺北榮民總醫院員山分院附設庇護工場
- 25 財團法人台東縣私立牧心智能發展中心附設庇護性烘焙工場
- 26 財團法人李勝賢文教基金會附設晟心餐飲庇護工場
- 27 妙妙屋庇護工場

創新

您的產品一直敢於挑戰創新，以不同口味、
包裝及設計提供社會大眾最優質的產品，
最創新的中秋心意。

- 28 財團法人喜憨兒社會福利基金會
- 29 社團法人台北市視障者家長協會
- 30 財團法人伊甸社會福利基金會
- 31 新北市慈佑庇護工場
- 32 新北市慈育庇護工場
- 33 財團法人桃園市私立方舟啟智教養院
- 34 財團法人天主教會台中教區附設立達啓能訓練中心
- 35 社團法人臺中市身心障礙者福利關懷協會
- 36 社團法人雲林縣聽語障福利協進會
- 37 圓夢庇護工場
- 38 財團法人雙福社會福利慈善事業基金會附設嘉義市晨光智能發展中心
- 39 社團法人嘉義市啟智協會
- 40 財團法人台南市私立朝興社會福利慈善事業基金會附設朝興啓能中心
- 41 喜憨兒台南庇護工場
- 42 社團法人臺南市心智障礙關顧協會附設展翼烘焙坊
- 43 中外餅舖有限公司附設中外餅舖庇護工場
- 44 社團法人高雄市小草關懷協會
- 45 伊甸基金會-創皂工坊
- 46 社團法人屏東縣自閉症協進會
- 47 社團法人宜蘭縣自閉症協會
- 48 財團法人宜蘭縣私立蘭馨婦幼中心附設身心障礙職業訓練中心





快樂

「快樂工作、幸福生活」陪同庇護員工成長，
傳遞快樂的理念散發於社會，
藉由不同的工作學習激發個人潛能，
以正面向上的態度面對工作及生活。

49 社團法人台灣遲緩兒天使樂園協會

50 財團法人中華啓能基金會

51 社團法人中華民國自閉症總會

52 財團法人天主教光仁社會福利基金會

53 財團法人台灣省私立香園紀念教養院

54 財團法人瑪利亞社會福利基金會

55 財團法人台灣省私立心德慈化教養院

56 財團法人台灣省私立鴻佳啓能庇護中心

57 新北市集賢庇護工場

58 新北市樂扶庇護工場

59 馬偕紀念醫院附設喜樂工作坊

60 財團法人台灣肯納自閉症基金會

61 樂芽永續股份有限公司樂芽一號庇護工場

62 財團法人臺北市小愉兒社會福利基金會

63 路得啓智學園附設陪你走一段路生活坊

64 財團法人桃園市私立觀音愛心家園

65 社團法人桃園市自閉症協進會

66 財團法人桃園市私立心燈啓智教養院

67 財團法人新竹市私立愛恆啓能中心附設慢飛兒庇護工場

68 臺北榮民總醫院新竹分院附設甜心小站庇護工作坊

69 同心圓社區復健中心

70 社團法人台中市自閉症教育協進會

71 財團法人彰化縣私立基督教喜樂保育院

- 72 社團法人彰化縣自閉症育納家長協會附設育納兒烘焙坊
- 73 社團法人彰化縣喜樂小兒麻痺關懷協會附設愛加倍工場
- 74 財團法人彰化縣私立慈生仁愛院
- 75 衛生福利部草屯療養院附設南投縣草讀屋庇護商店
- 76 社團法人南投縣麻煩小天使協會
- 77 社團法人雲林縣小天使發展協會-心心小作所
- 78 財團法人嘉義市私立嘉愛啟智發展中心
- 79 嘉義縣身心障礙者聯合會庇護工場
- 80 財團法人若竹兒教育基金會附設嘉義縣私立若竹兒智能發展中心
- 81 社團法人嘉義縣精神康扶之友協會
- 82 財團法人台南私立天主教瑞復益智中心
- 83 社團法人高雄市唐氏症歡喜協會
- 84 湖畔咖啡屋
- 85 社團法人高雄市佛光腎臟關懷協會
- 86 心路基金會 一家工場
- 87 社團法人高雄三山脊損重建協會
- 88 高雄市立凱旋醫院附設社區復健中心
- 89 社團法人屏東縣啟智協進會
- 90 社團法人屏東縣向陽啟能協會
- 91 社團法人宜蘭縣康復之友協會
- 92 財團法人天主教靈醫會聖嘉民啟智中心
- 93 社團法人澎湖縣慢飛天使服務協會
- 94 澎湖縣私立財團法人天主教澎湖教區附設惠民啟智中心







訂購專線

0800-815-179

關於本專刊各單位之產品資訊，

如產品名稱、售價、內容物、葷素說明、

保存期限等詳細相關內容，

請依優先採購網路商城公告為主

<https://ptps.sfaa.gov.tw/festival/2024moonfestival>

