

臺南市政府文化局 函

地址：708201臺南市安平區永華路2段6號
承辦人：林盈蓉
電話：06-2558136-103
電子信箱：amigolinmos@gmail.com

受文者：臺南市永康區永康國民小學

發文日期：中華民國113年9月25日
發文字號：南市文永字第1132135935號
速別：普通件
密等及解密條件或保密期限：
附件：(2135935A00_ATTCH2.jpg)

主旨：本局台江文化中心將於10月15日至10月27日舉辦共融藝術節，敬邀貴校特教與輔導相關教職員師生參加，並請惠允公(差)假，請查照。

說明：

- 一、本中心113年度文化部駐館團隊「滯留島舞蹈劇場」將於10月15日至10月27日舉辦共融藝術節「2024 第二屆島與共融藝術節《自由邊界》」，期間將舉辦共融藝展、共融微劇場、公益手作市集、口述影像工作坊、共融講座、繪畫與桌遊工作坊等豐富活動，歡迎各校教職員師生蒞臨參與，並敬請協助宣傳，詳請見台江文化中心官網 (<https://reurl.cc/2j7dk0>)。
- 二、旨案活動關於文化平權議題，有助特殊教育與學校輔導教育發展，敬邀貴校特教與輔導相關教職員師生參加，並請惠允公(差)假。
- 三、部分活動需事先上網報名，報名開始時間為10月1日，屆時請到「滯留島舞蹈劇場」官網(<https://www.ridttaiwan.com/>)及臉書搜尋資訊。



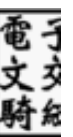
正本：臺南市七股區七股國民小學、臺南市七股區三股國民小學、臺南市七股區大文國民小學、臺南市七股區光復生態實驗小學、臺南市七股區竹橋國民小學、臺南市七股區建功國民小學、臺南市七股區後港國民小學、臺南市七股區樹林國民小學、臺南市七股區篤加國民小學、臺南市七股區龍山國民小學、臺南市下營區下營國民小學、臺南市下營區中營國民小學、臺南市下營區甲中國國民小學、臺南市下營區東興國民小學、臺南市下營區賀建國民小學、臺南市大內區二溪國民小學、臺南市大內區大內國民小學、臺南市山上區山上國民小學、臺南市中西區永福國民小學、臺南市中西區成功國民小學、臺南市中西區協進國民小學、臺南市中西區忠義國民小學、臺南市中西區進學國民小學、臺南市安平區新南國民小學、臺南市仁德區大甲國民小學、臺南市仁德區仁和國民小學、臺南市仁德區仁德國國民小學、臺南市仁德區文賢國民小學、臺南市仁德區依仁國民小學、臺南市仁德區虎山實驗小學、臺南市仁德區長興國民小學、臺南市仁德區德南國民小學、臺南市六甲區六甲國民小學、臺南市六甲區林鳳國民小學、臺南市北門區三慈國民小學、臺南市北門區文山國民小學、臺南市北門區北門國民小學、臺南市北門區蚵寮國民小學、臺南市北門區錦湖國民小學、臺南市北門區雙春國民小學、臺南市北區大光國民小學、臺南市北區大港國民小學、臺南市北區公園國民小學、臺南市北區文元國民小學、臺南市北區立人國民小學、臺南市北區開元國民小學、臺南市北區賢北國民小學、臺南市左鎮區左鎮國民小學、臺南市永康區三村國民小學、臺南市永康區大橋國民小學、臺南市永康區大灣國民小學、臺南市永康區五王國民小學、臺南市永康區永信國民小學、臺南市永康區永康國民小學、臺南市永康區西勢國民小學、臺南市永康區崑山國民小學、臺南市永康區勝利國民小學、臺南市永康區復興國民小學、臺南市永康區龍潭國民小學、臺南市玉井區玉井國民小學、臺南市玉井區層林國民小學、臺南市白河區大竹國民小學、臺南市白河區內角國民小學、臺南市白河區仙草實驗小學、臺南市白河區玉豐國民小學、臺南市白河區白河國民小學、臺南市白河區竹門國民小學、臺南市白河區河東國民小學、臺南市安平區石門國民小學、臺南市安平區安平國民小學、臺南市安平區西門實驗小學、臺南市安平區億載國民小學、臺南市安定區安定國民小學、臺南市安定區南安國民小學、臺南市安定區南興國民小學、臺南市安南區土城國民小學、臺南市安南區安佃國民小學、臺南市安南區安順國民小學、臺南市安南區安慶國民小學、臺南市安南區和順國民小學、臺南市安南區長安國民小學、臺南市安南區青草國民小學、臺南市安南區南興國民小學、臺南市安南區海佃國民小學、臺南市安南區海東國民小學、臺南市安南區學東國民小學、臺南市安南區鎮海國民小學、臺南市安南區顯宮國民小學、臺南市西港區成功國民小學、臺南市西港區西港國民小學、臺南市西港區松林國民小學、臺南市西港區後營國民小學、臺南市西港區港東國民小學、臺南市佳里區子龍國民小學、臺南市佳里區仁愛國民小學、臺南市佳里區佳里國民小學、臺南市佳里區佳興國民小學、臺南市佳里區延平國民小學、臺南市佳里區信義國民小學、臺南市佳里區通興國民小學、臺南市佳里區塹內國民小學、臺南市官田區官田國民小學、臺南市官田區渡拔國民小學、臺南市官田區隆田國民小學、臺南市官田區嘉南國民小學、臺南市東山區吉貝要國民小學、臺南市東山區東山國民小學、臺南市東山區東原國民小學、臺南市東山區青山國民小學、臺南市東山區聖賢國民小學、臺南市東區大同國民小學、臺南市東區東光國民小學、臺南市東區崇明國民小學、臺南市東區崇學國民小學、臺南市東區勝利國民小學、臺南市東區博愛國民小學、臺南市東區復興國民小學、臺南市東區裕文國民小學、臺南市東區德高國民小學、臺南市南化區北寮國民小學、臺南市南化區玉山國民小學、臺南市南化區西埔國民小學、臺南市南化區南化國民小學、臺南市南化區瑞峰國民小學、臺南市南區日新國民小學、臺南市南區永華國民小學、臺南市南區志開實驗小



裝

訂

線



學、臺南市南區省躬國民小學、臺南市南區喜樹國民小學、臺南市南區新興國民小學、臺南市南區龍崗國民小學、臺南市後壁區永安國民小學、臺南市後壁區安溪國民小學、臺南市後壁區後壁國民小學、臺南市後壁區菁寮國民小學、臺南市後壁區新東國民小學、臺南市後壁區新嘉國民小學、臺南市後壁區樹人國民小學、臺南市柳營區太康國民小學、臺南市柳營區果毅國民小學、臺南市柳營區柳營國民小學、臺南市柳營區重溪國民小學、臺南市柳營區新山國民小學、臺南市將軍區長平國民小學、臺南市將軍區苓和國民小學、臺南市將軍區將軍國民小學、臺南市將軍區漚汪國民小學、臺南市將軍區鯤鯨國民小學、臺南市麻豆區大山國民小學、臺南市麻豆區文正國民小學、臺南市麻豆區北勢國民小學、臺南市麻豆區安業國民小學、臺南市麻豆區紀安國民小學、臺南市麻豆區培文國民小學、臺南市麻豆區麻豆國民小學、臺南市麻豆區港尾國民小學、臺南市善化區大同國民小學、臺南市善化區大成國民小學、臺南市善化區小新國民小學、臺南市善化區茄拔國民小學、臺南市善化區善化國民小學、臺南市善化區善糖國民小學、臺南市善化區陽明國民小學、臺南市新化區口埤實驗小學、臺南市新化區大新國民小學、臺南市新化區正新國民小學、臺南市新化區那拔國民小學、臺南市新化區新化國民小學、臺南市新市區大社國民小學、臺南市新市區新市國民小學、臺南市新營區土庫國民小學、臺南市新營區公誠國民小學、臺南市新營區南梓實驗小學、臺南市新營區新民國民小學、臺南市新營區新生國民小學、臺南市新營區新泰國民小學、臺南市新營區新進國民小學、臺南市新營區新橋國民小學、臺南市新營區新興國民小學、臺南市新營區新營國民小學、臺南市楠西區楠西國民小學、臺南市學甲區中洲國民小學、臺南市學甲區宅港國民小學、臺南市學甲區東陽國民小學、臺南市學甲區頂洲國民小學、臺南市學甲區學甲國民小學、臺南市龍崎區龍崎國民小學、臺南市歸仁區大潭國民小學、臺南市歸仁區文化國民小學、臺南市歸仁區保西國民小學、臺南市歸仁區紅瓦厝國民小學、臺南市歸仁區歸仁國民小學、臺南市歸仁區歸南國民小學、臺南市關廟區五甲國民小學、臺南市關廟區文和實驗小學、臺南市關廟區保東國民小學、臺南市關廟區崇和國民小學、臺南市關廟區深坑國民小學、臺南市關廟區新光國民小學、臺南市關廟區關廟國民小學、臺南市鹽水區仁光國民小學、臺南市鹽水區文昌國民小學、臺南市鹽水區月津國民小學、臺南市鹽水區竹埔國民小學、臺南市鹽水區岸內國民小學、臺南市鹽水區歡雅國民小學、臺南市鹽水區鹽水國民小學、臺南市鹽水區荖頭港國民小學、臺南市左鎮區光榮實驗小學、臺南市立九份子國民中小學、臺南市立蓮潭國民中小學、臺南市立下營國民中學、臺南市立大內國民中學、臺南市立大成國民中學、臺南市立大橋國民中學、臺南市立山上國民中學、臺南市立中山國民中學、臺南市立仁德文賢國民中學、臺南市立仁德國民中學、臺南市立六甲國民中學、臺南市立太子國民中學、臺南市立文賢國民中學、臺南市立北門國民中學、臺南市立左鎮國民中學、臺南市立民德國民中學、臺南市立永康國民中學、臺南市立玉井國民中學、臺南市立白河國民中學、臺南市立安平國民中學、臺南市立安定國民中學、臺南市立安南國民中學、臺南市立安順國民中學、臺南市立成功國民中學、臺南市立竹橋國民中學、臺南市立西港國民中學、臺南市立沙崙國民中學、臺南市立佳里國民中學、臺南市立佳興國民中學、臺南市立和順國民中學、臺南市立官田國民中學、臺南市立延平國民中學、臺南市立忠孝國民中學、臺南市立東山國民中學、臺南市立東原國民中學、臺南市立金城國民中學、臺南市立南化國民中學、臺南市立南新國民中學、臺南市立建興國民中學、臺南市立後甲國民中學、臺南市立後壁國民中學、臺南市立柳營國民中學、臺南市立海佃國民中學、臺南市立將軍國民中學、臺南市立崇明國民中學、臺南市立麻豆國民中學、臺南市立復興國民中學、臺南市立善化國民中學、臺南市立菁寮國民中學、臺南市立新化國民中學、臺南市立新市國民中學、臺南

子文
電文
騎

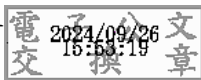


公換章

49

市立新東國民中學、臺南市立新興國民中學、臺南市立楠西國民中學、臺南市立學甲國民中學、臺南市立龍崎國民中學、臺南市立歸仁國民中學、臺南市立關廟國民中學、臺南市立鹽水國民中學、臺南市私立昭明國民中學、臺南市立土城高級中學、臺南市立南寧高級中學、臺南市立永仁高級中學、臺南市立大灣高級中學、臺南市立鹽行國民中學、國立臺南特殊教育學校、國立臺南大學附屬啟聰學校

副本：本局永華文化中心管理科



裝



訂



線