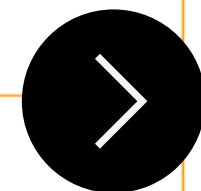


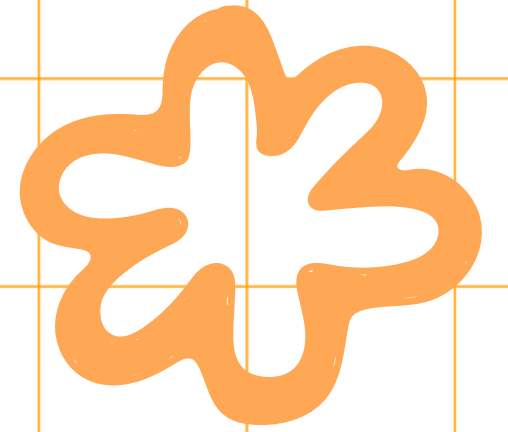
學習扶助  
(開班/篩選測驗/成長測驗)Q&A

\*

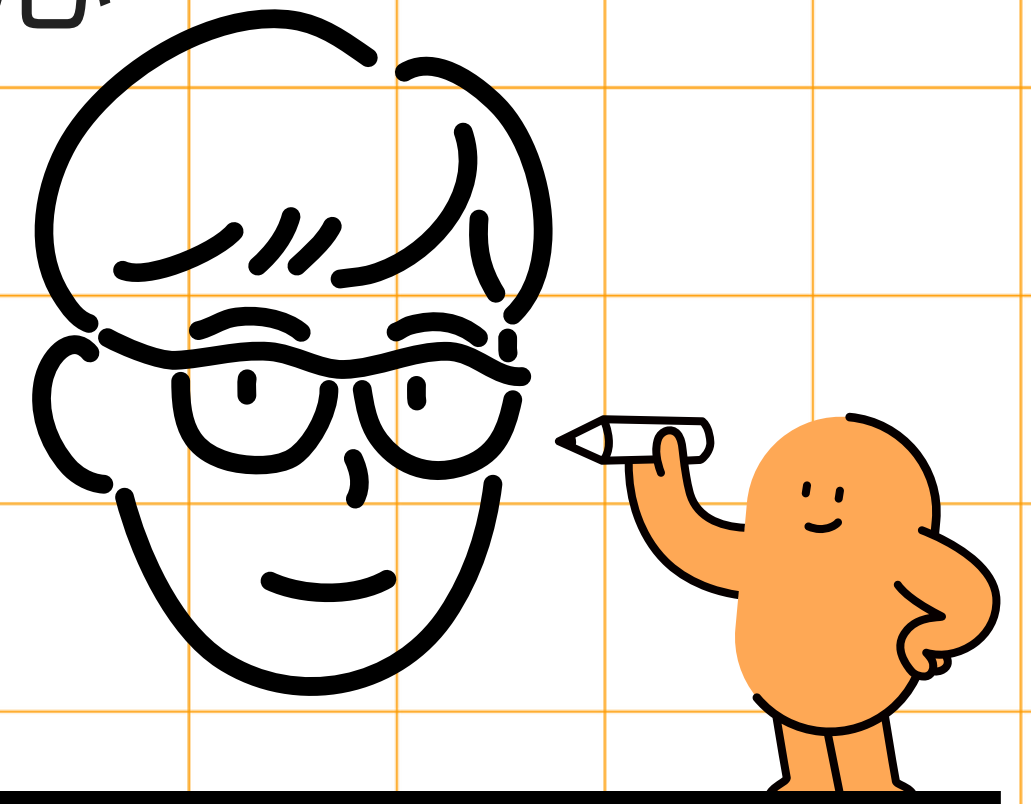
家長版



# \*什麼是學習扶助?

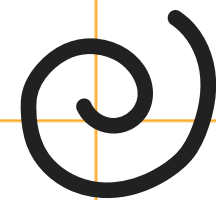
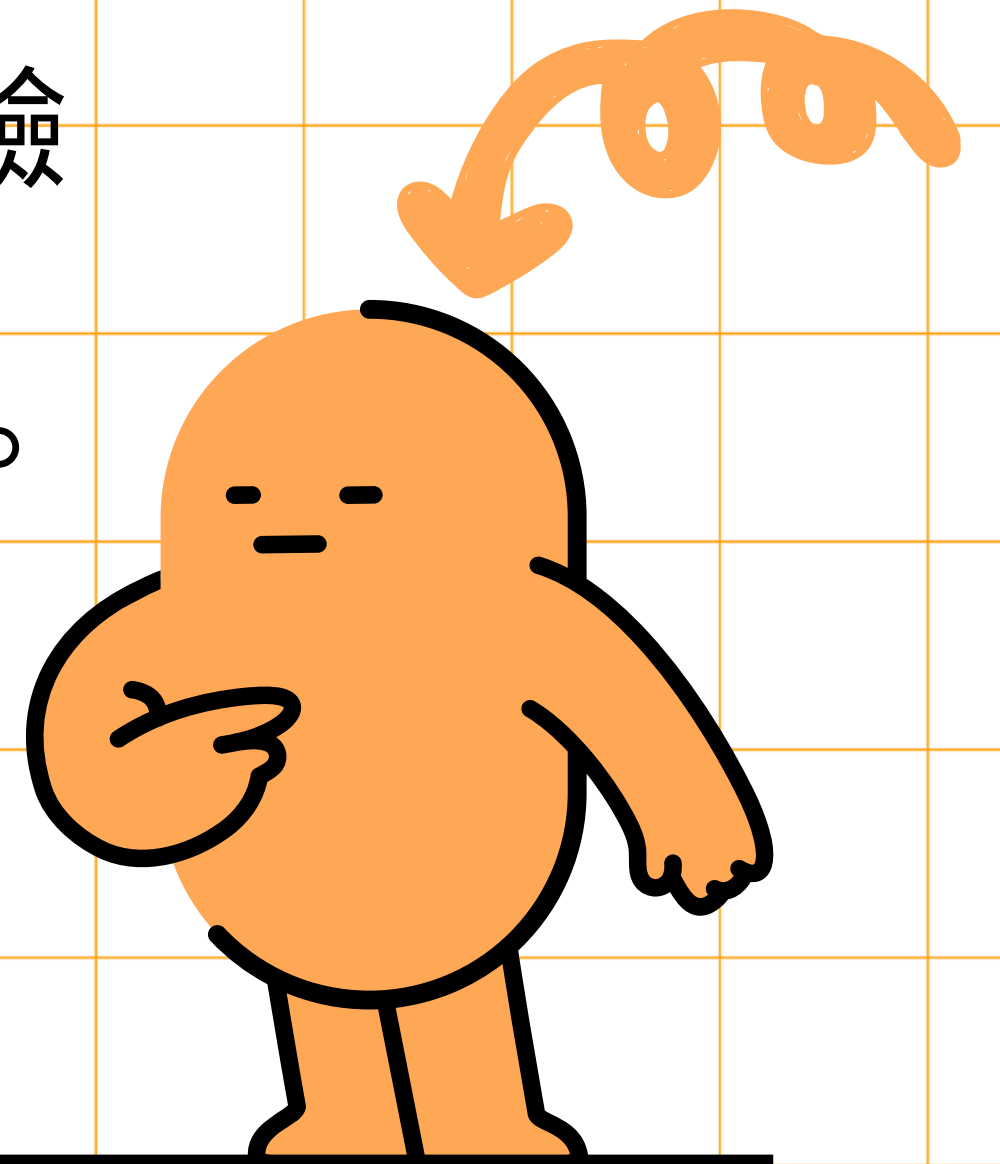


- 此計畫由教育部國民及學前教育署補助推動。
- 每年5月透過篩選測驗，篩選出國語文、數學、英語文三科目學習表現較不理想的學生，及時提供學習扶助，縮減落差，以期孩子能儘早跟上程度，提升學習的信心。
- 學生可依篩選測驗未通過科目分科參加學習扶助班(上下學期、暑假)，鐘點費、教材費及獎勵品費全由教育部補助，家長無須負擔任何費用。



# \* 我的孩子為何會被篩選到要 參加測驗？如何篩選？ \*

- 篩選測驗是依據教育局規定的比率來提報測驗人數，舉例：四年級總共360人，若規定國語科提報22%，則須篩選出該年級79人來參加測驗。
- 採上學期兩次定期評量的平均成績，將國、英、數三科成績全年級排序，由最低分者依序篩選至教育局規定提報的人數。



# 我的孩子被通知要參加篩選測驗， 代表成績很差嗎？

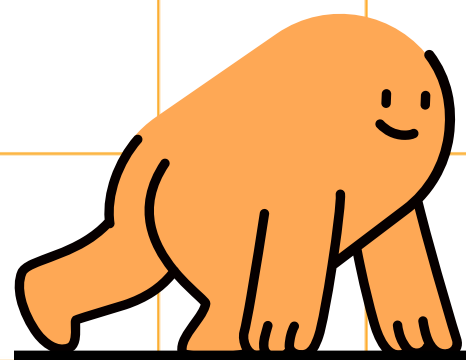


先了解原因

篩選依據採自上學期評量成績，被篩選到要參加測驗的孩子，有可能只是定期評量考當時狀況不好或粗心大意，導致成績不理想而落於被篩選的範圍。

確認後及早補救

家長無須因為接到篩選測驗通知而過度憂心，可以把篩選測驗當作標準檢視，若通過測驗，表示孩子的這階段基本學習基礎是沒問題，能順利銜接下一個年級的課程；若未通過測驗，表示基礎確實不太穩固，透過學習扶助及早補救，對於孩子未來的學習是有幫助的。



通過測驗



結束追蹤

未通過測驗



追蹤一年



學習扶助班(複習前年度課程)  
成長測驗(後測, 檢視進步情形)  
學習扶助班(加強現階段課程)  
篩選測驗(繼續或是結束追蹤)

# \*篩選測驗完, 可以做什麼?

低年級和中年級課程通過標準80分,  
高年級課程通過標準72分。

# 學習扶助班跟在教室上課

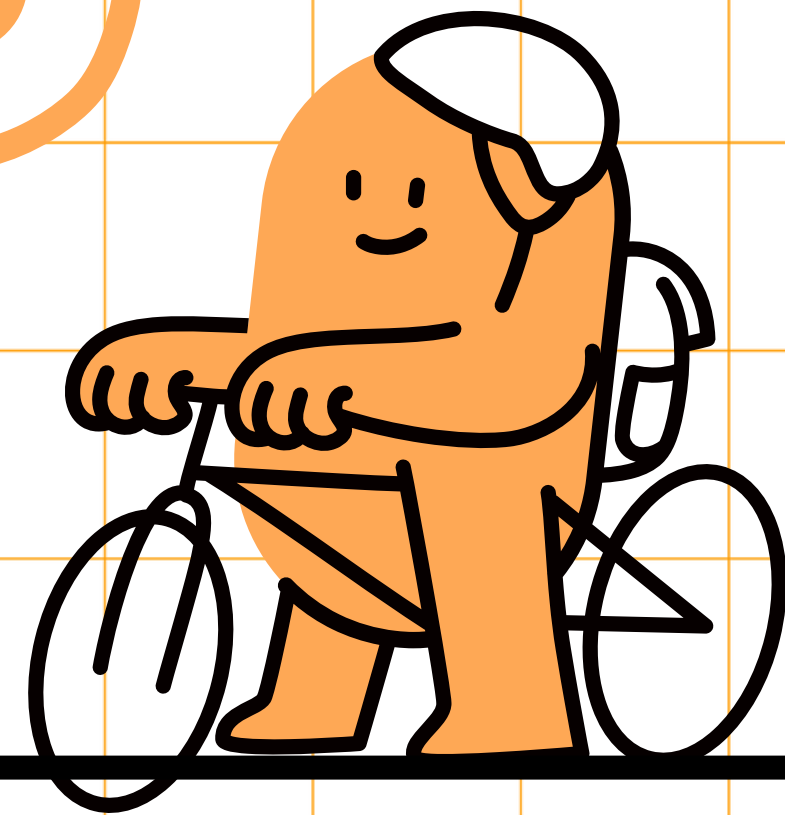
ee

## 有什麼不一樣？

- 學習扶助班是利用**課餘時間**(早自修、放學後或寒暑假)，採**小班教學**，每班6-11人。

- \* 學習扶助班由教育部補助，不額外收費。**免費**提供師資、上課教材、獎勵品等。

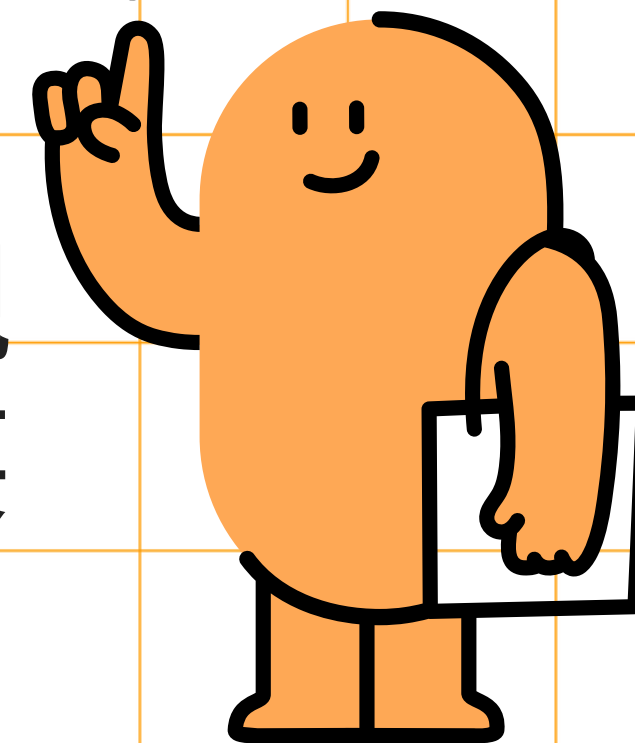
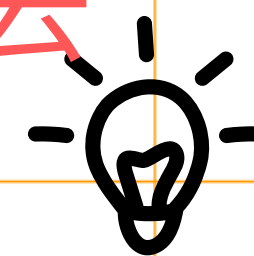
- 學習扶助班不同於課後照顧和安親班，**不是指導學生完成回家作業**，而是另有教材及進度。



# 參加學習扶助班會被標籤化嗎？

- 學習成就不如預期的孩子，更需要被正視，才能給予孩子真正需要的協助與資源，若因為擔心被標籤化而未及時扶助，孩子學習落差將會越來越大，漸漸失去學習信心和動力，等年級越高要再將程度提升上來只會更加困難。

參加學習扶助班的孩子大多是知道自己學習表現不好，但並未有學生因參加學習扶助班受到嘲笑或輕視的情形。



# 成長測驗通過了，為什麼還是要繼續追蹤輔導呢

- 假設孩子三年級時5月篩選測驗未通過，經過了暑假升上四年級，到了12月須參加**成長測驗**，成長測驗屬於後測，測驗內容是之前三年級未通過的內容，檢視學生成長進步情形，**通過只代表孩子已將三年級落後的基礎補救起來，不代表四年級的學習**跟上程度，所以要等到5月的篩選測驗通過了，才代表現階段學習穩定，可停止追蹤。

5月篩選測驗

前測，評估孩子學習階段能力是否通過標準

12月成長測驗

後測，檢視前一階段基礎能力是否有提升

隔年5月篩選測驗

前測，評估孩子新的學習階段能力是否達標，以決定是否持續扶助或停止追蹤

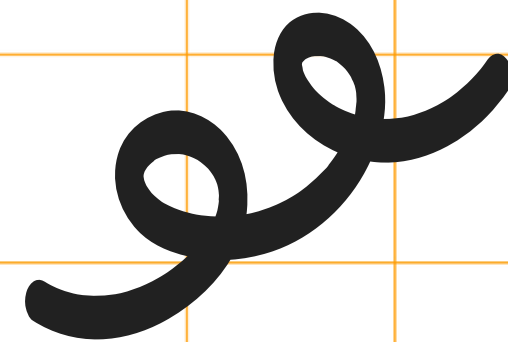
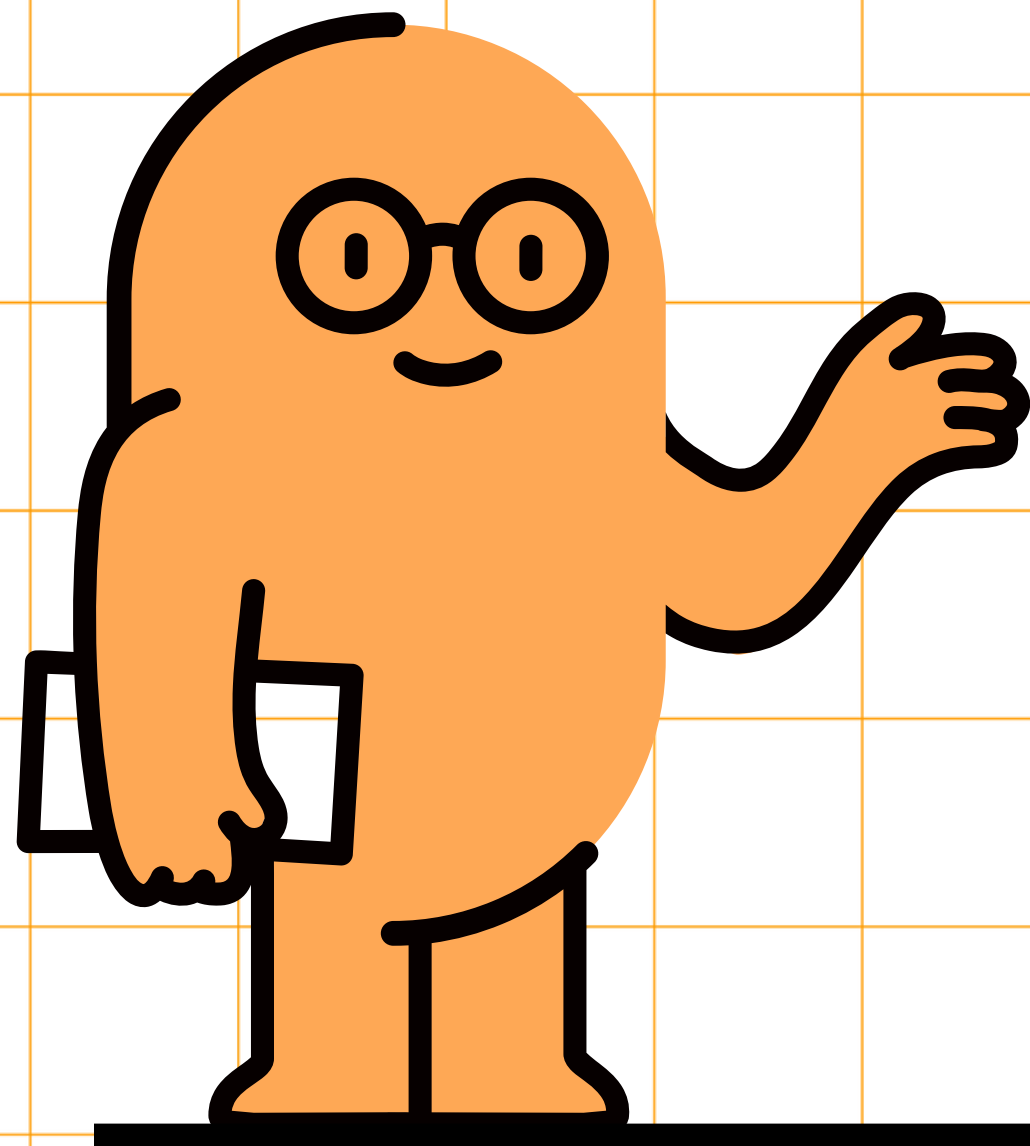


# 學習扶助班是複習舊課程， 還是加強現階段課程？

- 暑期及上學期的學習扶助班以協助孩子補救加強舊課程(前一個年級)為主，若孩子程度已提升，再進入現階段課程。

✱

- 下學期的學習扶助班則以現階段課程為主，協助孩子跟上班級進度，穩定學習。



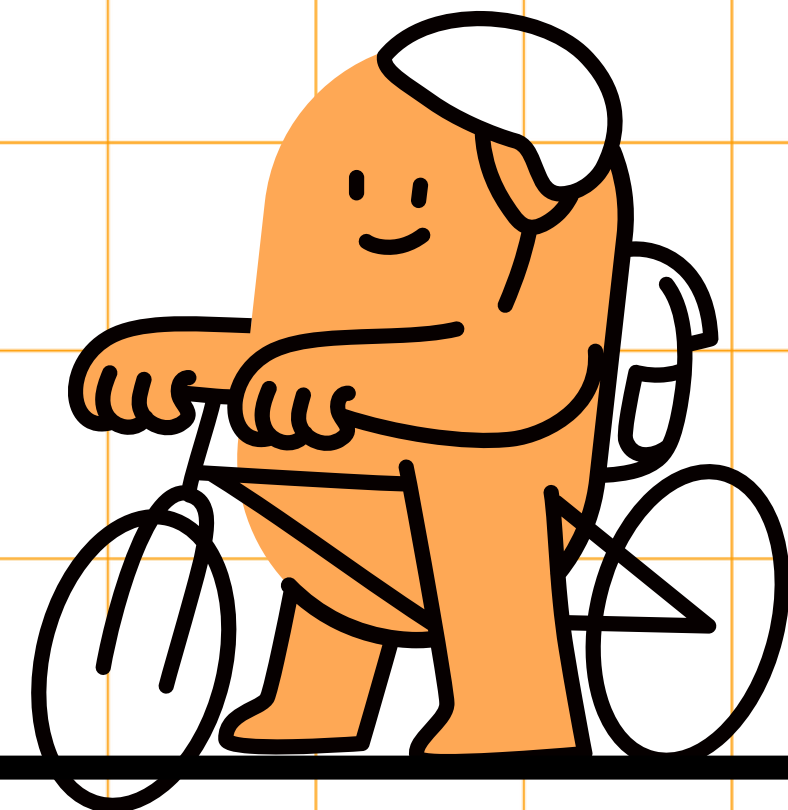
# 在家裡，我能如何讓孩子

## 加強練習呢？

ee



運用學扶科技化評量網站  
[https://exam.tcte.edu.tw/tbt\\_html/](https://exam.tcte.edu.tw/tbt_html/)  
考古題練習系統  
強化練習次數



感謝您撥冗了解



\*

學習扶助

您對孩子的**陪伴、關心、與正向鼓勵**，  
將是孩子學習成長的**最佳助力**。

若您還有其他學習扶助相關問題，  
歡迎電話聯繫永康國小輔導室資料組

06-2324462(分機946)



\*