

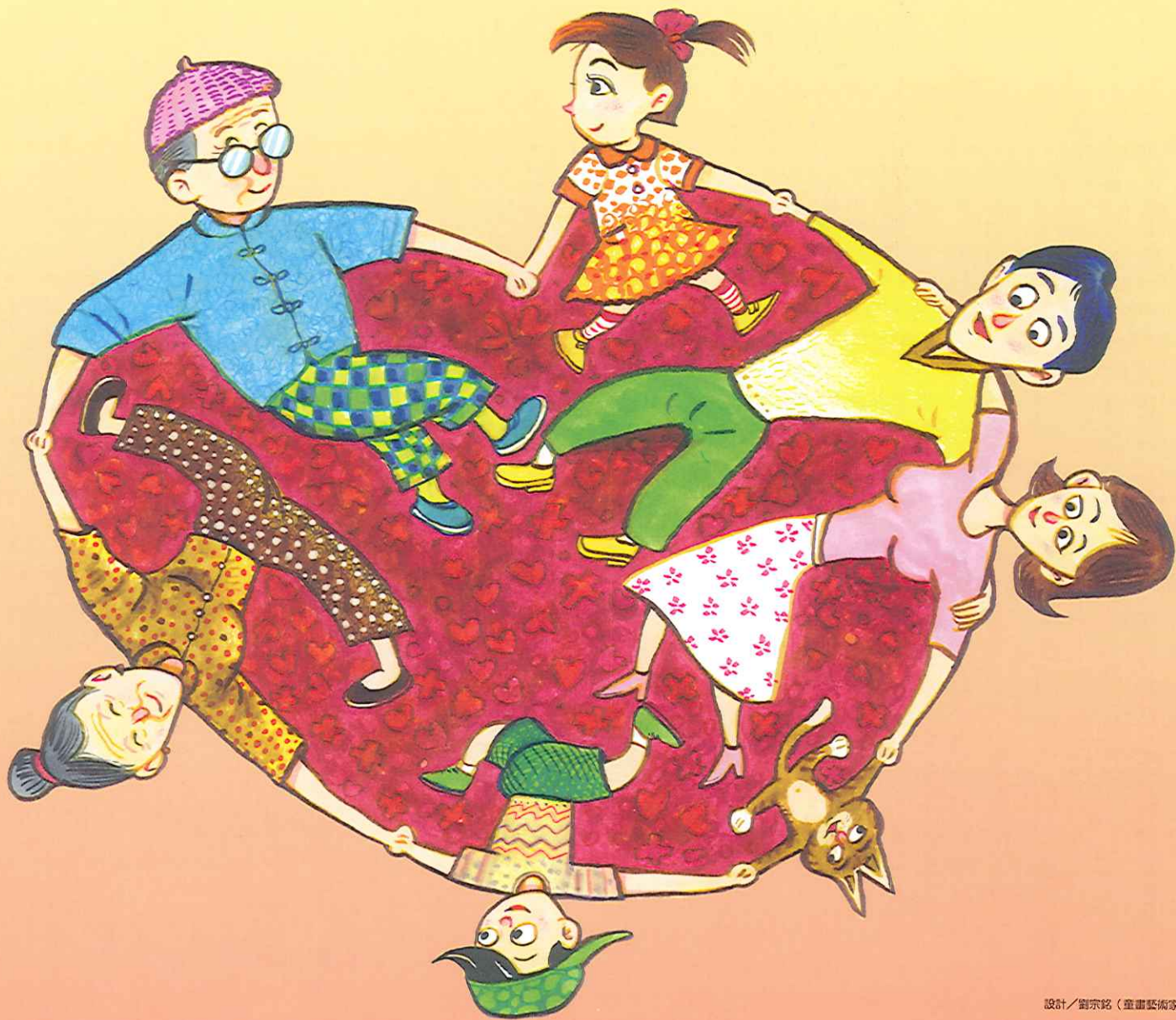
紅十字會臺灣省分會



創作主題

2018 長照2.0 厝邊好幫手 繪畫比賽

長照2.0為厝邊好幫手，舉凡是社區失能者及家庭，都可透過長期照顧服務提供家庭、居家、社區到住宿式照顧之多元連續服務，提升長期照顧需求者與照顧者的生活品質。多元照顧服務體系的照顧服務人員不辭辛勞的，照顧我們身邊需要被照顧的家人，希望藉由舉辦繪畫活動，透過國小、國中、高中學生觀察描繪出對長期照顧服務感動的溫馨景象！並將得獎作品巡迴展覽。



設計/劉宗銘(童畫藝術家)

參加對象：

- 國小組（3-6年級）、國中組、高中組

活動辦法：

- 紙張限四開（55X40公分），原始創作媒材及繪製材料不拘，平面繪畫、設計、版畫、貼畫...，黑白、彩色均可
- 每人限參加一件，作品必須書寫申請表（PS.請依照申請表填寫內容）
- 請保持畫作的平整，勿用折的方式包裝，建議使用郵局長柱型便利箱

收件方式：

- 活動收件日期於2019年01月15日截止（以郵戳為憑）
- 送達或郵寄106台北市大安區新生南路3段20號2樓
2018《長照2.0 厝邊好幫手》繪畫比賽收

各組獎勵方式：

- 特優1名，獎狀及獎金8,000元郵局禮券
- 優等3名，獎狀及獎金5,000元郵局禮券
- 佳作5名，獎狀及獎金1,000元郵局禮券
- 入選100名，獎狀
- 佳作以上得獎者之指導老師另給予獎勵

評選作業：

- 邀請專家與教授學者擔任評審委員。2019年02月15日前於本會網站公佈得獎名單
- 獎項均統一寄送學校教務處，請由校方領贈表揚

指導單位：衛生福利部、教育部 辦理單位：紅十字會臺灣省分會

協辦單位：全國國民小學、國民中學、高級中學

紅十字會臺北市分會、紅十字會新北市分會、紅十字會桃園市分會、紅十字會高雄市分會、紅十字會新高雄分會、全國各縣市支會

衛生福利部 獎助

2018 中華民國紅十字會臺灣省分會繪畫比賽徵件辦法

創作主題：長照 2.0 厝邊好幫手

- 一、緣起：長照 2.0 為厝邊好幫手，舉凡是社區失能者及家庭，都可透過長期照顧服務提供家庭、居家、社區到住宿式照顧之多元連續服務，提升長期照顧需求者與照顧者的生活品質。多元照顧服務體系的照顧服務人員不辭辛勞的，照顧我們身邊需要被照顧的家人，希望藉由舉辦繪畫活動，透過國小、國中、高中學生觀察描繪出對長期照顧服務感動的溫馨景象!並將得獎作品巡迴展覽。
- 二、指導單位：衛生福利部、教育部
辦理單位：紅十字會臺灣省分會
協辦單位：全國國民小學、國民中學、高級中學
紅十字會臺北市分會、紅十字會新北市分會、紅十字會桃園市分會、紅十字會高雄市分會
紅十字會新高雄分會、紅十字會各縣市支會
- 三、參加對象：國小組（3-6 年級）、國中組、高中組
- 四、活動辦法：
(一)紙張限四開(55X40 公分)，原始創作媒材及繪製材料不拘，平面繪畫、設計、版畫、貼畫...，黑白、彩色均可。
(二)每人限參加一件，作品必須書寫申請表(PS.請依照申請表填寫內容)。
(三)請保持畫作平整，勿用折疊的方式包裝，建議使用郵局長柱型便利箱。
- 五、收件方式：
(一)收件日期：107 年 10 月 30 日至民國 108 年 1 月 15 日截止(以郵戳為憑)。
(二)送達或郵寄 106 台北市大安區新生南路 3 段 20 號 2 樓《2018 長照 2.0 厝邊好幫手繪畫比賽》收。
- 六、各組獎項：
(一)特優 1 名，獎狀及獎金 8,000 元郵局禮券 (二)優等 3 名，獎狀及獎金 5,000 元郵局禮券
(三)佳作 5 名，獎狀及獎金 1,000 元郵局禮券 (四)入選 100 名，獎狀
(五)佳作以上得獎者之指導老師另給予獎勵
- 七、評選作業：
(一)邀請專家與教授學者擔任評審委員。民國 108 年 02 月 15 日前於本會網站公佈得獎名單。
(二)獎項均統一寄送學校教務處，請由校方頒贈表揚。
- 八、注意事項：
(一)參賽作品得為個人的創作，不應有抄襲或代筆情事，且不得為任何相關比賽之得獎作品，並應遵守著作權等相關規定，若有違反經查屬實者，將取消其入選資格並追回所有原發之獎項及禮券，並需自負法律責任。
(二)入選作品之著作財產權仍屬原作者所有，承辦單位擁有非專屬無償使用權，得以任何形式與方式重製、推廣公佈與發行或配合活動公開展覽之權利。
(三)所有作品請自行備份，恕不退件。凡入選作品，刊載於其他媒體或推廣使用，需註明該作品曾參加本活動評選入選。
- 九、活動洽詢：(02)2363-2365 陳文龍

2018 中華民國紅十字會臺灣省分會繪畫比賽徵件申請表

作品名稱		學生姓名		指導老師	
班 級	年 班	性 別	<input type="checkbox"/> 男 <input type="checkbox"/> 女	聯絡電話	
學校名稱		學校地址			
畫作媒材					
畫作描述					

PS.請以正楷填寫表格，畫作描述請用 20 字至~100 字的作品內容說明可以告訴觀眾你這件作品在表現什麼？怎樣表現，怎麼感動別人。作品完成後的感覺感想是什麼？