

Get in the Game!  
Now in Stores: PaGamO

Download on the  
App Store

ANDROID APP ON  
Google play



# PaGamO

世界首創多人在線遊戲學習平台

| 寒假作業使用說明 |

# 目錄

1. PaGamO寒假作業緣由.....	3
2. PaGamO寒假作業活動辦法.....	15
3. PaGamO寒假作業遊戲方式	
3.1 OpenID登入方式.....	22
3.2 PaGamO遊戲方式.....	36
4. 檢核學習成果（教師後台）	
4.1 建立班級.....	54
4.2 邀請學生加入班級.....	59
4.3 檢核學習成果.....	65



# 1. PaGamO寒假作業緣由



假期滑坡造成的學力流失，老師們該如何解決？



暑假近了  
暑假作業  
也不遠了





你知道什麼是

Summer Learning Loss

假期滑坡嗎？



假期滑坡就是：

在長假過後，由於長時間沒有接觸學業  
而導致開學後學科能力下降的現象。  
數學和閱讀領域尤其明顯。



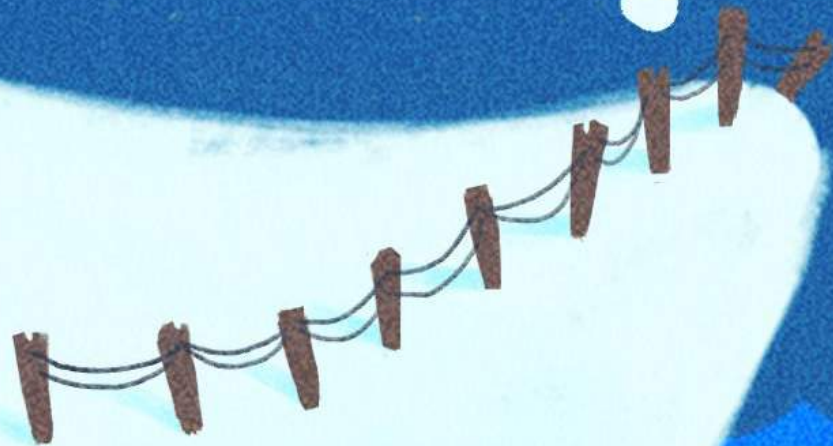
通常學校會...來補足假期滑坡

作業冰牆

出寒暑假作業

補救圍欄

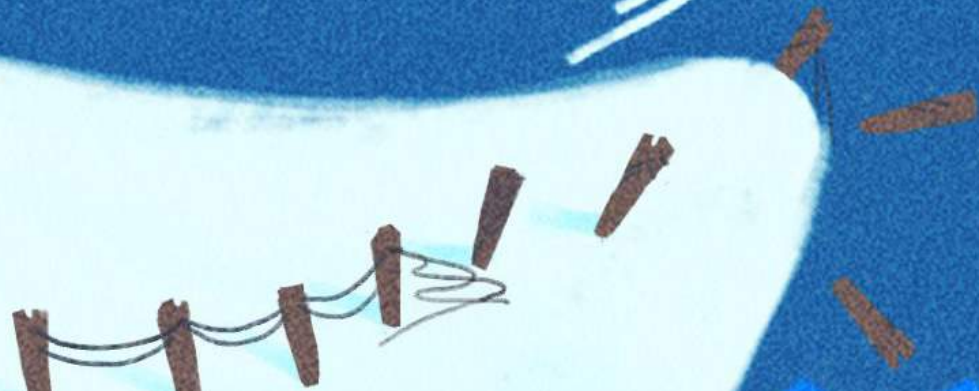
開學後補救教學



然而...

作業  
**最後一天**  
再來寫就好了啊

新進度和補救  
**蠟燭兩頭燒**  
放飛自我啦～





不知道是定時寫作業  
還是一天拼完？



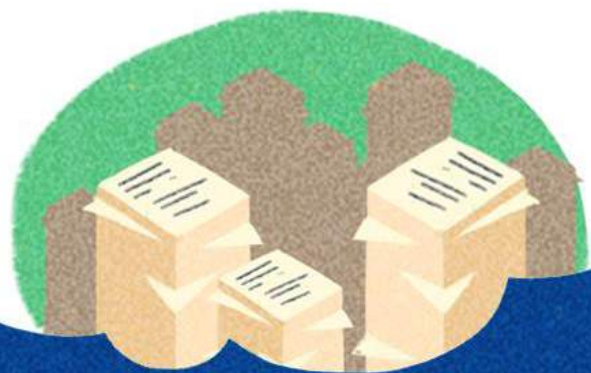
不知道是不是學生  
自己寫的？



老師面對的難處



假期完還要批改  
海量作業好麻煩！



# FOR 老師

在假期中可以遠端定期掌握學生的學習狀況

---

智慧分析，依學生狀況提早為下學期排定進度

---

假期結束後不用批改海量作業

# FOR 學生

比較心甘情願做寒暑假作業XD

---

作業成果永遠存在PaGamO裡，不用再資源回收啦

---

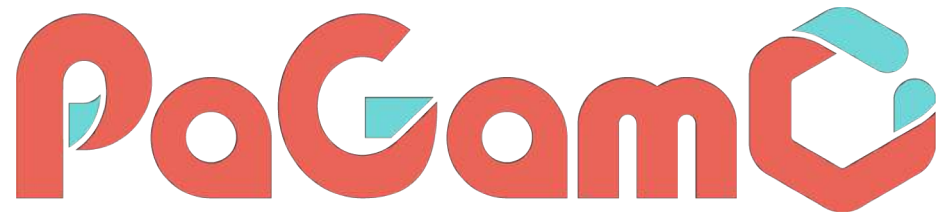
遊戲成就就可以延續到開學後，持續經營效果更好

# PaGamO 的作業機制

## 少量多餐

寒假作業採階段性任務，將作業分派為一週一次的遊戲任務  
每項任務皆有固定開放時間，時間到任務才會開啟  
讓學生能定期上線，練習題目





# 國小寒假作業篇

學科任務：國英數自社

----- 核心素養任務組 -----

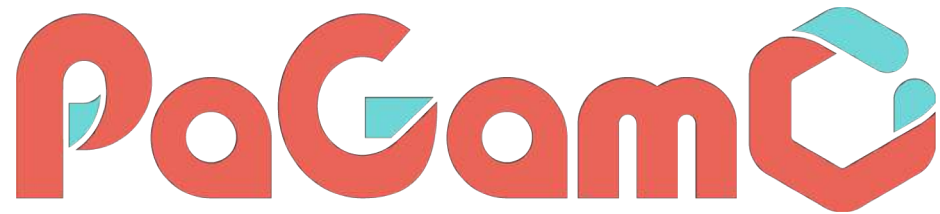
環保教育：遠傳電信

原民文化：優席夫原民系列

知識小學堂：仙界小霹靂

閱讀素養：北市圖打開Book





# 國中寒假作業篇

學科任務：

七年級：國英數生史地公

八、九年級：國英數理史地公

----- 核心素養任務組 -----

環保教育：遠傳電信

自然科學：LIS自然系列

知識小學堂：仙界小霹靂

閱讀素養：北市圖打開Book

## 2. PaGamO寒假作業活動辦法



# 寒假作業活動辦法－國小

- 以任務方式進行，每個年級各五個連續任務
  - 連續任務：學生必須依序完成任務一至任務五，每一週會釋放一個新任務（P21 為連續任務時程）
- 連續任務中，每個小任務有**20題**，包含國英數自社五科（可見下一頁示意圖）
- 除學科任務外，另有核心素養及新年特輯可供學生挑戰
- 活動時間：**1/14-2/17（共五週）**





## 任務示意圖

為確保學生每週都有題目可練習，尚未開始的任務前面會有一個「鎖」的符號，需要等到指定時間到後，才能開始該任務

\* 每一週會解鎖一個新任務！



# 任務示意圖



若任務時間尚未開始，無法點選開始任務，並會提示任務開始時間

# 寒假作業活動辦法－國中

- 以任務方式進行，七、八、九年級須完成各科五個連續任務
  - 連續任務：學生必須依序完成各科的任務一至任務五，每一週會釋放一個新任務（P20 為連續任務時程）
- 七、八、九年級皆有七科連續任務，連續任務中每個小任務有**10題**  
（可見下一頁示意圖）
- 除學科任務外，另有核心素養任務及新年特輯可供學生挑戰
- 活動時間：**1/14-2/17（共五週）**



## 任務示意圖

七年級：國、英、數、**生**、史、地、公  
八、九年級：國、英、數、**理**、史、地、公

為確保學生每週都有題目可練習，尚未開始的任務前面會有一個「鎖」的符號，需要等到指定時間到後，才能開始該任務

- \* 每一週會解鎖一個新任務！
- \* 國中分科後任務較多，八、九年級學生，請滾動頁面往下尋找！



# 任務時程

日期	1/14~1/20	1/21~1/27	1/28~2/3	2/4~2/10	2/11~2/17
素養任務	■				
[首波]	■				
加值包1		■			
加值包2			■		
新年特輯				■	

學科寒假作業包  
為「連續任務包」

# 3. PaGamO寒假作業遊戲方式

## 3.1 OpenID登入方式





# 全球第一的遊戲學習平台

加入翻轉教育的熱潮，顛覆你對教室的想像

馬上開始

搜尋PaGamO，或輸入網址  
[pagamo.org](http://pagamo.org)，進入課程大廳





# 全球第一的遊戲學習平台

加入翻轉教育的熱潮，顛覆你對教室的想像

馬上開始

點選「登入」按鈕





[登入](#)[註冊](#)[忘記密碼?](#)

或用以下帳號登入



## 加入PaGamO你將可以獲得

- 超過70萬題免費題庫
- 最好玩的電競學習方法
- 與全球學生一同競技

點選  OpenID登入按鈕



教育部  
雲端帳號

各縣市  
openid

可使用教育部雲端帳號  
或各縣市openid登入

[常見問題](#)

[隱私權政策](#)

[聯絡我們](#)

使用教育部雲端帳號登入！



# 教育部雲端帳號登入

以校園雲端帳號登入 使用 PaGamO 所提供的服務

1

account @mail.edu.tw

2

確定

[忘記帳號或密碼](#) [申請帳號](#)

或

使用縣市帳號登入

以校園雲端帳號登入 使用 PaGamO 所提供的服務

abcdtest @mail.edu.tw

1

請輸入密碼

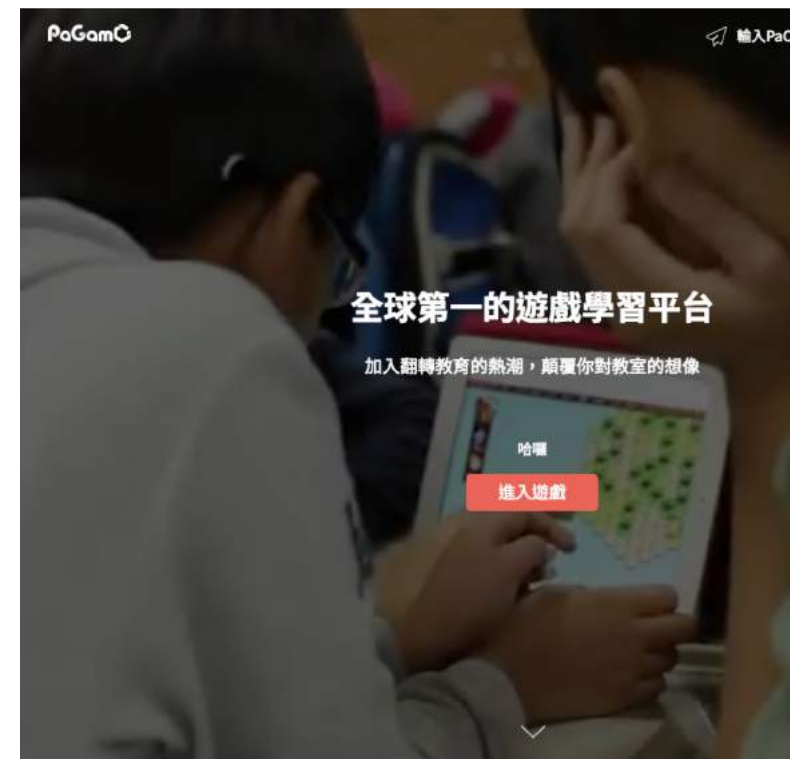
2

登入

[忘記帳號或密碼](#) [申請帳號](#)

或

使用縣市帳號登入



1. 輸入本部帳號
2. 點選「確定」

1. 輸入密碼
2. 點選「登入」

轉跳回PaGamO  
課程大廳  
即完成登入流程

使用各縣市Open ID登入！



# 各縣市openid登入



以校園雲端帳號登入 使用 PaGamO 所提供的服務

@mail.edu.tw

確定

[忘記帳號或密碼](#) [申請帳號](#)

或

**使用縣市帳號登入**

## 縣市帳號登入

	基隆市		臺北市		新北市		桃園市		新竹縣		新竹市
	苗栗縣		臺中市		南投縣		彰化縣		雲林縣		嘉義縣
	嘉義市		臺南市		高雄市		屏東縣		宜蘭縣		花蓮縣
	臺東縣		連江縣		澎湖縣		金門縣				

點選  
「使用縣市帳號登入」

點選您任教或就學的縣市

# 各縣市openid登入

您必須登入才能使用  所提供的服務 [Forgot password?](#)

 請選擇學校所在區域

 請選擇學校

 請輸入帳號（例如：axer）或班級座號（例如：60101）

 請輸入密碼

登入

 請求您的授權項目如下：  
[按我觀看說明](#)

1. 檢視您的網路認證資料
2. 檢視您的個人資料交換內容

同意授權

輸入所需的欄位資訊後，按下登入  
P.S.各縣市需填寫的欄位有所差異，上圖為彰化縣示意圖

點選「同意授權」

## 各縣市openid登入－已有教育部雲端帳號者



點選  
「我知道了！」

轉跳回PaGamO  
課程大廳  
即完成登入流程

沒有教育部雲端帳號者，請看下一頁！



# 各縣市openid登入－沒有教育部雲端帳號者

很抱歉，您沒有教育雲端帳號！

您還沒有教育雲端帳號，請您建立帳號！

好哦！

點選  
「好哦！」

教育體系單一登入服務

即將為您建立教育雲端帳號

example.pagamo @mail.edu.tw

帳號必須以小寫英文字母開頭，最短6個字元，最長20個字元，除了英、數字及\_、.以外均不得使用。

我不喜歡上面的帳號 下一步

設定自己的教育雲端帳號



# 各縣市openid登入－沒有教育部雲端帳號者

申請教育雲端帳號

建立新帳號

請求您的授權項目如下：

- 檢視您的網路認證資料
- 檢視您的電子郵件
- 檢視您的個人基本資料
- 檢視您的任職或就學資料

同意授權



設定教育部雲端  
帳號密碼與信箱

點選「同意授權」

轉跳回PaGamO  
課程大廳  
即完成登入流程

**若OpenID無法登入，  
請聯繫各縣市教育局資教科**

**全國OpenID小組客服電話：  
04-22220507**



# 3. PaGamO寒假作業遊戲方式

## 3.2 PaGamO遊戲方式



# 全球第一的遊戲學習平台

加入翻轉教育的熱潮，顛覆你對教室的想像

哈囉

進入遊戲

點選「進入遊戲」





1. 選擇一個角色
2. 點選「選擇」



點選「確定」



### 個人資訊

1

真實姓名  ✕  
請輸入 1 ~ 12 個中文或 2 ~ 24 個英文字母或數字

暱稱  ✕  
暱稱不能為空

我已充分閱讀並同意接受 PaGamO [使用者條款](#) 和 [隱私權政策](#)

上傳大頭貼

2

送出

1. 輸入真實姓名 / 遊戲暱稱
2. 點選「送出」

P.S.真實姓名與暱稱輸入後無法隨意更改



點選開始，接受新手教學



歡迎來到PaGamO

開始遊戲前，先來場訓練吧！

開始

跳過





新手保護期限：  
2017/12/13 下午9:37:50

若您為新玩家，為了保護您的權益，您有幾天的新手保護期，其他玩家無法攻擊您的土地。但若您攻擊了他人的土地，該新手保護即刻失效！

我瞭解了！



閱讀文字，了解遊戲規則  
並跟著點選手指處，進行下一步

>>> 跳過

點選「領取」，領取每日獎勵

每日獎勵

DAY 1

DAY 2

DAY 3

DAY 4

DAY 5

DAY 6

DAY 7

領取

The image shows a 'Daily Rewards' (每日獎勵) interface. It features a grid of seven reward boxes labeled DAY 1 through DAY 7. DAY 1 contains a pink flower, DAY 2 a globe, DAY 3 a pink flower, DAY 4 yellow sticks, DAY 5 a blue shield, DAY 6 a green pen, and DAY 7 a blue shield. A red box highlights the '領取' (Claim) button at the bottom center, with a red arrow pointing to it from below. A question mark icon is visible in the bottom right corner of the reward grid.





能量回復 2 倍活動進行中!



點擊左側箭頭





魔物指針



能量回復 2 倍活動進行中！

點選「任務日誌」



# 任務書

三年級寒假作業 (0/3)

[首波]三年級寒假作業

0%

三年級寒假作業加值包1

0%

四年級寒假作業 (0/...

0%

五年級寒假作業 (0/...

0%

六年級寒假作業 (0/...

0%

## 獎勵品

完成人數: 0

## 剩餘獎勵

1



心靈雞湯

## 作業指派帳號

- 4 小時 離任務結束還有 大
- 任務目標：完成率 100%

## 任務描述

冷冷的冬天，除了吃一口草莓奶油蛋糕，也別忘了來PaGamO完成寒假作業，喝一口暖呼呼的雞湯喔~

2

開始任務

1. 選擇欲練習的任務
2. 點擊「開始任務」



1. 點選「回到自己的領土」
2. 找到自己的領土位置

1

回到自己的領土

afra

300/300

31538



2





能量回復 2 倍活動進行中!



1. 點選與自己領土相連的野地 (海洋)
2. 點擊「攻擊」



1. 選擇正確選項
2. 點選「送出」

「我們班獲得大隊接力比賽冠軍，大家的內心既興奮，又有成就感。」  
句中的「既」意思為何？

- A 只有
- B 又
- C 已經
- D 非常

! 題目有誤?

A

B

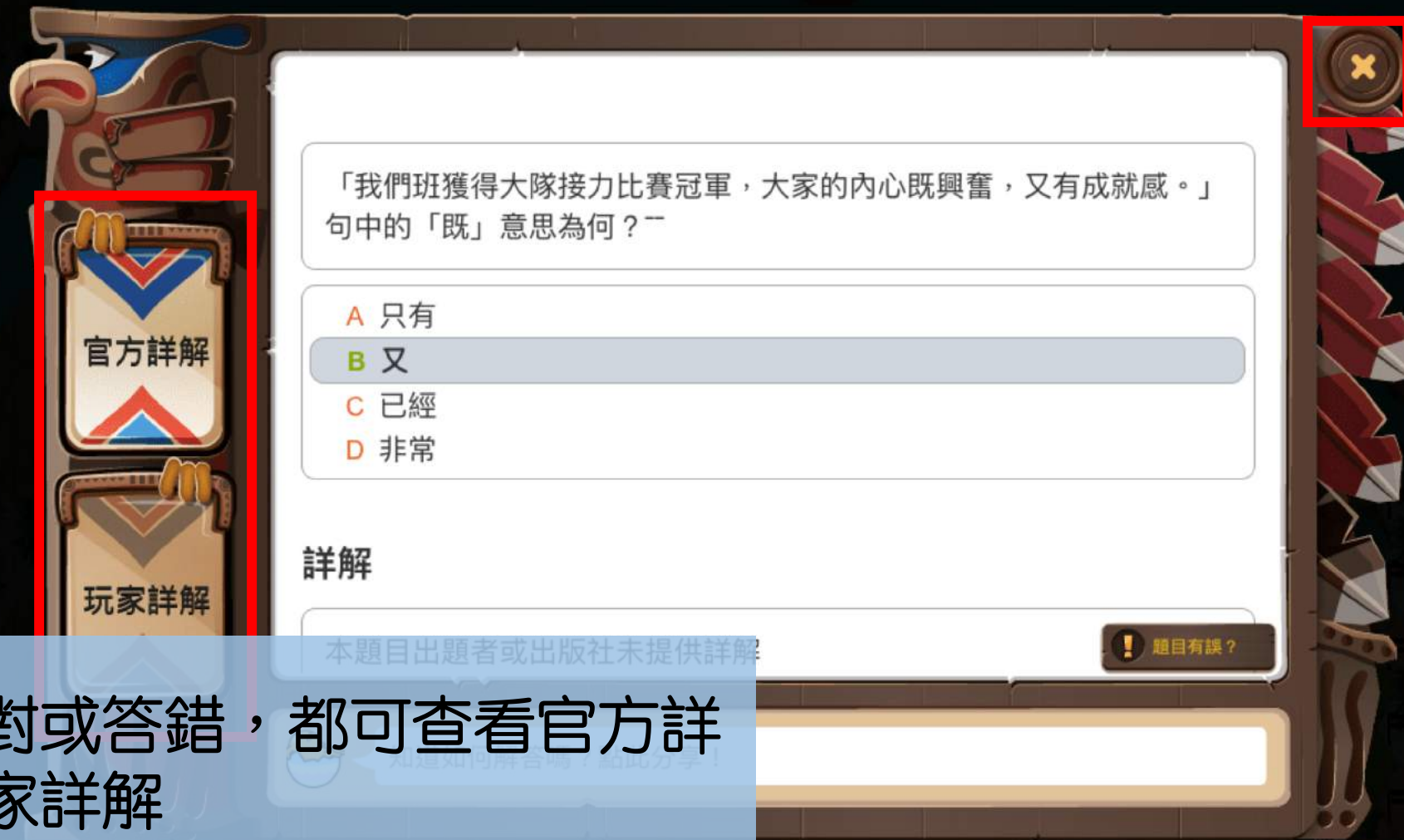
C

D

送出

1

2



1. 無論答對或答錯，都可查看官方詳解及玩家詳解
2. 查看完畢，點選右上角的「X」離開



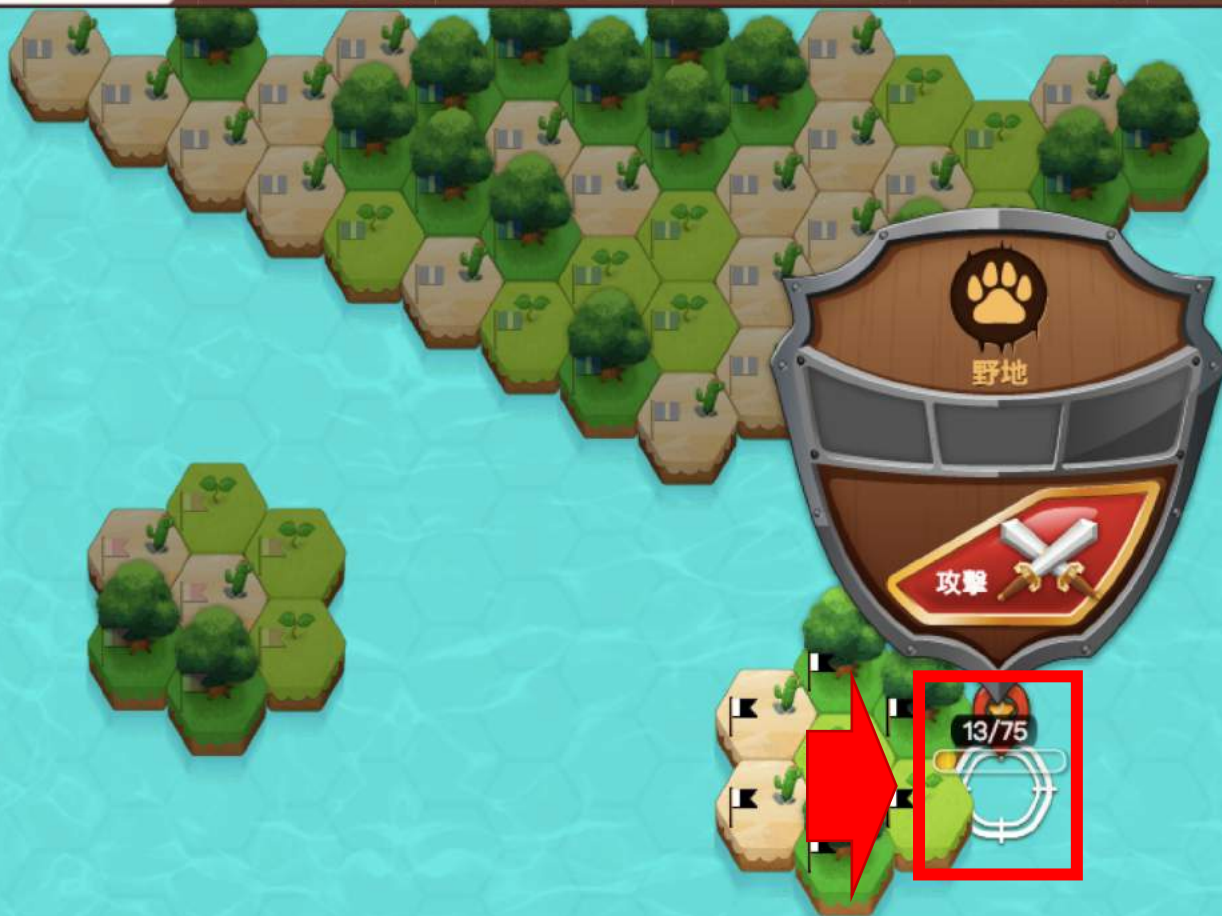
能量回復 2 倍活動進行中!



1. 答對可獲得金幣與攻擊力
2. 點選「離開」，繼續佔領其他土地



能量回復 2 倍活動進行中！



攻擊力不足，野地還有13點殘餘血量！  
請再次攻擊，清除剩下的13點血量





1. 重複佔領土地並答題，直到任務內的問題都答對，即可看到任務完成度答100%
2. 點選「完成任務」即可獲得虛寶，並完成任務！
3. 一次只能接一筆任務，若要進行其他任務，請放棄當前任務！



## 4. 檢核學習成果（教師後台）

### 4.1 建立班級

寒假前讓學生加入班級，就可以在假期間隨時掌握學生的學習狀況！



教師介面



能量回復 2 倍活動進行中!

1. 點選「身份切換」
2. 點選「教師介面」

切換課程

國小天地

學生管理

我的班級

訊息管理

作業管理

新增作業

作業清單

統計分析

班級總覽

作業驗收

學生列表

資料匯出

我的題目

個人題庫



這裡會顯示你的班級

建立你的第一個班級

新增班級



點選「新增班級」

前往遊戲





切換課程

國小天地

學生管理

我的班級

訊息管理

作業管理

新增作業

作業清單

統計分析

班級總覽

作業驗收

學生列表

資料匯出

我的題目

個人題庫



### 新增班級

班級名稱	人數
向日葵小班	10

學生加入班級時需填寫座號

儲存

1. 輸入班級名稱、座位數量

2. 點選「儲存」

P.S.座位數量要足夠讓全班同學加入！

切換課程

國小天地

學生管理

我的班級

訊息管理

作業管理

新增作業

作業清單

統計分析

班級總覽

作業驗收

學生列表

資料匯出

我的題目

個人題庫



新增班級



向日葵小班

班級代碼: YATTWQ

0 / 10 位學生



成功獲得新班級後，將右上角的  
班級代碼分享給學生

前往遊戲



## 4. 檢核學習成果 (教師後台)

### 4.2 邀請學生加入班級





能量回復 2 倍活動進行中！

1 課程世界

2



1. 請學生進入遊戲，並確認在正確的課程世界
2. 點選「課程設定」



能量回復 2 倍活動進行中！

## 我的班級

總覽

我的班級

題目來源

1 輸入班級代碼

座號

2 新增班級

您尚未加入任何班級！

1. 輸入「班級代碼」
2. 點擊「新增班級」



## 我的班級

總覽

輸入班級代碼

座號

新增班級

我的班級



向日葵小班  
示範教師 老師

座號: \_\_\_\_\_

題目來源

下方出現新班級，即加入成功！



切換課程

國小天地

學生管理

我的班級

訊息管理

作業管理

新增作業

作業清單

統計分析

班級總覽

作業驗收

學生列表

資料匯出

我的題目

個人題庫



新增班級



向日葵小班

班級代碼: YATTWQ

0 / 10 位學生

學生加入後，老師可點擊該班級的圖示或名稱

前往遊戲



切換課程

國小天地

學生管理

我的班級

訊息管理

作業管理

新增作業

作業清單

統計分析

班級總覽

作業驗收

學生列表

資料匯出

我的題目

個人題庫

返回班級列表

邀請學生

新增學生

班級代碼: KV4PTM



# 向日葵小班

新增小組

8 / 30

N/A 學生A

N/A 學生B

N/A 學生C

N/A 學生D

N/A 學生E

N/A 學生F

N/A 學生G

N/A 學生H

N/A 尚未加入

N/A 尚未加入

N/A 尚未加入

N/A 尚未加入

N/A 尚未加入

N/A 尚未加入

即可查看學生加入的狀況

前往遊戲





## 4. 檢核學習成果（教師後台）

### 4.3 檢核學習成果

學生開始玩寒假作業後，  
老師才看得到成績喔！



切換課程

國小天地

學生管理

我的班級

訊息管理

作業管理

新增作業

作業清單

統計分析

班級總覽

作業驗收

學生列表

資料匯出

我的題目

個人題庫

前往遊戲

返回班級列表

邀請學生

新增學生

班級代碼: KV4PTM

# 向日葵小班

新增小組

8 / 30

N/A 學生A

N/A 學生B

N/A 學生C

N/A 學生D

N/A 學生E

N/A 學生F

N/A 學生G

N/A 學生H

N/A 尚未加入

N/A 尚未加入

N/A 尚未加入

N/A 尚未加入

N/A 尚未加入

N/A 尚未加入

進入「教師介面」，  
點選統計分析下方的按鈕

切換課程

國小天地

學生管理

我的班級

訊息管理

作業管理

新增作業

作業清單

統計分析

班級總覽

作業驗收

學生列表

資料匯出

我的題目

個人歷史

前往遊戲

## 班級總覽

🏠 向日葵小班

📅 世界作業

📊 領土排名

☰ 解題排名

排名	姓名	數量
1	學生B	19085
2	學生A	11296
3	學生C	2132
4	學生D	1033
5	學生E	1031
6	學生F	125

進入統計分析各頁面，  
都可在上方切換處看到「世界作業」  
此處即可看到學生各寒假任務成果！



- 切換課程
- 國小天地
- 學生管理
- 我的班級
- 訊息管理
- 作業管理
- 新增作業
- 作業清單
- 統計分析
- 班級總覽
- 作業驗收
- 學生列表
- 資料匯出

### 作業驗收

🏠 向日葵小班

📁 世界作業

📁 [首波]三年級寒假作業



平均正確率

88%



完成度

≥ 80%

3 / 20 人



作業分數

≥ 80

2 / 20 人

### 錯題排行榜

進入統計分析各頁面，  
都可在上方切換處看到「世界作業」  
此處即可看到學生各寒假任務成果！

錯誤人數

題目

3 1 為軸根和鬚根兩種，下列哪一種植物的根是鬚根呢？

3 1 選出正確的大小寫字母配對

3 1 下列哪一組詞語都讀第一聲？



切換課程

國小天地

學生管理

我的班級

訊息管理

作業管理

新增作業

作業清單

統計分析

班級總覽

作業驗收

學生列表

資料匯出

我的課目

個人課表

我的課程

我的作業

我的成績

我的通知

我的設定

前往遊戲

## 學生列表

🏠 向日葵小班

📅 世界作業

📊 完成度

🕒 正確率

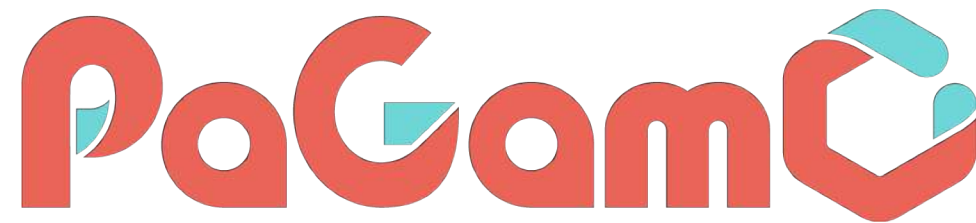
📊 作業分數

上一頁 1 ... 11 12 13 14 15 ... 25 下一頁

學生名稱	[首波]三年級寒...	三年級寒假加...	三年級寒假加...	三年級寒假加...
學生A	100%	100%	100%	100%
學生B	100%	100%	100%	100%
學生C	100%	100%	100%	100%
學生D	0%	0%	0%	0%
學生E	0%	0%	0%	0%
學生F	0%	0%	0%	0%
學生G	0%	0%	0%	0%

進入統計分析各頁面，  
都可在上方切換處看到「世界作業」  
此處即可看到學生各寒假任務成果！





- Home
- Trending
- Subscriptions
- LIBRARY
  - History
  - Watch later
  - 企業CSR產學合作
  - Liked videos
  - Show more

Search: pagamo

教育應該不一樣

與PaGamO一起  
讓全臺兩百萬孩子愛上學習

pagamo



# PaGamO Global

484 subscribers

CUSTOMIZE CHANNEL CREATOR STUDIO

- HOME
- VIDEOS**
- PLAYLISTS
- CHANNELS
- DISCUSSION
- ABOUT

Uploads PLAY ALL SORT BY

- 9:33
- 1:07
- 1:40
- 1:25
- 3:20

- 學生介面\_遊戲操作說明  
51 views • 1 week ago
- 遠傳 X PaGamO》TVBS新聞-透過「遊戲式學習」 翻轉偏
- 遠傳 X PaGamO》民視新聞-翻轉偏鄉教育! 電信公司用「遊
- 遠傳 X PaGamO》中視新聞-產官學界攜手合作 翻轉偏鄉教育
- PaGamO 簡介與教師介面  
165 views • 1 month ago

- SUBSCRIPTIONS
  - Popular on YouTu...
  - Music
  - Sports
  - Gaming



教學影片

# PaGamO粉絲專頁

