

國立嘉義大學 函

地址：600355嘉義市鹿寮里學府路300號
承辦人：顏辰嬋
電話：05-2263411#2430
傳真：
電子信箱：chenyi423@g.ncyu.edu.tw

受文者：臺南市政府教育局

發文日期：中華民國111年5月18日
發文字號：嘉大特研字第1119002332號
速別：普通件
密等及解密條件或保密期限：
附件：如主旨 (111BA00887_1_18104648647.pdf、111BA00887_2_18104648647.pdf)

主旨：檢送「111年度高級中等以下學校臺灣手語教師培訓及認證第1期計畫」實體課程日期調整及訓後筆試測驗、訓後評量(手語評量及教學演示)日期資料各1份，請查照並轉知所屬參訓教師。

說明：

- 一、為防嚴重特殊傳染性肺炎(COVID-19)擴散，採取預防性措施，本次實體課程中級臺灣手語2、3於111年5月30日前(含)調整為線上授課，授課講師仍至承辦學校。
- 二、本計畫第一期培訓筆試測驗辦理方式將配合中級臺灣手語課程授課方式進行，原則採「實體到場應試」，詳細規則將另行公告。
- 三、本計畫第一期培訓筆試測驗因宜蘭縣(國立羅東高中)、臺中市(國立中興大學附屬高級中學及附屬臺中高級農業職業學校)課程規劃為下午時段，故訓後筆試測驗調整為上午。
- 四、訓後評量原則採「實體到場應試」，請各承辦學校協助辦

理，詳細考場規則或因應疫情調整辦理方式，將另行公告。

五、若學員考前因「嚴重特殊傳染性肺炎(COVID-19)」疫情影響，導致確診、居家隔離、自主健康管理者，請主動告知手語培訓承辦人員，並填寫本校線上疫假表單及考試切結書，表單連結請見計畫網站最新消息(http://www.ncyu.edu.tw/cset/itemize_list.aspx?site_content_sn=71863)。

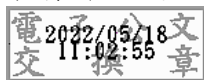
六、確診、居家隔離、自主健康管理者訓後筆試測驗及訓後評量時間如下：

(一)筆試測驗日期：111年6月17日以「線上筆試測驗」方式進行。

(二)訓後評量日期：111年7月12日至111年7月13日以個別線上評量方式進行。

正本：國立華僑高級中等學校、新北市立板橋高級中學、國立臺灣師範大學附屬高級中學、臺北市立大安高級工業職業學校、國立中央大學附屬中壢高級中學、桃園市立中壢商業高級中等學校、國立新竹女子高級中學、國立竹南高級中學、國立中興大學附屬高級中學、國立中興大學附屬臺中高級農業職業學校、國立彰化高級中學、國立中興高級中學、國立虎尾高級中學、國立嘉義女子高級中學、國立臺南高級工業職業學校、國立臺南第二高級中學、國立鳳新高級中學、國立鳳山高工職業學校、國立屏東女子高級中學、國立羅東高級中學、各直轄市及縣市政府教育局(處)

副本：教育部國民及學前教育署原民特教組、張榮興教授、本校特殊教育教學研究中心



111年度高級中等以下學校臺灣手語教師培訓及認證第1期計畫

訓後筆試測驗

- 一、 新北市、臺北市、基隆市、桃園市、新竹縣市、苗栗縣、彰化縣、南投縣、雲林縣、嘉義縣市、臺南市、高雄市、屏東縣考區，時間及日期如下：

時間	內容
13:00 - 13:20	開放簽到，需出示證件、核對身分
13:20 - 13:30	筆試說明
13:30 - 14:30	筆試
組別	日期
雙A組	111年6月06日
雙B組	111年6月10日
單A組	111年6月13日
單B組	111年6月17日

- 二、 宜蘭縣、臺中市考區，時間及日期如下：

時間	內容
10:20 - 10:50	開放簽到，需出示證件、核對身分
10:50 - 11:00	筆試說明
11:00 - 12:00	筆試
組別	日期
台中考區	雙B組 111年6月10日
宜蘭考區	單B組 111年6月17日

**111年度高級中等以下學校臺灣手語教師培訓及認證第1期計畫
評量及教學演示考試日期**

111年7月1日	111年7月4日	111年7月5日	111年7月6日	111年7月7日	111年7月8日	111年7月11日	111年7月12日	111年7月13日
新北市立板橋高中	國立屏東女中	國立羅東高中	國立虎尾高中	國立中興高中	國立彰化高中	國立鳳山商工	確診/居家隔離/自主健康管理者 線上評量	
國立華僑高中	國立中大壩中	國立師大附中	國立嘉義女中	國立興大附中	國立興大附農	國立竹南高中		
臺北市立大安高工	國立新竹女中	國立鳳新高中	國立臺南二中	國立台南高商	/	國立中壩高商		