

## 行政院人事行政總處 函

地址：臺北市濟南路一段2-2號10樓  
傳真：02-2397-9744  
承辦人：許惠婷  
電話：02-23979298#552  
E-Mail：hthsu@dgpa.gov.tw

受文者：臺南市政府

發文日期：中華民國109年2月27日

發文字號：總處培字第1090027627號

速別：普通件

密等及解密條件或保密期限：

附件：如說明一(請抽換本文-文字內容修正)(109D002478\_1\_020910229530001.pdf)

主旨：配合校園因應嚴重特殊傳染性肺炎（武漢肺炎）疫情停課，有關各機關、學校及事業機構人員（以下簡稱各類人員）因停課延伸照顧子女需求之請假規定，請查照轉知並配合辦理。

說明：

一、依嚴重特殊傳染性肺炎中央流行疫情指揮中心（以下簡稱指揮中心）109年2月27日肺中指字第1090030116號函辦理（如附件）。

二、依前開指揮中心函規定，謹就各類人員因校園停課延伸照顧子女需求之請假規定，分述如下：

（一）符合下列規定之家長其中1人得申請防疫照顧假：

- 1、有照顧 12 歲以下學童、照顧就讀高級中等學校（含高中、高職、五專一、二、三年級）或國民中學持有身心障礙證明之子女需求者。
- 2、短期補習班、幼兒園及兒童照顧服務中心等教育機構，比照高級中等以下學校規定停課者，或自主替幼兒請假

者，而有照顧子女需求者。

(二)前述家長包含父母、養父母、監護人或其他實際照顧子女之人（如爺爺、奶奶等）。

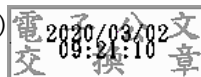
(三)防疫照顧假，不支薪。

(四)除申請防疫照顧假外，亦得依現行各類人員所適用之請假規定以事假（家庭照顧假）、休假或加班補休辦理。

(五)各機關對所屬人員依前開規定所申請之各項假別，均應予准假，且不得影響考績或為其他不利處分。

正本：行政院各部會行總處署(含行政院秘書長、不當黨產處理委員會、國家運輸安全調查委員會，不含行政院人事行政總處)、各直轄市政府、各縣市政府、各直轄市議會、各縣市議會

副本：嚴重特殊傳染性肺炎中央流行疫情指揮中心、銓敘部、行政院人事行政總處綜合規劃處、給與福利處、人事室(均含附件)



裝

訂

線

